



VAKARŲ SILUETAS

Turgaus a. 21, Klaipėda, tel.: 8 682 48190

Statytojas: UAB „Liejų terasos“

Projekto pavadinimas: **Daugiabučių gyvenamųjų namų su paslaugų paskirties patalpomis ir kitos paskirties inžinerinių statinių Arimų g. 66, 68 Klaipėdoje statybos projektiniai pasiūlymai**



Projekto numeris: VS-23.48

Projekto etapo žymuo: **PP**

Statinių pavadinimai: Daugiabučiai gyvenamieji namai, susijusi inžinerinė infrastruktūra
(kiemo aikštelės, atraminės sienutės, takai, inžineriniai tinklai)

Statinių kategorijos: Ypatingi, neypatingi ir nesudėtingi statiniai

Bylos laidos žymuo: 0

Bylos išleidimo data: 2023

Architektas, atestato Nr. A1083

Architektė, atestato Nr. A1090

Architektas, atestato Nr. A1574

Architektas, diplomo Nr. MK4184

Mantas Daukšys

Inga Daukšienė


Vladas Balsys

Edmundas Pilvelis

**DAUGIABUČIŲ GYVENAMŲJŲ NAMŲ SU PASLAUGŲ PASKIRTIES PATALPOMIS IR KITOS PASKIRTIES INŽINERINIŲ STATINIŲ
ARIMŲ G. 66, 68, KLAIPĖDOJE PROJEKTINIAI PASIŪLYMAI**

BYLOS SUDĖTIES ŽINIARAŠTIS

Dokumento žymuo	Lapų skaičius	Laida	Dokumento pavadinimas	Pastabos	Lapo Nr.
a	b	c	d	e	f
TEKSTINIAI DOKUMENTAI					
	1	0	Antraštinis lapas		1
PP-BSŽ	1	0	Bylos sudėties žiniaraštis		2-3
PP-AR	6	0	Aiškinamasis raštas		4-9
PRIEDAI					
	1		Antraštinis lapas		10
	3		Projektinių pasiūlymų užduotis		11-13
	18		Žemės sklypų teisinės registracijos dokumentai		14-31
	3		2019 m. projektinių pasiūlymų vaizdinė informacija		32-34
	2		Sklypų ribų schemos		35-36
	2		Topografinė nuotrauka		37-38
	1		Statytojo įgaliojimas		39
	3		Projektuotojų kvalifikaciją patvirtinantys dokumentai		40-42
BRĖŽINIAI					
	1		Antraštinis lapas		43
PP – 01	1	0	Situacijos schema		44
PP – 02	1	0	Sklypų planas		45
PP – 03	1	0	Automobilių stovėjimo vietų išdėstymo schema		46
PP – 04	1	0	Teritorijos takų ir kiemo aikštelių išdėstymo schema		47
PP – 05	1	0	Teritorijos gerbūvio schema		48
PP - 06	1	0	Gyvenamojo namo E tipinio aukšto planas		49
PP - 07	1	0	Gyvenamojo namo F tipinio aukšto planas		50
PP - 08	1	0	Gyvenamųjų namų G ir H tipinio aukšto planas		51
PP - 09	1	0	Gyvenamųjų namų K ir L tipinio aukšto planas		52
PP - 10	1	0	Gyvenamojo namo M tipinio aukšto planas		53
PP - 11	1	0	Gyvenamojo namo N tipinio aukšto planas		54
PP - 12	1	0	Gyvenamojo namo O tipinio aukšto planas		55
PP - 13	1	0	Gyvenamųjų namų G, H, K ir L ilgasis fasadas		56
PP - 14	1	0	Gyvenamųjų namų G, H, K ir L trumpasis fasadas		57
PP - 15	1	0	Gyvenamųjų namų G, H, K ir L šoninis fasadas (1)		58
PP - 16	1	0	Gyvenamųjų namų G, H, K ir L šoninis fasadas (2)		59

0	2023-06		Svarstymui su visuomene			
Laida	Išleidimo data		Laidos statusas ir išleidimo priežastis			
Kval. dok. Nr.	Pagrindinis projektuotojas:		Projekto pavadinimas:			
	 VAKARŲ SILUETAS Turgaus a. 21, Klaipėda, tel.: 8 682 48190		Daugiabučių gyvenamųjų namų su paslaugų paskirties patalpomis ir kitos paskirties inžinerinių statinių Arimų g. 66, 68 Klaipėdoje statybos projektiniai pasiūlymai			
A1083	Arch.	M. Daukšys	Dokumento pavadinimas: Bylos sudėties žiniaraštis		Laida	
A1090	Arch.	I. Daukšienė			0	
A1574	Arch.	V. Balsys				
MK4184	Arch.	E. Pilvelis				
Kalba:	Statytojas:		Dokumento žymuo:			Lapas
LT	UAB „Liepų terasos“		VS-23.48 - PP - BSŽ		1	2

PP - 17	1	0	Gyvenamųjų namų G, H, K ir L pjūviai		60
	2	0	Vizualizacijos		61-62

VS-23.48 - PP - BSŽ	Lapas	Lapų	Laida
	2	2	0

**DAUGIABUČIŲ GYVENAMŪJŲ NAMŲ SU PASLAUGŲ PASKIRTIES PATALPOMIS IR KITOS PASKIRTIES
INŽINERINIŲ STATINIŲ ARIMŲ G. 66, 68, KLAIPĖDOJE PROJEKTINIAI PASIŪLYMAI**

AIŠKINAMASIS RAŠTAS

TURINYS:

1. BENDRA INFORMACIJA APIE PROJEKTĄ
2. PROJEKTO RENGIMO PAGRINDAS
3. INFORMACIJA APIE PROJEKTUOJAMO OBJEKTO TIPĄ IR VIETĄ
4. ESAMOS BŪKLĖS APRAŠYMAS
5. KONKREČIŲ SPRENDINIŲ APRAŠYMAS
6. SPRENDINIŲ POVEIKIO IR PASEKMIŲ VERTINIMAS

1. BENDRA INFORMACIJA APIE PROJEKTĄ

Projektas (projekto pavadinimas): Gyvenamosios paskirties pastatų (daugiabučių) su paslaugų paskirties patalpomis ir kitos paskirties inžinerinių statinių Arimų g. 66, 68 Klaipėdoje statybos projektas.

Projekto tikslas: Suprojektuoti daugiabučių gyvenamųjų namų kvartalo tęsinį.

Teritorijai buvo parengti „Gyvenamosios paskirties (daugiabučių) pastatų Arimų g., Klaipėdoje projektiniai pasiūlymai“, kuriems buvo pritarta 2019 birželio mėn.. Teritorijos suskirstymas sklypais ir užstatymas daugiabučių gyvenamųjų namų kvartalu buvo parengtas vadovaujantis tuo metu galiojusiu Klaipėdos miesto bendruoju planu, kuriame buvo numatyta, kad planuojamą teritoriją kirs C2 kategorijos gatvė.

2021-09-30 patvirtintame miesto bendrojo plano keitime pakoreguota minėtos gatvės trasa. 2023-03-23 d. patvirtintame „Klaipėdos miesto rytinės dalies B teritorijos (tarp Pajūrio g., kelio A13, Liepų g. ir Danės upės) susisiekimo infrastruktūros vystymo specialiajame plane“ C kategorijos gatvės („Vakarinės“) trasa suplanuota kvartalo vakariniame pakraštyje. Numatytas dalies vystomos teritorijos paėmimas visuomenės poreikiams

Projektinių pasiūlymų rengimo tikslas - pakoreguoti 2019 metais patvirtintų projektinių pasiūlymų sprendinius: pakeisti dalies sklypų ribas, pastatų statybos vietas ir statinių rodiklius.

Projekto etapas: Projektiniai pasiūlymai.

Projekto žymuo (numeris): VS-23.48 -PP.

Projektinių pasiūlymų paskirtis:

- išreikšti statytojo sumanytų projektuoti pastatų architektūros ir kitų pagrindinių sprendinių idėją;
- informuoti visuomenę apie visuomenei svarbių statinių numatomą projektavimą;
- informuoti visuomenę apie Teritorijų planavimo įstatymo 20 straipsnyje numatytais atvejais statinio ar statinio dalies numatomą projektavimą;
- nustatyti žemės sklypo teritorijos naudojimo reglamento parametrus, kai Teritorijų planavimo įstatymo 20 straipsnio nustatytais atvejais neparengti teritorijų planavimo dokumentai ir statyba konkrečiame žemės sklype leidžiama
- specialiesiems reikalavimams nustatyti.

2. PROJEKTO RENGIMO PAGRINDAS

Projektas rengiamas pagal sutartį tarp UAB „Vakarų siluetas“ ir statytojo – privataus juridinio asmens. Projektinių pasiūlymų rengimo užduotis patvirtinta Klaipėdos miesto savivaldybės administracijoje


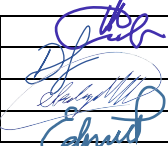
3. INFORMACIJA APIE PROJEKTUOJAMO OBJEKTO TIPĄ IR VIETĄ

Projektuojamo statinio (statinių) statybos vieta.

Adresas: Arimų g. 66 ir 68, Klaipėda.

Statybos rūšys.

Nauja statyba.

0	2023-06	Svarstymui su visuomene				
Laida	Išleidimo data	Laidos statusas ir išleidimo priežastis				
Kval. dok. Nr.	Pagrindinis projektuotojas:  VAKARŲ SILUETAS Turgaus a. 21, Klaipėda, tel.: 8 682 48190		Projekto pavadinimas: Daugiabučių gyvenamųjų namų su paslaugų paskirties patalpomis ir kitos paskirties inžinerinių statinių Arimų g. 66, 68 Klaipėdoje statybos projektiniai pasiūlymai			
A1083	Arch.	M. Daukšys		Dokumento pavadinimas:	Laida	
A1090	Arch.	I. Daukšienė		Aiškinamasis raštas	0	
A1574	Arch.	V. Balsys				
MK4184	Arch.	E. Pilvelis				
Kalba:	Statytojas:		Dokumento žymuo:		Lapas	Lapų
LT	UAB „Liepų terasos“		VS-23.48 - PP - AR		1	6

Statinių paskirtys.

Gyvenamosios paskirties (trijų ir daugiau butų (daugiabučiai) pastatai) su paslaugų paskirties patalpomis pirmuose aukštuose.

Kitos paskirties inžineriniai statiniai (stoginės automobiliams, įvažiavimai, kiemo aikštelės, takai).

Inžineriniai tinklai (pastatų įvadai, išvadai).

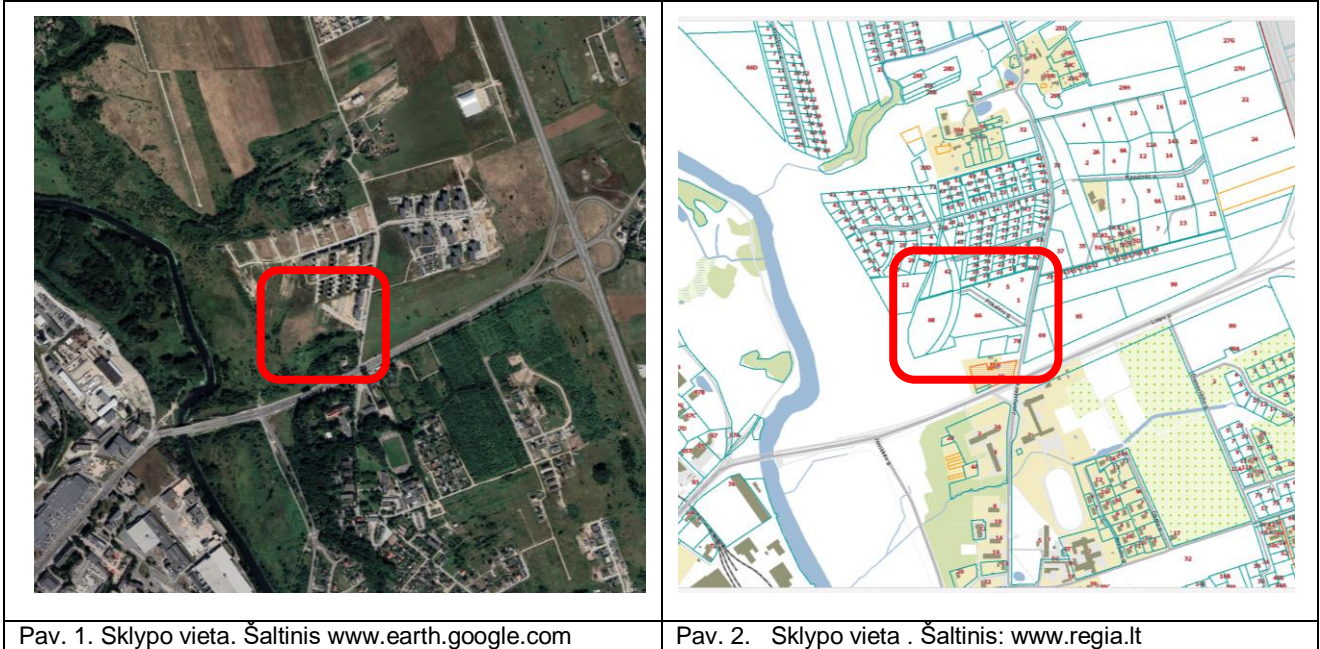
Statinių kategorija (ypatingas, neypatingas, nesudėtingas).

Ypatingi, neypatingi statiniai (daugiabučiai gyvenamieji namai).

I ir II grupės nesudėtingi statiniai (stoginės, kiemo aikštelės, takai ir inžineriniai tinklai).

4. ESAMOS BŪKLĖS APRAŠYMAS**Statybos sklypo aprašymas.**

Sklypai, kuriuose projektuojama statyba, yra Klaipėdos miesto centro rytiniame pakraštyje, prie Liepų ir Arimų gatvių, Tauralaukio rajone, Šaulių dvaro kvartalų grupėje.



Pav. 1. Sklypo vieta. Šaltinis www.earth.google.com

Pav. 2. Sklypo vieta . Šaltinis: www.regia.lt

Projektuojamoje teritorijoje Žemės sklypų formavimo projektu 2019 metais buvo suformuoti 6 sklypai.

Sklype adresu Arimų g. 64 (kad. Nr. 2101/0039:2009) I statybos etapu buvo pastatyti du daugiabučiai gyvenamieji namai (A ir B) su visa susijusia inžinerine infrastruktūra. Šiuo metu sklype vyksta II statybos etapas, statomi du daugiabučiai gyvenamieji namai (C ir D).

Inžinerinės infrastruktūros sklype (kad. Nr. 2101/0039:2010) I statybos etapu buvo pastatyta Pilkalnio gatvės atkarpa. Šiuo metu sklype vyksta II statybos etapas, statoma Pilkalnio gatvės atkarpa iki naujai statomų namų C ir D.

Sklype adresu Arimų g. 66 (kad. Nr. 2101/0039:2008) projektiniais pasiūlymais (parengtais 2019 metais) buvo numatyta 4 daugiabučių gyvenamųjų namų statyba.

Sklype adresu Arimų g. 68 (kad. Nr. 2101/0039:2007) – keturių daugiabučių gyvenamųjų namų statyba.

Inžinerinės infrastruktūros sklypas (kad. Nr. 2101/0039:2011) buvo numatytas C kategorijos „Vakarinės“ gatvės tiesimui.

Sklypas (kad. Nr. 2101/0039:2012) – kvartalo bendro naudojimo teritorija.

Žemės sklypų naudojimo būdų ir sklypams nustatytų specialiųjų žemės ir miško naudojimo sąlygų lentelė:

Žymuo sklypų ribų schemeje	Sklypo adresas	Kadastrinis numeris	Žemės sklypo naudojimo būdas	Sklypui nustatytos specialiosios žemės ir miško naudojimo sąlygos
S1	Arimų g. 64	2101/0039:2009	Daugiabučių gyvenamųjų pastatų ir bendrabučių teritorijos	Melioruotos žemės ir melioracijos statinių apsaugos zonos Požeminio vandens vandenviečių apsaugos zonos Elektros tinklų apsaugos zonos
S2	-	2101/0039:2010	Susisiekimo ir inžinerinių tinklų koridorių teritorijos	Elektroninių ryšių tinklų elektroninių ryšių infrastruktūros apsaugos zonos, Elektros tinklų apsaugos zonos, Skirstomųjų dujotiekių apsaugos zonos
S3	Arimų g. 66	2101/0039:2008	Daugiabučių	Melioruotos žemės ir melioracijos statinių

			gyvenamųjų pastatų ir bendrabučių teritorijos	apsaugos zonos Požeminio vandens vandenviečių apsaugos zonos Elektros tinklų apsaugos zonos
S4	-	2101/0039:2011	Susisiekimo ir inžinerinių tinklų koridorių teritorijos	Melioruotos žemės ir melioracijos statinių apsaugos zonos Požeminio vandens vandenviečių apsaugos zonos Elektros tinklų apsaugos zonos
S5	Arimų g. 68	2101/0039:2007	Bendrojo naudojimo (miestų, miestelių ir kaimų ar savivaldybių bendrojo naudojimo) teritorijos, Daugiabučių gyvenamųjų pastatų ir bendrabučių teritorijos	Melioruotos žemės ir melioracijos statinių apsaugos zonos Požeminio vandens vandenviečių apsaugos zonos Elektros tinklų apsaugos zonos
S6	-	2101/0039:2012	Bendrojo naudojimo (miestų, miestelių ir kaimų ar savivaldybių bendrojo naudojimo) teritorijos	Melioruotos žemės ir melioracijos statinių apsaugos zonos Požeminio vandens vandenviečių apsaugos zonos

Klaipėdos miesto bendrojo plano keitimu, patvirtintu Klaipėdos miesto savivaldybės Tarybos 2021-09-30 d. sprendimu Nr. T2-191, nustatyti šie teritorijos tvarkymo reglamentai:

- Funkcinė zona – **vidutinio užstatymo intensyvumo gyvenamoji zona.**
- Teritorijos naudojimo tipas – **GG** (gyvenamoji teritorija).
- Galimi žemės naudojimo būdai:
 - **G1** (Vienbučių ir dvibučių gyvenamųjų pastatų teritorijos),
 - **G2** (Daugiabučių gyvenamųjų pastatų ir bendrabučių teritorijos),
 - **K** (Komerinės paskirties objektų teritorijos),
 - **V** (Visuomeninės paskirties teritorijos),
 - **R** (Rekreacinės teritorijos),
 - **B** (Bendro naudojimo (miestų, miestelių ir kaimų ar savivaldybių bendro naudojimo) teritorijos),
 - **I2** (Susisiekimo ir inžinerinių tinklų koridorių teritorijos),
 - **E** (Atskirųjų želdynų teritorijos).
- Pagrindinė žemės naudojimo paskirtis – **KT.**
- Rekomenduojama teritorijų struktūra %:
 - Gyvenamoji - **65**
 - Želdynai – **25**.
- Didžiausias leistinas pastatų aukštis metrais nuo žemės paviršiaus – **16**.
- Didžiausias leistinas sklypo užstatymo intensyvumas (UI) – **0,8**.
- Didžiausias galimas vieno mažmeninės prekybos objekto bendras plotas kv. m – **500**.
- Teritorijos plėtojimo būdas – **nauja plėtra**.
- Įgyvendinimo prioritetas – **2**.

„Gyvenamosios paskirties (daugiabučių) pastatų Arimų g., Klaipėdoje projektiniai pasiūlymais“, kuriems buvo pritarta 2019 birželio mėn., buvo nustatyti šie teritorijos tvarkymo reglamentai:

- Funkcinė zona – **gyvenamoji**.
- Teritorijos naudojimo tipas – **gyvenamoji teritorija** (skirta visų tipų gyvenamosios paskirties pastatų kvartalams su šios teritorijos gyventojų aptarnavimui reikalinga paslaugų, socialine, inžinerine ir kita infrastruktūra, rekreacijai skirtais atskiraisiais želdynais).
- Užstatymo tipas – **perimetrinis**.
- Didžiausias leistinas žemės sklypų užstatymo tankumas (UT) % - **40-45**.
- Didžiausias leistinas sklypų užstatymo intensyvumas (UI) % - **60-110**.
- Teritorijos vystymo režimai:
 - **nauja plėtra** (gyvenamųjų namų ir susijusios infrastruktūros statybos teritorija);
 - **rezervavimas** (bendruoju miesto planu ir miesto savivaldybės tarybos patvirtinta koncepcija numatyta magistralinei gatvei reikalinga teritorija).

Susisiekimo sistema.

Privažiavimas prie teritorijos Arimų gatve (D1 kategorijos). Taip pat „Klaipėdos miesto rytinės dalies B teritorijos (tarp Pajūrio g., kelio A13, Liepų g. ir Danės upės) susisiekimo infrastruktūros vystymo specialiajame plane“ suplanuota C kategorijos gatve kvartalo vakariniame pakraštyje.

VS-23.48 - PP - AR	Lapas	Lapų	Laida
	3	6	0

Aplinkinis užstatymas ir kt.

Ties teritorijos šiaurine riba realizuotas vienbučių - dvibučių gyvenamųjų namų kvartalo projektas „Bachmano žemė“. Artimiausioje teritorijos aplinkoje, kitoje Arimų gatvės pusėje, planavimo dokumentais numatyta daugiabučių pastatų ir komercinės paskirties pastatų statyba.

Statybos sklype esantys statiniai.

Sklype **S1** adresu Arimų g. 64 (kad. Nr. 2101/0039:2009) I statybos etapu buvo pastatyti du daugiabučiai gyvenamieji namai (A ir B) su visa susijusia inžinerine infrastruktūra. Šiuo metu sklype vyksta II statybos etapas, statomi du daugiabučiai gyvenamieji namai (C ir D).

Inžinerinės infrastruktūros sklype **S2** (kad. Nr. 2101/0039:2010) I statybos etapu buvo pastatyta Palkalnio gatvės atkarpa. Šiuo metu sklype vyksta II statybos etapas, statoma Palkalnio gatvės atkarpa iki naujai statomų namų C ir D.

Statybos sklype esantys želdiniai, vandens telkiniai.

Visą statybos teritoriją užima pieva.

Higieninė ir ekologinė situacija.

Teritorijoje nėra taršos šaltinių. Teritorija patenka į Klaipėdos miesto pirmosios vandenvietės Liepų g. 49A sanitarines apsaugos zonos 3-ąją juostą, todėl Žemės sklypo formavimo ir pertvarkymo projektu buvo nustatytas apribojimas 120 Požeminio vandens vandenviečių apsaugos zona (Specialiųjų žemės ir miško naudojimo sąlygų įstatymo VI skyrius, vienuoliktas skirsnis). Pietinis sklypo kampas patenka į elektros tinklų apsaugos zoną (Specialiųjų žemės ir miško naudojimo sąlygų įstatymo III skyrius, ketvirtas skirsnis). Šioje zonoje statyba neprojektuojama.

Statybos sklypo statybinių tyrinėjimų aprašymas.

Rengiant projektinius pasiūlymus vadovautasi topografiniais planais, parengtais 2019-2022 m. m., teritorijos apžiūros rezultatais, esamos padėties fotofiksacija, atlikta 2023 m. pavasarį.

5. KONKREČIŲ SPRENDINIŲ APRAŠYMAS**Projektuojamų statinių sąrašas, pagrindinės charakteristikos, paskirtis, planuojamos ūkinės veiklos programa.**

Projektinių pasiūlymų sprendiniais siekiama performuoti sklypo **S3** adresu Arimų g. 66 (kad. Nr. 2101/0039:2008), C kategorijos „Vakarinės“ gatvės tiesimui suformuoto inžinerinės infrastruktūros sklypo **S4** (kad. Nr. 2101/0039:2011), sklypo **S5** adresu Arimų g. 68 (kad. Nr. 2101/0039:2007), ir bendro naudojimo sklypo **S6** (kad. Nr. 2101/0039:2012) ribas. Numatoma sujungti sklypus **S4, S5, S6** bei dalį sklypo **S3** ir suformuoti tris naujus sklypus.

Sklypų ribų pertvarkymui bus parengtas Žemės sklypų formavimo projektas.

Žymuo sklypų ribų schemeje	Esamas žemės sklypo naudojimo būdas	Siūlomas žemės sklypo naudojimo būdas	Veiklos programa. Statinio pagrindinė naudojimo paskirtis. Projektuojamų statinių sąrašas.
S1	(G2) Daugiabučių gyvenamųjų pastatų ir bendrabučių teritorijos.	Esamas nekeičiamas	Esama nekeičiama
S2	(I2) Susisiekimo ir inžinerinių tinklų koridorių teritorijos.	Esamas nekeičiamas	Esama nekeičiama
S3	(G2) Daugiabučių gyvenamųjų pastatų ir bendrabučių teritorijos	Esamas nekeičiamas	Daugiabučiai gyvenamieji pastatai, iki 4 aukštų; Kiemo aikštelės ir stoginės su sandėliukais automobiliams parkuoti; Privažiuojimai, pėsčiųjų takai; Inžineriniai tinklai.
S4	(I2) Susisiekimo ir inžinerinių tinklų koridorių teritorijos	Esamas nekeičiamas	Palkalnio gatvės tęsinys su automobilių stovėjimo vietomis; Inžineriniai tinklai.
S5	(G2) Daugiabučių gyvenamųjų pastatų ir bendrabučių teritorijos	Esamas nekeičiamas	Daugiabučiai gyvenamieji pastatai, iki 4 aukštų; Kiemo aikštelės ir stoginės su sandėliukais automobiliams parkuoti; Privažiuojimai, pėsčiųjų takai; Inžineriniai tinklai.
S6	(B) Bendro naudojimo (miestų, miestelių ir kaimų ar savivaldybių bendro naudojimo) teritorijos	(G2) Daugiabučių gyvenamųjų pastatų ir bendrabučių teritorijos	Daugiabučiai gyvenamieji pastatai, iki 4 aukštų; Kiemo aikštelės ir stoginės su sandėliukais automobiliams parkuoti; Privažiuojimai, pėsčiųjų takai; Inžineriniai tinklai.

Šiais projektiniais pasiūlymais tęsiama 2019 m. pasiūlymuose suformuluota ir visuomenei pristatyta (viešinta) planuojamos ūkinės veiklos programa, kuriai buvo pritarta Klaipėdos miesto savivaldybėje.

Siūlomas užstatymas daugiabučiais gyvenamaisiais namais, su komercinėmis patalpomis pirmuose aukštuose. Pasiūlymuose numatyta formuoti iš dalies (dviem kraštinėmis) uždaras kiemų ir kitas erdves, išnaudojant greta esančią gamtinę aplinką, iš dalies atveriant ir vizualiai apjungiant kiemus su bendramiestinių želdynų teritorijomis greta.

Teritoriją planuojama vystyti etapais. Pirmiausia vystoma teritorijos dalis prie Arimų g. Kiekvienai gyvenamųjų namų grupei numatoma įrengti po bendrą kiemą su vaikų žaidimų, sporto žaidimų ir ramaus poilsio infrastruktūra.

Prie teritorijos pietinio pakraščio esančioje laisvoje valstybinėje žemėje kvartalo vystytojai įsipareigoja sutvarkyti ir pritaikyti lankymui viso rajono reikmėms želdinius, augančius tarp vystomo kvartalo ir orinės elektros perdavimo linijos.

Atitikimo teritorijų planavimo dokumentams vertinimas.

Šiuo metu galiojančiame miesto bendrajame plane teritorijoje suplanuota vidutinio užstatymo intensyvumo gyvenamoji zona ir numatyta galimybė teritoriją užstatyti daugiabučiais gyvenamaisiais pastatais.

„Klaipėdos miesto rytinės dalies B teritorijos (tarp Pajūrio g., kelio A13, Liepų g. ir Danės upės) susisiekimo infrastruktūros vystymo specialiajame plane“ suplanuota C kategorijos gatvė kvartalo vakariniame pakraštyje. Ten pat numatyta, kad šios gatvės juostos atkarpa bus dabartinio sklypo Arimų g. 68 dalyje. Šiems sprendiniams įgyvendinti (gatvės juostai suformuoti) bus reikalinga, bus atliekama paėmimo visuomenės poreikiams procedūra. Dabar Projektiniuose pasiūlymuose numatomas sklypų ribų keitimas, atitinkantis specialiojo plano sprendinius, išskiriant sklypų dalis, reikalingas būsimos C kat. gatvės juostai.

Pagal numatomus projektinių pasiūlymų sprendinius vystoma teritorija atitiks teritorijų planavimo dokumentuose nustatytas kryptis ir apribojimus.

Statinių (pastatų) techniniai ir paskirties rodikliai.

Žymuo sklypų ribų schemeje	Planuojami statyti statiniai	Preliminarus bendrasis plotas kv. m	Preliminarus butų, vietų skaičius vnt.	Preliminarus sklypo plotas	Preliminarus sklypo užstatymo intensyvumas
S3	Daugiabučiai gyvenamieji pastatai, iki 4 aukštų; Kieto aikštelės ir stoginės su sandėliukais automobiliams parkuoti; Privažiavimai, pėsčiųjų takai; Inžineriniai tinklai.	~7300	~96	9138	0,8
S4	Pilkalnio gatvės tęsinys su automobilių stovėjimo vietomis; Inžineriniai tinklai.	-	~60 automobilių sustojimo vietos	3870	-
S5	Daugiabučiai gyvenamieji pastatai, iki 4 aukštų; Kieto aikštelės Privažiavimai, pėsčiųjų takai; Inžineriniai tinklai.	~5098	~88	6372	0,8
S6	(B) Bendro naudojimo (miestų, miestelių ir kaimų ar savivaldybių bendro naudojimo) teritorijos	~4508	~64	5635	0,8

Šiuo metu įgyvendinami pirmieji du statybos etapai sklypuose **S1** ir **S2**.

Trečiuoju etapu planuojama statyba sklype **S3** ~96 butai (~7300 kv. m.) ir sklype **S4** – Pilkalnio gatvės tęsinys. Žr. užstatymo etapų schemą.

Vėliau numatoma užstatyti vakarinę dalį, sklype **S5** ~ 90 butų (~5100 kv. m) ir sklype **S6** ~ 64 butai (4500 kv. m)

Sklypo dangų įrengimo ir apželdinimo sprendiniai.

Sklypų priklausomųjų želdynų plotas atitiks „Atskirųjų rekreacinės paskirties želdynų plotų normų ir priklausomųjų želdynų normų (plotų) nustatymo tvarkos aprašo“ reikalavimus.

Numatomas privalomai apželdintas sklypo plotas – nemažiau 30 proc. gyvenamųjų pastatų sklypuose. Prie teritorijos pietinio pakraščio esančioje laisvoje valstybinėje žemėje kvartalo vystytojai įsipareigoja sutvarkyti ir pritaikyti lankymui viso rajono reikmėms želdinius, augančius tarp vystomo kvartalo ir orinės elektros perdavimo linijos.

Inžinerinių tinklų aprašymas; energetinio aprūpinimo ir vandens šaltiniai; vandens, nuotekų ir energetinio aprūpinimo inžinerinių tinklų apibūdinimas.

Šildymas bus prijungtas prie centralizuotų tinklų.

Vėdinimas - rekuperacija.

Elektros tiekimo tinklai bus prijungti prie akcinės bendrovės „ESO“ skirstomųjų tinklų.

Vandens tiekimo tinklas bus prijungtas prie centralizuotų tinklų.

Buitinių nuotekų šalinimo tinklas bus prijungtas prie centralizuotų tinklų.

Lietaus vanduo bus surenkamas į centralizuotus lietaus nuotekų tinklus.

VS-23.48 - PP - AR	Lapas	Lapų	Laida
	5	6	0

Susisiekimo komunikacijų, statybos sklypo susisiekimo komunikacijų aprašymas; išorinio ir vidinio transporto judėjimo organizavimo principai.

Privažiavimas prie teritorijos esamas, Arimų gatve, taip pat miesto bendroju planu suplanuota magistraline C kategorijos gatve, kai ji bus pastatyta. Vidiniam kvartalo susisiekimui suplanuota D kategorijos Pilkalnio gatvė, šiuo metu įgyvendinamas antras gatvės statybos etapas.

Automobilių stovėjimo vietos projektuojamos kiemo aikštelėse ir kvartalo gatvėje pagal STR 2.06.04:2014 "Gatvės ir vietinės reikšmės keliai. Bendrieji reikalavimai" reikalavimus. (*Minimalus automobilių stovėjimo vietų poreikis - 1 vieta vienam butui.*)

Apsauginių priemonių nuo smurto ir vandalizmo trumpas aprašymas.

Bus suprojektuotas teritorijos apšvietimas tamsiu paros metu.

Aplinkos ir statinių pritaikymo žmonėms su negalia sprendinių aprašymas.

Daugiabučių gyvenamųjų namų pirmuose aukštuose bus suprojektuota po vieną butą riboto judumo žmogui (ne mažiau kaip 5 % bendro butų pastate skaičiaus). Riboto judumo žmonėms bus užtikrinta galimybė savarankiškai ir be kliūčių judėti ir naudotis visomis suprojektuotų daugiabučių namų bendrojo naudojimo patalpomis. Butuose žmonėms su negalia bus suprojektuotos reglamentuotų matmenų gyvenamosios ir pagalbinės patalpos ir užtikrinta galimybė laisvai judėti. Likę pastatų pirmų aukštų butai bus suprojektuoti taip, kad, esant poreikiui, paprastojo remonto darbais juos galima būtų pritaikyti riboto judumo žmonių poreikiams. išlaikant ISO 21542:2011 standarte nustatytus vonios kambario, miegamojo, virtuvės ir sandėliavimo patalpų matmenų reikalavimus..

Statybos sklype esamų pastatų, inžinerinių tinklų griovimas, perkėlimas ar atstatymas.

Griovimo darbų nebus.

6. SPRENDINIŲ POVEIKIO IR PASEKMIŲ VERTINIMAS

Informacija apie numatomų statybos darbų poveikį aplinkai, gyventojams, kaimyninėms teritorijoms.

Statybos darbai bus vykdomi sklypuose, aptveriant konkrečių darbų vykdymo zonas. Numatoma, kad statybos darbų sąlygota tarša aplinkai turės minimalią įtaką. Numatomi statybos darbai nepablogins trečiųjų asmenų gyvenimo ir veiklos sąlygų, kurias jie turėjo iki statybos pradžios:

- statinių esamos techninės būklės;
- galimybė patekti į valstybinės ir vietinės reikšmės kelius ir gatves;
- galimybė naudotis inžineriniais tinklais;
- patalpų, skirtų žmonėms gyventi, dirbti ar verstis kita veikla, natūralaus apšvietimo pagal higienos ir darbo vietų įrengimo reikalavimų;
- gaisrinės saugos sąlygų;
- triukšmo, vibracijos, elektros trikdžių ir pavojingos spinduliuotės;
- oro, vandens, dirvožemio ar gilesnių žemės sluoksnių taršos;
- aplinkos apsaugos statinių ir priemonių, jų veiksmingumo;
- gamtos ir kultūros vertybių išsaugojimo;
- vertingų želdinių išsaugojimo;
- hidrotechnikos statinių ir melioracijos įrenginių išsaugojimo (kad nebūtų pažeistas tų statinių ir įrenginių sukurtas hidrogeodinaminis režimas).

Saugomos teritorijos tvarkymo ir apsaugos reikalavimai (nurodant saugomos teritorijos apsaugos reglamentą).

Tvarkoma teritorija nėra saugoma.

Aplinkos apsaugos, kultūros paveldo išsaugojimo, urbanistikos, gaisrinės, civilinės saugos priemonių principinių sprendinių trumpas aprašymas.

Aplinkos apsaugos situacijos projektuojami pastatai nekeis. Galimas poveikis gamtai neviršys leistinų ribų. Aplinka bus praturtinta naujais želdiniais.

Teritorijoje nėra registruotų nekilnojamųjų kultūros paveldo vertybių. Teritorija nepatenka į nekilnojamųjų kultūros paveldo vertybių apsaugos zoną. Artimiausiai vertybei – Bachmano dvaro sodybai sprendiniai įtakos neturės.

Gaisrinių automobilių privažiavimai prie teritorijos esami, nekeičiami.

Civilinės saugos sprendinių siūlomas užstatymas neįtakos.

Apsauginės ir sanitarinės zonos.

Teritorijoje bus nustatytos apsaugos zonos naujiems inžineriniams tinklams. Siūlomi statyti pastatai į kitų objektų sanitarines apsaugos zonas nepateks, sanitarinių apsaugos zonų nenustatys.

Projekte numatytų poveikį aplinkai mažinančių priemonių aprašymas.

Sklype bus maksimaliai išsaugotas derlingasis žemės sluoksnis, panaudojant čia pat, aukščių planiravimui.

Visos atliekos bus tvarkomos LR įstatymo numatyta tvarka. Statybinės atliekos bus laikinai surenkamos į konteinerius, pastatomus statybos aikštelėje, vėliau išvežamos į sąvartas. Buitinės atliekos bus renkamos į uždarus konteinerius sklypo ribose ir išvežamos pagal sutartį su specializuota tvarkymo įmone.

VS-23.48 - PP - AR	Lapas	Lapų	Laida
	6	6	0

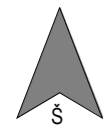
BRÉŽINIAI



Šaltinis: www.google.lt

- * - Klaipėdos miesto bendrojo plano keitimas, patvirtintas Klaipėdos miesto savivaldybės tarybos 2021-09-30 d. sprendimu Nr. T2-191.
- Klaipėdos miesto rytinės dalies B teritorijos (tarp Pajūrio g., kelio A13, Liepų g. ir Danės upės) susisiekimo infrastruktūros vystymo specialusis planas, patvirtintas Klaipėdos miesto savivaldybės tarybos 2023-03-23 d. sprendimu T2-40.

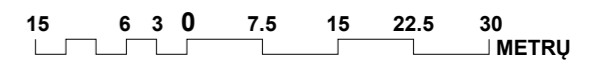
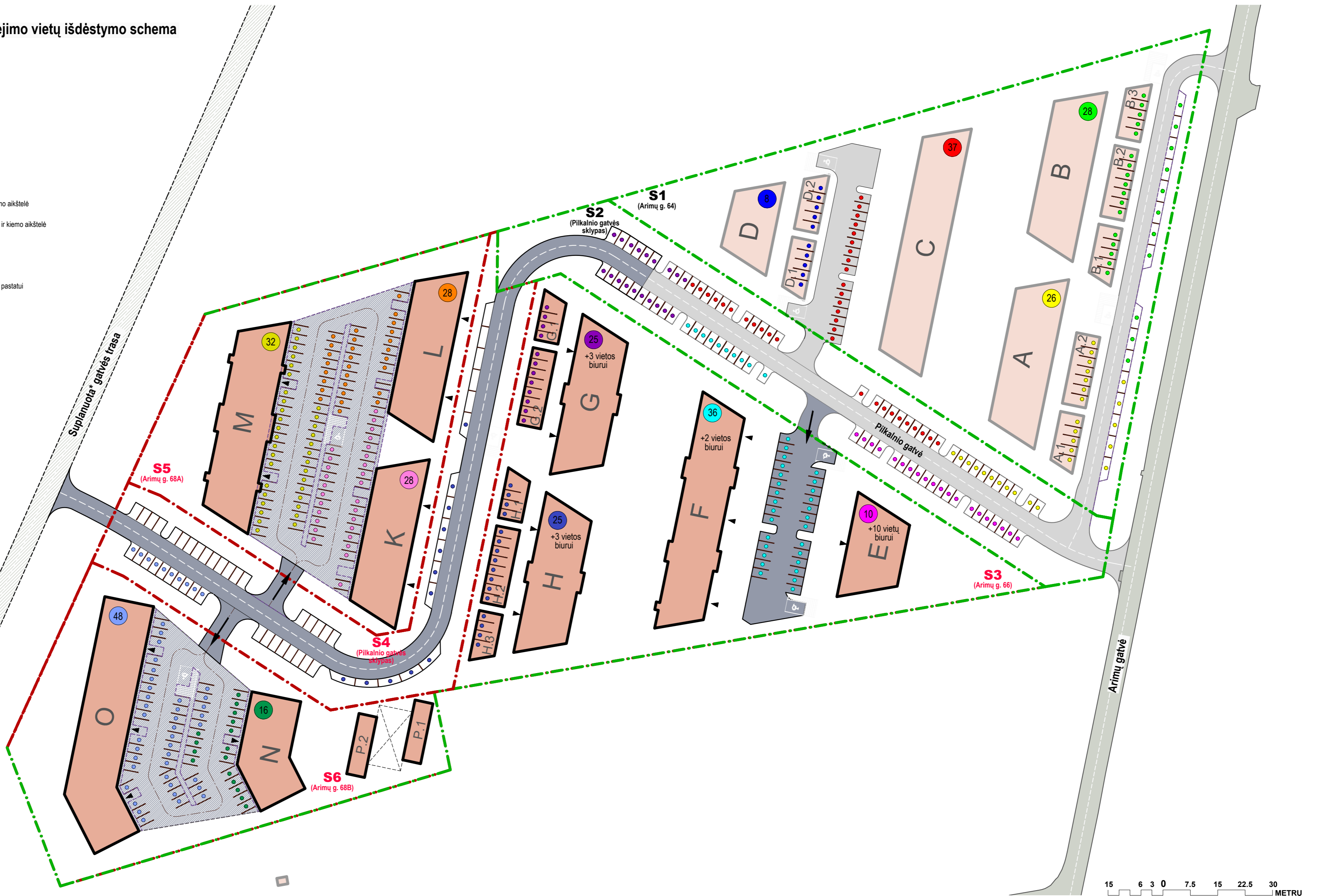
		0	2023 06 27	Svarstymui su visuomene	
		Laida	Išleidimo data	Laidos statusas ir išleidimo priežastis (jei takoma)	
Kval. dok. Nr.	Projekto rengėjas:		Projekto pavadinimas:		
			Daugiabučių gyvenamųjų namų ir kitos paskirties inžinerinių statinių Arimų g. 66, 68, Klaipėdoje statybos projektiniai pasiūlymai		
A 1083	Arch.	M. Daukšys		Brėžinys: Situacijos schema	Laida
A 1090	Arch.	I. Daukšienė			0
MK4184	Arch.	E. Piivelis			
Kalba:	Statytojas:		Dokumento žymuo:		Lapas
LT	UAB "Liepų terasos"		VS-23.48 -PP-01		Lapų
					1
					1



Automobilių stovėjimo vietų išdėstymo schema

Sutartiniai žymėjimai

- - - - esamos sklypų ribos
- - - - siūlomos naujos sklypų ribos
- statomi pastatai ir statiniai
- siūlomi statyti pastatai ir statiniai
- statoma Palkalnio gatvės atkarpa ir kiemo aikštelė
- siūloma statyti Palkalnio gatvės atkarpa ir kiemo aikštelė
- siūlomi statyti požeminiai garažai
- 32 - numatomas butų skaičius pastate
- parkavimo vietos priskirtos konkrečiam pastatui
- - siūlomi įvažiavimai į sklypus
- ▶ - siūlomi įėjimai į laiptines



* - Klaipėdos miesto bendrojo plano keitimas, patvirtintas Klaipėdos miesto savivaldybės tarybos 2021-09-30 d. sprendimu Nr. T2-191.
 - Klaipėdos miesto rytinės dalies B teritorijos (tarp Pajūrio g., kelio A13, Liepų g. ir Danės upės) susisiekimo infrastruktūros vystymo specialusis planas, patvirtintas Klaipėdos miesto savivaldybės tarybos 2023-03-23 d. sprendimu T2-40.

SKLYPO RODIKLIAI sklypas S3 (Arimų g. 66)			
Pavadinimas	Mato vnt.	Siūlomas rodiklis	Reglamentas
Butų skaičius sklype	vnt.	96	1 vieta/butui
Paslaugų paskirties patalpų pagrindinis plotas	m ²	460	1 vieta/25 m ²
Automobilių stovėjimo vietų skaičius	vnt.	114	
Vietos žmonėms su negalia	vnt.	4	4 %*
Iš jų A tipo (mikroautobuso) vietos	vnt.	1	0,75 %*

SKLYPO RODIKLIAI sklypas S5 (Arimų g. 68A)			
Pavadinimas	Mato vnt.	Siūlomas rodiklis	Reglamentas
Butų skaičius sklype	vnt.	88	1 vieta/butui
Automobilių stovėjimo vietų skaičius	vnt.	88	
Vietos žmonėms su negalia	vnt.	4	4 %*
Iš jų A tipo (mikroautobuso) vietos	vnt.	1	1 %*

SKLYPO RODIKLIAI sklypas S6 (Arimų g. 68B)			
Pavadinimas	Mato vnt.	Siūlomas rodiklis	Reglamentas
Butų skaičius sklype	vnt.	64	
Automobilių stovėjimo vietų skaičius	vnt.	64	
Vietos žmonėms su negalia	vnt.	2	4 %*
Iš jų A tipo (mikroautobuso) vietos	vnt.	1	1 %*

Kval. dok. Nr.	Projekto rengėjas: VAKARŲ SILUETAS Turgaus a. 21, Klaipėda, tel.: 8 682 48190		
A 1083	Arch.	M. Daukšys	
A 1090	Arch.	I. Daukšienė	
MK4184	Arch.	E. Pilveilis	
Kalba: LT	Statytojas:	UAB "Liepų terasos"	

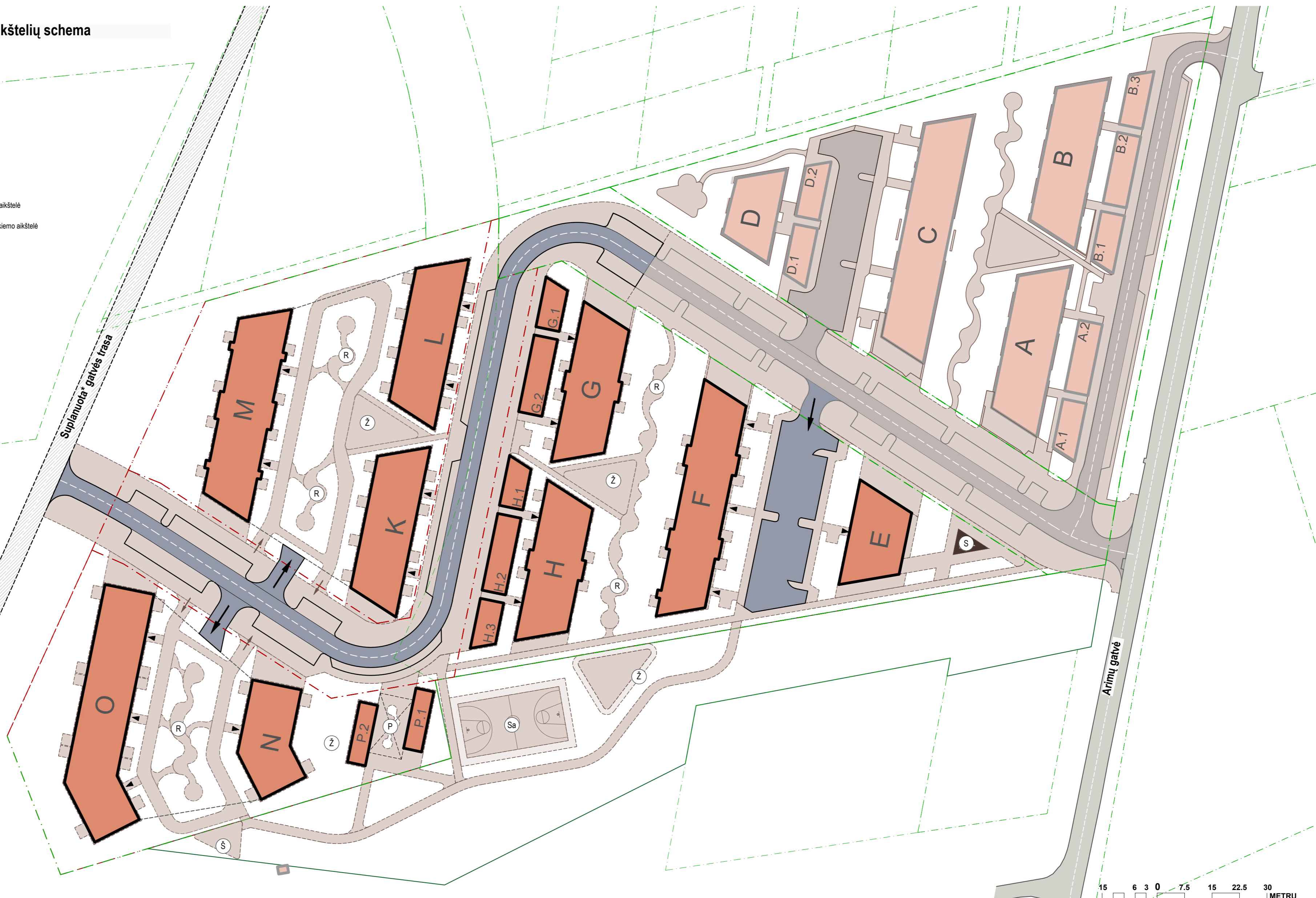
0	2023 07 11	Svarstymui su visuomene	
Laida	Išleidimo data	Laidos statusas ir išleidimo priežastis (jei takoma)	
Projekto pavadinimas: Daugiabučių gyvenamųjų namų su paslaugų paskirties patalpomis ir kitos paskirties inžinerinių statinių Arimų g. 66, 68, Klaipėdoje statybos projektiniai pasiūlymai			
Brėžinys: Automobilių stovėjimo vietų išdėstymo schema M1:750			Laida 0
Dokumento žymuo: VS-23.48 -PP-03			Lapas Lapų 1 1



Teritorijos takų ir aikštelių schema

Sutartiniai žymėjimai

- esamos sklypų ribos
- siūlomos naujos sklypų ribos
- statomi pastatai ir statiniai
- siūlomi statyti pastatai ir statiniai
- statoma Pilkalnio gatvės atkarpa ir kiemo aikštelė
- siūloma statyti Pilkalnio gatvės atkarpa ir kiemo aikštelė
- siūlomų gerbūvio dangų kontūrai
- siūloma tvarkyti želdyno ribos
- siūlomi įvažiavimai į sklypus
- siūlomi įėjimai į laiptines
- S - siūlomas skveras su meniniu akcentu
- P - siūlomas multifunkcinis paviljonas
- Ž - siūlomos vaikų žaidimų aikštelės
- Sa - siūloma sporto aikštelė
- R - siūlomos ramaus poilsio erdvės
- Š - siūloma šunų vedžiojimo aikštelė



15 6 3 0 7.5 15 22.5 30 METRŲ

* - Klaipėdos miesto bendrojo plano keitimas, patvirtintas Klaipėdos miesto savivaldybės tarybos 2021-09-30 d. sprendimu Nr. T2-191.

- Klaipėdos miesto rytinės dalies B teritorijos (tarp Pajūrio g., kelio A13, Liepų g. ir Danės upės) susisiekimo infrastruktūros vystymo specialusis planas, patvirtintas Klaipėdos miesto savivaldybės tarybos 2023-03-23 d. sprendimu T2-40.

Kval. dok. Nr.

Projekto rengėjas:

VAKARŲ SILUETAS
Turgaus a. 21, Klaipėda, tel.: 8 682 48190

A 1083

Arch.

M. Daukšys

A 1090

Arch.

I. Daukšienė

MK4184

Arch.

E. Pilvelis

Kalba:

LT

Statytojas:

UAB "Liepų terasos"

0	2023 07 11	Svarstymui su visuomene
Laida	Išleidimo data	Laidos statusas ir išleidimo priežastis (jei takoma)

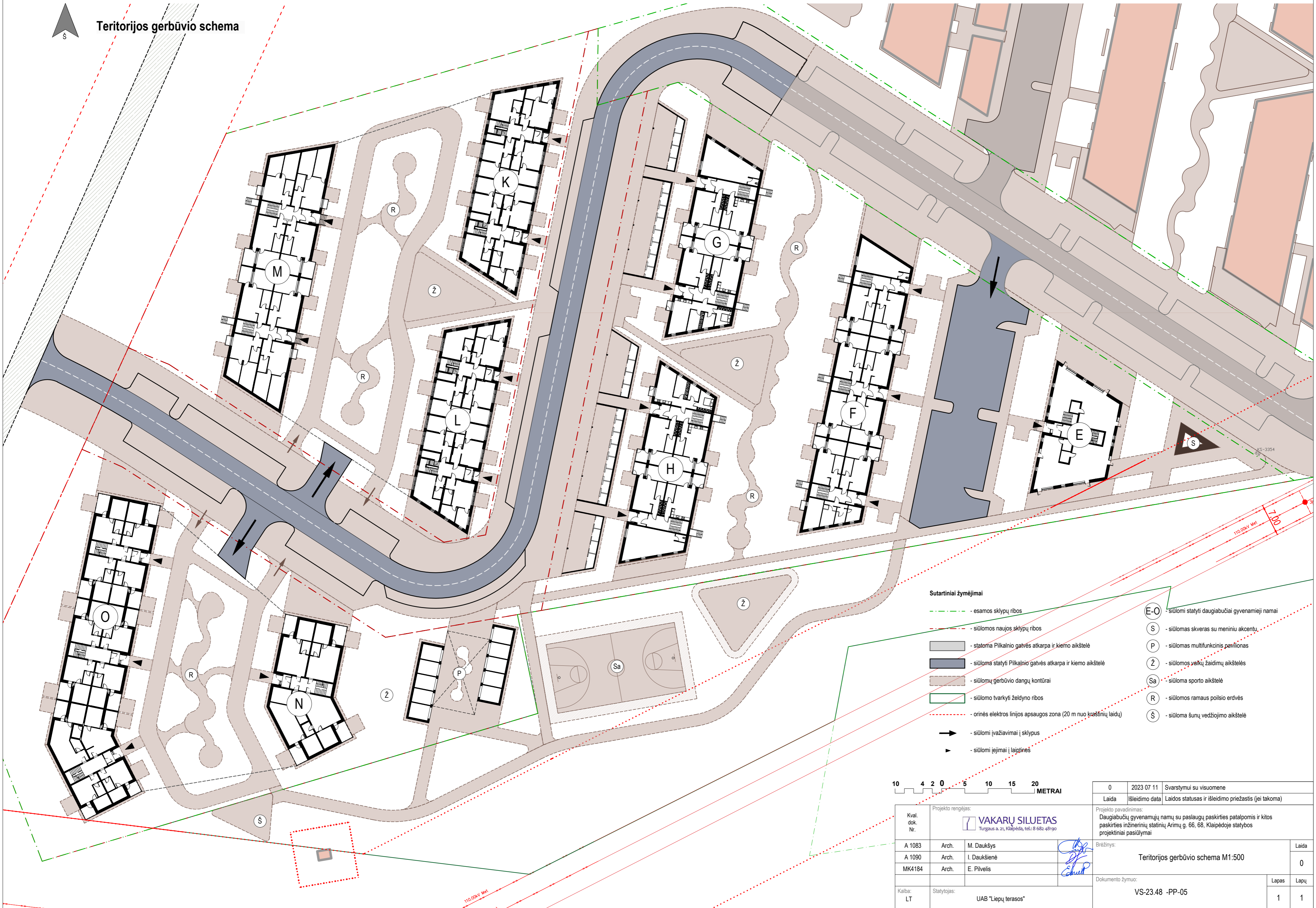
Projekto pavadinimas:
Daugiabučių gyvenamųjų namų su paslaugų paskirties patalpomis ir kitos paskirties inžinerinių statinių Arimų g. 66, 68, Klaipėdoje statybos projektiniai pasiūlymai

Brėžinys:	Teritorijos takų ir aikštelių schema M1:750	Laida	0
-----------	---	-------	---

Dokumento žymuo:	VS-23.48 -PP-04	Lapas	Lapų
		1	1

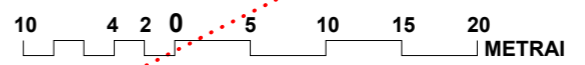


Teritorijos gerbūvio schema



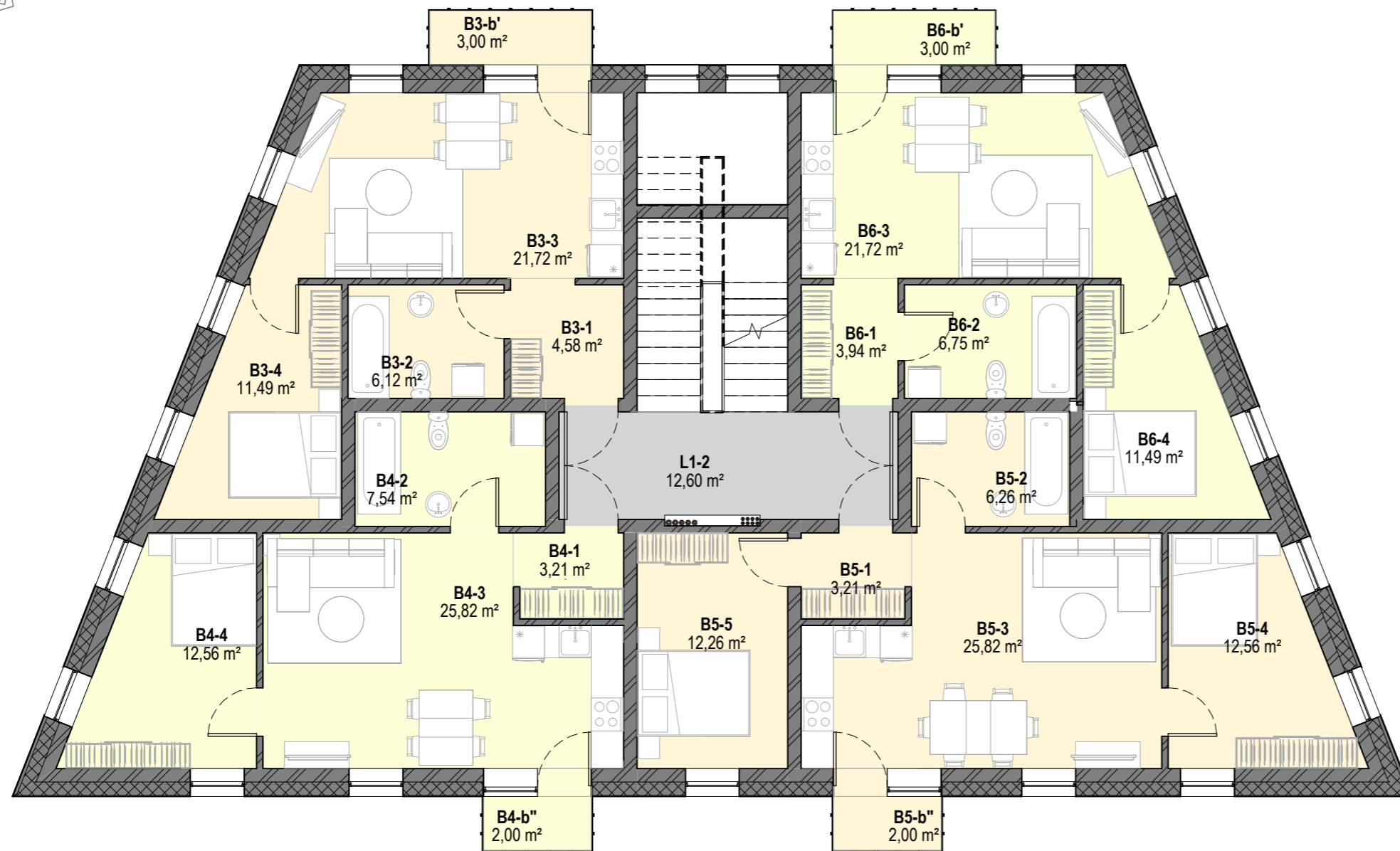
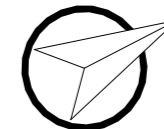
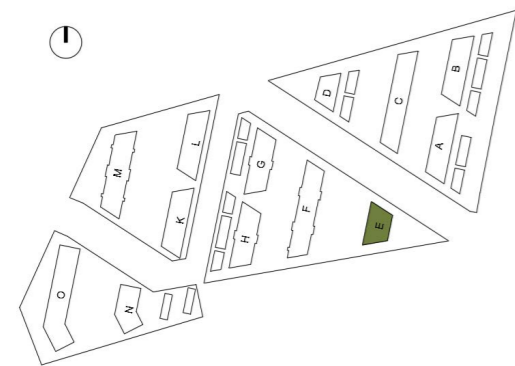
Sutartiniai žymėjimai

- - - - - esamos sklypų ribos
- - - - - siūlomos naujos sklypų ribos
- █ - statoma Pikalnio gatvės atkarpa ir kiemo aikštelė
- █ - siūloma statyti Pikalnio gatvės atkarpa ir kiemo aikštelė
- █ - siūlomų gerbūvio dangų kontūrai
- █ - siūlomo tvarkyti želdymo ribos
- - - - - orinės elektros linijos apsaugos zona (20 m nuo kraštinių laidų)
- ➔ - siūlomi įvažiavimai į sklypus
- - siūlomi įėjimai į laiptines
- ⊙ E-O - siūlomi statyti daugiabučiai gyvenamieji namai
- ⊙ S - siūlomas skveras su meniniu akcentu
- ⊙ P - siūlomas multifunkcinis paviljonas
- ⊙ Ž - siūlomos vaikų žaidimų aikštelės
- ⊙ Sa - siūloma sporto aikštelė
- ⊙ R - siūlomos ramaus poilsio erdvės
- ⊙ Š - siūloma šunų vedžiojimo aikštelė



Kval. dok. Nr.	Projekto rengėjas: VAKARŲ SILUETAS Turgaus a. 21, Klaipėda, tel.: 8 682 48190	
A 1083	Arch.	M. Daukšys
A 1090	Arch.	I. Daukšienė
MK4184	Arch.	E. Pilvelis
Kalba: LT	Statytojas:	UAB "Liepų terasos"

0	2023 07 11	Svarstymui su visuomene
Laida	Išleidimo data	Laidos statusas ir išleidimo priežastis (jei takoma)
Projekto pavadinimas: Daugiabučių gyvenamųjų namų su paslaugų paskirties patalpomis ir kitos paskirties inžinerinių statinių Arimų g. 66, 68, Klaipėdoje statybos projektiniai pasiūlymai		
Bėžinys: Teritorijos gerbūvio schema M1:500		Laida 0
Dokumento žymuo: VS-23.48 -PP-05		Lapas Lapų 1 1




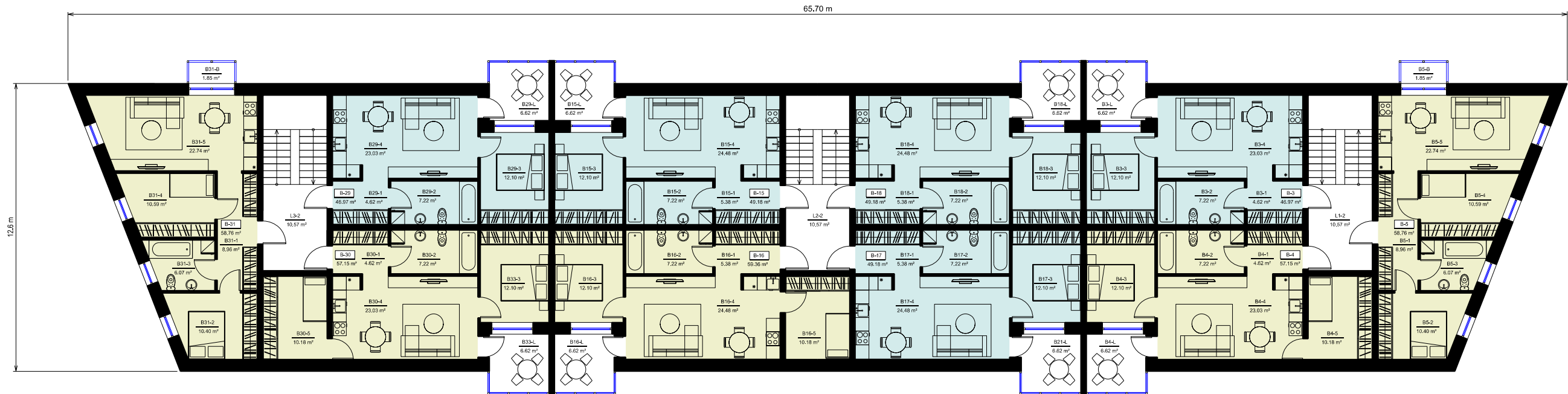
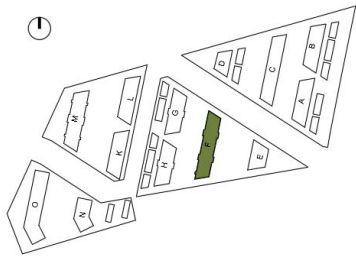
Antro aukšto būtų plotai

Nr.	Pavadinimas	Plotas
B3		
B3-1	Kambarys	4,58 m ²
B3-2	Miegamasis	6,12 m ²
B3-3	Miegamasis	21,72 m ²
B3-4	Kambarys	11,49 m ²
		43,91 m ²
B3-b'	Balkonas	3,00 m ²
		3,00 m ²
		46,91 m ²
B4		
B4-1	Koridorius	3,21 m ²
B4-2	San. mazgas	7,54 m ²
B4-3	Virtuvė, svetainė	25,82 m ²
B4-4	Miegamasis	12,56 m ²
		49,13 m ²
B4-b''	Balkonas	2,00 m ²
		2,00 m ²
		51,13 m ²
B5		
B5-1	Koridorius	3,21 m ²
B5-2	San. mazgas	6,26 m ²
B5-3	Virtuvė, svetainė	25,82 m ²
B5-4	Kambarys	12,56 m ²
B5-5	Kambarys	12,26 m ²
		60,12 m ²
B5-b''	Balkonas	2,00 m ²
		2,00 m ²
		62,12 m ²
B6		
B6-1	San. mazgas	3,94 m ²
B6-2	Miegamasis	6,75 m ²
B6-3	Miegamasis	21,72 m ²
B6-4	Kambarys	11,49 m ²
		43,91 m ²
B6-b'	Balkonas	3,00 m ²
		3,00 m ²
		46,91 m ²
Iš viso:		207,06 m ²

Antro aukšto kiti plotai

Nr.	Pavadinimas	Plotas
L1-2	Laiptinės patalpa	12,60 m ²
Iš viso:		12,60 m ²

0	2023-05	Statybos leidimui ir rangos konkursui	
Laida	Išleidimo data	Laidos statusas ir išleidimo priežastis (jei taikoma)	
Kval. dok. Nr.	Projekto rengėjas:	Projekto pavadinimas:	
	 Turgaus a. 21, Klaipėda, tel.: 8 682 48190	Daugiabučių gyvenamųjų namų ir kitos paskirties inžinerinių statinių Arimų g. 66, 68, Klaipėdoje projektiniai pasiūlymai	
A 1083	PV	M. Daukšys	Brėžinys: Gyvenamojo namo E tipinio aukšto planas
A 1090	PDV	I. Daukšienė	
MK 4184	Arch.	E. Pilvelis	
Kalba:	Statytojas:	Dokumento žymuo:	
LT	UAB "Liepų terasos"	VS-23.48-PP- 06	
			M 1 : 100
			Lapas Lapų
			1 1



B-31 buto patalpų eksplikacija		
Nr.	Pavadinimas	Plotas (m²)
B31-1	Koridorius	8.96
B31-2	Miegamasis	10.40
B31-3	San. mazgas	6.07
B31-4	Miegamasis	10.59
B31-5	Virtuvė, svetainė	22.74
		58.76
B31-L	Balkonas	1.85

B-30 buto patalpų eksplikacija		
Nr.	Pavadinimas	Plotas (m²)
B30-1	Koridorius	4.62
B30-2	San. mazgas	7.22
B30-3	Miegamasis	12.10
B30-4	Virtuvė, svetainė	23.03
B30-5	Miegamasis	10.18
		57.15
B30-L	Lodžija	6.62

B-29 buto patalpų eksplikacija		
Nr.	Pavadinimas	Plotas (m²)
B29-1	Koridorius	4.62
B29-2	San. mazgas	7.22
B29-3	Miegamasis	12.10
B29-4	Virtuvė, svetainė	23.03
		49.18
B29-L	Lodžija	6.62

B-15 buto patalpų eksplikacija		
Nr.	Pavadinimas	Plotas (m²)
B15-1	Koridorius	5.38
B15-2	San. mazgas	7.22
B15-3	Miegamasis	12.10
B15-4	Virtuvė, svetainė	24.48
		49.18
B15-L	Lodžija	6.62

B-16 buto patalpų eksplikacija		
Nr.	Pavadinimas	Plotas (m²)
B16-1	Koridorius	5.38
B16-2	San. mazgas	7.22
B16-3	Miegamasis	12.10
B16-4	Virtuvė, svetainė	24.48
B16-5	Miegamasis	10.18
		59.36
B16-L	Lodžija	6.62

B-17 buto patalpų eksplikacija		
Nr.	Pavadinimas	Plotas (m²)
B17-1	Koridorius	5.38
B17-2	San. mazgas	7.22
B17-3	Miegamasis	12.10
B17-4	Virtuvė, svetainė	24.48
		49.18
B17-L	Lodžija	6.62

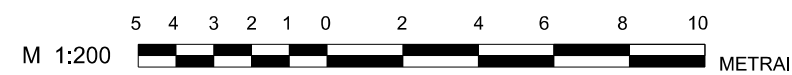
B-18 buto patalpų eksplikacija		
Nr.	Pavadinimas	Plotas (m²)
B18-1	Koridorius	5.38
B18-2	San. mazgas	7.22
B18-3	Miegamasis	12.10
B18-4	Virtuvė, svetainė	24.48
		49.18
B18-L	Lodžija	6.62

B-3 buto patalpų eksplikacija		
Nr.	Pavadinimas	Plotas (m²)
B3-1	Koridorius	4.62
B3-2	San. mazgas	7.22
B3-3	Miegamasis	12.10
B3-4	Virtuvė, svetainė	23.03
		46.97
B3-L	Lodžija	6.62

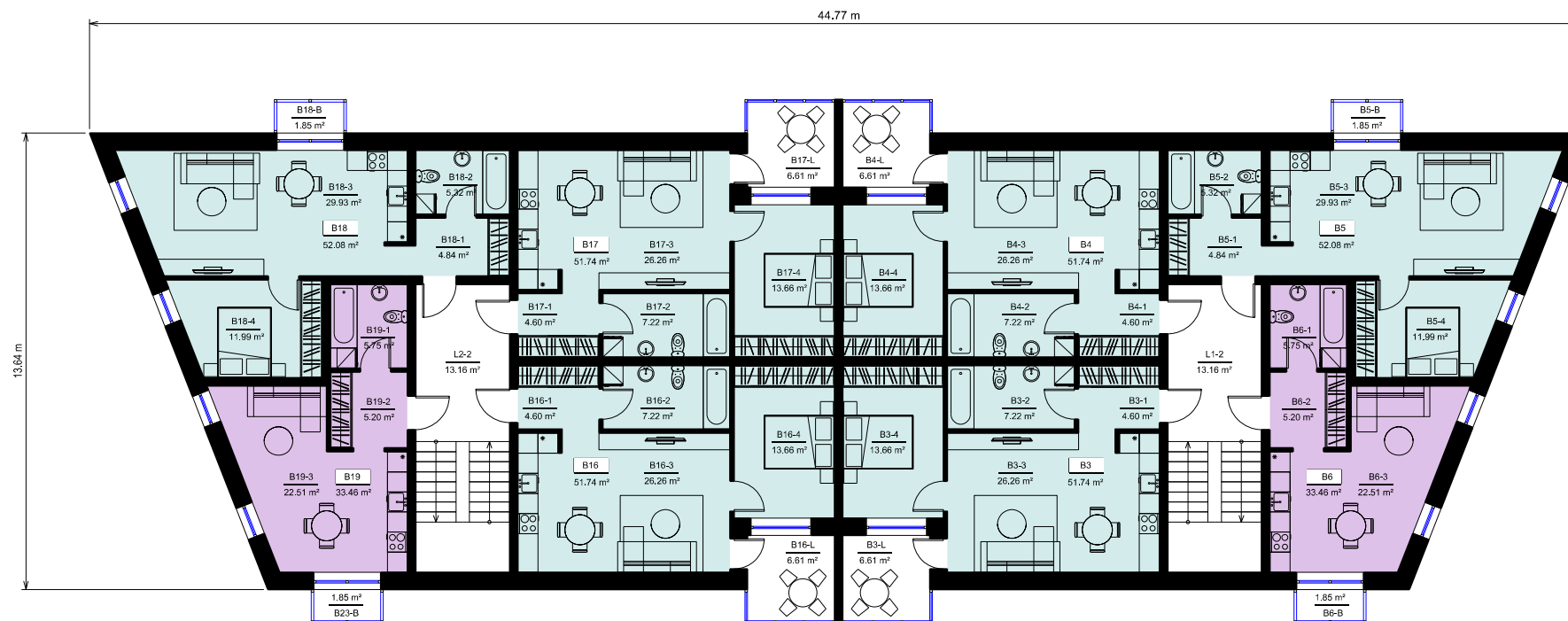
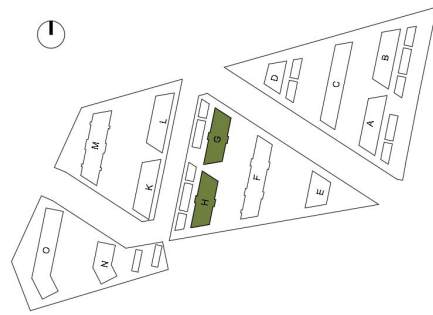
B-4 buto patalpų eksplikacija		
Nr.	Pavadinimas	Plotas (m²)
B4-1	Koridorius	4.62
B4-2	San. mazgas	7.22
B4-3	Miegamasis	12.10
B4-4	Virtuvė, svetainė	23.03
B4-5	Miegamasis	10.18
		57.15
B4-L	Lodžija	6.62

B-5 buto patalpų eksplikacija		
Nr.	Pavadinimas	Plotas (m²)
B5-1	Koridorius	8.96
B5-2	Miegamasis	10.40
B5-3	San. mazgas	6.07
B5-4	Miegamasis	10.59
B5-5	Virtuvė, svetainė	22.74
		58.76
B5-L	Balkonas	1.85

Laiptinių plotų eksplikacija 2 aukštas		
Nr.	Pavadinimas	Plotas (m²)
L1-2	Laiptinės patalpa	10.57
L2-2	Laiptinės patalpa	10.57
L3-2	Laiptinės patalpa	10.57



Atestato numeris	Pagr. projektuotojas: VAKARŲ SILUETAS Turgaus a. 21, Klaipėda, tel.: 8 682 48190			Objektas: Gyvenamosios paskirties pastatų (daugiabučių) su paslaugų paskirties patalpomis ir kitos paskirties inžinerinių statinių Arimų g. 68, Klaipėdoje statybos projektinis pasiūlymas (III etapas)	
		V. Pavardė	Parašas	Data	Brėžinys Gyvenamojo namo F tipinio aukšto planas
	A 1083	PV	M. Daukšys	2023.07.04	
	A 1574	ARCH	V. Balsys	2023.07.04	
Stadija	Statytojas: UAB "Liepų terasos", įmonės kodas: 304148191 Pilkalnio g. 1-1, Klaipėda				Lapas
pp					Lapų 1
					VS-2348-PP- 7



B-19 buto patalpų eksplikacija		
Nr.	Pavadinimas	Plotas (m ²)
B19-1	San. mazgas	5.75
B19-2	Koridorius	5.20
B19-3	Virtuvė, svetainė	22.51
		33.46
B19-B	Balkonas	1.85

B-18 buto patalpų eksplikacija		
Nr.	Pavadinimas	Plotas (m ²)
B18-1	Koridorius	4.84
B18-2	San. mazgas	5.32
B18-3	Virtuvė, svetainė	52.08
B18-4	Miegamasis	11.99
		52.08
B18-L	Balkonas	1.85

B-17 buto patalpų eksplikacija		
Nr.	Pavadinimas	Plotas (m ²)
B17-1	Koridorius	4.60
B17-2	San. mazgas	7.22
B17-3	Virtuvė, svetainė	26.26
B17-4	Miegamasis	13.66
		51.74
B17-L	Lodžija	6.61

B-16 buto patalpų eksplikacija		
Nr.	Pavadinimas	Plotas (m ²)
B16-1	Koridorius	4.60
B16-2	San. mazgas	7.22
B16-3	Virtuvė, svetainė	26.26
B16-4	Miegamasis	13.66
		51.74
B16-L	Lodžija	6.61

B-3 buto patalpų eksplikacija		
Nr.	Pavadinimas	Plotas (m ²)
B3-1	Koridorius	4.60
B3-2	San. mazgas	7.22
B3-3	Virtuvė, svetainė	26.26
B3-4	Miegamasis	13.66
		51.74
B3-L	Lodžija	6.61

B-4 buto patalpų eksplikacija		
Nr.	Pavadinimas	Plotas (m ²)
B4-1	Koridorius	4.60
B4-2	San. mazgas	7.22
B4-3	Virtuvė, svetainė	26.26
B4-4	Miegamasis	13.66
		51.74
B4-L	Lodžija	6.61

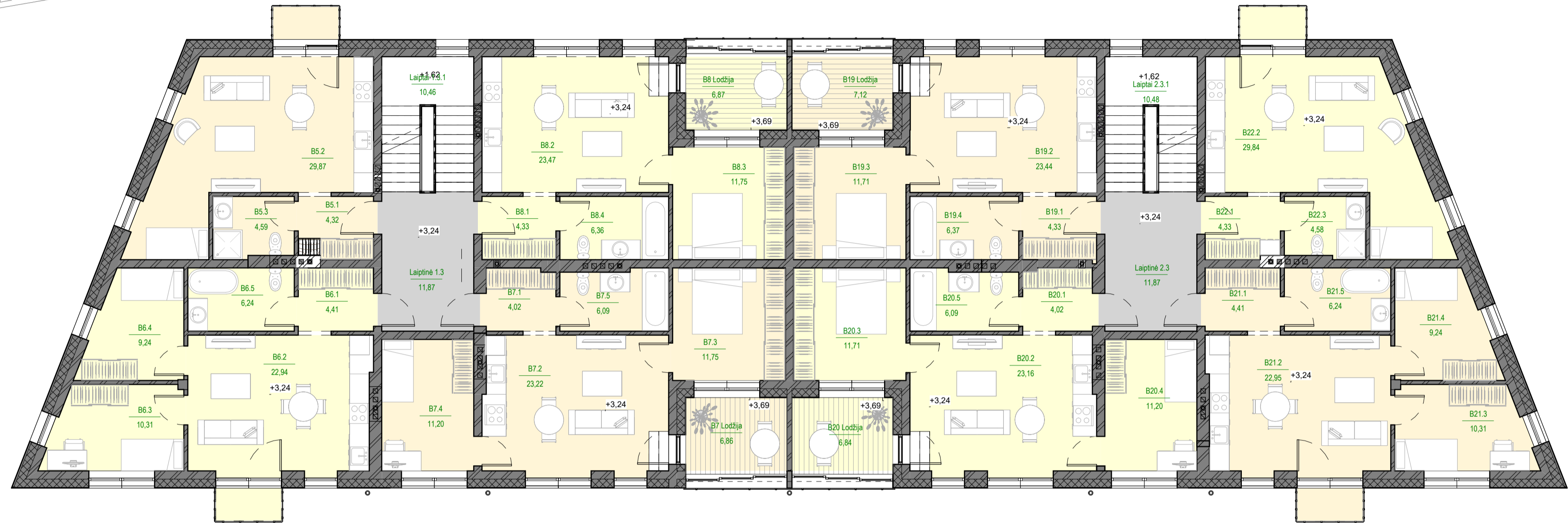
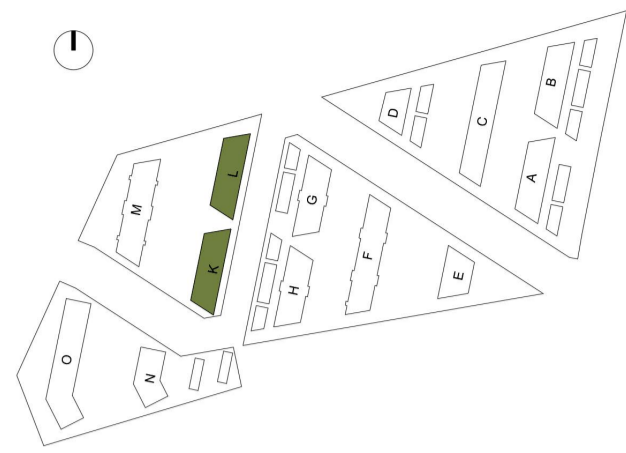
B-5 buto patalpų eksplikacija		
Nr.	Pavadinimas	Plotas (m ²)
B5-1	Koridorius	4.84
B5-2	San. mazgas	5.32
B5-3	Virtuvė, svetainė	52.08
B5-4	Miegamasis	11.99
		52.08
B5-L	Balkonas	1.85

B-6 buto patalpų eksplikacija		
Nr.	Pavadinimas	Plotas (m ²)
B6-1	San. mazgas	5.75
B6-2	Koridorius	5.20
B6-3	Virtuvė, svetainė	22.51
		33.46
B6-B	Balkonas	1.85

Laiptinių plotų eksplikacija 2 aukštas		
Nr.	Pavadinimas	Plotas (m ²)
L1-2	Laiptinės patalpa	13.16
L2-2	Laiptinės patalpa	13.16
		26.32



Atestato numeris	Pagr. projektuotojas: VAKARŲ SILUETAS Turgaus a. 21, Klaipėda, tel.: 8 682 48190			Objektas: Gyvenamosios paskirties pastatų (daugiabučių) su paslaugų paskirties patalpomis ir kitos paskirties inžinerinių statinių Arimų g. 68 G, Klaipėdoje statybos projektinis pasiūlymas (III etapas)	
		V. Pavardė	Parašas	Data	Brėžinys Gyvenamųjų namų G ir H tipinio aukšto planas
A 1083	PV	M. Daukšys		2023.07.03	
A 1574	ARCH	V. Balsys		2023.07.03	
Stadija	Statytojas: UAB "Liepų terasos", įmonės kodas: 304148191 Pilkalnio g. 1-1, Klaipėda			Lapas 1	
pp				Lapų 1	
					VS-2348-PP- 8



B5 buto patalpų eksplikacija		
NR.	PATALPA	PLOTAS
B5.1	Koridorius	4,32 m ²
B5.2	Svetainė-virtuvė-gyvenamasis kambarys	29,87 m ²
B5.3	San. mazgas	4,59 m ²
		38,78 m ²

B6 buto patalpų eksplikacija		
NR.	PATALPA	PLOTAS
B6.1	Koridorius	4,41 m ²
B6.2	Svetainė ir virtuvė	22,94 m ²
B6.3	Miegamasis	10,31 m ²
B6.4	Miegamasis	9,24 m ²
B6.5	San. mazgas	6,24 m ²
		53,14 m ²

B7 buto patalpų eksplikacija		
NR.	PATALPA	PLOTAS
B7.1	Koridorius	4,02 m ²
B7.2	Svetainė ir virtuvė	23,22 m ²
B7.3	Miegamasis	11,75 m ²
B7.4	Miegamasis	11,20 m ²
B7.5	San. mazgas	6,09 m ²
		56,28 m ²
B7 Lodžija	Lodžija	6,86 m ²

B8 buto patalpų eksplikacija		
NR.	PATALPA	PLOTAS
B8.1	Koridorius	4,33 m ²
B8.2	Svetainė ir virtuvė	23,47 m ²
B8.3	Miegamasis	11,75 m ²
B8.4	San. mazgas	6,36 m ²
		45,91 m ²
B8 Lodžija	Lodžija	6,87 m ²

B19 buto patalpų eksplikacija		
NR.	PATALPA	PLOTAS
B19.1	Koridorius	4,33 m ²
B19.2	Svetainė ir virtuvė	23,44 m ²
B19.3	Miegamasis	11,71 m ²
B19.4	San. mazgas	6,37 m ²
		45,86 m ²
B19 Lodžija	Lodžija	7,12 m ²

B20 buto patalpų eksplikacija		
NR.	PATALPA	PLOTAS
B20.1	Koridorius	4,02 m ²
B20.2	Svetainė ir virtuvė	23,16 m ²
B20.3	Miegamasis	11,71 m ²
B20.4	Miegamasis	11,20 m ²
B20.5	San. mazgas	6,09 m ²
		56,18 m ²
B20 Lodžija	Lodžija	6,84 m ²

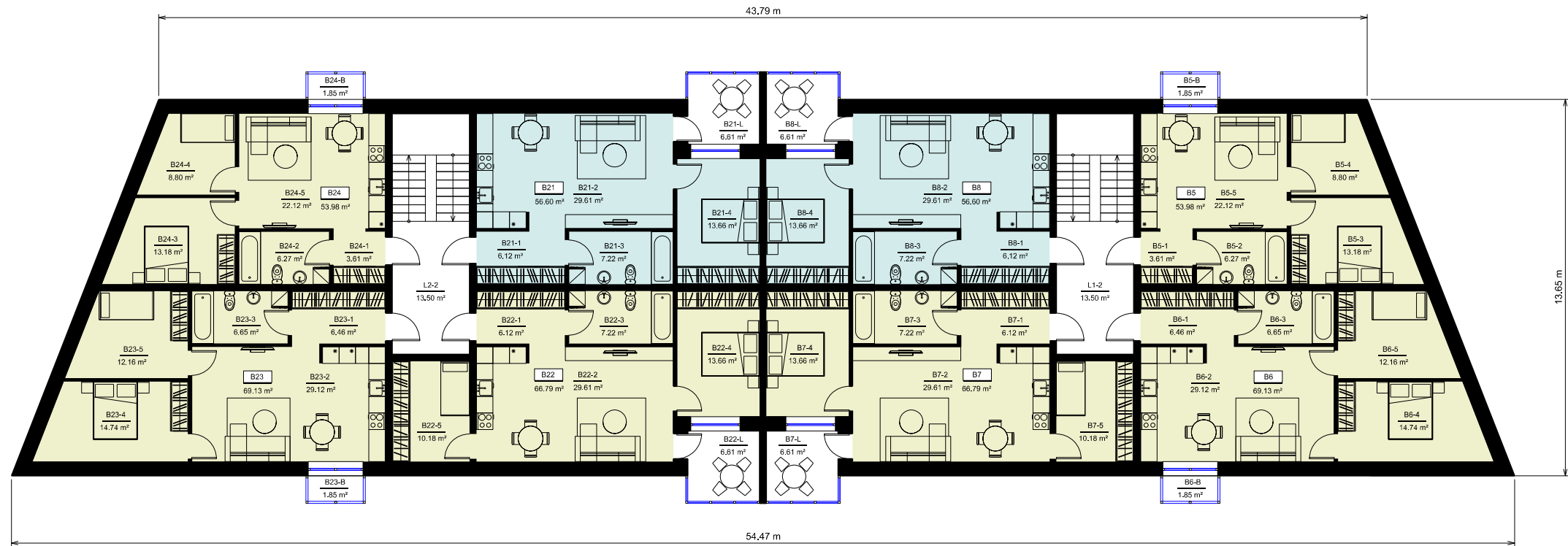
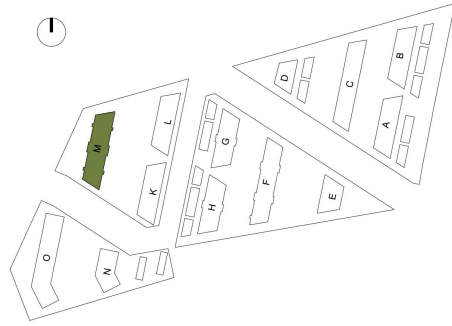
B21 buto patalpų eksplikacija		
NR.	PATALPA	PLOTAS
B21.1	Koridorius	4,41 m ²
B21.2	Svetainė ir virtuvė	22,95 m ²
B21.3	Miegamasis	10,31 m ²
B21.4	Miegamasis	9,24 m ²
B21.5	San. mazgas	6,24 m ²
		53,15 m ²

B22 buto patalpų eksplikacija		
NR.	PATALPA	PLOTAS
B22.1	Koridorius	4,33 m ²
B22.2	Svetainė-virtuvė-gyvenamasis kambarys	29,84 m ²
B22.3	San. mazgas	4,58 m ²
		38,76 m ²

Laiptinių plotų eksplikacija...	
NR.	PLOTAS
Laiptinė 1.3	11,87 m ²
Laiptinė 2.3	11,87 m ²
23,74 m ²	

		0	2023	Svarstymui su visuomene
		Laida	Išleidimo data	Laidos statusas ir išleidimo priežastis (jei taikoma)
Projektas rengiamas:		Daugiabučiu gyvenamųjų namų ir kitos paskirties inžinerinių statinių Arimų g. 66, 68, Klaipėdoje projektiniai pasiūlymai		
Projektas vykdomas:		Gyvenamųjų namų K ir L tipinio aukšto planas		
Projektas patvirtintas:		M 1 : 100		
Projektas išleistas:		LAPAS LAPŲ		
Projektas išleistas:		1 1		
Projektas išleistas:		VS-23.48-PP-9		
Projektas išleistas:		0		

Kval. dok. Nr.	Projekto rengėjas:	Arch.	Arch.	Arch.	Arch.	Arch.
A 1083	ARCH.	M. Daukšys	2023			
A 1090	ARCH.	I. Daukšienė	2023			
	ARCH.	V. Balsys	2023			
	ARCH.	E. Pilvelis	2023			
Kalba:	Stalytojas:	UAB "Liepų terasos"				



B-24 buto patalpų eksplikacija		
Nr.	Pavadinimas	Plotas (m ²)
B24-1	Koridorius	3.61
B24-2	San. mazgas	6.27
B24-3	Miegamasis	13.18
B24-4	Miegamasis	8.80
B24-5	Virtuvė, svetainė	22.12
		53.98
B24-B	Balkonas	1.85

B-23 buto patalpų eksplikacija		
Nr.	Pavadinimas	Plotas (m ²)
B23-1	Koridorius	6.46
B23-2	Virtuvė, svetainė	29.12
B23-3	San. mazgas	6.65
B23-4	Miegamasis	14.74
B23-5	Miegamasis	12.16
		69.13
B23-B	Balkonas	1.85

B-22 buto patalpų eksplikacija		
Nr.	Pavadinimas	Plotas (m ²)
B22-1	Koridorius	6.12
B22-2	Virtuvė, svetainė	29.61
B22-3	San. mazgas	7.22
B22-4	Miegamasis	13.66
B22-5	Miegamasis	10.18
		66.79
B22-B	Balkonas	1.85

B-21 buto patalpų eksplikacija		
Nr.	Pavadinimas	Plotas (m ²)
B21-1	Koridorius	6.12
B21-2	Virtuvė, svetainė	29.61
B21-3	San. mazgas	7.22
B21-4	Miegamasis	13.66
		56.60
B21-B	Balkonas	1.85

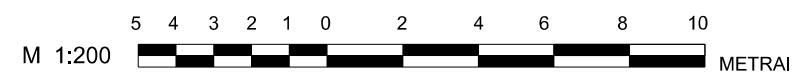
B-8 buto patalpų eksplikacija		
Nr.	Pavadinimas	Plotas (m ²)
B8-1	Koridorius	6.12
B8-2	Virtuvė, svetainė	29.61
B8-3	San. mazgas	7.22
B8-4	Miegamasis	13.66
		56.60
B8-B	Balkonas	1.85

B-7 buto patalpų eksplikacija		
Nr.	Pavadinimas	Plotas (m ²)
B7-1	Koridorius	6.12
B7-2	Virtuvė, svetainė	29.61
B7-3	San. mazgas	7.22
B7-4	Miegamasis	13.66
B7-5	Miegamasis	10.18
		66.79
B7-B	Balkonas	1.85

B-6 buto patalpų eksplikacija		
Nr.	Pavadinimas	Plotas (m ²)
B6-1	Koridorius	6.46
B6-2	Virtuvė, svetainė	29.12
B6-3	San. mazgas	6.65
B6-4	Miegamasis	14.74
B6-5	Miegamasis	12.16
		69.13
B6-B	Balkonas	1.85

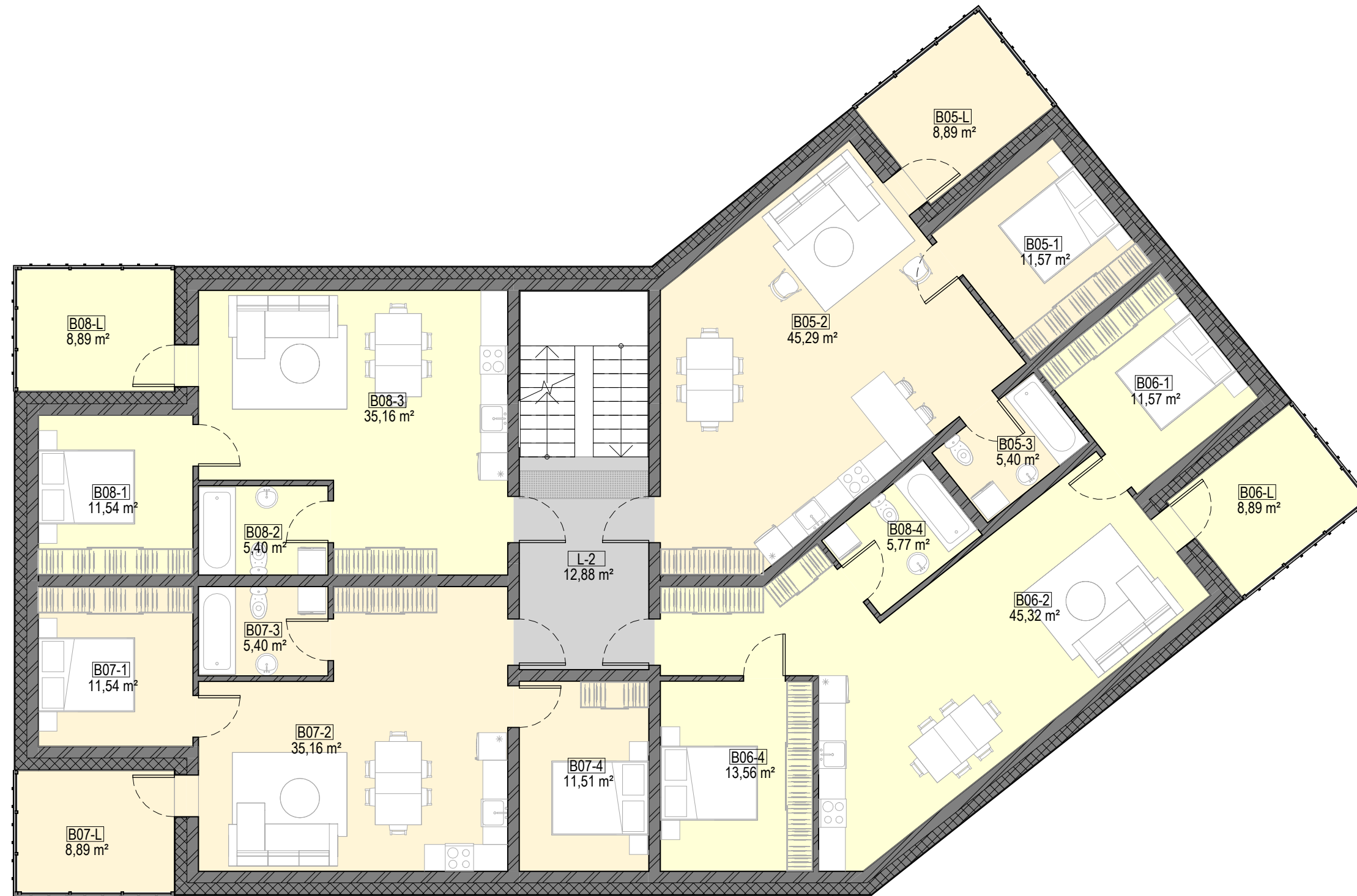
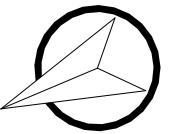
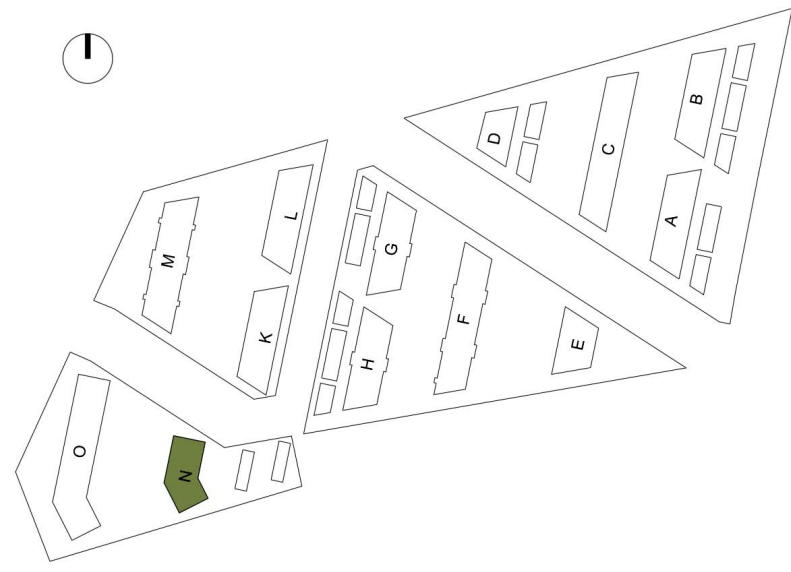
B-5 buto patalpų eksplikacija		
Nr.	Pavadinimas	Plotas (m ²)
B5-1	Koridorius	3.61
B5-2	San. mazgas	6.27
B5-3	Miegamasis	13.18
B5-4	Miegamasis	8.80
B5-5	Virtuvė, svetainė	22.12
		53.98
B5-B	Balkonas	1.85

Laiptinių plotų eksplikacija 2 aukštas		
Nr.	Pavadinimas	Plotas (m ²)
L1-2	Laiptinės patalpa	13.50
L2-2	Laiptinės patalpa	13.50
		27.00



Atestato numeris	Pagr. projektuotojas: VAKARŲ SILUETAS Turgaus a. 21, Klaipėda, tel.: 8 682 48190			Objektas: Gyvenamosios paskirties pastatų (daugiabučių) su paslaugų paskirties patalpomis ir kitos paskirties inžinerinių statinių Arimų g. 68 Klaipėdoje statybos projektinis pasiūlymas (III etapas)		
		V. Pavardė	Parašas	Data	Brėžinys Gyvenamojo namo M tipinio aukšto planas	
	A 1083	PV	M. Daukšys	2023.07.05		Laida 0
	A 1574	ARCH	V. Balsys	2023.07.05		
Stadija	Statytojas: UAB "Liepų terasos", įmonės kodas: 304148191 Pilkalnio g. 1-1, Klaipėda				Lapas	Lapų
pp					1	1

VS-23.23-PP-10

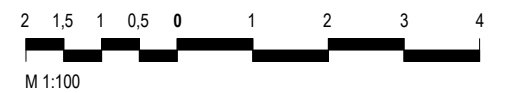


1 Antro aukšto planas
1:100

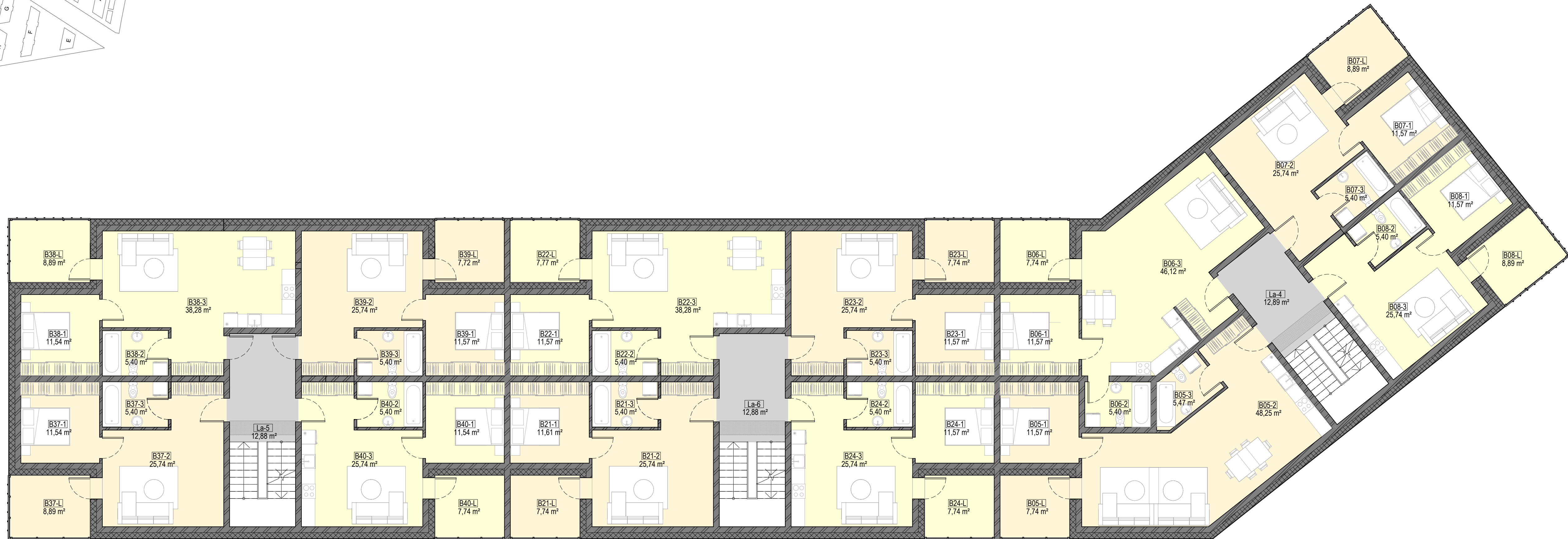
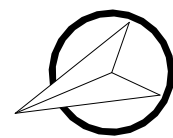
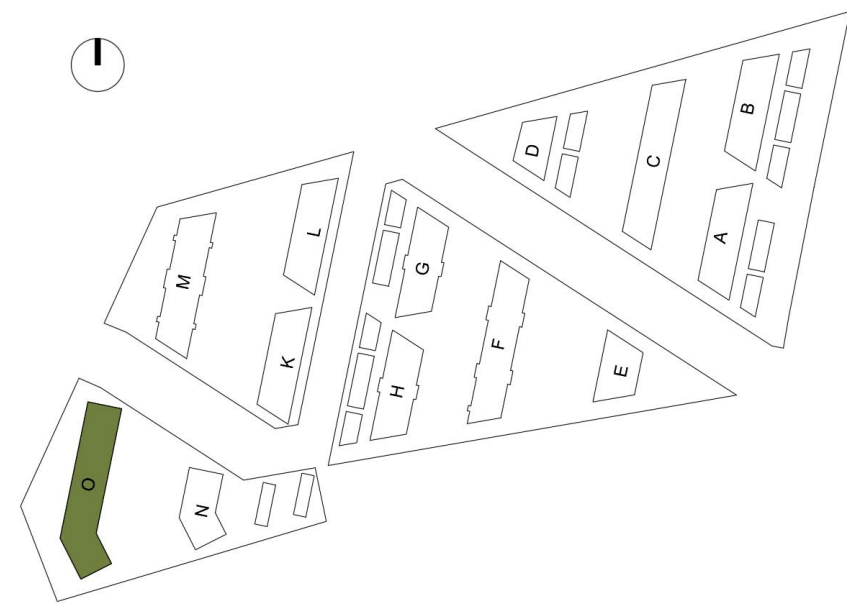
Antro aukšto butų patalpų plotai		
Nr.	Pavadinimas	Plotas
B05		
B05-1 B07		11,57 m ²
B05-2 B07		45,29 m ²
B05-3 B07		5,40 m ²
		62,27 m ²
B05-L B07		8,89 m ²
		8,89 m ²
		71,16 m ²
B06		
B06-1 B08		11,57 m ²
B06-2 B08		45,32 m ²
B06-4 Kambarys		13,56 m ²
		70,46 m ²
B06-L B08		8,89 m ²
		8,89 m ²
		79,34 m ²

Antro aukšto butų patalpų plotai		
Nr.	Pavadinimas	Plotas
B07		
B07-1 B37		11,54 m ²
B07-2 B37		35,16 m ²
B07-3 B37		5,40 m ²
B07-4 Kambarys		11,51 m ²
		63,61 m ²
B07-L B37		8,89 m ²
		8,89 m ²
		72,50 m ²
B08		
B08-1 B38		11,54 m ²
B08-2 B38		5,40 m ²
B08-3 B38		35,16 m ²
B08-4 B08		5,77 m ²
		57,87 m ²
B08-L B38		8,89 m ²
		8,89 m ²
		66,76 m ²
Iš viso:		289,77 m ²

Antro aukšto kitų patalpų plotai		
Nr.	Pavadinimas	Plotas
Laiptinės		
L-2	Laiptinės	12,88 m ²
Iš viso:		12,88 m ²



0	2022-05	Svarstymui su visuomene		
Laida	Išleidimo data	Laidos statusas ir išleidimo priežastis (jei taikoma)		
Kval. dok. Nr.	Projekto rengėjas: VAKARŲ SILUETAS Turgaus a. 21, Klaipėda, tel.: 8 682 48190	Projekto pavadinimas: Daugiabučių gyvenamųjų namų ir kitos paskirties inžinerinių statinių Arimų g. 66, 68, Klaipėdoje projektiniai pasiūlymai		
A 1083	PV	M. Daukšys	Brėžinys:	Laida
A 1090	PDV	I. Daukšienė	Gyvenamojo namo N tipinio aukšto planas	0
MK 4184	Arch.	E. Pilvelis	Dokumento žymuo:	Lapas Lapų
Kalba: LT	Statytojas: UAB "Liepų terasos"	VS.23.48-PP-11	1	1



1 Antro aukšto planas
1:100

Antro aukšto butų patalpų plotai		
Nr.	Pavadinimas	Plotas
B05		
B05-1 B05		11,57 m ²
B05-2 B05		48,25 m ²
B05-3 B05		5,47 m ²
		65,29 m ²
B05-L B05		7,74 m ²
		7,74 m ²
		73,03 m ²
B06		
B06-1 B06		11,57 m ²
B06-2 B06		5,40 m ²
B06-3 B06		25,74 m ²
		63,10 m ²
B06-L B06		7,74 m ²
		7,74 m ²
		70,84 m ²

Antro aukšto butų patalpų plotai		
Nr.	Pavadinimas	Plotas
B07		
B07-1 B07		11,57 m ²
B07-2 B07		25,74 m ²
B07-3 B07		5,40 m ²
		42,72 m ²
B07-L B07		7,74 m ²
		7,74 m ²
		51,61 m ²
B08		
B08-1 B08		11,57 m ²
B08-2 B08		5,40 m ²
B08-3 B08		38,28 m ²
		55,26 m ²
B08-L B08		7,77 m ²
		7,77 m ²
		63,03 m ²

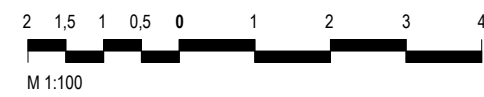
Antro aukšto butų patalpų plotai		
Nr.	Pavadinimas	Plotas
B21		
B21-1 B21		11,57 m ²
B21-2 B21		25,74 m ²
B21-3 B21		5,40 m ²
		42,72 m ²
B21-L B21		7,74 m ²
		7,74 m ²
		50,50 m ²
B22		
B22-1 B22		11,57 m ²
B22-2 B22		5,40 m ²
B22-3 B22		38,28 m ²
		55,26 m ²
B22-L B22		7,77 m ²
		7,77 m ²
		63,03 m ²

Antro aukšto butų patalpų plotai		
Nr.	Pavadinimas	Plotas
B23		
B23-1 B23		11,54 m ²
B23-2 B23		25,74 m ²
B23-3 B23		5,40 m ²
		42,69 m ²
B23-L B23		7,72 m ²
		7,72 m ²
		50,47 m ²
B24		
B24-1 B24		11,54 m ²
B24-2 B24		5,40 m ²
B24-3 B24		25,74 m ²
		55,22 m ²
B24-L B24		7,74 m ²
		7,74 m ²
		64,11 m ²

Antro aukšto butų patalpų plotai		
Nr.	Pavadinimas	Plotas
B37		
B37-1 B37		11,54 m ²
B37-2 B37		25,74 m ²
B37-3 B37		5,40 m ²
		42,69 m ²
B37-L B37		7,72 m ²
		7,72 m ²
		50,44 m ²
B38		
B38-1 B38		11,54 m ²
B38-2 B38		5,40 m ²
B38-3 B38		38,28 m ²
		55,22 m ²
B38-L B38		7,74 m ²
		7,74 m ²
		64,11 m ²


Antro aukšto butų patalpų plotai		
Nr.	Pavadinimas	Plotas
B39		
B39-1 B39		11,57 m ²
B39-2 B39		25,74 m ²
B39-3 B39		5,40 m ²
		42,72 m ²
B39-L B39		7,72 m ²
		7,72 m ²
		50,44 m ²
B40		
B40-1 B40		11,54 m ²
B40-2 B40		5,40 m ²
B40-3 B40		25,74 m ²
		42,69 m ²
B40-L B40		7,74 m ²
		7,74 m ²
		50,43 m ²
Iš viso: 678,11 m ²		

Antro aukšto kitų patalpų plotai		
Nr.	Pavadinimas	Plotas
Laipinės		
La-4 Laipinės		12,89 m ²
La-5 Laipinės		12,88 m ²
La-6 Laipinės		12,88 m ²
		38,65 m ²
Iš viso: 38,65 m ²		



0	2022-05	Svarstymai su visuomene		
Laida	Išleidimo data	Laidos statusas ir išleidimo priežastis (jei taikoma)		
Kval. dok. Nr.	Projektą rengėjas:	VAKARŲ SILUETAS Turgaus a. z., Klaipėda, tel.: 682 48190	Projektą patvirtino:	
A 1083	PV	M. Daukšys	Projektavimas:	
A 1090	PDV	I. Daukšienė	Daugiabučių gyvenamųjų namų ir kitos paskirties inžinerinių statinių. Animų g. 66, 68, Klaipėdoje projektiniai pasiūlymai	
MK 4184	Arch.	E. Pilvelis	Gyvenamojo namo 0 tipinio aukšto planas	
Kalba:	Statytojas:	UAB "Liepų terasos"	Dokumento žymuo:	VS.23.48-PP-12
LT				



Kval. dok. Nr.	Projekto rengėjas:	 VAKARŲ SILUETAS Turgaus a. 21, Klaipėda, tel.: 8 682 48190	0	2023	Svarstymui su visuomene
			Laida	Išleidimo data	Laidos statusas ir išleidimo priežastis (jei taikoma)
A 1083	ARCH.	M. Daukšys	2023	Projekto pavadinimas: Daugiabučių gyvenamųjų namų ir kitos paskirties inžinerinių statinių Arimų g. 66, 68, Klaipėdoje projektiniai pasiūlymai	
A 1090	ARCH.	I. Daukšienė	2023		
	ARCH.	V. Balsys	2023		
	ARCH.	E. Pilvelis	2023	Brėžinys: Gyvenamųjų namų G, H, K, L ilgisis fasadas	
Kalba:	Stalytojas:	UAB "Liepų terasos"			M 1 : 100
LT		VS-23.48-PP-13			LAPAS LAPŲ
				1	1




Kval. dok. Nr.	Projekto rengėjas: VAKARŲ SILUETAS Turgaus a. 21, Klaipėda, tel.: 8 682 48190	0	2023	Svarstymui su visuomene
		Laida	Išleidimo data	Laidos statusas ir išleidimo priežastis (jei taikoma)
A 1083	ARCH. M. Daukšys	2023	Projekto pavadinimas: Daugiabučių gyvenamųjų namų ir kitos paskirties inžinerinių statinių Arimų g. 66, 68, Klaipėdoje projektiniai pasiūlymai	
A 1090	ARCH. I. Daukšienė	2023	Brėžinys: Gyvenamųjų namų G, H, K, L trumpasis fasadas	
	ARCH. V. Balsys	2023	M 1 : 100	
	ARCH. E. Pilvelis	2023	Dokumento žymuo: VS-23.48-PP-14	
Kalba: LT	Stalytojas: UAB "Liepų terasos"		LAPAS	LAPŲ
			1	1



Kval. dok. Nr.	Projekto rengėjas: VAKARŲ SILUETAS Turgaus a. 21, Klaipėda, tel.: 8 682 48190	0	2023	Svarstymui su visuomene
		Laida	Išleidimo data	Laidos statusas ir išleidimo priežastis (jei taikoma)
A 1083	ARCH. M. Daukšys	2023	Projektavimas: Daugiabučiu gyvenamųjų namų ir kitos paskirties inžinerinių statinių Arimų g. 66, 68, Klaipėdoje projektiniai pasiūlymai	
A 1090	ARCH. I. Daukšienė	2023	Brėžinys: Gyvenamųjų namų G, H, K, L šoninis fasadas (1)	
	ARCH. V. Balsys	2023	M 1 : 100	
	ARCH. E. Pilvelis	2023	Dokumento žymuo:	
Kalba:	Stalytojas:	UAB "Liepų terasos"		VS-23.48-PP-15
LT			LAPAS	LAPŲ
			1	1




Kval. dok. Nr.		Projekto rengėjas:		 VAKARŲ SILUETAS Turgaus a. 21, Klaipėda, tel.: 8 682 48190		0 2023 Svarstymui su visuomene Laida Išleidimo data Laidos statusas ir išleidimo priežastis (jei taikoma)		
A 1083		ARCH.	M. Daukšys	2023	Projekto pavadinimas: Daugiabučių gyvenamųjų namų ir kitos paskirties inžinerinių statinių Arimų g. 66, 68, Klaipėdoje projektiniai pasiūlymai		Brėžinys: Gyvenamųjų namų G, H, K, L šoninis fasadas (2)	
A 1090		ARCH.	I. Daukšienė	2023	M 1 : 100		LAIDA 0	
		ARCH.	V. Balsys	2023	Dokumento žymuo:		LAPAS LAPŲ 1 1	
Kalba: LT		Stalytojas: UAB "Liepų terasos"		VS-23.48-PP-16				

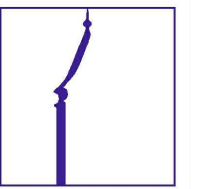


Pjūvis A1



Pjūvis A2

Kval. dok. Nr.	Projekto rengėjas:	 VAKARŲ SILUETAS Turgaus a. 21, Klaipėda, tel.: 8 682 48190	0	2023	Svarstymui su visuomene
			Laida	Išleidimo data	Laidos statusas ir išleidimo priežastis (jei taikoma)
A 1083	ARCH.	M. Daukšys	2023	Projekto pavadinimas: Daugiabučių gyvenamųjų namų ir kitos paskirties inžinerinių statinių Arimų g. 66, 68, Klaipėdoje projektiniai pasiūlymai	
A 1090	ARCH.	I. Daukšienė	2023	Brėžinys: Gyvenamųjų namų G, H, K, L tipiniai pjūviai	
	ARCH.	V. Balsys	2023	Dokumento žymuo: VS-23.48-PP-17	
	ARCH.	E. Pilvelis	2023		
Kalba:	Stalytojas:	UAB "Liepų terasos"			
LT				M 1 : 100	LAPAS LAPŲ
				1	1



VAKARŲ SILUETAS

