

# VIEŠOSIOS ERDVĖS PRIE MANUFAKTŪRŲ G. 24, VILNIUJE, PĖSČIŪJŲ TAKŲ, VAIKŲ ŽAIDIMO AIKŠTELIŲ NAUJOS STATYBOS IR APŠVIETIMO TINKLŲ ĮRENGIMO SUPAPRASTINTAS STATYBOS PROJEKTAS

## *Esamos būklės analizė*

STATYTOJAS - Vilniaus miesto savivaldybė  
UŽSAKOVAS – UAB Vertės matas



PROJEKTO RENGĖJAS - MB Silvijos projektai  
PROJEKTO VADOVAS – Jurga Silvija Večerskytė

Vilnius, 2026 04

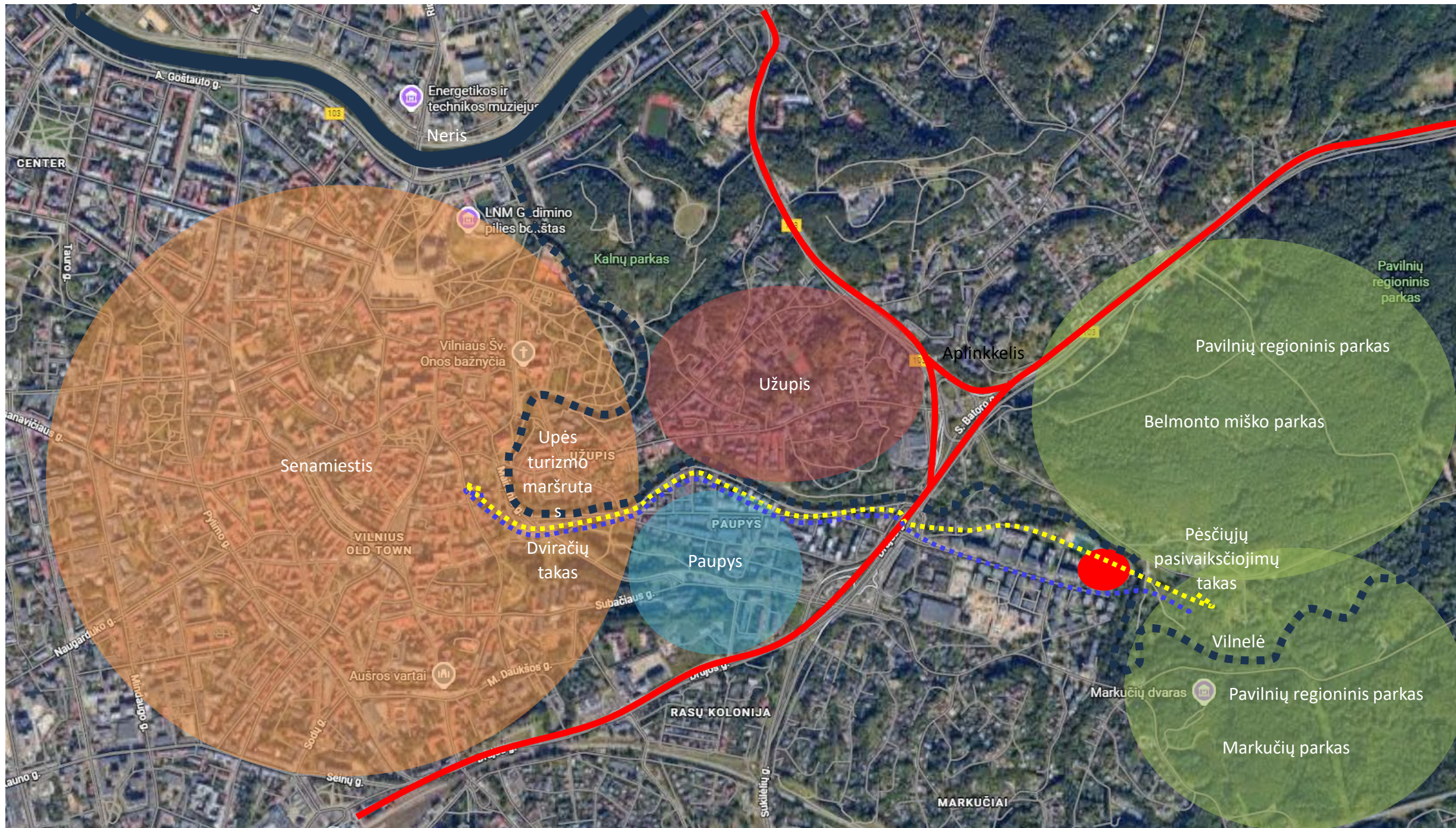



*XX amžiaus pradžioje daryta nuotrauka nuo Pavilnių pako kalvos. Panoramoje matomos Vilnelės vaga ir šalia Markučius, Paupio ir Senamiesčio vietovės*



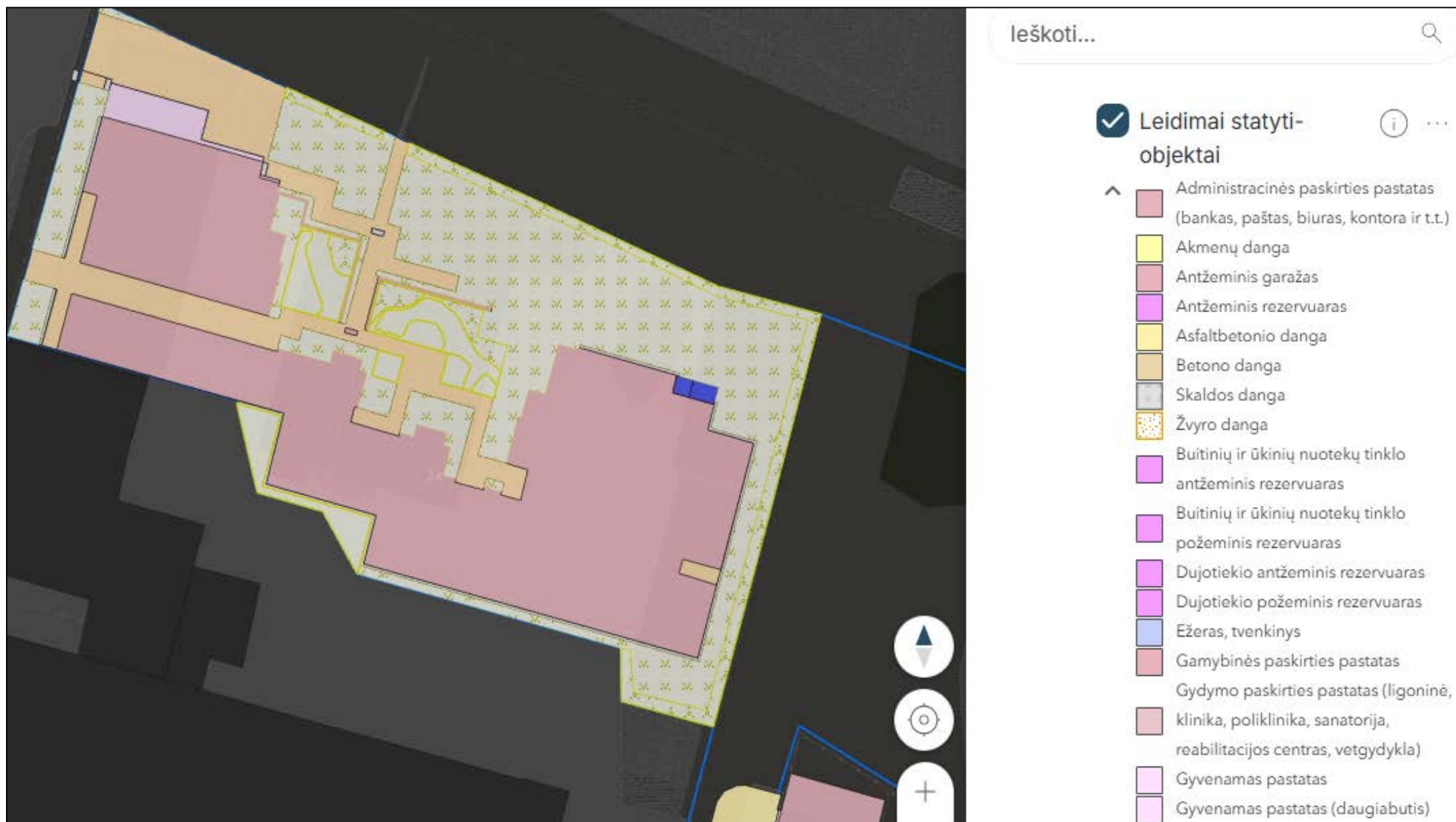
 Viešoji erdvė ties Manufaktūrų g. 24, Vilniuje

SITUACIJOS SCHEMA - Teritorijos funkciniai ryšiai su gretimomis teritorijomis



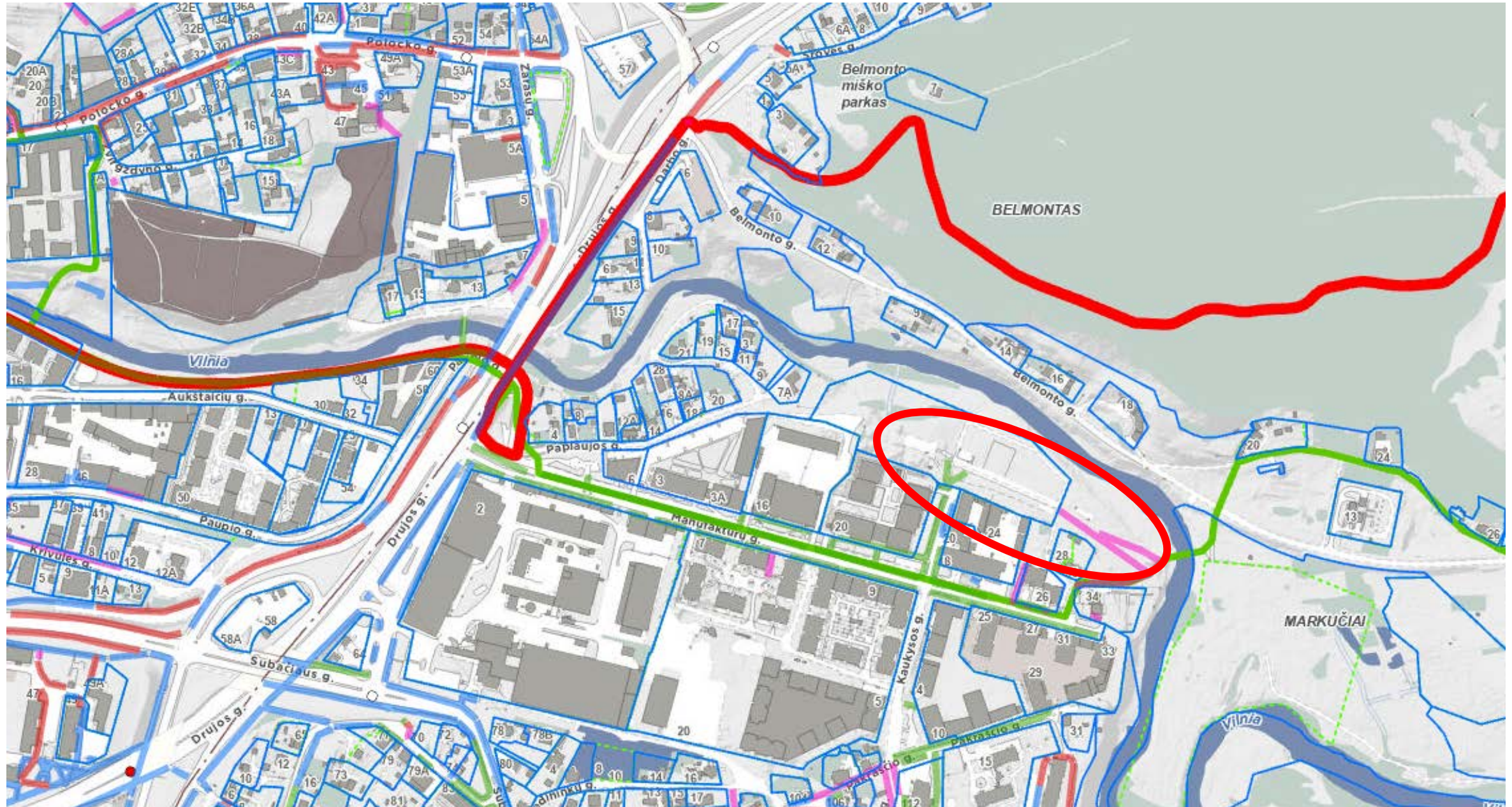
 Viešoji erdvė ties Manufaktūrų g. 24, Vilniuje






The image shows a screenshot of a GIS application interface. On the left, a map displays a site plan with various colored overlays representing different types of objects and materials. The legend on the right, titled "Leidimai statyti-objektai", lists the following categories and their corresponding colors:

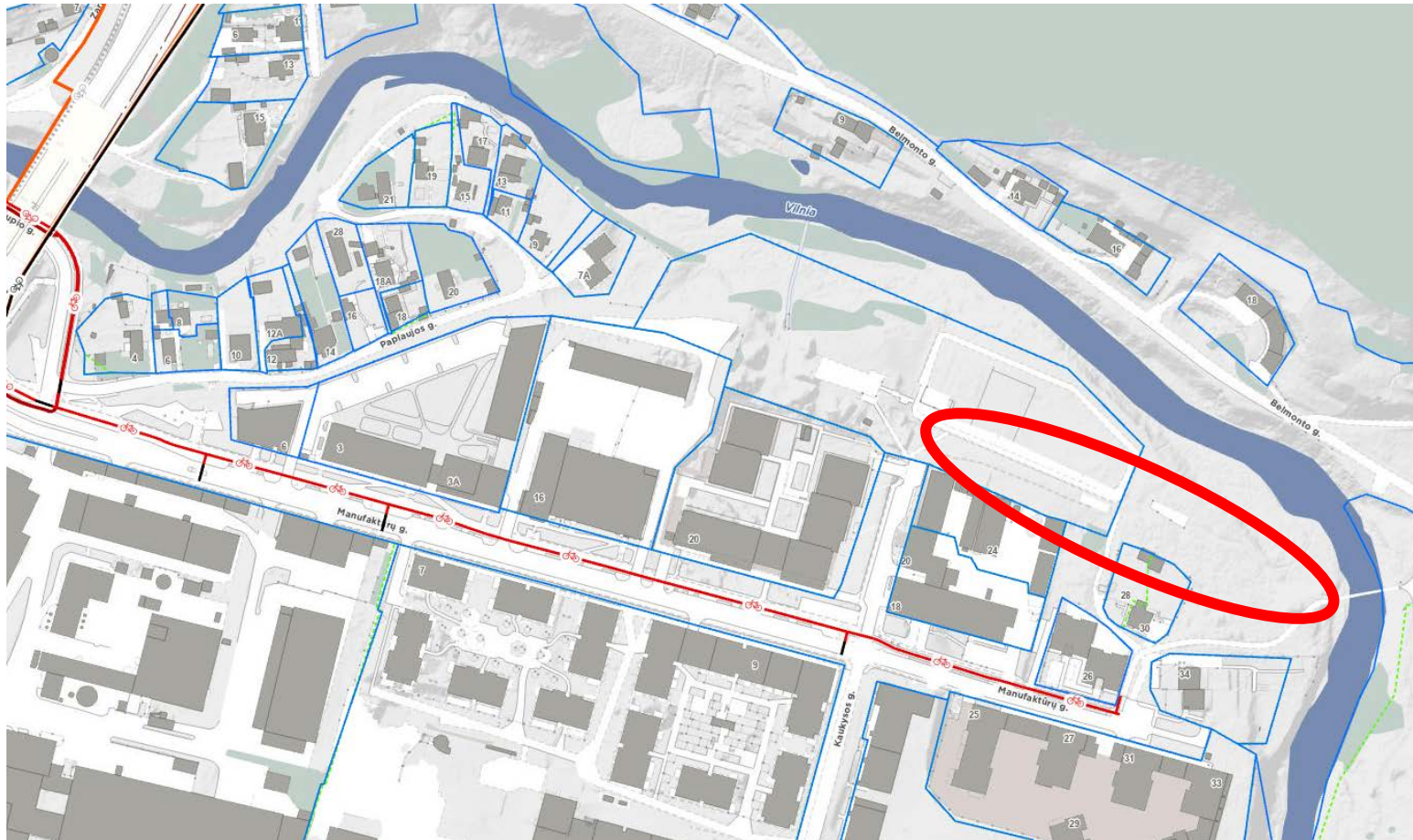
- Leidimai statyti-objektai**
- Administracinės paskirties pastatas (bankas, paštas, biuras, kontora ir t.t.)
- Akmenų danga
- Antžeminis garažas
- Antžeminis rezervuaras
- Asfaltbetonio danga
- Betono danga
- Skaldos danga
- Žvyro danga
- Buitinių ir ūkinių nuotekų tinklo antžeminis rezervuaras
- Buitinių ir ūkinių nuotekų tinklo požeminis rezervuaras
- Dujotiekio antžeminis rezervuaras
- Dujotiekio požeminis rezervuaras
- Ežeras, tvenkinys
- Gamybinės paskirties pastatas
- Gydymo paskirties pastatas (ligoninė, klinika, poliklinika, sanatorija, reabilitacijos centras, vetgydykla)
- Gyvenamas pastatas
- Gyvenamas pastatas (daugiabutis)



- A (Geras šaligatvis)
- B (Pakankamai geras šaligatvis, pavieniai trūkumai)
- C (Blogos būklės šaligatvis)
- Nėra (Trūksta šaligatvio atkarpos)

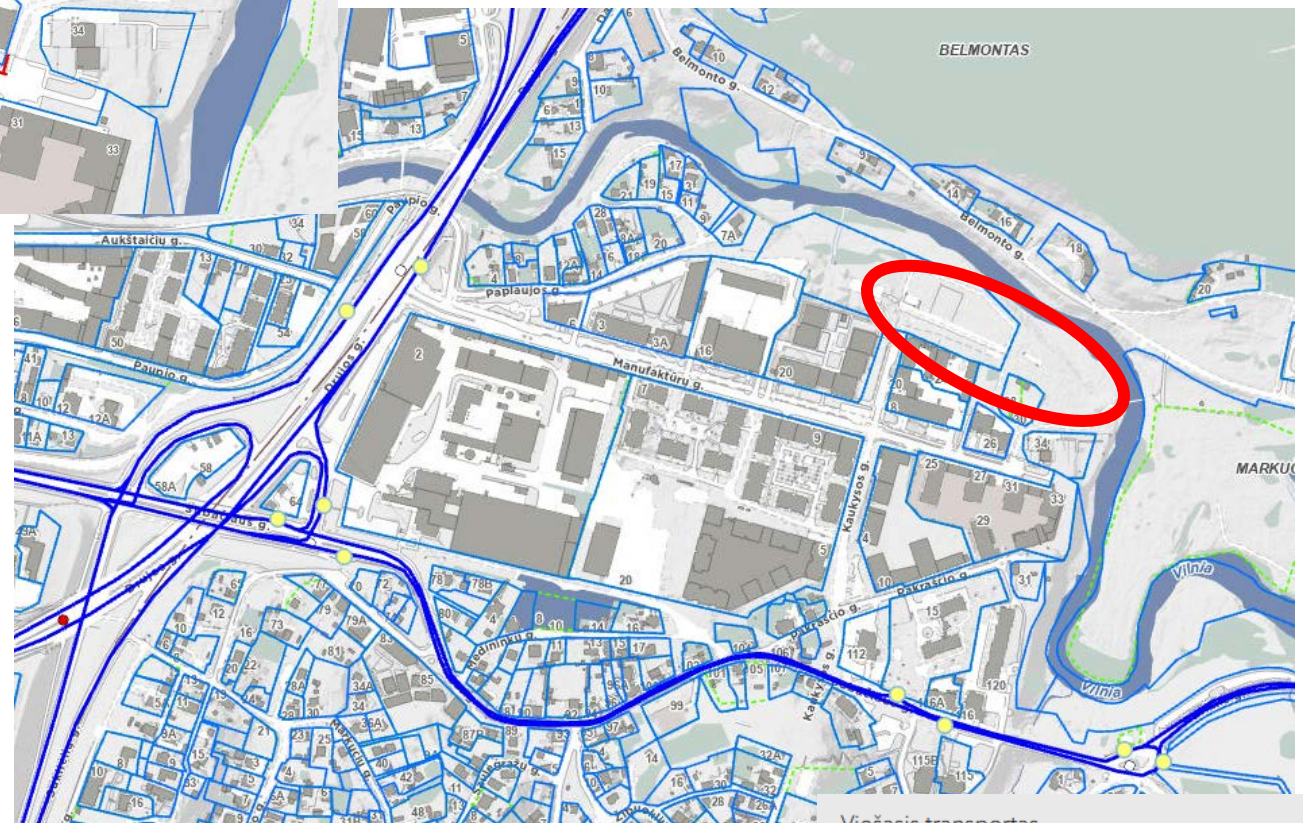
 Viešoji erdvė ties Manufaktūrų g. 24, Vilniuje

ESAMI DVIRAČIŲ TAKAI *ištrauka iš Vilniaus miesto interaktyvūs žemėlapiai*



VIEŠOJO TRANSPORTO MARŠRUTAI

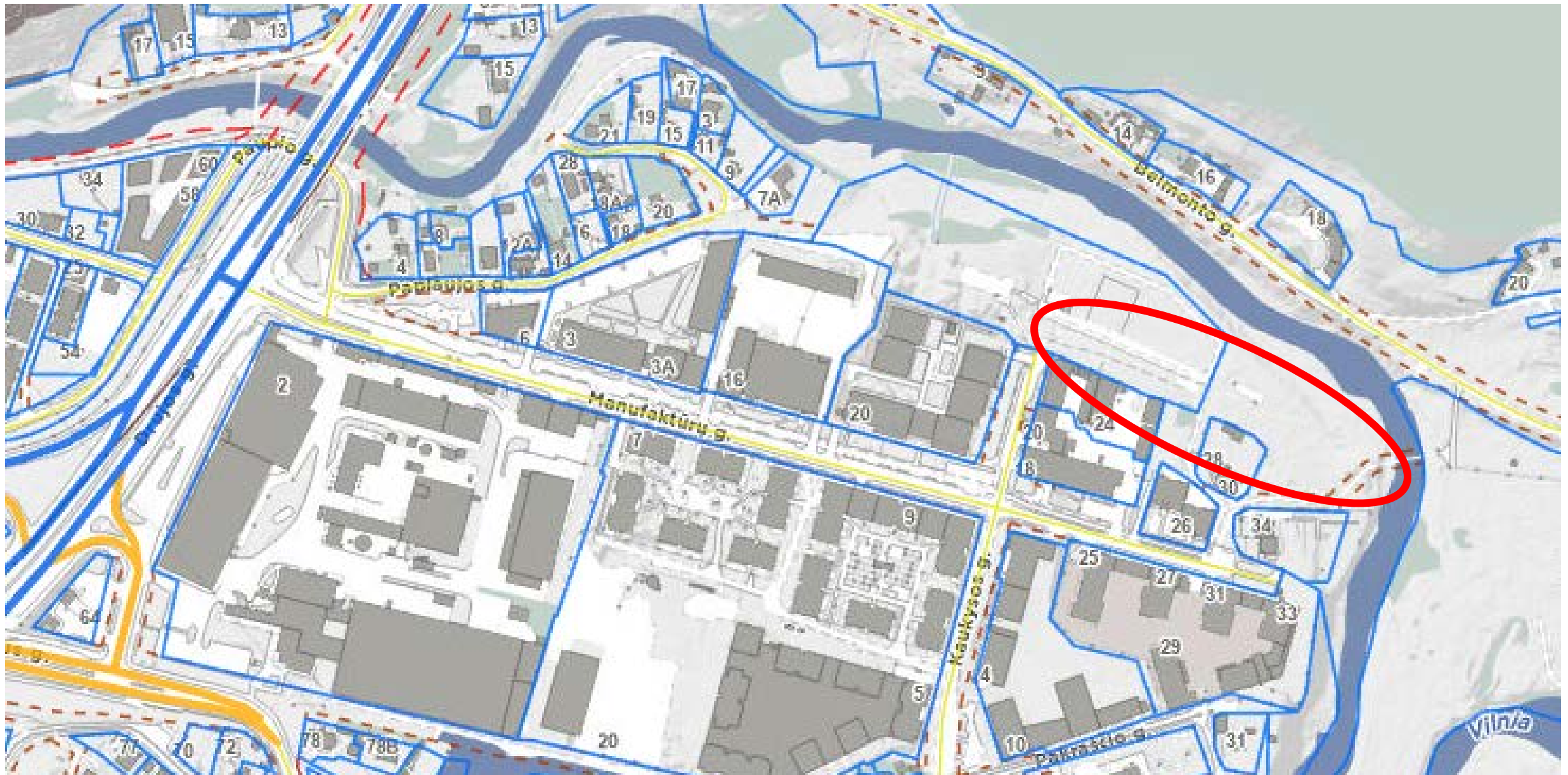
*ištrauka iš Vilniaus miesto interaktyvūs žemėlapiai*



- Viešasis transportas
- Viešojo transporto stotelės
- Viešojo transporto maršrutai

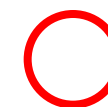


Viešoji erdvė ties Manufaktūrų g. 24, Vilniuje

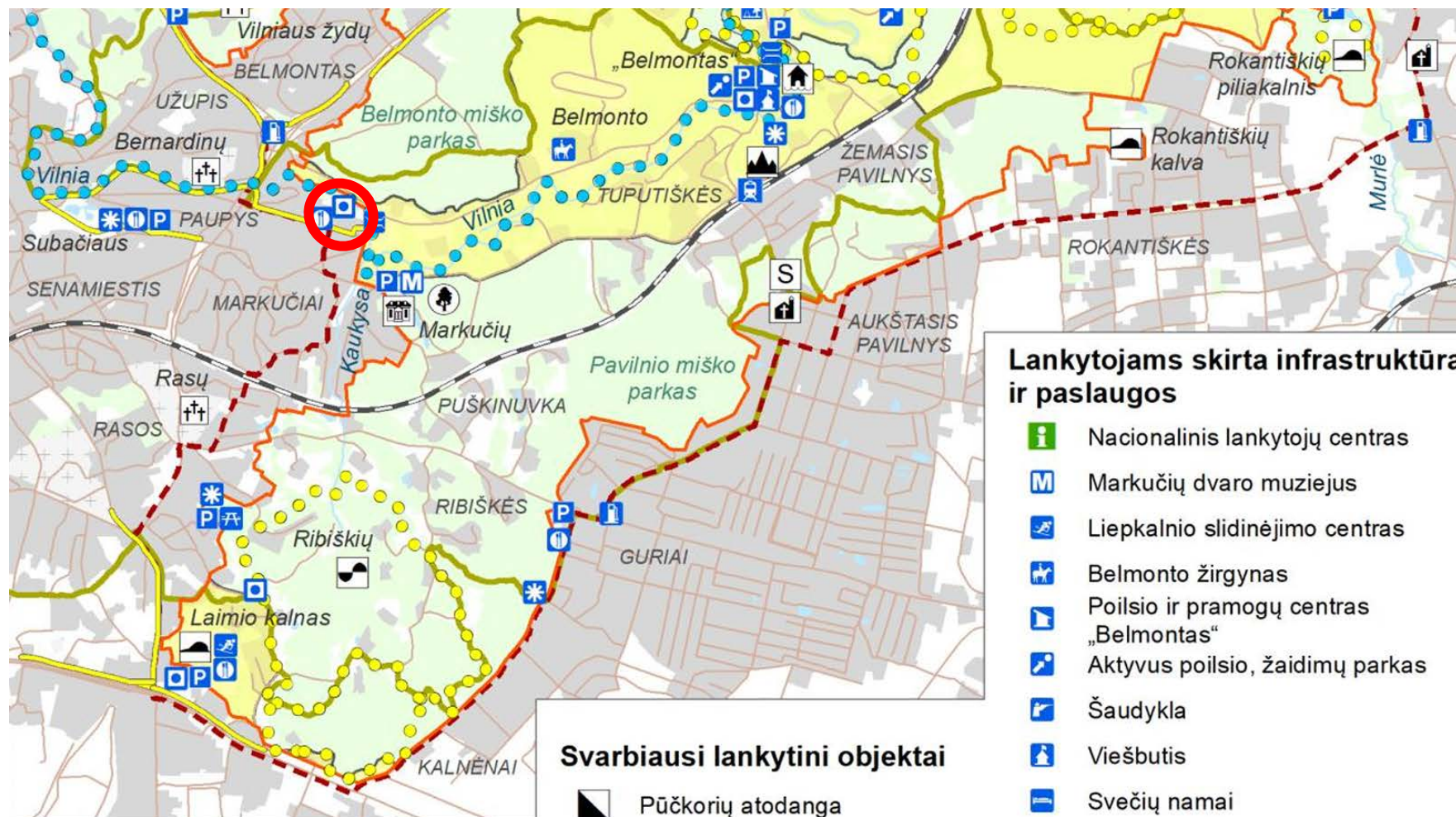


□ **Esamos gatvės**

- ▲ **A kategorija**
- B kategorija**
- C kategorija**
- D kategorija**
- Ds kategorija**
- E ir F kategorija**



Viešoji erdvė ties Manufaktūrų g. 24, Vilniuje



**Ribos ir zonos**

- Pavilnių RP riba
- - - Planuojamos teritorijos riba
- Rekreacinio prioriteto zonos

**Pažintinio turizmo trasos ir takai**

- Dviračių-pėsčiųjų takai
- Trasa „100 km takas aplink Vilnių“
- Pavilnių RP pėsčiųjų pažintiniai takai
- Siūlomas pėsčiųjų pažintinis takas
- Vandens turizmo trasos



**Svarbiausi lankytini objektai**

- Pūčkorių atodanga
- Erozinis kalvynas
- Urbanistinė vietovė
- Rokantiškių piliavietė
- Piliakalnis, kalva
- Pilkapynas
- Dvaro, palivarko sodyba, rūmai
- Parkas
- Vandens malūnas
- Serpantinas
- Saulės laikrodis
- Antakalnio amunicijos bunkeriai
- Maldos namai
- Senosios kapinės

**Lankytojams skirta infrastruktūra ir paslaugos**

- Nacionalinis lankytojų centras
- Markučių dvaro muziejus
- Liepkalnio slidinėjimo centras
- Belmonto žirgynas
- Poilsio ir pramogų centras „Belmontas“
- Aktyvus poilsio, žaidimų parkas
- Šaudykla
- Viešbutis
- Svečių namai
- Maitinimo paslaugos
- Poilsiavietė
- Atokvėpio, piknikų vieta
- Apžvalgos aikštelė
- Regykla
- Sporto aikštynas, žaidimų aikštelė
- Tiltas dviratininkams ir pėstiesiems
- Automobilių stovėjimo aikštelė
- Degalinė
- Geležinkelio stotis

**Kiti objektai**

- Buvusi renginių vieta
- Buvusi slidžių nusileidimo trasa

# AUTOMOBILIŲ IR LĒKTUVŲ KELIAMA GARSO TARŠA

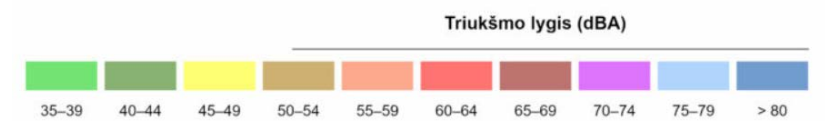
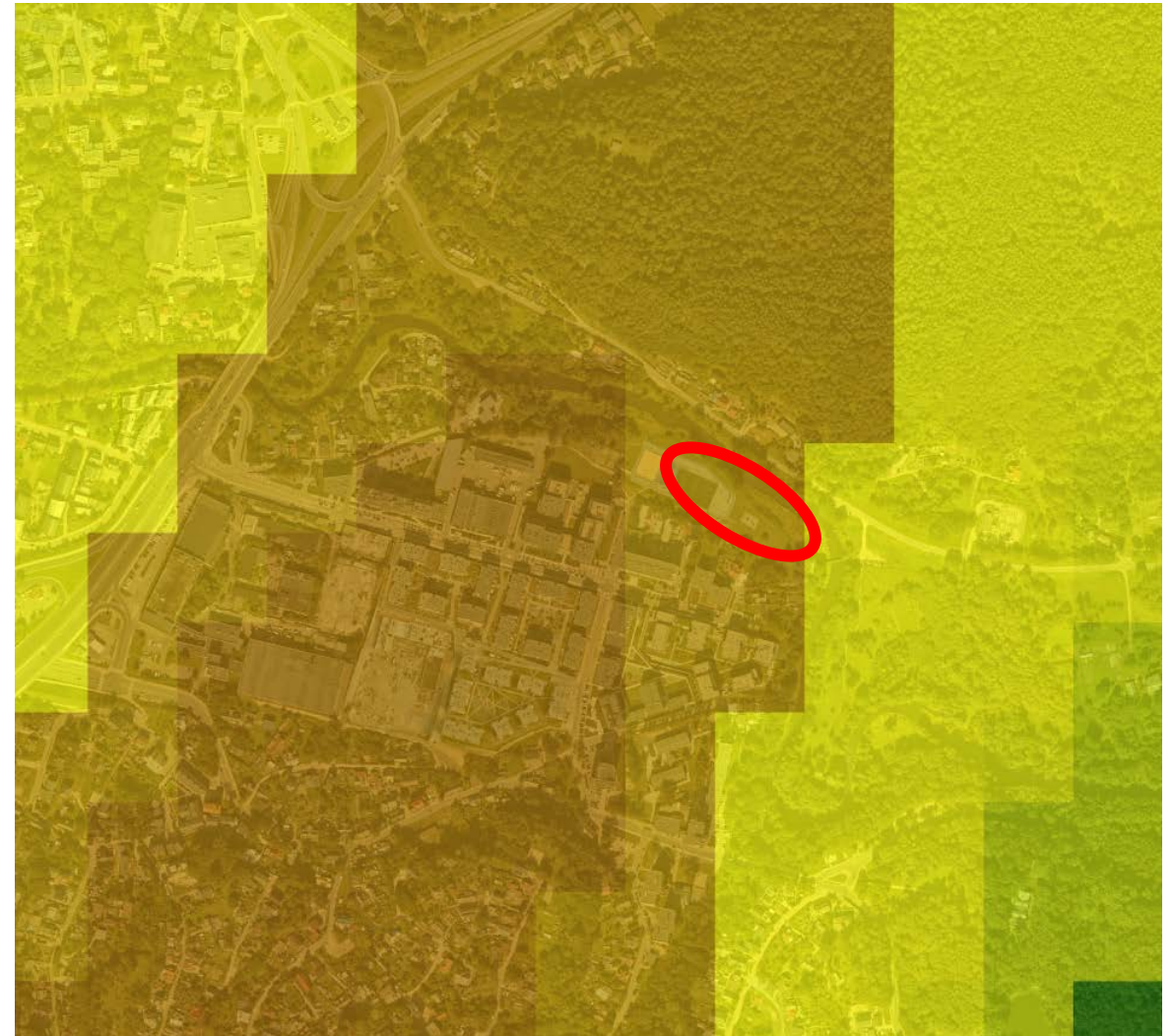
Vilniaus miesto interaktyvus žemėlapis


## AUTOMOBILIŲ GARSO SKLAIDA (dienos metu)



Didžioji viešosios erdvės dalis patenka į zoną, kurioje automobilių triukšmas dienos metu yra 40–44 dBA, tik nedidelė viešos erdvės dalis palei Vilnelę patenka į 45–49 dBA

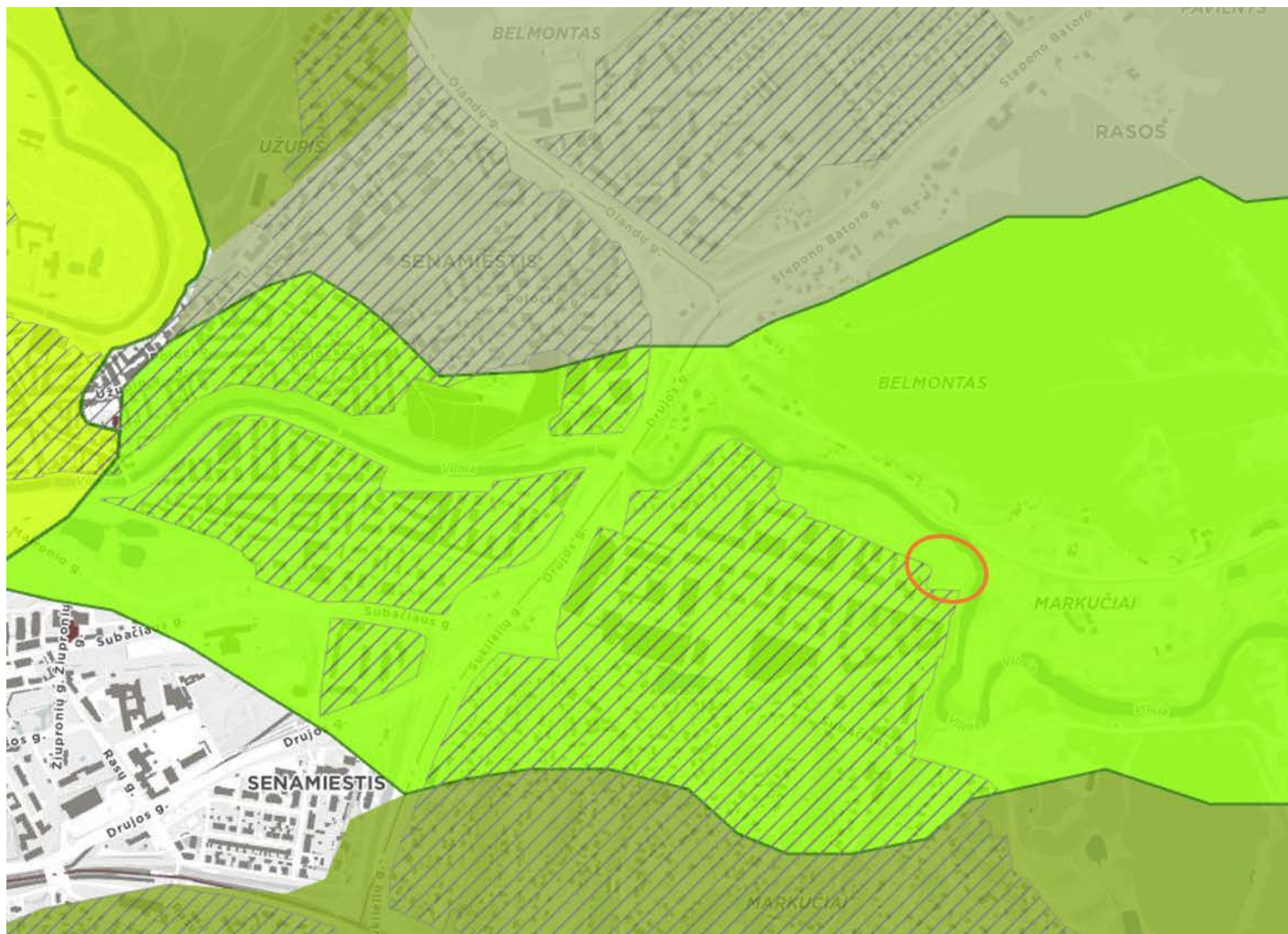
## ORO UOSTO GARSO SKLAIDA (dienos metu)



 Viešoji erdvė ties Manufaktūrų g. 24, Vilniuje



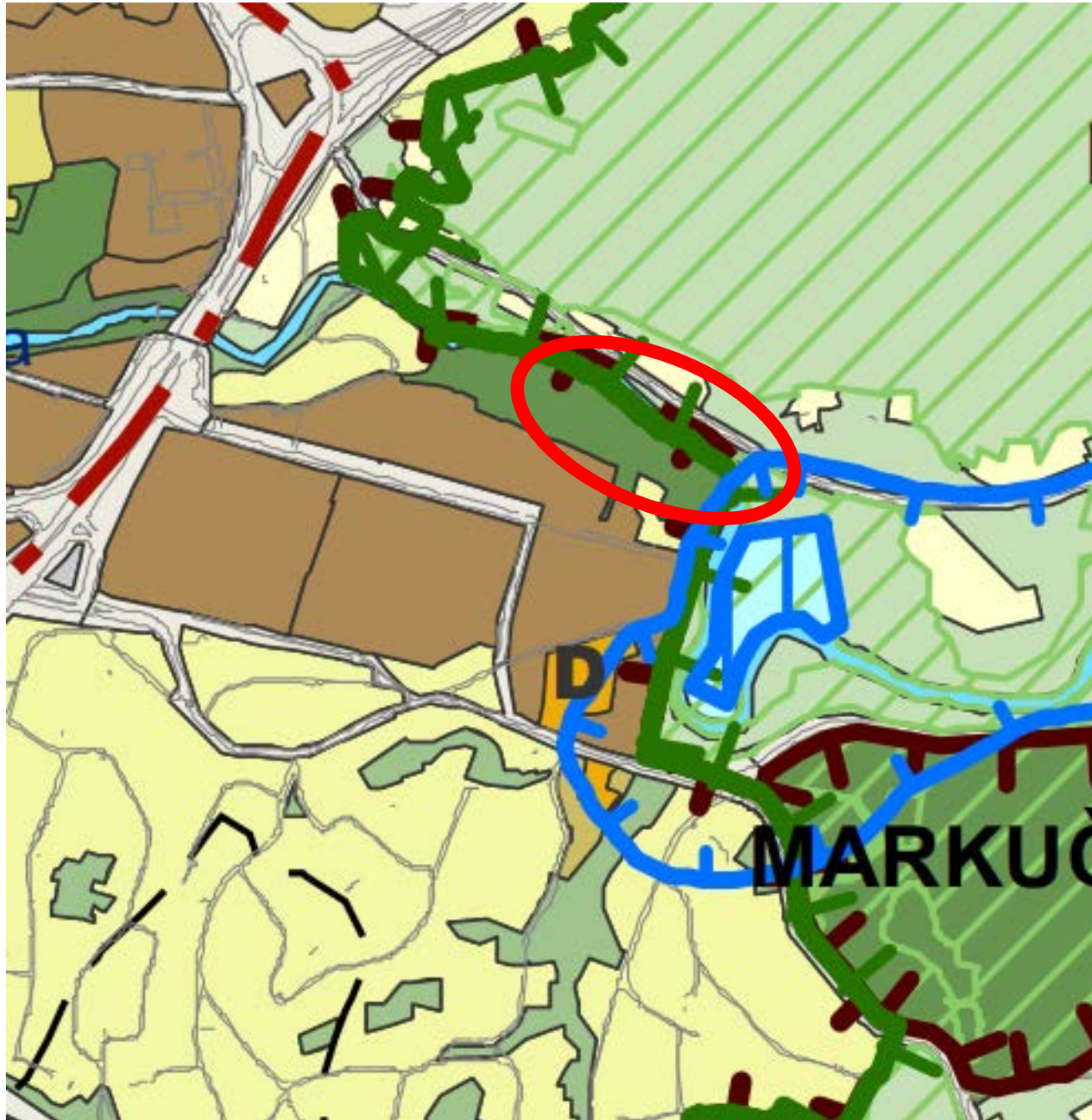




Planuojama vieša erdvė patenka į regioninį migracijos koridorių bei ribojasi su urbanizuoto gamtinio karkaso dalimi.



Viešoji erdvė ties Manufaktūrų g. 24, Vilniuje



**SUTARTINIAI ŽENKLAI**

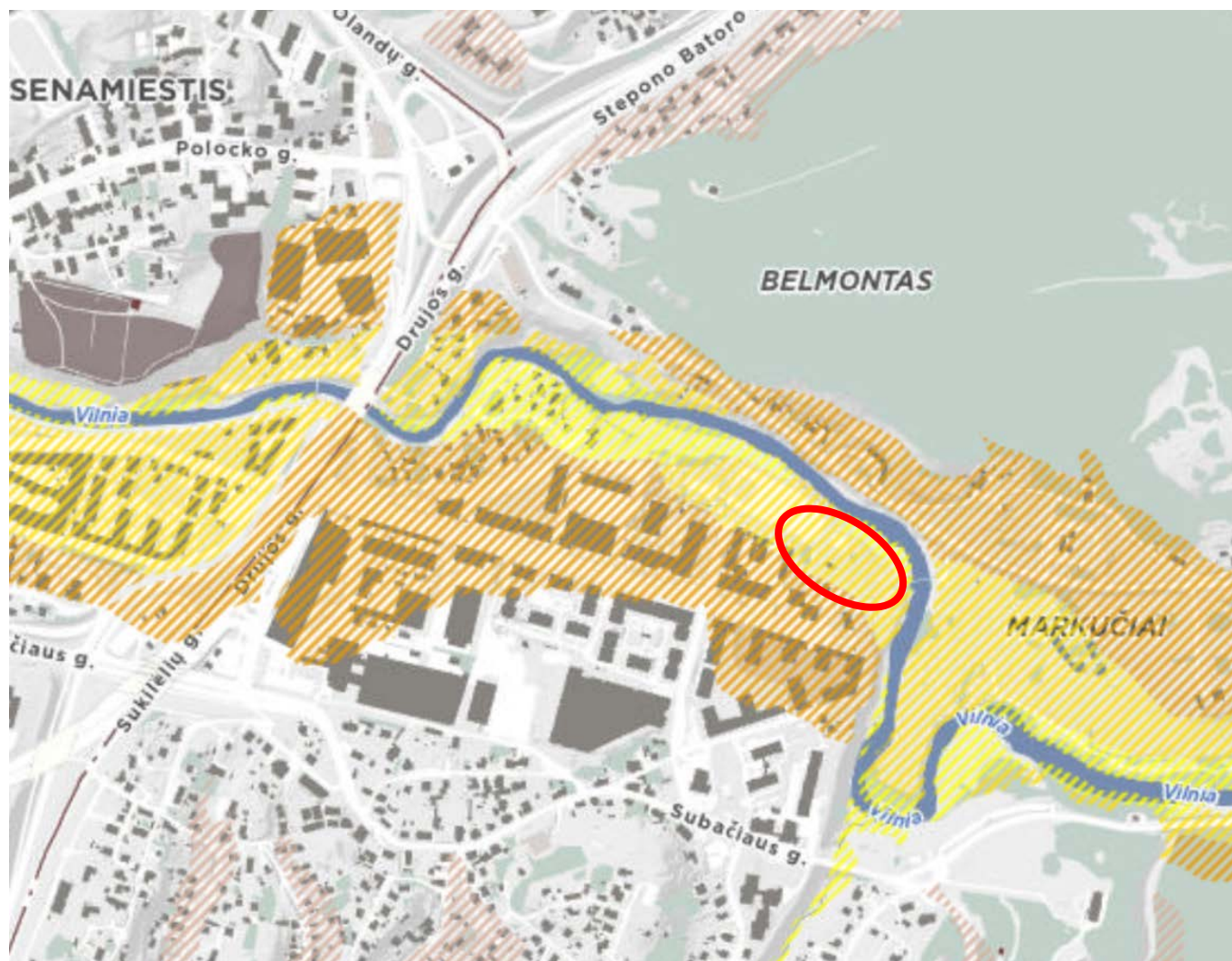
- |  |   |
|--|---|
| <ul style="list-style-type: none"> <li>—•—•— Vilniaus m. savivaldybės ribos</li> <li>—•—•— Vilniaus m. seniūnijos ribos</li> <li>—•—•— Saugomos gamtinės teritorijos</li> <li>—•—•— Sijulomos draustinio ribos</li> <li>[3] Saugomos gamtinės teritorijos numeris</li> <li>—•—•— Vilniaus senamiesčio ribos</li> <li>—•—•— Vilniaus senamiesčio vizualinės apsaugos pozonis</li> <li>—•—•— Nekilnojamosios kultūros vertybės teritorija (didesnė už 1 ha ir nepatenkanti į Vilniaus senamiesčio vizualinės apsaugos zoną)</li> <li>—•—•— Valstybinės reikšmės miškas</li> <li>—•—•— Vandenvietės 1-oji griežto režimo apsaugos juosta</li> <li>—•—•— Vandenvietės 2-oji apsaugos juosta</li> <li>—•—•— Naudingųjų iškasenų telkinys (detaliai išžvalgytas)</li> <li>—•—•— Naudingųjų iškasenų telkinys (parengtinai išžvalgytas)</li> <li>—•—•— Naudingųjų iškasenų telkinys (prognozinis)</li> <li>—•—•— Nebeeksploatuojamo Fabijoniškių sąvartyno ribos</li> <li>—•—•— Nebeeksploatuojamo Fabijoniškių sąvartyno sanitarinė apsaugos zona</li> <li>—•—•— Magistralinio dujotiekio pirmos vietovės klasės teritorijos riba (po 200 m abipus dujotiekio vamzdžio ašies)</li> <li>—•—•— Esamos gatvės ir keliai</li> <li>—•—•— Alternatyvios gatvių trasos</li> <li>—•—•— Valstybinės reikšmės kelių apsaugos zona</li> <li>—•—•— Geležinkeliai</li> <li>—•—•— Vilniaus oro uosto esamo lėktuvų kilimo ir tūpimo tako perspektyvinė ribinė (55</li> </ul> | <p><b>Neurbanizuojamos teritorijos funkcinės zonos:</b></p> <ul style="list-style-type: none"> <li>—•—•— Miškų ir miškingųjų teritorijų zona</li> <li>—•—•— Žemės ūkio teritorijų zona</li> <li>—•—•— Vandenių zona</li> <li>—•—•— Konservacinės teritorijos zona</li> </ul> <p><b>Urbanizuotos ir urbanizuojamos teritorijos funkcinės zonos:</b></p> <p>Gyvenamoji zona:</p> <ul style="list-style-type: none"> <li>—•—•— Ekstensyvaus užstatymo gyvenamoji zona</li> <li>—•—•— Mažo užstatymo intensyvumo gyvenamoji zona</li> <li>—•—•— Vidutinio užstatymo intensyvumo gyvenamoji zona</li> <li>—•—•— Intensyvaus užstatymo gyvenamoji zona</li> </ul> <p>Centrų zona:</p> <ul style="list-style-type: none"> <li>—•—•— Pagrindinio centro zona</li> <li>—•—•— Miesto dalies centro zona</li> <li>—•—•— Specializuotų kompleksų zona</li> <li>—•—•— Paslaugų zona</li> <li>—•—•— Sodininkų bendrijų zona</li> <li>—•—•— Pramonės ir sandėliavimo zona</li> <li>—•—•— Inžinerinės infrastruktūros zona</li> <li>—•—•— Inžinerinės infrastruktūros koridorių zona</li> <li>—•—•— Vandenviečių zona</li> <li>—•—•— Bendro naudojimo erdvių, atskirųjų želdynų zona:</li> <li>—•—•— Intensyviai naudojamų želdynų zona</li> <li>—•—•— Ekstensyviai naudojamų želdynų zona</li> </ul> <p>—•—•— Nacionalinės ar bendramiestinės reikšmės stadionas</p> <p>—•—•— Esama bendrojo lavinimo mokykla</p> <p>—•—•— Esamas vaikų darželis</p> |
|--|---|



Viešoji erdvė ties Manufaktūrų g. 24, Vilniuje

## GAMTINIO KARKASO GEOMORFOLOGINIAI ELEMENTAI - ištrauka iš bendrojo plano

Teritorija patenka į Vilnelės slėnio I viršsalpinę terasą, bei ribojasi su III ir II viršsalpine terasa.



- Glaciokarstinės dubės
- Sausaslėniai
- Salpinės terasos
- Įvairių tipų pelkinės lygumos
- II ir III viršsalpinės terasos
- I viršsalpinės terasos



### SUTARTINIAI ŽENKLAI

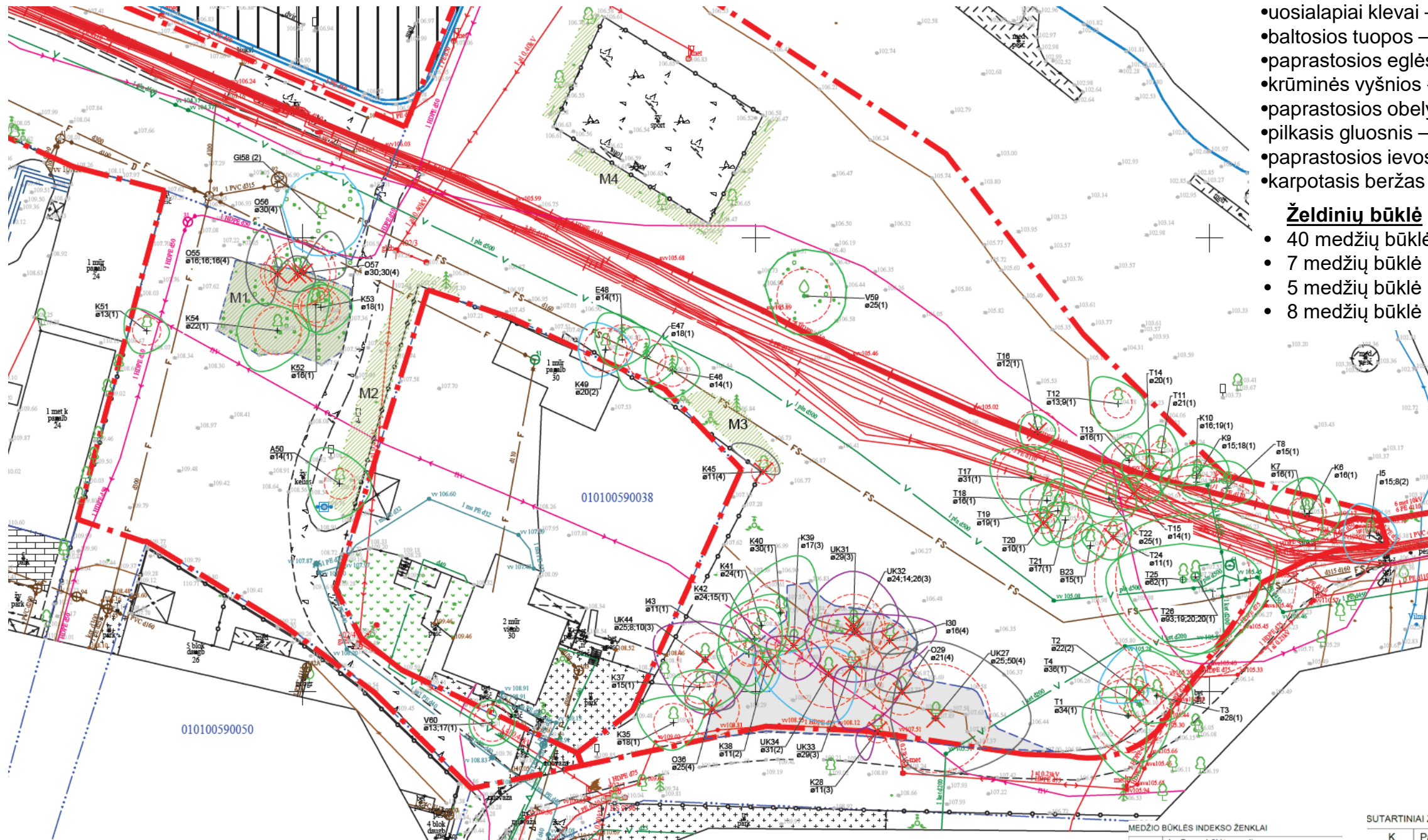
- Intensyviai naudojamų želdynų funkcinė zona
- Valstybinės reikšmės miškas
- Valstybinės reikšmės miškai ar jų dalys, kurie patenka į intensyviai naudojamų želdynų funkcinę zoną
- Vilniaus m. savivaldybės ribos
- Vilniaus m. rajono riba
- Vilniaus oro uosto esamo lėktuvų kilimo ir tūpimo tako perspektyvinė ribinė (55 dBA) triukšmo zonos riba
- Perspektyvinė triukšmo zona rezervuotam kitos krypties lėktuvų kilimo ir tūpimo takui



Viešoji erdvė ties Manufaktūrų g. 24, Vilniuje

- Nagrinėjama teritorija Markučių vietovėje **yra urbanizuotos ir gamtinės aplinkos sandūroje, Vilnelės upės slėnyje**, pasižyminčiame aukštu kraštovaizdiniu ir ekologiniu jautrumu.
- Pagal bendrojo plano sprendinius teritorija patenka į urbanizuotų ir urbanizuojamų teritorijų sistemą ir yra priskiriama **intensyviai naudojamų želdynų zoni**. Tai reiškia, kad teritorijoje prioritetas teikiamas viešosioms erdvėms, rekreacijai, aktyviam ir pasyviai poilsiui bei želdynų infrastruktūros formavimui, užtikrinant aukštą aplinkos kokybę ir prieinamumą visuomenei.
- **Teritorija ribojasi su valstybinės reikšmės rekreaciniais miškais**, kurie yra svarbi miesto gamtinio karkaso dalis ir sudaro vientisą žaliąją struktūrą kartu su Vilnelės slėniu. Ši gretimybė lemia poreikį projektuojamus sprendinius derinti prie natūralios aplinkos, išlaikant ekologinius ryšius, kraštovaizdžio vientisumą ir vizualinį integralumą.
- Pagal bendrojo plano brėžinius teritorija **patenka į saugomų gamtinių teritorijų ribų įtakos zoną**, taip pat yra šalia vandenvietės apsaugos zonų: ribojasi su vandenvietės 2-ąją apsaugos juosta; kitapus Vilnelės vagos rytinėje teritorijos pusėje yra vandenvietės 1-oji (griežto režimo) apsaugos juosta. Projektuojant būtina numatyti sprendinius, kurie neigiamai nepaveiktų vandens išteklių, prioritetą teikiant tvariams lietaus vandens tvarkymo, infiltracijos ir natūralių paviršių sprendimams
- **Teritorija patenka į Vilniaus senamiesčio vizualinės apsaugos pozonį**, todėl būtina užtikrinti, kad projektuojami sprendiniai nepažeistų susiformavusių panoramų, silueto ir vizualinių ryšių su miesto istoriniu centru bei aplinkinėmis kraštovaizdinėmis dominantėmis.
- **Teritorija taip pat yra svarbi rekreacinės ir susisiekimo infrastruktūros dalis** – per ją ar jos prieigas eina pėsčiųjų ir dviračių judėjimo trasos, jungiančios miesto centrą su rekreacinėmis teritorijomis palei Vilnelę ir toliau link Belmontą supančių miškų.
- Atsižvelgiant į bendrojo plano sprendinius, nagrinėjama **teritorija vertinama kaip strategiškai svarbi viešoji erdvė**, kurioje būtina derinti urbanistinę plėtrą, rekreacinę funkciją ir gamtinio karkaso apsaugą, užtikrinant tvarią, estetiškai kokybišką ir visuomenei atvirą aplinką.

# MEDŽIŲ INVENTORIZACIJOS PLANAS



## Želdyne inventorizuoti 60 medžių:

- paprastasis ažuolas – 1 vienetas
- paprastieji klevai – 15 vienetų
- uosialapiai klevai – 6 vienetai
- baltosios tuopos – 20 vienetų
- paprastosios eglės – 3 vienetai
- krūminės vyšnios – 2 vienetai
- paprastosios obelys - 5 vienetai
- pilkasis gluosnis – 1 vienetas
- paprastosios ievos – 3 vienetai
- karpotasis beržas – 1 vienetas

## Želdinių būklė

- 40 medžių būklė yra gera,
- 7 medžių būklė patenkinama,
- 5 medžių būklė nepatenkinama,
- 8 medžių būklė bloga.

### MEDŽIŲ BŪKLĖS INDEKSO ŽENKLAI

○	1 - Geros būklės medis
○	2 - Patenkinamos būklės medis
○	3 - Nepatenkinamos būklės medis
○	4 - Blogos būklės medis
○	5 - Žuvęs medis
✗	Šalinamas medis

### MEDŽIŲ LAJOS IR ŠAKNYNO ŽŪMĖJIMAI BRĖŽINYJE

B200	Medžio rūšis
Medžio eilės numeris brėžinyje/žiniaraštyje	
ø36(1)	Kamieno diametras
	Medžio būklės indeksas
○	Lajos projekcija
○	Kamieno kaklelio diametras
○	Kamieno diametras 130cm aukštyje
+	Kamieno ašis
○	Šaknų apsaugos zona

### SUTARTINIAI ŽENKLAI

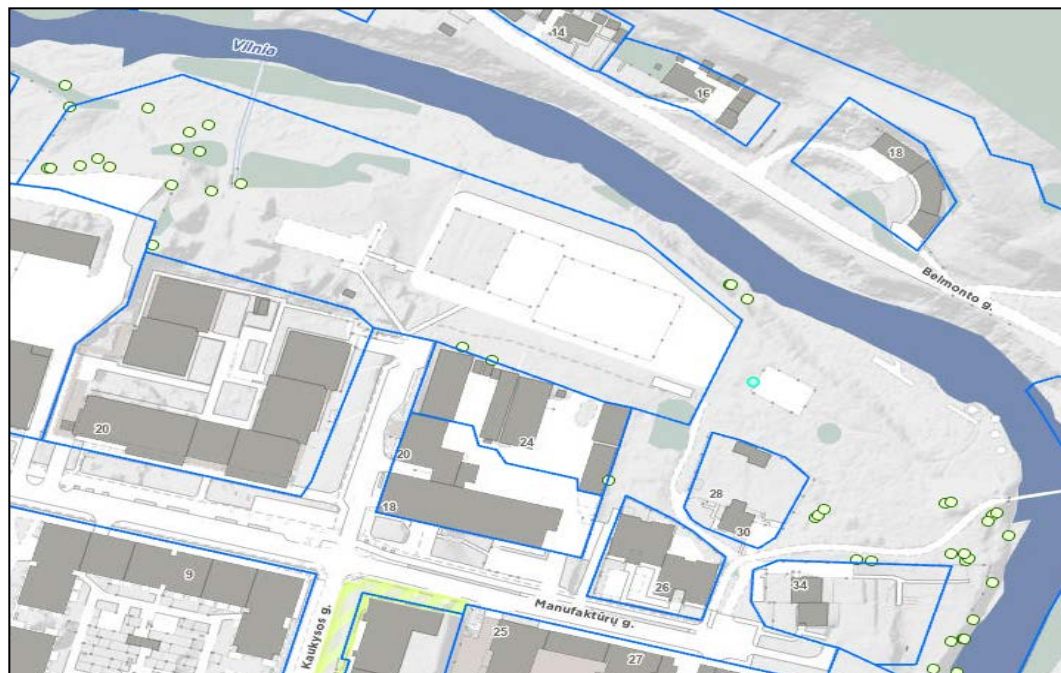
K	Paprastasis klevas
UK	Uosialapis klevas
Ą	Paprastasis ažuolas
I	Paprastoji ieva
T	Baltoji tuopa
B	Karpotasis beržas
O	Obelis
E	Eglė
GI	Pilkasis gluosnis
V	Paprastoji vyšnia
---	Sklypų ribos
---	Darbo zonos riba
---	Krūmų masių kontūrai
M1	Krūmų masių numeris
---	Statybinio lauko zonos kontūras

## SAUGOTINŲ MEDŽIŲ LENTELĖ

Saugotinų medžių lentelė (pagal 2021 m. gruodžio 22 d. Nr. 1101 Lietuvos Respublikos Vyriausybės nutarimą) „Dėl Kriterijų, pagal kuriuos medžiai ir krūmai, augantys ne miškų ūkio paskirties žemėje, priskiriami saugotiniams, patvirtinimo ir medžių ir krūmų priskyrimo saugotiniams“

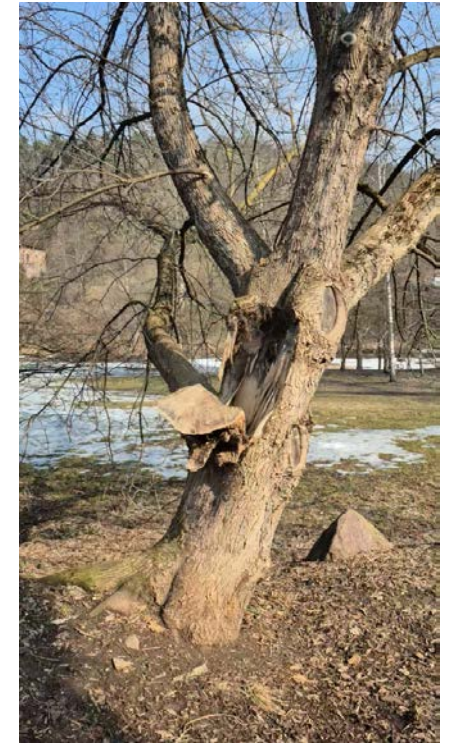
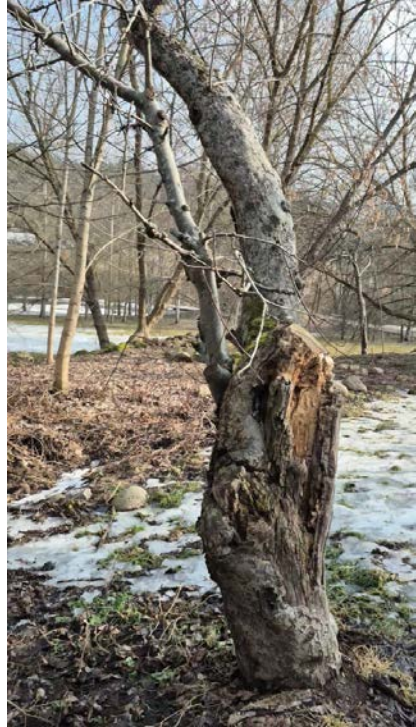
Eil. Nr.	Eil. Nr. plane	Medžio lietuviškas pavadinimas	Medžio lotyniškas pavadinimas	Kamieno diametras 130 m aukštyje	Medžio būklės indeksas 1, 2, 3, 4, 5
1	K6	Paprastasis klevas	Acer platanoides	16	1
2	K7	Paprastasis klevas	Acer platanoides	16	1
3	K9	Paprastasis klevas	Acer platanoides	15; 18	1
4	K10	Paprastasis klevas	Acer platanoides	16; 19	1
5	B23	Karpotasis beržas	Betula pendula	15	1
6	T25	Baltoji tuopa	Populus alba	62	1
7	T26	Baltoji tuopa	Populus alba	93; 19; 24; 20	1
8	K35	Paprastasis klevas	Acer platanoides	18	1
9	K37	Paprastasis klevas	Acer platanoides	15	1
10	K39	Paprastasis klevas	Acer platanoides	17	1
11	K40	Paprastasis klevas	Acer platanoides	30	1
12	K41	Paprastasis klevas	Acer platanoides	24	1
13	K42	Paprastasis klevas	Acer platanoides	24; 15	1
14	E46	Paprastoji eglė	Picea abies	14	1
15	E47	Paprastoji eglė	Picea abies	18	1
16	E48	Paprastoji eglė	Picea abies	14	1
17	K49	Paprastasis klevas	Acer platanoides	20	2
18	A50	Paprastasis ąžuolas	Quercus robur	14	1
19	K51	Paprastasis klevas	Acer platanoides	13	1
20	K52	Paprastasis klevas	Acer platanoides	16	1
21	K53	Paprastasis klevas	Acer platanoides	18	1
22	K54	Paprastasis klevas	Acer platanoides	22	1

Ištrauka iš [www.maps.vilnius.lt](http://www.maps.vilnius.lt) su saugotiniais želdiniais





ŽELDINIŲ FOTOFIKSACIJA

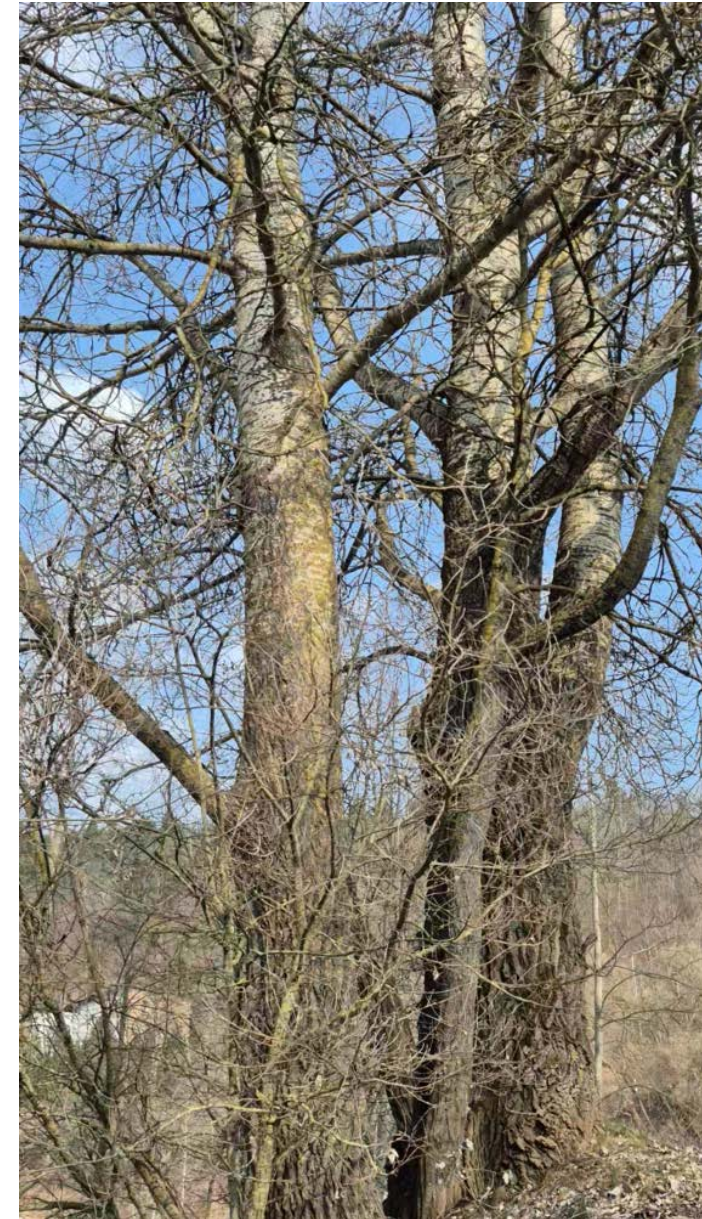




Vaizdas iš rytinės pusės, nuo Belmonto trasos tiltelio



Vaizdas iš pietinės pusės į baltųjų tuopų masyvą



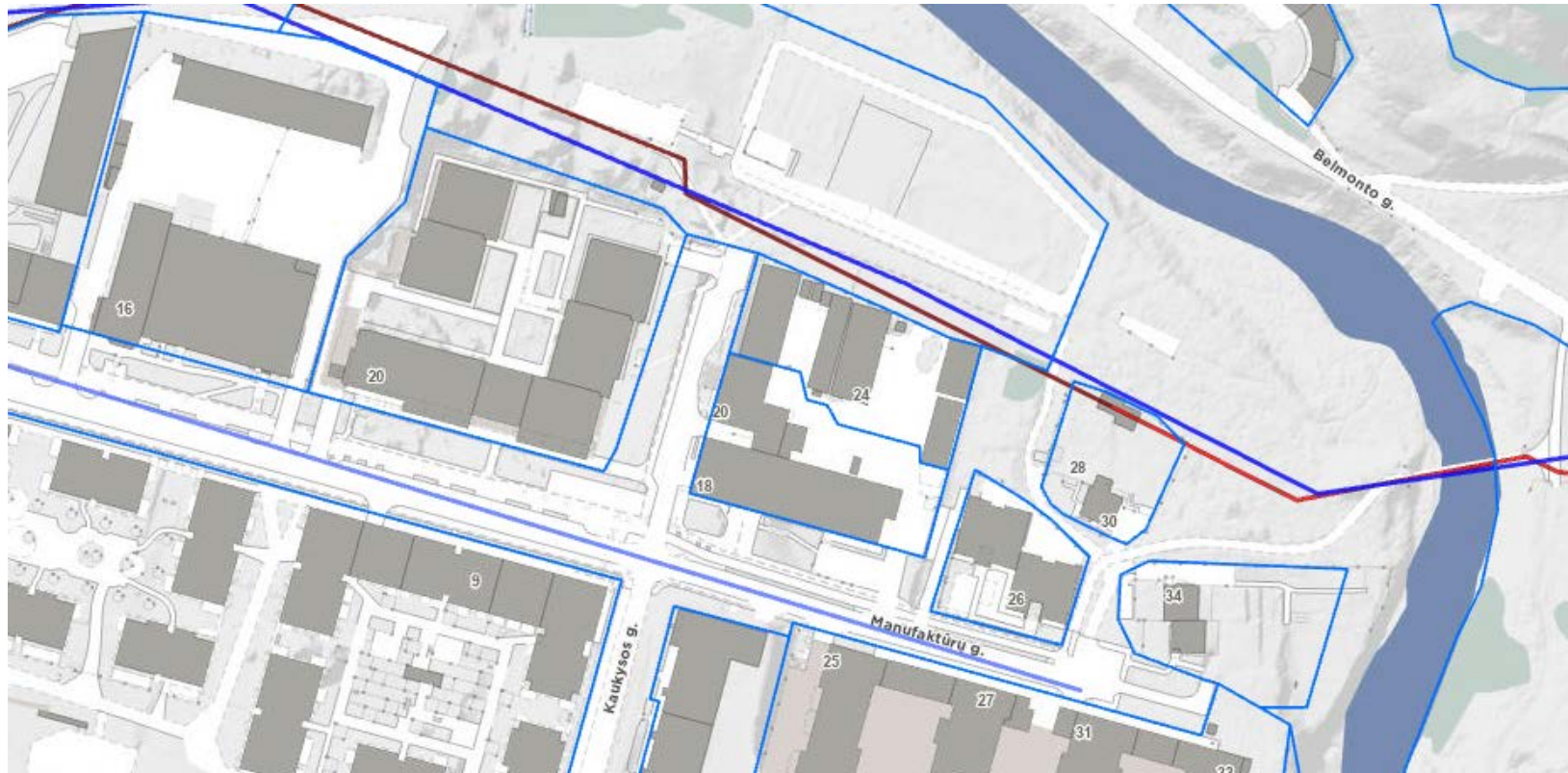
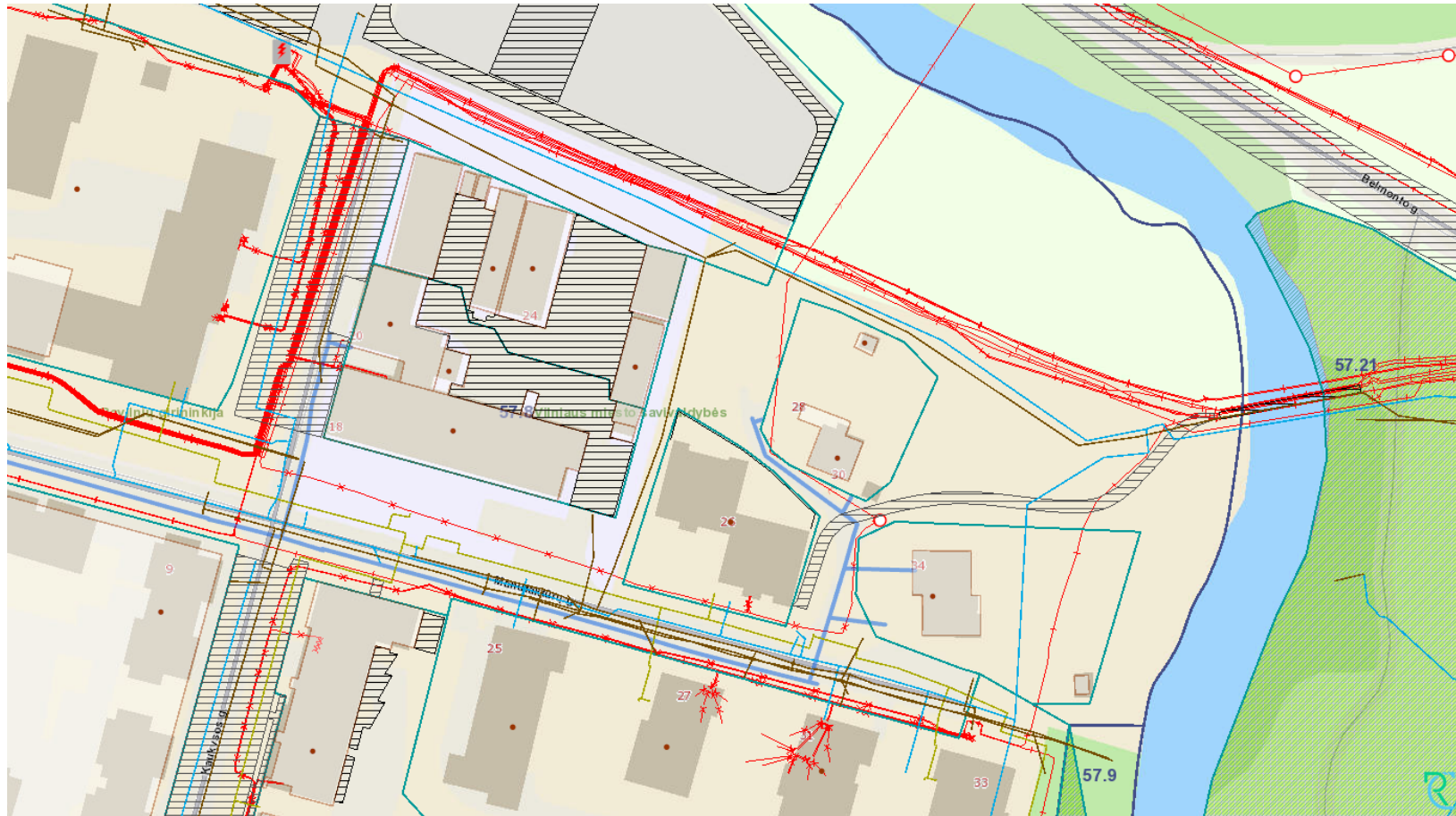
Brandą pasiekusios baltosios tuopos



Vaizdas iš rytinės pusės į sporto aikštyną



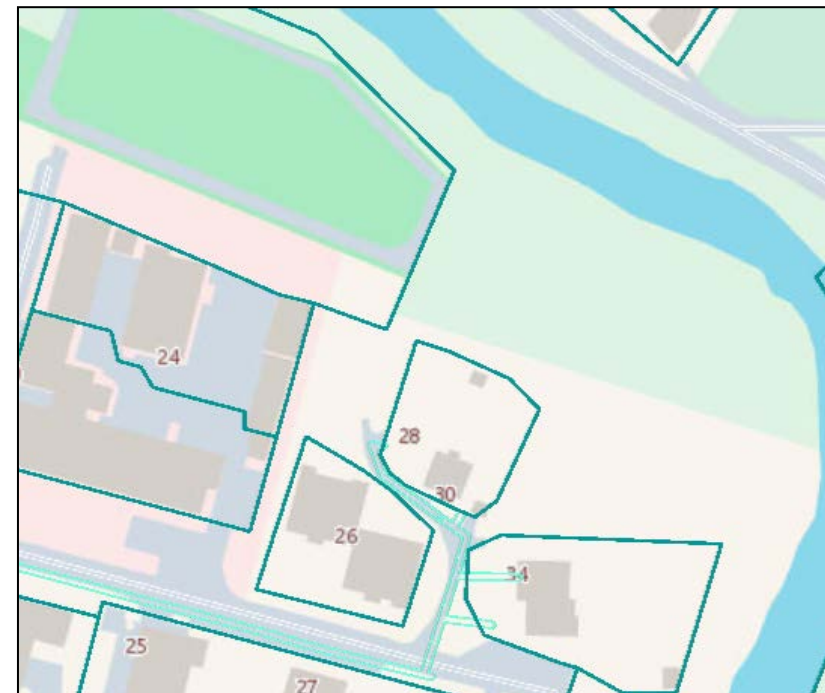
Vaizdas šiaurine kryptimi



Ištraukos iš [www.regia.lt](http://www.regia.lt) su ryšių tinklų AZ (kairėje) ir el. tinklų AZ (dešinėje)

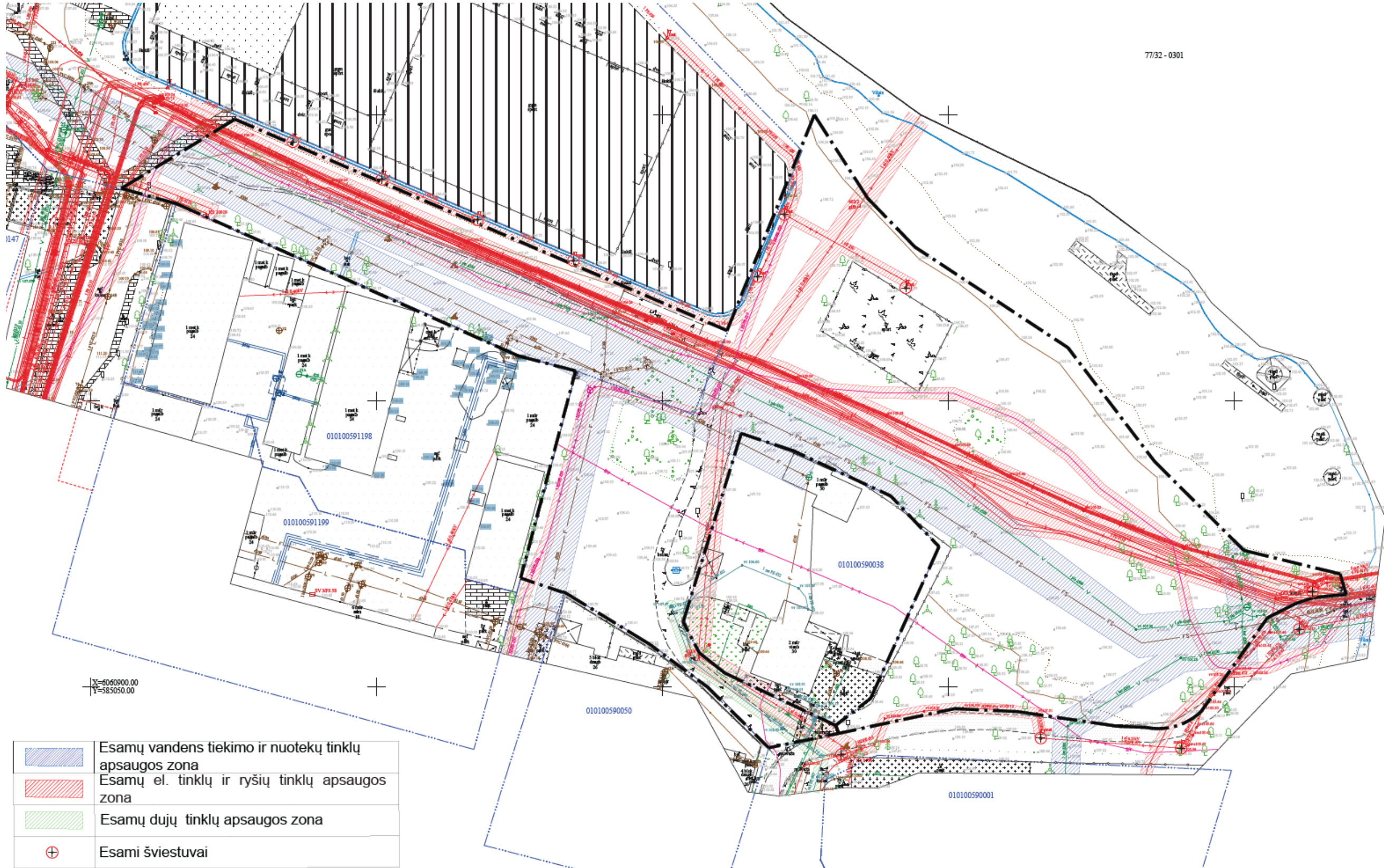






Ištraukos iš [www.regia.lt](http://www.regia.lt) su vandens tiekimo ir nuotekų tinklų AZ (kairėje) bei dujų tinklų AZ (dešinėje)














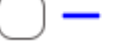


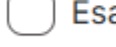









# INŽINERINIŲ TINKLŲ IR JŲ APSAUGOS ZONŲ PLANAS

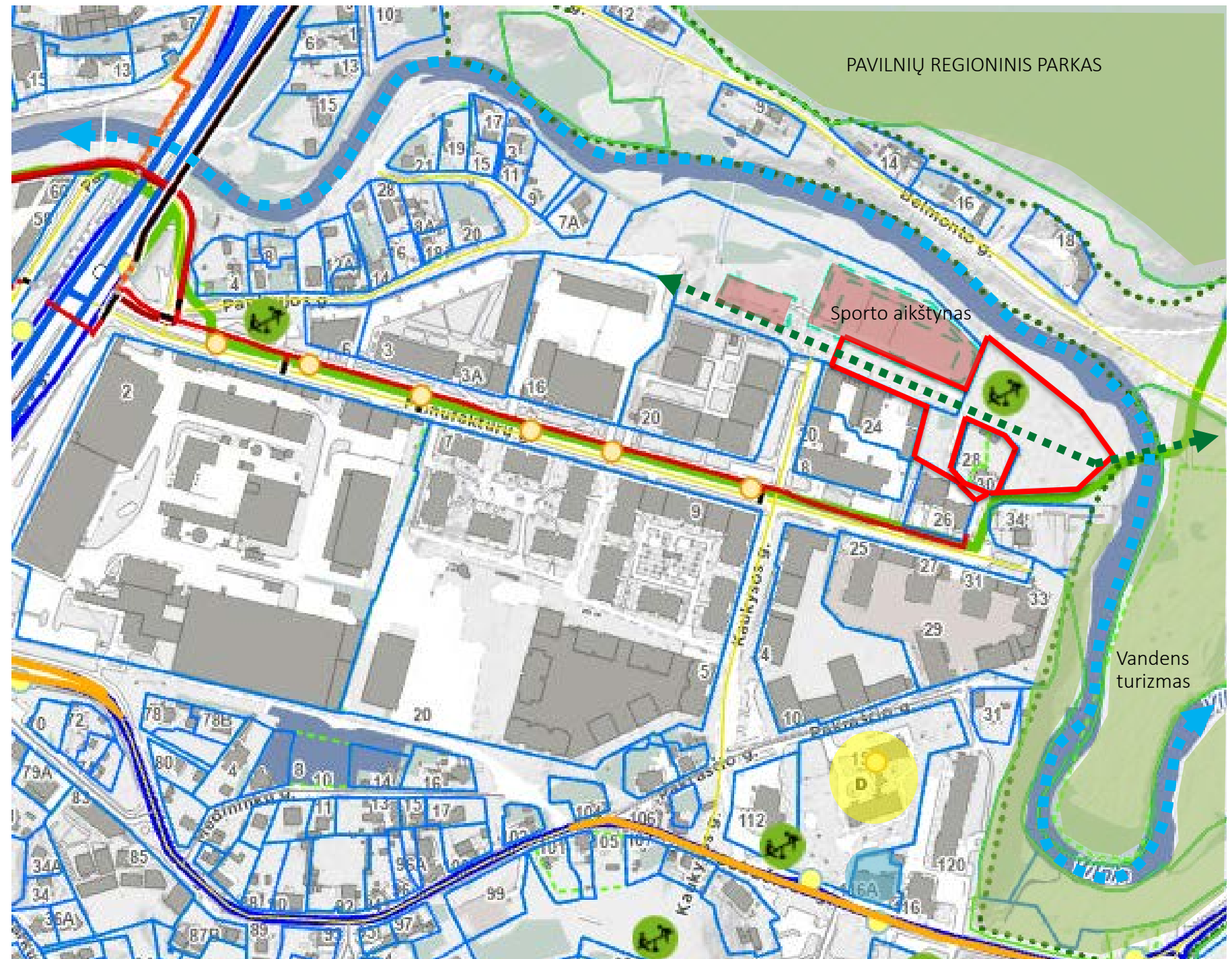
77/32 - 0301




	Esamų vandens tiekimo ir nuotekų tinklų apsaugos zona
	Esamų el. tinklų ir ryšių tinklų apsaugos zona
	Esamų dujų tinklų apsaugos zona
	Esami šviestuvai

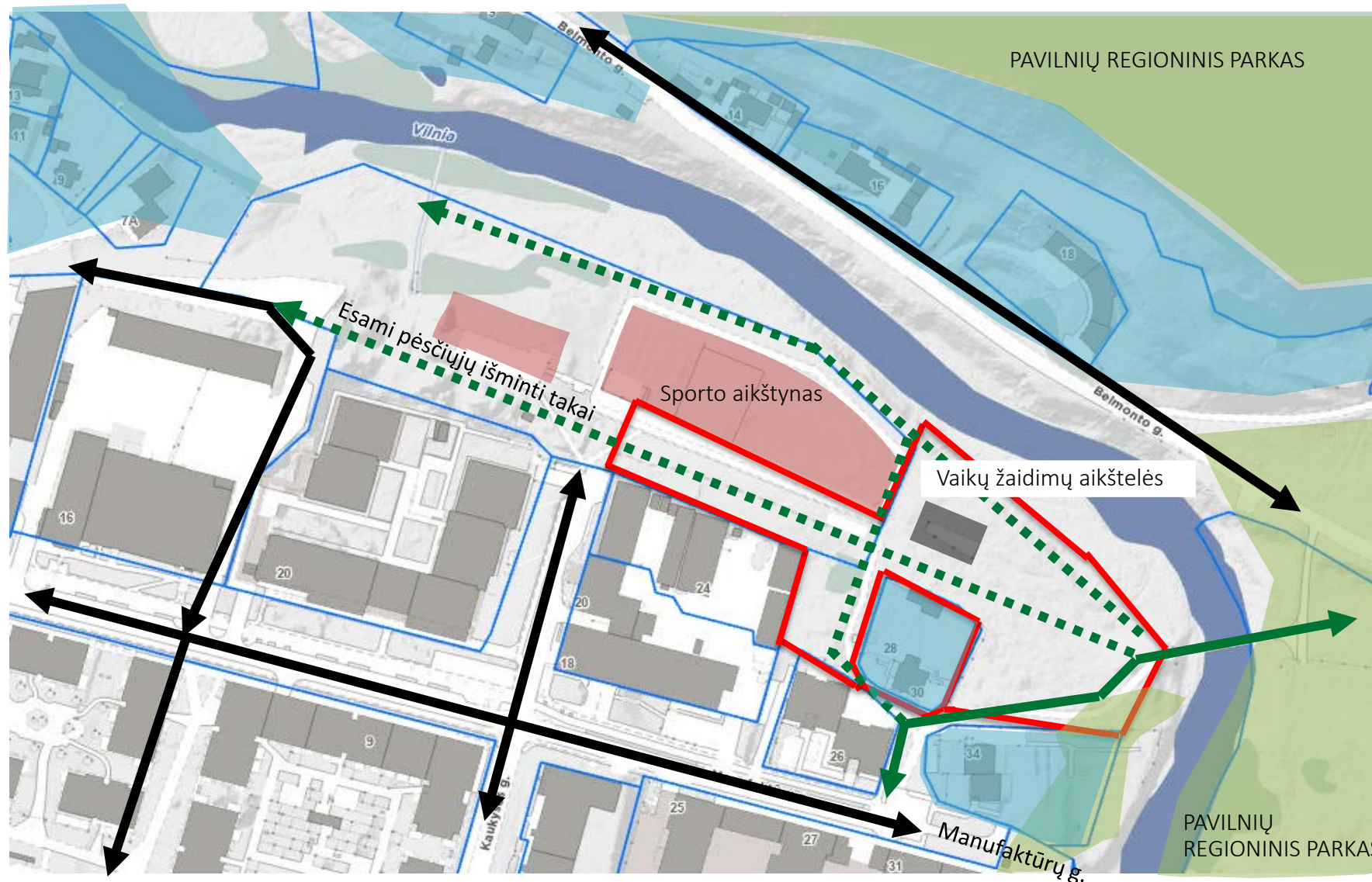
# APIBENDRINTA ESAMOS SITUACIJOS INFORMACIJA






-  Gamtos paveldo objektai
-  Saugomos gamtinės teritorijos
-  RC registruoti sklypai
-  Esamos gatvės
  -  A kategorija
  -  B kategorija
  -  C kategorija
  -  D kategorija
  -  Ds kategorija
  -  E ir F kategorija
-  Viešojo transporto stotelės
-  Viešojo transporto maršrutai
-  Esamos vaikų žaidimų aikštelės
-  Dviračių stovai
-  Esami dviračių takai
  -  Raudonas asfaltas
  -  Juodas asfaltas
-  Pažintinės tramos
  -  Laisvalaikio pėsčiųjų trasa
-  AKTYVAUS LAISVALAIKIO ZONA
-  PREKYBOS CENTRAS
-  VAIKŲ LOPŠELIS-DARŽELIS
-  SVARBI PIESČIŲJŲ TRASA
-  VANDENS TURIZMO TRASA




 Viešoji erdvė ties Manufaktūrų g. 24, Vilniuje

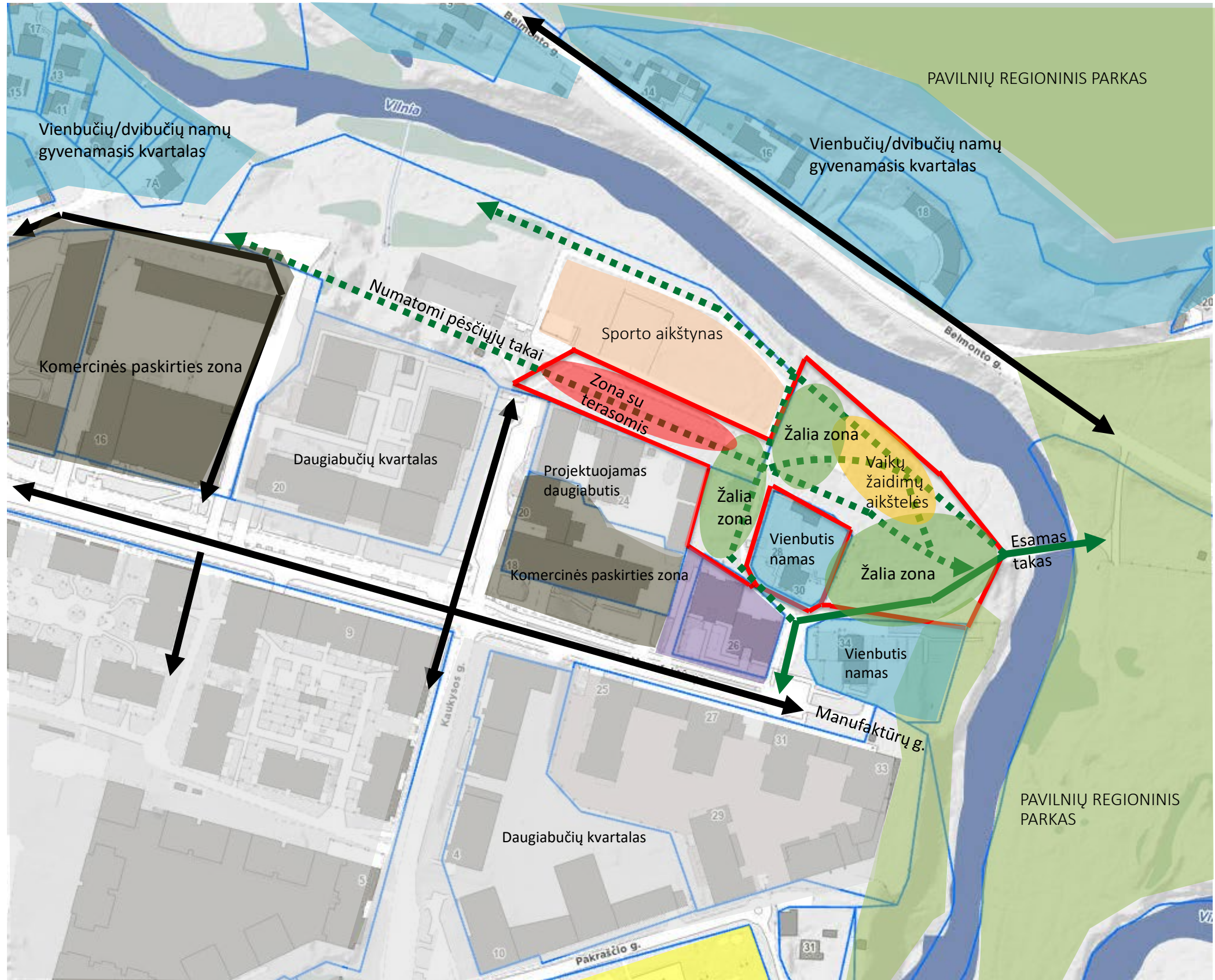
# TERITORIJOS ESAMA SITUACIJA. FUNKCINIAI RYŠIAI



-  AKTYVAUS LAISVALAIKIO ZONA
-  PRIVATŪS GYVENAMIEJI NAMAI
-  SVARBI PIESČIŲJŲ NESUFORMUOTA TRASA
-  AUTOMOBILIŲ EISMAS
-  DVIRAČIŲ IR PĖSČIŲJŲ TRASA

 Viešoji erdvė ties Manufaktūrų g. 24, Vilniuje

# TERITORIJOS FUNKCINIŲ ZONŲ KONCEPCIJA



Viešoji erdvė ties Manufaktūrų g. 24, Vilniuje