

Projektuotojas <b>ARCHITEKTAS</b> <b>Lauras Paulauskas</b> mob. tel 868348736 el.paštas – lauras.paulauskas@gmail.com www.archLP.lt		<b>MB „Architektas Lauras”</b> Adresas: Kolektyvo g. 12A-2 LT-08314 Vilnius Įmonės kodas: 304430536	
Užsakovas	<b>O. R., P. R.</b>		
Projekto pavadinimas	<b>DAUGIABUČIO PASTATO SAULUVOS G. 35, VILNIUJE, STATYBOS PROJEKTAS</b>		
Statybos vieta	<b>SAULUVOS G. 35, VILNIUS (SKLYPO KAD. NR. 0101/0167:1621)</b>		
Statinio kategorija	<b>NEYPATINGAS</b>		
Statybos rūšis	<b>NAUJA STATYBA</b>		
Projektavimo etapas	<b>PROJEKTINIAI PASIŪLYMAI (PP)</b>		
Projekto dalis	<b>BENDROJI DALIS (BD)</b>		
Data	<b>2026-02</b>		
Objekto Nr.	<b>702-4-PP-BD</b>		
Laidos Nr.	<b>0</b>		
Pareigos	Vardas, pavardė, atestato Nr.	Parašas	
Direktorius	<b>Lauras Paulauskas</b>		
PV	<b>Lauras Paulauskas (A 1595)</b>		
PDV/Arch	<b>Lauras Paulauskas (A 1595)</b>		

Statytojas .....  
*Pavadinimas/Vardas Pavardė* *Parašas, A.V.*

Forma patvirtinta  
Vilniaus miesto  
Savivaldybės mero  
2023 m. d. balandžio 26 d.  
potvarkiu Nr. 955-9/23



## VILNIAUS MIESTO SAVIVALDYBĖS ADMINISTRACIJA

PRITARIU  
Vyriausiasis miesto architektas

(parašas)  
20 \_\_\_\_ m. \_\_\_\_\_ d.

### PROJEKTINIŲ PASIŪLYMŲ RENGIMO UŽDUOTIS

20 m.  
Vilnius

1. Statinio projekto pavadinimas: Daugiabučio pastato Sauluvos g. 35, Vilniuje, statybos projektas
2. Nustatomi žemės sklypo naudojimo reglamentai

2.1.	užstatymo tipas	Vadovautis Vilniaus miesto savivaldybės administracijos direktoriaus 2011 m. liepos 15 d. įsakymu Nr. 30-1014 patvirtinto sklypo (kadastro Nr. 0101/0167:665) Vilkeliškių kaime detaliojo plano (TPDR reg. Nr. T00072230) sprendiniais.
2.2.	užstatymo tankis	
2.3.	užstatymo intensyvumas	
2.4.	aukštis (m) nuo statinių statybos zonos esamo žemės paviršiaus	
2.5.	maksimali absoliutinė altitudė (m)	
2.6.	aukštų skaičius (nuo–iki)	
2.7.	priklausomų želdynų plotas	
2.8.	automobilių stovėjimo vietų skaičius	

		<p>teritorijos suskirstymo į zonas pagal nustatytus automobilių stovėjimo vietų skaičiaus koeficientus schemas, kompensavimo už papildomai įrengtas automobilių stovėjimo vietas tvarkos aprašo ir sutarties formos tvirtinimo“ bei 2021-07-14 sprendimu Nr. 1-1083 „Dėl Vilniaus miesto savivaldybės teritorijos suskirstymo į zonas pagal nustatytus automobilių stovėjimo vietų skaičiaus koeficientus schemas tvirtinimo“.</p> <p>Vadovaujantis 2018-12-19 Vilniaus miesto tarybos sprendimu Nr. 1-1859 patvirtintu „Vilniaus miesto savivaldybės darnaus judumo planu“ ir skatinant judėjimą mieste alternatyviomis priemonėmis, rekomenduojama didinti dviračių stovėjimo vietų skaičių - mažiausiai 1 vieta 2-3 butams, ir mažiausiai 10-iai proc. darbuotojų. Aikštelėse numatyti įrengti dviračių įkrovimui prieigas.</p>
2.9.	esamų medžių įvertinimas, taksacija	<p>Prieš rengiant projektą, turi būti atlikta visų medžių, augančių teritorijoje ir už jos ribų (jei planuojami statiniai bei pastatai priartėja arčiau kaip 5 m atstumu iki medžių) inventorizacija su arboristiniu būklės vertinimu bei medžių vertės gamtinei aplinkai ir kraštovaizdžiui vertinimu bei išvadosis projektuotojams apie vertingąsias esamų želdinių savybes, į kuriuos projektuotojas turi atsižvelgti projektavimo metu.</p> <p>Želdiniai vertinami remiantis Želdynų ir želdinių inventorizavimo ir apskaitos taisyklėmis (Lietuvos Respublikos aplinkos ministro 2008 m. sausio 8 d. įsakymas Nr. D1-5 „Dėl Želdynų ir želdinių inventorizavimo ir apskaitos taisyklių patvirtinimo“).</p> <p>Informaciją, kurie želdiniai yra saugotini rasite 2008 m. kovo 12 d. LR Vyriausybės nutarime Nr. 206. Grafinę ir tekstinę informaciją pateikti vadovaujantis pateiktu grafiniu/informaciniu medžių žymėjimo ir inventorizacijos lentelės pavyzdžiu „Grafinis / informacinis medžių žymėjimas plane ir inventorizacijos lentelės sudėtis“.</p>

		<p><b>Vadovautis 2023-06-07; 2023-06-28; 2023-10-25 Vilniaus miesto savivaldybės tarybos sprendimu Nr. 1-27 „Dėl želdinių paskelbimo saugotinais ir atkuriamosios vertės įkainių saugotinais paskelbtiems želdiniams nustatymo”.</b></p> <p>Darbus gali atlikti kvalifikaciją inventorizuoti medžius ir vertinti jų būklę turintis specialistas.</p> <p><b>Projektą vertinti Vadovaujantis 2024 m. vasario 12 d patvirtintu Vilniaus miesto savivaldybės mero potvarkiu Reg. Nr. 955-208/24 „Dėl papildomų medžių apsaugos priemonių taikymo rekomendacijų tvirtinimo“.</b> Įvertinti medžių apsaugos priemonių kriterijus, atitikus sąlygas, taikyti tvarkos sąlygas.</p> <p>Identifikuotus vertingus želdinius siekti išsaugoti ir integruoti į sklypo sprendinius. Privaloma pagrįsti būtinybę projektu šalinti medžius, pateikti informaciją ar buvo nagrinėtos alternatyvos medžiams išsaugoti, 40 cm diametro ir brandesni medžiai gali būti siūlomi šalinti tik išimtiniais atvejais.</p> <p>Numatant medžių (išskyrus invazinius augalus) kirtimą, taikomas adekvatus kompensavimas naujais želdiniais – kertamo medžio diametro kompensuojamas tokia pat sodinamų medžių diametrų suma, papildomai numatoma galimybė kompensuoti krūmų masyvais, kur 1cm medžio kamieno diametro yra tolygus 2 m<sup>2</sup> krūmų masyvo plotui (jei sodinami 40-60 cm sodinukai, 2-4 vnt./m<sup>2</sup> tankiu, priklausomai nuo augalo rūšies).</p>
--	--	---

### 3. Kiti reikalavimai

3.1.	<p>architektūrinės išraiškos priemonės:</p> <p>medžiagiškumas, spalva, tūrio formos, proporcijos, mastelis</p>	<p>Vadovautis LR Statybos įstatymo 5 straipsnio bei LR Architektūros įstatymo 11 straipsnio reikalavimais.</p> <p>Pastatas savo tūriu, fasado kompozicija privalo derėti prie konteksto, tačiau kartu turi būti šiuolaikiškas savo urbanistiniu sprendimu, architektūrine raiška bei technologiniais sprendimais, papildyti ir praturtinti miestovaizdžio charakterį. Atsižvelgti ir reaguoti į</p>
------	--	---

		<p>aplinkinio užstatymo aukštingumą, charakterį, proporcijas, mastelį; pastatų architektūrinė išraiška turi būti kontekstuali aplinkai bei <b>sprendžiama kompleksiskai su Sauluvos g. 37 ir Sauluvos g. 39 žemės sklypuose numatomais projektais.</b></p> <p>Užtikrinti natūralių, geriausia vietinių statybinių medžiagų – plytos, medis, betonas, metalas, stiklas, naudojimą; nurodyti fasadų apdailai parinktas medžiagas. Saugoti, neužgožti, neardyti ir architektūrinėmis priemonėmis pabrėžti susiformavusį kraštovaizdį – reljefą, želdynus ir želdinius.</p> <p>Projektiniuose pasiūlymuose pagrįsti sprendinių atitikimą architektūros kokybės kriterijams (LR Architektūros įstatymo 11 str.).</p>
3.2.	reikalavimai sklypo sutvarkymui ir apželdinimui	<p>Parengti profesionalius žemės sklypo sutvarkymo ir apželdinimo sprendinius. Rekomenduojama, kad šiuos sprendinius rengtų Aplinkos ministerijos atestuotas Želdynų projektų rengimo vadovas.</p> <p>Projektinių pasiūlymų sprendiniuose akcentuoti būsimų sprendinių įtaką sklypo ir gretimos aplinkos ekologiškai būklei, susiklosčiusiems socialiniams veiksniams, įvertinti kaip funkcionuos jungtys su gretimybėmis, taip pat ne suardyti, bet tobulinti esamus funkcinius ryšius teritorijoje. Įvertinti gamtinį teritorijos potencialą, esamą reljefą ir mikroklimatines sąlygas. Išsaugoti išraiškingas teritorijos reljefo formas, rekomenduojama vengti didelių nukasimų, vykdant intensyvias šlaitų keitimo intervencijas, motyvuotai pagrįsti sprendinius.</p> <p>Viešųjų erdvių judėjimo traktuose, šaligatviuose, pėsčiųjų ir dviračių takuose negali būti judėjimui kliudančių elementų – patekimams į patalpas reikalingų laiptų, pandusų, taip pat atramų, ženklavimo įrenginių ir pan. Želdiniais švelninti vizualinę pastato įtaką aplinkai.</p> <p>Aiškinamajame rašte motyvuotai apibūdinti teritorijos sutvarkymo planinės ir erdvinės kompozicijos idėją.</p>

		<p>Sklypo apželdinimo sprendiniais atliepti esamos vietos kraštovaizdžio sąlygas, užtikrinti teigiamą sprendinių vizualinę įtaką supančiai aplinkai ir pagerinti žaliosios Vilniaus miesto infrastruktūros kokybę ir biologinę įvairovę vietos kontekste. Formuoti vietos kraštovaizdžio charakterį atitinkančių želdinių (medžių, krūmų) masyvą.</p> <p>Formuoti kokybišką gyvenamąją aplinką, saugų gyventojų naudojimui skirtą kiemą su želdynais.</p> <p>Sklype turi tilpti vaikų žaidimo aikštelė, elementari sporto aikštelė paaugliams ir vieta ramiam vyresnio amžiaus namo gyventojų poilsiui. Sprendiniais pagrįsti, kaip sklypo funkcinis zonavimas (žaidimų aikštelės, privačios ir viešosios erdvės, įėjimai ir t. t.) pagerins gyvenamosios aplinkos kokybę. Socialinė infrastruktūra turi būti patogiai sujungta su pastatų įėjimais bei aplinkiniais pėsčiųjų takais.</p> <p>Siekiant užtikrinti kuo aukštesnę ekosistemine želdinių vertę, sklypo plano želdiniams taikomi šie prioritetai: išsaugomi esami medžiai ir želdinių masyvai, brandžius saugotinus medžius siekti maksimaliai išsaugoti ir sprendiniais prie jų prisitaikyti, aprašyti ar kitaip pavaizduoti sprendinių suderinamumą su išsaugomais želdiniais, projektuojami medžiai (aukštaūgės rūšys), projektuojami medeliai (žemaūgės rūšys) ir krūmai bei žemę dengiantys krūmų masyvai, projektuojami žoliniai medingi augalai, tausojančio šienavimo pieva. Taip pat parenkamos aplinkai būdingos, vietinės šalies augalų rūšys. Žemiausią ekosistemine vertę turinti veja ir svetimžemiai augalai projektuojama tik funkciškai tam pagrįstuose plotuose. Numatyti gausesnį želdinimą planuojamo sklypo perimetru.</p> <p>Nauji projektuojami želdiniai ir medžiai turi būti pažymėti sutartiniais ženklais, kurie žymėjimu skiriasi nuo esamų paliekamų želdinių žymėjimo.</p> <p>Jei medžiai projektuojami dangoje ar ant perdangų, užtikrinti technologines priemones jų kokybiškam augimui.</p>
--	--	---

		<p>Sprendinius pavaizduoti pjūviuose nurodant grunto storį virš perdangos.</p> <p>Aprašyti sklypo dangų medžiagiškumą, parinkimo motyvus.</p> <p>Aiškinamajame rašte nurodyti lietaus vandens surinkimo sprendinius.</p> <p>Pasiūlyti tvarius lietaus vandens surinkimo ir kitus tvarią aplinką formuojančius sprendinius panaudojant susiklosčiusios gamtinės situacijos potencialą.</p> <p>Projektuojant automobilių stovėjimo aikšteles vadovautis STR „Gatvės ir vietinės reikšmės keliai. Bendrieji reikalavimai“. Numatyti gausų želdinimą ar kitas apsaugos priemones tarp projektuojamų aikštelių, pravažiavimų, ūkinės sklypo dalies ir gyvenamųjų sklypų ribų.</p> <p>Projektuojant antžeminę automobilių aikštelę numatyti želdinių intarpus, jas projektuoti su medžiais ir/ar krūmais, užtikrinant tam reikalingus dangų ir technologinius sprendimus, numatyti pralaidžių dangų, vengti ištisinių nepralaidžių dangų plotų. Kietas dangas projektuoti atsižvelgiant į esamų medžių šaknų apsaugos zonas, numatyti statybos technologiją, kuri nepažeistų esamų medžių šaknų statybos metu.</p> <p>Vadovautis Priklausomųjų želdynų plotų normų apskaičiavimo tvarkos aprašu (patvirtintu 2007-12-21 LR Aplinkos ministro įsakymu Nr. D1- 694)</p> <p>Sąlyginis didžiausias nelaidžių dangų kiekis sklype – 40 proc.</p>
3.3.	konteksto sąlygojami reikalavimai	<p>Pastatų ir viešųjų erdvių sąrangos principai teritorijoje, pastatų išdėstymo sklype sprendiniai ir užstatymo rodikliai privalo atitikti urbanistinį kontekstą – teritorijoje susiklosčiusią ar tikslingai formuojamą užstatymo tipologiją ir jai būdingus užstatymo rodiklius: intensyvumą, tankį, aukštingumą, taip pat ne suardyti, bet tobulinti esamus funkcinis ryšius teritorijoje.</p> <p><b>Teritorijos užstatymo galimybes vertinti kompleksiškai</b></p>

		<p><b>su Sauluvos g. 37 ir Sauluvos g. 39 žemės sklypuose numatomais projektais</b>, atsižvelgti į aplinkinėse teritorijose esamą bei numatomą užstatymą, formuoti vieningą urbanistinę struktūrą, užtikrinti darnią teritorijos plėtrą. Sprendinių pagrindimui teikti pūvius per pastatus, kiemus ir pravažiavimus. Projektinių pasiūlymų būtų papildyti konteksto analize bei vaizdine medžiaga, kurioje projektuojami pastatai būtų vaizduojami sąveikoje su aplinkiniu užstatymu ir kraštovaizdžiu.</p> <p>Siekiant gyvenamosios aplinkos kokybės, ypatingą dėmesį skirti užstatymo ir erdvių santykiui, formuoti kokybiškas kiemų erdves. Kiemo dydžiams nustatyti rekomenduojama atsižvelgti ir vertinti Dešimt Vilniaus urbanistikos ir architektūros taisyklių 1 priedo „Siektini gatvių, viešų erdvių ir gyvenamųjų kiemų dydžiai“ rekomendacijas <a href="https://vilnius.lt/wp-content/uploads/2022/03/architekturos-10-taisykliu-2022-02-25.pdf">https://vilnius.lt/wp-content/uploads/2022/03/architekturos-10-taisykliu-2022-02-25.pdf</a></p> <p>Pastatais, želdiniais ir gerbūvio elementais atskirti viešas erdvės nuo privačių kiemo erdvių;</p> <p>Pastatai, susisiekimo infrastruktūra ir viešos erdvės pritaikytos tokiai judumo dalyvių hierarchijai: pėstysis&gt;dviratininkas&gt;viešas transportas&gt;automobilis;</p> <p>Viešųjų erdvių judėjimo traktuose, šaligatviuose, pėsčiųjų ir dviračių takuose negali būti judėjimui kliudančių elementų – patekimams į patalpas reikalingų laiptų, pandusų, taip pat atramų, ženklinimo įrenginių ir pan.</p> <p>Užtikrinti reikalavimus keliamus žmonėms su negalia (STR2.03.01:2019 „Statinių prieinamumas“).</p> <p>Pirmuosiuose pastatų, esančių palei C ir žemesnės kategorijos gatves ir viešąsias erdves, aukštuose negalimi gyvybę gatvėse naikinantys aklini fasadai, parkingai ir garažai. Čia turi būti įrengiamos universalios paskirties, ne mažesnės nei 3,5 m aukščio patalpos – tinkamos naudoti įvairioms komercinėms, socialinėms, visuomeninėms ir kitoms paslaugoms. Į šias patalpas privalu įrengti</p>
--	--	--

		<p>neįgaliesiems pritaikytus patekimus iš gatvės. Palei D kategorijos gatves pirmuosiuose pastatų aukštuose gali būti įrengiami ir būstai.</p> <p>Statytojas turi įgyvendinti statytojo teisę vadovaujantis LR Statybos įstatymo 3 str. nuostatomis.</p> <p>Atstumai iki sklypo ribų nustatomi vadovaujantis STR 2.02.01:2004 "Gyvenamieji pastatai" X skirsniu. Neišlaikant norminio atstumo, su prašymu pritarti projektiniams pasiūlymams pateikti gretimų žemės sklypų/teritorijų savininkų/valdytojų sutikimus ar susitarimus.</p> <p>Nepažeisti trečiųjų asmenų interesų. Išlaikyti norminius atstumus nuo automobilių stovėjimo aikštelės iki gretimų sklypų pagal STR „Gatvės ir vietinės reikšmės keliai. Bendrieji reikalavimai“.</p> <p>Atliekami statybos darbai turi atitikti nurodomą statybos rūšį pagal STR 1.01.08:2002 „Statinio statybos rūšys“.</p>
3.4.	reikalavimai susisiekimo ir inžinerinių tinklų plėtrai	Pagal susisiekimo ir inžinerinius tinklus eksploatuojančių institucijų sąlygas.
3.5.	kiti teritorijų planavimo dokumentuose nustatyti reikalavimai (bendruosiuose, specialiuosiuose planuose)	Vadovautis Vilniaus miesto savivaldybės administracijos direktoriaus 2011 m. liepos 15 d. įsakymu Nr. 30-1014 patvirtinto sklypo (kadastro Nr. 0101/0167:665) Vilkeliškių kaime detaliojo plano (TPDR reg. Nr. T00072230) sprendiniais, susisiekimo pėsčiomis projektu Vilniaus miesto savivaldybėje rengimo ir įgyvendinimo rekomendacijomis (patv. Vilniaus miesto savivaldybės administracijos direktoriaus 2018-12 17 įsak. Nr. 30-3844/18(2.1.1E-TD2). Įvertinti Vilniaus miesto savivaldybės teritorijos bendrojo plano (TPDR Reg. Nr. T00086338) sprendinius.
3.6.	su projekto įgyvendinimu susijusi būtina viešosios infrastruktūros plėtra	Turi būti vertinama esama, būsima pėsčiųjų, dviračių takų sistemos plėtra ir jos poreikis. Nurodyti esamas ugdymo įstaigų lankymo galimybes susiejant su projektuojamų būstų skaičiumi. Išnagrinėti galimybę numatyti ugdymo įstaigų veiklai tinkamas

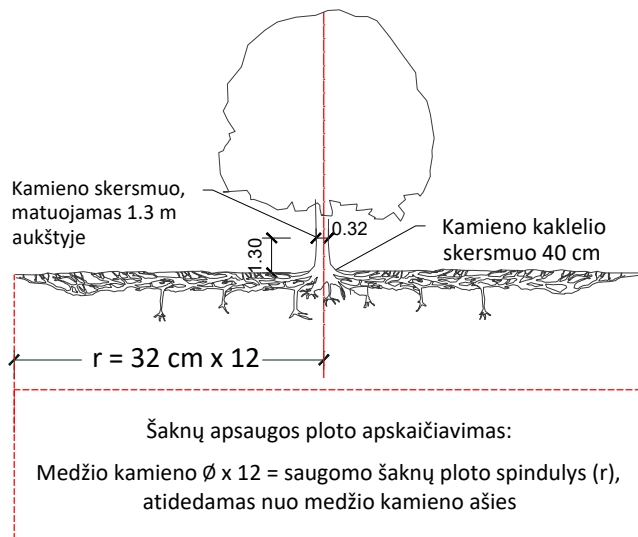
		patalpas pirmuose pastatų aukštuose.
3.7.	projektinių pasiūlymų vaizdinės informacijos parengimas	Vadovaujantis 2019 m. gruodžio 16 d. Vilniaus miesto savivaldybės administracijos direktoriaus įsakymu Nr. 30-3178/19 patvirtintu „Projektinių pasiūlymų ir techninio projekto įtraukimo į GIS duomenų bazę ir geoportalą „Vilnius 3D planas“ tvarkos aprašu, projekto medžiaga pateikiama įtraukti į GIS duomenų bazę ir geoportalą „Vilniaus 3D planas“. Projektinių pasiūlymų sudėtis pagal STR1.04.04:2017 „Statinio projektavimas, projekto ekspertizė“ 13 priedą. Projektiniai pasiūlymai turi būti papildomi informacija reikalaujama užduotyje. Projektinių pasiūlymų rengimo užduotis teikiama kaip projektinių pasiūlymų sudėtinė dalis. Projektinių pasiūlymų medžiagą papildyti teritorijos urbanistinės struktūros analize, sklypą analizuoti remiantis šiais aspektais: sklypo naudojimas (esami pėsčiųjų, dviratininkų takai, kita infrastruktūra, esami/būsiami srautai, ryšiai), svarbiausieji vietos charakterį formuojantys elementai (pastatai, viešos/privачios erdvės, reljefas, medžiai ir kt.); sklypo ribos, jų fizinė išraiška; sklypo gretimybės (fizinės, funkcinės, kultūrinės ir kt.) ir kt. Projektinių pasiūlymų grafinėje medžiagoje (pjūviuose, fasaduose) nurodyti projektuojamo pastato/pastatų, statinio statybos zonos esamo žemės paviršiaus vidutinę altitudę, esamo žemės paviršiaus kontūrą. Projektinius pasiūlymus papildyti užstatymo santykį su kraštovaizdžiu ir gretimybėmis atskleidžiančia grafine informacija. Užtikrinti visuomenės informavimą STR „Statinio projektavimas, projekto ekspertizė“ VIII skyriuje nustatyta tvarka.

Alina Dobrijan, tel. nr. +370 5 211 2433, el. paštas alina.dobrijan@vilnius.lt

Rasa Sloveckaitė, tel. nr. +370 664 52 713, el. paštas rasa.sloveckaitė@vilnius.lt

Lietuvos Respublikos viešojo administravimo įstatymo 14 straipsnis: Asmuo turi teisę apskusti viešojo administravimo subjekto priimtą administracinį sprendimą ar kitokį viešojo administravimo subjekto atsakymą į asmens prašymą ar skundą arba veiksma (neveikimą), taip pat viešojo administravimo subjekto vilkinimą atlikti jo kompetencijai priskirtus veiksmus šio įstatymo nustatyta tvarka per vieną mėnesį nuo administracinio sprendimo ar atsakymo įteikimo (paskelbimo) asmeniui šio įstatymo 13 straipsnio 2 dalyje nustatyta tvarka dienos ar veiksmo (neveikimo) arba vilkinimo paaiškėjimo asmeniui dienos tam pačiam viešojo administravimo subjektui arba aukštesniam pagal pavaldumą viešojo administravimo subjektui, arba kitų įstatymų, reglamentuojančių ginčų, kylančių iš administracinių teisinių santykių, nagrinėjimą, nustatyta tvarka išankstinio ginčų nagrinėjimo ne teismo tvarka institucijai, arba administraciniam teismui.

# Grafinis/informacinis medžių žymėjimas plane ir medžių inventorizacijos lentelės sudėtis



## SVARBU:

- Gamtinėje medžio augimvietėje šaknų projekcija visuomet didesnė už lajos projekciją. Urbanizuotose teritorijose šaknų projekcija gali būti asimetriška ir mažesnė.
- Parenkant projektinius sprendinius, būtina numatyti esamo šaknyno išsaugojimo priemones, nemažinant esamo šaknyno ploto. Mažinimo atveju - būtinas EAC arba ISA\* arboristo vertinimas.
- Projektuojant dangas lajos projekcijos plote, dangų atitraukimas skaičiuojamas nuo kamieno kaklelio.

## REIKALAVIMAI SAUGOMAM ŠAKNŲ PLOTUI:

- Saugomo šaknų ploto koregavimas galimas tik su EAC arba ISA\* sertifikuoto arboristo priežiūra, kiekviena situacija vertinama individualiai.
- Statinių ir pastatų projektavimas ir statybos darbai judinant gruntą galimi tik pagal arboristo rekomendacijas, naudojant patvirtintas, medžio gerovę išsaugančias technologijas.
- Saugomame šaknų plote draudžiama kelti ar žeminti esamo grunto lygį daugiau nei 5 cm.
- Kasimo darbai vykdomi tik su kvalifikuoto arboristo priežiūra, rankiniu būdu ar naudojant oro kastuvą.
- Saugomame šaknų plote draudžiama sandėliuoti statybines medžiagas ir gruntą, įvažiuoti mechanizuotomis transporto priemonėmis ar jas ten statyti.
- Saugomas šaknų plotas aptveriamas apsaugine, ne žemesne kaip 2 m. aukščio tvora su įspėjamaisiais ženklais. Tvora privalo likti visų darbų metu, net jei dalis darbų patenka į šią zoną.

\* EAC - Europos arboristikos tarybos (European Arboricultural Council (EAC)) sertifikatas – European Tree Worker (ETW), ISA - Tarptautinės arboristikos draugijos sertifikatas (International Society of Arboriculture (ISA))

**Pastaba 1:** Jei medžių šalinimas yra numatytas DP, pažymimas šių medžių šaknų saugojimo plotas plane bei kamieno kaklelio diametras.

**Pastaba 2:** Rengiant topo nuotrauką, atliekama medžių taksacija su tikslia medžio kamieno ašies vieta.

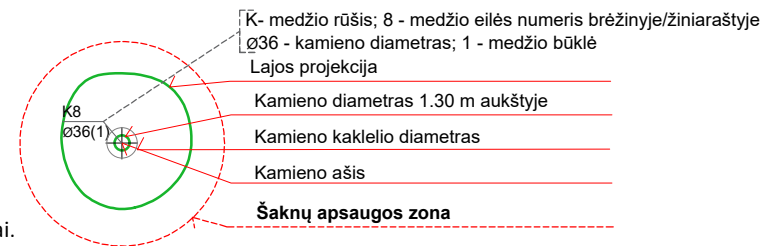
**Pastaba 3:** Numatant medžių (išskyrus invazines rūšis) kirtimą, taikomas adekvatus kompensavimas naujais želdiniais - kertamo medžio diametras kompensuojamas tokia pat sodinamų medžių diametrų suma, papildomai numatoma galimybė kompensuoti krūmų masyvais, kur 1 cm medžio kamieno diametro yra tolygus 2 m<sup>2</sup> krūmų masyvo plotui (jei sodinami 60-80 cm sodinukai, 2-4 vnt/m<sup>2</sup> tankiu, priklausomai nuo augalo rūšies ir situacijos).

**Pastaba 4:** Saugomo gamtos objekto statusą turinčiam medžiui, šaknų apsaugos ploto spindulys ( $r$ ) apskaičiuojamas kamieno  $\varnothing$  dauginant iš 15.

**Pastaba 5:** Projekte esami medžiai vaizduojami su lajomis ir šaknyno projekcijomis.

## MEDŽIŲ LAJOS IR ŠAKNYNO PROJEKCIJOS ŽYMĖJIMAS BRĖŽINYJE

- Medžio būklės indekso ženklai
- 1 - GEROS BŪKLĖS MEDIS  
žymens spalva RGB - 23,181,44
  - 2 - PATENKINAMOS BŪKLĖS MEDIS  
žymens spalva RGB - 0,191,255
  - 3 - NEPATENKINAMOS BŪKLĖS MEDIS  
žymens spalva RGB - 147,39,143
  - 4 - BLOGOS BŪKLĖS MEDIS  
žymens spalva RGB - 99,100,102
  - 5 - ŽUVĘS MEDIS  
žymens spalva RGB - 205,32,39
- Kiti žymėjimai:**
- ŠALINAMAS MEDIS  
žymens spalva RGB - 205,32,39  
Šalinamas medis inventorizacijos plane atvaizduojamas tik dėl arboristinių priežasčių. Jei medis šalinamas dėl planuojamų sprendinių, šiame plane tai nežymima.
  - SAUGOMAS GAMTOS OBJEKTAS  
žymens spalva RGB - 176,108,59  
Šaknų apsaugos ploto spindulys senoliams medžiams - kamieno  $\varnothing$  dauginant iš 15



## ŽELDINIŲ INVENTORIZACIJOS LENTELĖS PAVYZDYS

Nr. plane	Inventorizacijos data	Medžio unikalus Nr.	Medžio rūšis lietuviškai	Medžio rūšis lotyniškai	Kamieno diametras(cm) 1.30 m aukštyje	Medžio aukštis (m)	Medžio būklės indeksas 1, 2, 3, 4, 5	Abiotiniai/biotiniai veiksmi	Pastabos	Siūlomoms/būtinoms arboristinėms/tvarkymo priemonėms
8	2023-12-10	1111	Paprastasis klevas	<i>Acer platanoides</i>	32	40	3	Pažeista laja		Formuojamasis genėjimas


**DETALŪS METADUOMENYS**

<b>Dokumento sudarytojas (-ai)</b>	Vilniaus miesto savivaldybė 188710061, Konstitucijos pr. 3, LT-09601, Vilnius
<b>Dokumento pavadinimas (antraštė)</b>	DĖL PRAŠYMO PATVIRTINTI PROJEKTINIO PASIŪLYMO RENGIMO UŽDUOTĮ SAULUVOS G. 35
<b>Dokumento registracijos data ir numeris</b>	2024-10-30 Nr. A659-341/24(2.15.2.59E-ARC)
<b>Dokumento gavimo data ir dokumento gavimo registracijos numeris</b>	–
<b>Dokumento specifikacijos identifikavimo žymuo</b>	ADOC-V1.0
<b>Parašo paskirtis</b>	Pasirašymas
<b>Parašą sukūrusio asmens vardas, pavardė ir pareigos</b>	Laura Kairienė, Vyriausiojo architekto biuro vyriausioji miesto architektė (vyriausioji patarėja), Vyriausiojo architekto biuras
<b>Sertifikatas išduotas</b>	LAURA KAIRIENĖ LT
<b>Parašo sukūrimo data ir laikas</b>	2024-10-30 15:01:49 (GMT+02:00)
<b>Parašo formatas</b>	XAdES-T
<b>Laiko žymoje nurodytas laikas</b>	2024-10-30 15:02:01 (GMT+02:00)
<b>Informacija apie sertifikavimo paslaugų teikėją</b>	EID-SK 2016, AS Sertifitseerimiskeskus EE
<b>Sertifikato galiojimo laikas</b>	2023-12-18 12:43:57 – 2026-12-18 12:43:57
<b>Informacija apie būdus, naudotus metaduomenų vientisumui užtikrinti</b>	"Registravimas" paskirties metaduomenų vientisumas užtikrintas naudojant "RCSC IssuingCA, VI Registru centras - i.k. 124110246 LT" išduotą sertifikatą "Dokumentų valdymo sistema Avilys, Vilniaus miesto savivaldybės administracija, į.k. 188710061 LT", sertifikatas galioja nuo 2021-12-20 09:38:49 iki 2024-12-19 09:38:49
<b>Pagrindinio dokumento priedų skaičius</b>	1
<b>Pagrindinio dokumento priedamų dokumentų skaičius</b>	–
<b>Priedamo dokumento sudarytojas (-ai)</b>	–
<b>Priedamo dokumento pavadinimas (antraštė)</b>	–
<b>Priedamo dokumento registracijos data ir numeris</b>	–
<b>Programinės įrangos, kuria naudojantis sudarytas elektroninis dokumentas, pavadinimas</b>	Dokumentų valdymo sistema „Avilys“, versija 3.5.74.2
<b>Informacija apie elektroninio dokumento ir elektroninio (-ių) parašo (-ų) tikrinimą (tikrinimo data)</b>	Atitinka specifikacijos keliamus reikalavimus. Visi dokumente esantys elektroniniai parašai galioja (2024-10-30 15:02:45)
<b>Paieškos nuoroda</b>	–
<b>Papildomi metaduomenys</b>	Nuorašą suformavo 2024-10-30 15:02:46 Dokumentų valdymo sistema „Avilys“

**STATINIO PROJEKTO PAVADINIMAS:  
DAUGIABUČIO PASTATO SAULUVOS G. 35, VILNIUJE, STATYBOS PROJEKTAS**

**0. TURINYS**

Eil. nr.	Dokumento žymuo	Pavadinimas	Psl. nr.
1.	2.	3.	4.
00.	702-4-PP-BD	TITULINIS	1
		PROJEKTINIŲ PASIŪLYMŲ RENGIMO UŽDUOTIS	2-12
0.	702-4-PP-BD-0	TURINYS	13
<b>BENDRŲJŲ DUOMENŲ DALIES SUDĖTIS</b>			
1.	702-4-PP-BD-01	PRIVALOMŲJŲ DOKUMENTŲ STATINIO PROJEKTUI RENGTI SĄRAŠAS	14-15
<b>BENDROSIOS DALIES SUDĖTIS</b>			
2.	702-4-PP-BD-02	BENDRIEJI STATINIŲ RODIKLIAI	16-18
3.	702-4-PP-BD-03	AIŠKINAMASIS RAŠTAS	19-28
<b>GRAFINĖ DALIS</b>			
4.1	702-4-PP-BD.1.1	SKLYPO PLANAS, M 1:500	29
4.2	702-4-PP-BD-1.2	SKLYPO VERTIKALINIS PLANAS, M 1:500	30
4.3	702-4-PP-BD-1.3	SKLYPO DANGŲ PLANAS, M 1:500	31
4.4	702-4-PP-SA-1.1	PIRMO AUKŠTO PLANAS, M 1:100	32
4.5	702-4-PP-SA-1.2	PIRMO AUKŠTO PERTVARŲ PRIRIŠIMO PLANAS, M 1:100	33
4.6	702-4-PP-SA-1.3	ANTRO AUKŠTO PLANAS, M 1:100	34
4.7	702-4-PP-SA-1.4	ANTRO AUKŠTO PERTVARŲ PRIRIŠIMO PLANAS, M 1:100	35
4.8	702-4-PP-SA-1.5	STOGO PLANAS, M 1:100	36
4.9	702-4-PP-SA-2.1	FASADAI TARP AŠIŲ, M 1:100	37
4.10	702-4-PP-SA-3.1	ARCHITEKTŪRINIS PJŪVIS, M 1:100	38
4.11	702-4-PP-SA-4.1	3D	39

KVAL. PATV. DOK. NR.		<b>MB "Architektas Lauras"</b> Kolektyvo g. 12A-2, LT-08314, Vilnius Įmonės kodas: 304430536 www.archLP.lt mob. nr. 86 83 48736 el.p. - lauras.paulauskas@gmail.com			<b>STATINIO PROJEKTO PAVADINIMAS: DAUGIABUČIO PASTATO SAULUVOS G. 35, VILNIUJE, STATYBOS PROJEKTAS</b>	
		A1595	PV	L. Paulauskas	2026-02	<b>STATINIO NUMERIS IR PAVADINIMAS: 2.1 DAUGIABUTIS NAMAS</b>
A 1595	PDV/ Arch	L. Paulauskas	2026-02	<b>DOKUMENTO PAVADINIMAS: TURINYS</b>		<b>LAIDA</b> 0
LT	<b>STATYTOJAS: O. R., P. R.</b>			<b>DOKUMENTO ŽYMUO: 702-4-PP-BD-0</b>	LAPAS 1	LAPŲ 1

**STATINIO PROJEKTO PAVADINIMAS:**


DAUGIABUČIO PASTATO SAULUVOS G. 35 VILNIUJE, STATYBOS PROJEKTAS

**2. PRIVALOMŲJŲ DOKUMENTŲ STATINIO PROJEKTUI RENGTI SĄRAŠAS****Pagrindinių normatyvinių statybos techninių dokumentų, kuriais vadovaujantis parengtas TP sąrašas\*:****LR Įstatymai:**

1. LR Statybos įstatymas; Nr.I-1240;
2. LR Teritorijų planavimo įstatymas; Žin. 1995, Nr. 107-2391;
3. LR Žemės įstatymas; Žin. 1994, Nr. 34-620;
4. LR Specialiųjų žemės naudojimo sąlygų įstatymas; TAR, 2019-06-19, Nr. 9862;
5. LR aplinkos apsaugos įstatymas; Žin. 1992, Nr. 5-75;
6. LR atliekų tvarkymo įstatymas; Žin. 1998, Nr. 61-1762;
7. LR nekilnojamojo turto registro įstatymas; Žin. 1996, Nr. 100-2261;

**Statybos techniniai reglamentai:**

1. STR 1.01.02:2016 Normatyviniai statybos techniniai dokumentai;
2. STR 1.01.03:2017 Statinių klasifikavimas;
3. STR 1.01.04:2015 Statybos produktų, neturinčių darniųjų techninių specifikacijų, eksploatacinių savybių pastovumo vertinimas, tikrinimas ir deklaravimas. Bandymų laboratorijų ir sertifikavimo įstaigų paskyrimas. Nacionaliniai techniniai įvertinimai ir techninio vertinimo įstaigų paskyrimas ir paskelbimas;
4. STR 1.01.08:2002 Statinio statybos rūšys;
5. STR 1.02.01:2017 Statybos dalyvių atestavimo ir teisės pripažinimo tvarkos aprašas;
6. STR 1.02.09:2011 Teisės atlikti pastatų energinio naudingumo sertifikavimą įgijimo tvarkos aprašas;
7. STR 1.03.01:2016 Statybiniai tyrimai. Statinio avarija;
8. STR 1.04.02:2011 Inžineriniai geologiniai ir geotechniniai tyrimai;
9. STR 1.04.04:2017 Statinio projektavimas, projekto ekspertizė;
10. STR 1.05.01:2017 Statybą leidžiantys dokumentai. Statybos užbaigimas. Statybos sustabdymas. Savavališkos statybos padarinių šalinimas. Statybos pagal neteisėtai išduotą statybą leidžiantį dokumentą padarinių šalinimas;
11. STR 1.06.01:2016 Statybos darbai. Statinio statybos priežiūra;
12. STR 1.07.03:2017 Statinių techninės ir naudojimo priežiūros tvarka. Naujų nekilnojamojo turto kadastro objektų formavimo tvarka;
13. STR 1.12.06:2002 Statinio naudojimo paskirtis ir gyvavimo trukmė;
14. STR 2.01.01(1):2005 Esminis statinio reikalavimas „Mechaninis atsparumas ir pastovumas“;
15. STR 2.01.01(2):1999 Esminiai statinio reikalavimai. Gaisrinė sauga;
16. STR 2.01.01(3):1999 Esminiai statinio reikalavimai. Higiena, sveikata, aplinkos apsauga;
17. STR 2.01.01(4):2008 Esminis statinio reikalavimas „Naudojimo sauga“;
18. STR 2.01.01(5):2008 Esminis statinio reikalavimas „Apsauga nuo triukšmo“;
19. STR 2.01.01(6):2008 Esminis statinio reikalavimas „Energijos taupymas ir šilumos išsaugojimas“;
20. STR 2.01.02:2016 Pastatų energinio naudingumo projektavimas ir sertifikavimas;
21. STR 2.01.06:2009 Statinių apsauga nuo žaibo. Išorinė statinių apsauga nuo žaibo;
22. STR 2.01.07:2003 Pastatų vidaus ir išorės aplinkos apsauga nuo triukšmo;
23. STR 2.01.08:2003 Lauko sąlygomis naudojamos įrangos į aplinką skleidžiamo triukšmo valdymas;
24. STR 2.02.01:2004 Gyvenamieji pastatai;
25. STR 2.03.01:2019 Statinių prieinamumas;
26. STR 2.03.02:2005 Gamybos, pramonės ir sandėliavimo statinių sklypų sutvarkymas;

KVAL. PATV. DOK. NR.		<b>MB "Architektas Lauras"</b> Kolektyvo g. 12A-2, LT-08314, Vilnius Įmonės kodas: 304430536 www.archLP.lt mob. nr. 86 83 48736 el.p. - lauras.paulauskas@gmail.com			<b>STATINIO PROJEKTO PAVADINIMAS:</b> DAUGIABUČIO PASTATO SAULUVOS G. 35 VILNIUJE, STATYBOS PROJEKTAS		
A1595	PV	L. Paulauskas		2026-02	<b>STATINIO NUMERIS IR PAVADINIMAS:</b> 2.1 DAUGIABUTIS NAMAS		
A 1595	PDV/ Arch	L. Paulauskas		2026-02	<b>DOKUMENTO PAVADINIMAS:</b> PRIVALOMŲJŲ DOKUMENTŲ STATINIO PROJEKTUI RENGTI SĄRAŠAS		<b>LAI DA</b>  0
LT	<b>STATYTOJAS:</b> O. R., P. R.				<b>DOKUMENTO ŽYMUO:</b> 702--TP-BD-02	<b>LAPAS</b> 1	<b>LAPŲ</b> 2

**STATINIO PROJEKTO PAVADINIMAS:**

DAUGIABUČIO PASTATO SAULUVOS G. 35 VILNIUJE, STATYBOS PROJEKTAS

27. STR 2.04.01:2018 Pastatų atitvaros. Sienos, stogai, langai ir išorinės įėjimo durys;
28. STR 2.05.03:2003 Statybinių konstrukcijų projektavimo pagrindai;
29. STR 2.05.04:2003 Poveikiai ir apkrovos;
30. STR 2.05.05:2005 Betoninių ir gelžbetoninių konstrukcijų projektavimas;
31. STR 2.05.08:2005 Plieninių konstrukcijų projektavimo pagrindinės nuostatos;
32. STR 2.05.09:2005 Mūrinių konstrukcijų projektavimas;
33. STR 2.05.11:2005 Gaisro temperatūrų veikiamų gelžbetoninių konstrukcijų projektavimas;
34. STR 2.05.13:2004 Statinių konstrukcijos. Grindys;
35. STR 2.09.02:2005 Šildymas, vėdinimas ir oro kondicionavimas;

**Kiti įstatymai:**

1. Statybinė klimatologija; RSN 156-94;
2. Saugos ir sveikatos taisyklės statyboje; DT 5-00;
3. Statybinių atliekų tvarkymo taisyklės; Nr. D1-637;
4. Bendrosios gaisrinės saugos taisyklės; NR. 64, 2005-02-18;
5. Gaisrinės saugos taisyklės pagrindiniai reikalavimai; Nr. 1-338, 2010-12-07;
6. Lauko gaisrinio vandentiekio tinklų ir statinių projektavimo ir įrengimo taisyklės;
7. Žemės ir statyb vietės įrengimo darbai; ST121895674.100:2012;
8. Nekilnojamojo turto objektų kadastrinių matavimų ir kadastro duomenų surinkimo bei tikslinimo taisyklės; Nr.522, 2002-12-30;
9. 2011-03-09 Europos Parlamento ir Tarybos reglamentas (ES) Nr. 305/2011; LST 1516:2015 „Statinio projektavimas. Bendrieji įforminimo reikalavimai“;

**Higienos normos (HN):**

1. HN 33:2011 „Triukšmo ribiniai dydžiai gyvenamuosiuose ir visuomeninės paskirties pastatuose bei jų aplinkoje“;
2. HN 42:2009 „Gyvenamųjų ir visuomeninių pastatų patalpų mikroklimatas“;

*\*Projektinė dokumentacija parengta vadovaujantis projektavimo metu galiojančiais teritorijos planavimo dokumentais, Statybos techniniais reglamentais bei kitais projektavimą ir statybą reglamentuojančiais teisės aktais. Techninio projekto sprendiniai nepažeidžia trečiųjų asmenų interesų bei atitinka visas priešgaisrines, aplinkosaugines, higienos, statybos normas, taisykles ir reikalavimus.*

<b>DOKUMENTO ŽYMUO:</b>	LAPAS	LAPŲ	LAIDA
702-4-TP-BD-02	2	2	0


**STATINIO PROJEKTO PAVADINIMAS:**  
**DAUGIABUČIO PASTATO SAULUVOS G. 35 VILNIUJE, STATYBOS PROJEKTAS**

**3. BENDRIEJI STATINIŲ RODIKLIAI**

STR 1.04.04:2017 „Statinio projektavimas, projekto ekspertizė“. 5 priedas

Šiame priede nurodomi žemės sklypo ir statinių (techniniai ir paskirties) rodikliai bendruoju atveju. Projekte nurodomi konkretaus sklypo ir konkretaus statinio bendrieji rodikliai. Bendrieji statinio rodikliai lentelėje ar kita forma nurodomi projekto bendrojoje dalyje.

Pavadinimas	Mato vienetas	Kiekis	Pastabos
<b>I SKYRIUS SKLYPAS</b>			
1. sklypo plotas	m <sup>2</sup>	732	Pagal RC išrašą Nr.44/1642704
2. sklypo užstatymo plotas	m <sup>2</sup>	201,49	
3. sklypo užstatymo intensyvumas	%	39,88	Pagal DP – 0,4
4. sklypo užstatymo tankis	%	27,53	Pagal DP - 40
5. apželdintas sklypo plotas	%	32,90	240,85 m <sup>2</sup>
<b>II SKYRIUS PASTATAI</b>			
<b>Daugiabutis namas [2.1] (žymėjimas plane - Nr. 1)</b>			
1. Pastato paskirties rodikliai (gamybos, kitos planuojamos ūkinės veiklos, paslaugų apimtis, butų, vietų, lovų, bendras ir aptarnaujamų žmonių skaičius, kiti rodikliai) pastato paskirties grupė.			
2. Pastato, kaip civilinių teisių objektų, rūšis:	vnt.	1	
2.1. pagrindinis daiktas	vnt.	1	
2.2. priklausinys		-	
3. Pastato bendrasis plotas.*	m <sup>2</sup>	291,94	
4. Gyvenamasis plotas.*	m <sup>2</sup>	271,26	Butas Nr. A1 – 45,03 Butas Nr. B1 – 48,80 Butas Nr. C1 – 41,80 Butas Nr. A2 – 45,03 Butas Nr. B2 – 48,80 Butas Nr. C2 – 41,80
5. Pagalbinis plotas. *	m <sup>2</sup>	20,68	
6. Pastato tūris. *	m <sup>3</sup>	1430	
7. Aukštų skaičius. *	vnt.	2	

KVAL. PATV. DOK. NR.		<b>MB "Architektas Lauras"</b> Kolektyvo g. 12A-2, LT-08314, Vilnius Įmonės kodas: 304430536 www.archLP.lt mob. nr. 86 83 48736 el.p. - lauras.paulauskas@gmail.com			<b>STATINIO PROJEKTO PAVADINIMAS:</b> DAUGIABUČIO PASTATO SAULUVOS G. 35 VILNIUJE, STATYBOS PROJEKTAS			
A1595	PV	L. Paulauskas		2026-02	<b>STATINIO NUMERIS IR PAVADINIMAS:</b> 2.1 DAUGIABUTIS NAMAS			
A 1595	PDV/ Arch	L. Paulauskas		2026-02	<b>DOKUMENTO PAVADINIMAS:</b> BENDRIEJI STATINIO RODIKLIAI		<b>LAIDA</b> 0	
LT	<b>STATYTOJAS:</b> O. R., P. R.				<b>DOKUMENTO ŽYMUO:</b> 702-4-TP-BD-03		<b>LAPAS</b> 1	<b>LAPŲ</b> 3

**STATINIO PROJEKTO PAVADINIMAS:**  
**DAUGIABUČIO PASTATO SAULUVOS G. 35 VILNIUJE, STATYBOS PROJEKTAS**

<b>Pavadinimas</b>	<b>Mato vienetas</b>	<b>Kiekis</b>	<b>Pastabos</b>
8. Pastato aukštis. *	m	8,10	<i>Aukštis nulinės grindų altitudės (151.50) iki aukščiausios stogo konstrukcijos - 7,70 m. Aukštis nuo vidutinės statybos zonos altitudės (151.10) iki aukščiausios stogo konstrukcijos - 8,10 m.</i>
9. Formuojamų atskirų kadastro objektų kiekis (pastatų ir patalpų)	vnt.	-	
10. Butų skaičius (gyvenamajame name), iš jų:		6	
10.1 1 kambario	vnt.	-	
10.2 2 ir daugiau kambarių	vnt.	6	
10.3 butai, kuriuose insoliacijos laikas trumpesnis už minimalų reglamentuotą	vnt.	-	
11. Energinio naudingumo klasė		A++	
12. Pastato (patalpų) akustinio komforto sąlygų klasė		C	
13. Statinio atsparumo ugniai laipsnis		III	
14. Kiti papildomi pastato rodikliai		-	
<b>V SKYRIUS INŽINERINIAI TINKLAI</b>			
(nurodomas kiekvienos paskirties inžinerinių tinklų pavadinimas ir rodikliai)			
<b>VI SKYRIUS KITI STATINIAI</b>			
4.5 Kitos paskirties inžinerinis statinys (žymėjimas plane – Nr.2) – kiemo aikštelė	m <sup>2</sup>	150,18	<i>II gr. nesudėtingas</i>
4.5 Kitos paskirties inžinerinis statinys (žymėjimas plane – Nr.a) – terasa	m <sup>2</sup>	8,0	<i>I gr. nesudėtingas</i>
4.5 Kitos paskirties inžinerinis statinys (žymėjimas plane – Nr.b) – pėsčiųjų takas	m <sup>2</sup>	24,74	<i>I gr. nesudėtingas</i>
4.5 Kitos paskirties inžinerinis statinys (žymėjimas plane – Nr.c) – pėsčiųjų takas	m <sup>2</sup>	64,36	<i>I gr. nesudėtingas</i>
4.5 Kitos paskirties inžinerinis statinys (žymėjimas plane – Nr.d)	m <sup>2</sup>	50,14	<i>I gr. nesudėtingas</i>

<b>STATYTOJAS:</b> O. R., P. R.	<b>DOKUMENTO ŽYMUO:</b> 702-4-TP-BD-03	LAPAS	LAPŲ	LAIDA
		2	3	0

**STATINIO PROJEKTO PAVADINIMAS:**  
DAUGIABUČIO PASTATO SAULUVOS G. 35 VILNIUJE, STATYBOS PROJEKTAS

<b>Pavadinimas</b>	<b>Mato vienetas</b>	<b>Kiekis</b>	<b>Pastabos</b>
– vaikų žaidimo aikštelė			
4.5 Kitos paskirties inžinerinis statinys (žymėjimas plane – Nr.e) – sporto aikštelė	m <sup>2</sup>	11,66	<i>I gr. nesudėtingas</i>
4.5 Kitos paskirties inžinerinis statinys (žymėjimas plane – Nr.f) – poilsio aikštelė	m <sup>2</sup>	9,85	<i>I gr. nesudėtingas</i>

Šiame priede žvaigždute (\*) pažymėti rodikliai apskaičiuojami pagal Nekilnojamųjų daiktų kadastro duomenų nustatymo taisykles, kurias tvirtina aplinkos ministras. Baigus statybą ir atlikus kadastrinius matavimus, šie rodikliai gali turėti neesminių nukrypimų [5.39].

Statinio projekto vadovas

LAURAS PAULAUSKAS (A1595, DATA- 2013-09-20)

(vardas, pavardė, parašas, kvalifikacijos atestato arba pažymos Nr., data)

<b>STATYTOJAS:</b> O. R., P. R.	<b>DOKUMENTO ŽYMUO:</b> 702-4-TP-BD-03	<b>LAPAS</b>	<b>LAPŲ</b>	<b>LAIDA</b>
		3	3	0

# 1. AIŠKINAMASIS RAŠTAS

## 1.1. BENDROJI INFORMACIJA

**Statybos objektas:** „DAUGIABUČIO PASTATO SAULUVOS G. 35 VILNIUJE, STATYBOS PROJEKTAS“;

**Projektuojamo statinio statybos vieta** - Vilnius, Sauluvos g. 35 (sklypo kad. nr.: 0101/0167:1621);

**Statytojas (užsakovas)** – O. R., P. R.;

**Projektuotojas** - MB "Architektas Lauras";

**Projekto vadovas** - Lauras Paulauskas (at. Nr. A 1595 (data - 2013-09-20));

**Statybos rūšys** - nauja statyba;

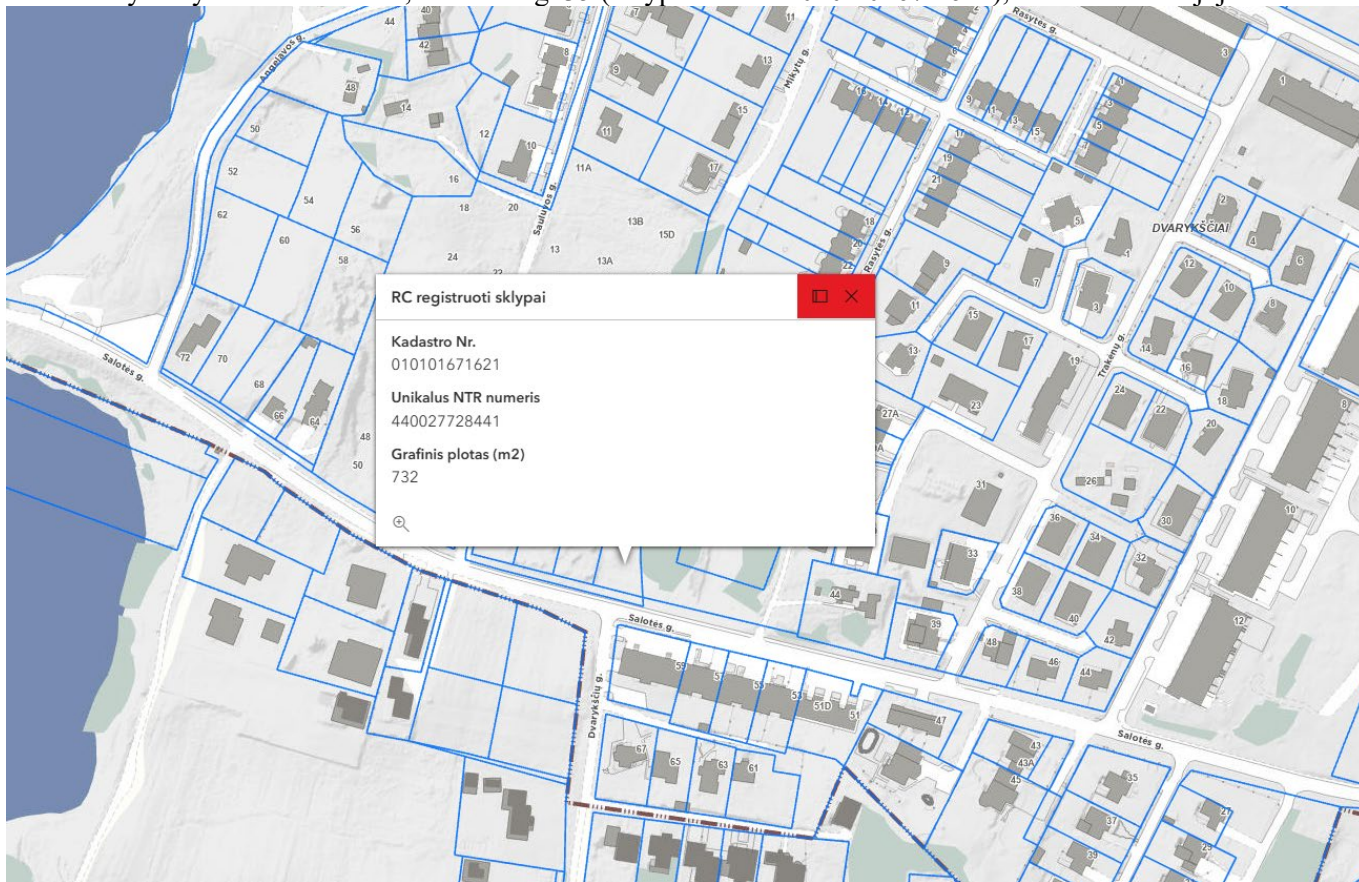
**Statinio kategorija** - neypatinga;

**Statinio paskirtis** – 2.1. - Daugiabutis namas (pastatas, kurį sudaro trys ir daugiau butų ir prireikus – bendro naudojimo patalpos. Daugiabučiame name gali būti ir pagalbinio ūkio paskirties patalpos).

## 1.2. ESAMA SKLYPO SITUACIJA


### 1.2.1. Geografinė vieta

Statyba vykdoma - Vilnius, Sauluvos g. 35 (sklypo kad. nr.: 0101/0167:1621), Pilaitės seniūnijoje.



Pagal NT registro išrašą Nr. 44/1642704:

- Unikalus daikto nr. – 4400-2772-8441;
- Žemės sklypo kad. nr. – 0101/0167:1621;
- Daikto pagrindinė naudojimo paskirtis – Kita;

KVAL. PATV. DOK. NR.		<b>MB "Architektas Lauras"</b> Kolektyvo g. 12A-2, LT-08314, Vilnius Įmonės kodas: 304430536 www.archLP.lt mob. nr. 86 83 48736 el.p. - lauras.paulauskas@gmail.com			<b>STATINIO PROJEKTO PAVADINIMAS:</b> DAUGIABUČIO PASTATO SAULUVOS G. 35 VILNIUJE, STATYBOS PROJEKTAS		
A1595	PV	L. Paulauskas		2026-02	<b>STATINIO NUMERIS IR PAVADINIMAS:</b> 2.1 DAUGIABUTIS NAMAS		
A 1595	PDV/ Arch	L. Paulauskas		2026-02	<b>DOKUMENTO PAVADINIMAS:</b> AIŠKINAMASIS RAŠTAS		<b>LAIDA</b> 0
LT	<b>STATYTOJAS:</b> O. R., P. R.			<b>DOKUMENTO ŽYMUO:</b> 702-4-PP-BD-04		<b>LAPAS</b> 1	<b>LAPŲ</b> 8

- Žemės sklypo naudojimo būdas – Daugiabučių gyvenamųjų pastatų ir bendrabučių teritorijos;
- Žemės sklypo plotas - 0,0732 ha (732 m<sup>2</sup>);
- Nuosavybės teisė – O. R., P. R.;

### 1.2.2. Klimato sąlygos

Klimatiniai duomenys pagal RSN 156-94 „Statybinė klimatologija“ duomenis:

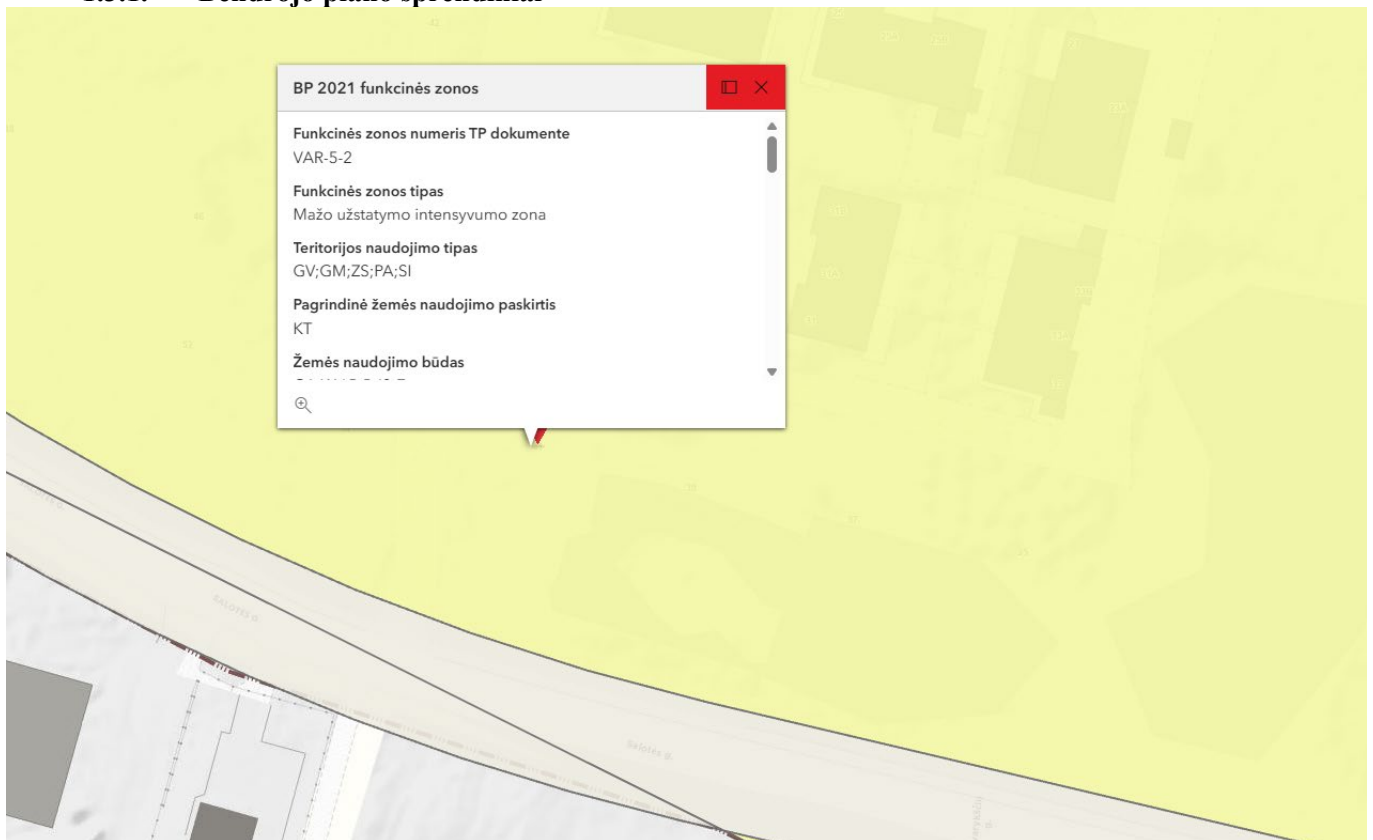
- Vidutinė metinė oro temperatūra - +6,6°C;
- Absoliutus oro temperatūros maksimumas - +35,4°C;
- Absoliutus oro temperatūros minimumas - -37,2°C;
- Šalčiausios paros vidutinė oro temperatūra - -27°C (92% integralinis pasikartojimas);
- Šalčiausio penkiadienio vidutinė oro temperatūra - -23°C (92% integralinis pasikartojimas);
- Šildymo sezono vidutinė lauko oro temperatūra - 0,7°C;
- Santykinis oro metinis drėgnumas - 80%;
- Vidutinis kritulių kiekis per metus - 688 mm;
- Maksimalus paros kritulių kiekis - 75,0 mm;

### 1.2.3. Reljefas

Sklypo reljefas išsidėstęs tarp ~151.00 ir ~152.00 izogipsių.

## 1.3. TRUMPAS STATYBOS SKLYPO APIBŪDINIMAS

### 1.3.1. Bendrojo plano sprendiniai



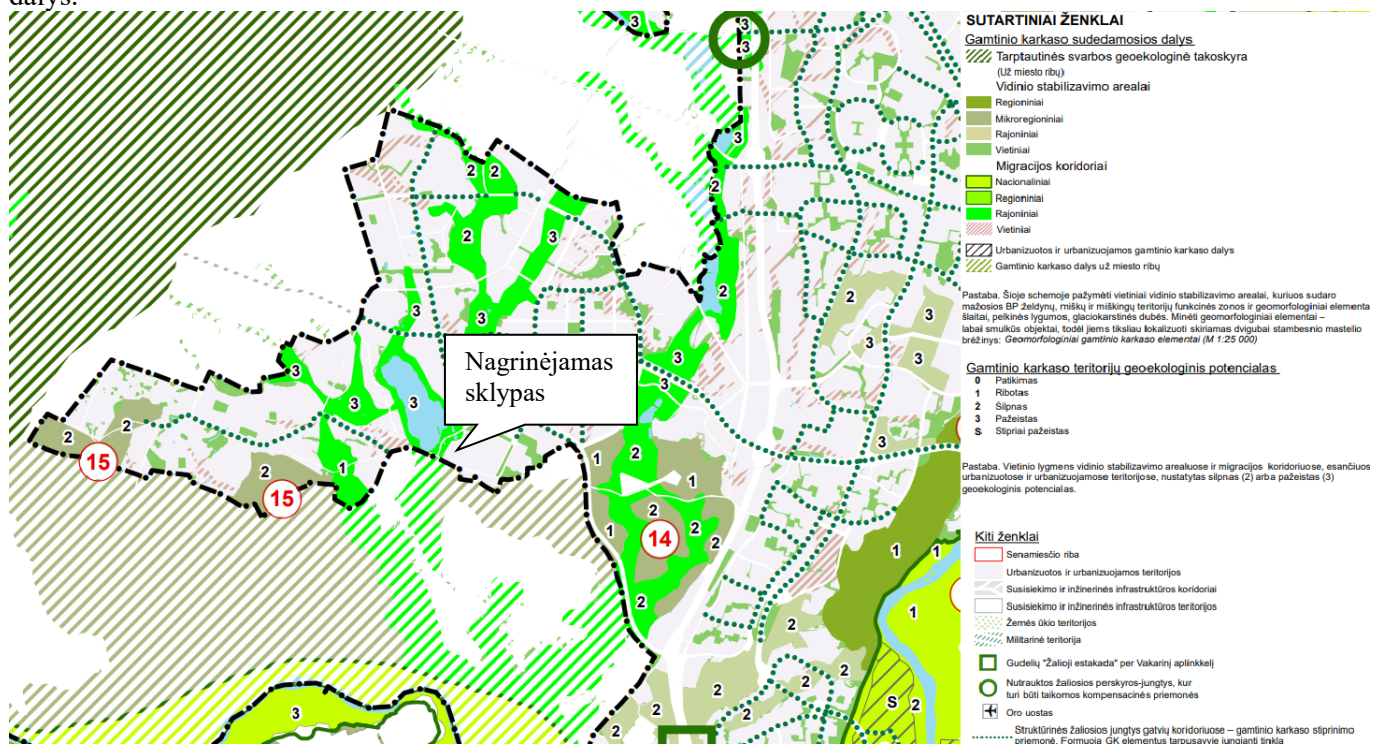
<b>Kvartalo numeris</b>	VAR-5
<b>Funkcinės zonos numeris TP dokumente</b>	VAR-5-2
<b>Funkcinės zonos tipas</b>	Mažo užstatymo intensyvumo zona
<b>Teritorijos naudojimo tipas</b>	GV;GM;ZS;PA;SI
<b>Pagrindinė žemės naudojimo paskirtis</b>	KT
<b>Žemės naudojimo būdas</b>	G1;K;V;R;B;I2;E;
<b>Vyraujantis („foninis“) pastatų aukštis (aukštų skaičius), m</b>	-
<b>Didžiausias leistinas pastatų aukštų skaičius</b>	3
<b>Didžiausias leistinas pastatų aukštis nuo žemės paviršiaus, m</b>	12
<b>Užstatymo tipas</b>	vd

702-4-TP-BD-04	Lapas	Lapų	Laida
	2	10	0

<b>Didžiausias leistinas sklypo užstatymo intensyvumas</b>	0,40
<b>Didžiausias leistinas sklypo užstatymo tankis</b>	40
<b>Minimalus sklypo dydis naujai statybai</b>	400
<b>Maksimalus būstų skaičius sklype</b>	2
<b>Sąlyginis didžiausias nelaidžių dangų kiekis sklype, %</b>	40
<b>Didžiausias galimas vieno mažmeninės prekybos objekto bendras plotas, m<sup>2</sup></b>	500
<b>Tekstinio reglamento Nr.</b>	32;36;
<b>Tekstinis reglamentas:</b>	32-Teritorijai ar jos daliai (pagal BP Gamtinio karkaso schemą) taikyti Gamtinio karkaso nuostatų reikalavimus; 36-Teritorijai ar jos daliai (pagal BP brėžinį Geomorfologiniai gamtinio karkaso elementai) taikyti Sausaslėnių apsaugos ir tvarkymo reglamentą;
<b>Igyvendinimo prioritetas</b>	Neprioritetinė plėtros teritorija
<b>Infrastruktūros eksploatavimo tarifo koeficientas</b>	2
<b>Infrastruktūros plėtros įmokos tarifo koeficientas</b>	11
<b>Seniūnija</b>	Pilaitės

### 1.3.2. Geomorfologinio gamtinio karkaso sprendiniai

Pagal Gamtinio karkaso schemą migracijos koridoriai – urbanizuotos ir urbanizuojamos gamtinio karkaso dalys.



### 1.3.3. Sklypui galiojantys detaliojo plano rodikliai

Sklypui galioja „Sklypo, Vilkeliškių k., (kadastro nr. 0101/01657:665), Pilaitės seniūnija, detalusis planas“.

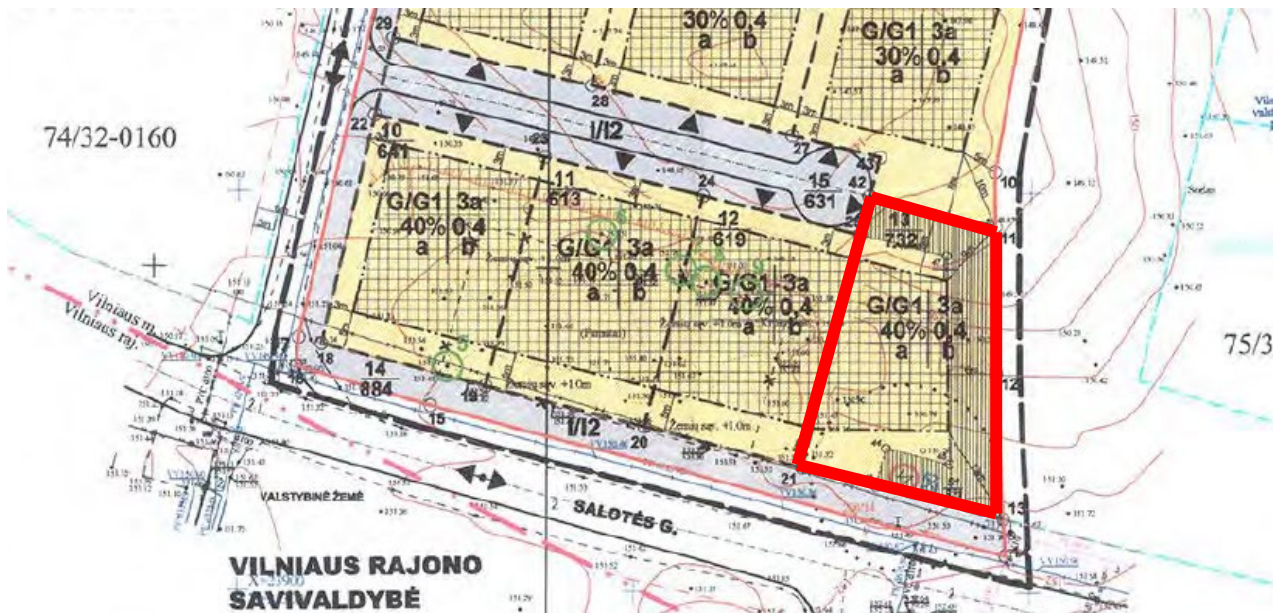
Teritorijos tvarkymo režimas -G/G1;

Užstatymo tankis – 40 %;

Užstatymo intensyvumas – 0,4;

Pastatų aukštis iki stogo kraigo- 3 a;

702-4-TP-BD-04	Lapas	Lapų	Laida
	3	10	0



#### 1.3.4. Statinių išdėstymas sklype

Pastatas projektuojamas detalajame plane numatytoje užstatymo zonoje.

#### 1.3.5. Projektuojami sklypo plano rodikliai

- Sklypo plotas: 732 m<sup>2</sup>;
- Projektuojamas užstatymas – 201,49 m<sup>2</sup>;
- Projektuojamas sklypo užstatymo tankis – 27,53 %; (pagal DP – 40 %);
- Projektuojamas sklypo užstatymo intensyvumas – 39,88 %; (pagal DP – 0,4);
- Aukštingumas – 2 aukštai;
- Apželdintas plotas – 240,85 m<sup>2</sup> (32,90 %);

#### 1.3.6. Specialiosios žemės ir miško naudojimo sąlygos

- Vandentiekio, lietaus ir fekalinės kanalizacijos tinklų ir įrenginių apsaugos zonos;
- Paviršinių vandens telkinių apsaugos zonos ir pakrantės apsaugos juostos;
- Saugotini želdiniai (medžiai ir krūmai), augantys ne miškų ūkio paskirties žemėje;
- Dujotiekių apsaugos zonos;
- Elektros linijų apsaugos zonos;
- Ryšių linijų apsaugos zonos;

#### 1.3.7. Servitutai

- Servitutas – teisė aptarnauti požemines, antžemines, komunikacijas (tarnaujantis);

### 1.4. PROJEKTUOJAMŲ STATINIŲ SĄRAŠAS

- 2.1. Daugiabučių (pastatas, kurį sudaro trys ir daugiau butų ir prireikus – bendro naudojimo patalpos. Daugiabučiame name gali būti ir pagalbinio ūkio paskirties patalpos). (**Žymėjimas plane - Nr.1**);
- 4.5. Kitos paskirties (Degalinė (be pastatų), fortas, bunkeris, šaudykla, techninis stebėjimo bokštas, sąvartynas, transporterių galerija, estrada, automatizuoto sandėliavimo statinys, nuotekų valyklos statinys, nuotekų siurblynė, įvairios užtvartos, atraminė sienelė, mėšlidė, sрутų kauptuvas, plokščiadugnis grūdų saugojimo bokštas, stacionari grūdų džiovykla, žaibosaugos statinys, šachtinis šulinys, terasa, aikštelė, pavėsinė, lieptas ir kiti statiniai, atitinkantys paskirties aprašymą (kiti inžineriniai statiniai, neįvardyti kituose inžinerinių statinių pogrupiuose (paskirtyse)). **Kiemo aikštelės, pėsčiųjų takai, terasai, žaidimo/poilsio/sporto aikštelės.**

### 1.5. SUSIEKIMO KOMUNIKACIJOS

#### 1.5.1. Įvažiavimas

Patekimas į sklypą numatomas galiojančiame detalajame plane numatytoje vietoje „Sklypo, Vilkeiškių k., (kadastro nr. 0101/01657:665), Pilaitės seniūnija, detalusis planas“.

#### 1.5.2. Projektuojami kitos paskirties inžineriniai statiniai

Vadovaujantis STR 1.01.03:2017 "Statinių klasifikavimas" 3 lentele:

702-4-TP-BD-04	Lapas	Lapų	Laida
	4	10	0

Eil. Nr.	Inžineriniai statiniai	Inžinerinių statinių požymiai ir techniniai parametrai		Pastabos
		I grupė	II grupė	
4.1.	plokšti horizontalūs inžineriniai statiniai (terasos, aikštelės ir kt.)	plotas $\geq 10$ m <sup>2</sup> , $\leq 100$ m <sup>2</sup>	plotas $> 100$ m <sup>2</sup> , $\leq 10000$ m <sup>2</sup>	žiūrėti 22.5 papunktį

Kiemo aikštelė (žymėjimas sklypo plane Nr.2) -plotas 150,18 m<sup>2</sup> (II gr. nesudėtingas);  
Terasa (žymėjimas sklypo plane Nr.a) -plotas – 8,0 m<sup>2</sup> (I gr. nesudėtingas);  
Pėsčiųjų takas (žymėjimas sklypo plane Nr.b) -plotas – 27,74 m<sup>2</sup> (I gr. nesudėtingas);  
Pėsčiųjų takas (žymėjimas sklypo plane Nr.c) -plotas – 64,36 m<sup>2</sup> (I gr. nesudėtingas);  
Vaikų žaidimų aikštelė (žymėjimas sklypo plane Nr.d) -plotas – 50,14 m<sup>2</sup> (I gr. nesudėtingas);  
Sporto aikštelė (žymėjimas sklypo plane Nr.e) -plotas – 11,66 m<sup>2</sup> (I gr. nesudėtingas);  
Poilsio aikštelė (žymėjimas sklypo plane Nr.f) -plotas – 9,85 m<sup>2</sup> (I gr. nesudėtingas);

### 1.5.3. Vertikalus planiravimas

Statybos zonoje esamas grunto lygis keičiamas nežymiai. Aplink pamatus rekomenduojama įrengti drenažą. Numatoma gyvenamojo namo absoliutinė altitudė – 151.50 m. Numatoma vidutinė statybos zonos altitudė – 151.10 m.

### 1.5.4. Automobilių stovėjimo vietų skaičius sklype

Automobilių stovėjimo vietų skaičius sklype. Automobilių stovėjimo vietų skaičius sklype nustatomas vadovaujantis STR 2.06.04:20011 "Gatvės. Bendrieji reikalavimai" 30 lentele:

Eil. Nr.	Pastatų	Minimalus automobilių stovėjimo vietų skaičius
	Gyvenamieji pastatai	
2.1	Daugiabučių pastatų paskirties grupė	1 vieta vienam butui

Pastate projektuojami 6 butai. Reikalingas automobilių stovėjimo vietų poreikis – 6, sklype projektuojamos 6 automobilių parkavimo vietos.

### 1.5.5. Elektromobilių stovėjimo vietų skaičius sklype

Elektromobilių stovėjimo vietų skaičius sklype nustatomas vadovaujantis STR 2.06.04:20011 "Gatvės. Bendrieji reikalavimai" 107<sup>2</sup> punktu - statomų, rekonstruojamų, atnaujinamų (modernizuojamų) ar kapitališkai remontuojamų gyvenamųjų pastatų (kai Lietuvos Respublikos civilinio kodekso 4.85 straipsnyje nustatyta tvarka balsų dauguma priimtas namo butų ir kitų patalpų savininkų sprendimas) automobilių saugyklose (nuo 5 ir daugiau automobilių stovėjimo vietų) ne mažiau kaip 20 procentų bendro privalomo automobilių stovėjimo vietų turi būti užtikrinta galimybė įkrauti elektromobilius. Likusiose automobilių saugyklose automobilių stovėjimo vietose įrengiama elektros tinklų infrastruktūra (elektros kabelių kanalai su elektros kabeliais), kad prireikus jose būtų užtikrinta galimybė įkrauti elektromobilius. Įrengiant elektromobilių įkrovimo prieigas, vietoje apskaičiuotų (privalomų suprojektuoti) 5 įprastos galios įkrovimo prieigų gali būti suprojektuojamos ir įrengiamos 2 įkrovimo prieigos (kai vienos prieigos atiduodamoji galia yra 22 kW arba mažesnė) arba 1 įkrovimo prieiga, kurios atiduodamoji galia yra 50 kW arba didesnė.

Reikalingas stovėjimo vietų skaičius -1.

### 1.5.6. Neįgaliųjų automobilių stovėjimo vietų skaičius sklype

Automobilių stovėjimo vietų skaičius sklype nustatomas vadovaujantis STR 2.03.01:2019 "Statinių prieinamumas" 1 lentele:

Bendras automobilių stovėjimo vietų skaičius	Minimalus bendras neįgaliųjų automobilių stovėjimo vietų skaičius	Minimalus A tipo automobilių stovėjimo vietų skaičius iš neįgaliųjų automobilių stovėjimo vietų skaičiaus
20 ar mažiau	1	1

Neįgaliųjų automobilių stovėjimo vietų poreikis skaičiuojamas nuo aikštelės (žymėjimas plane Nr. 2), t y nuo 7 vietų. Projektuojama 1 neįgaliųjų automobilių stovėjimo vieta.

702-4-TP-BD-04	Lapas	Lapų	Laida
		5	10

### 1.5.7. Dviračių stovėjimo vietų skaičius sklype

Dviračių stovėjimo vietų skaičius sklype. Automobilių stovėjimo vietų skaičius sklype nustatomas vadovaujantis STR 2.06.04:20011 "Gatvės. Bendrieji reikalavimai" 43 lentele:

Eil. Nr.	Pastatų	Minimalus stovėjimo vietų skaičius
8.	Daugiabučiai gyvenamieji pastatai	1 vieta 5 butų

Reikalingas stovėjimo vietų skaičius -1.

## 1.6. GAMTINĖ APLINKA

### 1.6.1. Sklypo apželdinimo sprendiniai

Esamoje teritorijoje ar už jos ribų (kai kietos dangos priartėja arčiau nei 5 m) nėra medžių ar krūmų, dėl to augalų inventorizacija neatliekama.



Atsiradus poreikiui išsivalyti invazinius augalus, būtina šiuos darbus suderinti su Projektuotoju ir Statytoju. Vadovaujantis (Lietuvos Respublikos želdynų įstatymas. 2007 m. birželio 28 d. Nr. X-1241, Vilnius) nuo kovo 15 dienos iki rugpjūčio 1 dienos draudžiama nupjauti ir intensyviai genėti saugotinus medžius dėl juose perinčių paukščių. Medžiai, kurie neatitinka saugotinų medžių kriterijų (ploni medžiai, invazinių rūšių medžiai, medžiai keliantys pavojų ir t.t.) gali būti kertami ištiesus metus.

Apželdintose zonose numatomi krūmų masyvai, daugiamečiai žoliniai augalai, medžiai. Konkretūs apželdinimo sprendiniai ir augalų rūšys detalizuojamos vėlesnėse projekto stadijose.

Želdynams formuoti bus naudojamas tik sijotas, švarus gruntas, be statybinių priemaišų, šaknų. Po pirminio mechaninio reljefo formavimo reikia įvertinti ar gruntas nėra per daug suslėgtas (vanduo turi laisvai dreuoti, neužsistovėti paviršiuje, žemę lengva įdirbti su rankiniais įrankiais). Suslėgtą paviršinį grunto sluoksnį būtina išpurenti. Paruošti plotai želdynams užpilami išlengvintu juodžemiu arba priemolio žemėmis permaišytomis su kompostu. Mažo pralaidumo (poringumo) gruntas lengvinamas įmaišant keramzito smėlio fr.0-4 ar keramzito žvyro fr. 4-8. Želdinamos zonos formuojamos rankiniu būdu, pašalinant akmenis, piktžoles.

Sodinimo darbai atliekami esant teigiamai oro temperatūrai į nepermirkusį gruntą. Visi sodmenys privalo atitikti specifikacijose numatytus dydžius, būti nepažeisti mechanškai, kenkėjų ar ligų. Norint keisti augalų specifikacijas (rūšį, dydį ir pan.), būtina konsultuotis su projektuotoju.

### 1.6.2. Numatomi augalų tipai

Pavadinimas	Vaizdas
Cukrinis klevas ( <i>Acer saccharum</i> )	
Paprastoji pušis ( <i>Pinus Sylvestris</i> )	

702-4-TP-BD-04	Lapas	Lapų	Laida
	6	10	0

<p>Kalninis serbentas (<i>Ribes alpinum</i>)</p>	
<p>Kalninė pušis vazone</p>	
<p>Varpiniai augalai vazonuose</p>	

### 1.6.3. Dangų tipai

Pavadinimas	Vaizdas
<p>Betoninių trinkelėlių danga</p>	
<p>Vaikų žaidimo aikštelės danga (turi atitikti HN 131:2023)</p>	

702-4-TP-BD-04	Lapas	Lapų	Laida
	7	10	0

Korio danga	
-------------	---

#### 1.6.4. Mažosios architektūros elementai

Pavadinimas	Vaizdas
Poilsio suoliukai	
Vaikų žaidimo aikštelės įrenginiai (turi atitikti HN 131:2023)	
Sporto aikštelės įrenginiai (turi atitikti HN 131:2023)	

702-4-TP-BD-04	Lapas	Lapų	Laida
	8	10	0

Poilsio aikštelės įrenginiai  
(turi atitikti HN 131:2023)



#### 1.6.5. Vandens lietaus surinkimo sprendiniai

Lietaus nuotekų tinklas projektuojamas numatant, kad lietaus vanduo bus surenkamas nuo važiuojamosios dalies, kur gatvės danga numatyta iš betoninių trinkelų/asfalto ir nuvedamas į naftos produktų gaudyklę, iš jo į lietaus infiltracinę sistemą. Tikslūs skaičiavimai bei projektuojami sprendiniai numatomi techninio darbo projekto rengimo metu.

### 1.7. ARCHITEKTŪRA

#### 1.7.1. Statinio architektūra

Projektuojama atsižvelgiant į vietovės aplinką ir užstatymo pobūdį, sklypo formą. Daugiabutis pastatas vizualiai suderinamas, apjungiamas į bendrą pastatų grupę su aplinkiniu užstatymu. Daugiabutis pastatas projektuojamas dviejų aukštų, stačiakampio formos. Pastatas bus blokuojamas prie gretimame sklype projektuojamo daugiabučio gyvenamojo namo (Sauluvos g. 37).

Pastato stogas numatomas plokščias. Fasado spalva balta su pilkos spalvos apdailinių plytelių intarpais.

#### 1.7.2. Statinio aukštis

Aukštis nulinės grindų altitudės (151.50) iki aukščiausios stogo konstrukcijos - 7,70 m. Aukštis nuo vidutinės statybos zonos altitudės (151.10) iki aukščiausios stogo konstrukcijos - 8,10 m.

#### 1.7.3. Sanitarinio buitinio darbuotojų aptarnavimo sprendiniai

Kiekviename bute numatoma po vieną san mazgą.

#### 1.7.4. Pagrindinių įėjimų, praėjimų sprendiniai

Pagrindinis patekimas į daugiabutį gyvenamą namą projektuojamas iš šiaurės rytų pusės, nuo automobilių stovėjimo aikštelės.

### 1.8. PROJEKTINIŲ SPRENDINIŲ ATITIKTIS TREČIŪJŲ ASMENŲ INTERESŲ APSAUGOS REIKALAVIMAMS

Trečiųjų asmenų interesai nepažeidžiami.

Projektuojant statinių visumą trečiųjų asmenų pagrįstų interesų apsauga buvo įvertinta vienu aspektu:

- Trečiųjų asmenų poveikis projektuojamiems statiniams ir jo aplinkai sklype.
- Projektuojamų statinių visumos poveikis tretiesiems asmenims.

Tretieji asmenys neturi jokio neigiamo poveikio projektuojamiems statiniams ir jo aplinkai sklype neviršija jokių normatyviniais dokumentais nustatytų leistinų ribų.

Projektuojamų pastatų visumos poveikis tretiesiems asmenims bus toks, kad pastatytų statinių visuma, ją naudojant ir prižiūrint, trečiųjų asmenų gyvenimo nepablogins, palyginus su sąlygomis, kurias turėjo iki statybos pradžios.

Suprojektuotų statinių visuma turi būti pastatyta pagal projektą, naudojama pagal paskirtį.

Projektas buvo parengtas taip, kad:

- Statinių, jo sklypo formavimo, priklausinių, priėjimų ir privažiavimų, inžinerinių sistemų požeminė ir antžeminė statyba (tiesimas) nepablogintų trečiųjų asmenų statinių esamos techninės būklės ir nesudarytų prielaidų atsirasti veiksniams, galintiems vėliau (juos naudojant) pabloginti tų statinių techninę būklę.
- Patekti į valstybinės ir vietinės reikšmės kelius bei gatves tretiesiems asmenims galimybė būtų nevaržoma.
- Projekto sprendiniai nevaržytų galimybės naudotis inžineriniais tinklais.

702-4-TP-BD-04	Lapas	Lapų	Laida
	9	10	0

- Statinių visumos projekto sprendinių, tarp jų namo, želdinių lokalizavimas neturi sumažinti trečiųjų asmenų sklypų ir statinių insoliacijos dydžių, nustatytų statybos techniniuose reglamentuose.
- Statinių visumos projekto sprendiniai įvertintų ir nepažeistų trečiųjų asmenų gaisrinės saugos priemonių ir sistemų bei išsaugotų bei išsaugotų jų funkcines savybes.
- Statiniai, sklypas buvo suprojektuotas taip, kad jų naudojimas, taip pat pastate leistinos veiklos keliamas triukšmo, vibracijos, elektros trikdymų lygiai neviršija leistinų parametru.

PV Lauras Paulauskas  
(atestato Nr. A 1595)

\_\_\_\_\_  
(parašas)

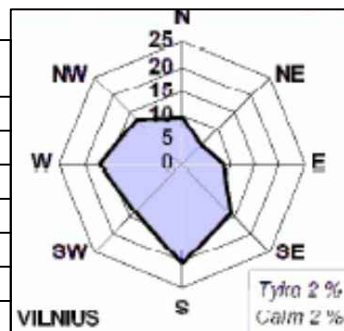
702-4-TP-BD-04	Lapas	Lapų	Laida
	10	10	0



**PASTABOS:**

- PASTATAS SKLYPE PRIERIŠAMAS KOORDINAT ĖMIS AŠIŲ SUSIKIRTIMO VIETOSE.
- AŠIŲ ŽYMĖJIMAS PATEIKIAMAS IŠ VIDINIŲ IŠORINIŲ SIENOS PUSIŲ.
- NUŽYMĖJUS STATINĮ IR PASTEBĖJUS NEATITIKIMŲ, BŪTINA SUSISIEKI SU PROJEKTO VADOVU- L.PAULASKU TEL NR. 868 348736.
- INŽINERINĖ TOPOGRAFINĖ NUOTRAUKA PRIDEDAMA PRIEDUOSE.
- VISI STATYBOS DARBAI TURI BŪTI ATLIEKAMI GRIEŽTAI ĮVERTINANT IR APSAUGANT TREČIŲJŲ ŠALIŲ INTERESUS.
- ŽEMĖS PAVIRŠIAUS IR ESAMŲ TINKLŲ ALTITUDES TIKSLINTI STATYBOS METU VIETOJE.
- KLOTI PLASTIKINIUS VAMZDŽIUS IR MONTUOTI PAGAL PLASTIKINIŲ VAMZDŽIŲ KLOJIMO REKOMENDACIJAS, VANDENTIEKIO TINKLUS KLOTI NE MAŽESNIAME KAIP 1,8 M GYLYJE, NUOTEKŲ IŠVADUS NE ŽEMESNIAME KAIP 0,8 M GYLYJE.
- SUSIKIRTIMUOSE SU ESAMAIS TINKLAIS KASIMO DARBUS VYKDYTI RANKINIŲ BŪDU, IŠLAIKYTI NORMINIUS ATSTUMUS.

Žemės sklypo kadastro Nr. 0101/0167:1621		
Nr.	X	Y
1	6063209.04	575040.57
2	6063205.33	575056.32
3	6063186.93	575056.51
4	6063168.70	575057.51
5	6063175.05	575032.38
6	6063204.27	575039.42

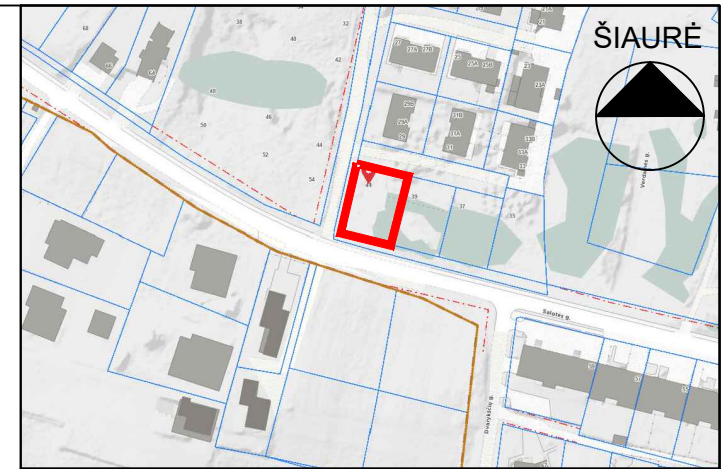


**STATINIŲ RODIKLIAI:**

<b>SKLYPAS</b>	
Sklypo plotas	732 m <sup>2</sup>
Užstatymo plotas	201,49 m <sup>2</sup>
Sklypo užstatymo intensyvumas	39,88 %
Sklypo užstatymo tankis	27,53 %
Automobilių stovėjimo vietos	6
Apželdintas plotas	240,85 m <sup>2</sup> (32,90%)
<b>DAUGIABUTIS NAMAS [nr.1] (neypatingas)</b>	
Pastato bendras plotas	291,94m <sup>2</sup>
Pastato gyvenamasis plotas	271,26 m <sup>2</sup>
Pastato pagalbinis plotas	20,68 m <sup>2</sup>
Pastato tūris	1430 m <sup>3</sup>
Aukštų skaičius	2
Pastato aukštis	8,10 m
<b>KIEMO AIKŠTELĖ [nr.2] (I gr.nesudėtingas)</b>	
Plotas	150,18 m <sup>2</sup>
<b>TERASA [nr.a] (I gr.nesudėtingas)</b>	
Plotas	8,0 m <sup>2</sup>
<b>PĖSČIŲJŲ TAKAS [nr.b] (I gr.nesudėtingas)</b>	
Plotas	24,74 m <sup>2</sup>
<b>PĖSČIŲJŲ TAKAS [nr.c] (I gr.nesudėtingas)</b>	
Plotas	64,36 m <sup>2</sup>
<b>VAIKŲ ŽAIDIMO AIKŠTELĖ [nr.d] (I gr.nesudėtingas)</b>	
Plotas	50,14 m <sup>2</sup>
<b>SPORTO AIKŠTELĖ [nr.e] (I gr.nesudėtingas)</b>	
Plotas	11,66 m <sup>2</sup>
<b>POILSIO AIKŠTELĖ [nr.f] (I gr.nesudėtingas)</b>	
Plotas	9,85 m <sup>2</sup>

	Elektros tinklų apsaugos zona
	Atliekų konteineriai (apsaugos zona 5 m)

ŠIAURĖ



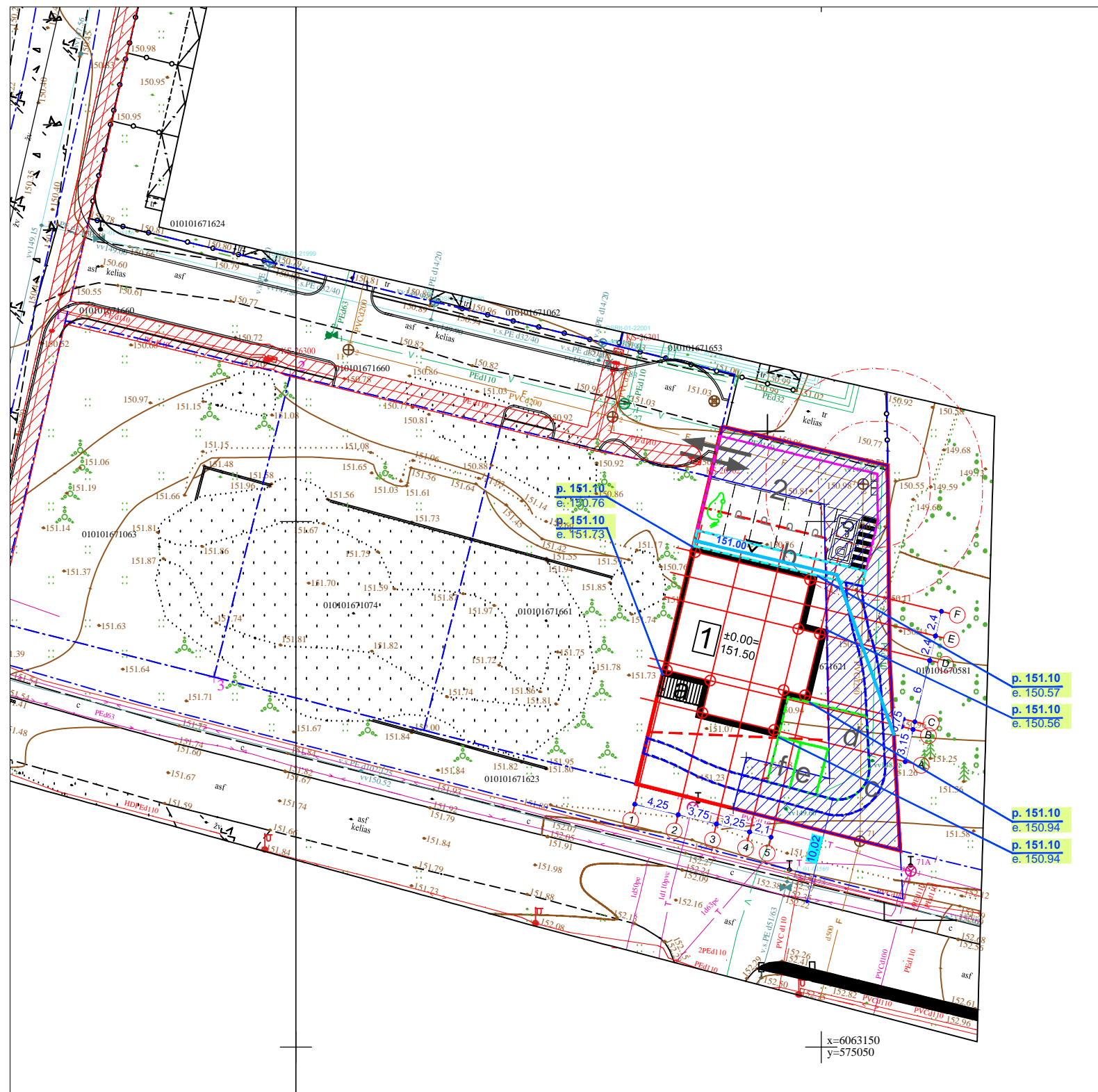
**EKSPLIKACIJA:**

- 1 DAUGIABUTIS NAMAS [2.1]; NEYPATINGAS;
  - 2 KIEMO AIKŠTELĖ [4.5]; NESUDĖTINGAS I GR.
- a TERASA [4.5]; NESUDĖTINGAS I GR.
  - b PĖSČIŲJŲ TAKAS [4.5]; NESUDĖTINGAS I GR.
  - c PĖSČIŲJŲ TAKAS [4.5]; NESUDĖTINGAS I GR.
  - d VAIKŲ ŽAIDIMO AIKŠTELĖ [4.5]; NESUDĖTINGAS I GR.
  - e SPORTO AIKŠTELĖ [4.5]; NESUDĖTINGAS I GR.
  - f POILSIO AIKŠTELĖ [4.5]; NESUDĖTINGAS I GR.

**SUTARTINIAI ŽYMĖJIMAI:**

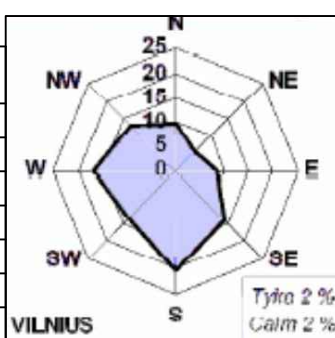
	Sklypas, kuriame numatomi projektavimo ir statybos darbai
	Pastatų užstatymo zona pagal detalų planą
	Gretimų sklypų ribos
	Planuojamas antžeminis užstatymas
	Servitutas
	Balkonų projekcija į žemę
	Kiemo aikštelė
	Vaikų žaidimo, poilsio/sporto aikštelės
	Pėsčiųjų takai
	Pagrindiniai įėjimai į gyvenamą pastatą
	Įvažiavimas į sklypą
	Automobilio stovėjimo vieta (2,5x5,1m)
	Neįgaliųjų automobilio stovėjimo vieta
	Elektromobilio įkrovimo vieta
	Dviračių stovų vieta

KVAL. PATV. DOK. NR.		<b>Lauras Paulauskas</b> ARCHITEKTAS mob. tel. - 86 83 48736 www.archLP.lt el.paštas - lauras.paulauskas@gmail.com		<b>STATINIO PROJEKTO PAVADINIMAS:</b> DAUGIABUČIO PASTATO SAULUVOS G. 35, VILNIUJE, STATYBOS PROJEKTAS	
		<b>STATINIO NUMERIS IR PAVADINIMAS:</b> 2.1 - DAUGIABUTIS NAMAS		<b>DOKUMENTO PAVADINIMAS:</b> SKLYPO PLANAS, M 1:500	
A 1595	PV.	L.PAULASKAS		2026-02	<b>DOKUMENTO ŽYMUO:</b> 702-4-PP-BD-1.1
A 1595	PDV, ARCH.	L.PAULASKAS		2026-02	
LT	<b>STATYTOJAS:</b> O. R. , P. R.		LAPAS	LAPŲ	
			1	1	



- PASTABOS:**
- PASTATAS SKLYPE PRIIRIŠAMAS KOORDINAT ĖMIS AŠIŲ SUSIKIRTIMO VIETOSE.
  - AŠIŲ ŽYMĖJIMAS PATEIKIAMAS IŠ VIDINIŲ IŠORINIŲ SIENOS PUSIŲ.
  - NUŽYMĖJUS STATINĮ IR PASTEBĖJUS NEATITIKIMŲ, BŪTINA SUSISIEKI SU PROJEKTO VADOVU- L.PAULASKU TEL NR. 868 348736.
  - INŽINERINĖ TOPOGRAFINĖ NUOTRAUKA PRIDEDAMA PRIEDUOSE.
  - VISI STATYBOS DARBAI TURI BŪTI ATLIEKAMI GRIEŽTAI ĮVERTINANT IR APSAUGANT TREČIŲJŲ ŠALIŲ INTERESUS.
  - ŽEMĖS PAVIRŠIAUS IR ESAMŲ TINKLŲ ALTITUDES TIKSLINTI STATYBOS METU VIETOJE.
  - KLOTI PLASTIKINIUS VAMZDŽIUS IR MONTUOTI PAGAL PLASTIKINIŲ VAMZDŽIŲ KLOJIMO REKOMENDACIJAS, VANDENTIEKIO TINKLUS KLOTI NE MAŽESNIAME KAIP 1,8 M GYLYJE, NUOTEKŲ IŠVADUS NE ŽEMESNIAME KAIP 0,8 M GYLYJE.
  - SUSIKIRTIMUOSE SU ESAMAIS TINKLAIS KASIMO DARBUS VYKDYTI RANKINIŲ BŪDU, IŠLAIKYTI NORMINIUS ATSTUMUS.

Žemės sklypo kadastro Nr. 0101/0167:1621		
Nr.	X	Y
1	6063209.04	575040.57
2	6063205.33	575056.32
3	6063186.93	575056.51
4	6063168.70	575057.51
5	6063175.05	575032.38
6	6063204.27	575039.42



STATINIŲ RODIKLIAI:	
<b>SKLYPAS</b>	
Sklypo plotas	732 m <sup>2</sup>
Užstatymo plotas	201,49 m <sup>2</sup>
Sklypo užstatymo intensyvumas	39,88 %
Sklypo užstatymo tankis	27,53 %
Automobilių stovėjimo vietos	6
Apželdintas plotas	240,85 m <sup>2</sup> (32,90%)

<b>DAUGIABUTIS NAMAS [nr.1] (neypatingas)</b>	
Pastato bendras plotas	291,94m <sup>2</sup>
Pastato gyvenamasis plotas	271,26 m <sup>2</sup>
Pastato pagalbinis plotas	20,68 m <sup>2</sup>
Pastato tūris	1430 m <sup>3</sup>
Aukštų skaičius	2
Pastato aukštis	8,10 m
<b>KIEMO AIKŠTELĖ [nr.2] (I gr.nesudėtingas)</b>	
Plotas	150,18 m <sup>2</sup>

<b>TERASA [nr.a] (I gr.nesudėtingas)</b>	
Plotas	8,0 m <sup>2</sup>

<b>PĖSČIŲJŲ TAKAS [nr.b] (I gr.nesudėtingas)</b>	
Plotas	24,74 m <sup>2</sup>

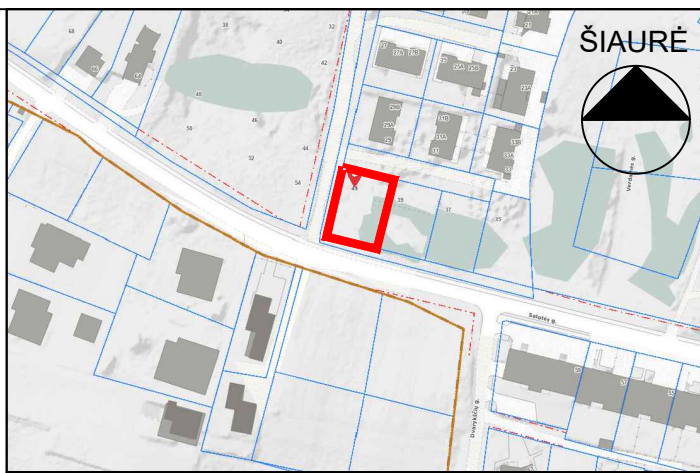
<b>PĖSČIŲJŲ TAKAS [nr.c] (I gr.nesudėtingas)</b>	
Plotas	64,36 m <sup>2</sup>

<b>VAIKŲ ŽAIDIMO AIKŠTELĖ [nr.d] (I gr.nesudėtingas)</b>	
Plotas	50,14 m <sup>2</sup>

<b>SPORTO AIKŠTELĖ [nr.e] (I gr.nesudėtingas)</b>	
Plotas	11,66 m <sup>2</sup>

<b>POILSIO AIKŠTELĖ [nr.f] (I gr.nesudėtingas)</b>	
Plotas	9,85 m <sup>2</sup>

	Elektros tinklų apsaugos zona
	Atliekų konteineriai (apsaugos zona 5 m)



- EKSPLIKACIJA:**
- 1 DAUGIABUTIS NAMAS [2.1]; NEYPATINGAS;
  - 2 KIEMO AIKŠTELĖ [4.5]; NESUDĖTINGAS I GR.
- a** TERASA [4.5]; NESUDĖTINGAS I GR.
- b** PĖSČIŲJŲ TAKAS [4.5]; NESUDĖTINGAS I GR.
- c** PĖSČIŲJŲ TAKAS [4.5]; NESUDĖTINGAS I GR.
- d** VAIKŲ ŽAIDIMO AIKŠTELĖ [4.5]; NESUDĖTINGAS I GR.
- e** SPORTO AIKŠTELĖ [4.5]; NESUDĖTINGAS I GR.
- f** POILSIO AIKŠTELĖ [4.5]; NESUDĖTINGAS I GR.

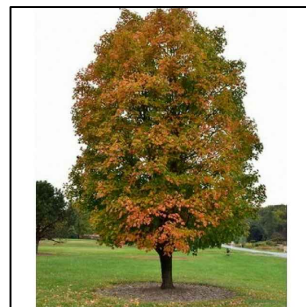
SUTARTINIAI ŽYMĖJIMAI:	
	Sklypas, kuriame numatomi projektavimo ir statybos darbai
	Pastatų užstatymo zona pagal detalų planą
	Gretimų sklypų ribos
	Planuojamas antžeminis užstatymas
	Servitutas
	Balkonų projekcija į žemę
	Kiemo aikštelė
	Vaikų žaidimo, poilsio/sporto aikštelės
	Pėsčiųjų takai
	Pagrindiniai įėjimai į gyvenamą pastatą
	Įvažiavimas į sklypą
	Automobilio stovėjimo vieta (2,5x5,1m)
	Neįgaliųjų automobilio stovėjimo vieta
	Elektromobilio įkrovimo vieta
	Dviračių stovų vieta

KVAL. PATV. DOK. NR.		<b>Lauras Paulauskas</b> ARCHITEKTAS mob. tel. - 86 83 48736 www.archLP.lt el.paštas - lauras.paulauskas@gmail.com	
		A 1595	PV.
A 1595	PDV, ARCH.	L.PAULASKAS	2026-02
LT	<b>STATYTOJAS:</b> O. R. , P. R.		

<b>STATINIO PROJEKTO PAVADINIMAS:</b>			
DAUGIABUČIO PASTATO SAULUVOS G. 35, VILNIUJE, STATYBOS PROJEKTAS			
<b>STATINIO NUMERIS IR PAVADINIMAS:</b>			
2.1 - DAUGIABUTIS NAMAS			
<b>DOKUMENTO PAVADINIMAS:</b>		LAIDA	
SKLYPO VERTIKALUSIS PLANAS, M 1:500			
<b>DOKUMENTO ŽYMUO:</b>		LAPAS	
702-2-PP-BD-1.2		LAPŲ	
		1	1



Cukrinis klevas  
Nr.1



Paprastoji pušis  
Nr.2



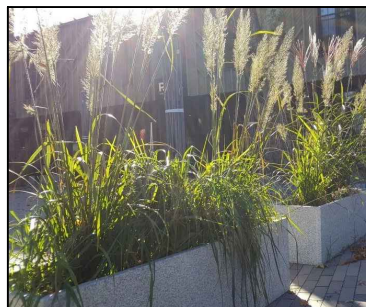
Kalninis serbentas  
Nr.3



Kalninė pušis vazone  
Nr. 4



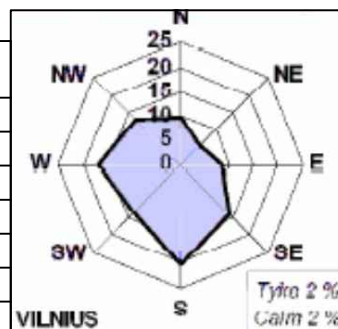
Varpiniai augalai vazone  
Nr. 4



**PASTABOS:**

- PASTATAS SKLYPE PRIRIŠAMAS KOORDINAT ĖMIS AŠIŲ SUSIKIRTIMO VIETOSE.
- AŠIŲ ŽYMĖJIMAS PATEIKIAMAS IŠ VIDINIŲ IŠORINIŲ SIENOS PUSIŲ.
- NUŽYMĖJUS STATINĮ IR PASTEBĖJUS NEATITIKIMŲ, BŪTINA SUSISIEKI SU PROJEKTO VADOVU - L.PAULASKU TEL NR. 868 348736.
- INŽINERINĖ TOPOGRAFINĖ NUOTRAUKA PRIDEDAMA PRIEDUOSE.
- VISI STATYBOS DARBAI TURI BŪTI ATLIEKAMI GRIEŽTAI ĮVERTINANT IR APSAUGANT TREČIŲJŲ ŠALIŲ INTERESUS.
- ŽEMĖS PAVIRŠIAUS IR ESAMŲ TINKLŲ ALTITUDES TIKSLINTI STATYBOS METU VIETOJE.
- KLOTI PLASTIKINIUS VAMZDŽIUS IR MONTUOTI PAGAL PLASTIKINIŲ VAMZDŽIŲ KLOJIMO REKOMENDACIJAS, VANDENTIEKIO TINKLUS KLOTI NE MAŽESNIAME KAIP 1,8 M GYLYJE, NUOTEKŲ IŠVADUS NE ŽEMESNIAME KAIP 0,8 M GYLYJE.
- SUSIKIRTIMUOSE SU ESAMAIS TINKLAIS KASIMO DARBUS VYKDYTI RANKINIŲ BŪDU, IŠLAIKYTI NORMINIUS ATSTUMUS.

Žemės sklypo kadastro Nr. 0101/0167:1621		
Nr.	X	Y
1	6063209.04	575040.57
2	6063205.33	575056.32
3	6063186.93	575056.51
4	6063168.70	575057.51
5	6063175.05	575032.38
6	6063204.27	575039.42

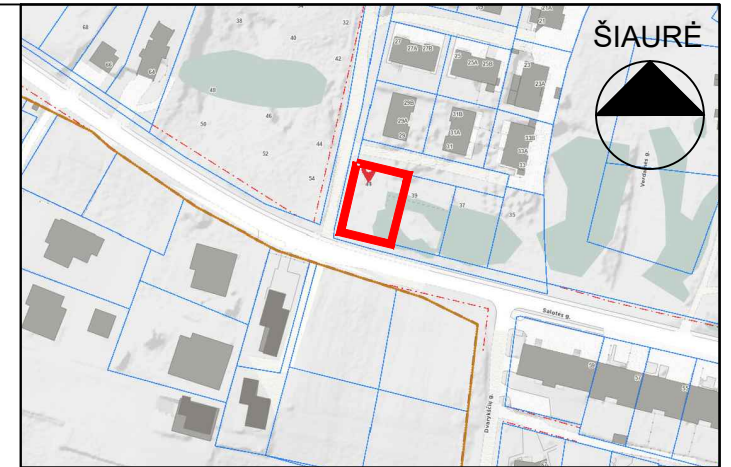


**STATINIŲ RODIKLIAI:**

<b>SKLYPAS</b>	
Sklypo plotas	732 m <sup>2</sup>
Užstatymo plotas	201,49 m <sup>2</sup>
Sklypo užstatymo intensyvumas	39,88 %
Sklypo užstatymo tankis	27,53 %
Automobilių stovėjimo vietos	6
Apželdintas plotas	240,85 m <sup>2</sup> (32,90%)
<b>DAUGIABUTIS NAMAS [nr.1] (neypatingas)</b>	
Pastato bendras plotas	291,94m <sup>2</sup>
Pastato gyvenamasis plotas	271,26 m <sup>2</sup>
Pastato pagalbinis plotas	20,68 m <sup>2</sup>
Pastato tūris	1430 m <sup>3</sup>
Aukštų skaičius	2
Pastato aukštis	8,10 m
<b>KIEMO AIKŠTELĖ [nr.2] (I gr.nesudėtingas)</b>	
Plotas	150,18 m <sup>2</sup>
<b>TERASA [nr.a] (I gr.nesudėtingas)</b>	
Plotas	8,0 m <sup>2</sup>
<b>PĖSČIŲJŲ TAKAS [nr.b] (I gr.nesudėtingas)</b>	
Plotas	24,74 m <sup>2</sup>
<b>PĖSČIŲJŲ TAKAS [nr.c] (I gr.nesudėtingas)</b>	
Plotas	64,36 m <sup>2</sup>
<b>VAIKŲ ŽAIDIMO AIKŠTELĖ [nr.d] (I gr.nesudėtingas)</b>	
Plotas	50,14 m <sup>2</sup>
<b>SPORTO AIKŠTELĖ [nr.e] (I gr.nesudėtingas)</b>	
Plotas	11,66 m <sup>2</sup>
<b>POILSIO AIKŠTELĖ [nr.f] (I gr.nesudėtingas)</b>	
Plotas	9,85 m <sup>2</sup>

	Trinkelės
	Žaidimų aikštelės danga
	Veja
	Sutankita veja (su koriu)
	Elektros tinklų apsaugos zona
	Atliekų konteineriai (apsaugos zona 5 m)

ŠIAURĖ



**EKSPLIKACIJA:**

- 1 DAUGIABUTIS NAMAS [2.1]; NEYPATINGAS;
  - 2 KIEMO AIKŠTELĖ [4.5]; NESUDĖTINGAS I GR.
- a TERASA [4.5]; NESUDĖTINGAS I GR.
  - b PĖSČIŲJŲ TAKAS [4.5]; NESUDĖTINGAS I GR.
  - c PĖSČIŲJŲ TAKAS [4.5]; NESUDĖTINGAS I GR.
  - d VAIKŲ ŽAIDIMO AIKŠTELĖ [4.5]; NESUDĖTINGAS I GR.
  - e SPORTO AIKŠTELĖ [4.5]; NESUDĖTINGAS I GR.
  - f POILSIO AIKŠTELĖ [4.5]; NESUDĖTINGAS I GR.

**SUTARTINIAI ŽYMĖJIMAI:**

	Sklypas, kuriame numatomi projektavimo ir statybos darbai
	Pastatų užstatymo zona pagal detalų planą
	Gretimų sklypų ribos
	Planuojamas antžeminis užstatymas
	Servitutas
	Balkonų projekcija į žemę
	Kiemo aikštelė
	Vaikų žaidimo, poilsio/sporto aikštelės
	Pėsčiųjų takai
	Pagrindiniai įėjimai į gyvenamą pastatą
	Įvažiavimas į sklypą
	Automobilio stovėjimo vieta (2,5x5,1m)
	Neįgaliųjų automobilio stovėjimo vieta
	Elektromobilio įkrovimo vieta
	Dviračių stovų vieta

KVAL. PATV. DOK. NR.		<b>Lauras Paulauskas</b> ARCHITEKTAS mob. tel. - 86 83 48736 www.archLP.lt el.paštas - lauras.paulauskas@gmail.com	
		A 1595	pV.
A 1595	PDV, ARCH.	L.PAULASKAS	2026-02
LT	<b>STATYTOJAS:</b>		
	O. R. , P. R.		

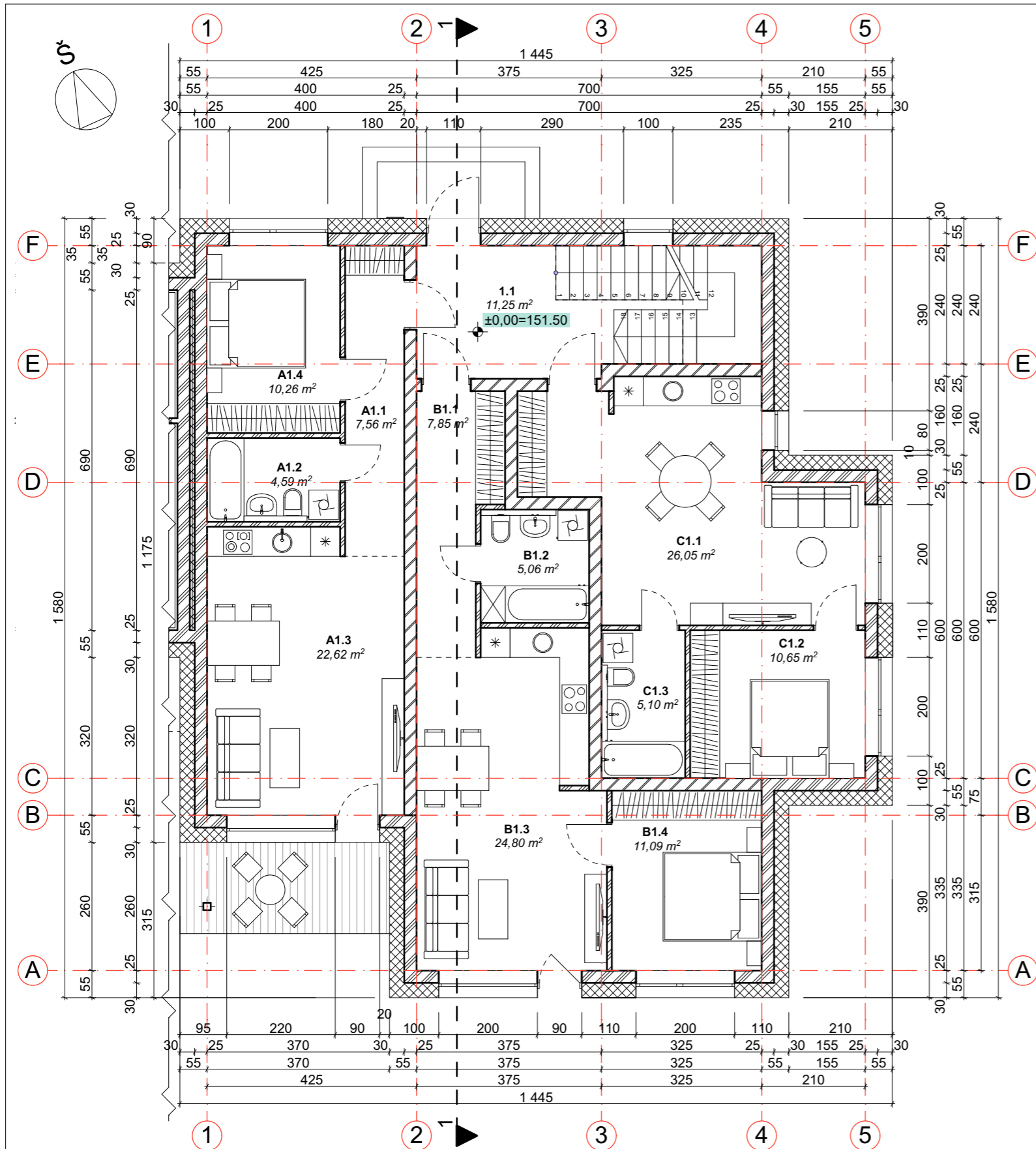
**STATINIO PROJEKTO PAVADINIMAS:**  
DAUGIABUČIO PASTATO SAULUVOS G. 35, VILNIUJE, STATYBOS PROJEKTAS

**STATINIO NUMERIS IR PAVADINIMAS:**  
2.1 - DAUGIABUTIS NAMAS

**DOKUMENTO PAVADINIMAS:**  
SKLYPO DANGŲ PLANAS,  
M 1:500

**DOKUMENTO ŽYMUO:**  
702-2-PP-BD-1.3

LAPAS	LAPŲ
1	1



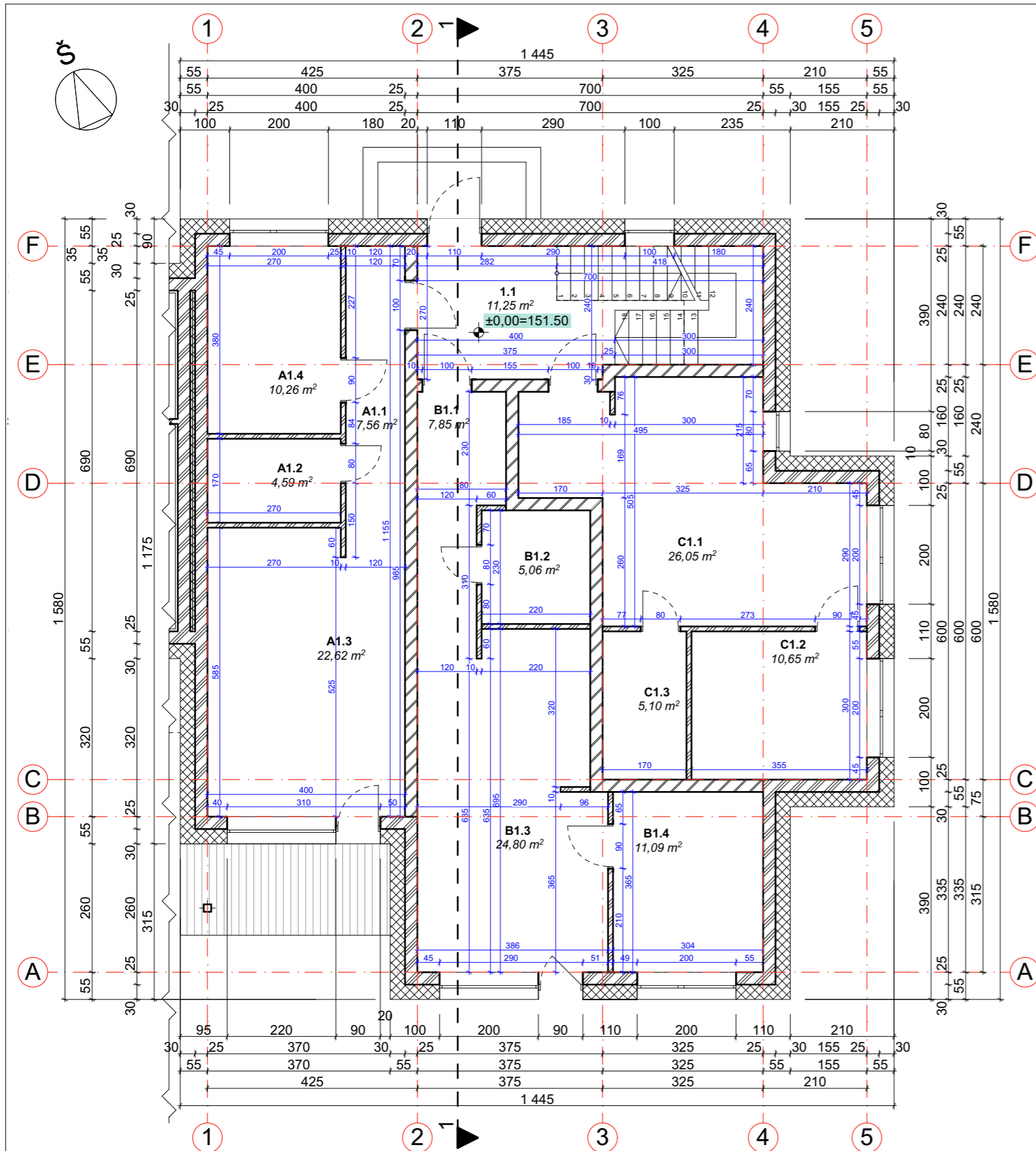
Pirmo aukšto patalpų eksplikacija		
Nr.	Patalpos pavadinimas	Plotas, kv.m.
1.1	Koridorius	11,25
A1 buto patalpų eksplikacija		
Nr.	Patalpos pavadinimas	Plotas, kv.m.
A1.1	Holas	7,56
A1.2	Vonios kamb.	4,59
A1.3	Virtuvė su svetaine	22,62
A1.4	Kambarys	10,26
		<b>45,03 m²</b>
B1 buto patalpų eksplikacija		
Nr.	Patalpos pavadinimas	Plotas, kv.m.
B1.1	Holas	7,85
B1.2	Vonios kamb.	5,06
B1.3	Virtuvė su svetaine	24,80
B1.4	Kambarys	11,09
		<b>48,80 m²</b>
C1 buto patalpų eksplikacija		
Nr.	Patalpos pavadinimas	Plotas, kv.m.
C1.1	Virtuvė su svetaine	26,05
C1.2	Kambarys	10,65
C1.3	Vonios kamb.	5,10
		<b>41,80 m²</b>

SUTARTINIS ŽYMĖJIMAS:		
	<b>Lauko atitvara</b> - apdailos sluoksnis (plonasluoksnis tinkas) 25cm - blokelių mūras $\lambda > 0.1$ W/mK	55cm
	28cm - neoporas (klijuojama arba tvirtinama mechanškai) $\lambda > 0.033$ W/mK - armavimo sluoksnis (armuojantis tinkelis) - fasado apdaila	60cm
	<b>Tarpbutinė pertvara</b> 25cm - glaistomas, dažomas blokelių mūras 10cm - neoporas (klijuojama arba tvirtinama mechanškai) $\lambda > 0.033$ W/mK 25cm - glaistomas, dažomas blokelių mūras	25cm
	<b>Tarpbutinė pertvara</b> 25cm - glaistomas, dažomas akustinių blokelių mūras	10cm
	<b>Mūro blokelių pertvaros</b> 10cm - glaistomas, dažomas blokelių mūras (plonasluoksnis tinkas naudojamas esant dideliems pertvarų nelygumams)	

- PASTABOS:**
1. Matmenys (bendruoju atveju jei nenurodyta kitaip) pateikti centimetrais. Matmenys pateikti projektiniai, būtina tikslinti vietoje pagal faktą.
  2. Planus žiūrėti su pūviais, fasadais, konstrukcijų, inžinerinėmis dalimis.
  3. Angų dydžius ir vietas tikslinti TDP metu.
  4. Statybos darbams turi būti naudojamos tik Europos techninius liudijimus (ETL) ar Europos techninius įvertinimus (ETI) turinčios ir CE ženklų ženklintos šiltinimo sistemos. Gaminiai – pilnos komplektacijos.
  5. SK dalis turi būti parengta kvalifikuotos specialisto iki pradėdant statybos darbus. (\*) Tikslias medžiagas ir jų dydžius SK dalies rengėjas derina su Statytoju TDP metu. Medžiagų parinkimas turi atitikti energinio naudingumo skaičiavimus (A++ energinio naudingumas pastatams).
  6. Kertamų angų detalizaciją, sąramų išdėstymo planus ir altitudes žr. SK TDP dalyje.
  7. Sienų mazgus žr. SK TDP dalyje.
  8. Visus pakeitimus derinti su projekto autoriais, projekto vadovu.

VIDUTINĖ STATYBOS ZONOS ALTITUDĖ - 151.10

LAIKA	IŠLEIDIMO DATA	LAIIDOS STATUSAS. KEITIMO PRIEŽASTIS (JEI TAIKOMA)	STATINIO PROJEKTO PAVADINIMAS: DAUGIABUČIO PASTATOSAULUVOS G. 35 VILNIUJE, STATYBOS PROJEKTAS		
KVAL. PATV. DOK. NR.		Lauras Paulauskas ARCHITEKTAS mob. tel. - 86 83 48736 www.archLP.lt el.paštas - lauras.paulauskas@gmail.com	STATINIO NUMERIS IR PAVADINIMAS: 2.1 - DAUGIABUTIS NAMAS		
A 1595	PV	L.PAULASKAS	2026-02-19	DOKUMENTO PAVADINIMAS: LAIKA	
A 1595	PDV, ARCH.	L.PAULASKAS	2026-02-19	PIRMO AUKŠTO BALDŲ PLANAS, M 1:100 0	
LT	STATYTOJAS IR (ARBA) UŽSAKOVAS: O. R., P. R.			DOKUMENTO ŽYMUO: 702-4-PP-SA-1.1	LAPAS LAPŲ 1 1



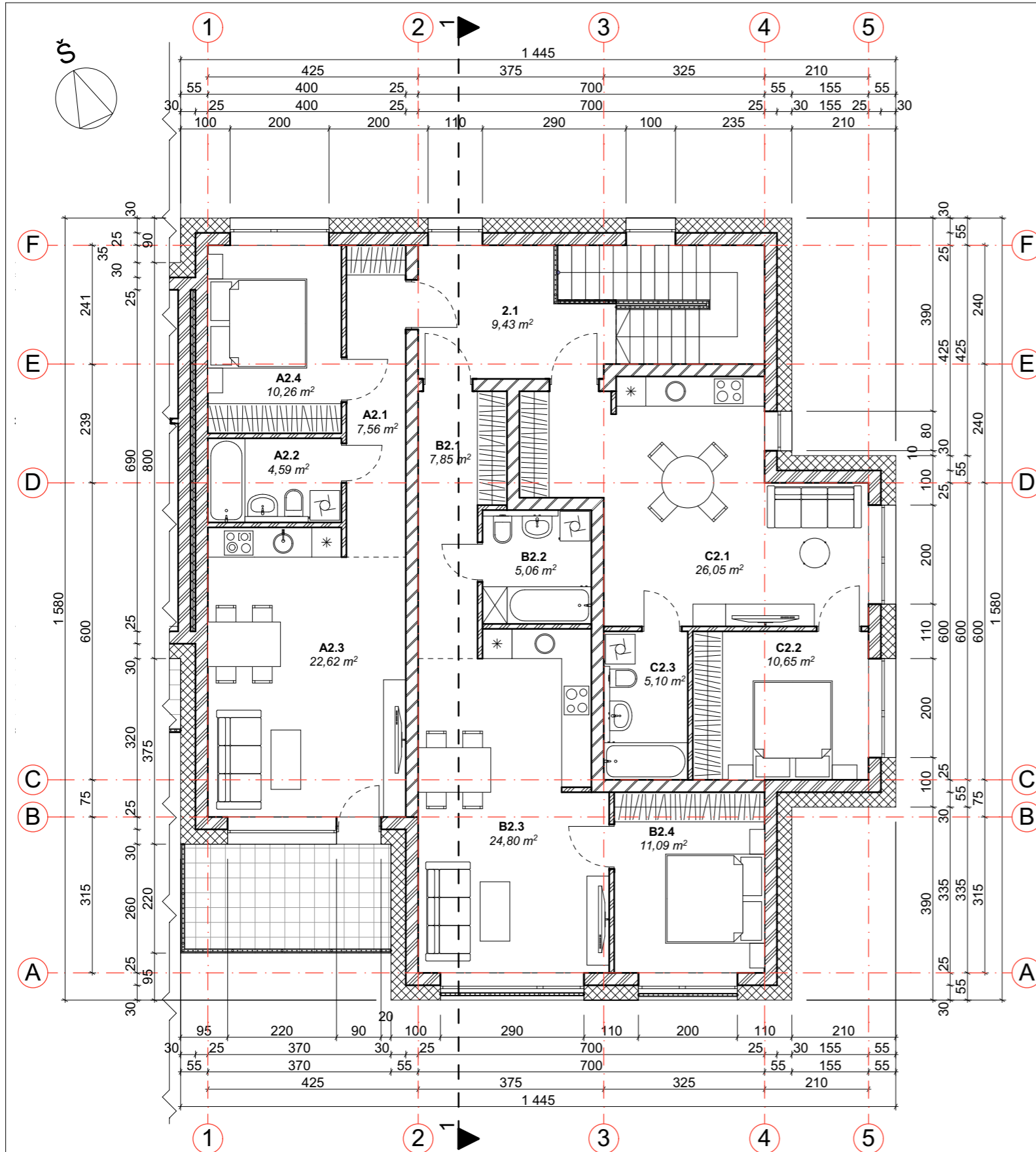
Pirmo aukšto patalpų eksplikacija		
Nr.	Patalpos pavadinimas	Plotas, kv.m.
1.1	Koridorius	11,25
A1 buto patalpų eksplikacija		
Nr.	Patalpos pavadinimas	Plotas, kv.m.
A1.1	Holas	7,56
A1.2	Vonios kamb.	4,59
A1.3	Virtuvė su svetaine	22,62
A1.4	Kambarys	10,26
		<b>45,03 m²</b>
B1 buto patalpų eksplikacija		
Nr.	Patalpos pavadinimas	Plotas, kv.m.
B1.1	Holas	7,85
B1.2	Vonios kamb.	5,06
B1.3	Virtuvė su svetaine	24,80
B1.4	Kambarys	11,09
		<b>48,80 m²</b>
C1 buto patalpų eksplikacija		
Nr.	Patalpos pavadinimas	Plotas, kv.m.
C1.1	Virtuvė su svetaine	26,05
C1.2	Kambarys	10,65
C1.3	Vonios kamb.	5,10
		<b>41,80 m²</b>

SUTARTINIS ŽYMĖJIMAS:	
	<b>Lauko atitvara</b> - apdailos sluoksnis (plonasluoksnis tinkas) 25cm - blokelių mūras $\lambda > 0.1$ W/mK 28cm - neoporos (klijuojama arba tvirtinama mechanškai) $\lambda > 0.033$ W/mK - armavimo sluoksnis (armuojantis tinkelis) - fasado apdaila
	<b>Tarpbutinė pertvara</b> 25cm - glaistomas, dažomas blokelių mūras 10cm - neoporos (klijuojama arba tvirtinama mechanškai) $\lambda > 0.033$ W/mK 25cm - glaistomas, dažomas blokelių mūras
	<b>Tarpbutinė pertvara</b> 25cm - glaistomas, dažomas akustinių blokelių mūras
	<b>Mūro blokelių pertvaros</b> 10cm - glaistomas, dažomas blokelių mūras (plonasluoksnis tinkas naudojamas esant dideliems pertvarų nelygumams)

- PASTABOS:**
- Matmenys (bendruoju atveju jei nenurodyta kitaip) pateikti centimetrais. Matmenys pateikti projektiniai, būtina tikslinti vietoje pagal faktą.
  - Planus žiūrėti su pjūviais, fasadais, konstrukcijų, inžinerinėmis dalimis.
  - Angų dydžius ir vietas tikslinti TDP metu.
  - Statybos darbams turi būti naudojamos tik Europos techninius liudijimus (ETL) ar Europos techninius įvertinimus (ETI) turinčios ir CE ženklų ženklintos šiltinimo sistemos. Gaminiai – pilnos komplektacijos.
  - SK dalis turi būti parengta kvalifikuotos specialisto iki pradėdant statybos darbus. (\*) Tikslias medžiagas ir jų dydžius SK dalies rengėjas derina su Statytoju TDP metu. Medžiagų parinkimas turi atitikti energinio naudingumo skaičiavimus (A++ energinio naudingumas pastatams).
  - Kertamų angų detalizaciją, sąramų išdėstymo planus ir altitudes žr. SK TDP dalyje.
  - Sienų mazgus žr. SK TDP dalyje.
  - Visus pakeitimus derinti su projekto autoriais, projekto vadovu.

VIDUTINĖ STATYBOS ZONOS ALTITUDĖ - 151.10

LAIKA	IŠLEIDIMO DATA	LAIIDOS STATUSAS. KEITIMO PRIEŽASTIS (JEI TAIKOMA)	
KVAL. PATV. DOK. NR.		Lauras Paulauskas ARCHITEKTAS mob. tel. - 86 83 48736 www.archLP.lt el.paštas - lauras.paulauskas@gmail.com	
A 1595	PV	L.PAULASKAS 2026-02-19	
A 1595	PDV, ARCH.	L.PAULASKAS 2026-02-19	
<b>STATINIO PROJEKTO PAVADINIMAS:</b> DAUGIABUČIO PASTATOSAULUVOS G. 35 VILNIUJE, STATYBOS PROJEKTAS		<b>STATINIO NUMERIS IR PAVADINIMAS:</b> 2.1 - DAUGIABUTIS NAMAS	
<b>DOKUMENTO PAVADINIMAS:</b> PIRMO AUKŠTO PERTVARŲ PRIRIŠIMO PLANAS, M 1:100			
LT	<b>STATYTOJAS IR (ARBA) UŽSAKOVAS:</b> O. R., P. R.	<b>DOKUMENTO ŽYMUO:</b> 702-4-PP-SA-1.2	
		LAPAS	LAPŲ
		0	1
		1	1



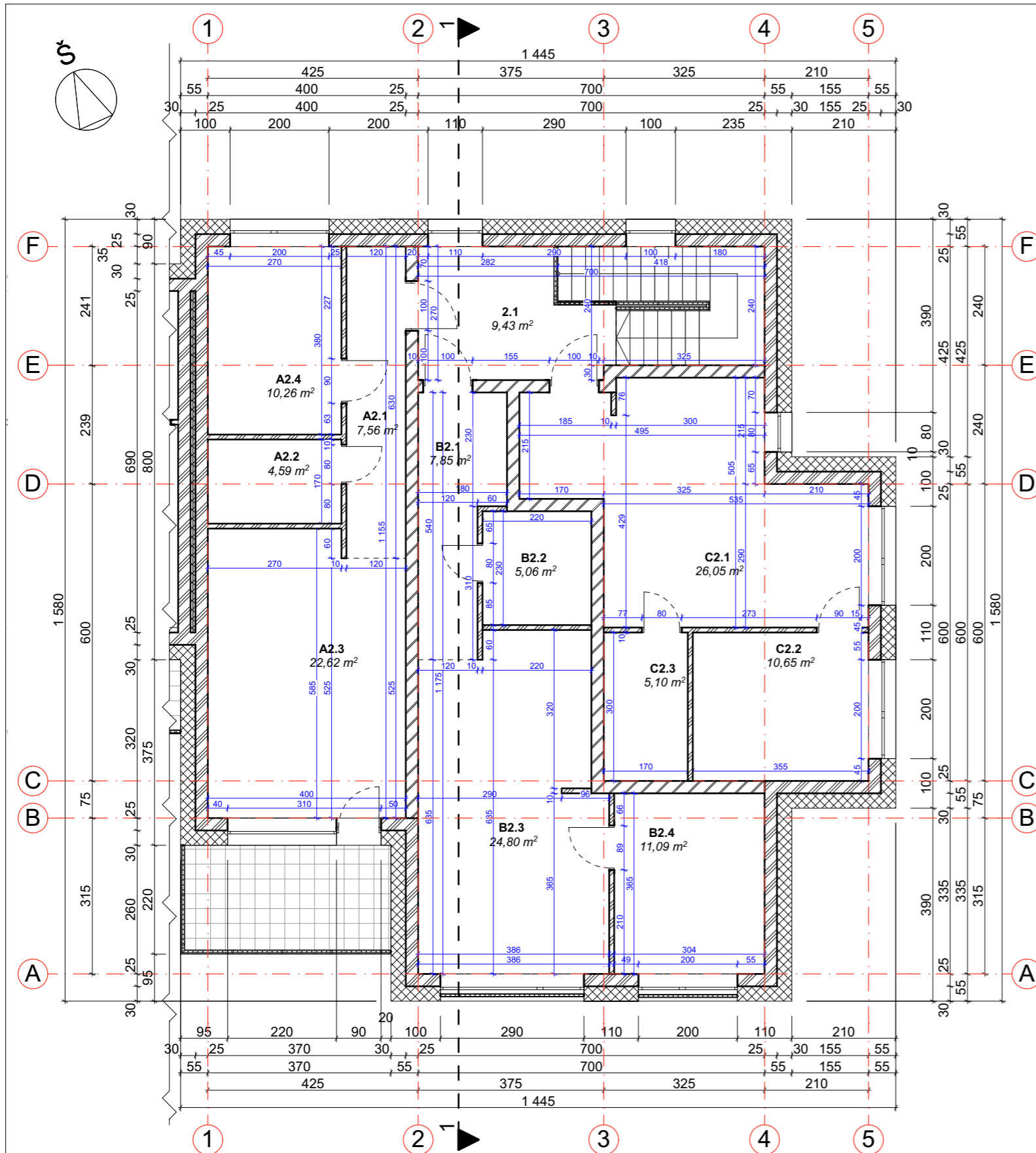
Antro aukšto patalpų eksplikacija		
Nr.	Patalpos pavadinimas	Plotas, kv.m.
2.1	Koridorius	9,43
A2 buto patalpų eksplikacija		
Nr.	Patalpos pavadinimas	Plotas, kv.m.
A2.1	Holas	7,56
A2.2	Vonios kamb.	4,59
A2.3	Virtuvė su svetaine	22,62
A2.4	Kambarys	10,26
		<b>45,03 m<sup>2</sup></b>
B2 buto patalpų eksplikacija		
Nr.	Patalpos pavadinimas	Plotas, kv.m.
B2.1	Holas	7,85
B2.2	Vonios kamb.	5,06
B2.3	Virtuvė su svetaine	24,80
B2.4	Kambarys	11,09
		<b>48,80 m<sup>2</sup></b>
C2 buto patalpų eksplikacija		
Nr.	Patalpos pavadinimas	Plotas, kv.m.
C2.1	Virtuvė su svetaine	26,05
C2.2	Kambarys	10,65
C2.3	Vonios kamb.	5,10
		<b>41,80 m<sup>2</sup></b>
Viso bendras plotas, kv.m.		
<b>291,94</b>		

SUTARTINIS ŽYMĖJIMAS:		
	<b>Lauko atitvara</b> - apdailos sluoksnis (plonasluoksnis tinkas) 25cm - blokelių mūras λ>0.1 W/mK	55cm
	28cm - neoporas (klijuojama arba tvirtinama mechanškai) λ>0.033 W/mK - armavimo sluoksnis (armuojantis tinkelis) - fasado apdaila	60cm
	<b>Tarpbutinė pertvara</b> 25cm - glaistomas, dažomas blokelių mūras 10cm - neoporas (klijuojama arba tvirtinama mechanškai) λ>0.033 W/mK 25cm - glaistomas, dažomas blokelių mūras	25cm
	<b>Tarpbutinė pertvara</b> 25cm - glaistomas, dažomas akustinių blokelių mūras	10cm
	<b>Mūro blokelių pertvaros</b> 10cm - glaistomas, dažomas blokelių mūras (plonasluoksnis tinkas naudojamas esant dideliems pertvarų nelygumams)	

- PASTABOS:**
1. Matmenys (bendruoju atveju jei nenurodyta kitaip) pateikti centimetrais. Matmenys pateikti projektiniai, būtina tikslinti vietoje pagal faktą.
  2. Planus žiūrėti su pūjviais, fasadais, konstrukcijų, inžinerinėmis dalimis.
  3. Angų dydžius ir vietas tikslinti TDP metu.
  4. Statybos darbams turi būti naudojamos tik Europos techninius liudijimus (ETL) ar Europos techninius įvertinimus (ETI) turinčios ir CE ženklų ženklinotos šiltnamio sistemos. Gaminiai – pilnos komplektacijos.
  5. SK dalis turi būti parengta kvalifikuoto specialisto iki pradedant statybos darbus. (\*) Tikslias medžiagas ir jų dydžius SK dalies rengėjas derina su Statytoju TDP metu. Medžiagų parinkimas turi atitikti energinio naudingumo skaičiavimus (A++ energinio naudingumas pastatams).
  6. Kertamų angų detalizaciją, sąramų išdėstymo planus ir altitudes žr. SK TDP dalyje.
  7. Sienų mazgus žr. SK TDP dalyje.
  8. Visus pakeitimus derinti su projekto autoriais, projekto vadovu.

VIDUTINĖ STATYBOS ZONOS ALTITUDĖ - 151.10

LAIKA	IŠLEIDIMO DATA	LAIIDOS STATUSAS. KEITIMO PRIEŽASTIS (JEI TAIKOMA)	STATINIO PROJEKTO PAVADINIMAS: DAUGIABUČIO PASTATOSAULUVOS G. 35 VILNIUJE, STATYBOS PROJEKTAS		
KVAL. PATV. DOK. NR.		Lauras Paulauskas ARCHITEKTAS mob. tel. - 86 83 48736 www.archLP.lt el.paštas - lauras.paulauskas@gmail.com	STATINIO NUMERIS IR PAVADINIMAS: 2.1 - DAUGIABUTIS NAMAS		
A 1595	PV	L.PAULASKAS	2026-02-19	DOKUMENTO PAVADINIMAS: ANTRO AUKŠTO BALDŲ PLANAS, M 1:100	
A 1595	PDV, ARCH.	L.PAULASKAS	2026-02-19		
STATYTOJAS IR (ARBA) UŽSAKOVAS: O. R., P. R.			DOKUMENTO ŽYMUO: 702-4-PP-SA-1.3		LAPAS 1
					LAPŲ 1



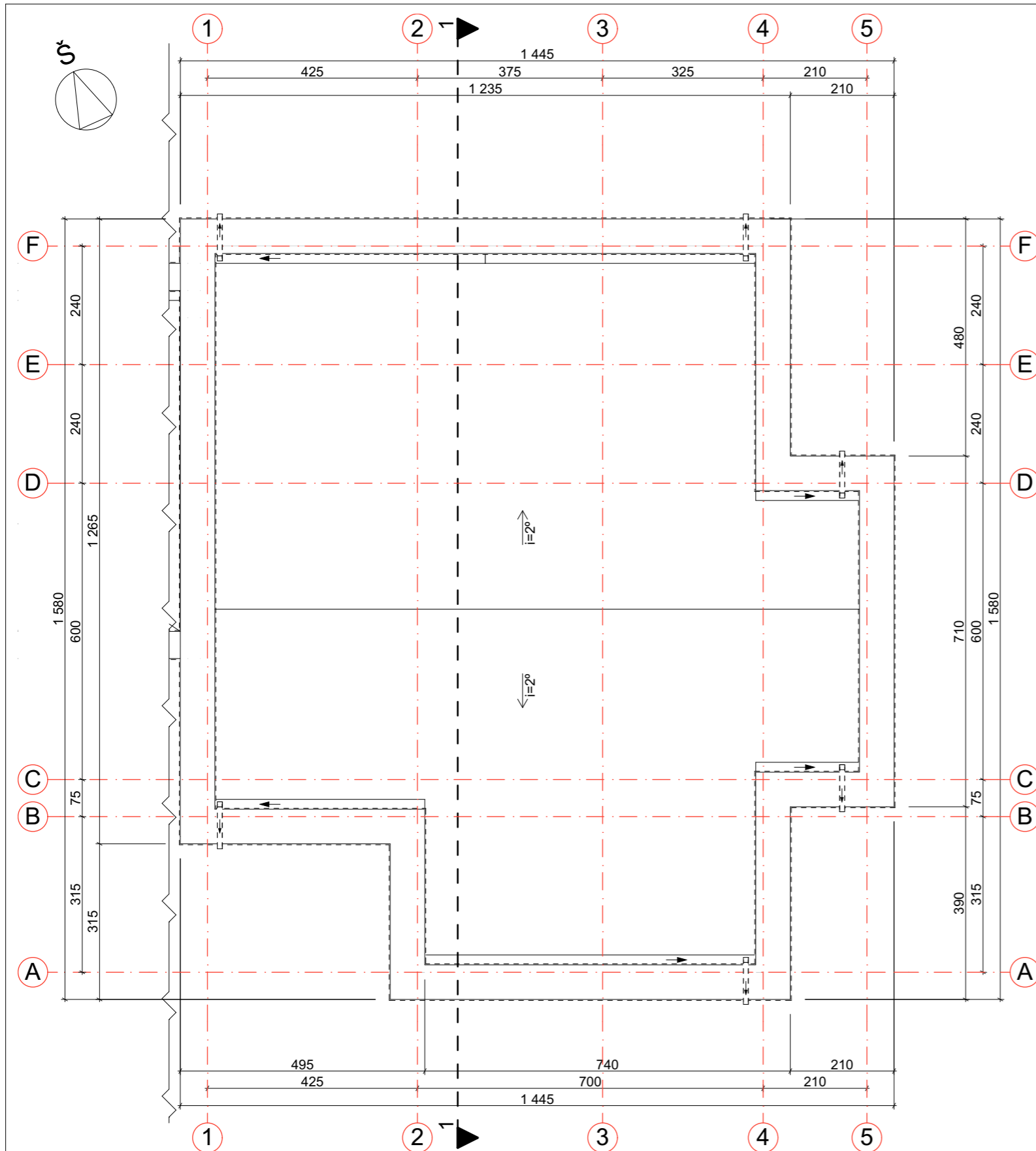
Antro aukšto patalpų eksplikacija		
Nr.	Patalpos pavadinimas	Plotas, kv.m.
2.1	Koridorius	9,43
A2 buto patalpų eksplikacija		
Nr.	Patalpos pavadinimas	Plotas, kv.m.
A2.1	Holas	7,56
A2.2	Vonios kamb.	4,59
A2.3	Virtuvė su svetaine	22,62
A2.4	Kambarys	10,26
		<b>45,03 m<sup>2</sup></b>
B2 buto patalpų eksplikacija		
Nr.	Patalpos pavadinimas	Plotas, kv.m.
B2.1	Holas	7,85
B2.2	Vonios kamb.	5,06
B2.3	Virtuvė su svetaine	24,80
B2.4	Kambarys	11,09
		<b>48,80 m<sup>2</sup></b>
C2 buto patalpų eksplikacija		
Nr.	Patalpos pavadinimas	Plotas, kv.m.
C2.1	Virtuvė su svetaine	26,05
C2.2	Kambarys	10,65
C2.3	Vonios kamb.	5,10
		<b>41,80 m<sup>2</sup></b>
		<b>Viso bendras plotas, kv.m.</b>
		<b>291,94</b>

SUTARTINIS ŽYMĖJIMAS:	
	<b>Lauko atitvara</b> - apdailos sluoksnis (plonasluoksnis tinkas) 25cm - blokelių mūras $\lambda > 0.1$ W/mK 28cm - neoporos (klijuojama arba tvirtinama mechanškai) $\lambda > 0.033$ W/mK - armavimo sluoksnis (armuojantis tinkelis) - fasado apdaila
	<b>Tarpbutinė pertvara</b> 25cm - glaistomas, dažomas blokelių mūras 10cm - neoporos (klijuojama arba tvirtinama mechanškai) $\lambda > 0.033$ W/mK 25cm - glaistomas, dažomas blokelių mūras
	<b>Tarpbutinė pertvara</b> 25cm - glaistomas, dažomas akustinių blokelių mūras
	<b>Mūro blokelių pertvaros</b> 10cm - glaistomas, dažomas blokelių mūras (plonasluoksnis tinkas naudojamas esant dideliems pertvarų nelygumams)

- PASTABOS:**
1. Matmenys (bendruoju atveju jei nenurodyta kitaip) pateikti centimetrais. Matmenys pateikti projektiniai, būtina tikslinti vietoje pagal faktą.
  2. Planus žiūrėti su pjūviais, fasadais, konstrukcijų, inžinerinėmis dalimis.
  3. Angų dydžius ir vietas tikslinti TDP metu.
  4. Statybos darbams turi būti naudojamos tik Europos techninius liudijimus (ETL) ar Europos techninius įvertinimus (ETI) turinčios ir CE ženklų ženklinotos šiluminės sistemos. Gaminiai – pilnos komplektacijos.
  5. SK dalis turi būti parengta kvalifikuoto specialisto iki pradėjant statybos darbus. (\*) Tikslias medžiagas ir jų dydžius SK dalies rengėjas derina su Statytoju TDP metu. Medžiagų parinkimas turi atitikti energinio naudingumo skaičiavimus (A++ energinio naudingumas pastatams).
  6. Kertamų angų detalizaciją, sąramų išdėstymo planus ir altitudes žr. SK TDP dalyje.
  7. Sienų mazgus žr. SK TDP dalyje.
  8. Visus pakeitimus derinti su projekto autoriais, projekto vadovu.

VIDUTINĖ STATYBOS ZONOS ALTITUDĖ - 151.10

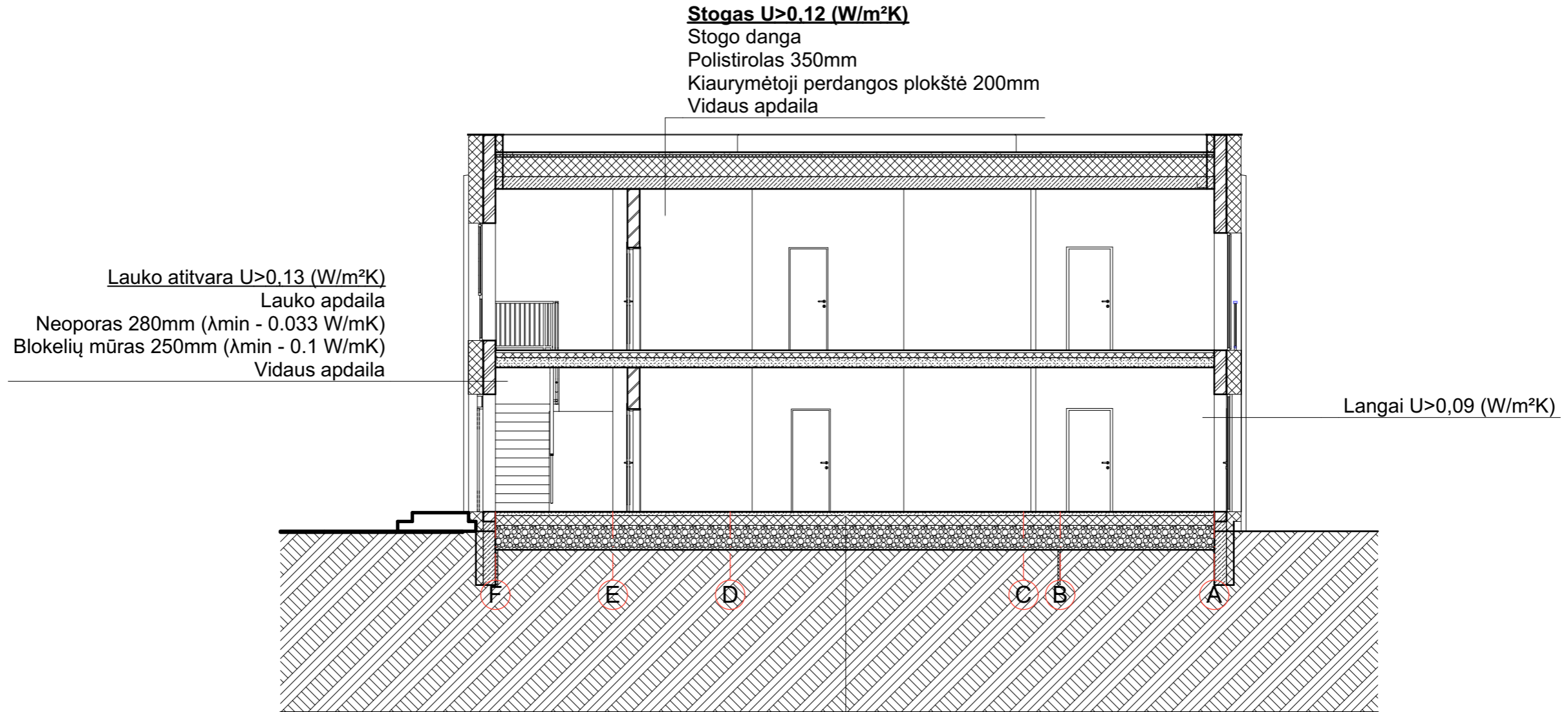
LAIKA	IŠLEIDIMO DATA	LAIIDOS STATUSAS. KEITIMO PRIEŽASTIS (JEI TAIKOMA)
A 1595	PV	L.PAULASKAS
A 1595	PDV, ARCH.	L.PAULASKAS
<b>STATINIO PROJEKTO PAVADINIMAS:</b> DAUGIABUČIO PASTATOSAULUVOS G. 35 VILNIUJE, STATYBOS PROJEKTAS		
<b>STATINIO NUMERIS IR PAVADINIMAS:</b> 2.1 - DAUGIABUTIS NAMAS		
<b>DOKUMENTO PAVADINIMAS:</b> ANTRO AUKŠTO PERTVARŲ PRIRĖSIMO PLANAS, M 1:100		
<b>DOKUMENTO ŽYMUO:</b> 702-4-PP-SA-1.4		
<b>STATYTOJAS IR (ARBA) UŽSAKOVAS:</b> O. R., P. R.		
<b>LAIDA</b>		
<b>LAPAS</b>		
<b>LAPŲ</b>		



- PASTABOS:**
1. Matmenys (bendruoju atveju jei nenurodyta kitaip) pateikti centimetrais. Matmenys pateikti projektiniai, būtina tikslinti vietoje pagal faktą.
  2. Planus žiūrėti su pjūviais, fasadais, konstrukcijų, inžinerinėmis dalimis.
  3. Angų dydžius ir vietas tikslinti TDP metu.
  4. Statybos darbams turi būti naudojamos tik Europos techninius liudijimus (ETL) ar Europos techninius įvertinimus (ETI) turinčios ir CE ženklų ženklinotos šiltinimo sistemos. Gaminiai – pilnos komplektacijos.
  5. SK dalis turi būti parengta kvalifikuoto specialisto iki pradedant statybos darbus. (\*) Tikslias medžiagas ir jų dydžius SK dalies rengėjas derina su Statytoju TDP metu. Medžiagų parinkimas turi atitikti energinio naudingumo skaičiavimus (A++ energinio naudingumas pastatams).
  6. Kertamų angų detalizaciją, sąramų išdėstymo planus ir altitudes žr. SK TDP dalyje.
  7. Sienų mazgus žr. SK TDP dalyje.
  8. Visus pakeitimus derinti su projekto autoriais, projekto vadovu.

VIDUTINĖ STATYBOS ZONOS ALTITUDĖ - 151.10

LAIDA	IŠLEIDIMO DATA	LAIIDOS STATUSAS. KEITIMO PRIEŽASTIS (JEI TAIKOMA)			
			<b>STATINIO PROJEKTO PAVADINIMAS:</b> DAUGIABUČIO PASTATOSAULUVOS G. 35 VILNIUJE, STATYBOS PROJEKTAS		
			<b>DOKUMENTO PAVADINIMAS:</b> STOGO PLANAS, M 1:100		
LT		<b>STATYTOJAS IR (ARBA) UŽSAKOVAS:</b> O. R., P. R.	LAPAS	LAPŲ	
			1	1	



**Grindys ant grunto U>0.14 (W/m²K)**

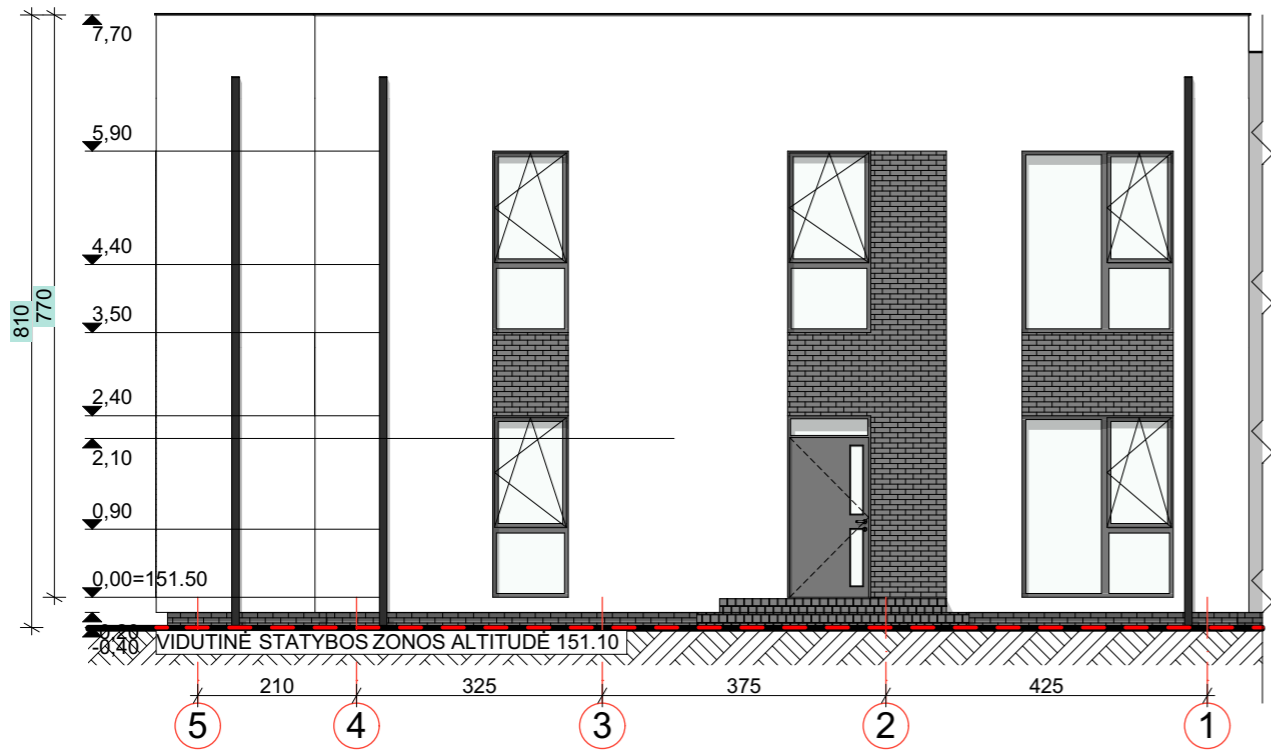
Grindų danga  
 Išlyginamasis betono sluoksnis 50mm  
 Šilumos izoliacija: polistirolas 250mm  
 Hidroizoliacija  
 Išlyginamasis armuoto betono sluoksnis 50mm  
 Stambus žvyras 300mm  
 Sutankintas gruntas

VIDUTINĖ STATYBOS ZONOS ALTITUDĖ - 151.10

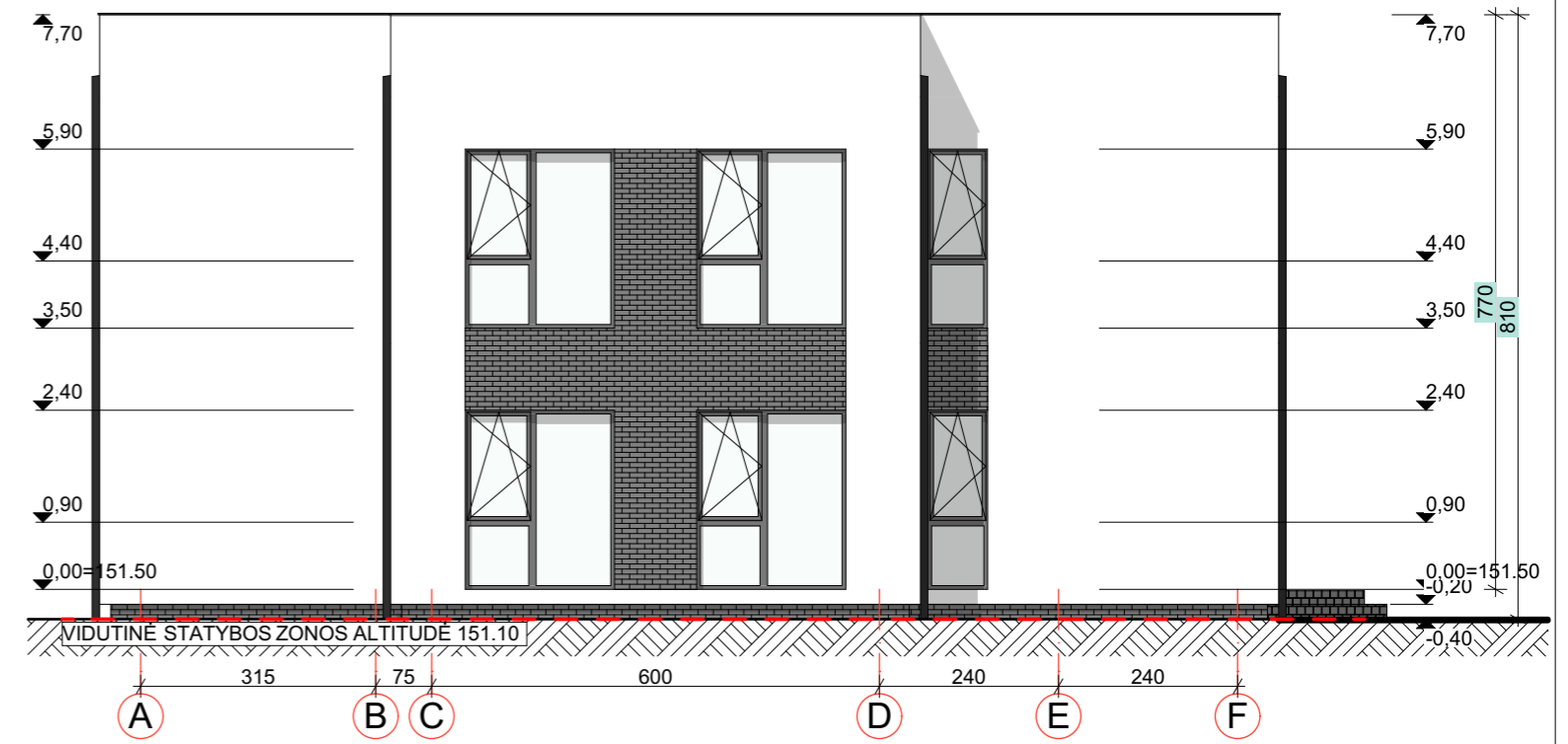
LAIDA	IŠLEIDIMO DATA	LAIIDOS STATUSAS. KEITIMO PRIEŽASTIS (JEI TAIKOMA)			
			<b>STATINIO PROJEKTO PAVADINIMAS:</b> DAUGIABUČIO PASTATOSAULUVOS G. 35 VILNIUJE, STATYBOS PROJEKTAS		
			<b>STATINIO NUMERIS IR PAVADINIMAS:</b> 2.1 - DAUGIABUTIS NAMAS		
			<b>DOKUMENTO PAVADINIMAS:</b> ARCHITEKTŪRINIS PJŪVIS 1-1, M 1:100		LAIDA
					0
			<b>STATYTOJAS IR (ARBA) UŽSAKOVAS:</b> O. R., P. R.		<b>DOKUMENTO ŽYMUO:</b> 702-4-PP-SA-2.1
LT			LAPAS	LAPŲ	
			1	1	

**PASTABOS:**

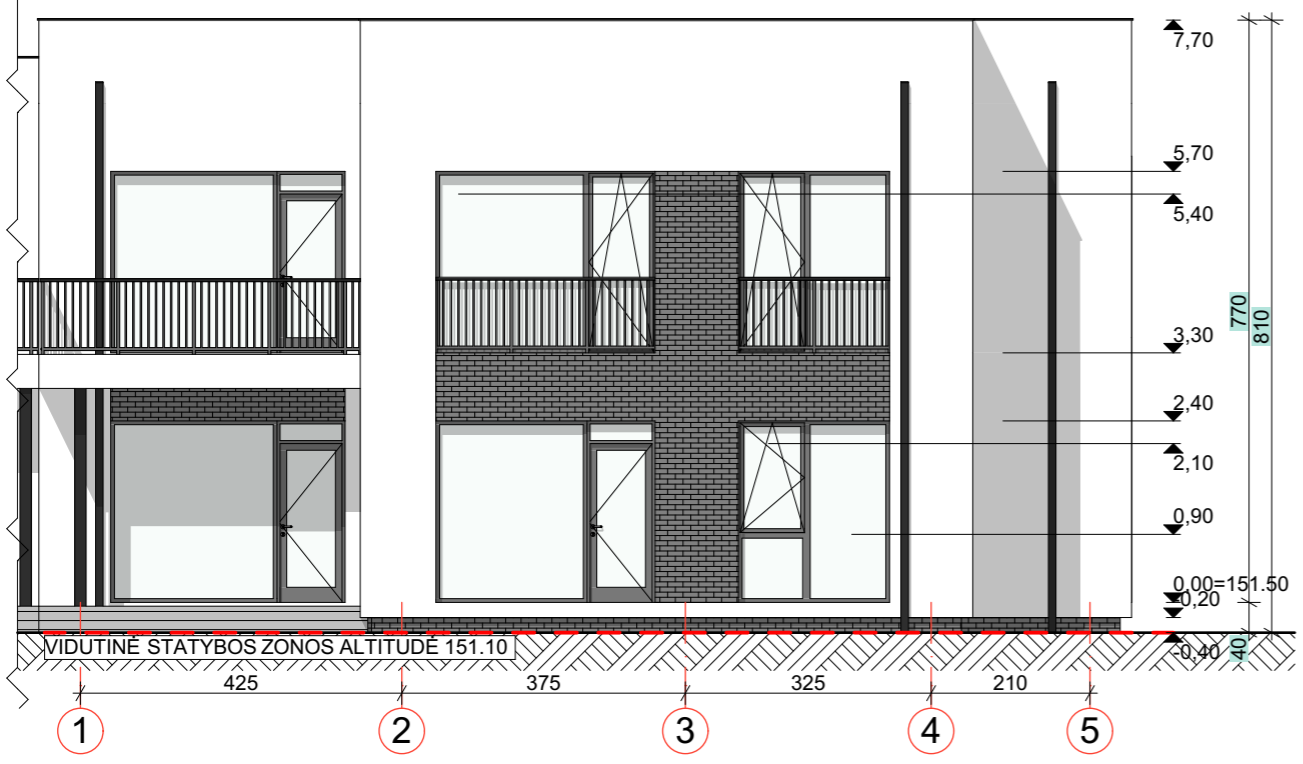
- (\*) Numatytas fasado apdailas, medžiagiškumą, spalvinį sprendimą, angų dydžius ir vietas - galima pakeisti į panašias.
- Matmenys (bendruoju atveju jei nenurodyta kitaip) pateikti centimetrais, altitudės - metrais. Matmenys pateikti projektiniai, būtina tikslinti vietoje pagal faktą.
- Planus žiūrėti su pjūviais, fasadais, konstrukcijų, inžinerinėmis dalimis.
- Angų dydžius ir vietas tikslinti statybos metu.
- Statybos darbams turi būti naudojamos tik Europos techninius liudijimus (ETL) ar Europos techninius įvertinimus (ETI) turinčios ir CE ženklų ženkintos šiluminės sistemos. Gaminiai – pilnos komplektacijos.
- SK dalis turi būti parengta kvalifikuotos specialisto iki pradedant statybos darbus. Tikslias medžiagas ir jų dydžius SK dalies rengėjas derina su Statytoju. Medžiagų parinkimas turi atitikti energinio naudingumo skaičiavimus (A++ energinio naudingumas pastatams).
- Kertamų angų detalizaciją, saramų išdėstymo planus ir altitudes žr. SK dalyje.
- Parapetų, sienų, stogo mazgus žr. SK dalyje.
- Nutekamieji vamzdžiai ir latakai - pagal sisteminį pasirinktos firmos katalogą (latakas - 150 mm, lietvamzdis - 100 mm). Lietvamzdziai ir latakai montuojami pagal STR 2.04.01:2018 "Pastatų atitvaros. Sienos, stogai, langai ir išorinės įėjimo durys" 11 skirsnio 73 p.
- Sniego gaudytuvai privalomi įrengti dengtų stogų atbrailose - virš įėjimų į pastatą ir kitose žmonių vaikščiojimo zonose. Sniego gaudytuvai įrengiami pagal STR 2.04.01:2018 "Pastatų atitvaros. Sienos, stogai, langai ir išorinės įėjimo durys" 11 skirsnio 73.7 p.
- Langai/vitrinos, durys/vartai privalo atitikti STR 2.04.01:2018 "Pastatų atitvaros. sienos, stogai, langai ir išorės įėjimo durys". Prieš pradedant gaminti gaminius Gamintojas privalo išmatuoti suformuotas angas. Gaminų atitikimas angoms yra Gamintojo atsakomybė. Gaminiai į statybos vietą turi būti pristatomi pilnai sukomplektuoti (su furnitūra, tvirtinimo elementais, tarpinėmis ir pan.) Gaminiai privalo būti sertifikuoti, atitikti galiojančias normas.
- Langai/vitrinos, durys/vartai rekomenduojami su gamykline apdaila. Palangės numatomos aliumininės su užbaigimo detale.
- Langai/vitrinos, durys/vartai montuojamos pagal Gamintojo instrukcijas.
- Visus pakeitimus derinti su projekto autoriais, projekto vadovu.



Fasadas tarp ašiu 5-1



Fasadas tarp ašiu A-F



Fasadas tarp ašiu 1-5

**SUTARTINIS ŽYMĖJIMAS:**

	Šviesios spalvos struktūrinis tinkas
	Tamsios spalvos apdailinės klinkerio plytos
	Terasinės dailylentės

VIDUTINĖ STATYBOS ZONOS ALTITUDĖ - 151.10

- PASTABOS:**
- (\*) Numatytas fasado apdailas, medžiagiškumą, spalvinį sprendimą, angų dydžius ir vietas - galima pakeisti į panašias.
  - Matmenys (bendruoju atveju jei nenurodyta kitaip) pateikti centimetrais, altitudės - metrais. Matmenys pateikti projektiniai, būtina tikslinti vietoje pagal faktą.
  - Planus žiūrėti su pjūviais, fasadais, konstrukcijų, inžinerinėmis dalimis.
  - Angų dydžius ir vietas tikslinti statybos metu.
  - Statybos darbus turi būti naudojamos tik Europos techninius liudijimus (ETL) ar Europos techninius įvertinimus (ETI) turinčios ir CE ženklą ženkintos šiluminės sistemos. Gaminiai – pilnos komplektacijos.
  - SK dalis turi būti parengta kvalifikuotos specialisto iki pradedant statybos darbus. Tikslias medžiagas ir jų dydžius SK dalies rengėjas derina su Statytoju. Medžiagų parinkimas turi atitikti energinio naudingumo skaičiavimus (A++ energinio naudingumas pastatams).
  - Kertamų angų detalizaciją, sąramų išdėstymo planus ir altitudes žr. SK dalyje.
  - Parapetų, sienų, stogo mazgus žr. SK dalyje.
  - Nutekamieji vamzdžiai ir latakai - pagal sisteminį pasirinktos firmos katalogą (latakas - 150 mm, lietvamzdis - 100 mm). Lietvamzdžiai ir latakai montuojami pagal STR 2.04.01:2018 "Pastatų atitvaros. Sienos, stogai, langai ir išorinės įėjimo durys" 11 skirsnio 73 p.
  - Sniego gaudytuvai privalomi įrengti dengtų stogų atbrailose - virš įėjimų į pastatą ir kitose žmonių vaikščiojimo zonose. Sniego gaudytuvai įrengiami pagal STR 2.04.01:2018 "Pastatų atitvaros. Sienos, stogai, langai ir išorinės įėjimo durys" 11 skirsnio 73.7 p.
  - Langai/vitrinės, durys/vartai privalo atitikti STR 2.04.01:2018 "Pastatų atitvaros. sienos, stogai, langai ir išorės įėjimo durys". Prieš pradedant gaminti gaminius Gamintojas privalo išmatuoti suformuotas angas. Gaminų atitikimas angoms yra Gamintojo atsakomybė. Gaminiai į statybos vietą turi būti pristatomi pilnai sukomplektuoti (su furnitūra, tvirtinimo elementais, tarpinėmis ir pan.) Gaminiai privalo būti sertifikuoti, atitikti galiojančias normas.
  - Langai/vitrinės, durys/vartai rekomenduojami su gamykline apdaila. Palangės numatomos aliumininės su užbaigimo detale.
  - Langai/vitrinės, durys/vartai montuojamos pagal Gamintojo instrukcijas.
  - Visus pakeitimus derinti su projekto autoriais, projekto vadovu.

LAIDA	IŠLEIDIMO DATA	LAIIDOS STATUSAS. KEITIMO PRIEŽASTIS (JEI TAIKOMA)	STATINIO PROJEKTO PAVADINIMAS: DAUGIABUČIO PASTATOSAULUVOS G. 35 VILNIUJE, STATYBOS PROJEKTAS		
			STATINIO NUMERIS IR PAVADINIMAS: 2.1 - DAUGIABUTIS NAMAS		
			DOKUMENTO PAVADINIMAS:		LAIDA
			FASADAI TARP AŠIŲ, M 1:100		0
			DOKUMENTO ŽYMUO: 702-4-PP-SA-3.1		LAPAS
			STATYTOJAS IR (ARBA) UŽSAKOVAS: O. R., P. R.		LAPŲ
					1
					1



Nagrinėjamas sklypas  
(Sauluvos g. 35)

Sauluvos g.



Generic Perspective

LAIDA	IŠLEIDIMO DATA	LAIDOS STATUSAS. KEITIMO PRIEŽASTIS (JEI TAIKOMA)			
		<b>L</b> <b>arch</b>		<b>Lauras Paulauskas</b> ARCHITEKTAS mob. tel. - 86 83 48736 www.archLP.lt el.paštas - lauras.paulauskas@gmail.com	<b>STATINIO PROJEKTO PAVADINIMAS:</b> DAUGIABUČIO PASTATOSAULUVOS G. 35 VILNIUJE, STATYBOS PROJEKTAS
KVAL. PATV. DOK. NR.					<b>STATINIO NUMERIS IR PAVADINIMAS:</b> 2.1 - DAUGIABUTIS NAMAS
A 1595	PV	L.PAULASKAS		2026-02-19	
A 1595	PDV, ARCH.	L.PAULASKAS		2026-02-19	
					<b>DOKUMENTO PAVADINIMAS:</b> 3D
					<b>DOKUMENTO ŽYMUO:</b> 702-4-PP-SA-702
LT		<b>STATYTOJAS IR (ARBA) UŽSAKOVAS:</b> O. R., P. R.			LAPAS 1
					LAPŲ 1