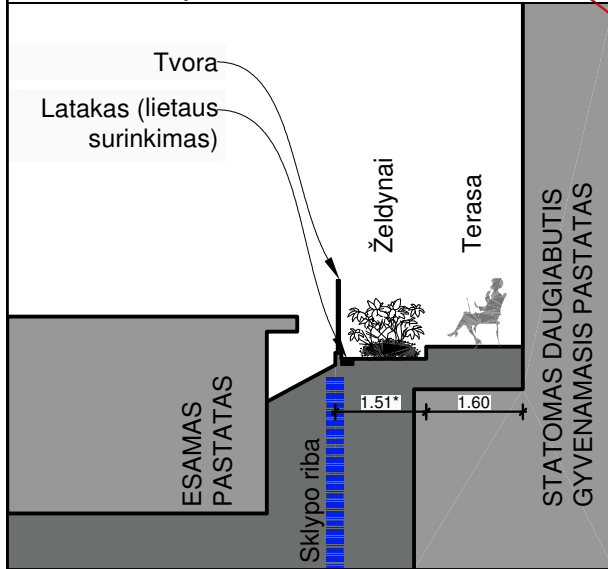
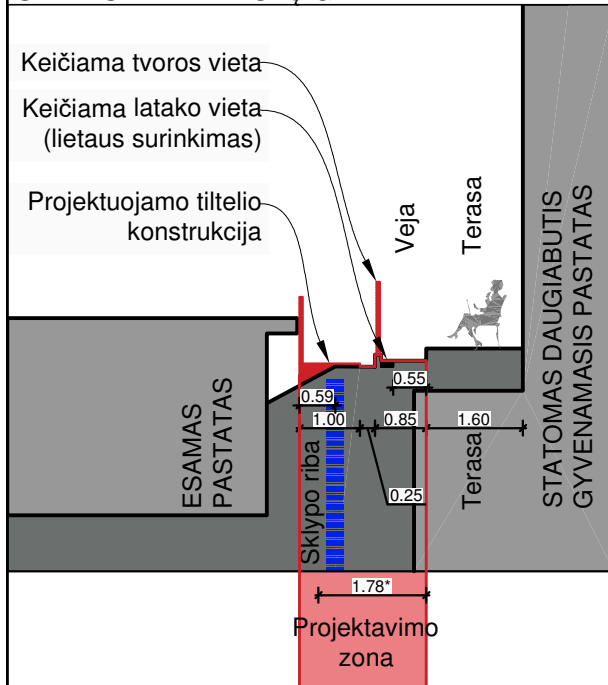


"C" ZONOS TILTELIS

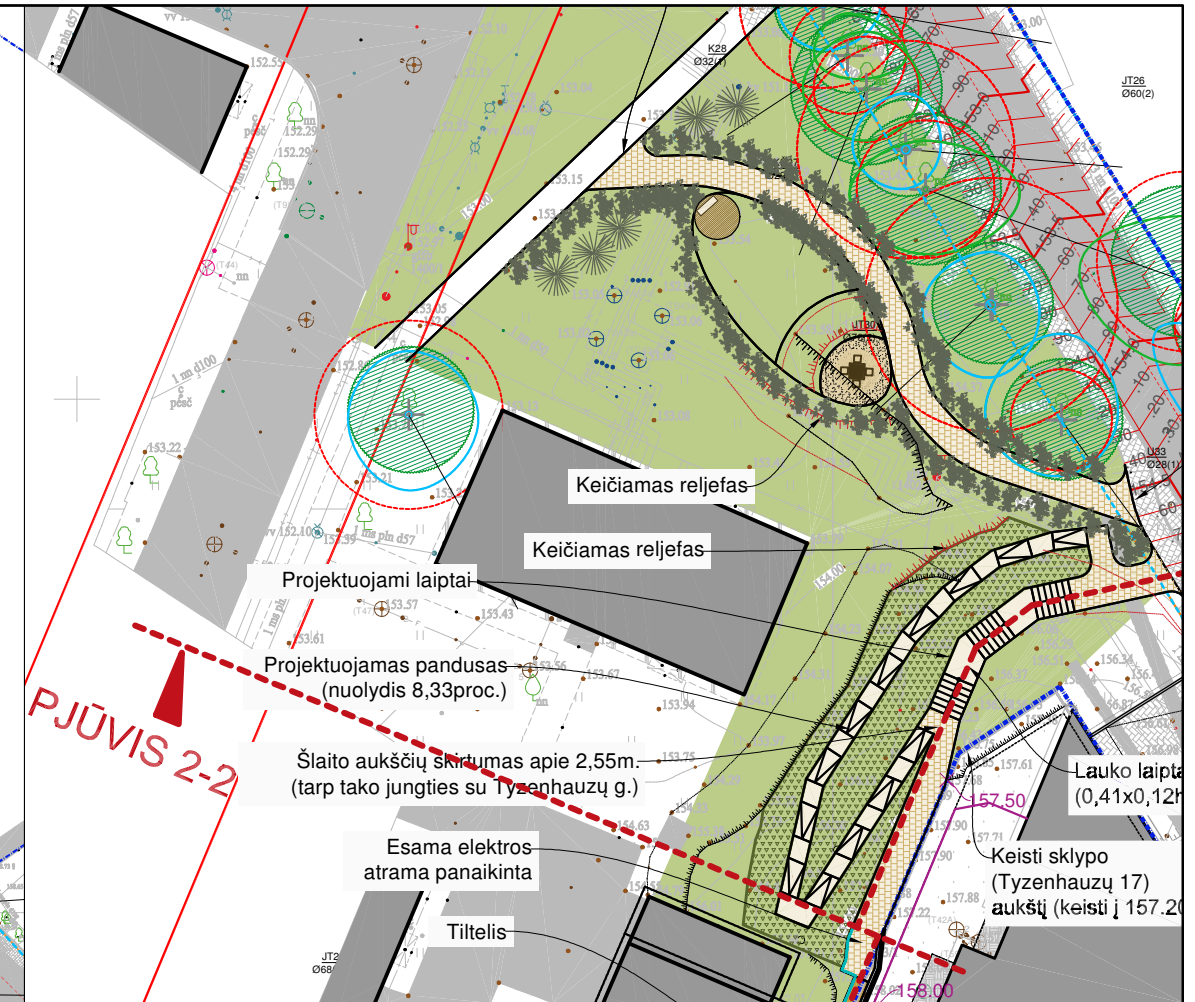
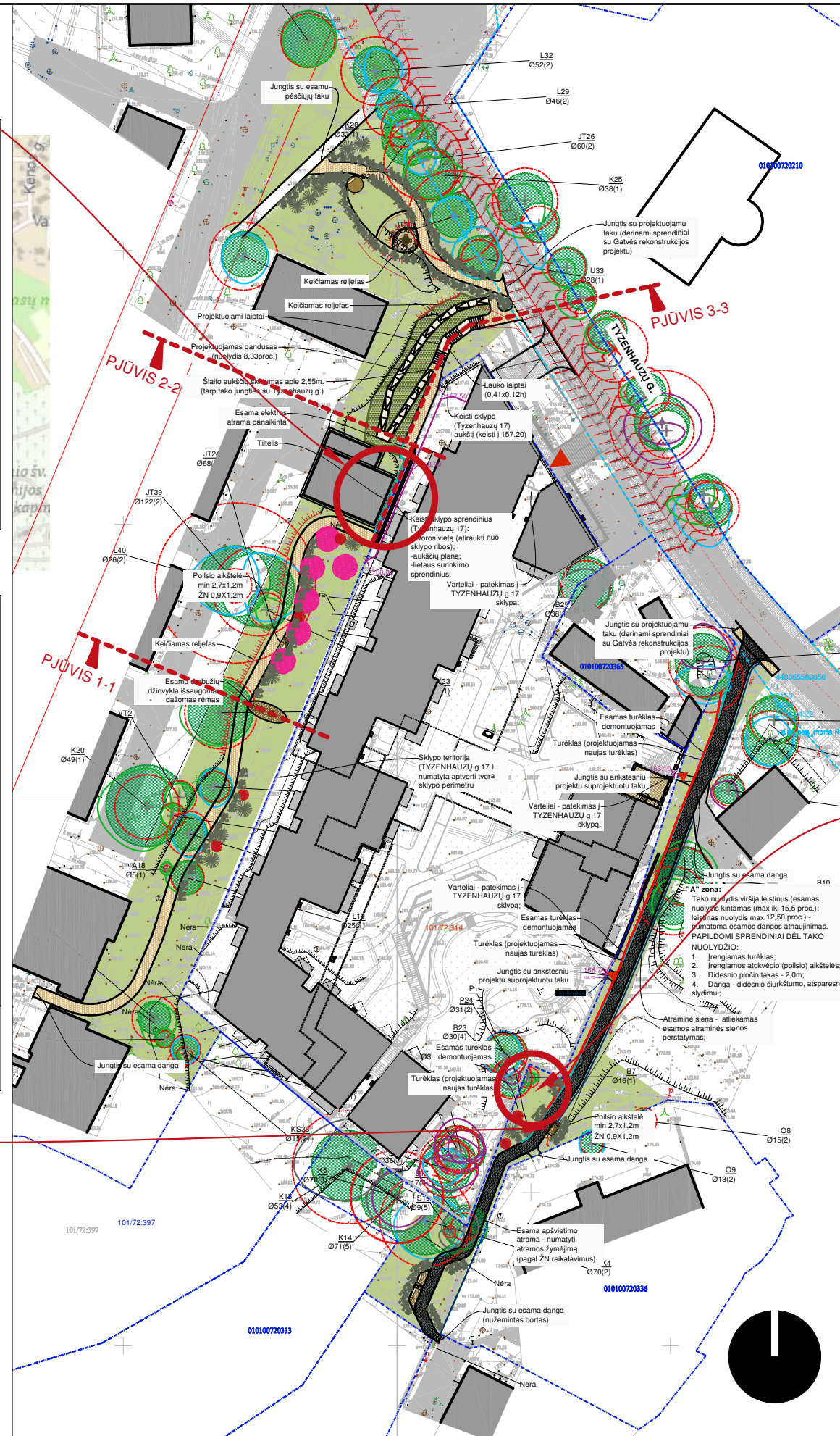
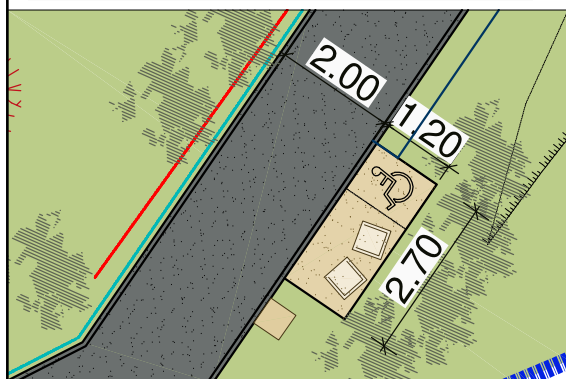
SUPROJEKTUOTI SPRENDINIAI SKLYPE TYZENHAUZŲ G. 17:



TILTELIS - SIŪLOMI SPRENDINIAI TIES SKLYPU TYZENHAUZŲ G. 17:



"A" ZONOS POILSIO AIKŠTELĖ



"B" ZONA

ESAMŲ ŽELDYNŲ TVARKYMAS:

- dalies krūmų retinimas;
- naujų augalų papildymas;



SUTARTINIAI ŽYMĖJIMAI	
Žym.	Eksplicacija
	Kaimyninių sklypų ribos
	Gatvės statinio ribos (440065583656)
	Projekto ribos
	Pastatai
	Šlaitai
	Patekimas į sklypą Tyzenhauzų g 17
PROJEKTUOJAMI SPRENDINIAI	
	Gatvės bortas
	Žemintas bortas
	Vejos bortas
	Pėsčiųjų takai (plytelės/trinkelės)
	Pėsčiųjų takai (asfaltas/betonas)
	Pėsčiųjų takai (skalda)
	Želdynai, veja
	Tvora
	Esamas turėklas (demontuojamas)
	Šiukšliadėžė
	Suoliukas
	Kėdė
	Šlaitai - formuojamas naujas reljefas
ŽELDYNAI	
	Esami saugomi medžiai
	Sodinamas medis/krūmas
	Žemaūgiai želdynai (krūmai)
	Žemaūgiai želdynai - šlaito apželdinimas

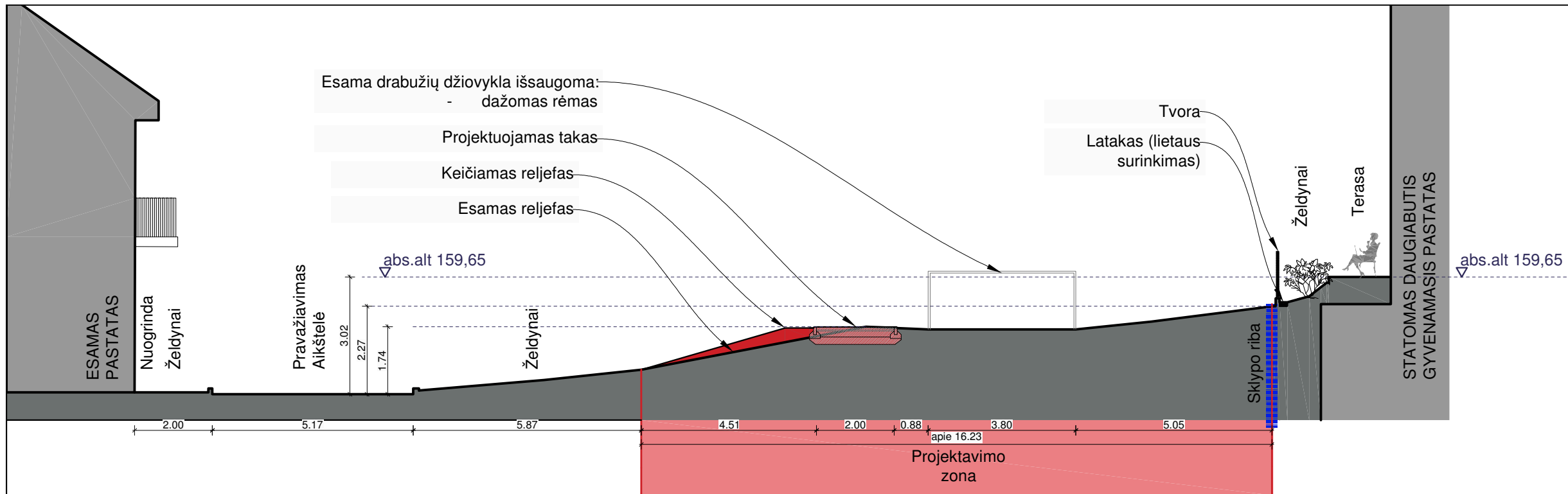
PASTABA:
1. Projektiniai sprendiniai tikslinami;

Objektas:
VIEŠOSIOS ERDVĖS TIES TYZENHAUZŲ G. 17, VILNIUJE, SUTVARKYMO PROJEKTAS

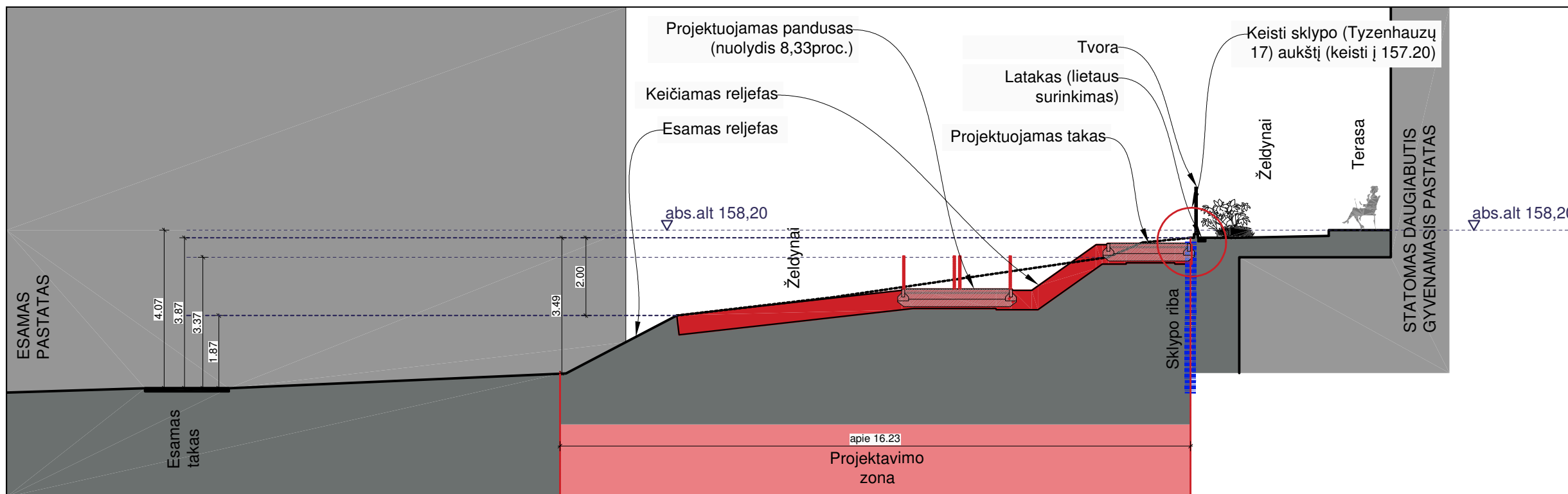
Brėžinio pavadinimas:
Sklypo planas M1:1000

1 variantas

PJŪVIS 1-1



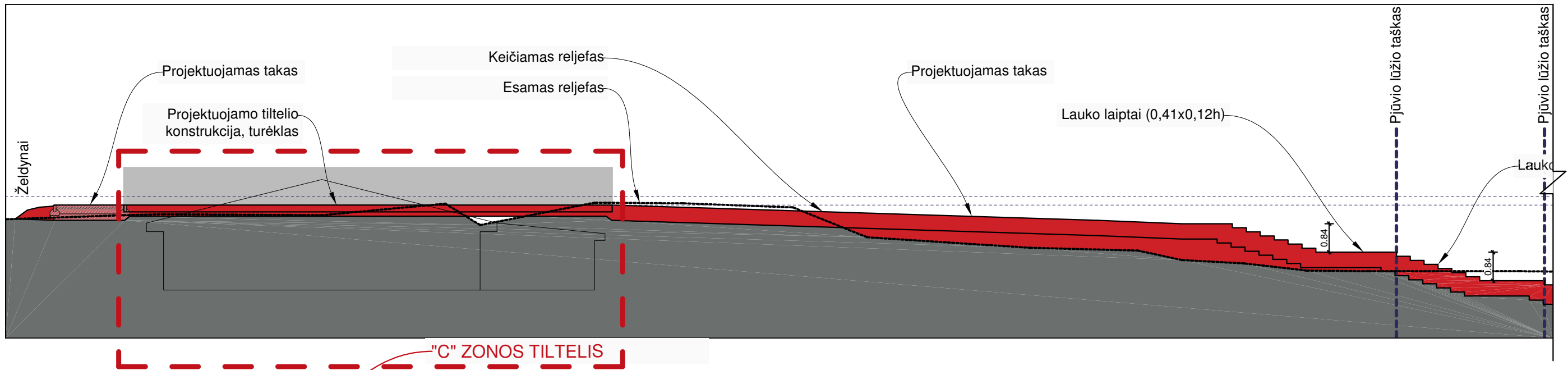
PJŪVIS 2-2



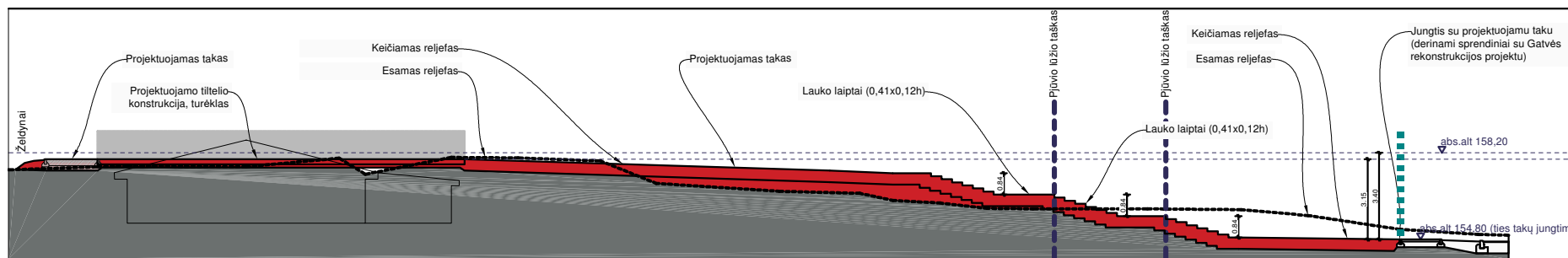
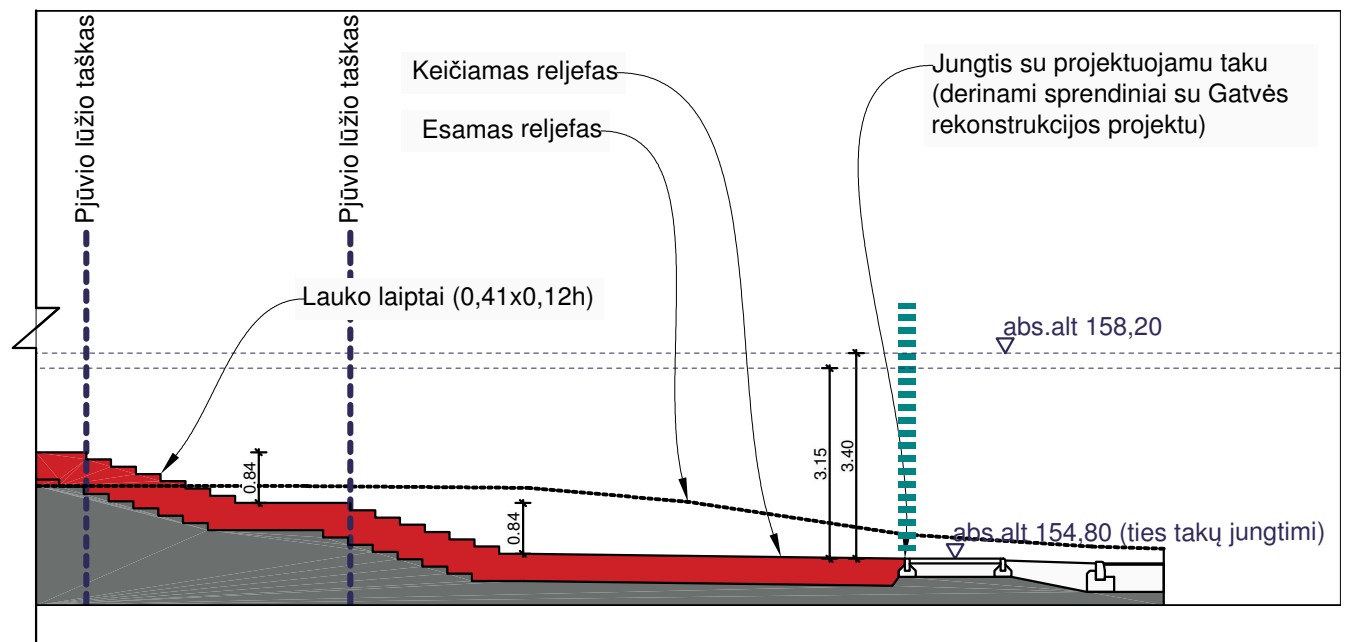
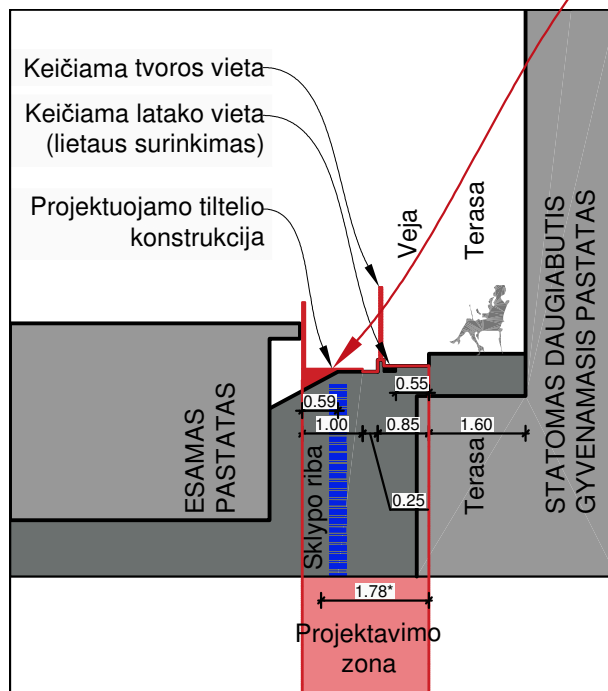
Objektas:
**VIEŠOSIOS ERDVĖS TIES TYZENHAUZŲ G. 17, VILNIUJE,
 SUTVARKYMO PROJEKTAS**

Brėžinio pavadinimas:
PJŪVIAI 1-1; 2-2;

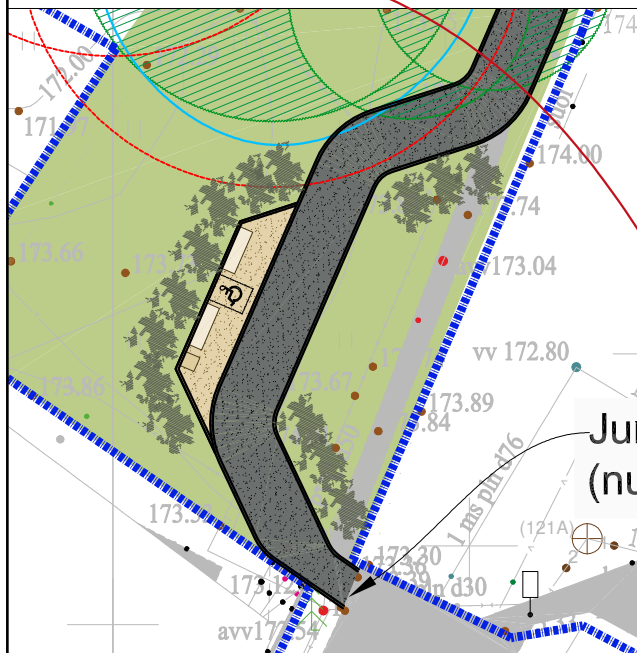
1 variantas



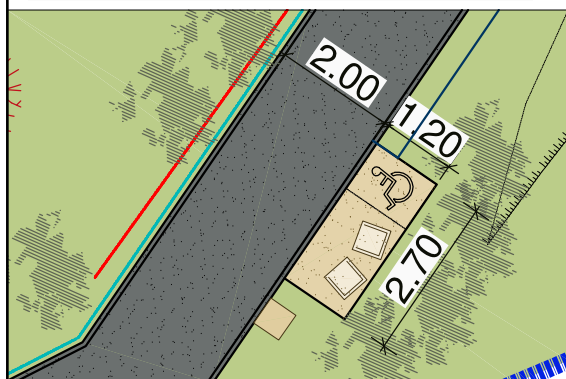
TILTELIS - SIŪLOMI SPRENDINIAI TIES SKLYPU TYZENHAUŽŲ G. 17:



AIKŠTELĖ



"A" ZONOS POILSIO AIKŠTELĖ



"B" ZONA

ESAMŲ ŽELDYNŲ TVARKYMAS:

- dalies krūmų retinimas;
- naujų augalų papildymas;

SUTARTINIAI ŽYMĖJIMAI

Žym.	Ekspliciacija
—	Kaimyninių sklypų ribos
---	Gatvės statinio ribos (440065583656)
---	Projekto ribos
■	Pastatai
—	Šlaitai
▶	Patekimas į sklypą Tyzenhauzų g 17
PROJEKTUOJAMI SPRENDINIAI	
—	Gatvės bortas
—	Žemintas bortas
—	Vejos bortas
■	Pėsčiųjų takai (plytelės/trinkelės)
■	Pėsčiųjų takai (asfaltas/betonas)
■	Pėsčiųjų takai (skalda)
■	Želdynai, veja
—	Tvora
—	Esamas turėklas (demontuojamas)
—	Šiukšliadėžė
—	Suoliukas
—	Kėdė
—	Šlaitai - formuojamas naujas reljefas
ŽELDYNAI	
●	Esami saugomi medžiai
●	Sodinamas medis/krūmas
●	Žemaūgiai želdynai (krūmai)



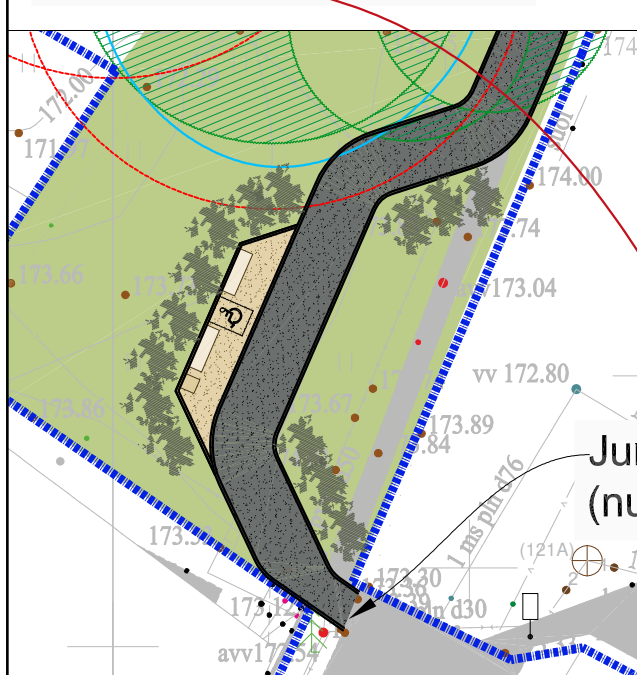
PASTABA:
1. Projektiniai sprendiniai tikslinami;

Objektas:
VIEŠOSIOS ERDVĖS TIES TYZENHAUZŲ G. 17, VILNIUJE, SUTVARKYMO PROJEKTAS

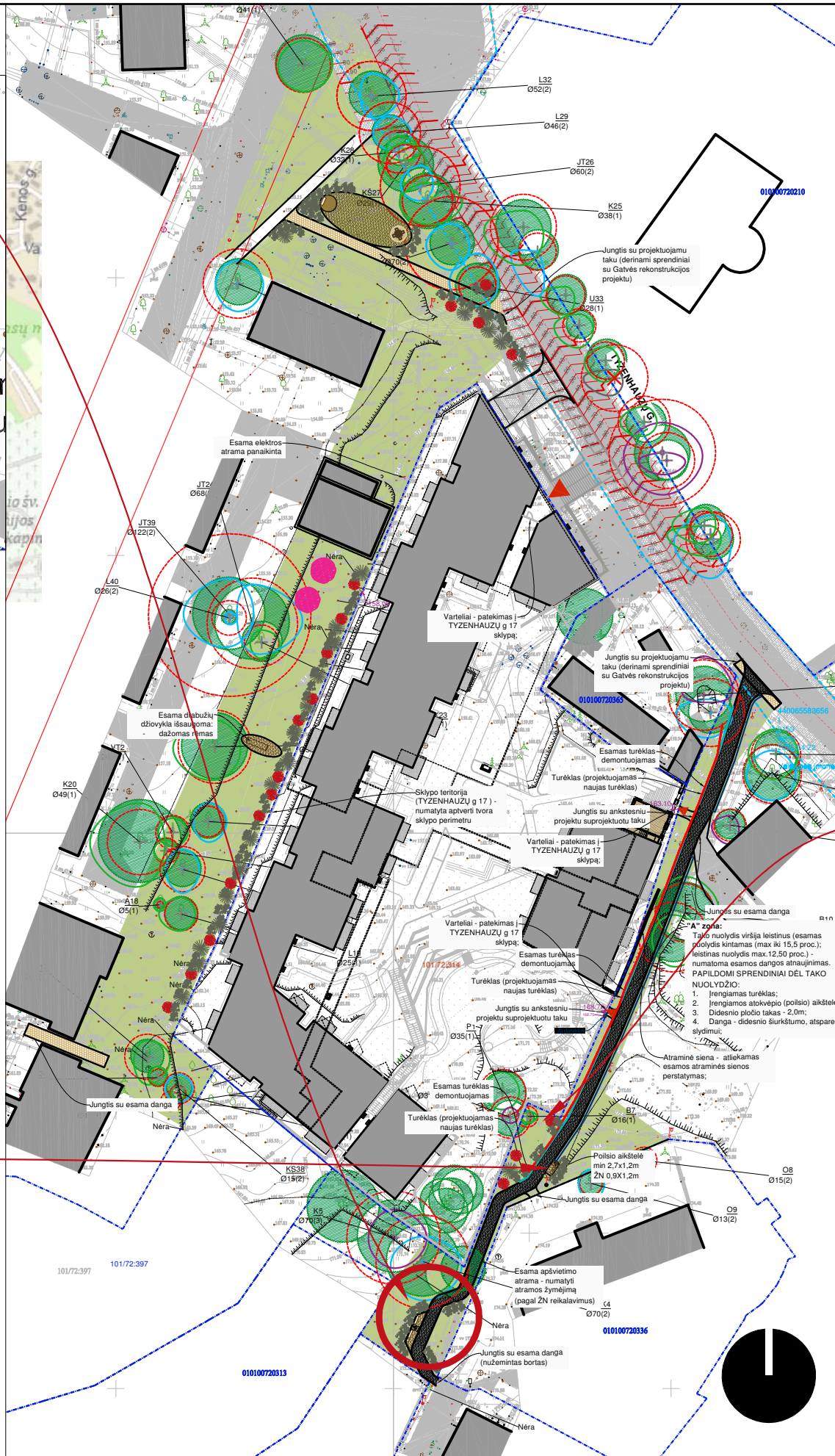
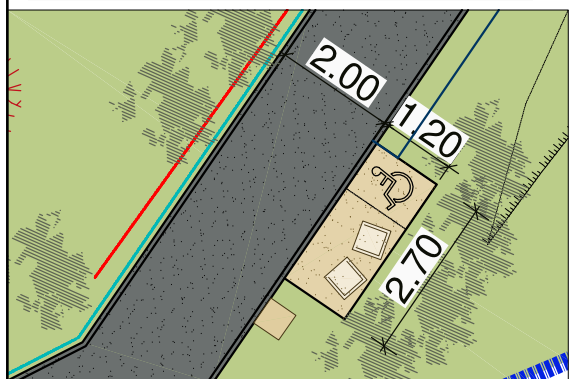
Brėžinio pavadinimas:
Sklypo planas M1:1000

2 variantas

AIKŠTELĖ



"A" ZONOS POILSIO AIKŠTELĖ



"B" ZONA

ESAMŲ ŽELDYNŲ TVARKYMAS:

- dalies krūmų retinimas;
- naujų augalų papildymas;

SUTARTINIAI ŽYMĖJIMAI	
Žym.	Ekspliciacija
—	Kaimyninių sklypų ribos
---	Gatvės statinio ribos (440065583656)
---	Projekto ribos
■	Pastatai
—	Šlaitai
▶	Patekimas į sklypą Tyzenhauzų g 17
PROJEKTUOJAMI SPRENDINIAI	
—	Gatvės bortas
—	Žemintas bortas
—	Vejos bortas
■	Pėsčiųjų takai (plytelės/trinkelės)
■	Pėsčiųjų takai (asfaltas/betonas)
■	Pėsčiųjų takai (skalda)
■	Želdynai, veja
—	Tvora
—	Esamas turėklas (demontuojamas)
—	Šiukšliadėžė
—	Suoliukas
—	Kėdė
—	Šlaitai - formuojamas naujas reljefas
ŽELDYNAI	
●	Esami saugomi medžiai
●	Sodinamas medis/krūmas
●	Žemaūgiai želdynai (krūmai)



PASTABA:
1. Projektiniai sprendiniai tikslinami;

Objektas:
VIEŠOSIOS ERDVĖS TIES TYZENHAUZŲ G. 17, VILNIUJE, SUTVARKYMO PROJEKTAS

Brėžinio pavadinimas:
Sklypo planas M1:1000

3 variantas

ŠLAITAS TIES LAIPTAIS IR PANDUSU:



Stephanandra karpytalapė
(Stephanandra incisa) 'Crispa'

MEDIS:



Šermukšnis valgomasis (lot. Sorbus spp.) Sacharnaja

KRŪMAI, GYVATVORĖS:








Lanksva japoninė (Spiraea japonica) 'Golden Princess'



Sedula baltoji (Cornus alba) 'Sibirica'



Šermukšniapė lanksvūnė (lot. Sorbaria sorbifolia)

	Želdynai:
	Lanksva japoninė;
	Baltoji sedula;
	Šermukšniapė lanksvūnė;
	Šermukšnis;
	Stephanandra karpytalapė;

Objektas:
VIEŠOSIOS ERDVĖS TIES TYZENHAUZŲ G. 17, VILNIUJE,
SUTVARKYMO PROJEKTAS

Brėžinio pavadinimas:
SIŪLOMI AUGALAI