

TRIMITŲ / RINKTINĖS SKVERAS

KONCEPTUALŪS TERITORIJOS SUTVARKYMO SPRENDINIAI

TRIMITŲ / RINKTINĖS SKVERAS

TURINYS

1. ARCHITEKTŪRINĖ IDĖJA	3-12
2. AIŠKINAMASIS RAŠTAS	13-24
3. BRĖŽINIŲ ŽINIARAŠTIS / BRĖŽINIAI	25-29

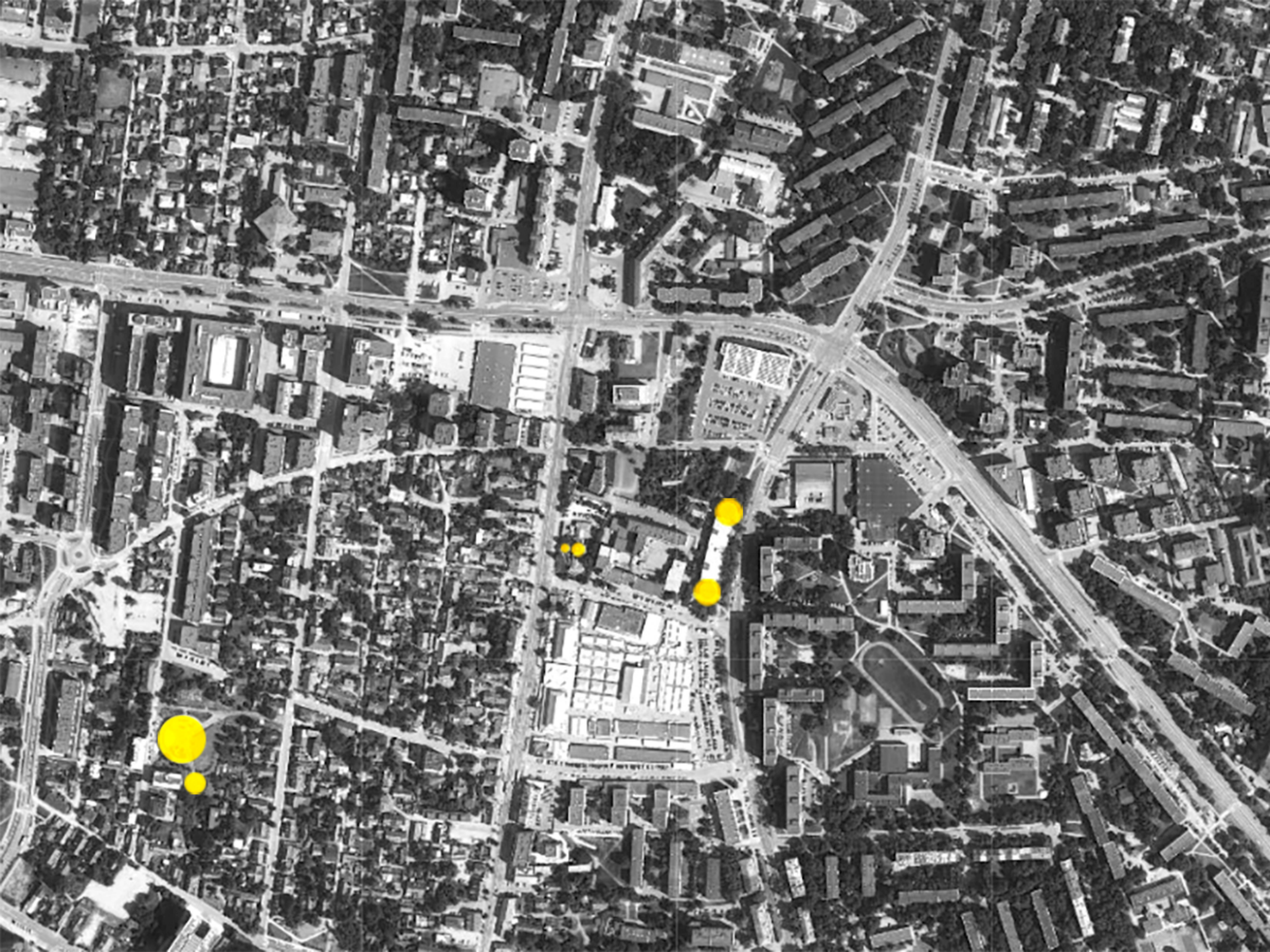
TRIMITŲ / RINKTINĖS SKVERAS

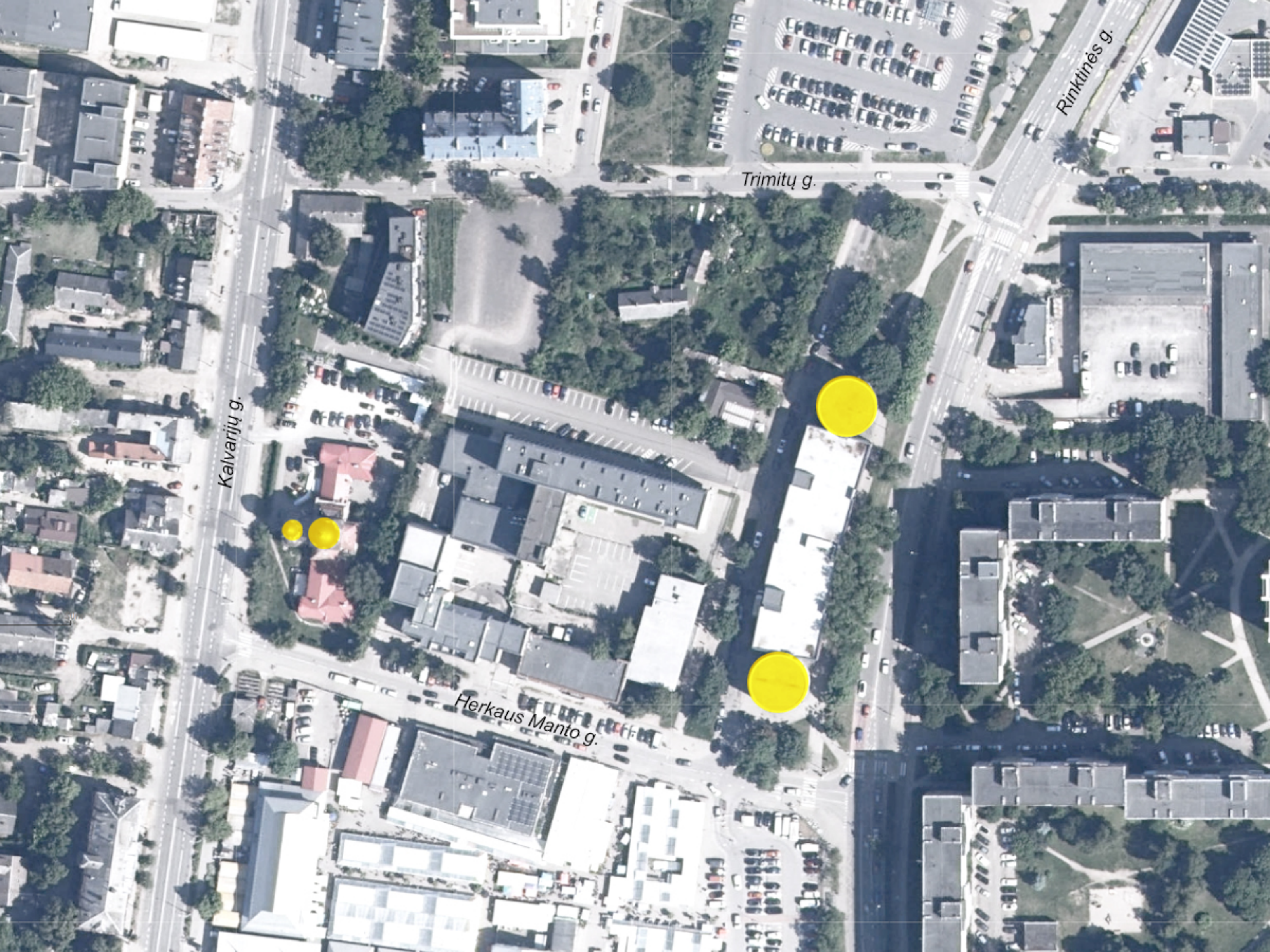
1. ARCHITEKTŪRINĖ IDĖJA

Sukurama skvero architektūrinė idėja atsižvelgiant į kvartalo skiriamuosius bruožus-akcentus, skveriuko vertingąsias savybes, įvertinant susiformavusius funkcinius ryšius bei visuomenei aktualius momentus ir pasiūlant sutvarkymo meninę koncepciją.

Kvartalo skiriamasis bruožas

Kvartale, atribotame Kalvarijų, Trimitų, Herkaus Manto ir Rinktinės gatvių, urbanistiniu-architektūrinių požiūriu yra akcentuoti cilindriniai ir kupoliniai tūriai ties sankryžomis (Šv. Arkangelo Mykolo cerkvės stogų kupolai ties Kalvarijų ir Herkaus Manto gatvių sankryža bei daugiaaukštės automobilių saugyklos pastato sraigtinė cilindro formos rampa ties Rinktinės ir Herkaus Manto gatvių sankryža). Tai šį kvartalą daro išskirtiniu supančioje teritorijoje, kurioje vyrauja išskirtinai ortogonalūs pastatų tūriai (artimiausi skrituliai – Šnipiškių aikštėje, Kintų g.).





Kalvarijų g.

Trimitų g.

Rinktinės g.

Herkaus Manto g.



TRIMITŲ / RINKTINĖS SKVERAS

Klevų skveras

Skvere auga išskirtinai tik brandūs klevai. Kitų rūšių aukštaūgių medžių sodinti neplanuojama, kad būtų išlaikytas vientisumas. Klevai neabejotinai yra vietos vertingoji savybė, kuri prisidėtų prie skvero identiteto, kaip Klevų skvero, kūrimo.

Skrituliai

Kvartalo išskirtinumui pabrėžti skvero erdvę siūloma formuoti skrituliais, užpildytais augmenija. Skrituliai skverui suteiktų atraktyvumo, pabrėžtų erdvės dinamiškumą. Skrituliai talpintų augančius klevus, sodinamus krūmus, suoliukus ir šviestuvus, tai gyvos, žalios erdvės, kuriose žmonės sėdi ant suoliukų, ilsisi, bendrauja, vakarais šviečia funkciniai ir dekoratyviniai šviestuvai. Takai – tai, kas už skritulių ribos – pilkas formalus betoninių plytelių šaligatvis.



Trinity g.

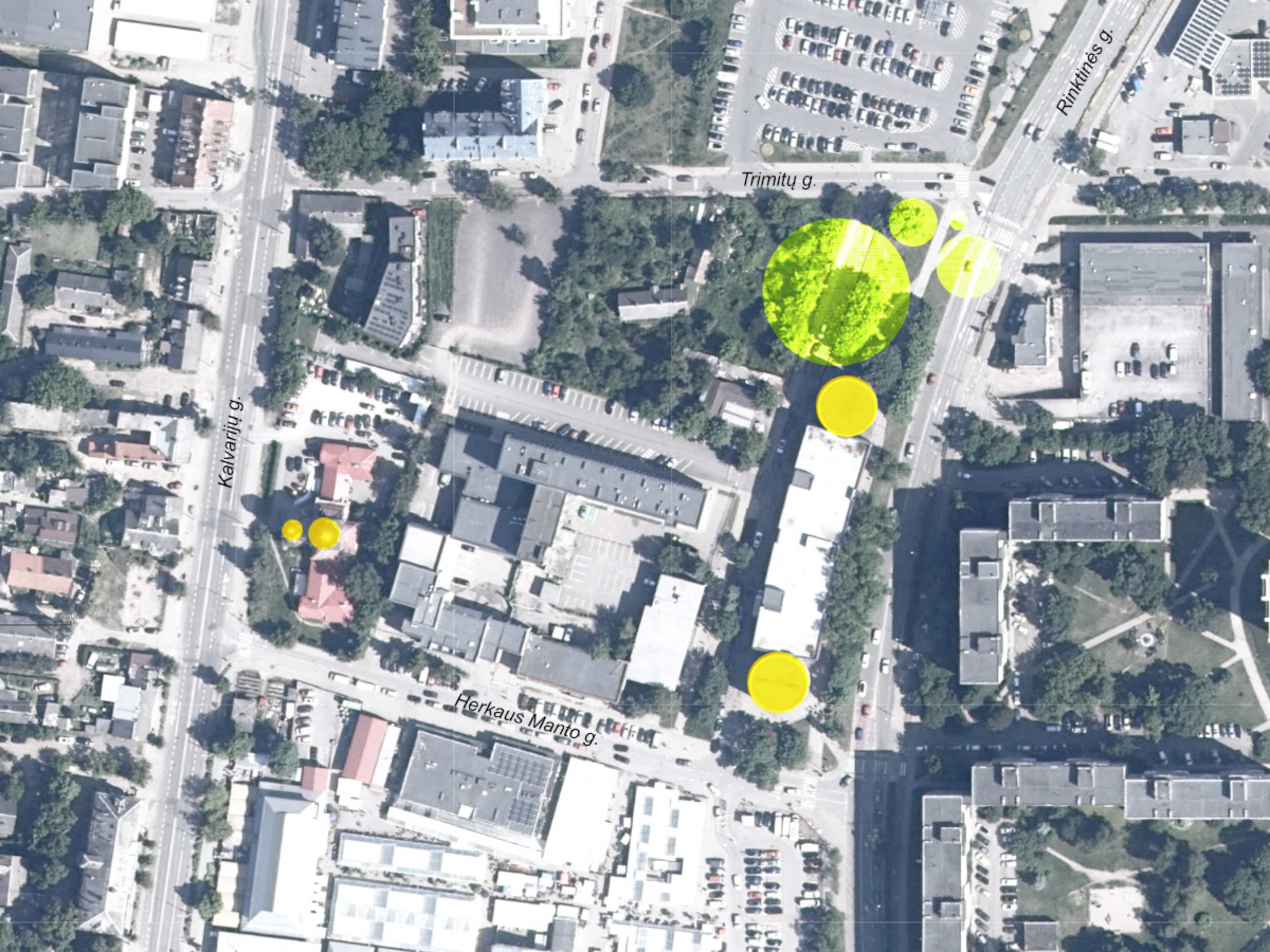
Rinktinės g.

SOMERSET

Trinity g.

Rinktinės g.





Kalvarijų g.

Trimitų g.

Rinktinės g.

Herkaus Manto g.

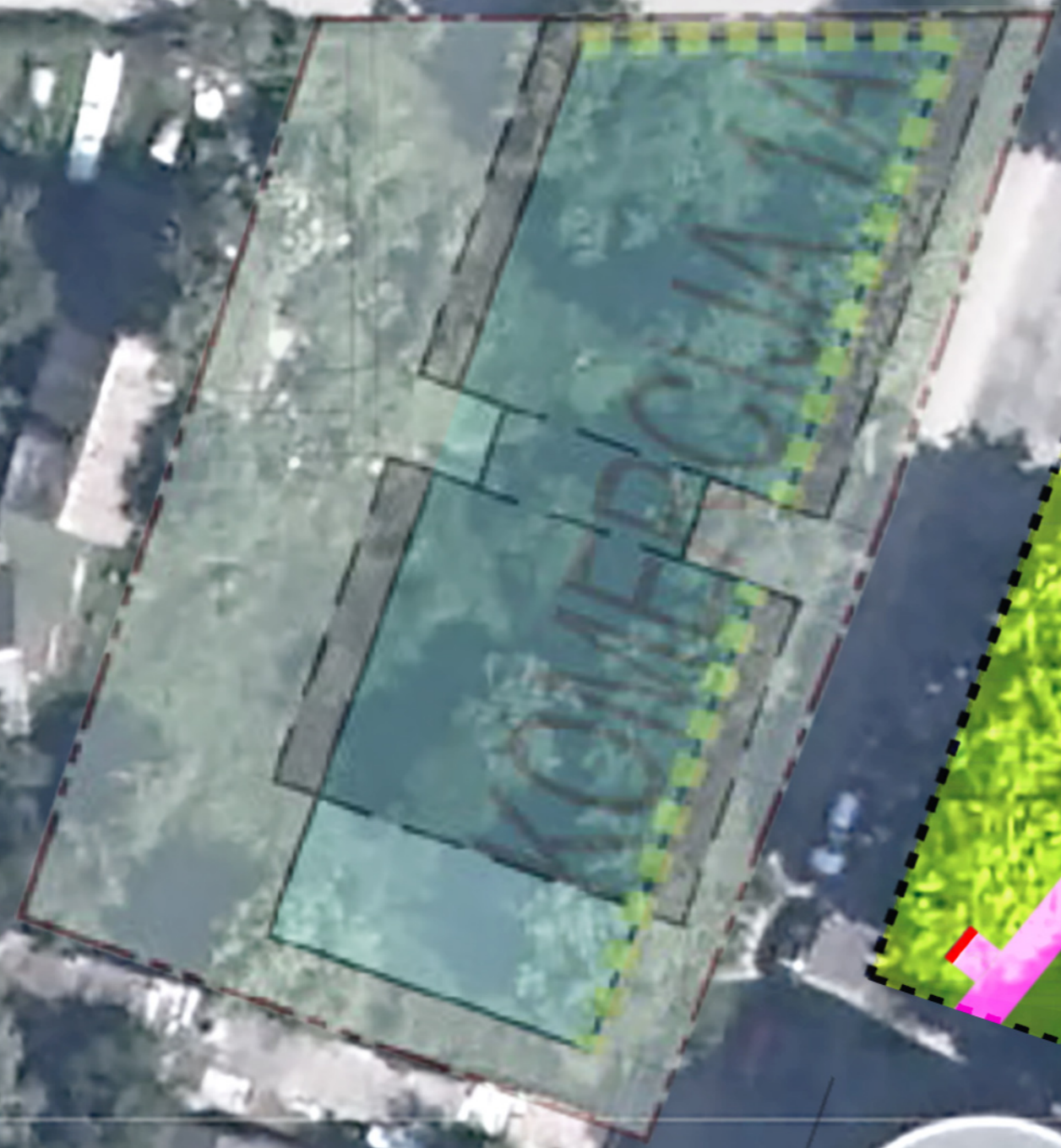
TRIMITŲ / RINKTINĖS SKVERAS

Pėsčiųjų srauto ašis

Takas, kertantis žalią skritulį (ašis Trimitų/Rinktinės sankryža – turgus), išskiriamas jaukesne medžiaga akcentuojant skritulio, kaip menamos vidinės erdvės, egzistavimą, kurioje sukuriama galimybė prisėsti ant suoliukų greta augančių klevų. Šis takas – tai reikšminga pėsčiųjų srauto ašis, palikusi ryškų įspaudą skvero plane.

Trinity g.

Rinktinės g.



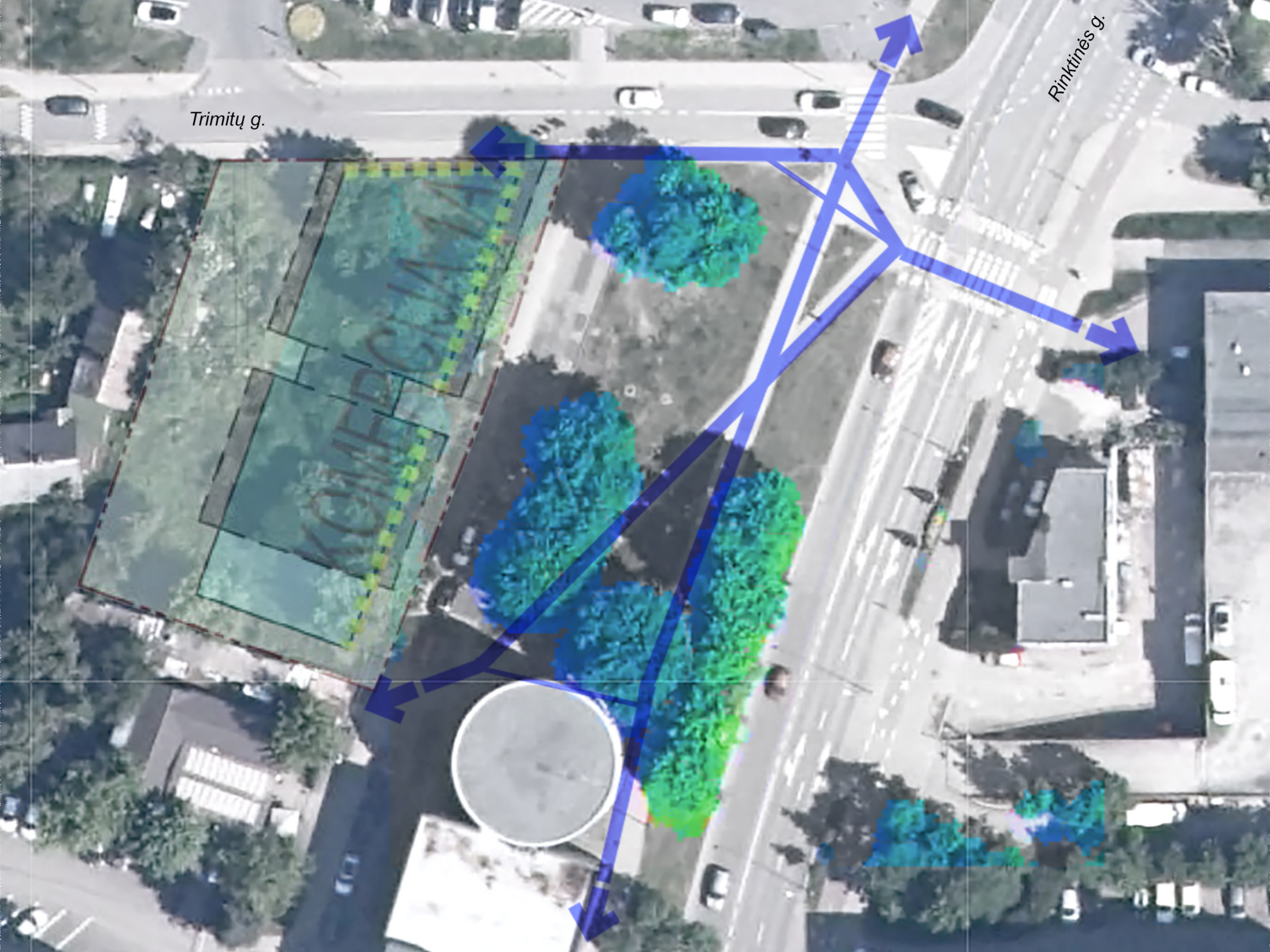
TRIMITŲ / RINKTINĖS SKVERAS

2. AIŠKINAMASIS RAŠTAS

Skveras yra atribotas Trimitų ir Rinktinės gatvėmis, yra nutiesti takai, kertantys skverą įstrižai pagal susiformavusias žmonių vaikščiojimo trajektorijas. Reljefas lygus, didžiąją ploto dalį užima veja. Esami užaugę klevai yra kone didžiausia skvero vertingoji savybė.

Teikiant skvero sutvarkymo pasiūlymą, svarbu įvertinti keletą esminių punktų:

- Turi būti išlaikomi susiformavę pėsčiųjų srautų ryšiai;
- Turi būti išsaugomi skvere esantys klevai;
- Sukuriama skveriukui reikalinga infrastruktūra: suoliukai, šiukšliadėžės, apšvietimas, dekoratyvinis apželdinimas, parenkama vieta traukos-meniniam objektui.



Rinktinės g.

Trimitų g.

TRIMITŲ / RINKTINĖS SKVERAS

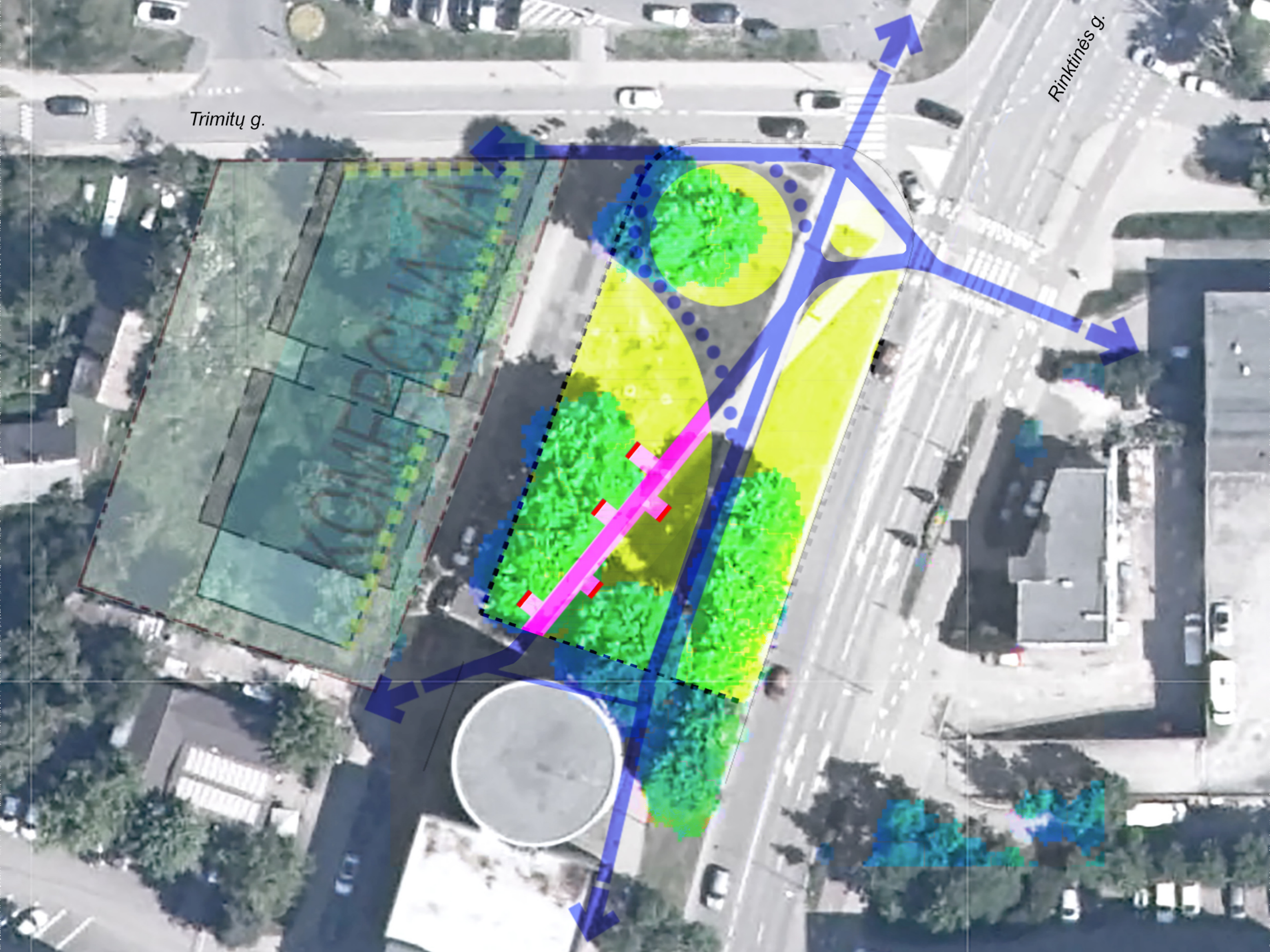
Skvero funkcija

Pastebėta tendencija, kad žmonės parkuoja automobilius Lidl parduotuvės aikštelėje, tuomet eina apsipirkti į Kalvarijų turgų ir su nešuliais grįžta. Pėsčiųjų judėjimas vyksta palei statomą daugiabutį Trimitų 11 ir per skveriuko teritoriją. Tikslinga būtų sukurti vietą prisėsti trumpam poilsiui.

Dėl sąlyginai nedidelio skverelio ploto, žmonių srauto intensyvumo, perimetru esančios važiuojamosios gatvių dalies erdvė organizuoti aktyvią veiklą yra sunkiai pritaikoma. Dėl erdvės kompaktiškumo pasyvi veikla būtų tinkamesnė situacijoje.

Atsižvelgiant į tai, jog skveras yra prekybos ir komercinių objektų epicentre, jis galėtų atlikti „laukiamosios zonos“ funkciją.

Siūloma įrengti keturis suoliukus skvero centre, palei pėsčiųjų srauto ašį Trimitų/Rinktinės sankryža – Kalvarijų turgus. Suoliukai planuojami netoliese klevų, kurių lapų lajos saulėtą dieną mes ažūrišką šešėlį. Sodinami krūmai, žoliniai augalai, įrengiamas apšvietimas suteikiant jaukumo bei sukuriant papildomą komfortą.



Trinity g.

Rinktinės g.

TRIMITŲ / RINKTINĖS SKVERAS

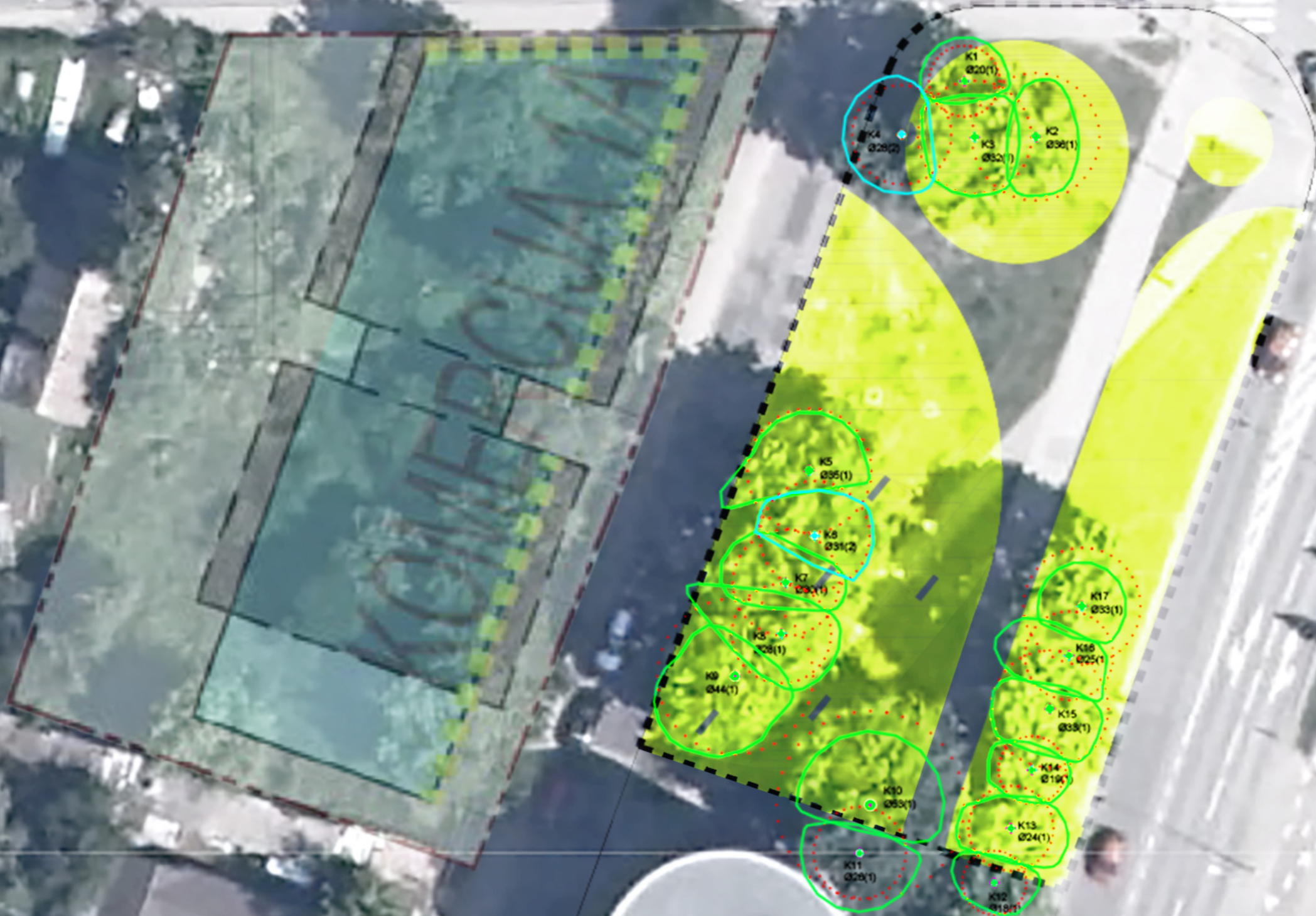
Esantys medžiai

Nepaisant 2019 m. medžių būklės įvertinimo, medžių lajos atrodo sveikos, simetriškos ir tvarkingos, lapija vešli. Gerą tvarkomoje teritorijoje klevų būklę patvirtina 2026 m. sausio mėn. atlikta želdinių inventorizacija. Inventorizuota 17 klevų – visi medžiai saugotini, vadovaujantis LR vyriausybės 2008 m. kovo 12 d. nutarimu Nr.206 „Dėl kriterijų, kuriuos atitinkantys medžiai ir krūmai priskiriami saugotiniams želdiniams, patvirtinimo“. Medžiai kultūrinės kilmės. Geros būklės medžių yra 15, patenkinamos – 2 vnt. Ataskaitoje nurodoma:

Medžiai kultūrinės kilmės, lėto augimo, viduramžiai. Medžiai sveiki, be didelių žaizdų. Medžiai nr. 4 ir 6 kamienne turi gyjančias senas žaizdas, todėl jų būklė įvertinta patenkinamai. Likę medžiai vertintini kaip geros būklės. Nors medžiai ir lėto augimo, tačiau lajos tankios, nudžiūvusiu smulkių šakelių nedaug. Storos šakos sveikos. Medžiai nr 4 ir 6 gydos senas žaizdas ir tikėtina 5-10 metų laikotarpyje žaizdos bus užgijusios ir medžių būklės būtų vertinama kaip gera. Tikėtina visi medžiai jau užkrėsti puviniu ir ilguoju periodu 10< m. yra drevių atsivėrimo tikimybė. Specialių, neatidėliotinių priežiūros veiksmų nereikia. Šienaujant būtina saugoti kamieno priekelmines dalis nuo sužeidimų. Būtinai sausų šakų pašalinimas (pagal poreikį).

Trinity g.

Rinktinės g.



TRIMITŲ / RINKTINĖS SKVERAS

Planuojamas apželdinimas

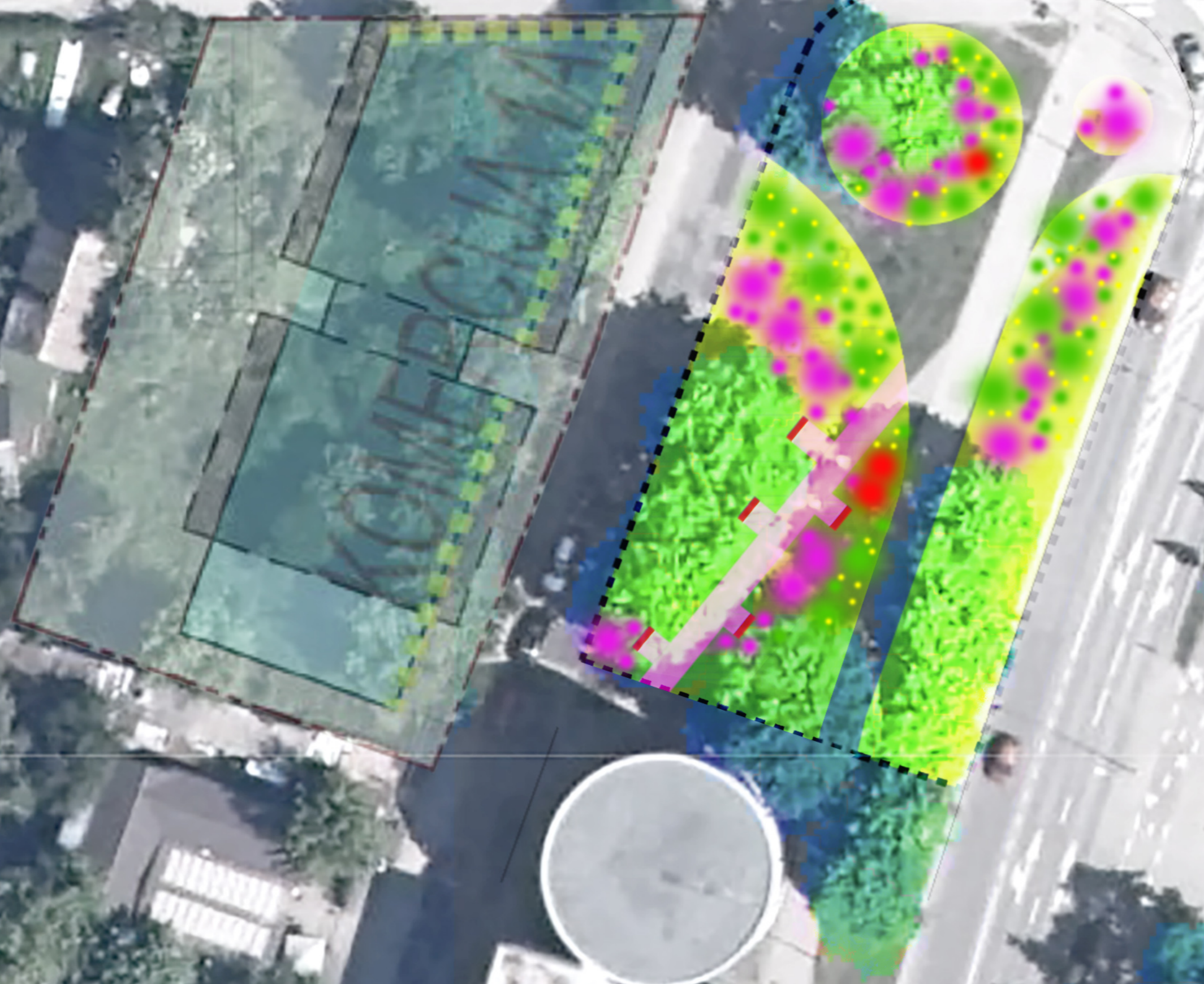
Esamiems medžiams numatomas sanitarinis lajos priežiūros genėjimas pašalinant sausas, pažeistas ar besikryžiuojančias šakas. Taip pat numatomas medžių polajo vejų atnaujinimas. Medžių lajos projekcijos ribose ir/ar šaknų apsaugos zonos ribose nauji augalai nesodinami. Naujas skvero apželdinimas projektuojamas atviruose vejų plotuose.

Esamam skvero želdinių asortimento pajvairinimui projektuojami dekoratyviniai vaismedžiai, kurie kontrastuos su esamais medžiais savo neaukštu ūgiu, pavasariniu žydėjimu ir rudeniniais dekoratyviniais vaisiais. Numatoma sodinti **vienapiestės gudobelės ir dekoratyvinės obels** medelius. Medeliai sodinami laisvose nuo tinklų zonose.

Apželdinti numatomuose plotuose sodinamas gan monumentalus vienerūšis želdynas iš **japoninės lanksvos** krūmų masyvų, kurie išlaikys srautus ribojančią žemaūgę sumedėjusių želdinių struktūrą žiemą, ir ilgaaamžės **didžiosios hakonės** žolės plotų, kurios lapų struktūra įneš plevėnimo ir gyvumo. Augalai nėra aukštaūgiai, todėl judrioje tranzitinėje erdvėje jie neužstos matomumo. Tarp hakonės kerų numatoma sodinti **pavasarinių svogūninių gėlių** bei pavienių nedidelių plotelių rudenį sužydinčio **gurgždančiojo šiloko** grupių.

Trinity g.

Rinktinės g.



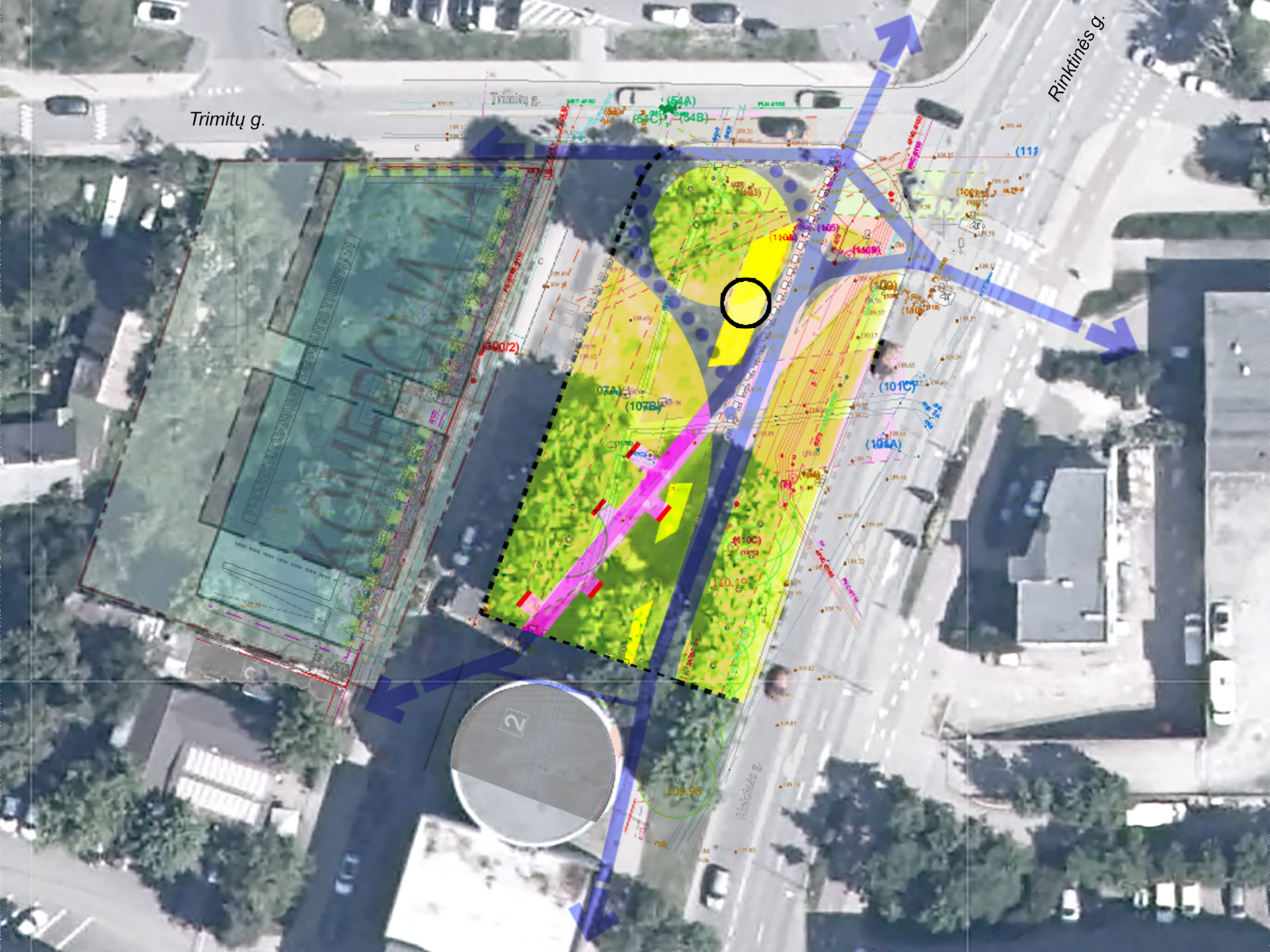
40007

10000

TRIMITŲ / RINKTINĖS SKVERAS

Vieta meniniam objektui

Siūloma vieta meniniam objektui įrengti, suformuojant didesnę kietos dangos plotą (atsitraukimą) priešais meninio objekto vietą galimam žmonių susirinkimui. Atsižvelgiant į tai, kad meniniam objektui, tikėtina, bus projektuojamas į įrengiamas pamatas, vieta meniniam objektui parenkama ten, kur nėra požeminių inžinerinių tinklų apsaugos zonų. Teritorijos planas siūlomas organizuoti taip, kad meninio objekto vieta atsirastų pėsčiųjų srautų susikirtimo/prasilenkimo zonoje, numatant daugiau erdvės priešais meninį objektą.



Trinity g.

Rinktinės g.

PROJEKTUOJAMAS DUGNUTIS TRIMITY 11

Trinity g.

(54A)
(54C) (54B)

PLN 6110

(11)

(100/2)

(07A)
(107B)

(100)

(101C)
(101A)

Rinktinės g.

2

109.98

110.10

(110C)
(110B)

(110A)

TRIMITŲ / RINKTINĖS SKVERAS

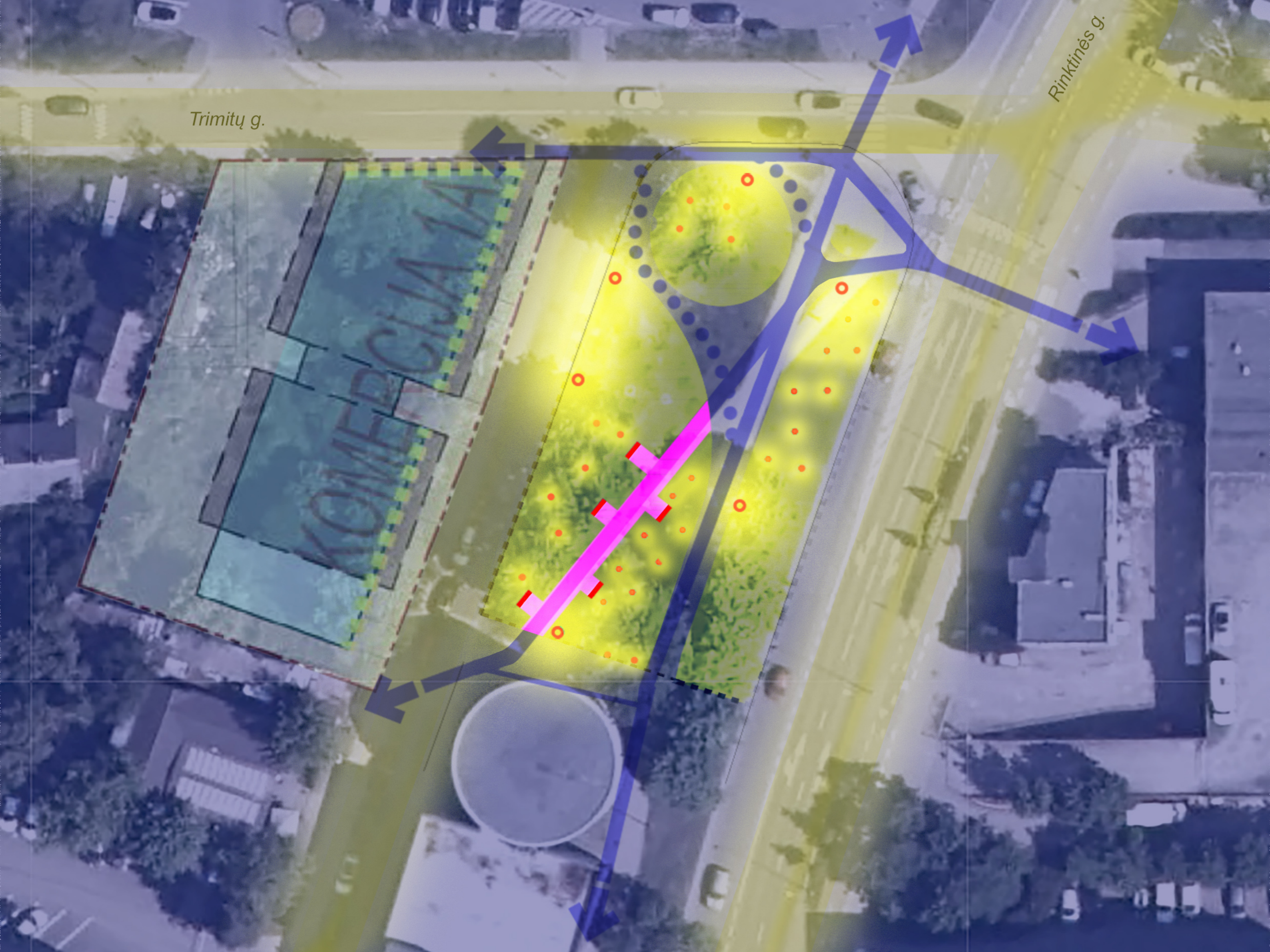
Saugumas

Aktualus saugumas tamsiuoju paros metu: apšvietimas, atviros erdvės, vaizdo stebėjimo kameros.

Šiuo metu skvero teritorija tamsiuoju paros metu dalinai apšviesta gatvės žibintų ir palei Rinktinės gatvę esančio šaligatvio žibintų šviesa. Siekiant teritorijos patrauklumo tamsiuoju paros metu, siūlomi papildomai įrengti šviestuvai ant atramų (3-5 m aukščio), taip pat parko šviestuvai (apie 1 m aukščio) bei dekoratyviniai medžių lajų iš apačios pašvietimui skirti prožektoriai.

Ant planuojamų šviestuvų atramų atsirastų galimybė montuoti vaizdo stebėjimo kameras.

Skvere nesiūloma statyti sienų, atraminių sienelių ar stoginių, taip paliekant atviras praregimas erdves.



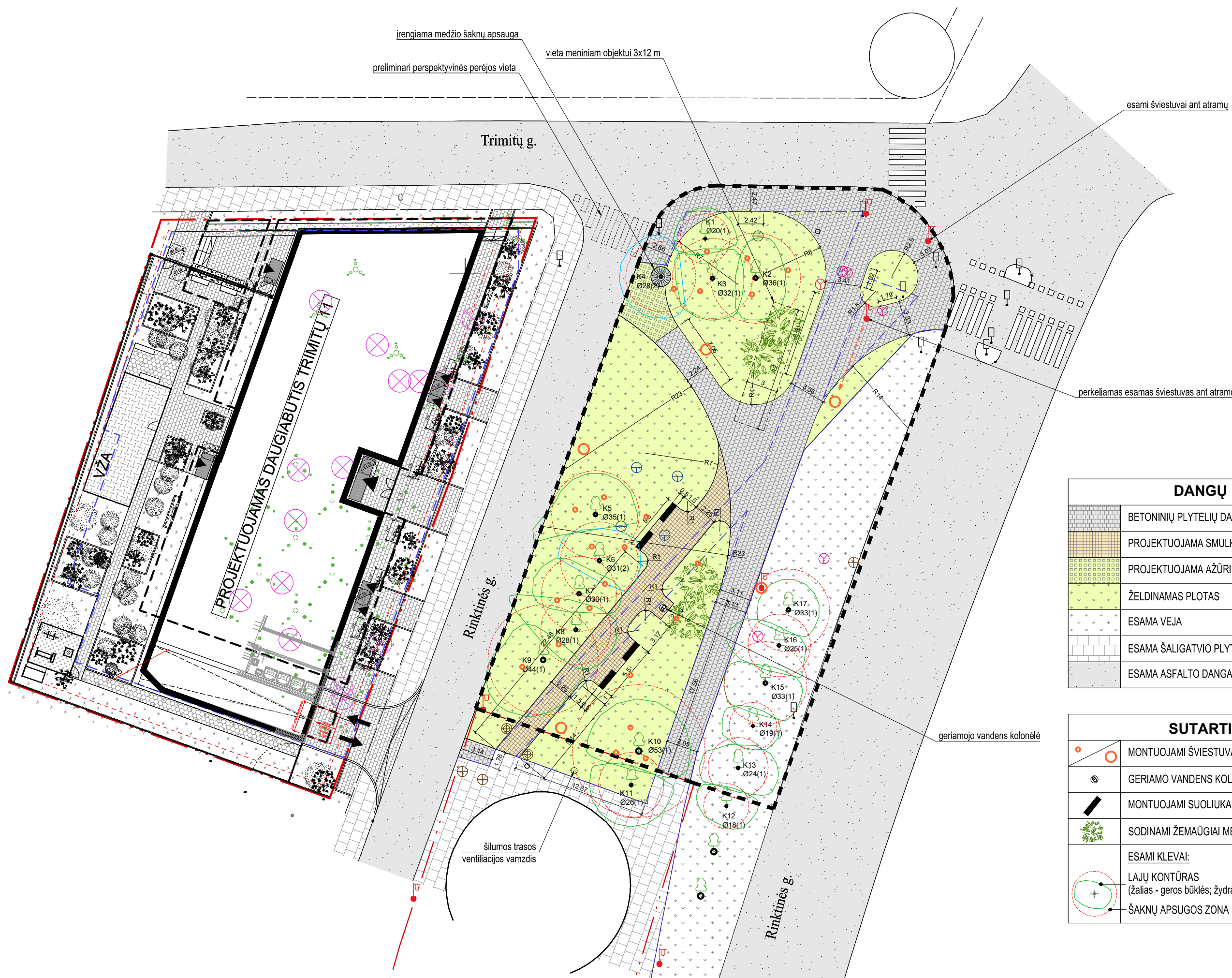
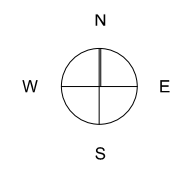
Trinity g.

Rinktinės g.

TRIMITŲ / RINKTINĖS SKVERAS

BRĖŽINIAI

1. SKVERO KONCEPCINIS BRĖŽINYS
2. SKVERO DANGŲ PLANAS
3. SKVERO APŽELDINIMO PLANAS
4. SKVERO PLANAS ANT TOPONUOTRAUKOS PAGRINDO



irengiama medžio šaknų apsauga
preliminari perspektyvinės perėjys vieta
vieta meniniam objektui 3x12 m

esami šviestuvai ant atramų

perkeliamas esamas šviestuvas ant atramos

geriamojo vandens kolonėlė

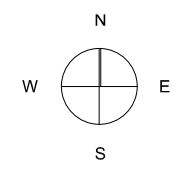
šilumos trasos
ventiliacijos vamzdis

DANGŲ EKSPLIKACIJA

	BETONINIŲ PLYTELIŲ DANGA (ESAMA IR NAUJA)	420 m ²
	PROJEKTUOJAMA SMULKIŲ TRINKELIŲ DANGA	105 m ²
	PROJEKTUOJAMA AŽŪRINIŲ TRINKELIŲ DANGA	25 m ²
	ŽELDINAMAS PLOTAS	830 m ²
	ESAMA VEJA	
	ESAMA ŠALIGATVIO PLYTELIŲ DANGA	
	ESAMA ASFALTO DANGA	

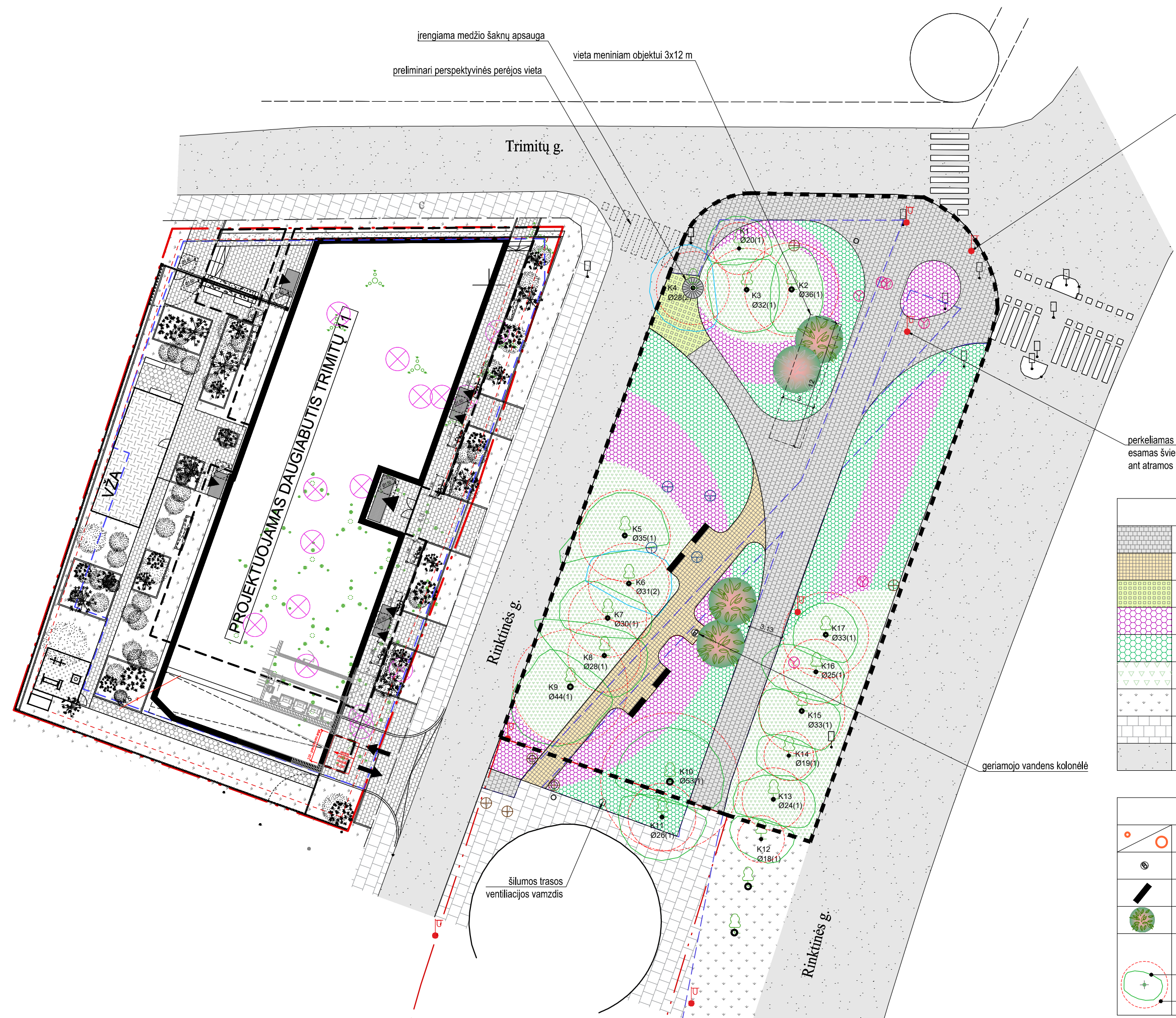
SUTARTINIAI ŽYMĖJIMAI

	MONTUOJAMI ŠVIESTUVAI: DEKORATYVINIAI / ANT ATRAMOS	20-30 6-8
	GERIAMO VANDENS KOLONĖLĖ	1 vnt.
	MONTUOJAMI SUOLIUKAI 1,8-2 m ILGIO	4 vnt.
	SODINAMI ŽEMAŪGIAI MEDŽIAI	2-4 vnt.
	ESAMI KLEVAI: LAJŲ KONTŪRAS (žalias - geros būklės; žydras - patenkinamos būklės)	17 vnt.
	ŠAKNŲ APSUGOS ZONA	



irengiama medžio šaknų apsauga
preliminari perspektyvinės perėjimo vieta
vieta meniniam objektui 3x12 m

esami šviestuvai ant atramų



perkeliamas esamas šviestuvai ant atramos

geriamojo vandens kolonėlė

šilumos trasos ventilacijos vamzdis

DANGŲ / ŽELDINIŲ EKSPLIKACIJA

	BETONINIŲ PLYTELIŲ DANGA (ESAMA IR NAUJA)	420 m ²
	PROJEKTUOJAMA SMULKIŲ TRINKELIŲ DANGA	105 m ²
	PROJEKTUOJAMA AŽŪRINIŲ TRINKELIŲ DANGA	25 m ²
	JAPONINĖS LANKSVOS MASYVAS	330 m ²
	DIDŽIOSIOS HAKONĖS, DAUGIAMEČIŲ IR SVOGŪNINIŲ GĖLIŲ MASYVAS	375 m ²
	REKUPERUOJAMA VEJA	490 m ²
	ESAMA VEJA	
	ESAMA ŠALIGATVIO PLYTELIŲ DANGA	
	ESAMA ASFALTO DANGA	

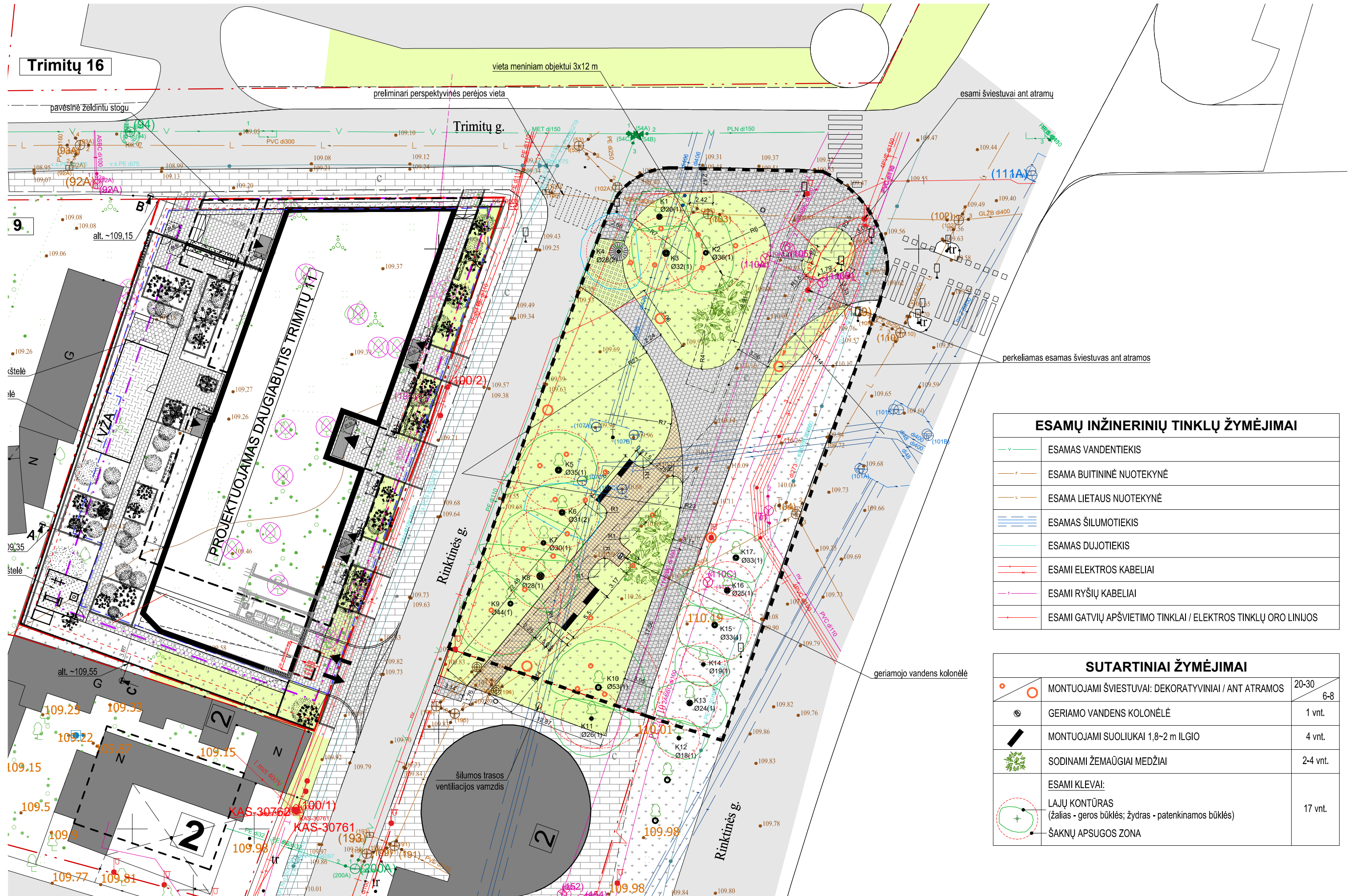
SUTARTINIAI ŽYMĖJIMAI

	MONTUOJAMI ŠVIESTUVAI: DEKORATYVINIAI / ANT ATRAMOS	20-30 6-8
	GERIAMO VANDENS KOLONĖLĖ	1 vnt.
	MONTUOJAMI SUOLIUKAI 1,8-2 m ILGIO	4 vnt.
	SODINAMI ŽYDINTYS MEDŽIAI	2-4 vnt.
	ESAMI KLEVAI: LAJŲ KONTŪRAS (žalias - geros būklės; žydras - patenkinamos būklės) ŠAKNŲ APSUGOS ZONA	17 vnt.

T R I M I T Ų / R I N K T I N Ė S S K V E R A S

S K V E R O P L A N A S
Ž E L D I N I A I

Trimitų 16



ESAMŲ INŽINERINIŲ TINKLŲ ŽYMĖJIMAI

	ESAMAS VANDENTIEKIS
	ESAMA BUITINĖ NUOTEKYNĖ
	ESAMA LIETAUS NUOTEKYNĖ
	ESAMAS ŠILUMOTIEKIS
	ESAMAS DUJOTIEKIS
	ESAMI ELEKTROS KABELIAI
	ESAMI RYŠIŲ KABELIAI
	ESAMI GATVIŲ APŠVIETIMO TINKLAI / ELEKTROS TINKLŲ ORO LINIJOS

SUTARTINIAI ŽYMĖJIMAI

	MONTUOJAMI ŠVIESTUVAI: DEKORATYVINIAI / ANT ATRAMOS	20-30 6-8
	GERIAMO VANDENS KOLONĖLĖ	1 vnt.
	MONTUOJAMI SUOLIUKAI 1,8-2 m ILGIO	4 vnt.
	SODINAMI ŽEMAUGIAI MEDŽIAI	2-4 vnt.
	ESAMI KLEVAI: LAJŲ KONTŪRAS (žalias - geros būklės; žydras - patenkinamos būklės)	17 vnt.
	ŠAKNŲ APSUGOS ZONA	