

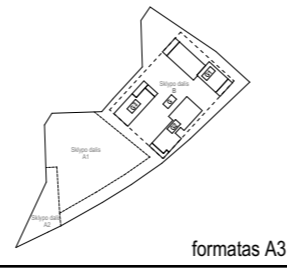
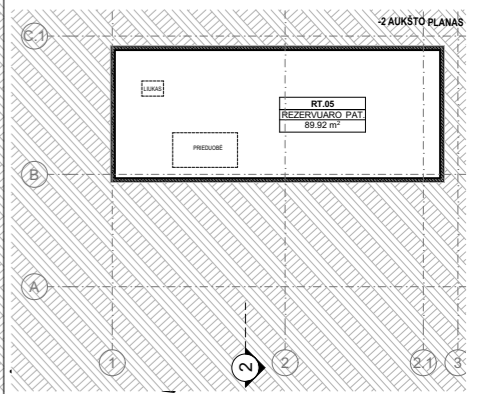
RŪSIO AUKŠTO TECHINIAI RODIKLIAI		
PAT.NR.	PATALPOS PAV.	PLOTAS
RT.01	ŠP	36.25
RT.03	VAND.APSK.PAT.	33.55
RT.04	ŠP	31.79
RT.05	VALYTOJOS PAT.	18.91
		120.50 m²

R.P-01	AUTO STOVĖJ. AIKŠT.	5,399.65
R.S-01.23	DVIR.SG	65.88
R.S-01.24	DVIR.SG	10.16
R.S-01.25	DVIR.SG	10.16
R.S-01.26	DVIR.SG	10.09
R.S-01.27	DVIR.SG	10.03
R.S-01.28	DVIR.SG	10.16
R.S-01.29	DVIR.SG	10.16
R.S-01.30	DVIR.SG	10.65
R.S-01.31	DVIR.SG	9.96
R.S-01.32	DVIR.SG	14.91
R.S-01.33	DVIR.SG	5.24
R.S-01.34	DVIR.SG	5.24
R.S-01.35	DVIR.SG	5.24
R.S-01.36	DVIR.SG	5.24
R.S-01.37	DVIR.SG	6.76
RT.02	SIURBLINĖS PAT.	36.47
RT.05	REZERVUARO PAT.	89.92
TB-R1	TAMB.	6.40
		5,722.32 m²

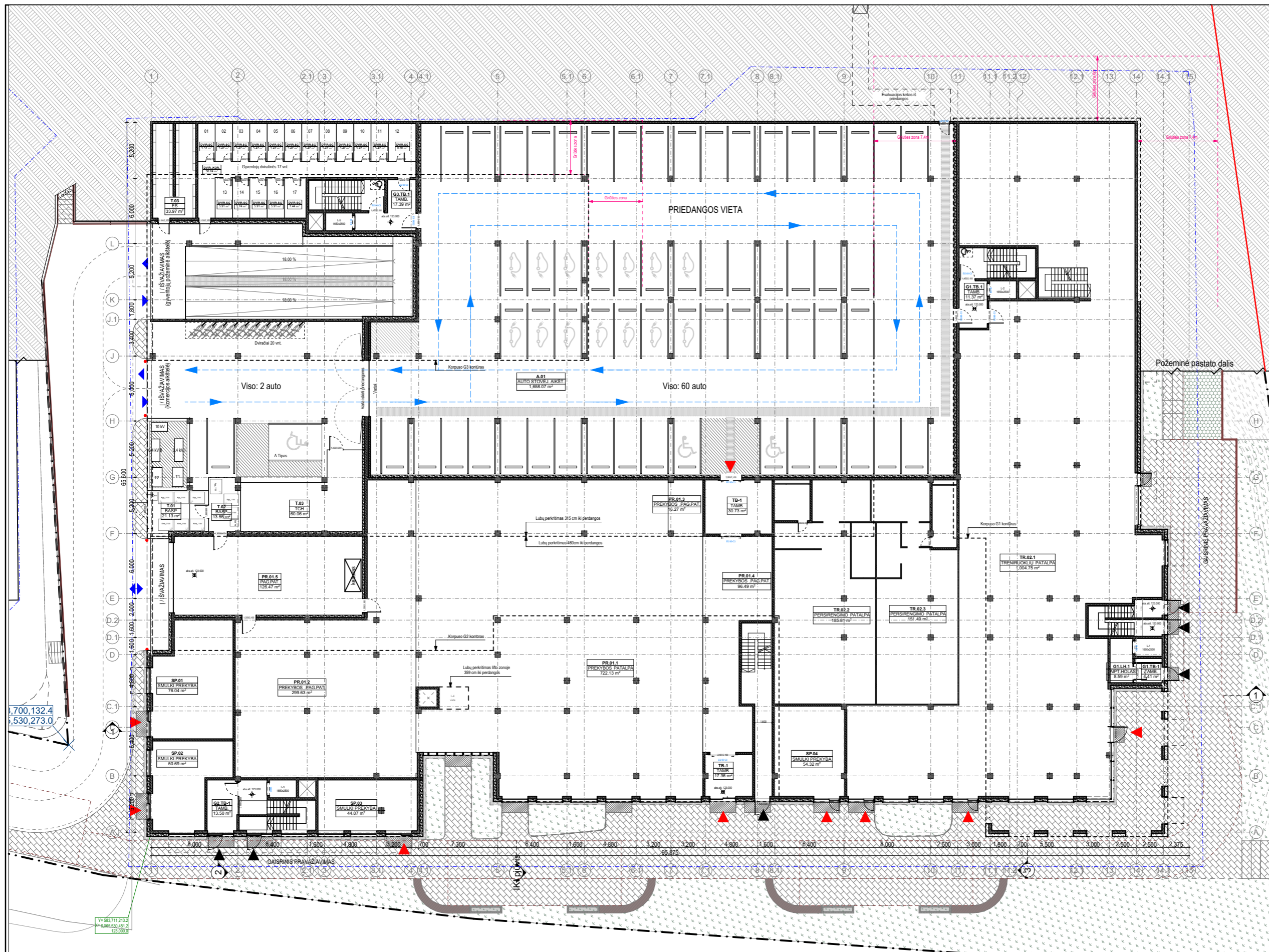
G1 KORPUSAS		
G1.TB-R1	TAMB.	14.30
G2.TB-R1	TAMB.	33.08
		47.38 m²

G2 KORPUSAS		
G2.TB-R1	TAMB.	17.25
		17.25 m²

G3 KORPUSAS		
G3.TB-R1	DVIR.KOR.	37.83
G3.TB-R1	TAMB.	18.06
		55.89 m²
		5,963.34 m²



31 3A	Projektuotojas: 313 architects, UAB [k. 301313549, Manufaktūrų g. 20, LT-11342 Vilnius]			Objektas: Daugiabučio gyvenamojo namo, Kareivių g.14, Vilnius, statybos projektas	
	A1667	SPV	Justinas Žalys	2025-10	Brėžinys: Rūsio aukšto planas
A1672	SPDV/Arch	Ernesta Skukauskienė	2025-10	Mastelis: 1:350	
Stadija	Užsakovas: UAB "Sporto klubų investicijos"			Kompleksas: 313-133-PP-SA.B.01.1	
PP				Laida: 0	



PIRMO AUKŠTO TECHINIAI RODIKLIAI		
PAT.NR.	PATALPOS PAV.	PLOTAS
A.01	AUTO STOVĖJ. AIKŠT.	1,658.07
PR.01.1	PREKYBOS PATALPA	722.13
PR.01.2	PREKYBOS .PAG.PAT.	299.63
PR.01.3	PREKYBOS .PAG.PAT.	16.27
PR.01.4	PREKYBOS .PAG.PAT.	96.49
PR.01.5	PAG.PAT.	126.47
R.S-01.25	DVIR.SG	10.98
R.S-01.26	DVIR.SG	5.47
R.S-01.27	DVIR.SG	5.47
R.S-01.28	DVIR.SG	5.47
R.S-01.29	DVIR.SG	5.47
R.S-01.30	DVIR.SG	5.47
R.S-01.31	DVIR.SG	5.47
R.S-01.32	DVIR.SG	5.47
R.S-01.33	DVIR.SG	5.47
R.S-01.34	DVIR.SG	5.47
R.S-01.35	DVIR.SG	8.80
R.S-01.36	DVIR.SG	5.91
R.S-01.37	DVIR.SG	5.74
R.S-01.38	DVIR.SG	5.91
R.S-01.39	DVIR.SG	5.91
R.S-01.40	DVIR.SG	7.44
R.S-01.41	DVIR.KOR.	36.24
SP.01	SMULKI PREKYBA	76.04
SP.02	SMULKI PREKYBA	50.69
SP.03	SMULKI PREKYBA	44.07
SP.04	SMULKI PREKYBA	54.32
T.01	BASP	21.13
T.02	BASP	13.55
T.03	ES	33.97
T.03	TCH	60.06
TB-1	TAMB.	48.09
TR.02.1	TRENIRUOKLIŲ PATALPA	1,004.75
TR.02.2	PERSIRENGIMO PATALPA	189.14
TR.02.3	PERSIRENGIMO PATALPA	154.46
		4,805.49 m²
G1 KORPUSAS		
G1.LH.1	LAIPT.HOLAS	8.59
G1.TB-1	TAMB.	4.41
G1.TB.1	TAMB.	11.37
		24.37 m²
G2 KORPUSAS		
G2.TB-1	TAMB.	13.50
		13.50 m²
G3 KORPUSAS		
G3.TB.1	TAMB.	17.39
		17.39 m²
		4,860.75 m²
SUTARTINAI ŽYMĖJIMAI		
Žymėjimas	Aprašas	
—	Sklypų ribos	
—	Užstatymo linija (detalus planas)	
—	Priešgaisrinio transporto judėjimas	
→	Esami įvažiavimai - išvažiavimai iš teritorija	
→	leijimas/išėjimas į pastata, evakuacinis išėjimas	
→	leijimas/išėjimas į pastata, evakuacinis išėjimas (komercija)	
→	Transporto įvažiavimas/išvažiavimas į automobilių stovėjimo aikštelės	

31
 3A
 Projektuotojas: 313 architects, UAB [k. 301313549, Manufaktūrų g. 20, LT-11342 Vilnius]

A1667 SPV Justinas Žalys 2025-10
 A1672 SPDV/Arch Ernesta Skukauskienė 2025-10

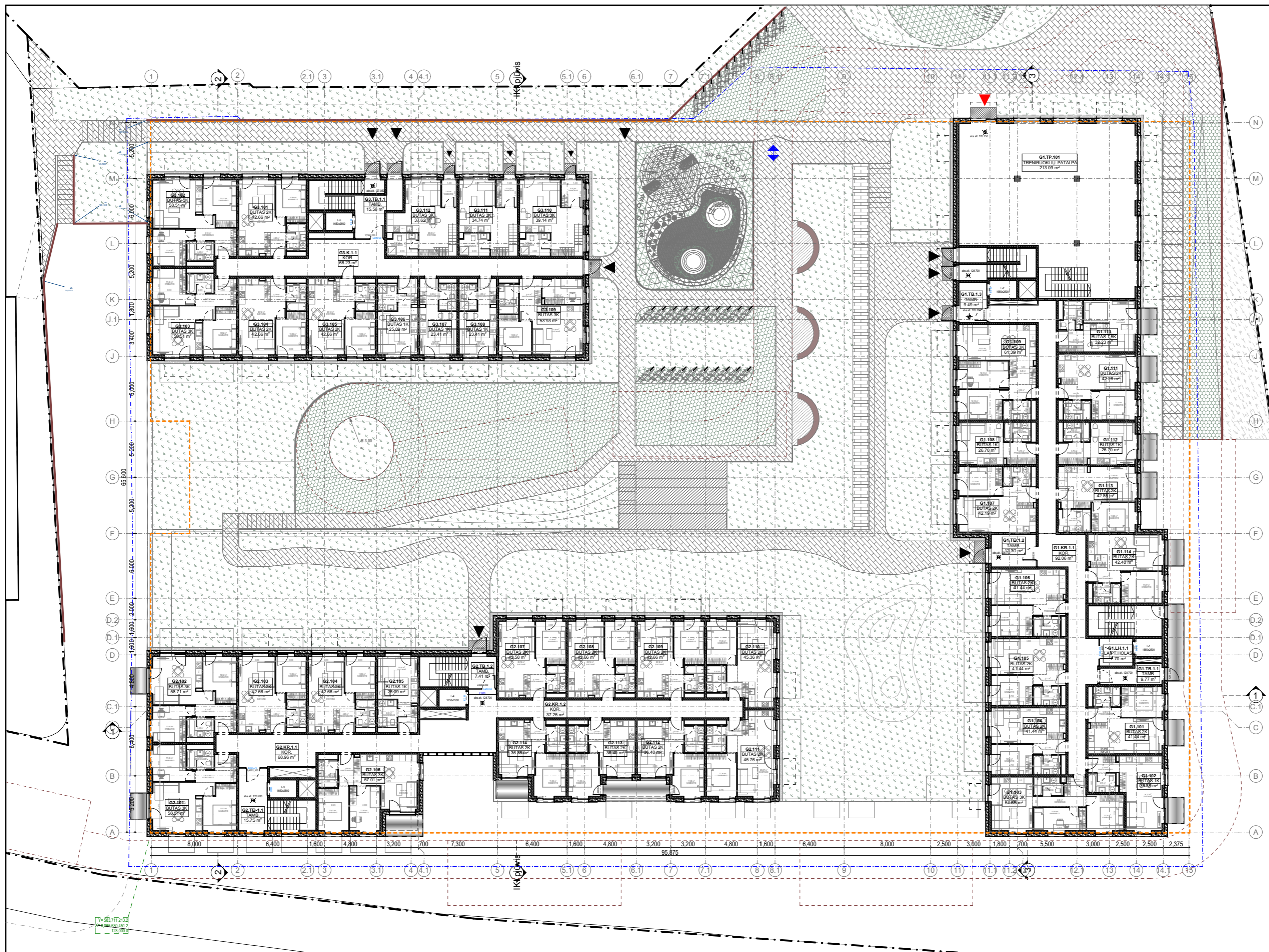
Stadija Užsakovas: UAB "Sporto klubų investicijos"

formatas A3

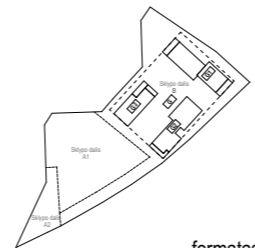
Objektas: Daugiabučio gyvenamojo namo, Kareivių g.14, Vilnius, statybos projektas

Brėžinys: Pirmo aukšto planas Mastelis: 1:350

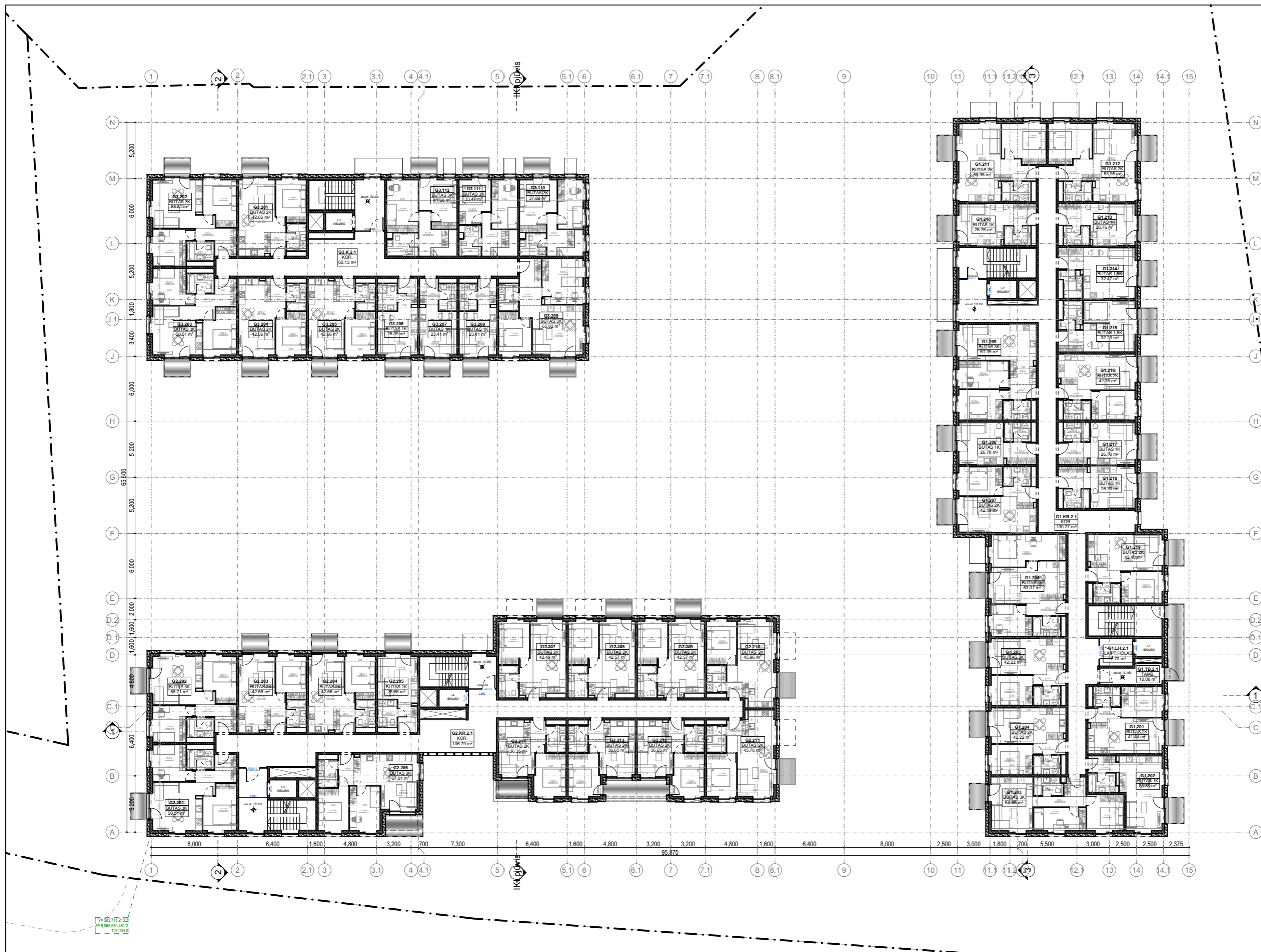
Kompleksas: 313-133-PP-SA.B.01.2 Laida: 0



ANTRO AUKŠTO TECHINIAI RODIKLIAI		
PAT.NR.	PATALPOS PAV.	PLOTAS
G1 KORPUSAS		
1.42	TAMB.	0.41
G1.101	BUTAS 2K	41.44
G1.102	BUTAS 1K	35.38
G1.103	BUTAS 3K	54.65
G1.104	BUTAS 2K	41.44
G1.105	BUTAS 2K	41.44
G1.106	BUTAS 2K	41.44
G1.107	BUTAS 2K	42.19
G1.108	BUTAS 1K	26.70
G1.109	BUTAS 3K	61.39
G1.110	BUTAS 1,5K	32.23
G1.111	BUTAS 2K	42.26
G1.112	BUTAS 1K	26.70
G1.113	BUTAS 2K	42.85
G1.114	BUTAS 2K	42.40
G1.KR.1.1	KOR.	92.06
G1.LH.1.1	LAIPT.HOLAS	7.70
G1.TB.1.1	TAMB.	9.77
G1.TB.1.2	TAMB.	12.30
G1.TB.1.3	TAMB.	9.49
G1.TP.101	TRENIRUOKLIŲ PATALPA	213.09
G2.TB.1.1	TAMB.	15.75
G2.TB.1.2	TAMB.	7.41
		940.49 m²
G2 KORPUSAS		
G2.101	BUTAS 3K	58.51
G2.102	BUTAS 3K	58.71
G2.103	BUTAS 2K	42.66
G2.104	BUTAS 2K	42.66
G2.105	BUTAS 1K	25.09
G2.106	BUTAS 3K	57.01
G2.107	BUTAS 2K	42.58
G2.108	BUTAS 2K	42.66
G2.109	BUTAS 2K	42.66
G2.110	BUTAS 2K	45.36
G2.111	BUTAS 2K	45.76
G2.112	BUTAS 2K	36.40
G2.113	BUTAS 2K	36.40
G2.114	BUTAS 2K	36.35
G2.KR.1.1	KOR.	68.96
G2.KR.1.2	KOR.	37.25
		719.02 m²
G3 KORPUSAS		
G3.101	BUTAS 2K	42.66
G3.102	BUTAS 3K	58.51
G3.103	BUTAS 3K	58.51
G3.104	BUTAS 2K	42.66
G3.105	BUTAS 2K	42.66
G3.106	BUTAS 1K	25.09
G3.107	BUTAS 1K	23.41
G3.108	BUTAS 1K	23.41
G3.109	BUTAS 3K	53.93
G3.110	BUTAS 3K	77.03
G3.111	BUTAS 3K	68.21
G3.112	BUTAS 3K	79.30
G3.K.1.1	KOR.	68.23
G3.TB.1.1	TAMB.	15.56
		679.17 m²
		2,338.68 m²
Antro aukšto butų tipai		
BUTO TIPAS	KIEKIS	PLOTAS
BUTAS		
BUTAS 1,5K	1	32.23
BUTAS 1K	7	185.78
BUTAS 2K	21	876.93
BUTAS 3K	9	572.72
		37
		1,667.66 m²

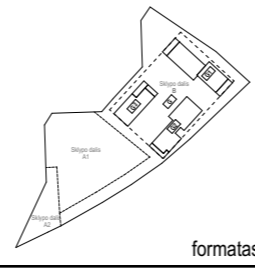


31 3A	Projektuotojas: 313 architects, UAB [k. 301313549, Manufaktūrų g. 20, LT-11342 Vilnius]		Objektas: Daugiabučio gyvenamojo namo, Kareivių g.14, Vilnius, statybos projektas	
	A1667	SPV Justinas Žalys	2025-10	Brėžinys: Antro aukšto planas
A1672	SPDV/Arch Ernesta Skukauskienė	2025-10	Mastelis: 1:350	
Stadija	Užsakovas: UAB "Sporto klubų investicijos"	Kompleksas: 313-133-PP-SA.B.01.3		Laida: 0
formatas A3	PP			



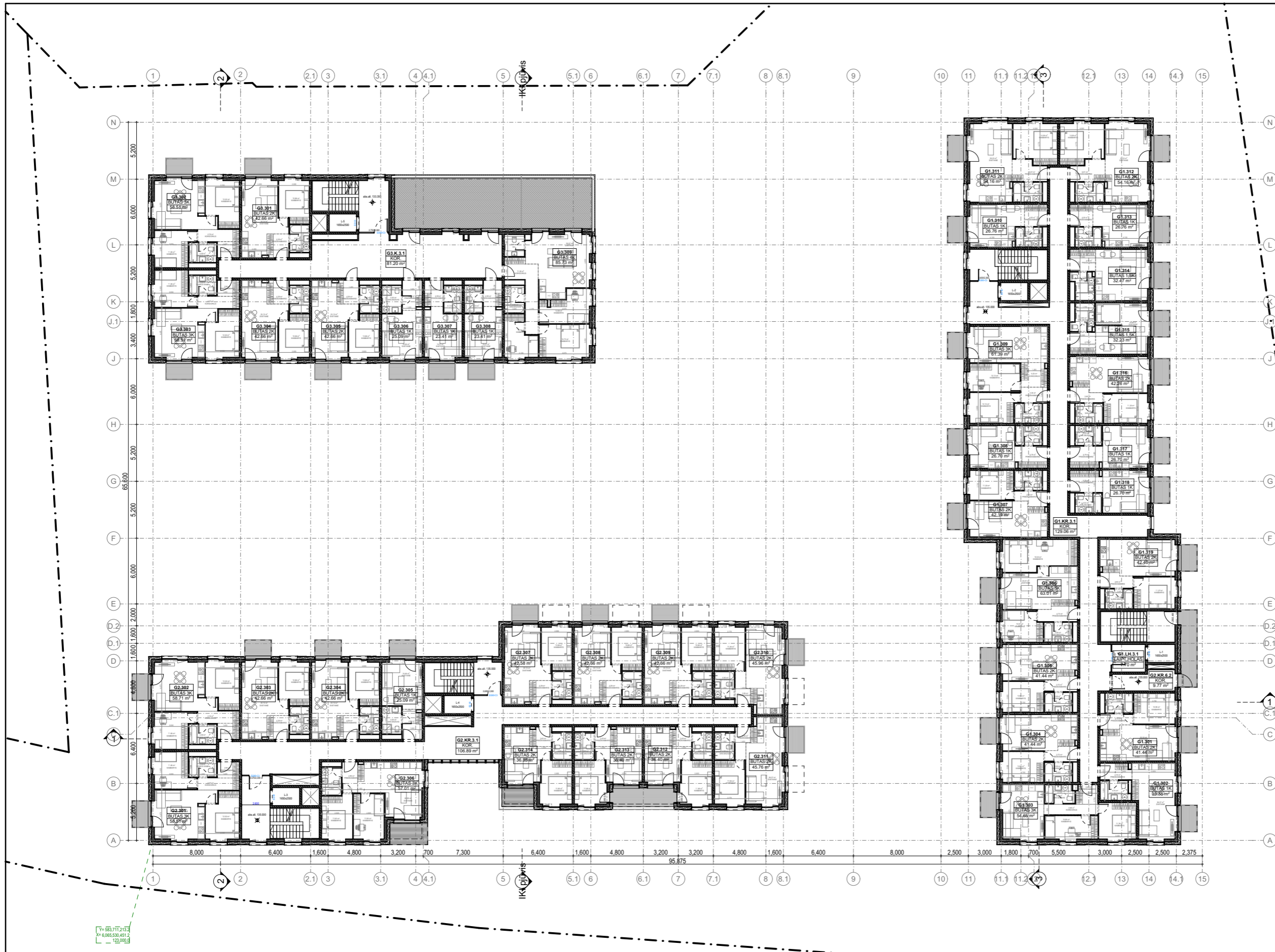
TREČIO AUKŠTO TECHINIAI RODIKLIAI		
PAT.NR.	PATALPOS PAV.	PLOTAS
G1 KORPUSAS		
G1.201	BUTAS 2K	41.44
G1.202	BUTAS 1K	35.38
G1.203	BUTAS 3K	54.65
G1.204	BUTAS 2K	42.22
G1.205	BUTAS 2K	42.22
G1.206	BUTAS 3K	63.01
G1.207	BUTAS 2K	42.19
G1.208	BUTAS 1K	26.70
G1.209	BUTAS 3K	61.39
G1.210	BUTAS 1K	26.76
G1.211	BUTAS 2K	53.96
G1.212	BUTAS 2K	53.96
G1.213	BUTAS 1K	26.76
G1.214	BUTAS 1,5K	32.47
G1.215	BUTAS 1,5K	32.23
G1.216	BUTAS 2K	42.26
G1.217	BUTAS 1K	26.70
G1.218	BUTAS 1K	26.70
G1.219	BUTAS 2K	42.40
G1.KR.2.1	KOR.	130.27
G1.LH.2.1	LAIPT.HOLAS	7.70
G1.TB.2.1	TAMB.	10.08
		921.45 m²
G2 KORPUSAS		
G2.201	BUTAS 3K	58.51
G2.202	BUTAS 3K	58.71
G2.203	BUTAS 2K	42.66
G2.204	BUTAS 2K	42.66
G2.205	BUTAS 1K	25.86
G2.206	BUTAS 3K	57.01
G2.207	BUTAS 2K	42.49
G2.208	BUTAS 2K	42.57
G2.209	BUTAS 2K	42.57
G2.210	BUTAS 2K	45.96
G2.211	BUTAS 2K	45.76
G2.212	BUTAS 2K	36.65
G2.213	BUTAS 2K	36.65
G2.214	BUTAS 2K	36.35
G2.KR.2.1	KOR.	106.79
		721.20 m²
G3 KORPUSAS		
G3.110	BUTAS 3K	37.89
G3.111	BUTAS 3K	33.47
G3.112	BUTAS 3K	41.68
G3.201	BUTAS 2K	42.66
G3.202	BUTAS 3K	58.51
G3.203	BUTAS 3K	58.51
G3.204	BUTAS 2K	42.66
G3.205	BUTAS 2K	42.66
G3.206	BUTAS 1K	25.09
G3.207	BUTAS 1K	23.41
G3.208	BUTAS 1K	23.41
G3.209	BUTAS 3K	65.02
G3.K.2.1	KOR.	60.13
		555.10 m²
		2,197.75 m²
Trečio aukšto butų tipai		
BUTO TIPAS	KIEKIS	PLOTAS
BUTAS		
BUTAS 1,5K	2	64.70
BUTAS 1K	10	266.77
BUTAS 2K	21	902.95
BUTAS 3K	12	648.36
		1,882.78 m²

Y=563,717; X=6,065; Z=451,2; 121,00; 0,15



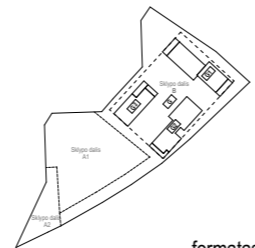
formatas A3

31 3A	Projektuotojas: 313 architects, UAB [k. 301313549, Manufaktūrų g. 20, LT-11342 Vilnius]		Objektas: Daugiabučio gyvenamojo namo, Kareivių g.14, Vilnius, statybos projektas	
	A1667	SPV	Justinas Žalys	2025-10
A1672	SPDV/Arch	Ernesta Skukauskienė	2025-10	
Stadija	Užsakovas: UAB "Sporto klubų investicijos"		Brėžinys: Trečio aukšto planas	
PP			Kompleksas: 313-133-PP-SA.B.01.4	Mastelis: 1:350
				Laida: 0



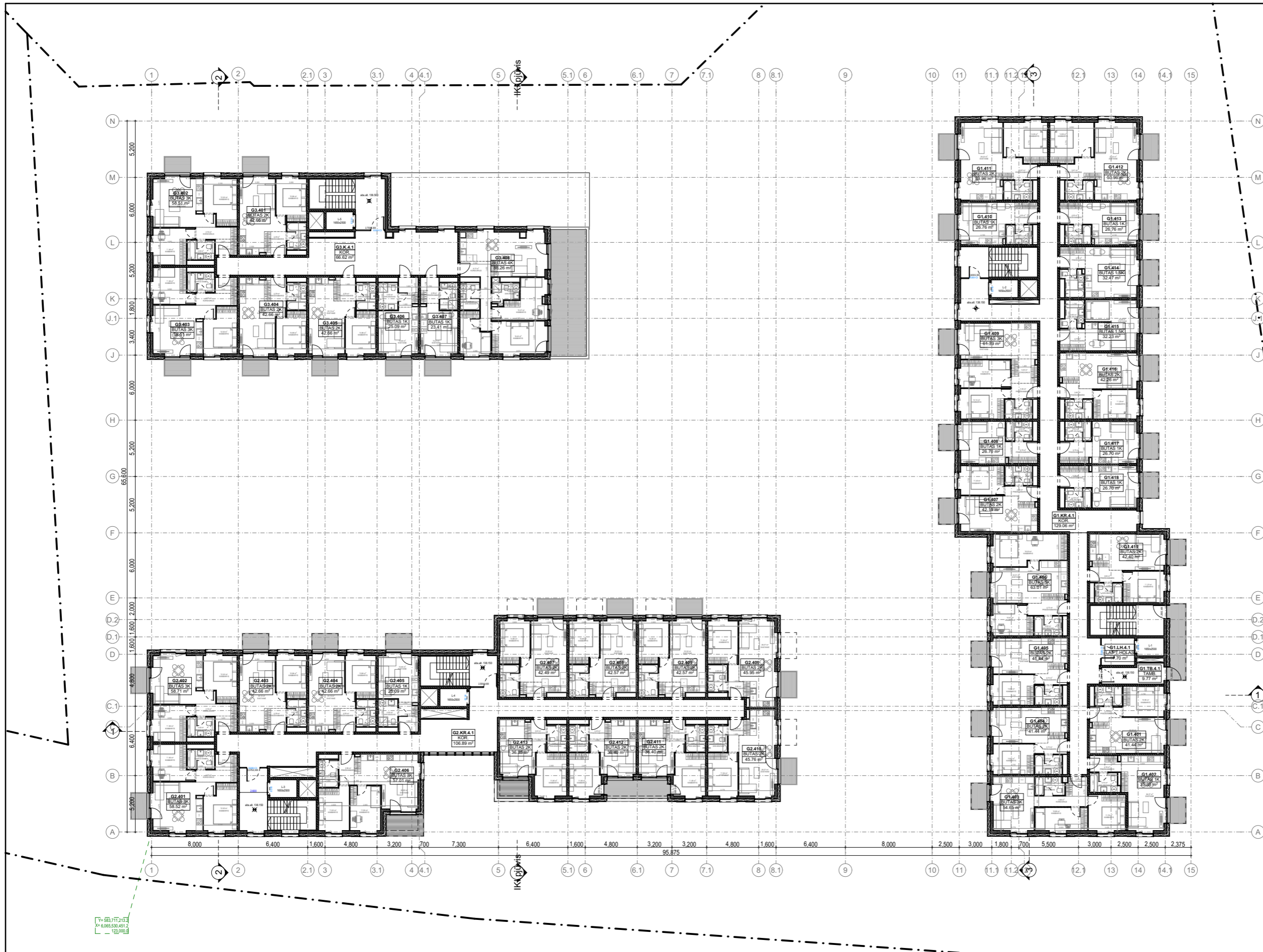
KETVIRTO AUKŠTO TECHNINIAI RODIKLIAI		
PAT.NR.	PATALPOS PAV.	PLOTAS
G1 KORPUSAS		
G1.301	BUTAS 2K	41.44
G1.302	BUTAS 1K	35.38
G1.303	BUTAS 3K	54.65
G1.304	BUTAS 2K	41.44
G1.305	BUTAS 2K	41.44
G1.306	BUTAS 3K	63.01
G1.307	BUTAS 2K	42.19
G1.308	BUTAS 1K	26.70
G1.309	BUTAS 3K	61.39
G1.310	BUTAS 1K	26.76
G1.311	BUTAS 2K	54.16
G1.312	BUTAS 2K	54.16
G1.313	BUTAS 1K	26.76
G1.314	BUTAS 1,5K	32.47
G1.315	BUTAS 1,5K	32.23
G1.316	BUTAS 2K	42.26
G1.317	BUTAS 1K	26.70
G1.318	BUTAS 1K	26.70
G1.319	BUTAS 2K	42.40
G1.KR.3.1	KOR.	129.06
G1.LH.3.1	LAIPT.HOLAS	7.70
		909.00 m²
G2 KORPUSAS		
G2.301	BUTAS 3K	58.51
G2.302	BUTAS 3K	58.71
G2.303	BUTAS 2K	42.66
G2.304	BUTAS 2K	42.66
G2.305	BUTAS 1K	25.09
G2.306	BUTAS 3K	57.01
G2.307	BUTAS 2K	42.58
G2.308	BUTAS 2K	42.66
G2.309	BUTAS 2K	42.66
G2.310	BUTAS 2K	45.96
G2.311	BUTAS 2K	45.76
G2.312	BUTAS 2K	36.40
G2.313	BUTAS 2K	36.40
G2.314	BUTAS 2K	36.35
G2.KR.3.1	KOR.	106.89
G2.KR.6.2	KOR.	9.77
		730.07 m²
G3 KORPUSAS		
G3.301	BUTAS 2K	42.66
G3.302	BUTAS 3K	58.51
G3.303	BUTAS 3K	58.51
G3.304	BUTAS 2K	42.66
G3.305	BUTAS 2K	42.66
G3.306	BUTAS 1K	25.09
G3.307	BUTAS 1K	23.41
G3.308	BUTAS 1K	23.41
G3.309	BUTAS 4K	85.73
G3.K.3.1	KOR.	81.20
		483.84 m²
		2,122.91 m²
Ketvinto aukšto butų tipai		
BUTO TIPAS	PLOTAS	KIEKIS
BUTAS		
BUTAS 1,5K	64.70	2
BUTAS 1K	266.00	10
BUTAS 2K	901.56	21
BUTAS 3K	470.30	8
BUTAS 4K	85.73	1
		1,788.29 m²
		42

Y=583,712133
X=6,0653304512
Z=121,0010



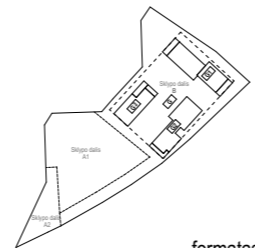
formatas A3

31 3A	Projektuotojas: 313 architects, UAB [k. 301313549, Manufaktūrų g. 20, LT-11342 Vilnius]			Objektas: Daugiabučio gyvenamojo namo, Kareivių g.14, Vilnius, statybos projektas	
	A1667	SPV	Justinas Žalys	2025-10	Brėžinys: Ketvinto aukšto planas
A1672	SPDV/Arch	Ernesta Skukauskienė	2025-10	Mastelis: 1:350	
Stadija	Užsakovas: UAB "Sporto klubų investicijos"			Kompleksas: 313-133-PP-SA.B.01.5	Laida: 0



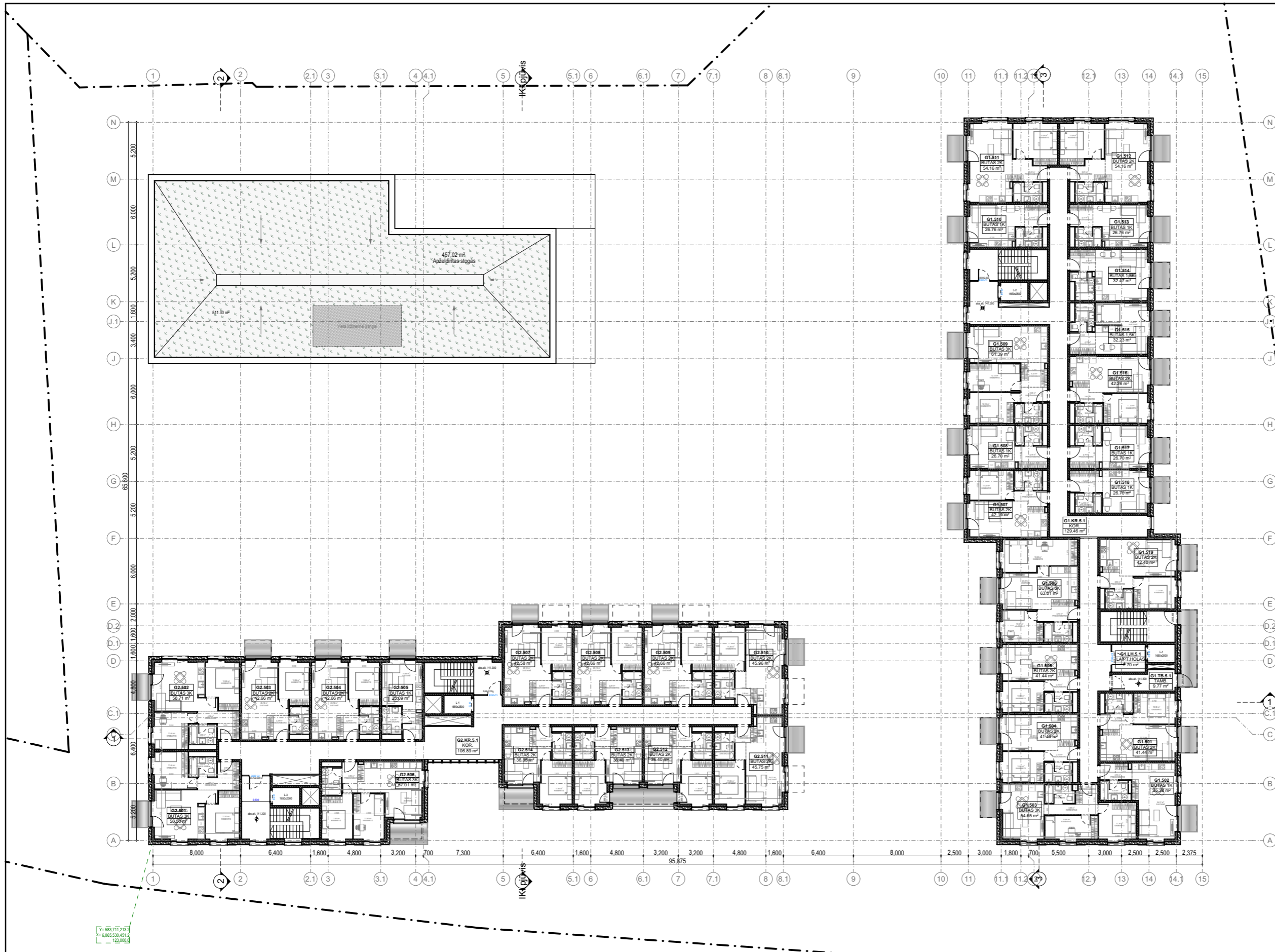
PENKTO AUKŠTO TECHINIAI RODIKLIAI		
PAT.NR.	PATALPOS PAV.	PLOTAS
G1 KORPUSAS		
G1.401	BUTAS 2K	41.44
G1.402	BUTAS 1K	35.38
G1.403	BUTAS 3K	54.65
G1.404	BUTAS 2K	41.44
G1.405	BUTAS 2K	41.44
G1.406	BUTAS 3K	63.01
G1.407	BUTAS 2K	42.19
G1.408	BUTAS 1K	26.70
G1.409	BUTAS 3K	61.39
G1.410	BUTAS 1K	26.76
G1.411	BUTAS 2K	53.96
G1.412	BUTAS 2K	53.96
G1.413	BUTAS 1K	26.76
G1.414	BUTAS 1,5K	32.47
G1.415	BUTAS 1,5K	32.23
G1.416	BUTAS 2K	42.26
G1.417	BUTAS 1K	26.70
G1.418	BUTAS 1K	26.70
G1.419	BUTAS 2K	42.40
G1.KR.4.1	KOR.	129.06
G1.LH.4.1	LAIPT.HOLAS	7.70
G1.TB.4.1	TAMB.	9.77
		918.37 m²
G2 KORPUSAS		
G2.401	BUTAS 3K	58.52
G2.402	BUTAS 3K	58.71
G2.403	BUTAS 2K	42.66
G2.404	BUTAS 2K	42.66
G2.405	BUTAS 1K	25.09
G2.406	BUTAS 3K	57.01
G2.407	BUTAS 2K	42.49
G2.408	BUTAS 2K	42.57
G2.409	BUTAS 2K	42.57
G2.410	BUTAS 2K	45.95
G2.411	BUTAS 2K	45.76
G2.412	BUTAS 2K	36.40
G2.413	BUTAS 2K	36.40
G2.413	BUTAS 2K	36.35
G2.KR.4.1	KOR.	106.89
		720.03 m²
G3 KORPUSAS		
G3.401	BUTAS 2K	42.66
G3.402	BUTAS 3K	58.51
G3.403	BUTAS 3K	58.51
G3.404	BUTAS 2K	42.66
G3.405	BUTAS 2K	42.66
G3.406	BUTAS 1K	25.09
G3.407	BUTAS 1K	23.41
G3.408	BUTAS 4K	85.26
G3.K.4.1	KOR.	66.62
		445.38 m²
		2,083.78 m²
Penkto aukšto butų tipai		
BUTO TIPAS	KIEKIS	PLOTAS
BUTAS		
BUTAS 1,5K	2	64.70
BUTAS 1K	9	242.59
BUTAS 2K	21	900.88
BUTAS 3K	8	470.31
BUTAS 4K	1	85.26
		41
		1,763.74 m²

Y=583,7172133
X=6,0653304512
Z=121,0010



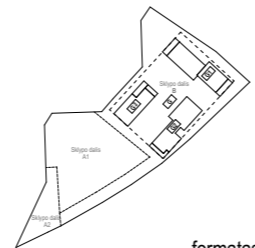
formatas A3

31 3A	Projektuotojas: 313 architects, UAB [k. 301313549, Manufaktūrų g. 20, LT-11342 Vilnius]			Objektas: Daugiabučio gyvenamojo namo, Kareivių g.14, Vilnius, statybos projektas	
	A1667	SPV	Justinas Žalys	2025-10	Brėžinys: Penkto aukšto planas
A1672	SPDV/Arch	Ernesta Skukauskienė	2025-10	Mastelis: 1:350	
Stadija	Užsakovas: UAB "Sporto klubų investicijos"			Kompleksas: 313-133-PP-SA.B.01.6	
PP				Laida: 0	



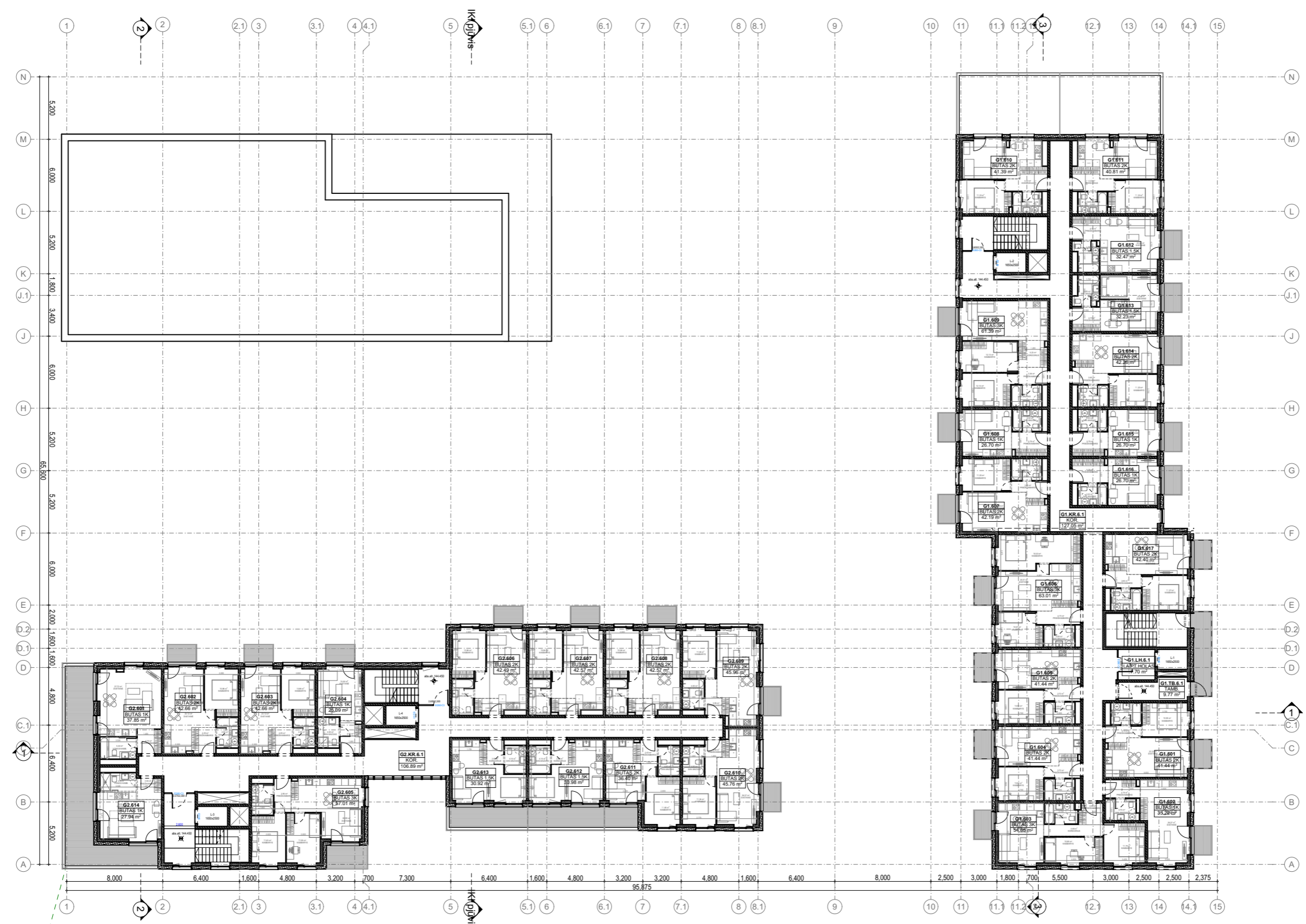
ŠEŠTO AUKŠTO TECHNINIAI RODIKLIAI		
PAT.NR.	PATALPOS PAV.	PLOTAS
G1 KORPUSAS		
G1.501	BUTAS 2K	41.44
G1.502	BUTAS 1K	35.38
G1.503	BUTAS 3K	54.65
G1.504	BUTAS 2K	41.44
G1.505	BUTAS 2K	41.44
G1.506	BUTAS 3K	63.01
G1.507	BUTAS 2K	42.19
G1.508	BUTAS 1K	26.70
G1.509	BUTAS 3K	61.39
G1.510	BUTAS 1K	26.76
G1.511	BUTAS 2K	54.16
G1.512	BUTAS 2K	54.16
G1.513	BUTAS 1K	26.76
G1.514	BUTAS 1,5K	32.47
G1.515	BUTAS 1,5K	32.23
G1.516	BUTAS 2K	42.26
G1.517	BUTAS 1K	26.70
G1.518	BUTAS 1K	26.70
G1.519	BUTAS 2K	42.40
G1.KR.5.1	KOR.	129.46
G1.LH.5.1	LAIPT.HOLAS	7.70
G1.TB.5.1	TAMB.	9.77
		919.17 m²
G2 KORPUSAS		
G2.501	BUTAS 3K	58.50
G2.502	BUTAS 3K	58.71
G2.503	BUTAS 2K	42.66
G2.504	BUTAS 2K	42.66
G2.505	BUTAS 1K	25.09
G2.506	BUTAS 3K	57.01
G2.507	BUTAS 2K	42.58
G2.508	BUTAS 2K	42.66
G2.509	BUTAS 2K	42.66
G2.510	BUTAS 2K	45.96
G2.511	BUTAS 2K	45.75
G2.512	BUTAS 2K	36.40
G2.513	BUTAS 2K	36.40
G2.514	BUTAS 2K	36.35
G2.KR.5.1	KOR.	106.89
		720.28 m²
		1,639.45 m²
Šešto aukšto butų tipai		
BUTO TIPAS	KIEKIS	PLOTAS
BUTAS		
BUTAS 1,5K	2	64.70
BUTAS 1K	7	194.09
BUTAS 2K	18	773.57
BUTAS 3K	6	353.27
		33
		1,385.63 m²

Y=583,712133
X=6,0653304512
129,0010



formatas A3

31 3A	Projektuotojas:	313 architects, UAB [k. 301313549, Manufaktūrų g. 20, LT-11342 Vilnius]		Objektas:	Daugiabučio gyvenamojo namo, Kareivių g.14, Vilnius, statybos projektas	
	A1667	SPV	Justinas Žalys	2025-10	Brėžinys:	Šešto aukšto planas
A1672	SPDV/Arch	Ernesta Skukauskienė	2025-10			Mastelis: 1:350
Stadija	Užsakovas:	UAB "Sporto klubų investicijos"		Kompleksas:	313-133-PP-SA.B.01.7	
PP						Laida: 0

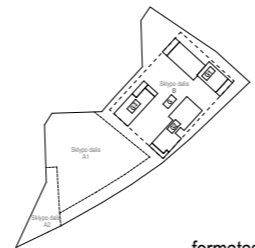


SEPTINTO AUKŠTO TECHNINIAI RODIKLIAI		
PAT.NR.	PATALPOS PAV.	PLOTAS
G1 KORPUSAS		
G1.601	BUTAS 2K	41.44
G1.602	BUTAS 1K	35.22
G1.603	BUTAS 3K	54.65
G1.604	BUTAS 2K	41.44
G1.605	BUTAS 2K	41.44
G1.606	BUTAS 3K	63.01
G1.607	BUTAS 2K	42.19
G1.608	BUTAS 1K	26.70
G1.609	BUTAS 3K	61.39
G1.610	BUTAS 2K	41.39
G1.611	BUTAS 2K	40.81
G1.612	BUTAS 1,5K	32.47
G1.613	BUTAS 1,5K	32.23
G1.614	BUTAS 2K	42.26
G1.615	BUTAS 1K	26.70
G1.616	BUTAS 1K	26.70
G1.617	BUTAS 2K	42.40
G1.KR.6.1	KOR.	127.05
G1.LH.6.1	LAIPT.HOLAS	7.70
G1.TB.6.1	TAMB.	9.77
		836.96 m²

G2 KORPUSAS		
G2.601	BUTAS 1K	37.85
G2.602	BUTAS 2K	42.66
G2.603	BUTAS 2K	42.66
G2.604	BUTAS 1K	25.09
G2.605	BUTAS 3K	57.01
G2.606	BUTAS 2K	42.49
G2.607	BUTAS 2K	42.57
G2.608	BUTAS 2K	42.57
G2.609	BUTAS 2K	45.96
G2.610	BUTAS 2K	45.76
G2.611	BUTAS 2K	36.40
G2.612	BUTAS 1,5K	30.98
G2.613	BUTAS 1,5K	30.92
G2.614	BUTAS 1K	27.94
G2.KR.6.1	KOR.	106.89
		657.75 m²
		1,494.71 m²

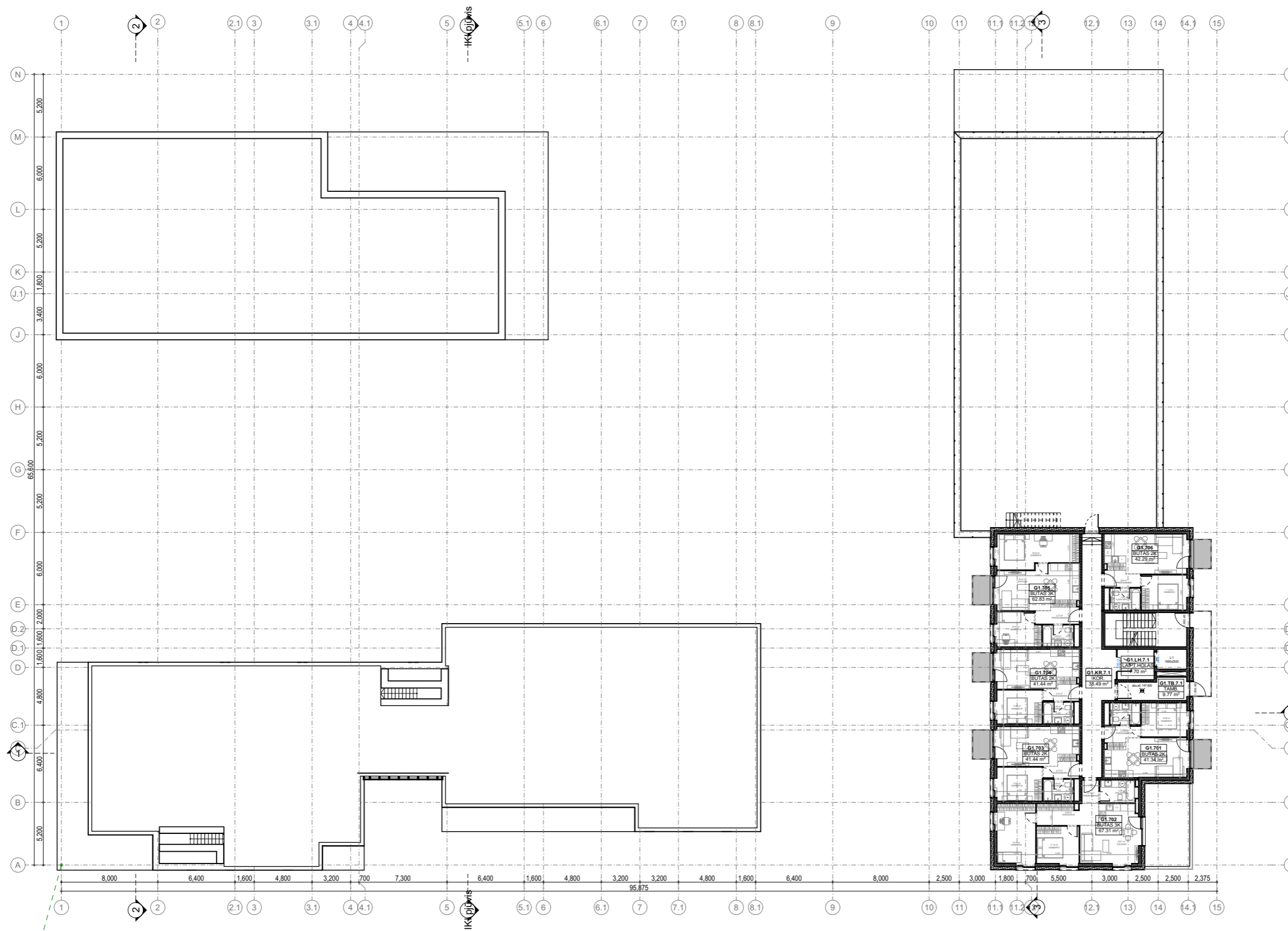
Septinto aukšto butų tipai		
BUTO TIPAS	KIEKIS	PLOTAS
BUTAS		
BUTAS 1,5K	4	126.60
BUTAS 1K	7	206.20
BUTAS 2K	16	674.44
BUTAS 3K	4	236.06
		31
		1,243.30 m²

Y= 563,717,213,2
X= 6,065,530,451,2
123,000,0



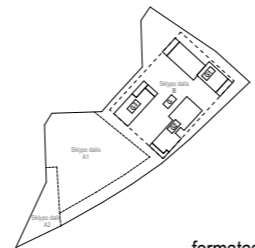
formatas A3

31 3A	Projektuotojas: 313 architects, UAB [k. 301313549, Manufaktūrų g. 20, LT-11342 Vilnius]			Objektas: Daugiabučio gyvenamojo namo, Kareivių g.14, Vilnius, statybos projektas	
	A1667	SPV	Justinas Žalys	2025-10	Brėžinys: Septinto aukšto planas
A1672	SPDV/Arch	Ernesta Skukauskienė	2025-10	Mastelis: 1:350	
Stadija	Užsakovas: UAB "Sporto klubų investicijos"			Kompleksas: 313-133-PP-SA.B.01.8	Laida: 0



AŠTUNTO AUKŠTO TECHNINIAI RODIKLIAI		
PAT.NR.	PATALPOS PAV.	PLOTAS
G1 KORPUSAS		
G1.701	BUTAS 2K	41.34
G1.702	BUTAS 3K	67.31
G1.703	BUTAS 2K	41.44
G1.704	BUTAS 2K	41.44
G1.705	BUTAS 3K	62.83
G1.706	BUTAS 2K	42.29
G1.KR.7.1	KOR.	38.49
G1.LH.7.1	LAIPT.HOLAS	7.70
G1.TB.7.1	TAMB.	9.77
		352.61 m²

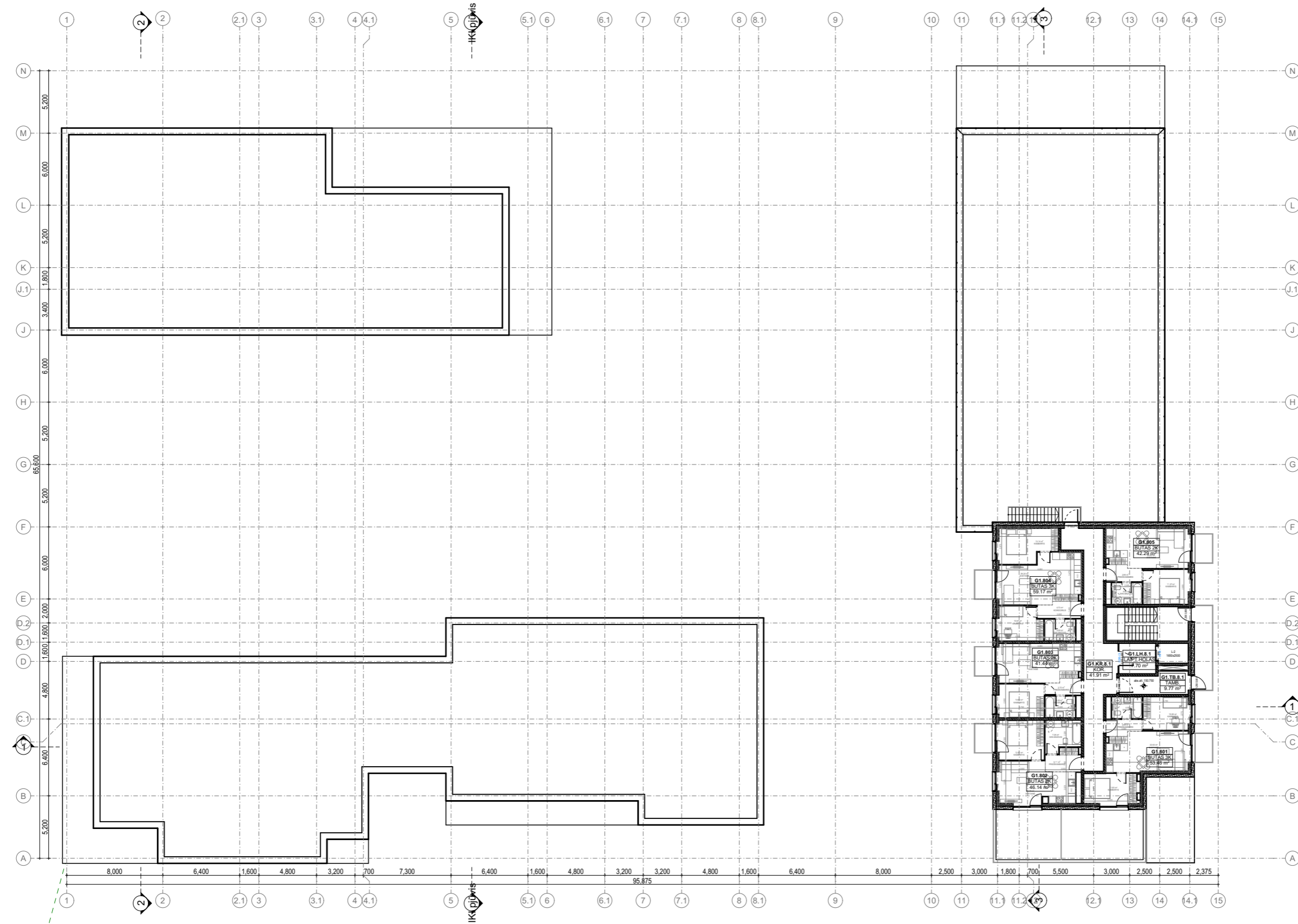
Aštunto aukšto butų tipai		
BUTO TIPAS	KIEKIS	PLOTAS
BUTAS		
BUTAS 2K	4	166.51
BUTAS 3K	2	130.14
		6
		296.65 m²



formatas A3

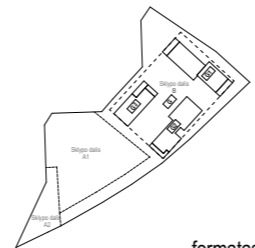
31 3A	Projektuotojas: 313 architects, UAB [k. 301313549, Manufaktūrų g. 20, LT-11342 Vilnius]			Objektas: Daugiabučio gyvenamojo namo, Kareivių g.14, Vilnius, statybos projektas	
	A1667	SPV	Justinas Žalys	2025-10	Brėžinys: Aštunto aukšto planas
A1672	SPDV/Arch	Ernesta Skukauskienė	2025-10	Kompleksas: 313-133-PP-SA.B.01.9	
Stadija	Užsakovas: UAB "Sporto klubų investicijos"				Laida
PP				Mastelis	1:350

DEVINTO AUKŠTO TECHNINIAI RODIKLIAI		
PAT.NR.	PATALPOS PAV.	PLOTAS
G1 KORPUSAS		
G1.801	BUTAS 3K	53.46
G1.802	BUTAS 2K	46.14
G1.803	BUTAS 2K	41.44
G1.804	BUTAS 3K	59.17
G1.805	BUTAS 2K	42.29
G1.KR.8.1	KOR.	41.91
G1.LH.8.1	LAIPT.HOLAS	7.70
G1.TB.8.1	TAMB.	9.77
		301.88 m²



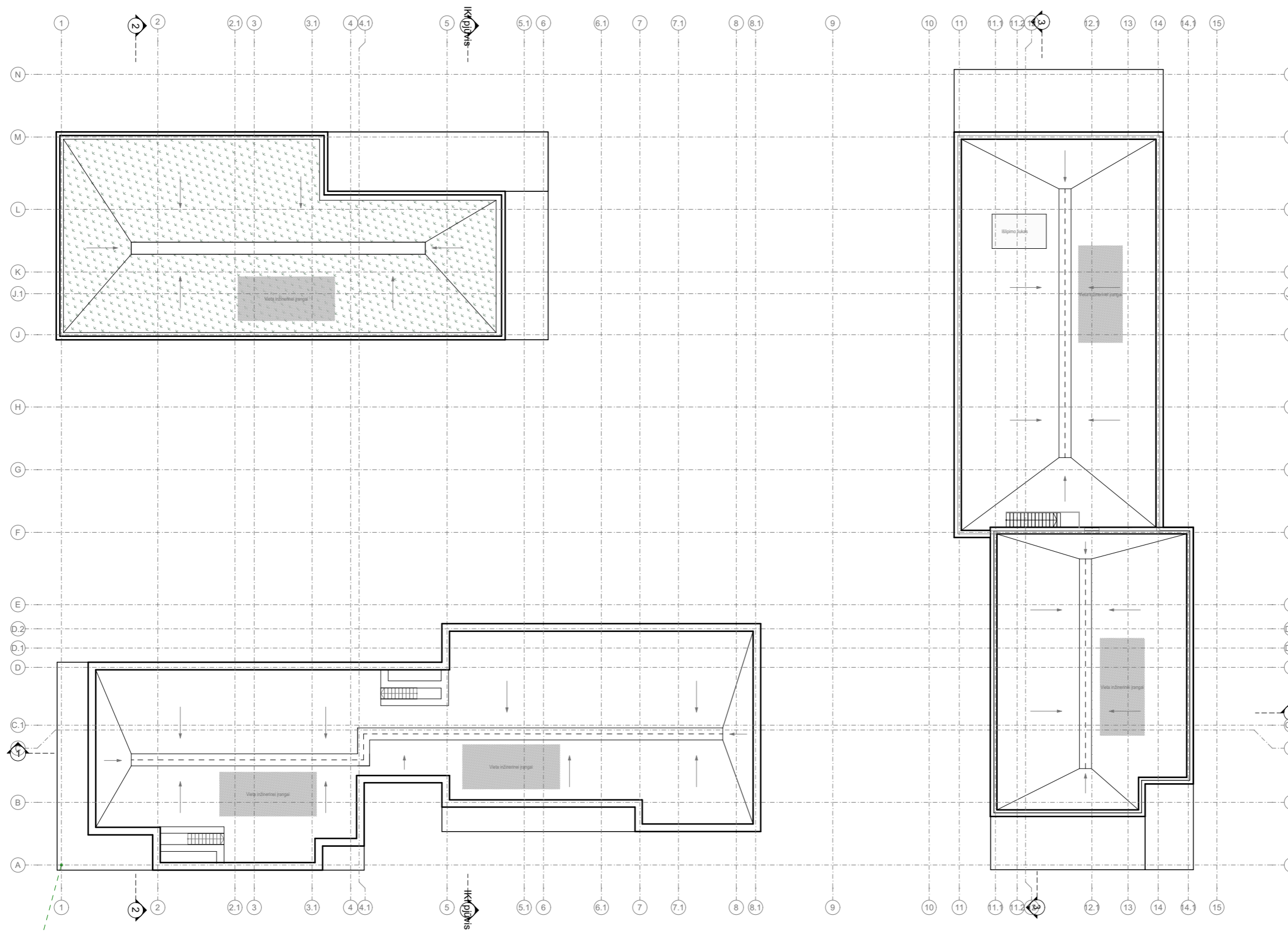
Devinto aukšto butų tipai		
BUTO TIPAS	KIEKIS	PLOTAS
BUTAS		
BUTAS 2K	3	129.87
BUTAS 3K	2	112.63
		5
		242.50 m²

Y=583,7112133
X=6,0653304512
Z=123,00113

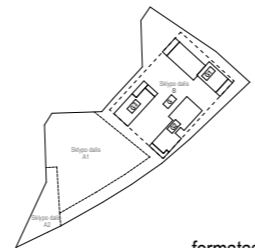


formatas A3

31 3A	Projektuotojas: 313 architects, UAB [k. 301313549, Manufaktūrų g. 20, LT-11342 Vilnius]			Objektas: Daugiabučio gyvenamojo namo, Kareivių g.14, Vilnius, statybos projektas	
	A1667	SPV	Justinas Žalys	2025-10	Brėžinys: Devinto aukšto planas
A1672	SPDV/Arch	Ernesta Skukauskienė	2025-10	Mastelis: 1:350	
Stadija	Užsakovas: UAB "Sporto klubų investicijos"			Kompleksas: 313-133-PP-SA.B.01.10	
PP				Laida: 0	

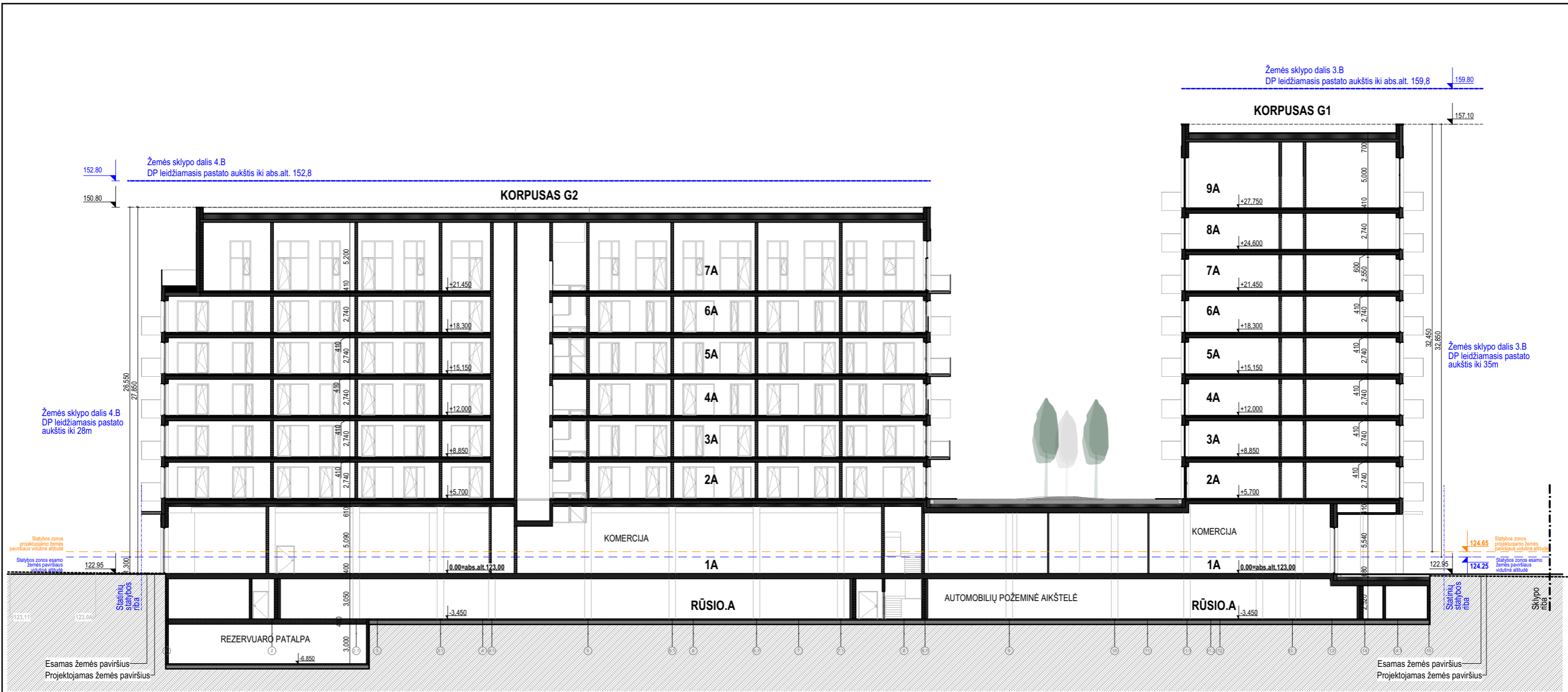


Y=563,7112132
X=6,0653304512
123,000,0



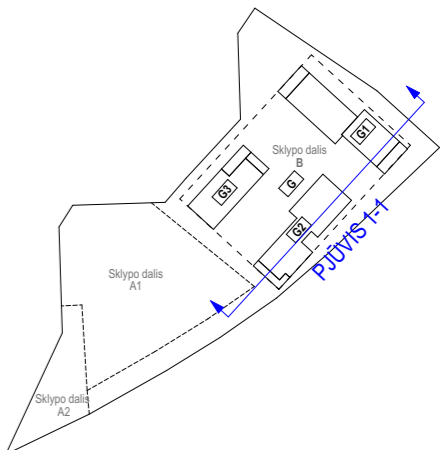
formatas A3

31 3A	Projektuotojas: 313 architects, UAB [k. 301313549, Manufaktūrų g. 20, LT-11342 Vilnius]			Objektas: Daugiabučio gyvenamojo namo, Kareivių g.14, Vilnius, statybos projektas	
	A1667	SPV	Justinas Žalys	2025-10	Stogo aukšto planas
A1672	SPDV/Arch	Ernesta Skukauskienė	2025-10	Mastelis: 1:350	
Stadija	Užsakovas: UAB "Sporto klubų investicijos"			Kompleksas: 313-133-PP-SA.B.01.11	
PP				Laida: 0	



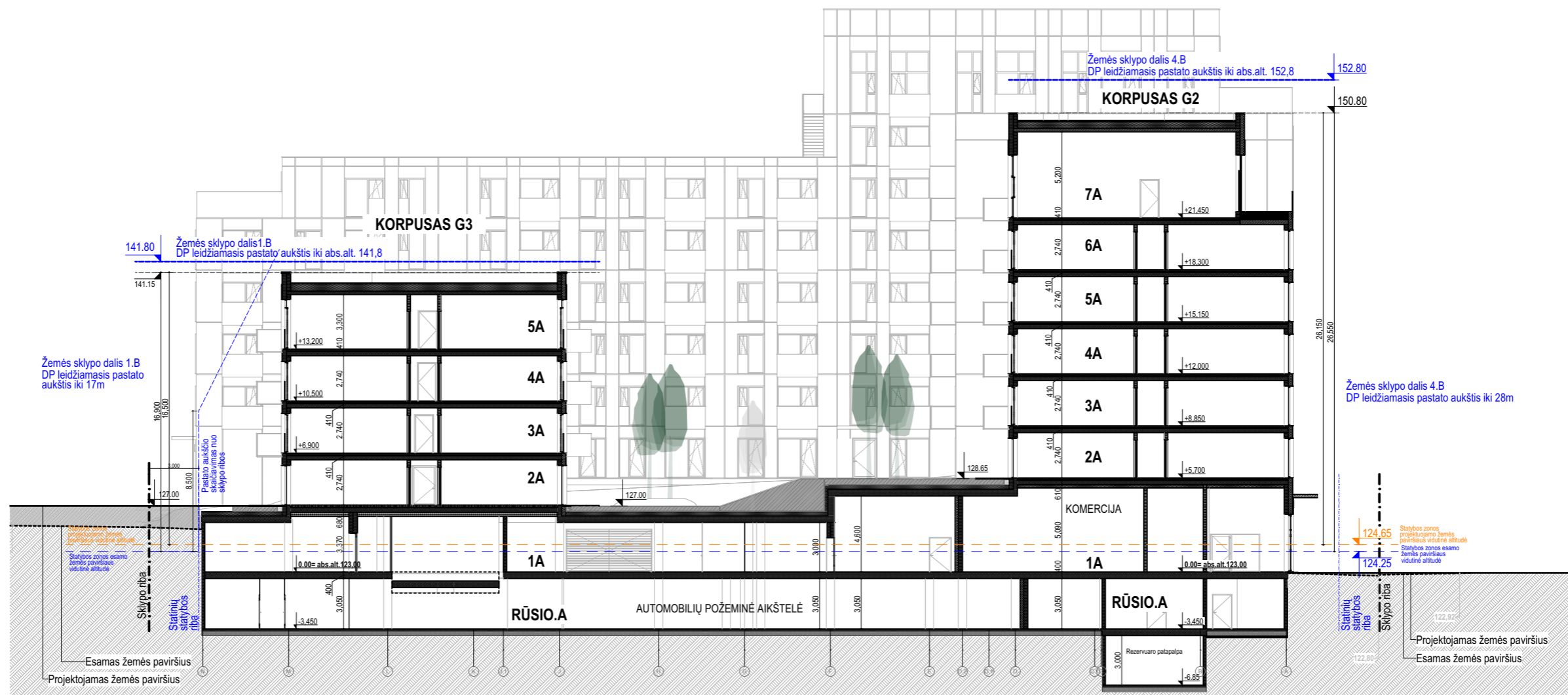
PJŪVIS 1-1

1:300



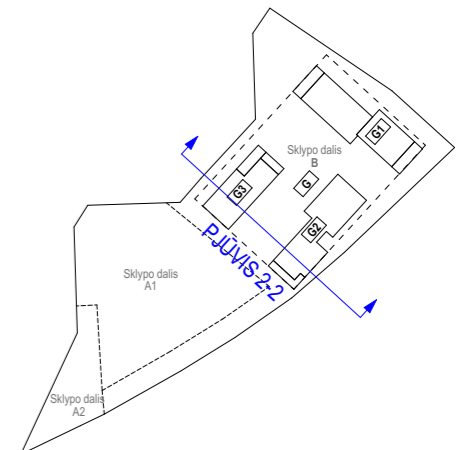
31 3A	Projektuotojas: 313 architects, UAB [k. 301313549, Manufaktūrų g. 20, LT-11342 Vilnius]			Objektas: Daugiabučio gyvenamojo namo, Kareivių g.14, Vilnius, statybos projektas		
	A1667	SPV	Justinas Žalys	2025-10	Brėžinys: Pjūvis 1-1	Mastelis: 1:300
A1672	SPDV/Arch	Ernesta Skukauskienė	2025-10			
Stadija	Užsakovas: UAB "Sporto klubų investicijos"			Kompleksas: 313-133-PP-SA.B.02.1		Laida
PP						0

formatas A3



PJŪVIS 2-2

1:300



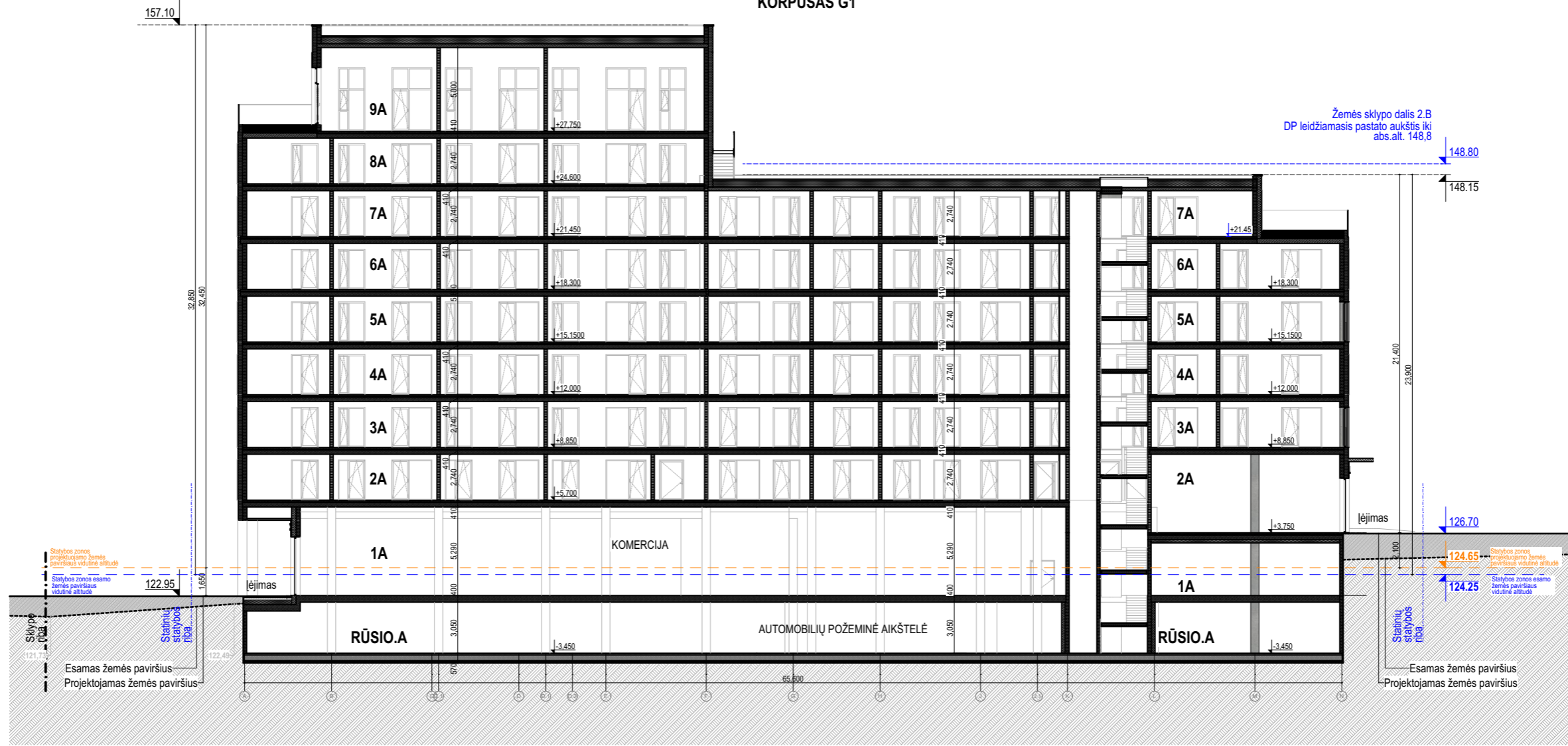
31 3A	Projektuotojas: 313 architects, UAB [k. 301313549, Manufaktūrų g. 20, LT-11342 Vilnius]				Objektas: Daugiabučio gyvenamojo namo, Kareivių g.14, Vilnius, statybos projektas	
	A1667	SPV	Justinas Žalys	2025-10	Brėžinys: Pjūvis 2-2	Mastelis: 1:300
A1672	SPDV/Arch	Ernesta Skukauskienė	2025-10			
Stadija PP	Užsakovas: UAB "Sporto klubų investicijos"				Kompleksas: 313-133-PP-SA.B.02.2	
					Laida: 0	

formatas A3

Žemės sklypo dalis 3.B
DP leidžiamasis pastato aukštis iki
abs.alt. 159,8

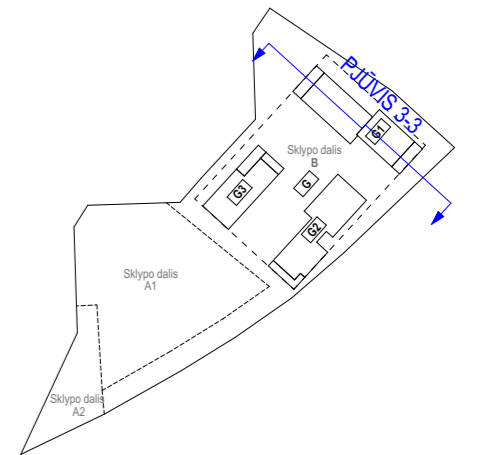
KORPUSAS G1

Žemės sklypo dalis 2.B
DP leidžiamasis pastato aukštis iki
abs.alt. 148,8

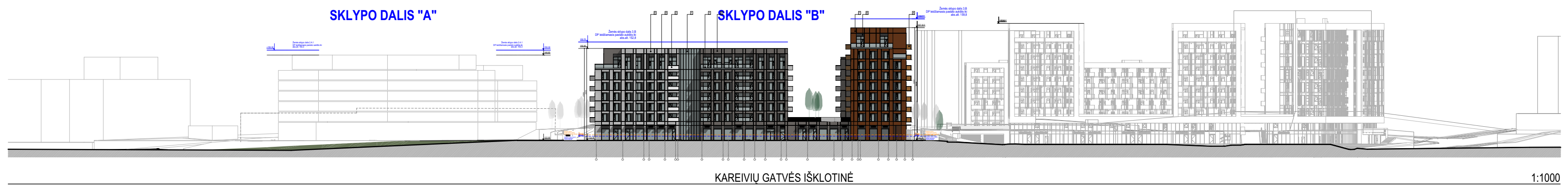


PJŪVIS 3-3

1:300



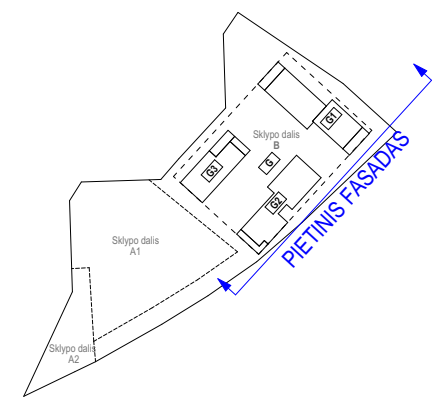
3 1 3 A	Projektuotojas: 313 architects, UAB [k. 301313549, Manufaktūrų g. 20, LT-11342 Vilnius]			Objektas: Daugiabučio gyvenamojo namo, Kareivių g.14, Vilnius, statybos projektas	
	A1667	SPV	Justinas Žalys	2025-10	Brėžinys: Pjūvis 3-3
A1672	SPDV/Arch	Ernesta Skukauskienė	2025-10	Mastelis: 1:300	
Stadija	Užsakovas: UAB "Sporto klubų investicijos"			Kompleksas: 313-133-PP-SA.B.02.3	Laida: 0
formatas A3	PP				



SUTARTINIAI ŽYMĖJIMAI

Eil.Nr.	Žymėjimas	Aprašas
1	[Symbol]	Skaidrus / saugus / refleksuojantis stiklas
2	[Symbol]	Kirstas tinklas_ šviesus (RAL tikslinama TDP metu)
3	[Symbol]	Kirstas tinklas_ tamsus (RAL tikslinama TDP metu)
4	[Symbol]	Kirstas tinklas_ tamsiai rudos vario spalvos (RAL tikslinama TDP metu)
5	[Symbol]	Apdaila šviesi su 3D faktūra (RAL tikslinama TDP metu)
6	[Symbol]	Apdaila tamsi_ keramikos apdaila (RAL tikslinama TDP metu)
7	[Symbol]	Apdaila tamsiai rudos vario spalvos_ keramikos apdaila (RAL tikslinama TDP metu)
8	[Symbol]	Apdaila tamsi_ langų intarpai (RAL tikslinama TDP metu)

PASTABOS:
 1. Projektuojamo statinio, abs. alt. ±0.00 - 123.00;
 2. Visi statinio ir sklypo elementai privalo atitikti STR 2.3.01:2019 „Statinių prieinamumas“ bei teisės aktus pagal jo nuorodas.
 3. Statybų metu rangovas privalo visų dangų ir gaminių matmenis patikrinti ir patikslinti statybos aikštelėje.
 4. Visi vykdomi darbai privalo atitikti aktualius statybos procesus reglamentuojančius statutinius reikalavimus, metodinius nurodymus bei gamintojų/teikėjų reikalavimus.



31 3A	Projektuotojas:	313 architects, UAB į.k. 301313549, Manufaktūrų g. 20, LT-11342 Vilnius	Objektas:	Daugiabučio gyvenamojo namo, Kareivių g.14, Vilnius, statybos projektas	
	A1667	SPV	Justinas Žalys	2025-10	Brėžinys: Pietinis fasadas
A1672	SPDV/Arch	Ernesta Skukauskienė	2025-10	Mastelis	
Stadija	Užsakovas:	UAB "Sporto klubų investicijos"	Kompleksas:	313-133-PP-SA.B.03.1	Laida
PP					0

formatas A3