

SUTARTINIAI ŽYMĖJIMAI

45.000 Grindų atitūdas

SAKGA-01-AB/CD-1-01 Patalpos ar buto numeris / korpuso nr

1 Patalpos numeris

GC-1 Gaisminio šilumos vamzdelio vamzdelinė (1-4a)

Lauko grotelės baltu vaizdavimui su vandens nuvedimu G-50x100

ŽN saugos aikštelė 80x120cm

Trapai, nuolydis

ŽN judėjimas

Išėjimajam paviršiai ŽN

Vedimo puzėlių šveduobėje žymėjimas (1-Rūsio a.)

Vidurinė kabinė žemė Nr. 038

Pašalinimo vamzdis Nr. 040 „Rūsio a.“

GRAFINIŲ ŽYMĖJIMAI

GfB konstrukcijos (+trinkas)

Muras (+trinkas)

Šilumos izoliacija

Gipso kartono pertvaros t=125 mm, t=150mm

Skaičius ir raidės žymi kam šachta skirta (E- elektra, ER- ryšiams, LV- lietaus stovams, SVCK- įvaidams ir apakaitai, FK- kanalizacijos stovams ir pan., skaičius- gatruoklio skaičiavimas)

Skaičius žymi aukštą, kuriam pridedama šachta.

Elektrinis radiatorius bendros patalposi RAL 7021

Kondicionierius

200, 350, 600

Telefoninė

Elektra

Ryšys

Kolektorius

Stumdomo lango vaizdavimas

Varstomo lango vaizdavimas

Varstomo pusinio lango vaizdavimas

PASTABOS

- Matmenys - projekciniai, tikslinami objekto, bei PUP metu.

- Visi pakitimai turi būti derinami su architektu, SPV ir SPDV.

- Gaminiškas prieš pairstatymas susiję dėl gamybos, suderinti su projektavimosi patirkia, gaminiu, įjungimo mazgas, profilių tipus, tvirtinimo detales) ir kt.

***0 Rūsio aukšto patalpų eksplicacija**

Nr.	Patalpos Nr.	Patalpos pavadinimas	Plotas m2
A-P1-01, Požeminis aukštas			
A-P1-01	Holas		7,46
			7,46 m²
A-P1-02, Požeminis aukštas			
A-P1-02	Tamboras		11,28
			11,28 m²
B-P1-01, Požeminis aukštas			
B-P1-01	Holas		7,58
			7,58 m²
B-P1-02, Požeminis aukštas			
B-P1-02	Tamboras		12,95
			12,95 m²
C-P1-01, Požeminis aukštas			
C-P1-01	Holas		7,26
			7,26 m²
C-P1-02, Požeminis aukštas			
C-P1-02	Tamboras		3,23
			3,23 m²
D-P1-01, Požeminis aukštas			
D-P1-01	Holas		7,62
			7,62 m²
D-P1-02, Požeminis aukštas			
D-P1-02	Tamboras		3,66
			3,66 m²
P1-04.1, Požeminis aukštas -parkavimo aikštelė			
P1-04.1	Holas		6,52
			6,52 m²

***0 Rūsio aukšto patalpų eksplicacija**

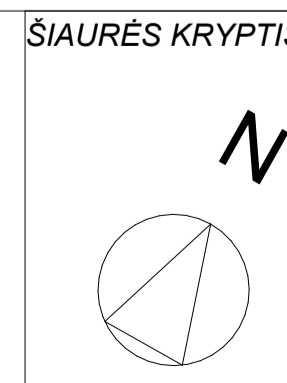
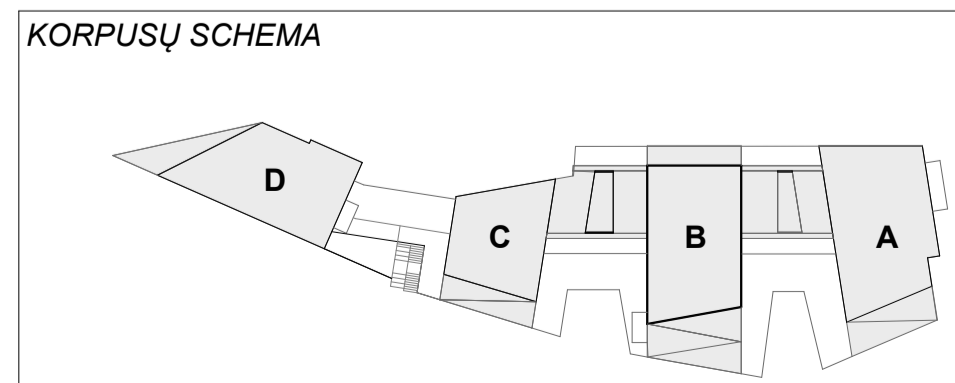
Nr.	Patalpos Nr.	Patalpos pavadinimas	Plotas m2
P1-04.2, Požeminis aukštas -parkavimo aikštelė			
P1-04.2	Parkavimo aikštelė		616,46
			616,46 m²
P1-05, Požeminis aukštas -pagalbinės patalpos			
P1-05	Valytojos patalpa		4,97
			4,97 m²
P1-06, Požeminis aukštas -pagalbinės patalpos			
P1-06	Vandens įvaidas		16,45
			16,45 m²
P1-08, Požeminis aukštas -pagalbinės patalpos			
P1-08	Šilumos įvaidas		15,53
			15,53 m²
P1-09, Požeminis aukštas -pagalbinės patalpos			
P1-09	El skydų patalpa		4,19
			4,19 m²
P1-10, Požeminis aukštas -pagalbinės patalpos			
P1-10	Ryšų patalpa		7,90
			7,90 m²
P1-11, Požeminis aukštas -pagalbinės patalpos			
P1-11	Ryšų patalpa		4,10
			4,10 m²
P1-S01, Požeminis aukštas			
P1-S01	Dviriačių saugykla		6,52
			6,52 m²

***0 Rūsio aukšto patalpų eksplicacija**

Nr.	Patalpos Nr.	Patalpos pavadinimas	Plotas m2
P1-S02, Požeminis aukštas			
P1-S02	Dviriačių saugykla		6,81
			6,81 m²
P1-S03, Požeminis aukštas			
P1-S03	Dviriačių saugykla		6,94
			6,94 m²
P1-S04, Požeminis aukštas			
P1-S04	Dviriačių saugykla		7,38
			7,38 m²
P1-S05, Požeminis aukštas			
P1-S05	Dviriačių saugykla		6,69
			6,69 m²
P1-S06, Požeminis aukštas			
P1-S06	Dviriačių saugykla		5,10
			5,10 m²
P1-S07, Požeminis aukštas			
P1-S07	Dviriačių saugykla		4,30
			4,30 m²
P1-S08, Požeminis aukštas			
P1-S08	Dviriačių saugykla		4,88
			4,88 m²
P1-S09, Požeminis aukštas			
P1-S09	Dviriačių saugykla		5,11
			5,11 m²

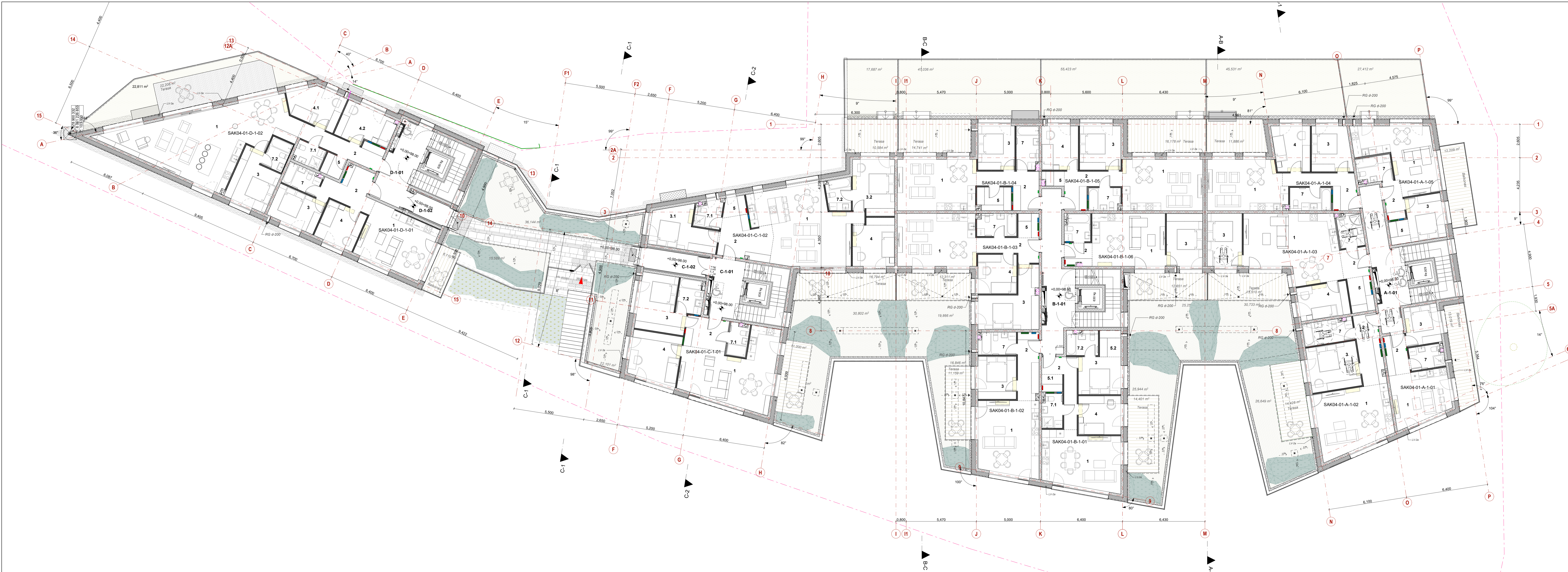
***0 Rūsio aukšto patalpų eksplicacija**

Nr.	Patalpos Nr.	Patalpos pavadinimas	Plotas m2
P1-S10, Požeminis aukštas			
P1-S10	Dviriačių saugykla		5,40
			5,40 m²
			1 555,42 m²



Laida	Data	Keitimų pavadinimas (priežastis)

Aestato Nr. A868 SPV Daiva Paulukionienė Arch. Lijana Janulytė A868 Arch. Daiva Paulukionienė	P. Lukšo g. 32, LT-06222 Vilnius www.vsg.lt	Statinio pavadinimas: Daugabučio pastas, Jėškio g. 36, Vilnius, statybos projektas.	Laida A
Statytojas: UAB "DG Sakai"	Statinio numeris ir pavadinimas: Daugabučio namas	Aukštų planai: Rūsio aukštas M1-100	Lapas 01.1 6



Pirmo aukšto butų patalpų ekspliciacija.				Pirmo aukšto butų patalpų ekspliciacija.				Pirmo aukšto butų patalpų ekspliciacija.				Pirmo aukšto butų patalpų ekspliciacija.				Pirmo aukšto butų patalpų ekspliciacija.				Pirmo aukšto butų patalpų ekspliciacija.													
Nr.	Patalpos Nr.	Patalpos pavadinimas	Plotas m2	Nr.	Patalpos Nr.	Patalpos pavadinimas	Plotas m2	Nr.	Patalpos Nr.	Patalpos pavadinimas	Plotas m2	Nr.	Patalpos Nr.	Patalpos pavadinimas	Plotas m2	Nr.	Patalpos Nr.	Patalpos pavadinimas	Plotas m2	Nr.	Patalpos Nr.	Patalpos pavadinimas	Plotas m2	Nr.	Patalpos Nr.	Patalpos pavadinimas	Plotas m2	Nr.	Patalpos Nr.	Patalpos pavadinimas	Plotas m2		
A-1-01, Laiptinės				SAK04-01-A-1-02, 2 kamb. butas				SAK04-01-B-1-01, 3 kamb. butas				SAK04-01-C-1-02, 4 kamb. butas				SAK04-01-D-1-01, 3 kamb. butas				SAK04-01-A-1-01, 2 kamb. butas													
A-1-01	Laiptinė	21,92	21,92	1	Svetainė/virtuvė	28,86	1	Svetainė/virtuvė	27,60	1	Svetainė/virtuvė	25,42	1	Svetainė/virtuvė	25,41	1	Svetainė/virtuvė	18,42	1	Svetainė/virtuvė	18,42	1	Svetainė/virtuvė	25,38	1	Svetainė/virtuvė	25,38	1	Svetainė/virtuvė	25,38	1	Svetainė/virtuvė	25,38
2	Holas	9,94	9,94	2	Holas	8,04	2	Holas	8,04	2	Holas	9,28	2	Holas	9,28	2	Holas	5,29	2	Holas	5,29	2	Holas	4,22	2	Holas	4,22	2	Holas	4,22	2	Holas	4,22
3	Kambarys	14,23	14,23	3	Kambarys	10,53	3	Kambarys	10,53	3	Kambarys	10,53	3	Kambarys	10,53	3	Kambarys	8,41	3	Kambarys	8,41	3	Kambarys	15,00	3	Kambarys	15,00	3	Kambarys	15,00	3	Kambarys	15,00
7	Vonia	6,61	6,61	7	Vonia	5,87	7	Vonia	5,87	7	Vonia	4,00	7	Vonia	4,00	7	Vonia	4,61	7	Vonia	4,61	7	Vonia	5,90	7	Vonia	5,90	7	Vonia	5,90	7	Vonia	5,90
B-1-01, Laiptinės				SAK04-01-A-1-03, 3 kamb. butas				SAK04-01-B-1-02, 2 kamb. butas				SAK04-01-C-1-01, 3 kamb. butas				SAK04-01-D-1-02, 4 kamb. butas				SAK04-01-A-1-02, 2 kamb. butas													
B-1-01	Laiptinė	23,49	23,49	1	Svetainė/virtuvė	35,84	1	Svetainė/virtuvė	28,74	1	Svetainė/virtuvė	24,47	1	Svetainė/virtuvė	24,47	1	Svetainė/virtuvė	16,37	1	Svetainė/virtuvė	16,37	1	Svetainė/virtuvė	25,38	1	Svetainė/virtuvė	25,38	1	Svetainė/virtuvė	25,38	1	Svetainė/virtuvė	25,38
2	Holas	4,65	4,65	2	Holas	9,38	2	Holas	9,38	2	Holas	10,39	2	Holas	10,39	2	Holas	8,41	2	Holas	8,41	2	Holas	4,22	2	Holas	4,22	2	Holas	4,22	2	Holas	4,22
3	Kambarys	11,61	11,61	3	Kambarys	11,19	3	Kambarys	11,19	3	Kambarys	11,61	3	Kambarys	11,61	3	Kambarys	8,41	3	Kambarys	8,41	3	Kambarys	15,00	3	Kambarys	15,00	3	Kambarys	15,00	3	Kambarys	15,00
4	Kambarys	10,72	10,72	4	Kambarys	10,45	4	Kambarys	10,45	4	Kambarys	11,67	4	Kambarys	11,67	4	Kambarys	8,41	4	Kambarys	8,41	4	Kambarys	15,00	4	Kambarys	15,00	4	Kambarys	15,00	4	Kambarys	15,00
5	Drabužinė	5,00	5,00	5	Drabužinė	4,81	5	Drabužinė	4,81	5	Drabužinė	10,20	5	Drabužinė	10,20	5	Drabužinė	5,73	5	Drabužinė	5,73	5	Drabužinė	5,90	5	Drabužinė	5,90	5	Drabužinė	5,90	5	Drabužinė	5,90
7	Vonia	4,81	4,81	7	Vonia	4,81	7	Vonia	4,81	7	Vonia	1,82	7	Vonia	1,82	7	Vonia	4,81	7	Vonia	4,81	7	Vonia	5,90	7	Vonia	5,90	7	Vonia	5,90	7	Vonia	5,90
C-1-01, Laiptinės				SAK04-01-A-1-04, 3 kamb. butas				SAK04-01-B-1-03, 3 kamb. butas				SAK04-01-C-1-01, 3 kamb. butas				SAK04-01-D-1-01, 3 kamb. butas				SAK04-01-A-1-01, 2 kamb. butas													
C-1-01	Laiptinė	10,42	10,42	1	Svetainė/virtuvė	26,84	1	Svetainė/virtuvė	26,84	1	Svetainė/virtuvė	26,19	1	Svetainė/virtuvė	26,19	1	Svetainė/virtuvė	16,37	1	Svetainė/virtuvė	16,37	1	Svetainė/virtuvė	25,38	1	Svetainė/virtuvė	25,38	1	Svetainė/virtuvė	25,38	1	Svetainė/virtuvė	25,38
2	Holas	4,65	4,65	2	Holas	9,38	2	Holas	9,38	2	Holas	10,39	2	Holas	10,39	2	Holas	8,41	2	Holas	8,41	2	Holas	4,22	2	Holas	4,22	2	Holas	4,22	2	Holas	4,22
3	Kambarys	11,61	11,61	3	Kambarys	11,19	3	Kambarys	11,19	3	Kambarys	11,61	3	Kambarys	11,61	3	Kambarys	8,41	3	Kambarys	8,41	3	Kambarys	15,00	3	Kambarys	15,00	3	Kambarys	15,00	3	Kambarys	15,00
4	Kambarys	10,72	10,72	4	Kambarys	10,45	4	Kambarys	10,45	4	Kambarys	11,67	4	Kambarys	11,67	4	Kambarys	8,41	4	Kambarys	8,41	4	Kambarys	15,00	4	Kambarys	15,00	4	Kambarys	15,00	4	Kambarys	15,00
5	Drabužinė	5,00	5,00	5	Drabužinė	4,81	5	Drabužinė	4,81	5	Drabužinė	10,20	5	Drabužinė	10,20	5	Drabužinė	5,73	5	Drabužinė	5,73	5	Drabužinė	5,90	5	Drabužinė	5,90	5	Drabužinė	5,90	5	Drabužinė	5,90
7	Vonia	4,81	4,81	7	Vonia	4,81	7	Vonia	4,81	7	Vonia	1,82	7	Vonia	1,82	7	Vonia	4,81	7	Vonia	4,81	7	Vonia	5,90	7	Vonia	5,90	7	Vonia	5,90	7	Vonia	5,90
C-1-02, Laiptinės				SAK04-01-A-1-05, 2 kamb. butas				SAK04-01-B-1-04, 2 kamb. butas				SAK04-01-C-1-02, 4 kamb. butas				SAK04-01-D-1-02, 4 kamb. butas				SAK04-01-A-1-01, 2 kamb. butas													
C-1-02	Tambūras	8,01	8,01	1	Svetainė/virtuvė	26,05	1	Svetainė/virtuvė	26,05	1	Svetainė/virtuvė	26,05	1	Svetainė/virtuvė	26,05	1	Svetainė/virtuvė	18,42	1	Svetainė/virtuvė	18,42	1	Svetainė/virtuvė	25,38	1	Svetainė/virtuvė	25,38	1	Svetainė/virtuvė	25,38	1	Svetainė/virtuvė	25,38
2	Holas	6,99	6,99	2	Holas	16,74	2	Holas	16,74	2	Holas	9,53	2	Holas	9,53	2	Holas	5,29	2	Holas	5,29	2	Holas	4,22	2	Holas	4,22	2	Holas	4,22	2	Holas	4,22
3	Kambarys	11,19	11,19	3	Kambarys	11,19	3	Kambarys	11,19	3	Kambarys	8,41	3	Kambarys	8,41	3	Kambarys	15,00	3	Kambarys	15,00	3	Kambarys	15,00	3	Kambarys	15,00	3	Kambarys	15,00	3	Kambarys	15,00
4	Kambarys	10,45	10,45	4	Kambarys	10,45	4	Kambarys	10,45	4	Kambarys	11,67	4	Kambarys	11,67	4	Kambarys	8,41	4	Kambarys	8,41	4	Kambarys	15,00	4	Kambarys	15,00	4	Kambarys	15,00	4	Kambarys	15,00
7	Vonia	5,73	5,73	7	Vonia	4,18	7	Vonia	4,18	7	Vonia	5,90	7	Vonia	5,90	7	Vonia	5,90	7	Vonia	5,90	7	Vonia	5,90	7	Vonia	5,90	7	Vonia	5,90	7	Vonia	5,90
D-1-01, Laiptinės				SAK04-01-A-1-01, 2 kamb. butas				SAK04-01-B-1-01, 3 kamb. butas				SAK04-01-C-1-01, 3 kamb. butas				SAK04-01-D-1-01, 3 kamb. butas				SAK04-01-A-1-01, 2 kamb. butas													
D-1-01	Laiptinė	16,37	16,37	1	Svetainė/virtuvė	18,42	1	Svetainė/virtuvė	18,42	1	Svetainė/virtuvė	25,41	1	Svetainė/virtuvė	25,41	1	Svetainė/virtuvė	16,37	1	Svetainė/virtuvė	16,37	1	Svetainė/virtuvė	25,38	1	Svetainė/virtuvė	25,38	1	Svetainė/virtuvė	25,38	1	Svetainė/virtuvė	25,38
2	Holas	8,68	8,68	2	Holas	5,29	2	Holas	5,29	2	Holas	9,28	2	Holas	9,28	2	Holas	8,41	2	Holas	8,41	2	Holas	4,22	2	Holas	4,22	2	Holas	4,22	2	Holas	4,22
3	Kambarys	9,38	9,38	3	Kambarys	8,41	3	Kambarys	8,41	3	Kambarys	10,78	3	Kambarys	10,78	3	Kambarys	15,00	3	Kambarys	15,00	3	Kambarys	15,00	3	Kambarys	15,00	3	Kambarys	15,00	3	Kambarys	15,00
4	Kambarys	11,19	11,19	4	Kambarys	10,45	4	Kambarys	10,45	4	Kambarys	10,78	4	Kambarys	10,78	4	Kambarys	15,00	4	Kambarys	15,00	4	Kambarys	15,00	4	Kambarys	15,00	4	Kambarys	15,00	4	Kambarys	15,00
7	Vonia	5,06	5,06	7	Vonia	4,61	7	Vonia	4,61	7	Vonia	4,79	7	Vonia	4,79	7	Vonia	5,90	7	Vonia	5,90	7	Vonia	5,90	7	Vonia	5,90	7	Vonia	5,90	7	Vonia	5,90
D-1-02, Laiptinės				SAK04-01-A-1-01, 2 kamb. butas				SAK04-01-B-1-01, 3 kamb. butas				SAK04-01-C-1-01, 3 kamb. butas				SAK04-01-D-1-01, 3 kamb. butas				SAK04-01-A-1-01, 2 kamb. butas													
D-1-02	Tambūras	5,76	5,76	1	Svetainė/virtuvė	18,42	1	Svetainė/virtuvė	18,42	1	Svetainė/virtuvė	25,41	1	Svetainė/virtuvė	25,41	1	Svetainė/virtuvė	16,37	1	Svetainė/virtuvė	16,37	1	Svetainė/virtuvė	25,38	1	Svetainė/virtuvė	25,38	1	Svetainė/virtuvė	25,38	1	Svetainė/virtuvė	25,38
2	Holas	8,41	8,41	2	Holas	5,29	2	Holas	5,29	2	Holas	9,28	2	Holas	9,28	2	Holas	8,41	2	Holas	8,41	2	Holas	4,22	2	Holas	4,22	2	Holas	4,22	2	Holas	4,22
3	Kambarys	4,61	4,61	3	Kambarys	8,41	3	Kambarys	8,41	3	Kambarys	10,78	3	Kambarys	10,78	3	Kambarys	15,00	3	Kambarys	15,00	3	Kambarys	15,00	3	Kambarys	15,00	3	Kambarys	15,00	3	Kambarys	15,00
7	Vonia	4,61	4,61	7	Vonia	4,61	7	Vonia	4,61	7	Vonia	4,79	7	Vonia	4,79	7	Vonia	5,90	7	Vonia	5,90	7	Vonia	5,90	7	Vonia	5,90	7	Vonia	5,90	7	Vonia	5,90

SUTARTINIAI ŽYMĖJIMAI

- Grindų altūras
- SAK04-01-A/B/C/D-1-01 Patalpos ar buto numeris / korpuso nr
- Patalpos numeris
- Garsoizoliacija
- Lauko grotelės betui valymui su vandens nuvedimu G-50x100
- Žv saugos ekrane 80x120cm
- Trapai, nuolydis
- Žni judėjimas
- Išėjimaj paverisai ŽN
- Vedinės ŽN
- Vedimo profiliai laisvabūbėje žymėjimas (1-Ribos)
- Pašalinti vėdinimo Nr. 529
- Pašalinti vėdinimo Nr. 549 „Jaguar“

GRAFINIŲ ŽYMĖJIMAI

- GB konstrukcijos (- tinkas)
- Mūras (vinišas)
- Šilumos izoliacija
- Gipso kartono pertvaros t=125 mm, t=150mm
- Skačiūs ir raižės žymi kam sachta skėris (E- elektra, ER- ryšiams, LV- leibus stovams, SVOK- tvadams ir apskatai, FK- kanalizacijos stovams ir pan., skačiūs gartraukiui (šilumaišaliui)
- Skačiūs žymi aukštų turime prasideda sachta.
- Elektrinis radiatorius bendrose patalpose RAL 7021
- Kondensacinius vėdinio blokus
- Telefonų ir Elektr. Ryšiai
- Kolektočius
- Sluostomo lango vaizdavimas
- Varstomo lango vaizdavimas
- Varstomo pušto lango vaizdavimas

PASTABOS

- Matymens - projekciniai, tiksliniai objekte, bei PVP metu.
- Visi pakėlimai turi būti derinami su architektu, SPV ir SPDV.
- Gamėtojas prieš pasirašymą sutarį dėl gamybos, suderina su projektuotojas parinkti, gaminius, (jungimo mazgas, profilių tipus, vertinimo detales) ir kt.

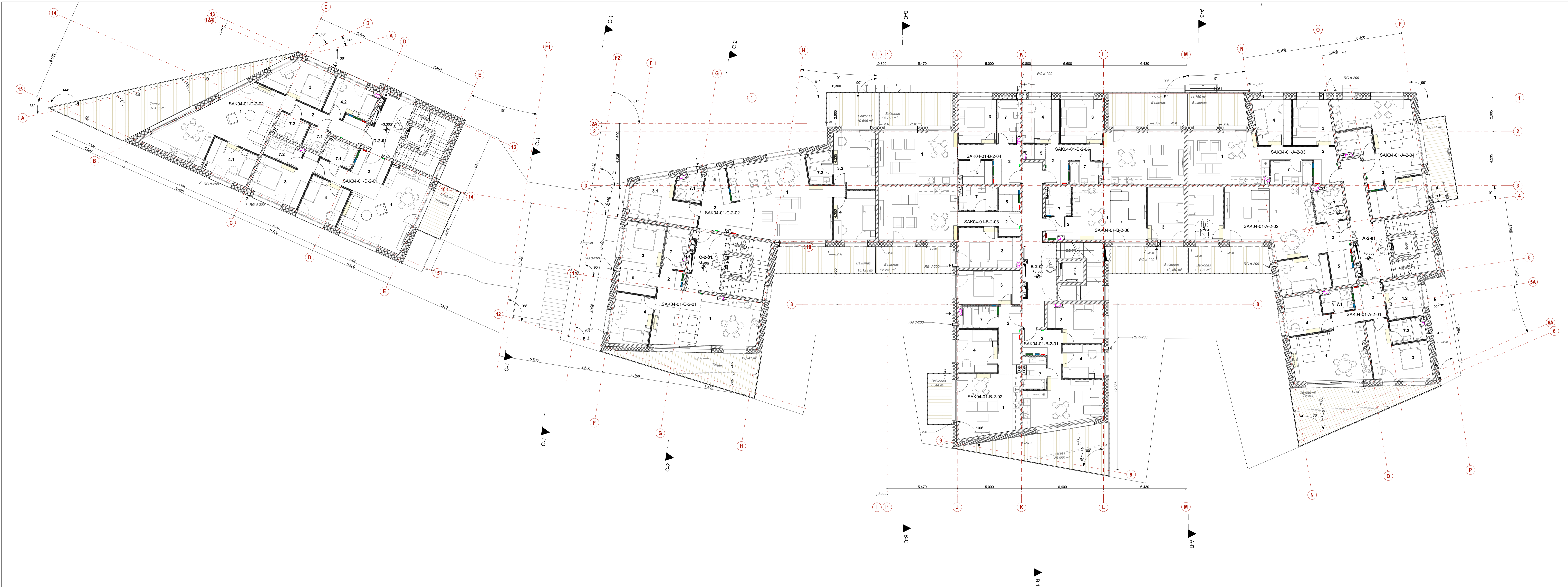
KORPUSŲ SCHEMA

ŠIAURĖS KRYPTIS

Laida	Data	Keitimų pavadinimas (prekežasta)

Atestato Nr.: 1333/2012 STUDIJA SPV: Daiva Paulukienė SPDV/Arch: Lijana Janulytė Arch: Daiva Paulukienė	P. Lukša g. 32, LT-08222 Vilnius www.vst.lt P. Lukša g. 32, LT-08222 Vilnius P. Lukša g. 32, LT-08222 Vilnius P. Lukša g. 32, LT-08222 Vilnius	Statinio projekto pavadinimas: Daugabučio pastato, Jelskio g. 36, Vilniaus, statybos projektas. Statinio numeris ir pavadinimas: Daugabučio namas Aukštų planai: Pirmas aukštus M1:100	Laida A Lapas LBPJ 012 6
--	--	---	---

LT Statytojas: **UAB "DG Sakai"** 011SAK04A-01-PP-SA-B-01.2



*2 Antro aukšto butų eksplicija.			
Nr.	Patalpos Nr.	Patalpos pavadinimas	Plotas m2
A-2-01, Laiptinės			
	A-2-01	Laiptinė	17,92
B-2-01, Laiptinės			
	B-2-01	Laiptinė	22,79
C-2-01, Laiptinės			
	C-2-01	Laiptinė	10,91
D-2-01, Laiptinės			
	D-2-01	Laiptinė	11,56
SAK04-01-A-2-01, 4 kamb. butas			
	1	Svetainė/virtuvė	22,91
	2	Holas	8,23
	3	Kambarys	15,76
	4.1	Kambarys	9,74
	4.2	Kambarys	6,26
	7.1	San. mazgas	3,87
	7.2	Vonia	4,92
SAK04-01-A-2-02, 3 kamb. butas			
	1	Svetainė/virtuvė	18,62
	2	Holas	8,05

*2 Antro aukšto butų eksplicija.			
Nr.	Patalpos Nr.	Patalpos pavadinimas	Plotas m2
SAK04-01-B-2-05, 3 kamb. butas			
	1	Svetainė/virtuvė	40,41
	2	Holas	11,90
	3.1	Kambarys	14,95
	3.2	Kambarys	14,53
	4	Kambarys	12,20
	5	Pagalbinė pat.	2,54
	7.1	Vonia	4,06
	7.2	Vonia	4,59
SAK04-01-B-2-06, 2 kamb. butas			
	1	Svetainė/virtuvė	26,23
	2	Holas	3,70
	3	Kambarys	12,03
	7	Vonia	4,17
SAK04-01-C-2-01, 3 kamb. butas			
	1	Svetainė/virtuvė	29,44
	2	Holas	7,53
	3	Kambarys	11,83
	4	Kambarys	12,19
	5	Drabužinė	5,41
	7	Vonia	5,56

*2 Antro aukšto butų eksplicija.			
Nr.	Patalpos Nr.	Patalpos pavadinimas	Plotas m2
SAK04-01-C-2-02, 4 kamb. butas			
	1	Svetainė/virtuvė	40,41
	2	Holas	11,90
	3.1	Kambarys	14,95
	3.2	Kambarys	14,53
	4	Kambarys	12,20
	5	Pagalbinė pat.	2,54
	7.1	Vonia	4,06
	7.2	Vonia	4,59
SAK04-01-D-2-01, 3 kamb. butas			
	1	Svetainė/virtuvė	26,23
	2	Holas	3,70
	3	Kambarys	12,03
	7	Vonia	4,17
SAK04-01-D-2-02, 4 kamb. butas			
	1	Svetainė/virtuvė	26,23
	2	Holas	3,70
	3	Kambarys	12,03
	7	Vonia	4,17

*2 Antro aukšto butų eksplicija.			
Nr.	Patalpos Nr.	Patalpos pavadinimas	Plotas m2
SAK04-01-A-2-03, 3 kamb. butas			
	1	Svetainė/virtuvė	23,19
	2	Holas	6,30
	3	Kambarys	13,04
	4	Kambarys	10,51
	7	Vonia	4,84
SAK04-01-B-2-02, 2 kamb. butas			
	1	Svetainė/virtuvė	26,23
	2	Holas	6,92
	3	Kambarys	13,48
	5	Drabužinė	3,08
	7	Vonia	5,33
SAK04-01-B-2-04, 2 kamb. butas			
	1	Svetainė/virtuvė	26,23
	2	Holas	6,92
	3	Kambarys	13,48
	5	Drabužinė	3,08
	7	Vonia	5,33
SAK04-01-A-2-04, 2 kamb. butas			
	1	Svetainė/virtuvė	26,92
	2	Holas	4,26
	3	Kambarys	11,47
	5	Drabužinė	5,03
	7	Vonia	4,78
SAK04-01-A-2-01, 3 kamb. butas			
	1	Svetainė/virtuvė	18,62
	2	Holas	8,05

SUTARTINAI ŽYMĖJIMAI

SAK04-01-AB/CD-1-01 Patalpos ar buto numeris / korpuso nr.

1 Patalpos numeris

GAITRINIS DRUPO VĖSĖS ŠILUMINIS VEISĖS APARAŖAS (1-4s)

Lauko grotelės butų valymui su vandens nuvedimu G-50x100

ŽN saugos aikštelė 80x120cm

Trapai, nuolydis

ŽN judėjimas

Išėjimajei paviršiai ŽN

Vėdinės ŽN

Vėdinimo grotelės šilumos šaltiniai žymėjimas (R-01a, a)

Vidurinėje dalyje Nr. 508

Pašalinti numeris Nr. 446 „Jungtinių“

GRAFINI ŽYMĖJIMAI

GB kompiuterio (+) ir (x) linijos (tiksliai)

Šilumos izoliacija

Gipso kartono pertvaros t=125 mm, t=150mm

Skaidūs ir raudūs žymiai kam šachta skina (E- elektra, ER- ryškias, LV- lietus stovams, SVCK- įvairiems ir apskaitai, FK- kanalizacijos stovams ir pan., skaidūs-gatavai (ištraukiami)

Skaidūs žymiai aukštų turime prasideda šachta.

Elektrinis radiatorius bendros patalposje RAL 7021

Kondicionierius vidinis šilumos

Telefoninė

Elektra

Ryškiai

Stumdomo lango vaizdavimas

Varstomo lango vaizdavimas

Varstomo pusinio lango vaizdavimas

DB-01 Durų žymėjimas

DL-01 Lauko durų numeris

DR-01 Durų numeris išiso aukšte

L-100-1 Langų numeris

T-01 Balkonų turėklų numeris

T-FR-90 Prancūziškų balkonų turėklų numeris

LP-1 Laiptinės turėklų numeris

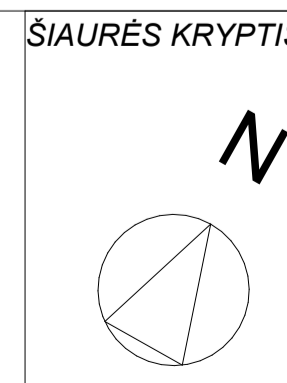
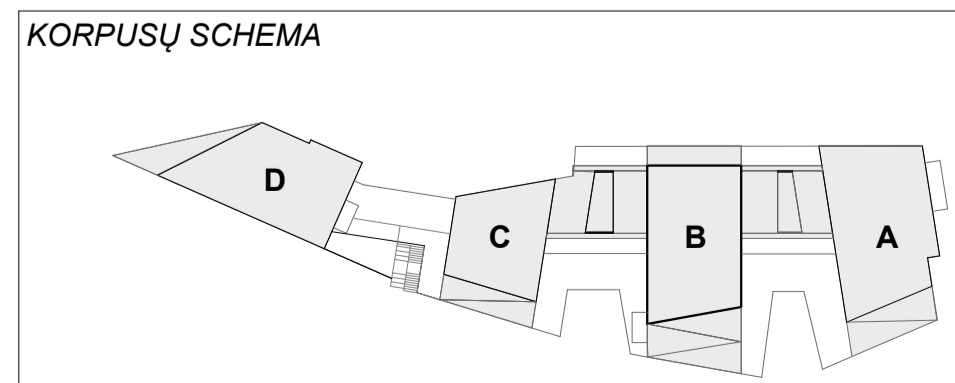
LP-2 Lauko laiptų turėklų numeris

PASTABOS

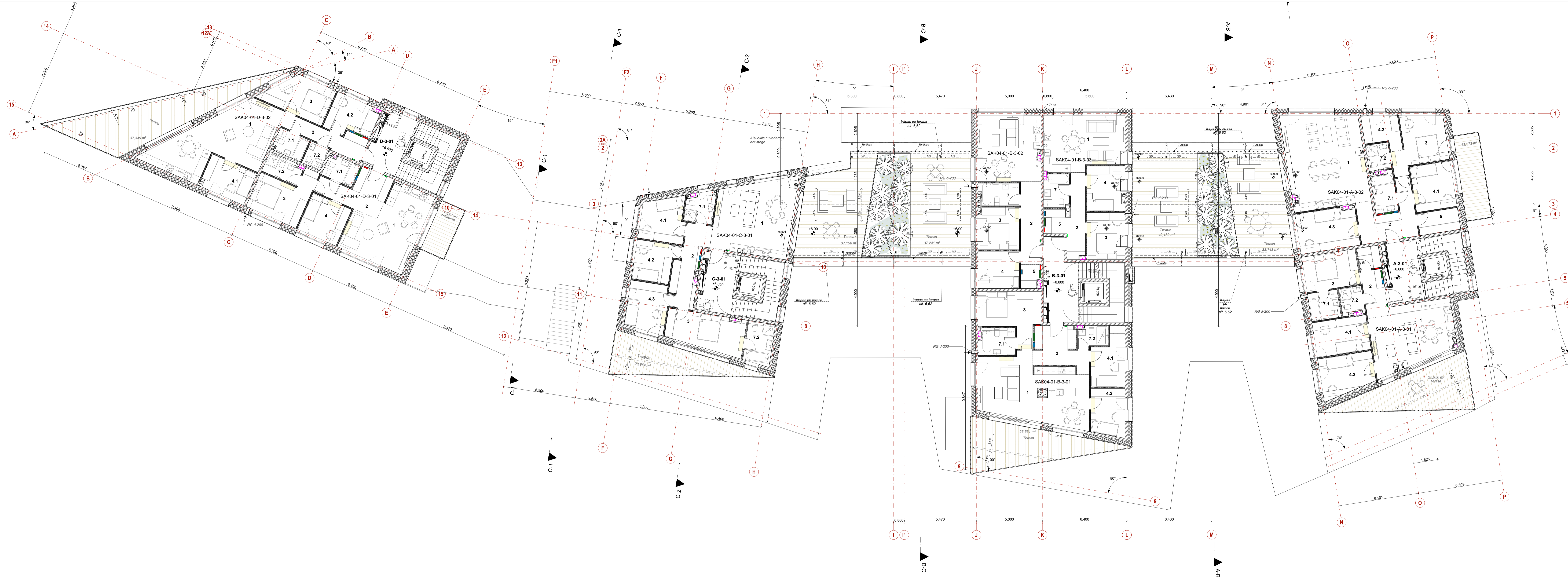
- Matmenys - projekciniai, tikslinami kopijote bei PVP metu.

- Visi pakitimai turi būti derinami su architektu, SPV ir SPDV.

- Gamintos prieš pasirengdamos sudarę dėl gamybos, suderinami su projektuotojas parinkti, gaminius, (įjungimo mazgas, profilį lipus, tvirtinimo detalės) ir kt.



Laida	Data	Keitimų pavadinimas (prekzasta)
<p>Statinio projekto pavadinimas: Daugabučio pastato, Jėtkio g. 36, Vilniuje, statybos projektas.</p> <p>Statinio numeris ir pavadinimas: Daugabučis namas</p> <p>Aukštų planai: Antras aukštas</p> <p>M1:100</p>		
Stalytojas:	UAB "DG Sakai"	011SAK04A-01-PP-SA-B-01.3
LT		Lapas 013
		Lpų 6



***3 Trečio aukšto butų ekspliciacija.**

Nr.	Patalpos Nr.	Patalpos pavadinimas	Plotas m ²
A-3-01, Laiptinė	A-3-01	Laiptinė	11,48
			11,48 m²
B-3-01, Laiptinė	B-3-01	Laiptinė	13,71
			13,71 m²
C-3-01, Laiptinė	C-3-01	Laiptinė	11,44
			11,44 m²
D-3-01, Laiptinė	D-3-01	Laiptinė	11,59
			11,59 m²
SAK04-01-A-3-01, 4 kamb. butas	1	Virtuvė/svetainė	27,62
	2	Holais	5,81
	3	Kambarys	11,46
	4.1	Kambarys	11,34
	4.2	Kambarys	11,94
	5	Drabužinė	2,70
	7.1	Vonia	4,75
7.2	San. mazgas	3,30	
			78,92 m²

***3 Trečio aukšto butų ekspliciacija.**

Nr.	Patalpos Nr.	Patalpos pavadinimas	Plotas m ²
SAK04-01-A-3-02, 4 kamb. butas	1	Svetainė/virtuvė	41,97
	2	Holais	13,15
	3	Kambarys	14,96
	4.1	Kambarys	11,48
	4.2	Drabužinė	6,27
	4.3	Kambarys	13,54
	7.1	San. mazgas	4,95
7.2	Vonia	3,37	
			114,77 m²
SAK04-01-B-3-01, 4 kamb. butas	1	Svetainė/virtuvė	37,61
	2	Holais	10,98
	3	Kambarys	14,93
	4.1	Kambarys	10,22
	4.2	Kambarys	9,89
	7.1	Vonia	5,52
	7.2	San. mazgas	3,48
			92,63 m²
SAK04-01-B-3-02, 3 kamb. butas	1	Svetainė/virtuvė	24,65
	2	Holais	9,51
	3	Kambarys	9,80
			43,96 m²

***3 Trečio aukšto butų ekspliciacija.**

Nr.	Patalpos Nr.	Patalpos pavadinimas	Plotas m ²	
SAK04-01-C-3-01, 3 kamb. butas	4	Kambarys	9,13	
	5	Drabužinė	2,51	
	7	Vonia	4,99	
				60,59 m²
	SAK04-01-D-3-01, 3 kamb. butas	1	Svetainė/virtuvė	25,91
		2	Holais, koridorius	8,10
		3	Kambarys	10,19
4		Kambarys	4,95	
5		Drabužinė	3,12	
7		Vonia	4,59	
				61,46 m²
SAK04-01-C-3-01, 5 kamb. butas	1	Svetainė/virtuvė	32,39	
	2	Holais	11,10	
	3	Kambarys	15,32	
	4.1	Kambarys	11,04	
	4.2	Kambarys	9,54	
	4.3	Kambarys	11,74	
	7.1	Vonia	4,67	
7.2	Kambarys	6,92		
			102,72 m²	

***3 Trečio aukšto butų ekspliciacija.**

Nr.	Patalpos Nr.	Patalpos pavadinimas	Plotas m ²
SAK04-01-D-3-02, 4 kamb. butas	1	Svetainė/virtuvė	36,44
	2	Holais	8,79
	3	Kambarys	12,94
	4.1	Kambarys	9,98
	4.2	Kambarys	9,22
	7.1	San. mazgas	4,18
	7.2	San. mazgas	2,65
			84,70 m²
			717,86 m²

SUTARTINIAI ŽYMĖJIMAI

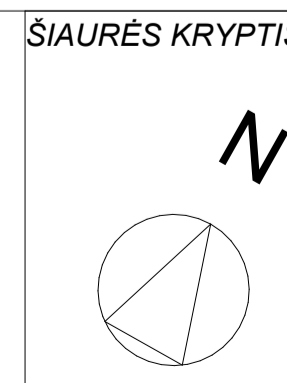
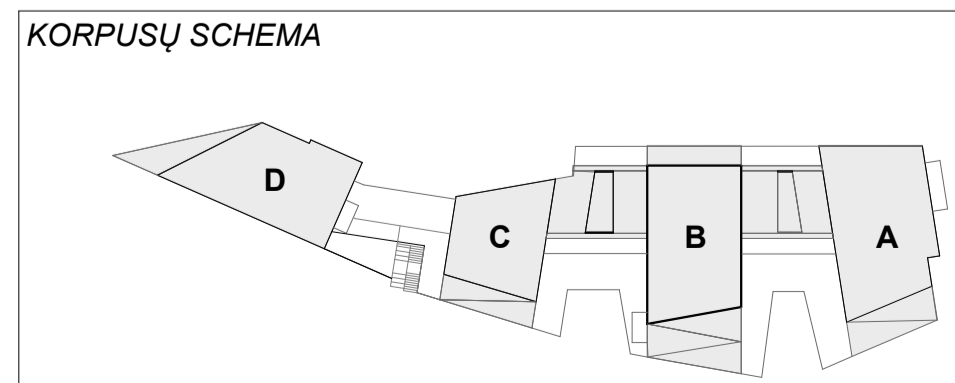
- Grindų atšildymas
- SAK04-01-A/B/C/D-1-01 Patalpos ar buto numeris / korpuso nr.
- 1 Patalpos numeris
- GAISMO ŠALTINIAI: Gaštelio šaltinio vieta, Sieninis šaltinio vieta laiptinėje (1-4a)
- Lauko grotelės butų valymui su vandens nuvedimu G-50x100
- ŽN saugos aikštelė 80x120cm
- Traapai, nuolydis
- Žn judėjimas
- Įspėjamej paviršiai ŽN
- Vedimais ŽN
- Vedimais grotelių šilumos izoliacija žymėjimas (1-R0,0.8)
- Vidurinio lygio šilumos izoliacija žymėjimas (1-R0,0.8)
- Pašalinti žymėjimai (1-R0,0.8)

GRAFINIS ŽYMĖJIMAI

- GB komunikacijos (- tinklas)
- Masyv (vinikas)
- Šilumos izoliacija
- Gipso kartono pertvaros t=125 mm, t=150mm
- Skaičius ir raidės žymi kambario skaitą (E- elektra, ER- ryšiams, LV- laetus stovams, SVOK- įvadams ir apskaitai, FK- kanalizacijos stovams ir pan., skaičius- gretai su išvaizda)
- Skaičius žymi aukštą kuriame prasideda siena.
- Elektrinis radiatorius bendrose patalpose/ RAL 7021
- Kondensierius vidinio blokas
- 200, 350, 600
- Telefoninė
- Elektra
- Ryšiai
- Kolektorius
- DB-01 Durų žymėjimas
- DL-01 Lauko durų numeris
- DR-01 Durų numeris išlo aukšte
- L-100-1 Langų numeris
- T-01 Balkonų turėklų numeris
- T-PR-90 Prancūziškų balkonų turėklų numeris
- LP-1 Laiptinės turėklų numeris
- LP-2 Lauko laiptų turėklų numeris
- Sludomo lango vaizdavimas
- Varstomo lango vaizdavimas
- Varstomo pusinio lango vaizdavimas

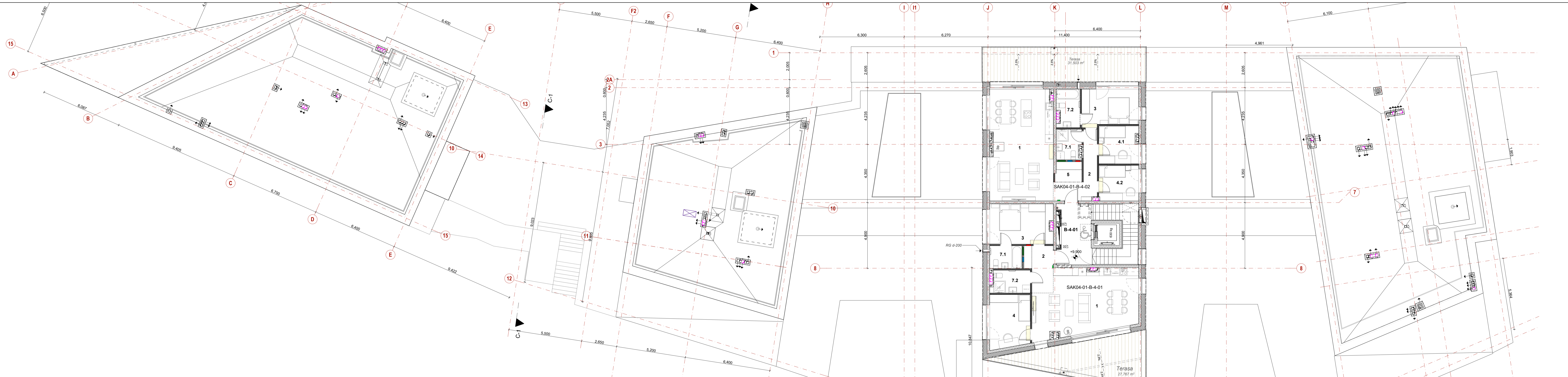
PASTABOS

- Matmenys - projekciniai, tikslinami objekto, bei PVP metu.
- Visi pokalbiai turi būti derinami su architektu, SPV ir SPDV.
- Gamintojas prieš pasirašydamas sutartį dėl gamybos, suderina su projekto autoriumi pasirinktus gaminius, (įjungimo mazgas, profilų tipus, tvirtinimo detales) ir kt.



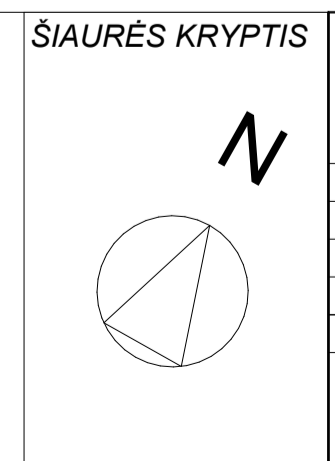
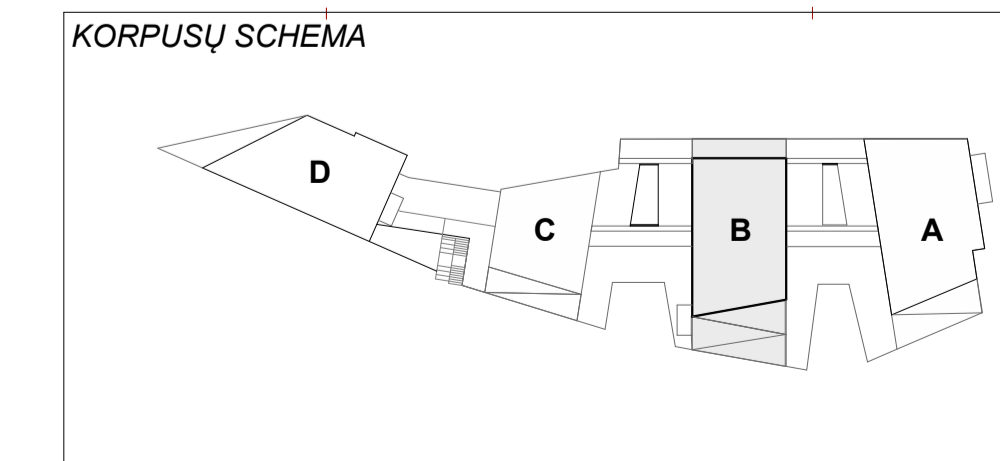
Laida	Data	Keitimų pavadinimas (priežastis)

Atestato Nr.: 1033/0022 SPVDI/Arch. Lijana Janulytė Arch. Daiva Paulukienė	P. Lukša g. 32, LT-08222 Vilnius www.vsa.lt	Statinio projekto pavadinimas: Daugabučio pastato, Jelskio g. 36, Vilniuje, statybos projektas.	Laida A
A868 SPV Daiva Paulukienė A1272 SPVDI/Arch. Lijana Janulytė A868 Arch. Daiva Paulukienė	Statinio numeris ir pavadinimas: Daugabučio namas	Aukštų planai: Trečias aukštas M1:100	Lapas Lapų 014 6
Statytojas: LT UAB "DG Sakai"	011SAK04A-01-PP-SA-B-01.4	Laida A	Lapas Lapų 014 6



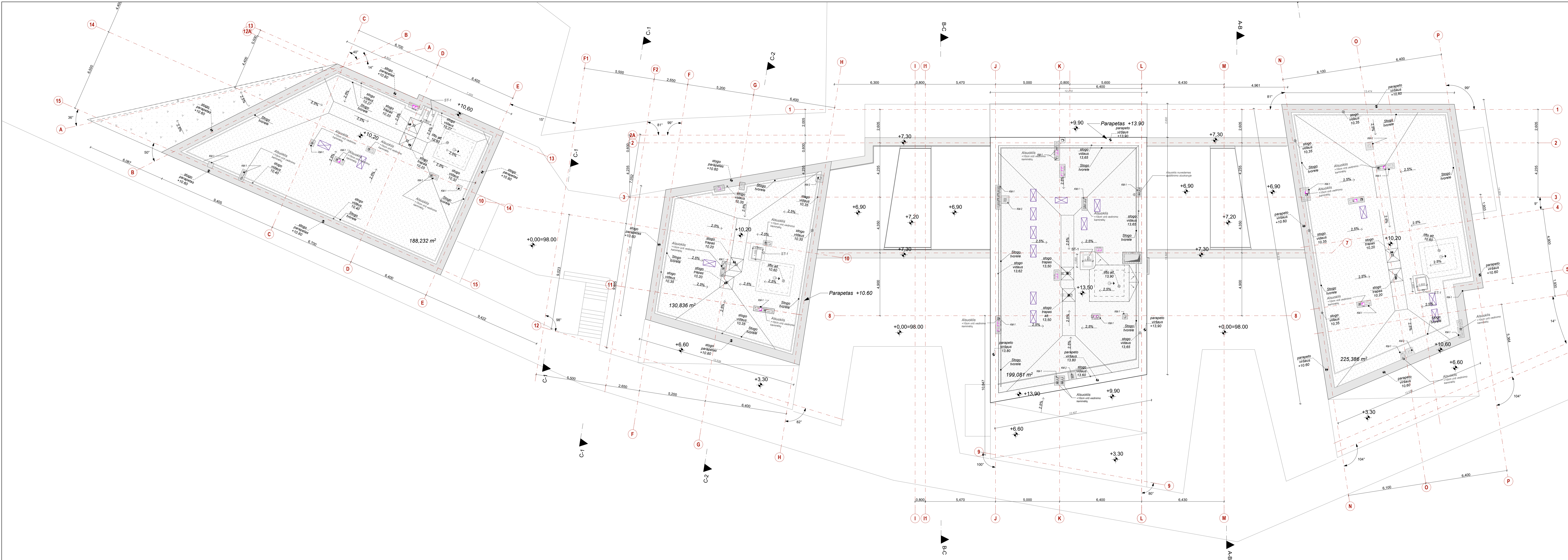
SUTARTINIAI ŽYMĖJIMAI	GRAFINIS ŽYMĖJIMAI	PASTABOS
<p>±0.000 Grindų altitudė</p> <p>SAK04-01-A/B/C/D-1-01 Patalpos ar buto numeris / korpuso nr</p> <p>1 Patalpos numeris</p> <p>GC - Galutinio šilumos vieta</p> <p>Lauko grotelės batų valymui su vandens nuvedimu G-50x100</p> <p>ŽN saugos akstelė 80x120cm</p> <p>Trapai, nuolydis</p> <p>ŽN judėjimas</p> <p>Įspėjamieji paviršiai ŽN</p> <p>Vedinės ŽN</p> <p>Vedimo grotelių šviesduobėje žymėjimas (1 rūšio a.)</p> <p>Vediklio kėlio ženklis Nr. 528 "Slovinio vieta" su:</p> <p>Papildoma lentelė Nr. 848 "Aeigaičius"</p>	<p>GB konstrukcijos (+linkas)</p> <p>Muras (+linkas)</p> <p>Šilumos izoliacija</p> <p>Gipso kartono pertvaros (t=125 mm, t=150mm)</p> <p>Skaičius ir raidės žymi kam šachta skirta (E- elektra, ER- ryšiams, LV- lietaus stovams, ŠVOK - įvaidens ir apskaitai, FK- kanalizacijos stovams ir pan., skaičius-gartraukių štraukėjams)</p> <p>Skaičius žymi aukštą kuriam prasideda šachta.</p> <p>Elektrinis radiatorius bendrose patalpose/ RAL 7021</p> <p>DB-01 Durų žymėjimas</p> <p>DL-01 Lauko durų numeris</p> <p>DR-01 Durų numeris risio aukšte</p> <p>L-100-1 Langų numeris</p> <p>T-01 Balkonų turėklų numeris</p> <p>T-PR-90 Prancūziškų balkonų turėklų numeris</p> <p>LP-1 Laiptinės turėklų numeris</p> <p>LP-2 Lauko laiptų turėklų numeris</p> <p>Kondicionierius vidinis blokas</p> <p>Telefonų ryšiai</p> <p>Elektra Ryšiai</p> <p>Kolektorius</p> <p>Stumdomo lango vaizdavimas</p> <p>Varstomo lango vaizdavimas</p> <p>Varstomo pusinio lango vaizdavimas</p>	<p>- Matmenys - projekciniai, tikslinami objekto, bet PVP metu</p> <p>- Visi pakitimai turi būti derinami su architektu, SPV ir SPDV.</p> <p>- Gamintojas prieš pasirašydamas sutartį dėl gamybos, suderina su projektuotojas parinktis, gaminius, (jungimo mazgas, profilių tipus, tvirtinimo detales) ir kt.</p>

*4 Ketvirto aukšto butų ekspliciacija.			
Nr.	Patalpos Nr.	Patalpos pavadinimas	Plotas m2
B-4-01, Laiptinės			
	B-4-01	Laiptinė	11,05
			11,05 m²
SAK04-01-B-4-01, 3 kamb. butas			
	1	Svetainė/virtuvė	36,92
	2	Holas	6,64
	3	Kambarys	14,74
	4	Kambarys	12,58
	7.1	Vonia	4,08
	7.2	San mazgas	4,80
			79,76 m²
SAK04-01-B-4-02, 4 kamb. butas			
	1	Svetainė/virtuvė	40,06
	2	Holas, koridorius	8,49
	3	Kambarys	12,36
	4.1	Kambarys	8,63
	4.2	Kambarys	8,33
	5	Drabužinė	2,95
	7.1	San mazgas	4,05
	7.2	Vonia	4,74
			89,61 m²
			180,42 m²



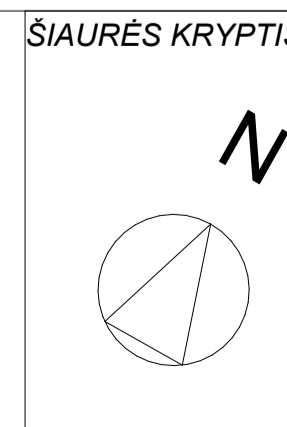
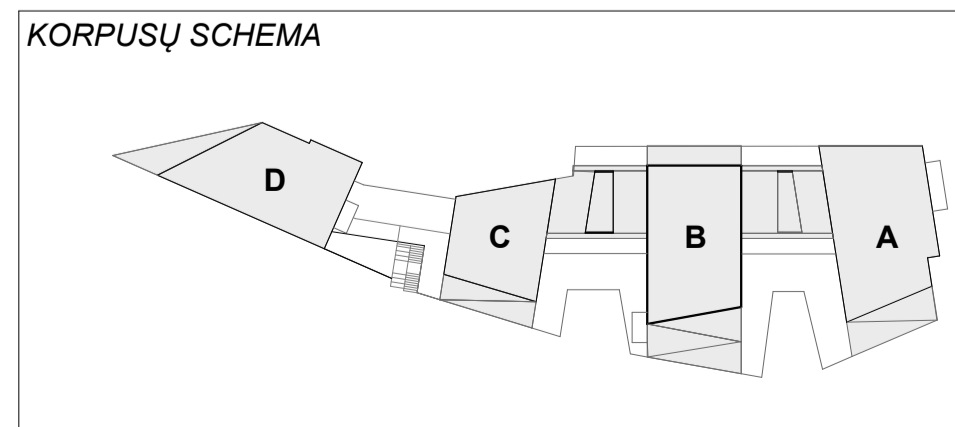
Laida	Data	Keitimų pavadinimas (prežastis)

<p>Aliestatyto Nr. A868</p> <p>A1272</p> <p>A868</p> <p>SPV</p> <p>SPDV/Arch</p> <p>Arch.</p>	<p>DAUGIAUBUČIŲ STUDIJA</p> <p>Daiva Pauliukonienė</p> <p>Lijana Jančyūtė</p> <p>Daiva Pauliukonienė</p>	<p>P. Lukšo g. 32, LT-08222 Vilnius</p> <p>www.vss.lt</p>	<p>Statinio projekto pavadinimas: Daugiaubučio pastato Jelskio g. 26, Vilniuje, statybos projektas.</p> <p>Statinio numeris ir pavadinimas: Daugiaubutis namas</p> <p>Aukštų planai, Ketvirtas aukštas M1:100</p>	<p>Laida</p> <p>A</p>
<p>Statytojas:</p> <p>LT UAB "DG Sakai"</p>	<p>011SAK04A-01-PP-SALB-01.5</p>	<p>Lapas</p> <p>01.5</p>	<p>Lapų</p> <p>6</p>	



SUTARTINIAI ŽYMĖJIMAI	GRAFINIS ŽYMĖJIMAI	PASTABOS
<ul style="list-style-type: none"> ← 0.000 Aukščių atšukės 1 Pasąjos numeris 1000 Trapai, nuolydis 1000 Inž. kamienėli su atsūkaliu 	<ul style="list-style-type: none"> Neeksplotuojamo stogo dangą (dvišluoksnė ruošinė priedoma) Parapets apskardinimas Skačius ir raidės žymi kam šachta skirta (E - elektra, ER - ryšiams, LV - lietaus stovams, ŠVOK - tvardoms ir apskaitai, FK - kanalizacijos stovams ir pan., skaičius gatraukų išrašijama) ST-01 Stogangio išpimo tuko žymėjimas 	<ul style="list-style-type: none"> Matmenys - projekciniai, skalinami objekto ir PVP metu. Vsi pakėlimai turi būti derinami su architektu, SPV ir SPDV. Stogo šlaitas, kamienėlių ir žolinių kaminių sprendimus žiūrėti SK dalyje. Atsūkalia švedami toje pačioje šachtoje su girtaukai orotais, turi būti pakėli virš vietų +1.0m.

Laida	Data	Kaitimų pavadinimas (priežastis)



Atestoto Nr. 103330222 STUDIJŲ P. Lukša g. 32, LT-08222 Vilnius www.vps.lt A868 SPV Daiva Paušukienė A1272 SPDV/Arch Lijana Janulytė A868 Arch. Daiva Paušukienė	Statinio pavadinimas: Daugabučio pastatų Jėškio g. 36, Vilniuje, statybos projektas. Statinio numeris ir pavadinimas: Daugabučio namas Aukštų planai: Stogo planas M1:100	Laida A Lapas 01.6 6
---	--	----------------------------------

Statytojas: UAB "DG Sakai"	011SAK04A-01-PP-SA.B-01.6
-------------------------------	---------------------------

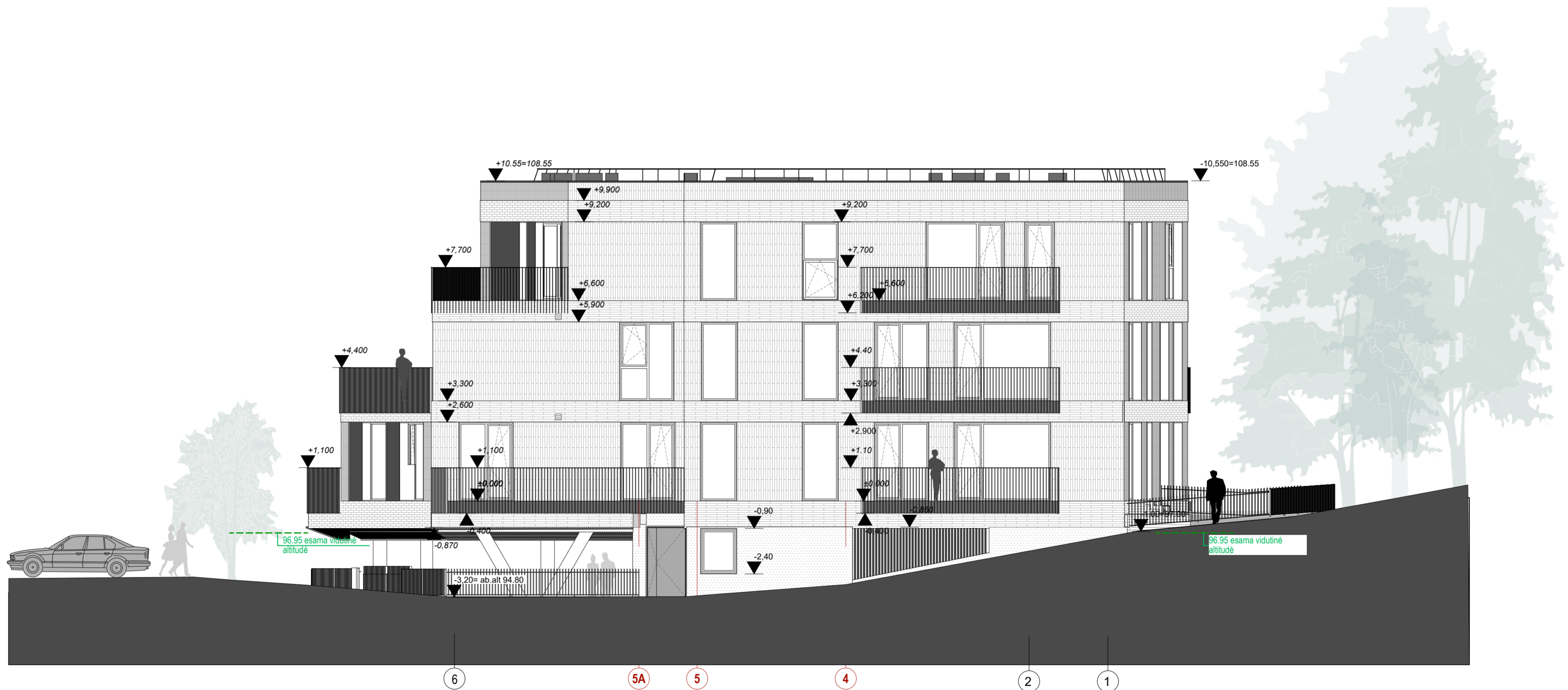


I J K A L M N

Grafika	Poz.	Pavadinimas	Poz.	Grafinis žymėjimas	Aprašymas
	1.	Parapetas skardinamas, spalva tamsi pilka	1.	▼ +0.00	Altitudės
	2.	Fasado apdaila - klinkeris, kiljavimo kryptis- vertikaliai	2.		
	3.	Fasado apdaila - klinkeris, kiljavimo kryptis- horizontali	3.		
	4.	Apsauginė tvorelė ant stogo	4.		
	5.	Langas. Lauko langų, stoglangių, durų rėmų spalva tamsiai pilka. Langų apvadų lankstinio spalva analogiška rėmų spalvai.			
	6.	Balkonų tvorelės - metalo juostų statramsčiai (paslėptas tvirtinimas). Tikslinama TDP metu			
	7.	Fasadinio tinko apdaila (spalva tiksinama RAL metu)			
	8.	Skardos elementų fasadų apdaila, spalva tiksinama TDP metu			

Pastabos:
 - Fasado apdailai aprašą žiūr. SA AR;
 - detalikumas tiksinamas Techninio Darbo projekto metu parinkus konkrečius gaminius ir tiekėjų, tvirtinimo elementų išdėstymą pateikia ir apskaičiuoja rangovas;
 - spalvės ir RAL kodai derinamas papildomas, derinama su architektu;
 - Matmenys, aukščiai yra projektiniai, tikslinami Techninio Darbo projekto metu parinkus tiklus gaminius ir tiekėjų;
 - Gamintojas prieš pasirašydamas sutartį dėl gamybos, suderina su projektuotojas patirtis, spalvas ir kt.

 Alieštatoto Nr. A868 SPV Daiva Pauliukienė A1272 SPD/Arch Lijana Jančytė A868 Arch. Daiva Pauliukienė	P. Lukšio g. 32, LT-08222 Vilnius www.vss.lt	Statinio projekto pavadinimas: Daugialbužio pastato Jelskio g. 26, Vilniuje, statybos projektas.	
		Statinio numeris ir pavadinimas: Daugialbutis namas	
Statytojas: UAB "DG Sakai"		Fasadai. Rytinis fasadas tarp ašių F-P M1:100	
LT		Laida A Lapas 02.1 Lapų 7	011SAK04A-01-PP-SALB-02.1



Laida	Data	Keitimų pavadinimas (priežastis)

Grafika	Poz.	Pavadinimas	Poz.	Grafinis žymėjimas	Aprašymas
	1.	Parapetas skardinamas, spalva tamsi pilka	1.	+0.00	Altitudės
	2.	Fasado apdaila - klinkeris, kilijavimo kryptis- vertikaliai	2.		
	3.	Fasado apdaila - klinkeris, kilijavimo kryptis- horizontali	3.		
	4.	Apsauginė tvorelė ant stogo	4.		
	5.	Langas. Lauko langų, stoglangių, durų rėmų spalva tamsiai pilka. Langų apvadų lankstinio spalva analogiška rėmų spalvai.	5.		
	6.	Balkonų turėklai - metalo juostų statramsčiai (paslėptas tvirtinimas). Tikslinama TDP metu	6.		
	7.	Fasadinio tinko apdaila (spalva tikslinama RAL metu)	7.		
	8.	Skardos elementų fasadų apdaila, splava tikslinama TDP metu	8.		

Pastabos:
- fasado apdailų aprašų žiūr. SA AR;
- detališkumas tikslinamas Techninio Darbo projekto metu parinkus konkrečius gaminius ir tiekėją, tvirtinimo elementų išdėstymą pateikia ir apskaičiuoja rangovas;
- spalvos ir RAL kodai derinamas papildomai, derinama su architektu;
- Matmenys,aukščiai yra projekciniai, tikslinami Techninio Darbo projekto metu parinkus tiklius gaminius ir tiekėją;
- Gamintojas prieš pasirašydamas sutartį dėl gamybos, suderina su projektuotojais parinktis, spalvas ir kt.

 Atestato Nr. A868 SPV Daiva Pauliukonienė A1272 SPDV/Arch Lijana Jančytė A868 Arch. Daiva Pauliukonienė	Statinio projekto pavadinimas: Daugiabučio pastato Jelskio g. 26, Vilniuje, statybos projektas.	
	Statinio numeris ir pavadinimas: Daugiabutis namas	
	Fasadai. A korpuso šiaurinis fasadas tarp ašių 6-1 M1:100	
	LT	Statytojas: UAB "DG Sakai"
Laida A		Lapas 02,3
Lapų 7		7



Laida	Data	Keitimų pavadinimas (priežastis)

Grafika	Poz. Pavadinimas	Poz.	Grafinis žymėjimas	Aprašymas
	1. Parapetas skardinamas, spalva tamsi pilka	1.	+0.00	Altitudės
	2. Fasado apdaila - klinkeris, kiljavimo kryptis- vertikaliai	2.		
	3. Fasado apdaila - klinkeris, kiljavimo kryptis- horizontali	3.		
	4. Apsauginė tvorelė ant stogo	4.		
	5. Langas. Lauko langų, stoglangių, durų rėmų spalva tamsiai pilka. Langų apvadų lankstinio spalva analogiška rėmų spalvai.			
	6. Balkonų turėklai - metalo juostų statramsčiai (paslėptas tvirtinimas). Tikslinama TDP metu			
	7. Fasadinio tinko apdaila (spalva tikslinama RAL metu)			
	8. Skardos elementų fasadų apdaila, splava tikslinama TDP metu			

Pastabos:
- fasado apdailų aprašų žiūr. SA AR;
- detalizkumas tikslinamas Techninio Darbo projekto metu parinkus konkrečius gaminius ir tiekėją, tvirtinimo elementų išdėstymą pateikia ir apskaičiuoja rangovas;
- spalvos ir RAL kodai derinami papildomai, derinama su architektu;
- Matmenys,aukščiai yra projekciniai, tikslinami Techninio Darbo projekto metu parinkus tiklius gaminius ir tiekėją;
- Gamintojas prieš pasirašydamas sutartį dėl gamybos, suderina su projektuotojais parinktis, spalvas ir kt.

Atestato Nr. A868 SPV Daiva Pauliukonienė A1272 SPDV/Arch Lijana Jančytė A868 Arch. Daiva Pauliukonienė	Statinio projekto pavadinimas: Daugiabučio pastato Jelskio g. 26, Vilniuje, statybos projektas.	
	Statinio numeris ir pavadinimas: Daugiabutis namas	
	Fasadai. B korpuso šiaurinis fasadas- pjūvis M1:100	
	LT	Statytojas: UAB "DG Sakai"
		Laidos pavadinimas: A
		Lapų numeris: 02.4
		Lapų skaičius: 7



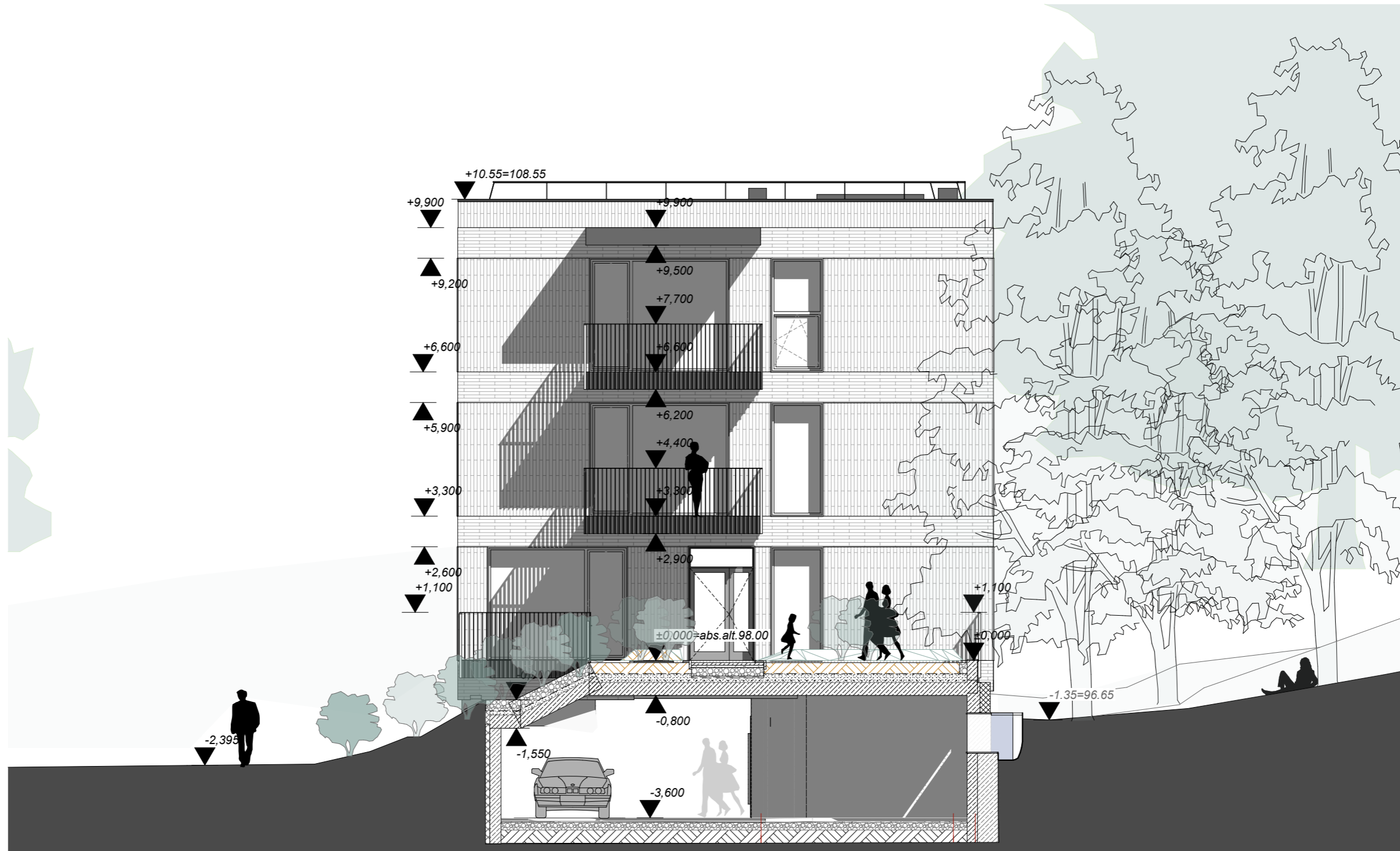
11	10	3	2	1
----	----	---	---	---

Grafika	Poz.	Pavadinimas	Poz.	Grafinis žymėjimas	Aprašymas
	1.	Parapetas skardinamas, spalva tamsi pilka	1.	+0.00	Altitudės
	2.	Fasado apdaila - klinkeris, klijavimo kryptis- vertikaliai		▼	
	3.	Fasado apdaila - klinkeris, klijavimo kryptis- horizontali	2.		
	4.	Apsauginė tvorelė ant stogo	3.		
	5.	Langas. Lauko langų, stoglangių, durų rėmų spalva tamsiai pilka. Langų apvadų lankstinio spalva analogiška rėmų spalvai.	4.		
	6.	Balkonų turėklai - metalo juostų statramsčiai (paslėptas tvirtinimas). Tikslinama TDP metu			
	7.	Fasadinio tinko apdaila (spalva tikslinama RAL metu)			
	8.	Skardos elementų fasadų apdaila, splava tikslinama TDP metu			

Pastabos:
- fasado apdailų aprašą žiūr. SA AR;
- detališkumas tikslinamas Techninio Darbo projekto metu parinkus konkrečius gaminius ir tiekėją, tvirtinimo elementų išdėstymą pateikia ir apskaičiuoja rangovas;
- spalvos ir RAL kodai derinamas papildomai, derinama su architektu;
- Matmenys, aukščiai yra projektiniai, tikslinami Techninio Darbo projekto metu parinkus tiklius gaminius ir tiekėją;
- Gamintojas prieš pasirašydamas sutartį dėl gamybos, suderina su projektuotojais parinktis, spalvas ir kt.

Atestato Nr.	VILNIAUS ARCHITEKTŪROS STUDIJIA		P. Lukšio g. 32, LT-08222 Vilnius www.vas.lt	
A868	SPV	Daiva Pauliukonienė		
A1272	SPDV/Arch	Lijana Jančytė		
A868	Arch.	Daiva Pauliukonienė		
LT	Statytojas: UAB "DG Sakai"			

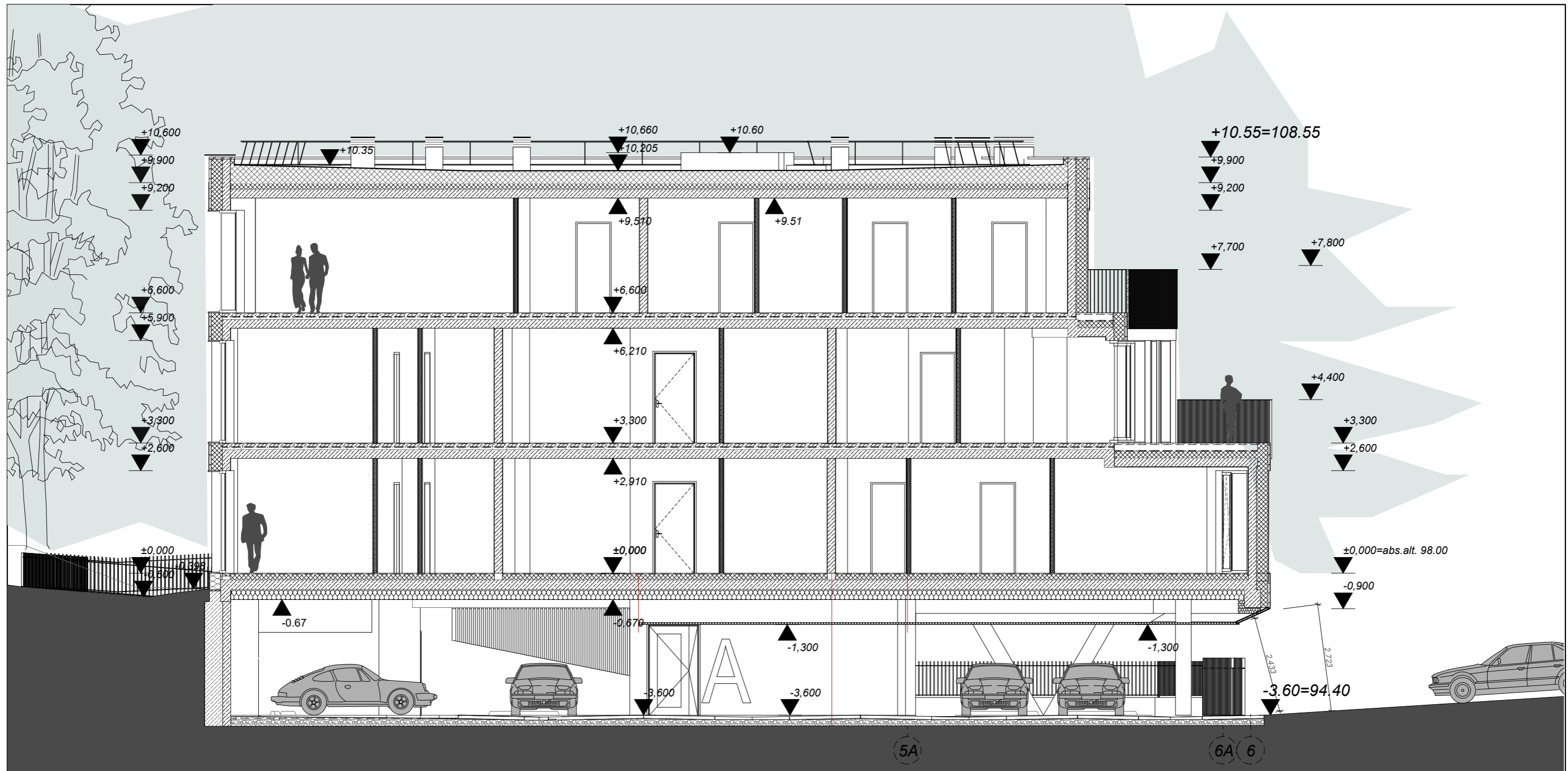
Statinio projekto pavadinimas: Daugiabučio pastato Jelskio g. 26, Vilniuje, statybos projektas.	
Statinio numeris ir pavadinimas: Daugiabutis namas	
Fasadai. C korpuso šiaurinis fasadas-pjūvis M1:100	Laida A
011SAK04A-01-PP-SA.B-02.5	Lapas Lapų 02.5 7



Laida	Data	Keitimų pavadinimas (priežastis)

Grafika	Poz.	Pavadinimas	Poz.	Grafinis žymėjimas	Aprašymas
	1.	Parapetas skardinamas, spalva tamsi pilka	1.	+0.00	Altitudės
	2.	Fasado apdaila - klinkeris, klijavimo kryptis- vertikaliai			
	3.	Fasado apdaila - klinkeris, klijavimo kryptis- horizontali	2.		
	4.	Apsauginė tvorelė ant stogo	3.		
	5.	Langas. Lauko langų, stoglangių, durų rėmų spalva tamsiai pilka. Langų apvadų lankstinio spalva analogiška rėmų spalvai.	4.		
	6.	Balkonų turėklai - metalo juostų statramsčiai (paslėptas tvirtinimas). Tikslinama TDP metu			
	7.	Fasadinio tinko apdaila (spalva tikslinama RAL metu)			
	8.	Skardos elementų fasadų apdaila, splava tikslinama TDP metu			
Pastabos: - fasado apdailų aprašą žiūr. SA AR; - detališkumas tikslinamas Techninio Darbo projekto metu parinkus konkrečius gaminius ir tiekėją, tvirtinimo elementų išdėstymą pateikia ir apskaičiuoja rangovas; - spalvos ir RAL kodai derinamas papildomai, derinama su architektu; - Matmenys, aukščiai yra projektiniai, tikslinami Techninio Darbo projekto metu parinkus tiklius gaminius ir tiekėją; - Gamintojas prieš pasirašydamas sutartį dėl gamybos, suderina su projektuotojais parinktis, spalvas ir kt.					

Atestato Nr. VILNIAUS ARCHITEKTŪROS STUDIJIA P. Lukšio g. 32, LT-08222 Vilnius www.vas.lt	A868	SPV	Daiva Pauliukonienė	Statinio projekto pavadinimas: Daugiabučio pastato Jelskio g. 26, Vilniuje, statybos projektas.
	A1272	SPDV/Arch	Lijana Jančytė	
	A868	Arch.	Daiva Pauliukonienė	
Statinio numeris ir pavadinimas: Daugiabutis namas				Fasada. D korpuso šiaurinis fasadas- pjūvis tarp ašių M: 133,33, 1:100
Statytojas: LT UAB "DG Sakai"			011SAK04A-01-PP-SA.B-02.6	
				Laida
				A
				Lapas
				Lapų
				02.6
				7



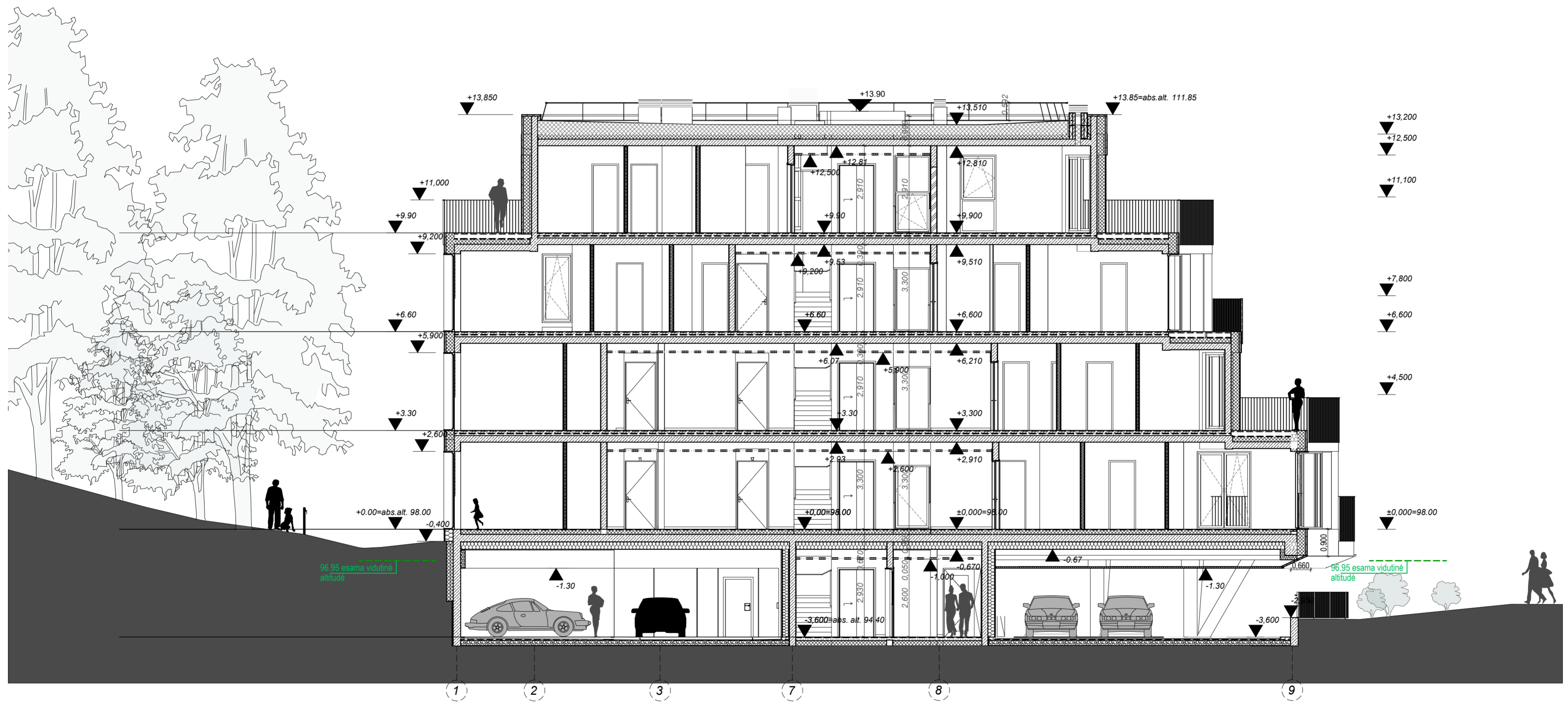
Laida	Data	Keitimų pavadinimas (priežastis)

Grafika	Poz.	Pavadinimas	Poz.	Grafinis žymėjimas	Aprašymas
	1.	Parapetas skardinamas, spalva tamsi pilka	1.	+0.00	Altitudės
	2.	Fasado apdaila - klinkeris, klijavimo kryptis- vertikaliai	2.	▼	
	3.	Fasado apdaila - klinkeris, klijavimo kryptis- horizontali	3.		
	4.	Apsauginė tvorelė ant stogo	4.		
	5.	Langas. Lauko langų, stoglangių, durų rėmų spalva tamsiai pilka. Langų apvadų lankstinio spalva analogiška rėmų spalvai.			
	6.	Balkonų turėklai - metalo juostų statramsčiai (paslėptas tvirtinimas). Tikslinama TDP metu			
	7.	Fasadinio tinko apdaila (spalva tikslinama RAL metu)			
	8.	Skardos elementų fasadų apdaila, splava tikslinama TDP metu			

Pastabos:
- fasado apdailų aprašą žiūr. SA AR;
- detališkumas tikslinamas Techninio Darbo projekto metu parinkus konkrečius gaminius ir tiekėją, tvirtinimo elementų išdėstymą pateikia ir apskaičiuoja rangovas;
- spalvos ir RAL kodai derinamas papildomai, derinama su architektu;
- Matmenys, aukščiai yra projektiniai, tikslinami Techninio Darbo projekto metu parinkus tiklius gaminius ir tiekėją;
- Gamintojas prieš pasirašydamas sutartį dėl gamybos, suderina su projektuotojais parinktis, spalvas ir kt.

Atestato Nr.		P. Lukšio g. 32, LT-08222 Vilnius www.vas.lt	
	A868	SPV	Daiva Pauliukonienė
	A1272	SPDV/Arch	Lijana Jančytė
	A868	Arch.	Daiva Pauliukonienė
LT	Statytojas: UAB "DG Sakai"		

Statinio projekto pavadinimas: Daugiabučio pastato Jelskio g. 26, Vilniuje, statybos projektas.	
Statinio numeris ir pavadinimas: Daugiabutis namas	
Pjūviai. Pjūvis A-A M1:100	Laida A
011SAK04A-01-PP-SA.B-03.1	Lapas Lapų 03.1 5



Grafika	Poz.	Pavadinimas	Poz.	Grafinis žymėjimas	Aprašymas
	1.	Parapetas skardinamas, spalva tamsi pilka	1.	+0.00	Altitudės
	2.	Fasado apdaila - klinkeris, klijavimo kryptis- vertikaliai	2.		
	3.	Fasado apdaila - klinkeris, klijavimo kryptis- horizontali	3.		
	4.	Āpsauginė tvorelė ant stogo	4.		
	5.	Langas. Lauko langų, stoglangių, durų rėmų spalva tamsiai pilka. Langų apvadų lankstinio spalva analogiška rėmų spalvai.			
	6.	Balkonų turėklai - metalo juostų statramsčiai (paslėptas tvirtinimas). Tikslinama TDP metu			
	7.	Fasadinio tinko apdaila (spalva tikslinama RAL metu)			
	8.	Skardos elementų fasadų apdaila, splaya tikslinama TDP metu			
					Pastabos: - fasado apdailų aprašą žiūr. SA AR; - detališkumas tikslinamas Techninio Darbo projekto metu parinkus konkrečius gaminius ir tiekėją, tvirtinimo elementų išdėstymą pateikia ir apskaičiuoja rangovas; - spalvos ir RAL kodai derinamas papildomai, derinama su architektu; - Matmenys,aukščiai yra projektiniai, tikslinami Techninio Darbo projekto metu parinkus tiklius gaminius ir tiekėją; - Gamintojas prieš pasirašydamas sutartį dėl gamybos, suderina su projektuotojais parinktis, spalvas ir kt.

Laida	Data	Keitimų pavadinimas (priežastis)

Atestato Nr. VILNIAUS ARCHITECTŲ STUDIJA P. Lukšio g. 32, LT-08222 Vilnius www.vas.lt	Statinio projekto pavadinimas: Daugiabučio pastato Jelskio g. 26, Vilniuje, statybos projektas.		
	A868 SPV Daiva Pauliukonienė A1272 SPDV/Arch Lijana Jančytė A868 Arch. Daiva Pauliukonienė	Statinio numeris ir pavadinimas: Daugiabutis namas	
	LT Statytojas: UAB "DG Sakai"	Pjūviai. Pjūvis B-B M1:100 011SAK04A-01-PP-SA.B-03.2	
		Lapas	Lapų
		03.2	5



Grafika	Poz.	Pavadinimas	Poz.	Grafinis žymėjimas	Aprašymas
	1.	Parapetas skardinamas, spalva tamsi pilka	1.	+0.00	Altitudės
	2.	Fasado apdaila - klinkeris, klijavimo kryptis- vertikaliai	2.		
	3.	Fasado apdaila - klinkeris, klijavimo kryptis- horizontali	3.		
	4.	Apsauginė tvorelė ant stogo	4.		
	5.	Langas. Lauko langų, stoglangių, durų rėmų spalva tamsiai pilka. Langų apvadų lankstinio spalva analogiška rėmų spalvai.	5.		
	6.	Balkonų turėklai - metalo juostų statramsčiai (paslėptas tvirtinimas). Tikslinama TDP metu	6.		
	7.	Fasadinio tinko apdaila (spalva tikslinama RAL metu)	7.		
	8.	Skardos elementų fasadų apdaila, splava tikslinama TDP metu	8.		

Pastabos:
- fasado apdailų aprašą žiūr. SA AR;
- detališkumas tikslinamas Techninio Darbo projekto metu parinkus konkrečius gaminius ir tiekėją, tvirtinimo elementų išdėstymą pateikia ir apskaičiuoja rangovas;
- spalvos ir RAL kodai derinamas papildomai, derinama su architektu;
- Matmenys, aukščiai yra projektiniai, tikslinami Techninio Darbo projekto metu parinkus tiklius gaminius ir tiekėją;
- Gamintojas prieš pasirašydamas sutartį dėl gamybos, suderina su projektuotojais parinktis, spalvas ir kt.

Atestato Nr.		P. Lukšio g. 32, LT-08222 Vilnius www.vas.lt	
	A868	SPV	Daiva Pauliukonienė
	A1272	SPDV/Arch	Lijana Jančytė
	A868	Arch.	Daiva Pauliukonienė
LT	Statytojas: UAB "DG Sakai"		

Statinio projekto pavadinimas: Daugiabučio pastato Jelskio g. 26, Vilniuje, statybos projektas.	
Statinio numeris ir pavadinimas: Daugiabutis namas	
Pjuviai. Pjūvis B-A M1:100	Laida A
011SAK04A-01-PP-SA.B-03.3	Lapas 03.3
	Lapų 5



Grafika	Poz.	Pavadinimas	Poz.	Grafinis žymėjimas	Aprašymas
	1.	Parapetas skardinamas, spalva tamsi pilka	1.	+0.00	Altitudės
	2.	Fasado apdaila - klinkeris, klijavimo kryptis- vertikaliai	2.		
	3.	Fasado apdaila - klinkeris, klijavimo kryptis- horizontali	3.		
	4.	Apsauginė tvorelė ant stogo	4.		
	5.	Langas. Lauko langų, stoglangių, durų rėmų spalva tamsiai pilka. Langų apvadų lankstinio spalva analogiška rėmų spalvai.	5.		
	6.	Balkonų turėklai - metalo juostų statramsčiai (paslėptas tvirtinimas). Tikslinama TDP metu	6.		
	7.	Fasadinio tinko apdaila (spalva tikslinama RAL metu)	7.		
	8.	Skardos elementų fasadų apdaila, splava tikslinama TDP metu	8.		
<p>Pastabos:</p> <ul style="list-style-type: none"> - fasado apdailų aprašą žiūr. SA AR; - detališkumas tikslinamas Techninio Darbo projekto metu parinkus konkrečius gaminius ir tiekėją, tvirtinimo elementų išdėstymą pateikia ir apskaičiuoja rangovas; - spalvos ir RAL kodai derinamas papildomai, derinama su architektu; - Matmenys, aukščiai yra projektiniai, tikslinami Techninio Darbo projekto metu parinkus tiklius gaminius ir tiekėją; - Gamintojas prieš pasirašydamas sutartį dėl gamybos, suderina su projektuotojais parinktis, spalvas ir kt. 					

Atestato Nr.		P. Lukšio g. 32, LT-08222 Vilnius www.vas.lt		Statinio projekto pavadinimas: Daugiabučio pastato Jelskio g. 26, Vilniuje, statybos projektas.	
	A868	SPV	Daiva Pauliukonienė	Statinio numeris ir pavadinimas: Daugiabutis namas	
	A1272	SPDV/Arch	Lijana Jančytė		
	A868	Arch.	Daiva Pauliukonienė		
LT	Statytojas:	UAB "DG Sakai"		011SAK04A-01-PP-SA.B-03.4	Laida A
				Lapas 03.4	Lapų 5





