



VILNIAUS  
VYSTYMO  
KOMPANIJA

Statinio projekto pavadinimas

## PĖSČIŲJŲ TAKŲ, KITŲ INŽINERINIŲ STATINIŲ IR TINKLŲ PRIE GEROVĖS G. 1, VILNIUJE, STATYBOS PROJEKTAS

Statinio projekto Nr.

**VP 24-20**

Statytojas (užsakovas)

**VILNIAUS MIESTO SAVIVALDYBĖ**

Konstitucijos pr. 3, LT-09608 Vilnius. Tel. +370 5 211 2000.  
Kodas 111109233

Projektuotojas

**UAB „VILNIAUS VYSTYMO KOMPANIJA“**

Šeimyniškių g. 19, LT-09236 Vilnius. Tel. +370 687 66 000.  
Kodas Juridinių asmenų registre 120750163

Statinio (statinių) pavadinimas

**SUSISIEKIMO KOMUNIKACIJOS, ATRAMINĖS SIENELĖS, AIKŠTĖ,  
AIKŠTELĖS, VANDENTIEKIO IR BUITINIŲ NUOTEKŲ ŠALINIMO  
TINKLAI**

Statinio (statinių) adresas (statybos vieta)

**VILNIUS, PRIE GEROVĖS G. 1**

Kultūros vertybių registro duomenys

-

Statybos rūšis

**NAUJO STATINIO STATYBA**

Statinio kategorija

**NESUDĖTINGASIS STATINYS**

Statinio naudojimo paskirtis

**KITI INŽINERINIAI STATINIAI, INŽINERINIAI TINKLAI,  
SUSISIEKIMO KOMUNIKACIJOS  
PROJEKTINIAI PASIŪLYMAI**

Statinio projekto etapas

**BENDROJI DALIS**

Bylos (segtuvo) žymuo

**PP**

Bylos (segtuvo) laidos žymuo

**0**

Bylos (segtuvo) išleidimo data

**2025-07**

Bendrovės vadovo vardu pagal įgaliojimą

**VIKTORIJA BOGDANOVIENĖ**

Projekto vadovas (-ė)

**VIKTORIJA BOGDANOVIENĖ**

Kvalifikaciją patvirtinančio dokumento

Nr. A1592

Projekto dalies vadovas (-ė)

**VIKTORIJA BOGDANOVIENĖ**

Kvalifikaciją patvirtinančio dokumento

Nr. A1592



Bendroji dalis


## BYLOS SUDĖTIES ŽINIARAŠTIS

### TEKSTINIŲ DOKUMENTŲ SUDĖTIES ŽINIARAŠTIS

Dokumento žymuo	Lapų sk.	Laida	Dokumento pavadinimas	Pastabos	Lapo Nr.
VP-24-20-00-PP-BD-1_BSŽ	1	0	Bylos sudėties žiniaraštis		
VP-24-20-00-PP-BD-1_AR	1	0	Aiškinamasis raštas		
VP-24-20-00-PP-BD-1_BSR	1	0	Bendrieji statinio rodikliai		
	7	0	Projektinių pasiūlymų rengimo užduotis		

### GRAFINIŲ DOKUMENTŲ ŽINIARAŠTIS

Dokumento žymuo	Lapų sk.	Laida	Dokumento pavadinimas	Pastabos	Lapo Nr.
VP-24-20-00-PP-SP_B-01	1	0	Sklypo sutvarkymo planas		
VP-24-20-00-PP-SP_B-02	1	0	Sklypo vertikalusis planas		
VP-24-20-00-PP-SP_B-03	1	0	Esamų želdinių planas		
VP-24-20-00-PP-SP_B-04	4	0	Vizualizacijos		

0	2025-07	Statybos leidimui			
LAIDA	DATA	LAIDOS STATUSAS, KEITIMO PRIEŽASTIS (JEI TAIKOMA)			
KVAL. PATV. DOK. NR.		VILNIAUS VYSTYMO KOMPANIJA		STATINIO PROJEKTO PAVADINIMAS	
				Pėsčiųjų takų, kitų inžinerinių statinių ir tinklų prie Gerovės g. 1, Vilniuje, statybos projektas. Projektiniai pasiūlymai	
				STATINIO NUMERIS IR PAVADINIMAS	
A1592	SPV	Viktorija Bogdanovienė	00 – sklypo planas		
A1592	SPDV	Viktorija Bogdanovienė			
	ARCH	Linas Ūsas	DOKUMENTO PAVADINIMAS		LAIDA
			Bylos sudėties žiniaraštis		0
LT	STATYTOJAS IR (ARBA) UŽSAKOVAS		DOKUMENTO ŽYMUO		LAPAS
	Vilniaus miesto savivaldybė		VP-24-20-00-PP-SP_BSŽ		LAPŲ
			1	1	



Bendroji dalis

## AIŠKINAMASIS RAŠTAS

### 1. Bendra informacija

Projekto „Pėsčiųjų takų, kitų inžinerinių statinių ir tinklų prie Gerovės g. 1, Vilniuje, statybos projektas“ projektiniai pasiūlymai parengti vadovaujantis Užsakovo paslaugų užsakymo sutartimi 2024-01-18 Nr.A197-68/24(2.1.84E-AD), 2025-03-06 Nr. A197-575/25(2.1.84E-AD) ir Vilniaus miesto vyriausiojo architekto 2024-11-07 patvirtinta projektinių pasiūlymų užduotimi Nr. A358-190/24(2.9.4.5E-ARC).

Šis aiškinamasis raštas apima viešosios erdvės sprendinius, ir turi būti skaitomas kartu su brėžiniais ir kitais tekstiniais dokumentais. Šio aiškinamojo rašto turinys negali būti taikomas kitiems objektams.

<b>Statinio vieta</b>	Prie Gerovės g. 1, Vilniuje
<b>Statinio pavadinimas</b>	Pėsčiųjų takų, kitų inžinerinių statinių ir tinklų prie Gerovės g. 1, Vilniuje, statybos projektas
<b>Statybos rūšis</b>	Naujo statinio statyba
<b>Statinio klasifikavimas pagal naudojimo paskirtį</b>	Susisiekimo komunikacijos, Inžineriniai tinklai, Kiti inžineriniai statiniai
<b>Statinio kategorija</b>	Nesudėtingasis statinys

Projektinių pasiūlymų sprendiniai atitinka privalomiesiems ir normatyviniams projekto rengimo dokumentams ir esminiems statinių reikalavimams.

Vadovaujantis LR Statybos įstatymo 6 straipsnio 4 punktu ir statybos techninio reglamento STR 1.04.04:2017 „Statinio projektavimas, projekto ekspertizė“ 1 priedo reikalavimais patvirtiname, kad projekto sprendiniai nepažeidžia valstybės, visuomenės ir trečiųjų asmenų interesų.

### 2. Statytojas (Užsakovas)

Vilniaus miesto savivaldybė, kodas 111109233, Konstitucijos pr. 3, LT-09601 Vilnius, tel. (8-5) 211 2000, el. p. savivaldybe@vilnius.lt.

### 3. Projektuotojas

UAB „Vilniaus vystymo kompanija“, kodas 120750163, Šeimyniškių g. 19, LT-09236 Vilnius, tel. +370 5 211 2000. Statinio projekto vadovas – Viktorija Bogdanovienė.

0	2025-07	Statybos leidimui			
LAIDA	DATA	LAIDOS STATUSAS, KEITIMO PRIEŽASTIS (JEI TAIKOMA)			
KVAL. PATV. DOK. NR.		VILNIAUS VYSTYMO KOMPANIJA	STATINIO PROJEKTO PAVADINIMAS		
			Pėsčiųjų takų, kitų inžinerinių statinių ir tinklų prie Gerovės g. 1, Vilniuje, statybos projektas		
A1592	SPV	Viktorija Bogdanovienė	STATINIO NUMERIS IR PAVADINIMAS		
A1592	PDV	Viktorija Bogdanovienė	00 – sklypo planas		
	Arch.	Linus Ūsas	DOKUMENTO PAVADINIMAS	LAIID	
			Bylos sudėties žiniaraštis	0	
LT	STATYTOJAS IR (ARBA) UŽSAKOVAS Vilniaus miesto savivaldybė		DOKUMENTO ŽYMUO	LAPAS	LAPŲ
			VP-24-20-00-PP-BD_AR	1	26



Bendroji dalis

#### 4. Normatyviniai, kiti dokumentai ir duomenys

Privalomieji dokumentai, kuriais vadovaujantis parengta ši projekto dalis:

- Užsakovo paslaugų užsakymo sutartis 2024-01-18 Nr. A197-68/24 ir 2025-03-06 Nr. A197-575/25
- Projektinių pasiūlymų rengimo užduotis 2024-11-07 Nr. A358-190/24(2.9.4.5E-ARC)\*
- Vilniaus miesto bendrasis planas,
- Lietuvos Respublikos įstatymai, Statybos techniniai reglamentai (STR), Higienos normos (HN), standartai (LST), įsakymai, taisyklės, kiti privalomieji teisės aktai;
- Vilniaus miesto savivaldybės administracijos išduotos prisijungimo prie susisiekimo komunikacijų sąlygos 2025-04-09 Nr.25/212 \*
- UAB „Vilniaus apšvietimas“ prisijungimo sąlygos 2025-04-24 Nr. 60-25 \*
- UAB „Grinda“ prisijungimo sąlygos 2025-05-14 Nr.25/418 \*
- Telia prisijungimo/apsaugojimo sąlygos P-0304/25\*
- AB ESO prisijungimo sąlygos 2025-05-22 Nr. TER25-45544 \*
- UAB Vilniaus vandenys prisijungimo sąlygos 2025-05-12 Nr. PS25-1297 \*

Normatyviniai, kiti dokumentai ir duomenys, kuriais vadovaujantis parengta ši projekto dalis:

- Lietuvos Respublikos Civilinis kodeksas
- Lietuvos Respublikos Statybos įstatymas
- Lietuvos Respublikos Teritorijų planavimo įstatymas
- Lietuvos Respublikos Nekilnojamojo turto kadastro įstatymas
- Lietuvos Respublikos Aplinkos apsaugos įstatymas
- Lietuvos Respublikos Žemės įstatymas
- Lietuvos Respublikos Priešgaisrinės saugos įstatymas
- Lietuvos Respublikos Geriamojo vandens tiekimo ir nuotekų tvarkymo įstatymas
- Lietuvos Respublikos Vandens įstatymas
- Lietuvos Respublikos Želdynų įstatymas
- STR 1.01.02:2016 „Normatyviniai statybos techniniai dokumentai“
- STR 1.01.03:2017 „Statinių klasifikavimas“
- STR 1.01.08:2002 „Statinio statybos rūšys“
- STR 1.04.04:2017 „Statinio projektavimas, projekto ekspertizė“
- STR 1.05.01:2017 „Statybą leidžiantys dokumentai. Statybos užbaigimas. Statybos sustabdymas. Savavališkos statybos padarinių šalinimas. Statybos pagal neteisėtai išduotą statybą leidžiantį dokumentą padarinių šalinimas“
- STR 2.01.01(1):2005 „Esminis statinio reikalavimas. Mechaninis atsparumas ir pastovumas“
- STR 2.01.01(2):1999 „Esminiai statinio reikalavimai. Gaisrinė sauga“
- STR 2.01.01(3):1999 „Esminiai statinio reikalavimai. Higiena, sveikata, aplinkos apsauga“
- STR 2.01.01(4):2008 „Esminis statinio reikalavimas. Naudojimo sauga“
- STR 2.01.01(5):2008 „Esminis statinio reikalavimas. Apsauga nuo triukšmo“
- STR 2.06.04:2014 „Gatvės ir „Gatvės ir vietinės reikšmės keliai. Bendrieji reikalavimai“
- STR 2.07.01:2003 „Vandentiekis ir nuotekų šalintuvai. Pastato inžinerinės sistemos. Lauko inžineriniai tinklai“
- LST 1516:2015 „Statinio projektas. Bendrieji įforminimo reikalavimai“
- HN 131:2015 „Vaikų žaidimų aikštelės ir patalpos. Bendrieji sveikatos saugos reikalavimai“
- Lietuvos Respublikos Aplinkos ministro įsakymas „Dėl Želdinių apsaugos, vykdamas statybos darbus, taisyklių patvirtinimo“

DOKUMENTO ŽYMUO	LAPAS	LAPŲ	LAIDA
VP-24-20-00-PP-BD_AR	2	26	0

## Bendroji dalis

- Lietuvos Respublikos Aplinkos ministro įsakymas „Dėl Statybinių atliekų tvarkymo taisyklių patvirtinimo“
- Lietuvos Respublikos Aplinkos ministro įsakymas „Dėl Paviršinių nuotekų tvarkymo reglamento patvirtinimo“
- Lietuvos Respublikos Sveikatos apsaugos ministro įsakymas „Dėl Sanitarinių apsaugos zonų ribų nustatymo ir režimo taisyklių patvirtinimo“
- Priešgaisrinės apsaugos ir gelbėjimo departamento prie Vidaus reikalų ministerijos įsakymas „Dėl Gaisrinės saugos pagrindinių reikalavimų patvirtinimo“
- Lietuvos Respublikos Vyriausybės nutarimas „Dėl kriterijų, kuriuos atitinkantys medžiai ir krūmai priskiriami saugotiniams želdiniams“
- Lietuvos Respublikos Aplinkos ministro įsakymas „Dėl želdinių apsaugos, vykdamat statybos darbus, taisyklių patvirtinimo“

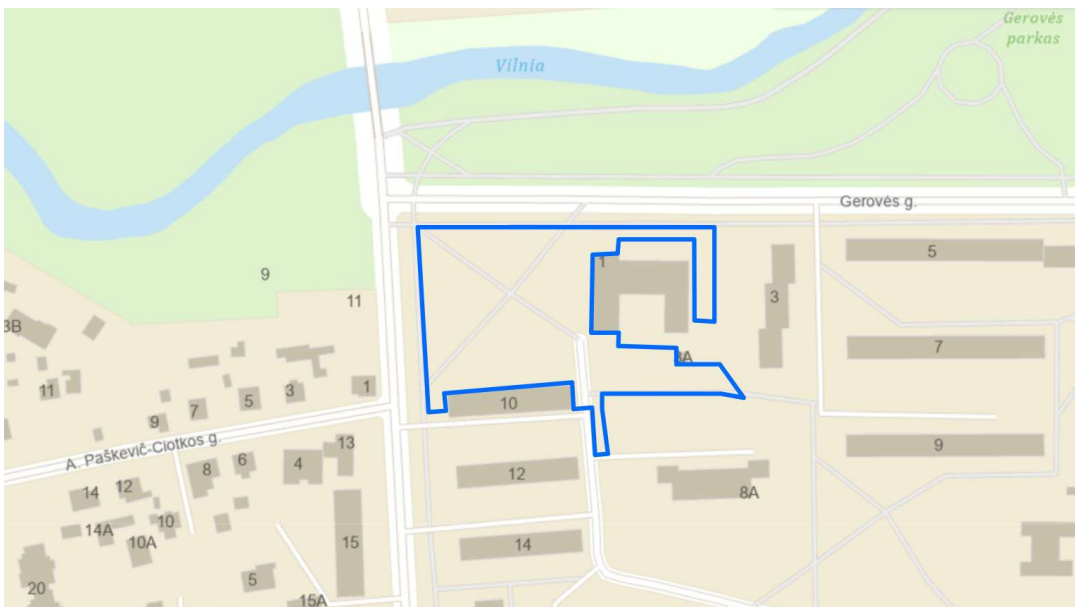
Kompiuterinės programos, kuriomis vadovaujantis parengta ši projekto dalis:

- Civil 3D
- Lumion
- Adobe Photoshop
- Microsoft Word

## 5. Statybos sklypo apibūdinimas

### 5.1. Geografinė vieta

Projekto vieta yra Vilniaus miesto savivaldybėje, Naujosios Vilnios seniūnijoje, prie Gerovės ir Pergalės gatvių sankryžos, Gerovės g. 1 pastato. Aikštei suformuotas sklypas (kad. Nr. 0101/0064:102), greta esantis Kultūros centro pastatas (Gerovės g. 1) taip pat turi suformuotą sklypą (kad. Nr. 0101/0064:822). Pietinėje pusėje yra daugiabutis gyvenamasis namas su komercinėmis patalpomis pirmajame aukšte (Pergalės g. 10), stovintis nesuformuotoje valstybinėje žemėje. Projekto sprendiniai išsidėstę aikštės sklype (kad. Nr. 0101/0064:102), kultūros centro sklype (kad. Nr. 0101/0064:822) ir valstybinėje žemėje. Bendras nagrinėjamos teritorijos plotas (darbo zonos ribos) – 9165 m<sup>2</sup>.



Pav. 1. Projekto vieta.

DOKUMENTO ŽYMUO	LAPAS	LAPŲ	LAIDA
VP-24-20-00-PP-BD_AR	3	26	0

Bendroji dalis

## 5.2. Galiojantys teritorijų planavimo dokumentai

Darbų vykdymo ribose nėra parengtų galiojančių detaliųjų planų. Aktualių parengtų ir galiojančių specialiųjų planų sprendinių darbų vykdymo ribose sprendinių nėra. Vadovaujamosi Vilniaus miesto bendrojo plano sprendiniais.

Bendrajame plane teritorija priskirta intensyviai naudojamų želdynų teritorijai (NVL-10-1).

Numatyta pagrindinė žemės naudojimo paskirtis: kitos paskirties žemė (KT).

Numatyti galimi žemės naudojimo būdai: Bendro naudojimo (miestų, miestelių ir kaimų ar savivaldybių bendro naudojimo) teritorijos (B), Atskirųjų želdynų teritorijos (E), Visuomeninės paskirties teritorijos (V), Rekreacinės teritorijos (R), Susisiekimo ir inžinerinių tinkle koridorių teritorijos (I2).

Teritorijai ar jos daliai (pagal BP Gamtinio karkaso schemą) taikyti Gamtinio karkaso nuostatų reikalavimus; Teritorijai ar jos daliai (pagal BP brėžinį Geomorfologiniai gamtinio karkaso elementai) taikyti Šlaitų apsaugos ir tvarkymo reglamentą; Teritorija yra Gamtinio karkaso dalis - Regioninio migracijos koridoriaus ir Vietinio vidinio stabilizavimo arealo dalis, tačiau nuo bendros sistemos ribojama Gerovės ir Pergalės gatvių.



Pav. 2. Bendrojo plano ištrauka.

## 5.3. Geologinės sąlygos

2025 m. birželio mėnesį atlikti Projektiniai inžineriniai geologiniai tyrimai. Ataskaitoje rašoma, kad geologiniu požiūriu aikštelėje sutikti antropogeniniai (t IV), fluvio-glacialiniai (f III bl) bei kraštiniai glacialiniai (gt III bl) dariniai. Augalinis sluoksnis (dirvožemis) dalinai padengęs visą teritoriją 0,1 – 0,2 m storio sluoksniu.

Antropogeniniai (t IV) dariniai – tai atliekant įvairius kasimo, reljefo keitimo, takų tiesimo darbus susiformavę pilti gruntai, sutikti visuose gręžiniuose iki 1,2 – 2,8 m gylio.

Fliuvioglacialiniai dariniai (f III bl) – tai ledyninių vandens srautų suklostyti gruntai, sutikti visuose gręžiniuose iki 3,4 – 4,2 m arba pragręžto 3,0 – 7,0 m gylio.

Kraštiniai glacialiniai dariniai (gt III bl) – tai ledyno sustumti moreniniai gruntai, sutikti lokaliai iki pragręžto 3,0 – 5,0 m gylio.

DOKUMENTO ŽYMUO	LAPAS	LAPŲ	LAIDA
VP-24-20-00-PP-BD_AR	4	26	0

Bendroji dalis

#### 5.4. Hidrogeologinės sąlygos

2025 m. birželio mėnesį atlikti Projektiniai inžineriniai geologiniai tyrimai. Ataskaitoje rašoma, kad hidrogeologinės statybos sklypo sąlygos charakterizuojamos remiantis požeminio vandens lygio stebėjimais gręžiniuose lauko darbų vykdymo metu.

2025 metų gegužės mėnesį vykusių lauko darbų metu požeminis vanduo iki pragręžto 3,0 – 7,0 m gylio nebuvo sutiktas.

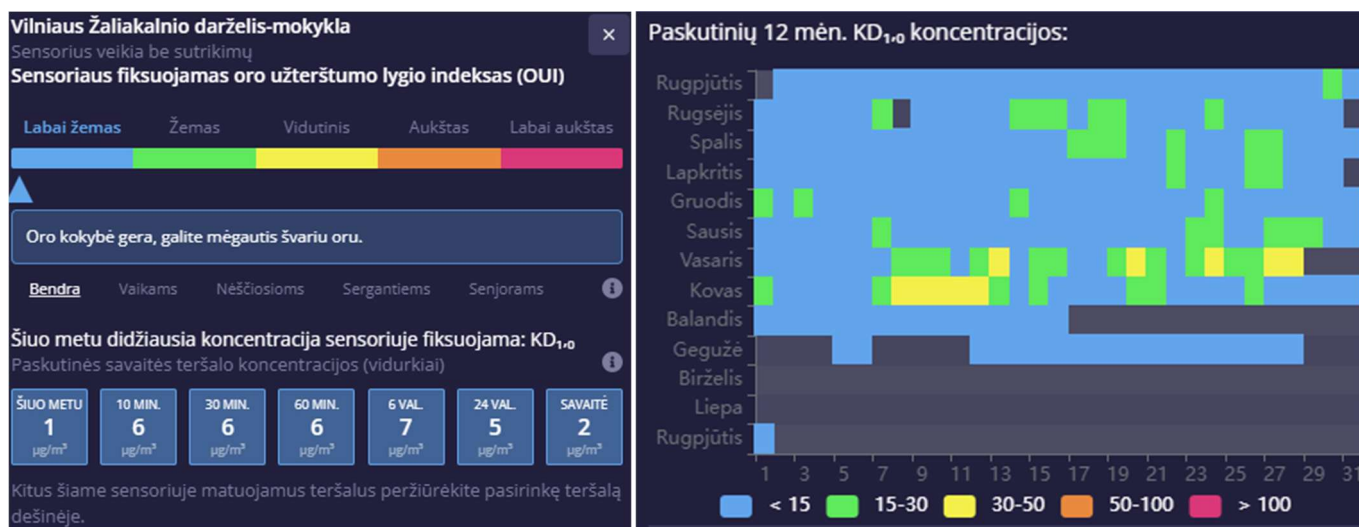
Lietingais laikotarpiais ir pavasarinio polaidžio metu aeracijos zonoje virš molinių gruntų 0,04 – 0,1 m gylyje gali kauptis podirvio vanduo.

#### 5.5. Reljefas

Teritorija išsidėsčiusi šlaite, reljefas natūraliai kyla nuo šiaurinės nagrinėjamos teritorijos dalies į pietus. Žemiausias taškas – prie Gerovės ir Pergalės gatvių sankryžos abs. alt. ~142 m, aukščiausias taškas prie lopšelio-darželio Žuvėdra, pietrytinėje teritorijos dalyje, abs. alt. ~ 152 m. Skirtumas tarp didžiausios ir mažiausios altitudžių – 10 m. Teritorijoje yra dirbtinai suformuotų lygių terasų, atraminių sienučių, laiptų.

#### 5.6. Higieninė ir ekologinė situacija

Oro tarša – prie projektuojamos teritorijos arčiausiai esantis oro taršos sensorius įrengtas prie Vilniaus lopšelio-darželio „Vilnelė“ ir Žaliakalnio pradinės mokyklos (Pergalės g. 22). Projekto rengimo metu (2025 m. birželio-rugpjūčio mėn.) oro užterštumo lygis buvo labai žemas. Apačioje, grafinėje informacijoje pateikiama informacija ir apie pagrindinius stebimus oro teršalus: kietąsias daleles (KD10, KD2,5), ozoną (O3), azoto dioksidą (NO2), sieros dioksidą (SO2), anglies monoksidą (CO) – jų savybes ir neigiamą poveikį žmogaus organizmui (šaltinis – miestoplauciai.vilnius.lt/rotarsa)

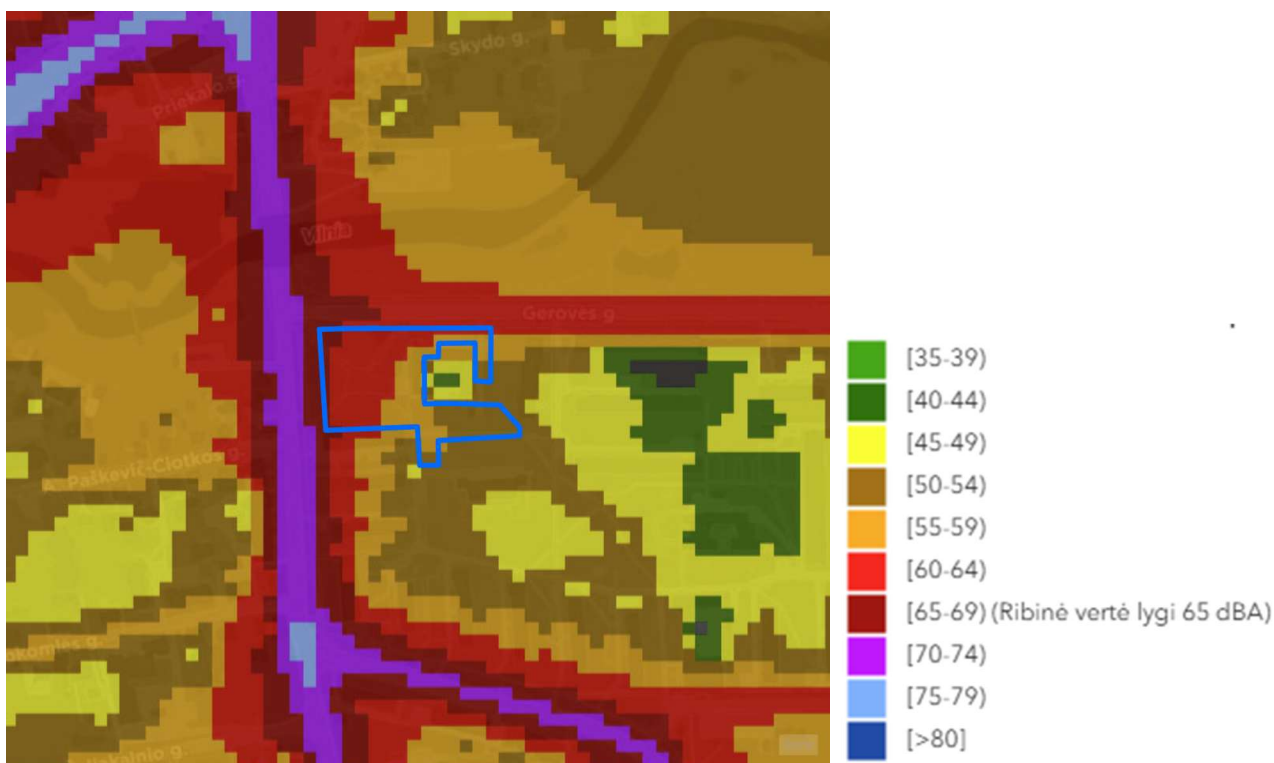


Pav. 3. Oro tarša. Šaltinis - miestoplauciai.vilnius.lt/rotarsa

Didžiausias triukšmo šaltinis greta šios teritorijos – Pergalės gatvė, kiek mažesnis triukšmas sklinda nuo Gerovės gatvės. Didžiausioje teritorijos dalyje triukšmas siekia 60-64 dBA ir yra kiek didesnis nei standartinės reikšmės mieste. Ramaus poilsio zonas reikėtų koncentruoti arčiau Kultūros centro pastato, toliausiai nuo triukšmo šaltinių. Želdiniais riboti triukšmo sklidimą į aikštę nuo aplinkinių gatvių.

DOKUMENTO ŽYMUO	LAPAS	LAPŲ	LAIDA
VP-24-20-00-PP-BD_AR	5	26	0

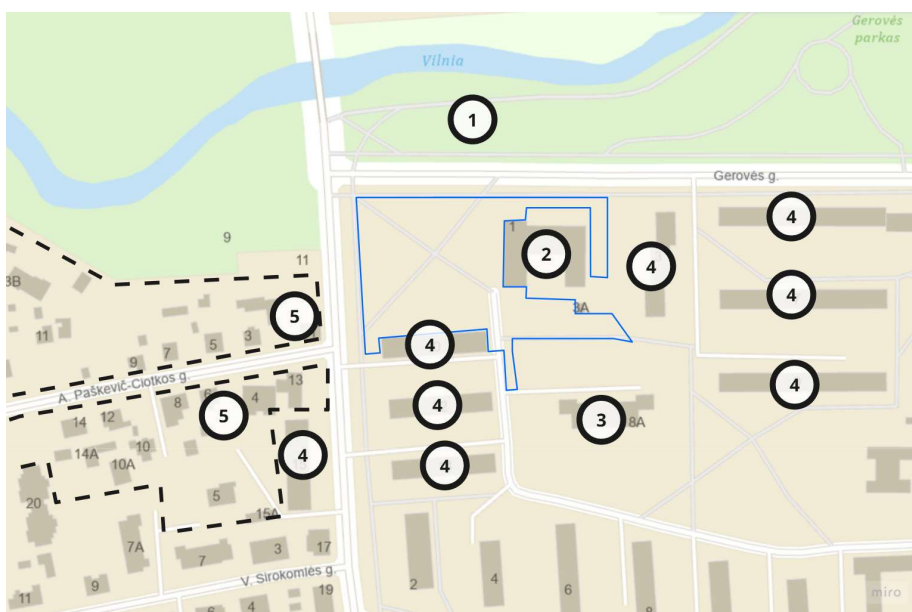
Bendroji dalis



Pav. 4. Triukšmo tarša. Šaltinis - maps.vilnius.lt

### 5.7. Aplinkinis užstatymas

Greta nagrinėjamos teritorijos yra Gerovės parkas (1), Kultūros centras, biblioteka, Naujosios Vilnios seniūnija (2), lopšelis darželis Žuvėdra (3), daugiabučiai gyvenamieji namai (4). Kitoje Pergalės gatvės pusėje yra ir individualių vienbučių gyvenamųjų namų kvartalas (5). Aikštė veikia kaip Naujosios Vilnios traukos centras, teritoriją papildo greta esančios visuomeninės funkcijos.



Pav. 5. Aplinkinis užstatymas.

DOKUMENTO ŽYMUO	LAPAS	LAPŲ	LAIDA
VP-24-20-00-PP-BD_AR	6	26	0



Bendroji dalis

## 5.8. Teritorijoje eksploatuojami inžineriniai tinklai

Nagrinėjamoje teritorijoje yra požeminiai:

- Apšvietimo
- Ryšių
- Dujų (ESO mažo slėgio skirstomasis vamzdynas)
- Elektros (ESO 0.4 kV, 10 kV požeminės linijos)
- Buitinių nuotekų šalinimo
- Paviršinių nuotekų šalinimo
- Vandentiekio
- Šilumos tiekimo

## 5.9. Želdinių būklė

Nagrinėjamoje teritorijoje augančių želdinių inventorizacija atlikta 2024 m. rugsėjo mėnesį. Inventorizuoti želdiniai, esantys darbų vykdymo riboje ir 5 metrai į išorę. Iš viso inventorizuoti 109 medžiai ir 11 krūmų (krūmų grupių).

Daugiausia teritorijoje auga karpotųjų beržų (33), paprastųjų kaštonų (18), paprastųjų klevų (12).

Didžioji dalis (172) medžių yra patenkinamos būklės.

Kamienų diametrai varijuoja nuo 8 iki 81 cm. Mažiausi medžiai – klevų ir robinijų savaiminukai. Didžiausi medžiai pagal diametrą auga aikštėje – tai uosialapiai klevai, kurių diametrai siekia 70 ir 81 cm diametrus.

Aikštėje medžiai susodinti pagal projektą. Tai – paprastieji klevai, liepos, robinijos, platanalapių klevų grupė, uosialapiai klevai, beržai, eglės. Medžiai susodinti grupėmis, apsupant centrinę aikštės erdvę.

Palei Pergalės gatvę susodinta paprastųjų kaštonų eilė.

Želdiniai vertingi ir saugotini. Dalis uosialapių klevų yra moteriškosios giminės ir brandina sėklas. Dėl nagrinėjamos erdvės artumo upei ir siekiant riboti paupių užaugimą uosialapių klevų sąžalynais, rekomenduojama uosialapius šalinti.

### 5.9.1. Esamų želdinių inventorizacijos lentelė

Žemiau pateikta želdinių inventorizacijos lentelė, kurioje žalia spalva pažymėti saugotini želdiniai.

Ei. Nr.	Žymuo	Lietuviškas (lotyniškas) pavadinimas	Kamieno diametras 1.30 m aukštyje, cm	Lajos projekcija Š, R, P, V kryptimis, m	Medžių būklės indeksas 1, 2, 3, 3	Pastaba
1	B	Karpotasis beržas <i>Betula pendula</i>	57	8;7;8;8	1	
2	Uokl	Uosialapis klevas <i>Acer negundo</i>	25;11	3;6;6;4	2	
3	Uokl	Uosialapis klevas <i>Acer negundo</i>	24	2;6;5;4	2	
4	Rob	Baltažiedė robinija <i>Robinia pseudoacacia</i>	12;13;8;13	4;3;2;3	2	
5	Rob	Baltažiedė robinija <i>Robinia pseudoacacia</i>	8;10	3;3;2;2	2	
6	Rob	Baltažiedė robinija <i>Robinia pseudoacacia</i>	8	3;2;0;2	2	

DOKUMENTO ŽYMUO	LAPAS	LAPŲ	LAIDA
VP-24-20-00-PP-BD_AR	7	26	0



Bendroji dalis

7	Rob	Baltažiedė robinija <i>Robinia pseudoacacia</i>	49	3;4;3;3	3	išpuvęs vidus
8	U	Paprastasis uosis <i>Fraxinus excelsior</i>	22	3;2;5;4	2	
9	E	Paprastoji eglė <i>Picea abies</i>	39	3;3;3;3	2	paviršinės šaknys
10	B	Karpotasis beržas <i>Betula pendula</i>	40	Masyvas	2	
11	B	Karpotasis beržas <i>Betula pendula</i>	26	Masyvas	2	
12	B	Karpotasis beržas <i>Betula pendula</i>	27	Masyvas	2	
13	B	Karpotasis beržas <i>Betula pendula</i>	69	Masyvas	2	
14	B	Karpotasis beržas <i>Betula pendula</i>	37	Masyvas	2	
15	B	Karpotasis beržas <i>Betula pendula</i>	32	Masyvas	2	
16	B	Karpotasis beržas <i>Betula pendula</i>	42	Masyvas	2	
17	B	Karpotasis beržas <i>Betula pendula</i>	28	Masyvas	2	
18	B	Karpotasis beržas <i>Betula pendula</i>	42	Masyvas	2	
19	B	Karpotasis beržas <i>Betula pendula</i>	23	Masyvas	2	
20	B	Karpotasis beržas <i>Betula pendula</i>	40	Masyvas	2	
21	B	Karpotasis beržas <i>Betula pendula</i>	27	Masyvas	2	
22	Uokl	Uosialapis klevas <i>Acer negundo</i>	81	Masyvas	3	yra sausų šakų
23	Uokl	Uosialapis klevas <i>Acer negundo</i>	70	Masyvas	3	stipriai nugėtas
24	B	Karpotasis beržas <i>Betula pendula</i>	70	Masyvas	2	
25	E	Paprastoji eglė <i>Picea abies</i>	25	2;3;2;3	2	
26	E	Paprastoji eglė <i>Picea abies</i>	22	3;2;3;4	2	
27	E	Paprastoji eglė <i>Picea abies</i>	35	2;2;3;4	2	
28	E	Paprastoji eglė <i>Picea abies</i>	31	3;3;4;4	2	
29	L	Mažalapė liepa <i>Tilia cordata</i>	41	4;3;5;4	2	
30	Kl	Paprastasis klevas <i>Acer platanoides</i>	67	6;5;6;7	1	
31	Kš	Paprastasis kaštonas <i>Aesculus hippocastanum</i>	32	4;4;3;3	2	
32	Kš	Paprastasis kaštonas <i>Aesculus hippocastanum</i>	36	3;4;3;4	2	

DOKUMENTO ŽYMUO	LAPAS	LAPŲ	LAIDA
VP-24-20-00-PP-BD_AR	8	26	0



Bendroji dalis

33	Kš	Paprastasis kaštonas <i>Aesculus hippocastanum</i>	29	3;3;3;3	2	
34	Kš	Paprastasis kaštonas <i>Aesculus hippocastanum</i>	38	3;3;3;3	2	
35	Kš	Paprastasis kaštonas <i>Aesculus hippocastanum</i>	41	3;3;3;4	2	
36	Kš	Paprastasis kaštonas <i>Aesculus hippocastanum</i>	48	4;4;4;5	2	
37	Kš	Paprastasis kaštonas <i>Aesculus hippocastanum</i>	36	3;3;3;3	2	
38	Kš	Paprastasis kaštonas <i>Aesculus hippocastanum</i>	42	3;3;3;4	2	
39	Kš	Paprastasis kaštonas <i>Aesculus hippocastanum</i>	39	3;3;4;4	3	plyšęs kamienas
40	Kš	Paprastasis kaštonas <i>Aesculus hippocastanum</i>	60	3;4;4;4	2	
41	Kš	Paprastasis kaštonas <i>Aesculus hippocastanum</i>	36	3;3;3;3	2	
42	Kš	Paprastasis kaštonas <i>Aesculus hippocastanum</i>	39	3;3;3;3	2	
43	PIkl	Platanalapis klevas <i>Acer pseudoplatanus</i>	67	7;9;8;6	1	
44	PIkl	Platanalapis klevas <i>Acer pseudoplatanus</i>	56	5;5;4;5	1	
45	PIkl	Platanalapis klevas <i>Acer pseudoplatanus</i>	43	5;6;5;5	1	
46	L	Mažalapė liepa <i>Tilia cordata</i>	47	4;5;4;5	1	
47	Rob	Baltažiedė robinija <i>Robinia pseudoacacia</i>	62	5;6;5;6	2	
48	Uokl	Uosialapis klevas <i>Acer negundo</i>	20;34	9;1;6;10	2	
49	Kl	Paprastasis klevas <i>Acer platanoides</i>	16;23	Masyvas	2	
50	Uokl	Uosialapis klevas <i>Acer negundo</i>	20	Masyvas	2	
51	Kl	Paprastasis klevas <i>Acer platanoides</i>	17	Masyvas	2	
52	Kl	Paprastasis klevas <i>Acer platanoides</i>	10	Masyvas	2	
53	B	Karpotasis beržas <i>Betula pendula</i>	67	8;7;5;7	1	
54	B	Karpotasis beržas <i>Betula pendula</i>	55	1;7;8;6	2	
55	L	Mažalapė liepa <i>Tilia cordata</i>	52	4;5;5;6	1	
56	L	Mažalapė liepa <i>Tilia cordata</i>	44	5;3;4;4	2	
57	L	Mažalapė liepa <i>Tilia cordata</i>	38	5;4;3;3	2	
58	L	Mažalapė liepa <i>Tilia cordata</i>	44	3;3;4;3	2	kamiene apauginta žaizda

DOKUMENTO ŽYMUO	LAPAS	LAPŲ	LAIDA
VP-24-20-00-PP-BD_AR	9	26	0



Bendroji dalis

59	Kš	Paprastasis kaštonas <i>Aesculus hippocastanum</i>	29	3;3;3;4	2	
60	Kl	Paprastasis klevas <i>Acer platanoides</i>	32	5;4;2;4	2	
61	B	Karpotasis beržas <i>Betula pendula</i>	36	5;3;3;6	2	
62	Kl	Paprastasis klevas <i>Acer platanoides</i>	43	2;4;5;6	2	
63	B	Karpotasis beržas <i>Betula pendula</i>	27	3;2;2;3	2	
64	B	Karpotasis beržas <i>Betula pendula</i>	35	5;2;2;4	2	
65	B	Karpotasis beržas <i>Betula pendula</i>	30	5;2;2;3	2	
66	B	Karpotasis beržas <i>Betula pendula</i>	42	6;5;3;3	2	
67	B	Karpotasis beržas <i>Betula pendula</i>	37	5;7;3;4	2	
68	kr	Darželinis jazminas <i>Philadelphus coronarius</i>	-	Masyvas	2	20m2
69	B	Karpotasis beržas <i>Betula pendula</i>	43	4;4;4;3	2	
70	B	Karpotasis beržas <i>Betula pendula</i>	31	3;3;3;2	2	
71	B	Karpotasis beržas <i>Betula pendula</i>	25	1;2;2;1	2	
72	B	Karpotasis beržas <i>Betula pendula</i>	39	2;5;6;1	2	
73	B	Karpotasis beržas <i>Betula pendula</i>	40	2;3;4;3	2	
74	B	Karpotasis beržas <i>Betula pendula</i>	37	3;3;3;3	2	
75	B	Karpotasis beržas <i>Betula pendula</i>	21	2;1;1;2	2	
76	B	Karpotasis beržas <i>Betula pendula</i>	25	1;1;1;2	2	
77	B	Karpotasis beržas <i>Betula pendula</i>	32	1;3;4;2	2	
78	B	Karpotasis beržas <i>Betula pendula</i>	17	1;1;2;1	3	plyšusi žievė
79	B	Karpotasis beržas <i>Betula pendula</i>	32	1;3;4;2	2	
80	kr	Forzitiija <i>Forsythia spp.</i>	-	Ø1,5	-	1,8m2
81	kr	Darželinis jazminas <i>Philadelphus coronarius</i>	-	Ø2	-	3m2
82	Aly	Paprastoji alyva <i>Syringa vulgaris</i>	8;8;10;13	Masyvas	2	
83	Aly	Paprastoji alyva <i>Syringa vulgaris</i>	7;8	Masyvas	2	
84	Aly	Paprastoji alyva <i>Syringa vulgaris</i>	8;10;10	Masyvas	2	

DOKUMENTO ŽYMUO	LAPAS	LAPŲ	LAIDA
VP-24-20-00-PP-BD_AR	10	26	0



Bendroji dalis

85	Aly	Paprastoji alyva <i>Syringa vulgaris</i>	8;7;7;12	Masyvas	2	
86	Aly	Paprastoji alyva <i>Syringa vulgaris</i>	8;8;9;10	Masyvas	2	
87	Aly	Paprastoji alyva <i>Syringa vulgaris</i>	7;8;11	Masyvas	2	
88	Aly	Paprastoji alyva <i>Syringa vulgaris</i>	9;9;11	Masyvas	2	
89	Sly	Slyva <i>Prunus spp.</i>	9;14;20	2;3;3;3	2	
90	kr	Medlieva <i>Amelanchier spp.</i>	-	1;1;1;1	-	3m2
91	Ob	Obelis <i>Malus spp.</i>	31	2;5;5;4	2	
92	Ob	Obelis <i>Malus spp.</i>	26	5;5;3;3	2	
93	Kl	Paprastasis klevas <i>Acer platanoides</i>	38	6;4;5;7	2	
94	L	Mažalapė liepa <i>Tilia cordata</i>	35	3;4;4;5	2	
95	Krš	Kriaušė <i>Pyrus spp.</i>	28	4;3;4;5	2	
96	Ob	Obelis <i>Malus spp.</i>	16;18	0;1;4;1	3	18 negyvas kamienas
97	Kr	Paprastoji alyva <i>Syringa vulgaris</i>	-	Ø2	-	
98	Ob	Obelis <i>Malus spp.</i>	16	2;0;3;3	3	
99	Kr	Meškytė <i>Symphoricarpos spp.</i>	-	Ø2	-	
100	Kr	Paprastoji alyva <i>Syringa vulgaris</i>	-	Ø2	-	
101	Ob	Obelis <i>Malus spp.</i>	34	3;3;4;3	2	
102	Kr	Meškytė <i>Symphoricarpos spp.</i>	-	Masyvas	-	12m2
103	Ob	Obelis <i>Malus spp.</i>	25	3;3;2;2	2	
104	Kr	Darželinis jazminas <i>Philadelphus coronarius</i>	-	Masyvas	-	7m2
105	Aly	Paprastoji alyva <i>Syringa vulgaris</i>	5;5	1;1;1;1	2	
106	Kl	Paprastasis klevas <i>Acer platanoides</i>	26;27	5;5;3;4	2	
107	Kl	Paprastasis klevas <i>Acer platanoides</i>	36	2;4;3;1	3	
108	Kl	Paprastasis klevas <i>Acer platanoides</i>	40	5;3;3;6	2	
109	Kl	Paprastasis klevas <i>Acer platanoides</i>	39	5;4;4;4	2	
110	Kl	Paprastasis klevas <i>Acer platanoides</i>	43	5;4;4;5	2	

DOKUMENTO ŽYMUO	LAPAS	LAPŲ	LAIDA
VP-24-20-00-PP-BD_AR	11	26	0



Bendroji dalis

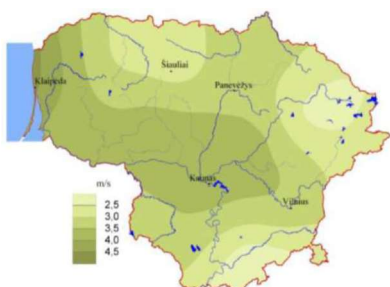
111	Kr	Meškytė <i>Symphoricarpos spp.</i>	-		-	0,6 m pločio
112	Gl	Trapusis gluosnis <i>Salix fragilis</i>	13;15	5;4;3;1	3	pasviręs šlaite
113	L	Mažalapė liepa <i>Tilia cordata</i>	47	6;4;6;5	1	
114	Kr	Paprastoji alyva <i>Syringa vulgaris</i>	-	Masyvas	-	2 m pločio. 7m2
115	Kr	Paprastoji alyva <i>Syringa vulgaris</i>	-	Masyvas	-	2 m pločio, kartu auga erškėtis, kadagys. 22m2
116	Kš	Paprastasis kaštonas <i>Aesculus hippocastanum</i>	40	4;4;4;3	1	
117	Kš	Paprastasis kaštonas <i>Aesculus hippocastanum</i>	41	4;5;4;5	1	
118	Kš	Paprastasis kaštonas <i>Aesculus hippocastanum</i>	51	5;4;5;5	1	
119	Sly	Slyva <i>Prunus spp.</i>	14;20	3;2;1;1	3	stipriai nugenėtas
120	Kš	Paprastasis kaštonas <i>Aesculus hippocastanum</i>	37	4;4;4;4	1	
121	Kš	Paprastasis kaštonas <i>Aesculus hippocastanum</i>	38	4;4;4;4	1	

### 5.10. Klimato sąlygos

Pagal STR 2.02.12:2024 „Statybų klimatologija“ duomenis Vilniaus mieste yra šios klimatinės sąlygos:

- vidutinė metinė oro temperatūra yra +7,2 °C;
- absoliutus oro temperatūros maksimumas yra +35,4 °C;
- absoliutus oro temperatūros minimumas yra -37,2 °C;
- šalčiausios paros vidutinė oro temperatūra yra -24,4°C (92% integralinis pasikartojimas);
- šalčiausio penkiadienio vidutinė oro temperatūra yra -20,7 °C (92% integralinis pasikartojimas);
- šildymo sezono vidutinė lauko oro temperatūra yra -1,5 °C;
- santykinis oro metinis drėgnumas – 79 %;
- vidutinis kritulių kiekis per metus – 678 mm;
- maksimalus paros kritulių kiekis – 85,1 mm;
- maksimalus žemės įšalo gylis (galimas 1 kartą per 10 metų) 102 cm, (galimas 1 kartą per 50 metų) 124 cm.

Pagal STR 2.05.04:2003 „Poveikiai ir apkrovos“ Vilniaus miestas priskiriamas II–jam sniego apkrovos rajonui su sniego antžeminės apkrovos charakteristine reikšme 1,6 kN/m<sup>2</sup> (120 kg/m<sup>2</sup>).



Pav. 6. Vidutinis metinis vėjo greitis Lietuvoje.

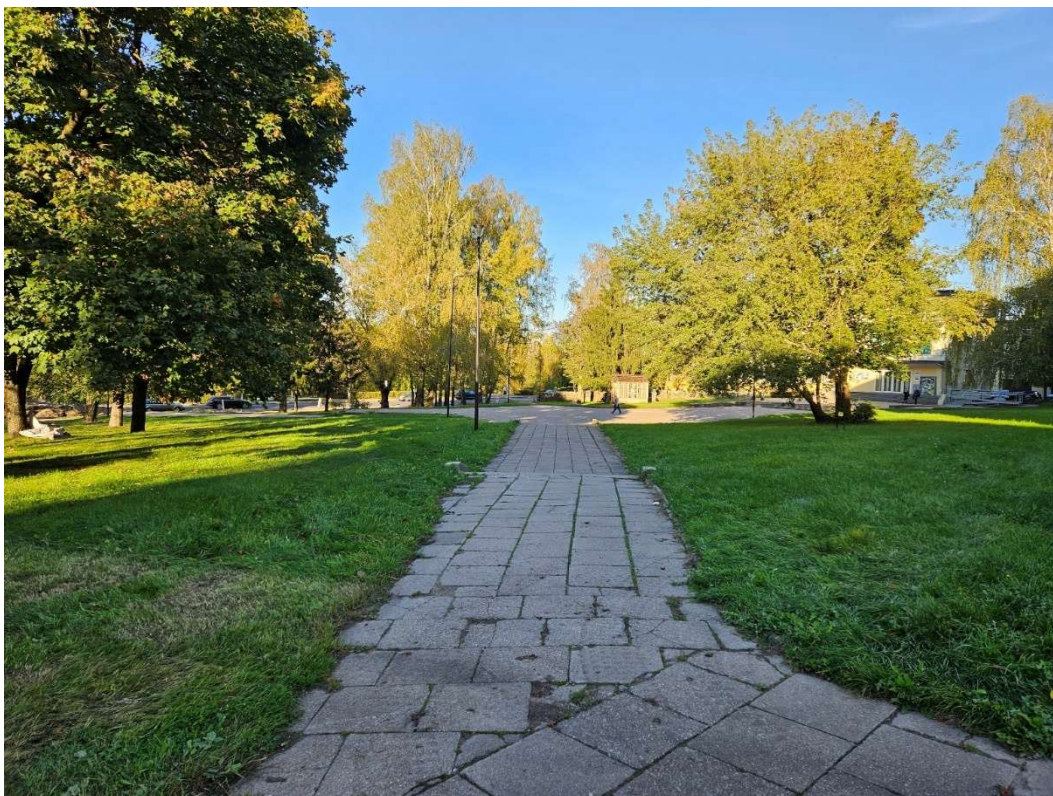
DOKUMENTO ŽYMUO	LAPAS	LAPŲ	LAIDA
VP-24-20-00-PP-BD_AR	12	26	0

Bendroji dalis

### 5.11. Esamos būklės fotofiksacijos



Pav. 7. Teritorija, žvelgiant nuo Gerovės ir Pergalės gatvių sankryžos.



Pav. 8. Teritorija žvelgiant nuo Pergalės gatvės pusės, greta Pergalės g. 10 pastato.

DOKUMENTO ŽYMUO	LAPAS	LAPŲ	LAIDA
VP-24-20-00-PP-BD_AR	13	26	0

Bendroji dalis



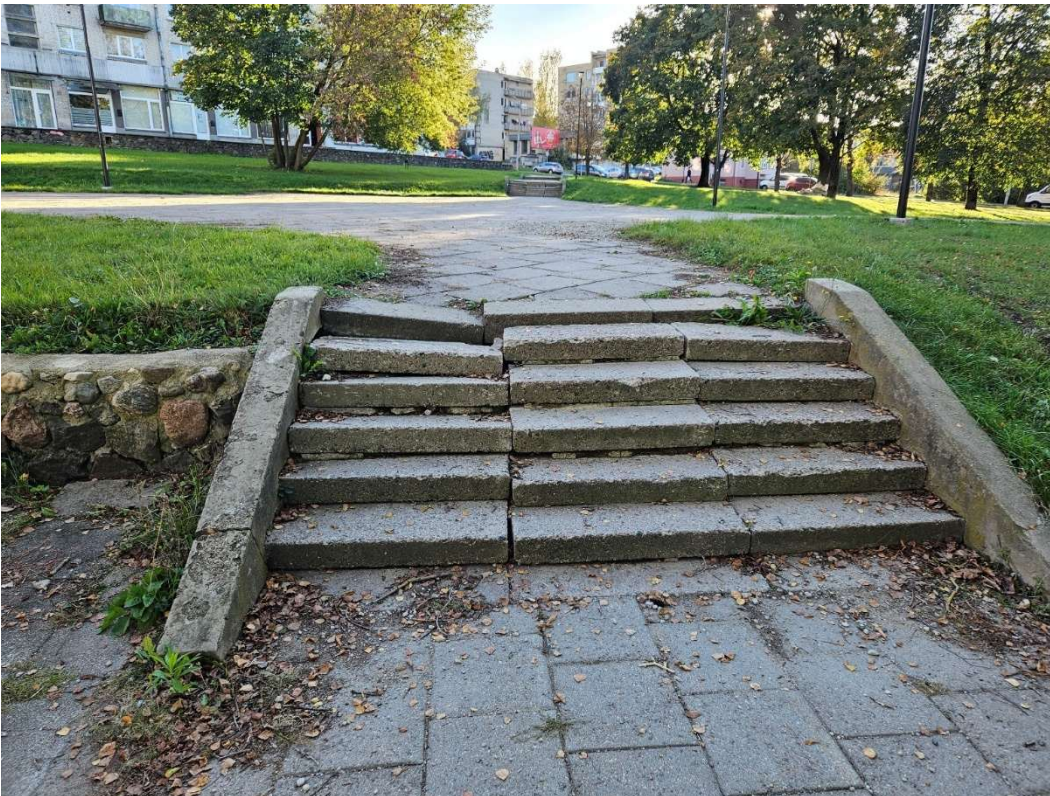
Pav. 9. Aikštė ir Kultūros centro pastatas.



Pav. 10. Zona priešais Kultūros centro pastato įėjimą.

DOKUMENTO ŽYMUO	LAPAS	LAPŲ	LAIDA
VP-24-20-00-PP-BD_AR	14	26	0

Bendroji dalis



Pav. 11. Susidėvėjusi aikštės infrastruktūra.



Pav. 12. Teritorija, žvelgiant iš drono.

DOKUMENTO ŽYMUO	LAPAS	LAPŲ	LAIDA
VP-24-20-00-PP-BD_AR	15	26	0

Bendroji dalis



Pav. 13. Teritorija, žvelgiant iš drono.



Pav. 14. Teritorija, žvelgiant iš drono.

DOKUMENTO ŽYMUO	LAPAS	LAPŲ	LAIDA
VP-24-20-00-PP-BD_AR	16	26	0

Bendroji dalis



Pav. 15. Teritorija, žvelgiant iš drono.



Pav. 16. Teritorija, žvelgiant iš drono.

DOKUMENTO ŽYMUO	LAPAS	LAPŲ	LAIDA
VP-24-20-00-PP-BD_AR	17	26	0

Bendroji dalis

## 6. Esamos būklės įvertinimas

1. Aikštės dangos, laiptai, atraminės sienelės susidėvėję ir neatitinka poreikių, juos būtina atnaujinti.
2. Laiptai, esantys pagrindiniuose takuose, užkerta kelią patogiam naudojimuisi teritorija, neatitinka universalios architektūros principų. Esant galimybei, pagrindinius takus projektuoti be laiptų ir pandusų.
3. Stiprinti svarbias susisiekimo trasas kvartale.
4. Esami medžiai vertingi ir saugotini, sodinti pagal projektą. Papildyti krūmais, žemais medeliais, daugiamečiais žoliniais augalais.
5. Išlaikyti ir sustiprinti ryšį su aplinkiniais pastatais.
6. Mažinti triukšmą, sklindantį nuo Pergalės gatvės.

## 7. Projektiniai sprendiniai

### 7.1. Projektuojamų statinių sąrašas

1. Plokšti horizontalūs inžineriniai statiniai (nauja statyba)
  - 1.1. Aikštė su takais sklype kad. Nr. 0101/0064:822
  - 1.2. Pėsčiųjų takai su laiptais sklype kad. Nr. 0101/0064:104 (Kultūros centro)
  - 1.3. Pėsčiųjų takai su laiptais ir aikštelėmis nesuformuotame žemės sklype
  - 1.4. Aikštelė nesuformuotame žemės sklype
2. Kiti inžineriniai statiniai (nauja statyba)
  - 2.1. Atraminė sienelė AT-1 (nesuformuotame žemės sklype)
  - 2.2. Atraminė sienelė AT-2 (nesuformuotame žemės sklype)
  - 2.3. Atraminė sienelė AT-3 (nesuformuotame žemės sklype)
  - 2.4. Atraminė sienelė AT-4 (nesuformuotame žemės sklype)
  - 2.5. Atraminė sienelė AT-5 (nesuformuotame žemės sklype)
  - 2.6. Atraminė sienelė AT-6 (nesuformuotame žemės sklype)
  - 2.7. Atraminė sienelė AT-7 (nesuformuotame žemės sklype)
  - 2.8. Atraminė sienelė AT-8 (nesuformuotame žemės sklype)
3. Segmentinė tvora su vartais (Kultūros centro), h 1.8m



Pav. 17. Projektuojamų statinių schema.

DOKUMENTO ŽYMUO	LAPAS	LAPŲ	LAIDA
VP-24-20-00-PP-BD_AR	18	26	0

Bendroji dalis

## 7.2. Projektuojami inžineriniai tinklai

### 7.2.1. Vandentiekis, buitinių ir lietaus nuotekų tinklai, apšvietimo ir elektroninių ryšių tinklai

Skvero teritorijoje numatomi šviestuvai, apšvietimo tinklai. Taip pat numatomi elektros tinklai renginių dėžučių pajungimui. Nuo teritorijos kietų dangų lietaus surinkimas sprendžiamas tiek su kietų dangų nuolydžiu į žaliuosius plotus, tiek surenkant lietaus vandenį latakais, lietaus surinkimo šuliniais ir surinktą lietaus vandenį infiltruojant žaliuosiuose plotuose. Numatomi vandens gertuvei, laistymui projektuojamas vandentiekio tinklas, buitinės nuotekos. Teritorijoje taip pat planuojama įrengti fontaną, kurio tinkamam veikimui bus atvesta elektra, vandentiekis, numatomas vėdinimas. Teritorijos viešosios tvarkos palaikymui numatomos vaizdo stebėjimo kameros, elektroninių ryšių tinklas.

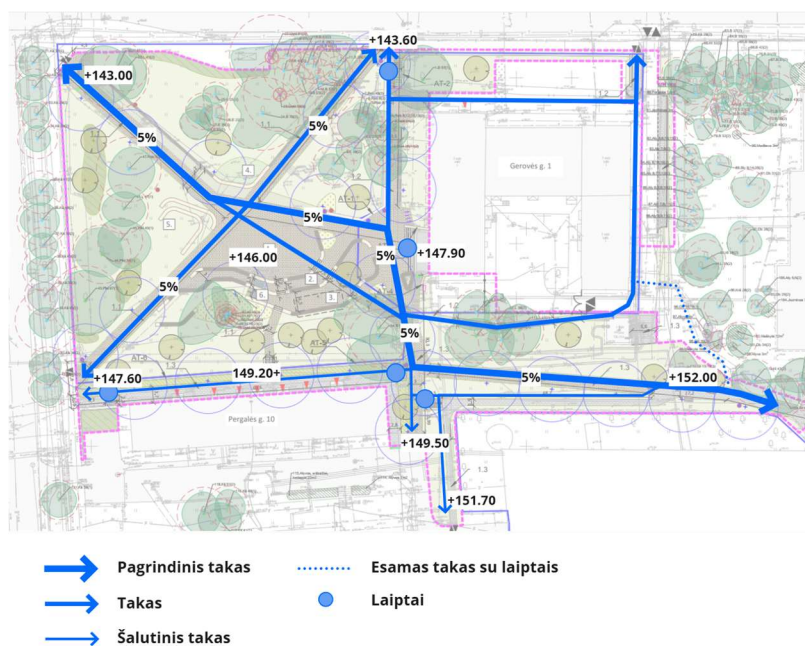
### 7.3. Judėjimas, dangos

Esami takai su laiptais naikinami, vietoje jų projektuojami nauji. Pagrindinėse judėjimo kryptyse esančių takų išilginis nuolydis ne didesnis nei 5%, taip užtikrinamos patogaus judėjimo be kliūčių galimybės visiems. Kituose takuose dėl sudėtingo reljefo išlieka laiptai, tačiau sukuriama galimybė pasirinkti alternatyvų maršrutą be laiptų.

Aikštės zonoje projektuojamos dangos iš gelsvos spalvos klinkerio trinkelėlių. Kituose takuose projektuojama pilkos spalvos betono trinkelėlių danga.



Pav. 18. Klinkerio trinkelėlių dangos analogas.



- Pagrindinis takas
- Esamas takas su laiptais
- Takas
- Laiptai
- Šalutinis takas

Pav. 19. Principinė takų, nuolydžių schema.

DOKUMENTO ŽYMUO	LAPAS	LAPŲ	LAIDA
VP-24-20-00-PP-BD_AR	19	26	0

Bendroji dalis

## 7.4. Funkcinis zonavimas

### 7.4.1. Aikštė



Pav. 20. Aikštės vizualizacija.

Aikštė projektuojama centrinėje teritorijos dalyje, priešais Kultūros centro pastatą, pagrindinių takų sankirtoje. Aikštė iš rytinės ir pietinės pusės supama amfiteatro, vakarinėje pusėje projektuojama lygi aikštelė scenai ir numatyta vieta būsimai skulptūrai. Amfiteatras sudarytas iš klinkerio ir medžio apdailos suolų, ant kurių galima atsisėsti laisvalaikio ar švenčių metu, suoluose integruotomis pakopomis taip pat galima palypėti aukščiau ir iš jaukesnės zonos stebėti aikštės gyvenimą.



Pav. 21. Klinkerio apdailos amfiteatro analogai.

Į amfiteatrą integruotas fontanas, kurio vanduo per įgilintas klinkerio plytas teka žemyn, o amfiteatro apačioje – surenkamas į lataką aikštės dangoje. Fontanas suprojektuotas taip, kad primintų iš šlaito išbėgantį šaltinį.

DOKUMENTO ŽYMUO	LAPAS	LAPŲ	LAIDA
VP-24-20-00-PP-BD_AR	20	26	0

Bendroji dalis



Pav. 22. Fontano analogai.

Žemiausioje aikštės dalyje projektuojamas lietaus sodas, į kurį bus surenkamas aikštėje susidarantis paviršinis lietaus vanduo. Lietaus sode dėka specialaus grunto ir augalų, lietaus vanduo apvalomas ir infiltruojamas į gruntą. Stiprios liūtis metu, kuomet dėl per trumpą laiką iškrentančio didelio vandens kiekio lietaus sodas nespės infiltruoti viso vandens kiekio, jo perteklius bus nukreipiamas į lietaus nuotekų tinklus.



Pav. 23. Lietaus sodo analogai.

#### 7.4.2. Stoginė



Pav. 24. Stoginė amfiteatro viršuje ir fontanas.

DOKUMENTO ŽYMUO	LAPAS	LAPŲ	LAIDA
VP-24-20-00-PP-BD_AR	21	26	0

Bendroji dalis

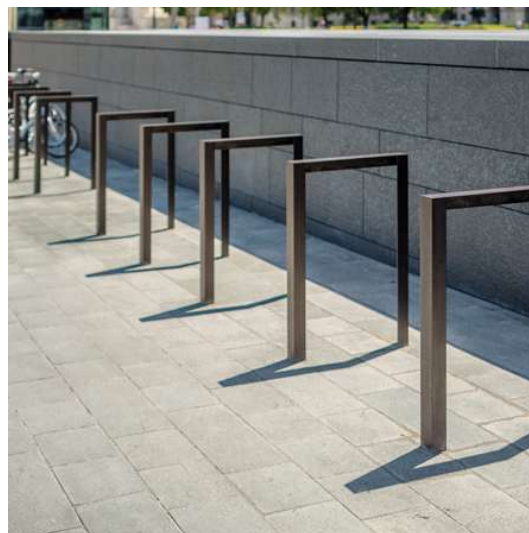
Amfiteatro viršuje projektuojama stoginė, kuri gali būti naudojama tiek aikštės lankytojų, tiek ir Kultūros centro ar bibliotekos lankytojų. Stoginė skirta pasislėpti nuo kaitrios saulės spindulių vidurvasarį ar netikėtai užklumpančio lietaus. Po stogine taip pat yra amfiteatro suolas, apšvietimas, integruotos sūpynės. Stoginė suprojektuota be sienų, kad būtų pakankamai atvira, peržvelgiama ir nesukurtų nesaugių erdvių aikštėje.



Pav. 25. Sūpynių analogas.

### 7.4.3. Zona prie kultūros centro

Į Kultūros centrą vedantys laiptai remontuojami, greta jų numatytas suolas. Esama rampa naikinama, vietoje jos, perplanavus reljefą, projektuojamas tiesus takas, vedantis į aikštelę priešais įėjimą į pastatą. Prie įėjimo taip pat projektuojami dviračių stovai, į veiklas atvykstantiems dviračiais ar paspirtukais.



Pav. 26. Suolų ir dviračių stovų analogai.

DOKUMENTO ŽYMUO	LAPAS	LAPŲ	LAIDA
VP-24-20-00-PP-BD_AR	22	26	0

Bendroji dalis



Pav. 27. Vizualizacija, žvelgiant nuo Kultūros centro įėjimo aikštės link.

### 7.5. Šalinami želdiniai

Projektiniais sprendiniais numatyta pašalinti 7 esamus medžius, iš kurių 6 yra invaziniai moteriškosios giminės uosialapiai klevai, brandinantys sėklas, 1 paprastas klevas, nepriskirtinas saugotiniams, augantis po kitų klevų lajomis ir stelbiamas.

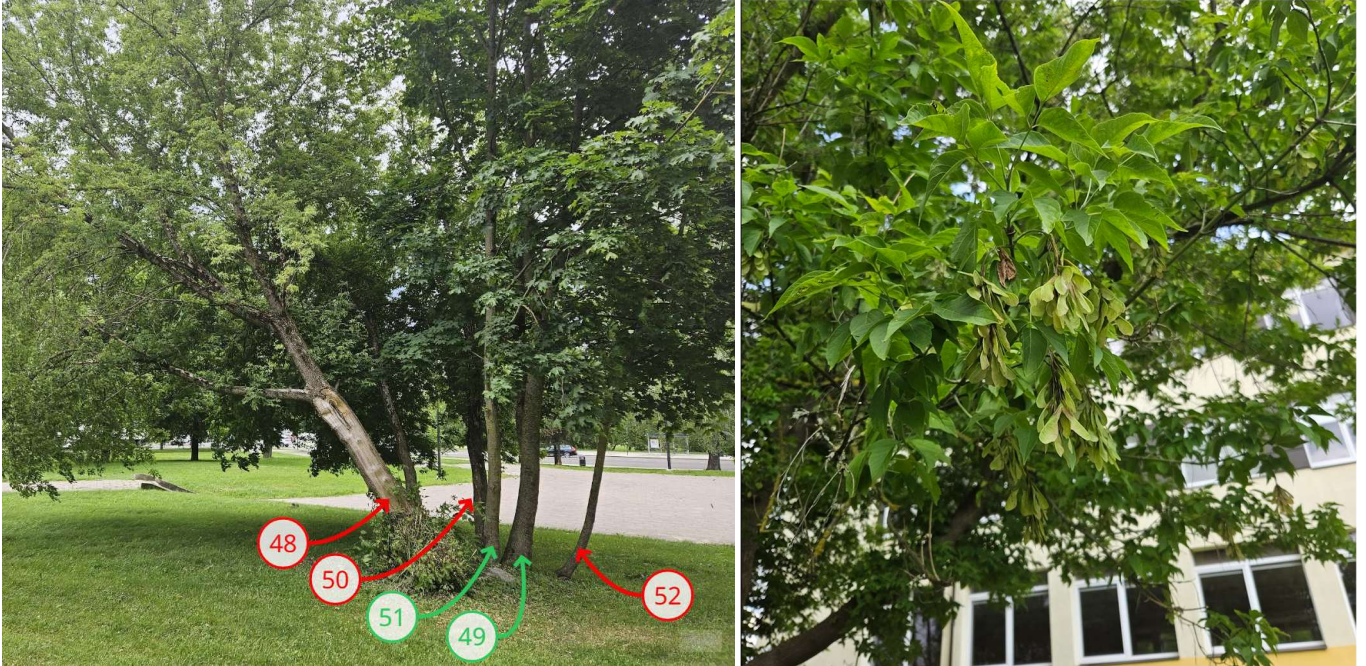
Uosialapiai klevai nr. 22, 23 taip pat šalinami ir siekiant atverti vizualinę ašį tarp aikštės ir Vilniaus (Naujosios Vilnios) Šv. Kazimiero bažnyčios, esančios kitame Vilnios upės pusėje.

Ei. Nr.	Žymuo	Lietuviškas (lotyniškas) pavadinimas	Kamieno diametras 1.30 m aukštyje, cm	Lajos projekcija Š, R, P, V kryptimis, m	Medžių būklės indeksas 1, 2, 3, 3	Pastaba
2	Uokl	Uosialapis klevas <i>Acer negundo</i>	25;11	3;6;6;4	2	
3	Uokl	Uosialapis klevas <i>Acer negundo</i>	24	2;6;5;4	2	
22	Uokl	Uosialapis klevas <i>Acer negundo</i>	81	Masyvas	3	Yra sausų šakų
23	Uokl	Uosialapis klevas <i>Acer negundo</i>	70	Masyvas	3	Stipriai nugenėtas
48	Uokl	Uosialapis klevas <i>Acer negundo</i>	20;34	9;1;6;10	2	Pažeistas kamienas, pasviręs

DOKUMENTO ŽYMUO	LAPAS	LAPŲ	LAIDA
VP-24-20-00-PP-BD_AR	23	26	0

Bendroji dalis

50	Uokl	Uosialapis klevas <i>Acer negundo</i>	20	Masyvas	2	Pasviręs
52	Kl	Paprastasis klevas <i>Acer platanoides</i>	10	Masyvas	2	Stelbiamas



Pav. 28. Šalinami medžiai nr. 48, 50, 52, dešinėje – brandinamos uosialapių klevų sėklos



Pav. 29. Šalinami medžiai nr. 22, 23.

DOKUMENTO ŽYMUO	LAPAS	LAPŲ	LAIDA
VP-24-20-00-PP-BD_AR	24	26	0

Bendroji dalis

## 7.6. Projektuojami želdiniai

Aikštės želdinių pagrindą sudaro esami medžiai ir jų grupės. Jie papildomi naujais sidabriniais klevais (lot. *Acer saccharinum*) tarp aikštės ir Pergalės g. 10 daugiabučio, siekiant sukurti vizualinį ir garso barjerą, sumažinti triukšmą renginių metu. Kitose vietose projektuojami papildomi žemesni medeliai, siekiant vizualiai pajvairinti esamas medžių grupes. Tai trešnė 'Plena' (lot. *Prunus avium* 'Plena'), japoninė alyva (lot. *Syringa reticulata*), rojaus obelis (lot. *Malus* 'David'), ieva (lot. *Prunus padus*) ir kt.



Pav. 30. Projektuojami medžiai - sidabrinis klevas, trešnė, japoninė alyva, obelis.

Tarp aikštės ir Pergalės gatvės projektuojami krūmų masyvai, siekiant sukurti vizualinį ir garso barjerą. Krūmų masyvai greta esamų medžių, ties polajo kraštu. Projektuojami krūmų masyvai susideda iš baltųjų sedulų (lot. *Cornus alba*), veigėlių (lot. *Weigela* spp.), virgininis bugienis (lot. *Ilex verticillata*), aronija (lot. *Aronia melanocarpa*), erškėčiai, rožės (lot. *Rosa* spp.)

Aikštėje ir šalia jos, didžiausiose žmonių susibūrimo vietose, įvedami daugiamečių žolinių augalų masyvai, jų sudėtis tikslinama techninio darbo projekto rengimo metu, atsižvelgiant į bendrą aikštės stilistiką.



Pav. 31. Krūmų masyvai - sedulos, veigėlės, rožės. Daugiamečiai žoliniai augalai.

## 7.7. Visuomenės sveikatos apsauga

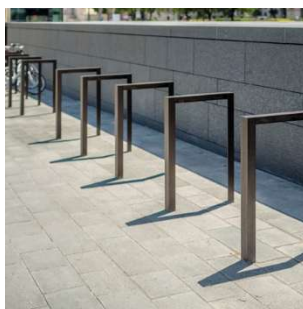
Viešos erdvės ir jas sudarantys elementai nedaro kenksmingo poveikio visuomenės sveikatai. Projekte naudojamos medžiagos bus saugios naudoti ir nekeliančios žalos sveikatai. Išlaikomi normatyviniai atstumai iki aplinkinių registruotų pastatų ir gyvenamųjų namų langų.

## 7.8. Mažoji architektūra

Tarp aikštės ir Kultūros centro projektuojama gertuvė, kurioje galima atsigerti, prisipildyti talpą vandeniu ar pagirdyti augintinį. Prie Kultūros centro įėjimo projektuojami dviračių stovai, skirti tiek aikštės, tiek ir Kultūros centro lankytojams, atvykstantiems dviračiu ar paspirtuku. Prie takų projektuojami suolai, sukuriant sustojimo, atokvėpio aikšteles. Prie įėjimų iš viešosios erdvės ir aikštės centrinėje dalyje projektuojamos šiukšliadėžės.

DOKUMENTO ŽYMUO	LAPAS	LAPŲ	LAIDA
VP-24-20-00-PP-BD_AR	25	26	0

Bendroji dalis



Pav. 32. Mažosios architektūros analogai.



Pav. 33. Projektuojami šviestuvai.

### 7.9. Aplinkos ir statinių pritaikymas neįgaliesiems, universalus dizainas

Viešosios erdvės sprendiniai projektuojami atsižvelgiant į visų žmonių grupių poreikius, ypatingą dėmesį skiriant žmonėms su negalia. Vadovaujantis STR 2.03.01:2019 „Statinių prieinamumas“ bei ISO 21542:2011 „Pastatų statyba. Užstatytos aplinkos prieinamumas ir naudojamumas“, užtikrinamas saugus ir patogus judėjimas regos, judėjimo ar kitų funkcijų sutrikimų turintiems asmenims. Projektuojant takus ir pandusus, neviršijamas 5 % išilginis nuolydis, taip išvengiama stačių nuolydžių, galinčių kelti pavojų ar apsunkinti judėjimą. Erdvėse nenumatoma kliūčių, kurios galėtų trukdyti tranzitiniam judėjimui ar kelti pavojų neregams bei silpnaregiams. Tranzitinės trasos bus paženklintos neregų vedimo bei įspėjimo paviršiais. Sprendiniai detalizuojami TDP metu.

### 7.10. Griaunami esami statiniai

Visos darbų vykdymo ribose esančios pėsčiųjų dangos bei esami laiptai bus demontuojami. Numatoma išardyti dalį esamų atraminių sienelių, kurios kertasi su sprendiniais. Bus demontuojama dalis kultūros centro tvoros bei metalinių konstrukcijų neįgalųjų rampa. Demontuojami esami dviračių stovai, suoliukai, kiti mažosios architektūros elementai.

DOKUMENTO ŽYMUO	LAPAS	LAPŲ	LAIDA
VP-24-20-00-PP-BD_AR	26	26	0



Bendroji dalis

### BENDRIEJI STATINIO RODIKLIAI

Pavadinimas	Mato vienetas	Kiekis	Pastabos
<b>I SKYRIUS. SKLYPAS</b>			
<b>1. Sklypas</b>			
1.1. Sklypas kad. Nr. 0101/0064:822 (Aikštės)	m <sup>2</sup>	5467	Darbų vykdymo zona sklype 5272 m <sup>2</sup>
1.2. Sklypas kad. Nr. 0101/0064:104 (Kultūros centro)	m <sup>2</sup>	3607	Darbų vykdymo zona sklype 1085 m <sup>2</sup>
1.3. Vykdomų darbų plotas valstybinėje žemėje, nesuformuotame žemės sklype	m <sup>2</sup>	2796	
<b>IV SKYRIUS. INŽINERINIAI TINKLAI</b>			
<b>2. Elektros tinklai (Apšvietimas)</b>			
2.1. gatvių elektros apšvietimo ilgis	m		Tikslinama
2.2. elektros tinklų laidininkų skaičius ir skerspjūvis	vnt./mm <sup>2</sup>		Tikslinama
<b>3. Elektros tinklai. Abonentinė dalis</b>			
3.1. elektros tinklų ilgis	m		
3.2. elektros tinklų laidininkų skaičius ir skerspjūvis	vnt./mm <sup>2</sup>		Tikslinama
<b>4. Elektros tinklai. ESO el. tinklų prijungimas</b>			
4.1. elektros tinklų ilgis	m		Tikslinama
4.2. elektros tinklų laidininkų skaičius ir skerspjūvis	vnt./mm <sup>2</sup>		Tikslinama
<b>5. Elektroninių ryšių tinklai</b>			
5.1. ryšių tinklų ilgis	m		Tikslinama
5.2. Ryšių tinklų laidininkų skaičius ir skerspjūvis	vnt./mm <sup>2</sup>		Tikslinama
<b>6. Vandentiekio tinklai</b>			
6.1. tinklų ilgis	m		Tikslinama
6.2. vamzdžio skersmuo	mm		Tikslinama. I gr. Nesudėtingasis statinys
<b>7. Buitinių nuotekų šalinimo tinklai</b>			
7.1. tinklų ilgis	m		Tikslinama
7.2. vamzdžio skersmuo	mm		Tikslinama. I gr. Nesudėtingasis statinys
<b>8. Paviršinių nuotekų šalinimo tinklai</b>			
8.1. tinklų ilgis	m		Tikslinama
8.2. vamzdžio skersmuo	mm		Tikslinama. I gr. Nesudėtingasis statinys
<b>9. Paviršinių nuotekų šalinimo tinklai</b>			
9.1. tinklų ilgis	m		Tikslinama
9.2. vamzdžio skersmuo	mm		Tikslinama. I gr. Nesudėtingasis statinys

DOKUMENTO ŽYMUO	LAPAS	LAPŲ	LAIDA
VP-24-20-00-PP-BD_BSR	1	2	0



Bendroji dalis

<b>10. Paviršinių nuotekų šalinimo tinklai</b>			
10.1. tinklų ilgis	m		Tikslinama
10.2. vamzdžio skersmuo	mm		Tikslinama. I gr. Nesudėtingasis statinys
<b>11. Paviršinių nuotekų šalinimo tinklai</b>			
11.1. tinklų ilgis	m		Tikslinama
11.2. vamzdžio skersmuo	mm		Tikslinama. I gr. Nesudėtingasis statinys
<b>V SKYRIUS. KITI INŽINERINIAI STATINIAI</b>			
<b>12. Plokšti horizontalūs inžineriniai statiniai (nauja statyba)</b>			
12.1. Aikštė su takais (žym.1.1) sklype kad. Nr. 0101/0064:822	m <sup>2</sup>	1 369	II gr. nesudėtingasis statinys
12.2. Pėsčiųjų takai su laiptais (žym.1.2) sklype kad. Nr. 0101/0064:104 (Kultūros centro)	m <sup>2</sup>	463	II gr. nesudėtingasis statinys
12.3. Pėsčiųjų takai su laiptais ir aikštelėmis (žym.1.3) nesuformuotame žemės sklype	m <sup>2</sup>	940	II gr. nesudėtingasis statinys
12.4 Aikštelė nesuformuotame žemės sklype (žym.1.4)	m <sup>2</sup>	61	I gr. nesudėtingasis statinys
<b>13. Kiti inžineriniai statiniai (nauja statyba)</b>			
13.1. Atraminė sienelė AT-1	m (aukštis)	≤ 2 m	II gr. nesudėtingasis statinys
13.2. Atraminė sienelė AT-2	m (aukštis)	≤ 2 m	II gr. nesudėtingasis statinys
13.3. Atraminė sienelė AT-3	m (aukštis)	≤ 2 m	II gr. nesudėtingasis statinys
13.4. Atraminė sienelė AT-4	m (aukštis)	≤ 2 m	II gr. nesudėtingasis statinys
13.5. Atraminė sienelė AT-5	m (aukštis)	≤ 2 m	II gr. nesudėtingasis statinys
13.6. Atraminė sienelė AT-6	m (aukštis)	≤ 2 m	II gr. nesudėtingasis statinys
13.7. Atraminė sienelė AT-7	m (aukštis)	≤ 2 m	II gr. nesudėtingasis statinys
13.8. Atraminė sienelė AT-8	m (aukštis)	≤ 2 m	II gr. nesudėtingasis statinys
13.9. Fontanas (nesuformuotame žemės sklype)	m <sup>2</sup>	14	I gr. nesudėtingasis statinys
13.10. Pavėsinė	m <sup>2</sup>	50	I gr. nesudėtingasis statinys K=1350
13.11. Segmentinė tvora su vartais (Kultūros centro), h 1.8m	m	36	I gr. nesudėtingasis statinys

\* Žvaigždute pažymėti rodikliai apskaičiuojami vadovaujantis Nekilnojamojo turto kadastrinių matavimų ir kadastro duomenų surinkimo taisyklėmis, kurias tvirtina Lietuvos Respublikos žemės ūkio ministras. Baigus statybą ir atlikus kadastrinius matavimus šie rodikliai gali turėti neesminių nukrypimų.

**Techninio darbo projekto metu rodikliai tikslinami ir gali būti neesminių pokyčių nurodytuose parametruose.**

Statinio projekto vadovas

**Viktorija Bogdanovienė, atestato Nr. A1592**

DOKUMENTO ŽYMUO	LAPAS	LAPŲ	LAIDA
VP-24-20-00-PP-BD_BSR	2	2	0

Forma patvirtinta  
 Vilniaus miesto savivaldybės  
 administracijos direktoriaus  
 2020 m. gegužės 14 d.  
 įsakymu Nr. 30-1089/20



## VILNIAUS MIESTO SAVIVALDYBĖS ADMINISTRACIJA

PRITARIU  
 Vyriausiasis miesto architektas

(parašas)

202\_\_ m. \_\_\_\_\_ d.

### INŽINERINIO STATINIO PROJEKTINIŲ PASIŪLYMŲ RENGIMO UŽDUOTIS

2024 m.

d. Nr. A358

Eil. nr.	Pavadinimas	Reikalavimai
<b>I. Bendra informacija apie projektą</b>		
1.	Projekto pavadinimas (STR 1.04.04:2017 „Statinio projektavimas, projekto ekspertizė“ papunktis 6.8.)	<i>Pėsčiųjų takų, kitų inžinerinių statinių ir tinklų prie Gerovės g. 1., Vilniuje, statybos projektas</i>
2.	Statytojas	<i>Vilniaus miesto savivaldybė El.paštas: <a href="mailto:savivaldybe@vilnius.lt">savivaldybe@vilnius.lt</a></i>
3.	Užsakovas	<i>Vilniaus miesto savivaldybė El.paštas: <a href="mailto:savivaldybe@vilnius.lt">savivaldybe@vilnius.lt</a></i>
4.	Projektuotojas	<i>UAB „ID Vilnius“</i>
5.	Pagrindinė statinio naudojimo paskirtis (pagal STR 1.01.03:2017 „Statinių klasifikavimas“)	<ul style="list-style-type: none"> <li>• <i>Susisiekimo komunikacijos: keliai (inžineriniai statiniai, skirti transporto priemonių ir pėsčiųjų eismui; vandens nuleidimo sistemos, poilsio aikštelės, pėsčiųjų ir dviračių takai, kelio statiniai, želdiniai, apšvietimo ir kiti įrenginiai su šių elementų užimama žeme);</i></li> <li>• <i>Inžineriniai tinklai: nuotekų šalinimo tinklai (lietaus nuotekų), elektros tinklai (apšvietimo) ir kiti, pagal poreikį;</i></li> <li>• <i>Kiti inžineriniai statiniai;</i></li> <li>• <i>Neklasifikuojami želdynai: medžiai, krūmai, gėlynai, žolynai ir kita;</i></li> </ul>

6.	Projektinių pasiūlymų rengimo tikslas	<p><i>-Informuoti visuomenę apie statinio projektavimą. Numatomas statinio, nurodyto STR 1.04.04:2017 „Statinio projektavimas, projekto ekspertizė“ 4 priede, visuomenei svarbių statinių sąraše, projektavimas.</i></p> <ul style="list-style-type: none"> <li><i>• Pagerinti aikštę, užtikrinant patogų jos naudojimą renginių metu ir jaukumą, patrauklumą, veiklas įvairių amžiaus grupių žmonėms kasdienio naudojimo metu</i></li> </ul>
7.	Statinio (-ių) ar statinių grupės kategorija (pagal STR 1.01.03:2017 „Statinių klasifikavimas“)	<p><i>- Neypatingieji (kategorijos nustatomos pagal poreikį projektavimo metu ir gali keistis)</i></p>
8.	Kita informacija (kultūros paveldo, saugomos teritorijos)	
9.	Esamos statinio konstrukcijos, jų funkcinė paskirtis.	<ul style="list-style-type: none"> <li><i>• Aikštė, pėsčiųjų takai, atraminės sienelės, laiptai, pandusai, inžineriniai tinklai.</i></li> </ul>
<b>II. Projektinių pasiūlymų apimtis ir statytojo pateikiami duomenys</b>		
10.	Projektinių pasiūlymų apimtis	<ul style="list-style-type: none"> <li><i>• Antraštinis lapas</i></li> <li><i>• Aiškinamasis raštas;</i></li> <li><i>• Bendrieji statinio rodikliai;</i></li> <li><i>• Projektinių pasiūlymų rengimo užduotis;</i></li> <li><i>• Sklypo planas;</i></li> <li><i>• Esamų želdinių planas, želdynų inventorizacija ir ekspertinis vertinimas;</i></li> <li><i>• Inžinerinių tinklų planas (pagal poreikį);</i></li> <li><i>• Vizualizacijos arba fotomontažai;</i></li> <li><i>- teritorijų planavimo dokumento sprendiniai, susiję su rengiamu projektu;</i></li> <li><i>- dangų planas, rodyti aiškiai sklypų ribas, gatvės/ių raudonųjų linijų ribas (neryškiais sluoksniais rodyti gretiminių teritorijų užstatymą (esamą, planuojamą), sprendinius, jungtis, esamus ir planuojamus želdinius, kitą);</i></li> <li><i>- skersiniai pjūviai charakteringose vietose (pjūviuose rodyti visus gatvių elementus, tame tarpe gatvės RL, sklypų ribas, esamus ir planuojamus želdinius);</i></li> <li><i>- lietaus surinkimo ir nuvedimo pasiūlymai;</i></li> <li><i>- apšvietimo pasiūlymai;</i></li> <li><i>- esamų medžių inventorizacija ir vertinimas (vertinti esamų medžių būklę 5 (penkių) metrų atstumu nuo projektuojamų gatvės elementų, pjūviuose rodyti visus gatvės elementus. Grafinę ir tekstinę informaciją pateikti vadovaujantis pateiktu grafiniu/informaciniu medžių žymėjimo ir inventorizacijos lentelės pavyzdžiu „Grafinis/ informacinis medžių žymėjimas plane ir inventorizacijos lentelės sudėtis“.</i></li> </ul>
11.	Pateikiami dokumentai, nurodomi projektinių pasiūlymų rengimo dokumentams taikomi	<ul style="list-style-type: none"> <li><i>• Žemės sklypo ir statinių nuosavybės dokumentai;</i></li> <li><i>• Teritorijų planavimo dokumentai;</i></li> <li><i>• Prisijungimo ir specialiosios sąlygos;</i></li> </ul>

	teisės aktai.	<ul style="list-style-type: none"> <li>• Rekomendacijos, taisyklės;</li> <li>• Statybą reglamentuojantys teisės aktai;</li> <li>• Kiti dokumentai.</li> </ul> <p>-Pasiūlymus rengti vadovaujantis Statybos įstatymu, statybos techniniais reglamentais, teritorijų planavimo dokumentais, kitais teisės aktais, reglamentuojančiais statinio saugos ir paskirties reikalavimus, higienos normomis;</p> <p>- Patvirtintais specialiaisiais planais;</p> <p>- Vilniaus miesto savivaldybės administracijos direktoriaus 2018 m. gruodžio 17 d. įsakymu Nr. 30-3844/1892.1.1ETD20 patvirtintos Susisiekimo pėsčiomis projektų Vilniaus miesto savivaldybėje rengimo ir įgyvendinimo rekomendacijos <a href="https://vilnius.lt/lt/savivaldybe/miesto-ukisir-transportas/susisiekimo-pesciomis-projekturrekomendacijos/">https://vilnius.lt/lt/savivaldybe/miesto-ukisir-transportas/susisiekimo-pesciomis-projekturrekomendacijos/</a>;</p> <p>-eismo reguliavimo ir eismo saugumo priemonės pagal poreikį planuoti vadovaujantis Kelio ženklų įrengimo ir vertikaliojo ženklinimo, Kelių horizontaliojo ženklinimo, Kelių eismo taisyklėmis ir kitais teisės aktais bei norminiais dokumentais, reglamentuojančiais eismo saugumo ir reguliavimo priemonių įrengimą.</p> <p>- „Želdinių apsaugos, vykdant statybos darbus, taisyklės“, patvirtintos LR aplinkos ministro 2010-03-15 įsakymu Nr.D1-193;</p> <p>- Vadovautis Vilniaus miesto savivaldybės tarybos sprendimu Nr. 1-27 „Dėl želdinių paskelbimo saugotinais ir atkuriamosios vertės įkainių saugotinais paskelbtiems želdiniams nustatymo“ <a href="https://maps.vilnius.lt/zaliasis_vilnius#layers">https://maps.vilnius.lt/zaliasis_vilnius#layers</a> Grafinis/informacinis medžių žymėjimas plane ir medžių inventorizacijos lentelės sudėtis <a href="https://maps.vilnius.lt/zaliasis_vilnius#layers">Vilniaus miesto savivaldybė - Želdynai (vilnius.lt)</a>.</p>
<b>III. Reikalavimai projektiniams pasiūlymams</b>		
12.	Esminiai funkciniai (paskirties) reikalavimai statiniui	<ul style="list-style-type: none"> <li>• Įvertinami esami pėsčiųjų takai, privažiavimai, priėjimai;</li> <li>• Projektuojami nauji pėsčiųjų takai, aikštės;</li> <li>• Įvertinami gretimose besiribojančiose teritorijose esantys ir/ar numatomi statyti pastatai, jų esamos ir numatomos jungtys su viešosios erdvės teritorija;</li> <li>• Įvertinami esami, anksčiau suprojektuoti ar numatomi projektuoti inžineriniai tinklai, jų apsaugos zonos, servitutai;</li> </ul>
13.	Reikalavimai architektūros, estetinei aplinkai, kraštovaizdžiui	<ul style="list-style-type: none"> <li>• Suprojektuoti aikštę centrinėje sklypo dalyje, amfiteatrą pietinėje aikštės dalyje, numatyti vietą meniniam akcentui.</li> <li>• Išsaugoti panoramą iš aikštės į bažnyčių kitoje upės pusėje.</li> <li>• Pėsčiųjų jungtis numatyti įvertinus esamus susiklosčiusius pėsčiųjų ryšius teritorijoje bei būsimus pėsčiųjų ryšius, atsižvelgiant į greta esančius ir/ar vystomus objektus.</li> <li>• Esant galimybei, pėsčiųjų takus planuoti be laiptų ir pandusų, performuojant reljefą.</li> <li>• Suprojektuoti pėsčiųjų takus, pritaikytus aptarnavimo ir specialiajam transportui (takų priežiūrai, šlavimui ir pan.);</li> <li>• Atnaujinti ir/ar suprojektuoti naujus mažosios architektūros elementus (suolai, vandens elementas (fontanas), dviračių stovai, šachmatų stalai ir kt.)</li> </ul>

		<ul style="list-style-type: none"> <li>• <i>Suprojektuoti automobilių stovėjimo aikšteles Gerovės g. I sklype (Kultūros centrui, seniūnijai).</i></li> <li>• <i>Pateikti apšvietimo pasiūlymus, užtikrinant, kad viešoji erdvė būtų pakankamai apšviesta;</i></li> <li>• <i>Atnaujinti, papildyti želdinius.</i></li> <li>• <i>Įvertinus gruntus ir medžių apsaugos zonas, suprojektuoti lietaus sodą šiaurinėje aikštės dalyje.</i></li> <li>• <i>Parengti viešosios erdvės sutvarkymo projektinius pasiūlymus. Pateikti pasiūlymų su gretima urbanistine aplinka schemą, sutvarkymo pagrindinį brėžinį (M1:500), esmines detalizacijas, mažosios architektūros pavyzdžius, vizualizacijas ar eskizus;</i></li> <li>• <i>Atlikti esamų želdinių dendrologinius tyrimus ir pateikti išvadas bei rekomendacijas dėl esamų medžių ir krūmų išsaugojimo, šalinimo, genėjimo, formavimo ir t.t. Atlikti medžių inventorizaciją, vertinimą bei grafinį vaizdavimą pagal pridedamą priedą. Maksimaliai išsaugoti teritorijoje esančius brandžius medžius (išskyrus uosialapius klevus);</i></li> <li>• <i>Pateikti teritorijos apželdinimo planą ir projektuojamų želdinių (medžių, krūmų, žolinių augalų, lianų) rūšis, preliminarius kiekius, komponavimo būdus ir jų parinkimo motyvus. Pirmenybę teikti augalų rūšims, kurios gerina vietos biologinę įvairovę - medžiams, krūmų ir daugiamečių augalų plotams, veją projektuoti tik funkciškai tam pagrįstose vietose.</i></li> <li>• <i>Suprojektuoti želdinių barjerus nuo Pergalės g. pusės ir Pergalės g. 10 pastato.</i></li> <li>• <i>Taikyti universalaus dizaino principus;</i></li> <li>• <i>Projekto sprendiniuose įvertinti esamų, projektuojamų, anksčiau suprojektuotų, numatomų inžinerinių tinklų vietą, jų apsaugos zonas bei servitutus;</i></li> </ul>
14.	Nurodymai sprendinių derinimui, jų pritarimui	<ul style="list-style-type: none"> <li>• <i>Sprendinius suderinti Želdynų projektų konsultavimo darbo grupėje;</i></li> <li>• <i>Sprendinius suderinti su sąlygas išdavusiomis institucijomis;</i></li> <li>• <i>Numatant medžių sodinimą ar statinių statybas kitų statinių apsaugos zonose,- sprendinius (susikirtimus) suderinti su statinių savininkais ir/ ar eksploatuotojais;</i></li> </ul> <p><i>-Projektinius pasiūlymus derinti su Inžinerinių statinių projektų ir projektinių pasiūlymų vertinimo darbo grupe;</i>  <i>-Vertinti gretimus parengtų projektų sprendinius</i></p>
15.	Nurodymai projektinių pasiūlymų vaizdinės informacijos parengimui	<ul style="list-style-type: none"> <li>-<i>Parengti brėžinius ir sprendinių 3D vizualizacijas;</i></li> <li>-<i>Maketo nereikalaujama;</i></li> </ul>
16.	Reikalavimai projekto rengimo dokumentų kalbai (-oms).	<i>Lietuvių kalba</i>
17.	Reikalavimai projekto rengimo	<ul style="list-style-type: none"> <li>• Pagal Statytojo techninę užduotį;</li> <li>• Pagal STR 1.04.04:2017 „Statinio projektavimas, projekto</li> </ul>

	dokumentų įforminimui, sudėčiai ir pan.	ekspertizė“ reikalavimus;
	<b>IV. Projektuotojo autorines teises ir galimi projekto keitimai</b>	
18	<i>Projektuotojas turi jo parengtų projektinių pasiūlymų autorines teises. Statytojas be projektuotojo sutikimo projekto kopijas gali naudoti tik tam tikslui, kuriam skirtas Projektas.</i>	

Danguolė Baleišytė el. paštas [danguole.baleisyte@vilnius.lt](mailto:danguole.baleisyte@vilnius.lt)

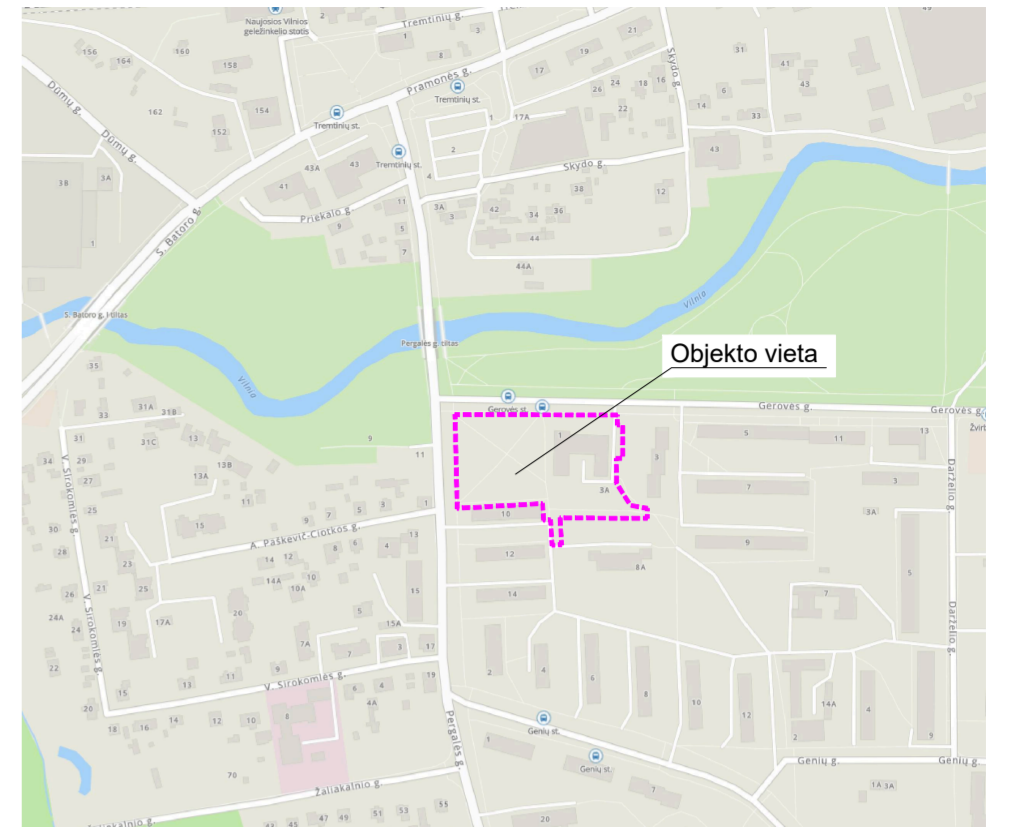
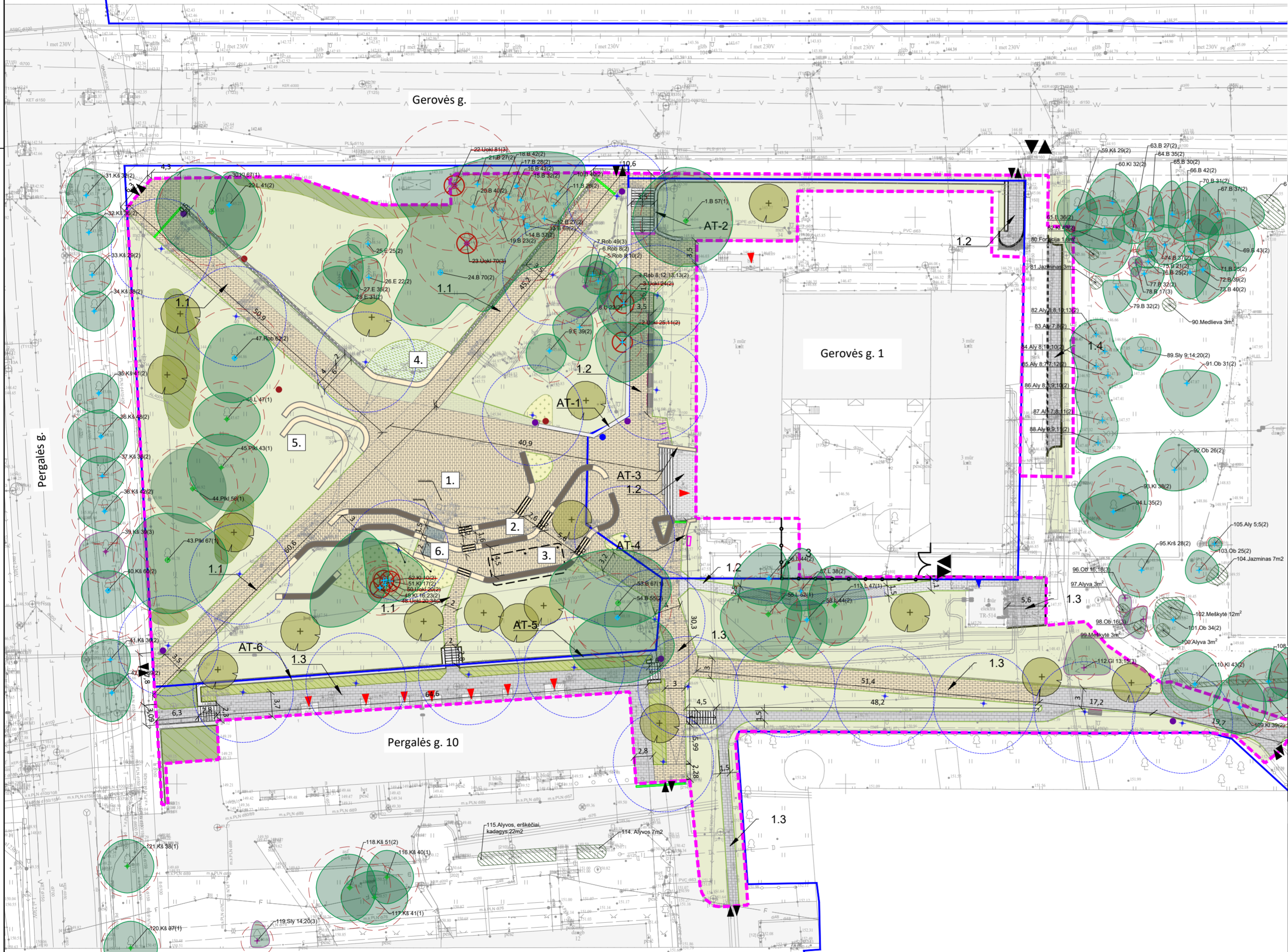
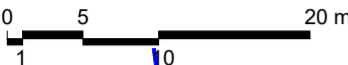
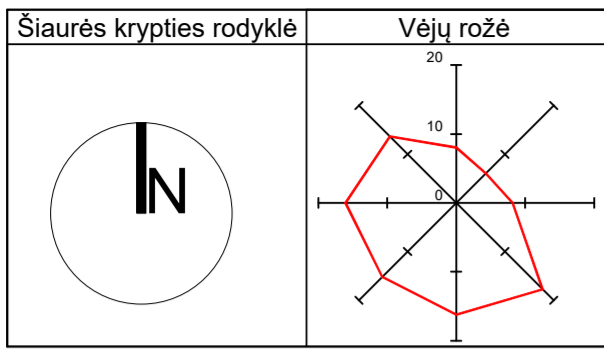
Robert Markovski, tel. +370 8 640 39449, el. paštas [robert.markovski@vilnius.lt](mailto:robert.markovski@vilnius.lt)

Lietuvos Respublikos viešojo administravimo įstatymo 14 straipsnis: Asmuo turi teisę apskųsti viešojo administravimo subjekto priimtą administracinį sprendimą ar kitokį viešojo administravimo subjekto atsakymą į asmens prašymą ar skundą arba veiksą (neveikimą), taip pat viešojo administravimo subjekto vilkinimą atlikti jo kompetencijai priskirtus veiksmus šio įstatymo nustatyta tvarka per vieną mėnesį nuo administracinio sprendimo ar atsakymo įteikimo (paskelbimo) asmeniui šio įstatymo 13 straipsnio 2 dalyje nustatyta tvarka dienos ar veiksmo (neveikimo) arba vilkinimo paaiškėjimo asmeniui dienos

tam pačiam viešojo administravimo subjektui arba aukštesniam pagal pavaldumą viešojo administravimo subjektui, arba kitų įstatymų, reglamentuojančių ginčų, kylančių iš administracinių teisinių santykių, nagrinėjimą, nustatyta tvarka išankstinio ginčų nagrinėjimo ne teismo tvarka institucijai, arba administraciniam teismui.

**DETALŪS METADUOMENYS**

<b>Dokumento sudarytojas (-ai)</b>	Vilniaus miesto savivaldybė 188710061, Konstitucijos pr. 3, LT-09601, Vilnius
<b>Dokumento pavadinimas (antraštė)</b>	INŽINERINIO STATINIO PROJEKTINIŲ PASIŪLYMŲ RENGIMO UŽDUOTIS Pėsčiųjų takų, kitų inžinerinių statinių ir tinklų prie Gerovės g. 1., Vilniuje, statybos projektas
<b>Dokumento registracijos data ir numeris</b>	2024-11-07 Nr. A358-190/24(2.9.4.5E-ARC)
<b>Dokumento gavimo data ir dokumento gavimo registracijos numeris</b>	–
<b>Dokumento specifikacijos identifikavimo žymuo</b>	ADOC-V1.0
<b>Parašo paskirtis</b>	Pasirašymas
<b>Parašą sukūrusio asmens vardas, pavardė ir pareigos</b>	Laura Kairienė, Vyriausiojo architekto biuro vyriausioji miesto architektė (vyriausioji patarėja), Vyriausiojo architekto biuras
<b>Sertifikatas išduotas</b>	LAURA KAIRIENĖ LT
<b>Parašo sukūrimo data ir laikas</b>	2024-11-07 16:18:47 (GMT+02:00)
<b>Parašo formatas</b>	XAdES-T
<b>Laiko žymoje nurodytas laikas</b>	2024-11-07 16:18:57 (GMT+02:00)
<b>Informacija apie sertifikavimo paslaugų teikėją</b>	EID-SK 2016, AS Sertifitseerimiskeskus EE
<b>Sertifikato galiojimo laikas</b>	2023-12-18 12:43:57 – 2026-12-18 12:43:57
<b>Informacija apie būdus, naudotus metaduomenų vientisumui užtikrinti</b>	"Registravimas" paskirties metaduomenų vientisumas užtikrintas naudojant "RCSC IssuingCA, VI Registru centras - i.k. 124110246 LT" išduotą sertifikatą "Dokumentų valdymo sistema Avilys, Vilniaus miesto savivaldybės administracija, į.k. 188710061 LT", sertifikatas galioja nuo 2021-12-20 09:38:49 iki 2024-12-19 09:38:49
<b>Pagrindinio dokumento priedų skaičius</b>	–
<b>Pagrindinio dokumento pridedamų dokumentų skaičius</b>	–
<b>Priedamo dokumento sudarytojas (-ai)</b>	–
<b>Priedamo dokumento pavadinimas (antraštė)</b>	–
<b>Priedamo dokumento registracijos data ir numeris</b>	–
<b>Programinės įrangos, kuria naudojantis sudarytas elektroninis dokumentas, pavadinimas</b>	Dokumentų valdymo sistema „Avilys“, versija 3.5.74.2
<b>Informacija apie elektroninio dokumento ir elektroninio (-ių) parašo (-ų) tikrinimą (tikrinimo data)</b>	Atitinka specifikacijos keliamus reikalavimus. Visi dokumente esantys elektroniniai parašai galioja (2024-11-07 16:26:15)
<b>Paieškos nuoroda</b>	–
<b>Papildomi metaduomenys</b>	Nuorašą suformavo 2024-11-07 16:26:15 Dokumentų valdymo sistema „Avilys“



**BENDROJI DALIS ???**

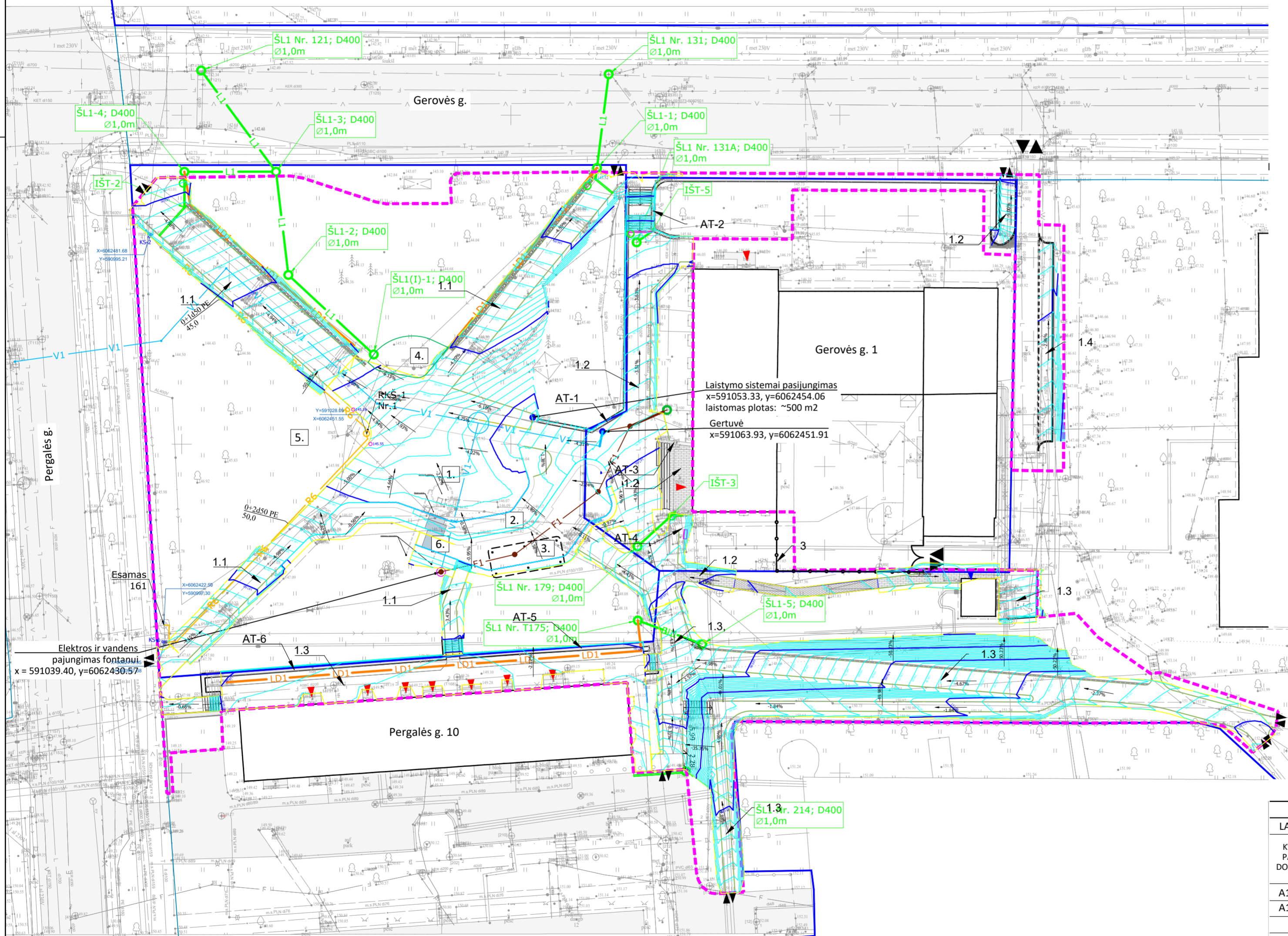
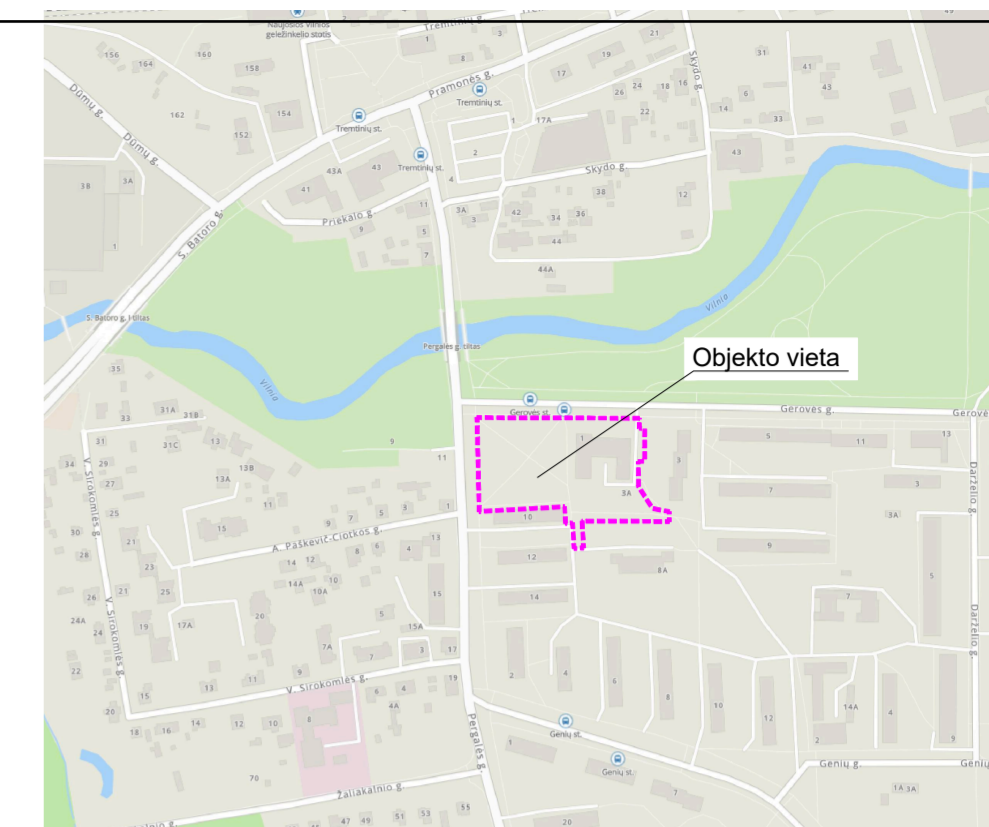
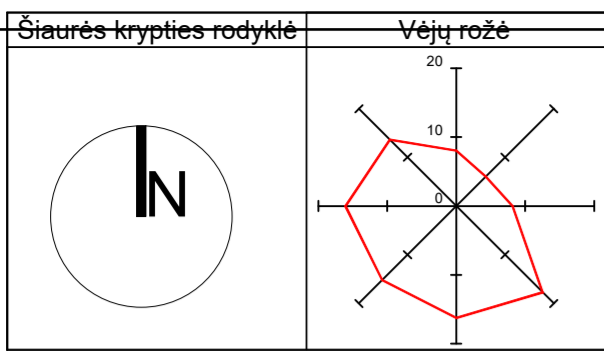
**Sutartiniai žymėjimai**

Žymėjimas	Aprašymas
	<b>SUTARTINIAI ŽYMĖJIMAI</b>
	Darbų vykdymo riba
	Registruotos gatvių statinių ribos
	Registruotų sklypų ribos
	Transporto įvažiavimas į teritoriją
	Pėsčiųjų patekimas į teritoriją
	Įėjimai į pastatus
	1. Aikštė
	2. Amfiteatras
	3. Lauko biblioteka, supynės
	4. Lietaus sodas
	5. Vieta skulptūrai
	6. Vandens elemento vieta
	Suoliukai
	Šiukšliadėžės
	Geriamojo vandens fontanelis
	Dviračių stovai
	RenGINIŲ dėžutės
	Apšvietimo atrama
	ESKPLIKACIJA
	1. Plokštieji horizontalūs statiniai :
	1.1 Aikštė su takais
	1.2 Pėsčiųjų takai su laiptais
	1.3 Pėsčiųjų takai su laiptais ir aikštelėmis
	1.4 Aikštelė
	2 Atraminės sienutės:
	2.1 Atraminė sienutė AT-1 (nauja statyba)
	2.2 Atraminė sienutė AT-2 (nauja statyba)
	2.3 Atraminė sienutė AT-3 (nauja statyba)
	2.4 Atraminė sienutė AT-4 (nauja statyba)
	2.5 Atraminė sienutė AT-5 (nauja statyba)
	2.6 Atraminė sienutė AT-6 (nauja statyba)
	3 Tvora su vartais

	Esama asfalto danga
	Esama šaligatvio plytelių danga
	Nauja asfalto danga
	Aikštės danga (klinkeris)
	Aikštės danga (klinkeris)
	Ažūrininė danga (klinkeris)
	Betono trinkelė danga
	Plytelių danga
	Pakelto cinkuoto, ažūrinio grotelių danga.
	Dekoratyvinė skalda drenažui
	Laiptai (betono pakopos)
	Laiptai (klinkerio plytelių apdaila)
	Atraminės sienelės (skaldyto akmens apdaila)
	Atraminės sienelės (klinkerio apdaila)
	Sėdėjimo plokštuma (medžio apdaila)
	Vejos bortas
	Kelio bortas
	Ileistas bortas
	Latakas su grotelėmis
	Veja
	Krūmų masyvai
	Žemų krūmų masyvai (gyvatvorė)
	Lietaus sodas
	Gėlynas
	Esami medžiai
	Projektuojami medžiai
	Šalinami medžiai

Pastaba:  
 1. Visi sprendiniai, susiję su lietaus vandens (LV) surinkimu, kaupimu ir nuvedimu, yra numatyti Lietaus Vandens Nuotekų (LVN) dalyje.  
 2. Jei statybos metu rangovys vykdant darbus bus nustatė faktiniai nuolydžio pokyčiai, kurie viršija 5%, privalo informuoti PV, SP PDV dėl faktinės situacijos. Bus reikalingi papildomi darbai projektuojant ir įrengiant turėklus arba kitaip sprendžiant takų ir nuolydžių formavimą.

0	2025-07	Statybos leidimui
LAIDA	IŠLEIDIMO DATA	LAIDOS STATUSAS, KEITIMO PRIEŽASTIS (JEI TAIKOMA)
KVAL. PATV. DOK. NR.		VILNIAUS VYSTYMO KOMPANIJA
A1592	PV	Viktorija Bogdanovienė
A1592	PDV	Viktorija Bogdanovienė
	Arch.	Linas Ūsas
	Arch.	Julija Musteikytė Mora
A2093	Arch.	J. Zibolytė
	Arch.	A. Skudra
LT	STATYTOJAS IR (ARBA) UŽSAKOVAS:	Vilniaus miesto savivaldybė Konstitucijos pr. 3, LT-09608 Vilnius
	PROJEKTUOTOJAS	
		UAB "stART studio" Naugarduko g. 98, LT-03160 Vilnius Tel. +370 612 41040
	STATINIO PROJEKTO PAVADINIMAS	STATINIO NUMERIS IR PAVADINIMAS, DOKUMENTO PAVADINIMAS
		00 - Visi
		SKLYPO SUTVARKYMO PLANAS M 1:500
		LAIDA
		0
	DOKUMENTO ŽYMUO	LAPAS
	VP24-20-00-PP-SP_	LAPŲ
		1
		1

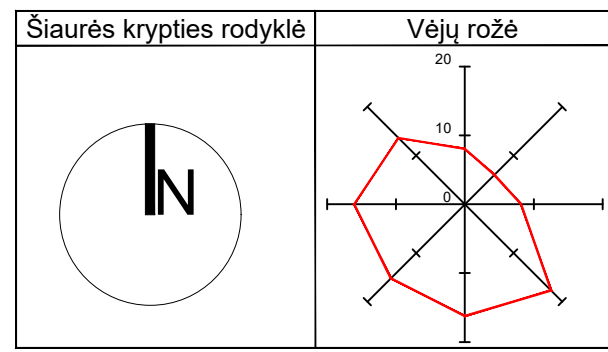


**Sutartiniai žymėjimai**

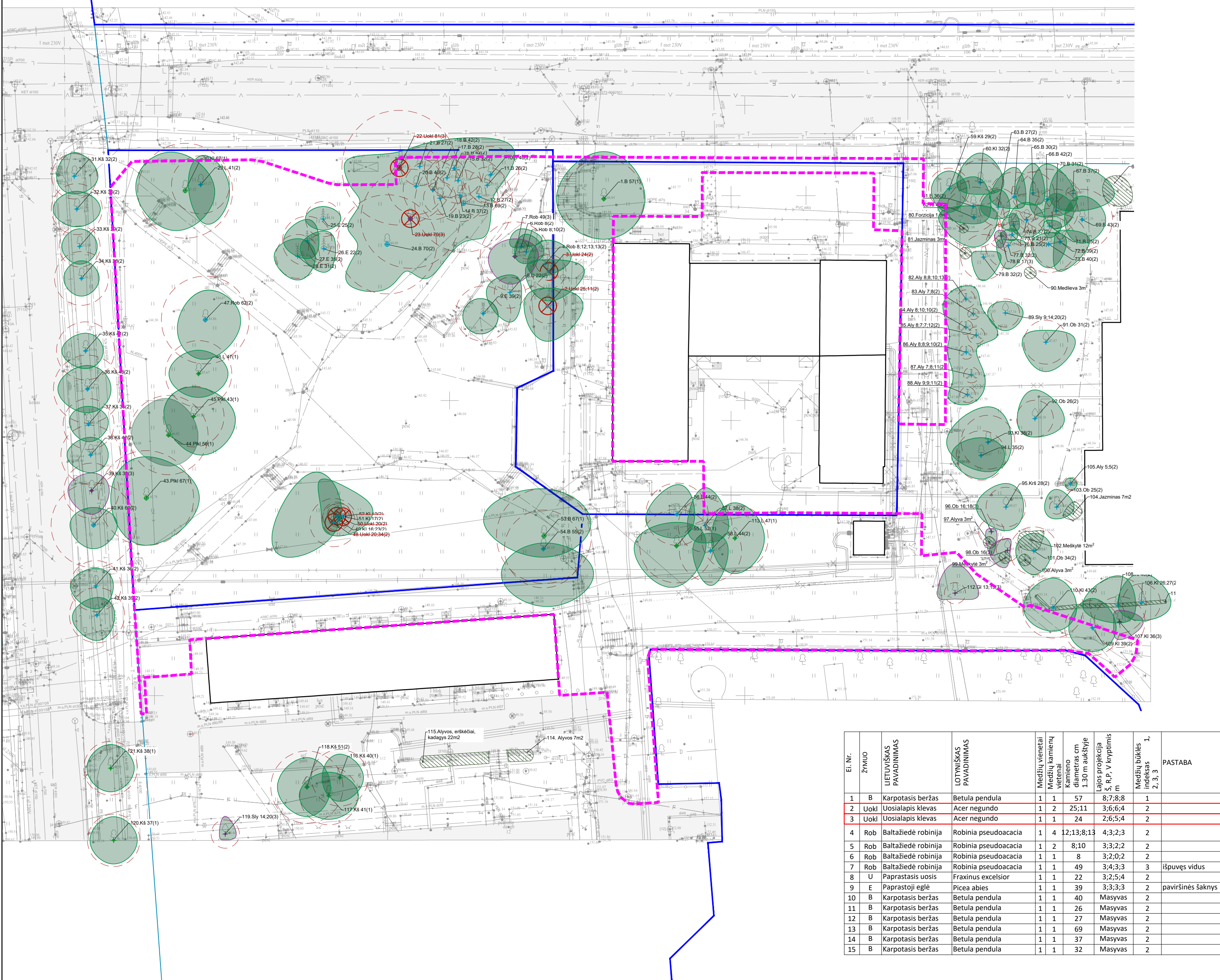
Žymėjimas	Aprašymas
<b>SUTARTINIAI ŽYMĖJIMAI</b>	
	Darbu vykdymo riba
	Registruotos gatvių statinių ribos
	Registruotų sklypų ribos
	Vejos bortas
	Kelio bortas
	Įleistas bortas
	Latakas su grotelėmis
	Atvira atakas
	Horizontalės, kas 1m
	Horizontalės, kas 0.1m
	Žemiausia vieta
	Projektuojamo ir esamo paviršiaus sąlyčio riba
	Dekoratyvinė skaida drenažui
	V1 PROJEKTUOJAMAS VANDENTIEKIO TINKLAS
	V2 PROJEKTUOJAMAS GAISRINIO VANDENTIEKIO TINKLAS
	V21 PROJEKTUOJAMAS VIDAUS GAISRINIO VANDENTIEKIO TINKLAS
	V3 PROJEKTUOJAMAS LAISTYMO VANDENTIEKIO TINKLAS
	F1 PROJEKTUOJAMAS BUITINIŲ NUOTEKŲ TINKLAS
	F3 PROJEKTUOJAMAS GAMYBINIŲ NUOTEKŲ TINKLAS
	FS1 PROJEKTUOJAMAS SLĖGINIŲ NUOTEKŲ TINKLAS
	L1 PROJEKTUOJAMAS ŠVARIŲ PAVIRŠINIŲ NUOTEKŲ TINKLAS
	L2 PROJEKTUOJAMAS NEVALYTŲ PAVIRŠINIŲ NUOTEKŲ TINKLAS
	LD1 PROJEKTUOJAMAS DRENAŽO TINKLAS

Pastaba:  
 1. Visi sprendiniai, susiję su lietaus vandens (LV) surinkimu, kaupimu ir nuvedimu, yra numatyti Lietaus Vandens Nuotekų (LVN) dalyje.  
 2. Jei statybos metu rangovui vykdant darbus bus nustatyti faktiniai nuolydžio pokyčiai, kurie viršija 5%, privalu informuoti PV, SP, PDV dėl faktinės situacijos. Bus reikalingi papildomi darbai projektuojant ir įrengiant turėklus arba kitaip sprendžiant takų ir nuolydžių formavimą.

0	2025-07	Statybos leidimui
LAIDA	IŠLEIDIMO DATA	LAIDOS STATUSAS, KEITIMO PRIEŽASTIS (JEI TAIKOMA)
KVAL. PATV. DOK. NR.		STATINIO PROJEKTO PAVADINIMAS
A1592	PV	Viktorija Bogdanovienė
A1592	PDV	Viktorija Bogdanovienė
	Arch.	Linias Ūsas
	Arch.	Julija Musteikytė Mora
PROJEKTUOTOJAS		STATINIO NUMERIS IR PAVADINIMAS, DOKUMENTO PAVADINIMAS
		00 - Visi
UAB "START studio" Naugarduko g. 98, LT-03160 Vilnius Tel. +370 612 41040		SKLYPO VERTIKALINIS PLANAS SU LIETAUS TVARKYMO SPRENDINIAIS M 1:500
A2093	Arch.	J. Zibolytė
	Arch.	A. Skudra
LT	STATYTOJAS IR (ARBA) UŽSAKOVAS:	DOKUMENTO ŽYMUO
	Vilniaus miesto savivaldybė Konstruoklės pr. 3, LT-09008 Vilnius	VP24-20-00-PP-SP_ B-03
		LAPAS
		LAPŲ
		1
		1

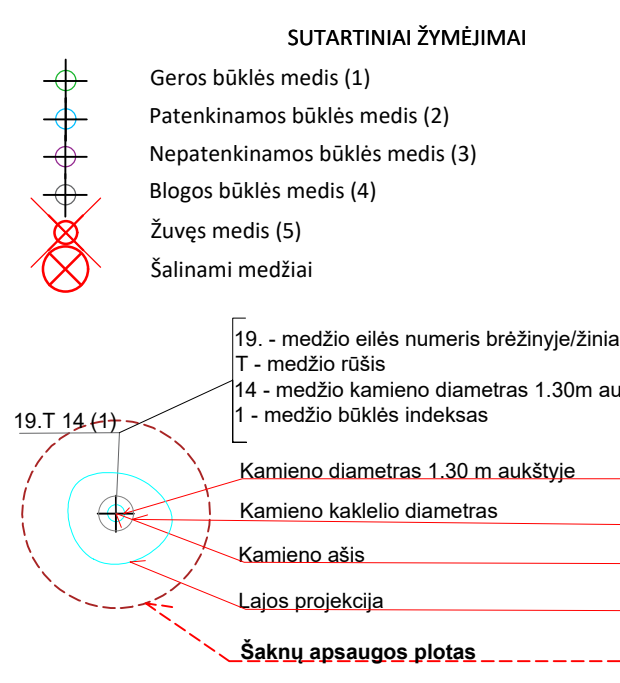


0 5 20 m



Et. Nr.	ŽVMUO	LIETUVIŠKAS PAVADINIMAS	LOTYVIŠKAS PAVADINIMAS	Medžių vienetas	Medžių kamienų vėtiniai	Kamieno diametras cm 1,30 m aukštyje	Lajos projekcija S, R, P, V tūrinėmis	Medžių būklės indeksas 1-2	PASTABA
1	B	Karpotasis beržas	Betula pendula	1	1	57	8;7;8;8	1	
2	Uokl	Uosialapis klevas	Acer negundo	1	2	25;11	3;6;6;4	2	
3	Uokl	Uosialapis klevas	Acer negundo	1	1	24	2;6;5;4	2	
4	Rob	Baltažiedė robinija	Robinia pseudoacacia	1	4	12;13;8;13	4;3;2;3	2	
5	Rob	Baltažiedė robinija	Robinia pseudoacacia	1	2	8;10	3;3;2;2	2	
6	Rob	Baltažiedė robinija	Robinia pseudoacacia	1	1	8	3;2;0;2	2	
7	Rob	Baltažiedė robinija	Robinia pseudoacacia	1	1	49	3;4;3;3	3	išpuvęs vidus
8	U	Paprastasis uosis	Fraxinus excelsior	1	1	22	3;2;5;4	2	
9	E	Paprastoji eglė	Picea abies	1	1	39	3;3;3;3	2	paviršinės šakny
10	B	Karpotasis beržas	Betula pendula	1	1	40	Masyvas	2	
11	B	Karpotasis beržas	Betula pendula	1	1	26	Masyvas	2	
12	B	Karpotasis beržas	Betula pendula	1	1	27	Masyvas	2	
13	B	Karpotasis beržas	Betula pendula	1	1	69	Masyvas	2	
14	B	Karpotasis beržas	Betula pendula	1	1	37	Masyvas	2	
15	B	Karpotasis beržas	Betula pendula	1	1	32	Masyvas	2	

16	B	Karpotasis beržas	Betula pendula	1	1	42	Masyvas	2	
17	B	Karpotasis beržas	Betula pendula	1	1	28	Masyvas	2	
18	B	Karpotasis beržas	Betula pendula	1	1	42	Masyvas	2	
19	B	Karpotasis beržas	Betula pendula	1	1	23	Masyvas	2	
20	B	Karpotasis beržas	Betula pendula	1	1	40	Masyvas	2	
21	B	Karpotasis beržas	Betula pendula	1	1	27	Masyvas	2	
22	Uokl	Uosialapis klevas	Acer negundo	1	1	81	Masyvas	3	yra sausų šakų
23	Uokl	Uosialapis klevas	Acer negundo	1	1	70	Masyvas	3	stipriai nugėtas
24	B	Karpotasis beržas	Betula pendula	1	1	70	Masyvas	2	
25	E	Paprastoji eglė	Picea abies	1	1	25	2;3;2;3	2	
26	E	Paprastoji eglė	Picea abies	1	1	22	3;2;3;4	2	
27	E	Paprastoji eglė	Picea abies	1	1	35	2;2;3;4	2	
28	E	Paprastoji eglė	Picea abies	1	1	31	3;3;4;4	2	
29	L	Mažalapė liepa	Tilia cordata	1	1	41	4;3;5;4	2	
30	Kl	Paprastasis klevas	Acer platanoides	1	1	67	6;5;6;7	1	
31	Ks	Paprastasis kaštonas	Aesculus hippocastanum	1	1	32	4;4;3;3	2	
32	Ks	Paprastasis kaštonas	Aesculus hippocastanum	1	1	36	3;4;3;4	2	
33	Ks	Paprastasis kaštonas	Aesculus hippocastanum	1	1	29	3;3;3;3	2	
34	Ks	Paprastasis kaštonas	Aesculus hippocastanum	1	1	38	3;3;3;3	2	
35	Ks	Paprastasis kaštonas	Aesculus hippocastanum	1	1	41	3;3;3;4	2	
36	Ks	Paprastasis kaštonas	Aesculus hippocastanum	1	1	48	4;4;4;5	2	
37	Ks	Paprastasis kaštonas	Aesculus hippocastanum	1	1	36	3;3;3;3	2	
38	Ks	Paprastasis kaštonas	Aesculus hippocastanum	1	1	42	3;3;3;4	2	
39	Ks	Paprastasis kaštonas	Aesculus hippocastanum	1	1	39	3;3;4;4	3	plyšęs kamienas
40	Ks	Paprastasis kaštonas	Aesculus hippocastanum	1	1	60	3;4;4;4	2	
41	Ks	Paprastasis kaštonas	Aesculus hippocastanum	1	1	36	3;3;3;3	2	
42	Ks	Paprastasis kaštonas	Aesculus hippocastanum	1	1	39	3;3;3;3	2	
43	Piki	Platanalapis klevas	Acer pseudoplatanus	1	1	67	7;9;8;6	1	
44	Piki	Platanalapis klevas	Acer pseudoplatanus	1	1	56	5;5;4;5	1	
45	Piki	Platanalapis klevas	Acer pseudoplatanus	1	1	43	5;6;5;5	1	
46	L	Mažalapė liepa	Tilia cordata	1	1	47	4;5;4;5	1	
47	Rob	Baltažiedė robinija	Robinia pseudoacacia	1	1	62	5;6;5;6	2	
48	Uokl	Uosialapis klevas	Acer negundo	1	2	20;34	9;1;6;10	2	
49	Kl	Paprastasis klevas	Acer platanoides	1	2	16;23	Masyvas	2	
50	Uokl	Uosialapis klevas	Acer negundo	1	1	20	Masyvas	2	
51	Kl	Paprastasis klevas	Acer platanoides	1	1	17	Masyvas	2	
52	Kl	Paprastasis klevas	Acer platanoides	1	1	10	Masyvas	2	
53	B	Karpotasis beržas	Betula pendula	1	1	67	8;7;5;7	1	
54	B	Karpotasis beržas	Betula pendula	1	1	55	1;7;8;6	1	
55	L	Mažalapė liepa	Tilia cordata	1	1	52	4;5;5;6	1	
56	L	Mažalapė liepa	Tilia cordata	1	1	44	5;3;4;4	2	
57	L	Mažalapė liepa	Tilia cordata	1	1	38	5;4;3;3	2	
58	L	Mažalapė liepa	Tilia cordata	1	1	44	3;3;4;3	2	kamiena apauginta žaisla
59	Ks	Paprastasis kaštonas	Aesculus hippocastanum	1	1	29	3;3;3;4	2	
60	Kl	Paprastasis klevas	Acer platanoides	1	1	32	5;4;2;4	2	
61	B	Karpotasis beržas	Betula pendula	1	1	36	5;3;6;2	2	
62	Kl	Paprastasis klevas	Acer platanoides	1	1	43	2;4;5;6	2	
63	B	Karpotasis beržas	Betula pendula	1	1	27	3;2;2;3	2	
64	B	Karpotasis beržas	Betula pendula	1	1	35	5;2;2;4	2	
65	B	Karpotasis beržas	Betula pendula	1	1	30	5;2;2;3	2	
66	B	Karpotasis beržas	Betula pendula	1	1	42	6;5;3;3	2	
67	B	Karpotasis beržas	Betula pendula	1	1	37	5;7;3;4	2	
68	kr	Darželinis jazminas	Philadelphus coronarius	-	-	-	Masyvas	2	20m2
69	B	Karpotasis beržas	Betula pendula	1	1	43	4;4;4;3	2	
70	B	Karpotasis beržas	Betula pendula	1	1	31	3;3;3;2	2	
71	B	Karpotasis beržas	Betula pendula	1	1	25	1;2;2;1	2	
72	B	Karpotasis beržas	Betula pendula	1	1	39	2;5;6;1	2	
73	B	Karpotasis beržas	Betula pendula	1	1	40	2;3;4;3	2	
74	B	Karpotasis beržas	Betula pendula	1	1	37	3;3;3;3	2	
75	B	Karpotasis beržas	Betula pendula	1	1	21	2;1;1;2	2	
76	B	Karpotasis beržas	Betula pendula	1	1	25	1;1;1;2	2	
77	B	Karpotasis beržas	Betula pendula	1	1	32	1;3;4;2	2	
78	B	Karpotasis beržas	Betula pendula	1	1	17	1;1;2;1	3	plyšusi žievė
79	B	Karpotasis beržas	Betula pendula	1	1	32	1;3;4;2	2	
80	kr	Forcijia	Forsythia	-	-	-	Ø1,5	-	1,8m2
81	kr	Darželinis jazminas	Philadelphus coronarius	-	-	-	Ø2	-	3m2
82	Aly	Paprastoji alyva	Syringa vulgaris	1	4	8;8;10;1	Masyvas	2	
83	Aly	Paprastoji alyva	Syringa vulgaris	1	2	7;8	Masyvas	2	
84	Aly	Paprastoji alyva	Syringa vulgaris	1	3	8;10;10	Masyvas	2	
85	Aly	Paprastoji alyva	Syringa vulgaris	1	4	8;7;7;12	Masyvas	2	
86	Aly	Paprastoji alyva	Syringa vulgaris	1	4	8;8;9;10	Masyvas	2	
87	Aly	Paprastoji alyva	Syringa vulgaris	1	3	7;8;11	Masyvas	2	
88	Aly	Paprastoji alyva	Syringa vulgaris	1	3	9;9;11	Masyvas	2	
89	Sly	Slyva	Prunus	1	3	9;14;20	2;3;3;3	2	
90	kr	Medlieva	Amelanchier	-	-	-	1;1;1;1	-	3m2
91	Ob	Obelis	Malus	1	1	31	2;5;4;4	2	
92	Ob	Obelis	Malus	1	1	26	5;5;3;3	2	
93	Kl	Paprastasis klevas	Acer platanoides	1	1	38	6;4;5;7	2	
94	L	Mažalapė liepa	Tilia cordata	1	1	35	3;4;4;5	2	
95	Krš	Kriaušė	Pyrus	1	1	28	4;3;4;5	2	
96	Ob	Obelis	Malus	1	2	16;18	0;1;4;1	3	18 negyvas kamienas
97	Kr	Paprastoji alyva	Syringa vulgaris	-	-	-	Ø2	-	
98	Ob	Obelis	Malus	1	1	16	2;0;3;3	3	
99	Kr	Meškytė	-	-	-	-	Ø2	-	
100	Kr	Paprastoji alyva	Syringa vulgaris	-	-	-	Ø2	-	
101	Ob	Obelis	Malus	1	1	34	3;3;4;3	2	
102	Kr	Meškytė	-	-	-	-	Masyvas	-	12m2
103	Ob	Obelis	Malus	1	1	25	3;3;2;2	2	
104	Kr	Darželinis jazminas	Philadelphus coronarius	-	-	-	Masyvas	-	7m2
105	Aly	Paprastoji alyva	Syringa vulgaris	1	2	5;5	1;1;1;1	2	
106	Kl	Paprastasis klevas	Acer platanoides	1	2	26;27	5;5;3;4	2	
107	Kl	Paprastasis klevas	Acer platanoides	1	1	36	2;4;3;1	3	
108	Kl	Paprastasis klevas	Acer platanoides	1	1	40	5;3;3;2	2	
109	Kl	Paprastasis klevas	Acer platanoides	1	1	39	5;4;4;4	2	
110	Kl	Paprastasis klevas	Acer platanoides	1	1	43	5;4;4;5	2	
111	Kr	Meškytė	-	-	-	-	-	-	0,6 m pločio pasviręs slaitis
112	Gl	Trapusis gluosnis	Salixfragilis	1	2	13;15	5;4;3;1	3	
113	L	Mažalapė liepa	Tilia cordata	1	1	47	6;4;6;5	1	
114	Kr	Paprastoji alyva	Syringa vulgaris	-	-	-	Masyvas	-	2 m pločio, 7m2
									2 m pločio, kartu auga erškėtis, kadagys. 22m2
115	Kr	Paprastoji alyva	Syringa vulgaris	-	-	-	Masyvas	-	
116	Ks	Paprastasis kaštonas	Aesculus hippocastanum	1	1	40	4;4;4;3	1	
117	Ks	Paprastasis kaštonas	Aesculus hippocastanum	1	1	41	4;5;4;5	1	
118	Ks	Paprastasis kaštonas	Aesculus hippocastanum	1	1	51	5;4;5;5	1	
119	Sly	Slyva	Prunus	1	2	14;20	3;2;1;1	3	stipriai nugėtas
120	Ks	Paprastasis kaštonas	Aesculus hippocastanum	1	1	37	4;4;4;4	1	
121	Ks	Paprastasis kaštonas	Aesculus hippocastanum	1	1	38	4;4;4;4	1	



0	2025-07	Statybos leidimai
LAIDA	IŠLEIDIMO DATA	LAIDOS STATUSAS, KEITIMO PRIEŽASTIS (JEI TAIKOMA)
KVAL. PATV. DOK. NR.		STATINIO PROJEKTO PAVADINIMAS
A1592	PV Viktorija Bogdanovienė	Pėsčiųjų takų, kitų inžinerinių statinių ir tinklų prie Gerovės g. 1, Vilniuje, statybos projektas
A1592	PDV Viktorija Bogdanovienė	
Arch.	Linus Ūsas	STATINIO NUMERIS IR PAVADINIMAS, DOKUMENTO PAVADINIMAS
Arch.	Julija Musteikytė Mora	
PROJEKTUOTOJAS		LAIDA
UAB "START studio" Naugarduko g. 9B, LT-03160 Vilnius Tel. +370 612 41040		
A2093	Arch. J. Zibolytė	00 - sklypo planas
Arch. A. Skudra		SKLYPO SUTVARKYMO PLANAS M 1:500
LT	STATYTOJAS IR (ARBA) UŽSAKOVAS: Vilniaus miesto savivaldybė Konstitucijos pr. 3, LT-09008 Vilnius	DOKUMENTO ŽYMUO
		VP24-20-00-PP-SP_B-03
		LAPAS
		LAPŲ
		1
		1



DOKUMENTO ŽYMUO  
VP24-20-00-PP-SP\_B-04

LAPAS	LAPŲ
1	4



DOKUMENTO ŽYMUO  
VP24-20-00-PP-SP\_B-04

LAPAS

2

LAPŲ

4



DOKUMENTO ŽYMUO  
VP24-20-00-PP-SP\_B-04

LAPAS

3

LAPŲ

4



DOKUMENTO ŽYMUO  
VP24-20-00-PP-SP\_B-04

LAPAS	LAPŲ
4	4