
Projektuotojas	UAB „SRP PROJEKTAS“
Statytojas	KLAIPĖDOS MIESTO SAVIVALDYBĖ
Užsakovas	UAB „LIDL LIETUVA“
Statinio projekto pavadinimas	ŠIAURĖS PR. KLAIPĖDOS MIESTE, TIES ŠIAURĖS PR. 13 REKONSTRAVIMO PROJEKTAS
Statinio projekto Nr.	P22 – 068
Statinio projekto etapas	Projektiniai pasiūlymai
Statybos rūšis	Rekonstravimas
Statinio kategorija	Ypatingasis

Pareigos	Vardas, pavardė	Atestato Nr.	Data	Parašas
Direktorius	TADAS KASPERAVIČIUS		2023 – 06	
Projekto vadovas	GIEDRIUS AUKŠTUOLIS	40451	2023 – 06	
Projekto dalies vadovas	RAMŪNAS TAMULIONIS	39387	2023 – 06	


Vilnius, 2023 m.

PROJEKINIŲ PASIŪLYMŲ TEKSTINIŲ DOKUMENTŲ SUDĖTIES ŽINIARAŠTIS


Eil. Nr.	Laida	Dokumento žymuo	Pavadinimas	Lapų sk.
1.	0	-	Antraštinis lapas	1
2.	0	P22-068-PP-PDSŽ	Projekto dokumentų sudėties žinaraštis	1
3.	0	P22-068-PP-AR	Aiškinamasis raštas	14
4.			Statinio projektavimo užduotis	5

PROJEKINIŲ PASIŪLYMŲ BRĖŽINIŲ SUDĖTIES ŽINIARAŠTIS

Eil. Nr.	Laida	Dokumento žymuo	Pavadinimas	Lapų sk.
1.	0	P22-068-PP-DEOP	Dangų ir eismo organizavimo planas M 1:500	1
2.	0	P22-068-PP-SP	Skersiniai profiliai M 1:50	1

0	2023-06	Projektiniai pasiūlymai			
LAIDA	IŠLEIDIMO DATA	LAIDOS STATUSAS. KEITIMO PRIEŽASTIS (JEI TAIKOMA)			
KVAL. PATV. DOK. NR.			Statinio projekto pavadinimas Šiaurės pr. Klaipėdos mieste, ties Šiaurės pr. 13 rekonstravimo projektas		
40451	PV	Giedrius Aukštuolis	Statinio numeris ir pavadinimas. Dokumentų pavadinimas Projekto dokumentų sudėties žinaraštis	Laida	
39387	PDV	Ramūnas Tamulionis		0	
LT	Statytojas Klaipėdos miesto savivaldybė		Dokumentų žymuo: P22-068-PP-PDSŽ	Lapas 1	Lapų 1

AIŠKINAMASIS RAŠTAS

0	2023-06	Projektiniai pasiūlymai		
LAIDA	IŠLEIDIMO DATA	LAIDOS STATUSAS. KEITIMO PRIEŽASTIS (JEI TAIKOMA)		
KVAL. PATV. DOK. NR.			Statinio projekto pavadinimas Šiaurės pr., Klaipėdos mieste, ties Šiaurės per. 13 rekonstravimo projektas	
31368	PV	Giedrius Aukštuolis	Statinio numeris ir pavadinimas. Dokumento pavadinimas Aiškinamasis raštas	
27317	PDV	Ramūnas Tamulionis		
LT	Statytojas ir (arba) užsakovas Klaipėdos miesto savivaldybė		Dokumento žymuo: P22-068-PP-S.AR	
			Lapas	Lapų
			1	14

Turinys

1.	Projekto rengimo pagrindas	3
1.1.	Pagrindiniai normatyviniai ir kiti dokumentai	3
1.2.	Privalomieji projekto rengimo dokumentai	5
1.1.	Gauti ar projekto rengimo metu atlikti tyrimai	5
1.2.	Gautos užduotys ir duomenys iš kitų projekto dalių rengėjų	5
1.3.	Kompiuterinės programos, kuriomis vadovaujantis parengta ši dalis	5
2.	Bendrieji duomenys apie statinį	5
2.1.	Statinio statybos vieta	5
3.	Statinio naudojimo paskirtis ir techniniai duomenys	6
3.1.	Statinių naudojimo paskirtis ir techniniai duomenys	6
4.	Esamos situacijos apibūdinimas	6
4.1.	Esamos gatvės konstrukcijų būklė	6
4.2.	Inžineriniai tinklai	6
4.3.	Esamų būklė	6
4.4.	Duomenys apie saugomas teritorijas ir nekilnojamojo kultūros paveldo objektus	7
4.5.	Eismo įvykių duomenys	10
4.6.	Triukšmas ir oro tarša	10
4.7.	Duomenys apie šalia vykdomų projektų gretimybes	10
5.	Sprendinius pagrindiantys skaičiavimai	11
6.	Projektiniai sprendiniai	12
6.1.	Bendrieji duomenys	12
6.2.	Planinė padėtis	13
6.3.	Eismo organizavimas	13
6.4.	Išilginis profilis	13
6.5.	Skersiniai nuolydžiai	13
6.6.	Inžinerinės eismo saugumo priemonės	13
6.7.	Vertikalus ženklavimas	13
6.8.	Horizontalusis ženklavimas	13
6.9.	Gatvės apšvietimas	13
6.10.	Lietaus nuotekų šalinimas	13
6.11.	Procesų valdymo ir automatizacijos dalis (šviesoforinė)	13
6.12.	Želdynai	14
6.13.	Reikalavimai žmonėms su negalia	14

Dokumento žymuo:	Lapas	Lapų	Laida
	P22-068-PP-S.AR	2	14

1. PROJEKTO RENGIMO PAGRINDAS

Projektiniai pasiūlymai (toliau – Projektas) rengiami vadovaujantis Statybos įstatymu ir kitais įstatymais, reglamentuojančiais statinio saugos ir paskirties reikalavimus, teisės aktais, reglamentuojančiais esminius statinio reikalavimus ir statinio techninius parametrus, pagal statinių ar statybos produktų charakteristikų lygius ir klases, kitais teisės aktais, teritorijų planavimo ir normatyviniais statybos techniniais dokumentais, normatyviniais statinio saugos ir paskirties dokumentais.

1.1. Pagrindiniai normatyviniai ir kiti dokumentai

I-1240	Lietuvos Respublikos statybos įstatymas
I-891	Lietuvos Respublikos kelių įstatymas
I-1120	Lietuvos Respublikos teritorijų planavimo įstatymas
I-2223	Lietuvos Respublikos aplinkos apsaugos įstatymas
IX-628	Lietuvos Respublikos saugomų teritorijų įstatymas
IX-1672	Lietuvos Respublikos darbuotojų saugos ir sveikatos įstatymas
IX-1768	Lietuvos Respublikos valstybinės darbo inspekcijos įstatymas
A1-595	Lietuvos Respublikos valstybinės darbo inspekcijos prie socialinės apsaugos ir darbo ministerijos nuostatai
1116	Lietuvos Respublikos vyriausybės nutarimas „Dėl pažeistos žemės rekultivavimo ir derlingojo dirvožemio sluoksnio išsaugojimo“
XIII-2166	Lietuvos Respublikos specialiųjų žemės naudojimo sąlygų įstatymas patvirtinimo
D1-11/3-3	KTR 1.01:2008 „Automobilių keliai“
D1-738	STR 1.04.04:2017 „Statinio projektavimas, projekto ekspertizė“
D1-713	STR 1.01.03:2017 „Statinių klasifikavimas“
D1-848	STR 1.06.01:2016 „Statybos darbai. Statinio statybos priežiūra“
D1-653	STR 2.03.01:2019 „Statinių prieinamumas“
D1-878	STR 1.05.01:2017 „Statybą leidžiantys dokumentai. Statybos užbaigimas. Statybos sustabdymas. Savavališkos statybos padarinių šalinimas. Statybos pagal neteisėtai išduotą statybą leidžiantį dokumentą padarinių šalinimas“
D1-933	STR 2.06.04:2014 „Gatvės ir vietinės reikšmės keliai. Bendrieji reikalavimai“
D1-455	STR 2.01.01(1):2005 „Esminis statinio reikalavimas. „Mechaninis atsparumas ir pastovumas“
422	STR 2.01.01(2):1999 „Esminiai statinio reikalavimai. Gaisrinė sauga“
420	STR 2.01.01(3):1999 „Esminiai statinio reikalavimai. Higiena, sveikata, aplinkos apsauga“
D1-706	STR 2.01.01(4):2008 „Esminis statinio reikalavimai. Naudojimo sauga“
D1-674	Sodmenų kokybės reikalavimai
D1-132	STR 2.01.01(5):2008 „Esminis statinio reikalavimas. Apsauga nuo triukšmo“
D1-131	STR 2.01.01(6):2008 „Esminis statinio reikalavimas. Energijos taupymas ir šilumos išsaugojimas“
LST 1516:2015	Lietuvos standartas „Statinio projektas. Bendrieji įforminimo reikalavimai“
LST 1569:2012	Lietuvos standartas „Statinio projektas. Lauko inžinerinių tinklų grafiniai ženklai“

Dokumento žymuo: P22-068-PP-S.AR	Lapas	Lapų	Laida
	3	14	0

346	Saugos ir sveikatos taisyklės statyboje
A1-103/V-265	„Darbuotojų apsaugos nuo triukšmo keliamos rizikos nuostatai“
D1-193	Želdinių apsaugos, vykdant statybos darbus, taisyklės
D1-343	Želdinių atkuriamosios vertės įkainiai
D1-87	Saugotinių medžių ir krūmų kirtimo, persodinimo ar kitokio pašalinimo atveju, šių darbų vykdymo ir leidimų šiems darbams išdavimo, medžių ir krūmų vertės atlyginimo tvarkos aprašas
85/233	Darboviečių įrengimo bendrieji nuostatai
A1-331	Darbuotojų aprūpinimo asmeninėmis apsaugos priemonėmis nuostatai
A1-22/D1-34	Darboviečių įrengimo statybvietėse nuostatai
95	Saugos ir sveikatos apsaugos ženklų naudojimo darbovietėse nuostatai
64	Bendrosios gaisrinės saugos taisyklės
217	Atliekų tvarkymo taisyklės
D1-637	Statybinių atliekų tvarkymo taisyklės
D1-367	Atliekų susidarymo ir tvarkymo apskaitos ir ataskaitų teikimo taisyklės
V-87	T DVAER 12 Automobilių kelių darbo vietų aptvėrimo ir eismo reguliavimo taisyklės
501	Buities, sanitarinių ir higienos patalpų įrengimo reikalavimai
V-476	KPT VNS 16 Automobilių kelių vandens nuleidimo sistemų projektavimo taisyklės
1086	Kelių eismo taisyklės
V-294	PDTP 12 Pėsčiųjų ir dviračių takų projektavimo rekomendacijos
V-111	ĮT ŽS 17 Automobilių kelių žemės darbų atlikimo ir žemės sankasos įrengimo taisyklės
V-298	PĮT KŽA 08 Kelio ženklų atramų parinkimo, projektavimo ir įrengimo taisyklės
V-7	KPT SDK 19 Automobilių kelių standartizuotų dangų konstrukcijų projektavimo taisyklės
3-82	Kelių horizontaliojo ženklinimo taisyklės
3-83	Kelio ženklų įrengimo ir vertikaliojo ženklinimo taisyklės
V-191	TRA SBR 19 Automobilių kelių nesurištųjų mišinių ir gruntų, naudojamų sluoksniams be rišiklių, techninių reikalavimų aprašas
	TRA BITUMAS 23 Kelių bitumų ir polimerais modifikuotų bitumų naudojamų automobilių keliuose techninių reikalavimų aprašas
V(E)-7	MN MAS 15 Automobilių kelių dangos iš minkštojo asfalto sluoksnių įrengimo metodiniai nurodymai
V-52	TRA VŽ 12 Automobilių kelių vertikaliųjų kelio ženklų techninių reikalavimų aprašas
V-390	TRA ŽM 12 Kelių ženklinimo medžiagų techninių reikalavimų aprašas
V-194	ĮT SBR 19 Automobilių kelių dangos konstrukcijos sluoksnių be rišiklių įrengimo taisyklės.
V-16	ĮT ASFALTAS 08 Automobilių kelių dangos konstrukcijos asfalto sluoksnių įrengimo taisyklės
V-81	ĮT VŽ 14 Automobilių kelių vertikaliųjų kelio ženklų įrengimo taisyklės
V-389	ĮT ŽM 12 Kelių ženklinimo medžiagų naudojimo ir ženklinimo įrengimo taisyklės
3-487	Pėsčiųjų perėjimo per kelius ir gatves organizavimo taisyklės

Dokumento žymuo:	Lapas	Lapų	Laida
P22-068-PP-S.AR	4	14	0

V-161	MN GPSR12 Gruntų pagerinimo ir sustiprinimo riškliais metodiniai nurodymai
V-146	R ISEP 10 Inžinerinių saugaus eismo priemonių projektavimo ir naudojimo rekomendacijos

1.2. Privalomieji projekto rengimo dokumentai

1. Detaliojo plano „Žemės sklypo Šiaurės pr.13, Klaipėda detaliojo plano korektūros parengimas“ 2018 m. birželio mėn

1.1. Gauti ar projekto rengimo metu atlikti tyrimai

1. Inžineriniai geodeziniai tyrinėjimai VĮ „Valstybės žemės fondas“

1.2. Gautas užduotys ir duomenys iš kitų projekto dalių rengėjų

Gautų užduočių ir duomenų nėra.

1.3. Kompiuterinės programos, kuriomis vadovaujantis parengta ši dalis

Naudojamos programos:

- AutoCAD Civil 3D;
- Autodesk AEC collection;
- Microsoft Office.

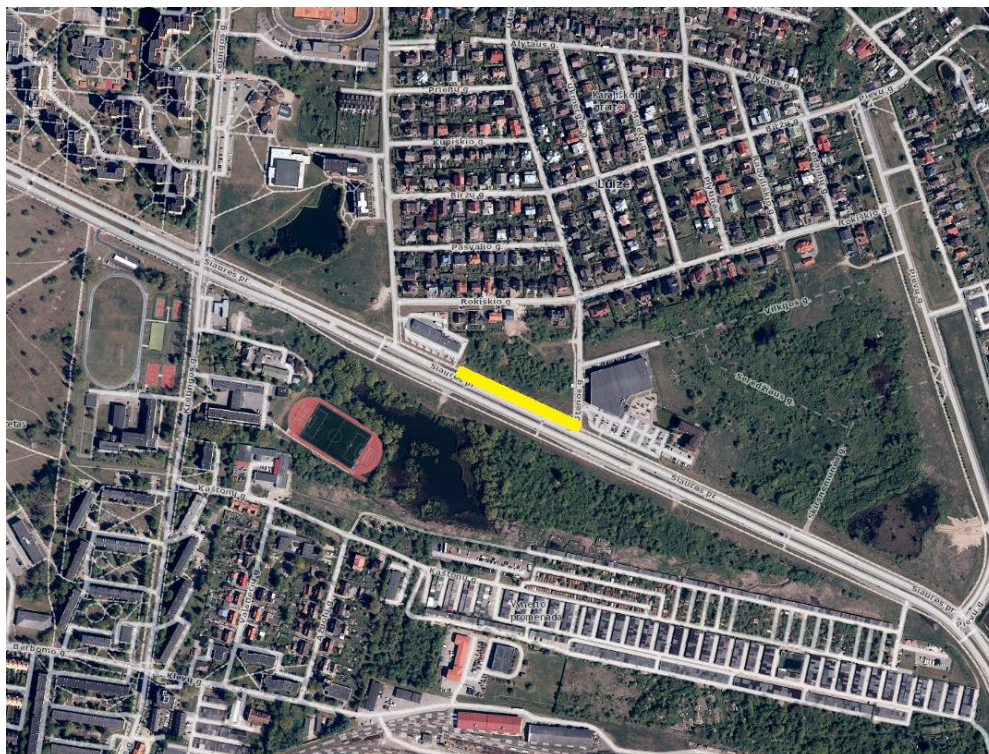
2. BENDRIEJI DUOMENYS APIE STATINĮ

Projektiniai sprendiniai priimti įvertinus esamą situaciją, esamų gatvių tinklą ir aplinkinių žemės sklypų padėtį. Planuojami susisiekimo infrastruktūros sprendiniai yra ties Šiaurės pr. 13, Klaipėdos mieste. Greta projektuojamo objekto yra prekybos centras, komercinės paskirties pastatai, vienbučiai gyvenamieji namai.

Projektiniai sprendiniai apima nuvažos įrengimą, pėsčiųjų ir dviračių takus, ženklinimo, kitų gatvės elementų, želdinimo ir apšvietimo, šviesoforų įrengimo ir lietaus surinkimo darbus Klaipėdos miesto savivaldybės sklype, suformuotame statinyje ir laisvoje valstybinėje žemėje.

2.1. Statinio statybos vieta

Projektuojamas ruožas yra Klaipėdos mieste ties Šiaurės pr. 13.



1 pav. Projektuojamo statinio situacijos schema

Dokumento žymuo:	Lapas	Lapų	Laida
P22-068-PP-S.AR	5	14	0

3. STATINIO NAUDOJIMO PASKIRTIS IR TECHNINIAI DUOMENYS

3.1. Statinių naudojimo paskirtis ir techniniai duomenys

1 lentelė. Statinių techniniai duomenys

Susisiekimo komunikacijos - Klaipėda, Šiaurės pr. (Unikalus daikto Nr.: 4400-2512-6052)		
Statinio statybos vieta	Klaipėda, Šiaurės pr.	
Statinio statybos rūšis	Rekonstravimas	
Statinio klasifikavimas	Inžinerinis statinys	
Statinio paskirtis	Susisiekimo komunikacijos	
Susisiekimo komunikacijų pogrupis	Gatvė	
Statinio kategorija	Ypatingasis statinys	
Gatvės kategorija	B (pagrindinė)	
Važiuojamosios dalies plotis, m	- (kadastro byloje nenurodyta)	
Eismo juostų skaičius, vnt.	4	
Važiuojamosios dalies ilgis, m	2202	
Lietaus nuotekų tinklai - Klaipėda, Šiaurės pr. (Unikalus daikto Nr.: 4400-1475-1507)		
Statinio statybos vieta	Klaipėda, Šiaurės pr.	
Statinio statybos rūšis	Rekonstravimas	
Statinio klasifikavimas	Inžineriniai tinklai	
Statinio paskirtis	Nuotekų šalinimo tinklai	
Statinio kategorija	Neypatingasis statinys	
Nuotekų tinklų skersmuo	d200mm	

4. ESAMOS SITUACIJOS APIBŪDINIMAS

4.1. Esamos gatvės konstrukcijų būklė

Esamos gatvės danga – asfalto danga. Gatvė yra geros būklės, nėra matyti pažaidų asfalto dangoje, provėžų. Gatvės bortai, šaligatviai, dviračių takai taip pat yra geros būklės.

4.2. Inžineriniai tinklai

Projektuojamoje atkarpoje yra šie inžineriniai tinklai:

- buitinių nuotekų tinklus;
- žemosios įtampos požeminius elektros kabelius;
- aukštosios įtampos požeminius elektros kabelius;
- gatvės lietaus nuotekų tinklus;
- ryšių kabelius.

4.3. Esamų būklė

Esamos Šiaurės pr. gatvės danga – asfaltbetonis, danga su vizualiai atrodo be pažaidų, geros būklės.

Dokumento žymuo: P22-068-PP-S.AR	Lapas	Lapų	Laida
	6	14	0



2 pav. Esama Šiaurės pr. vieta ties esama stotele

Esamos Šiaurės pr. takų danga yra patenkama, ties šuliniais matomi nelygumai, plytelės vietomis išsikraipusios.

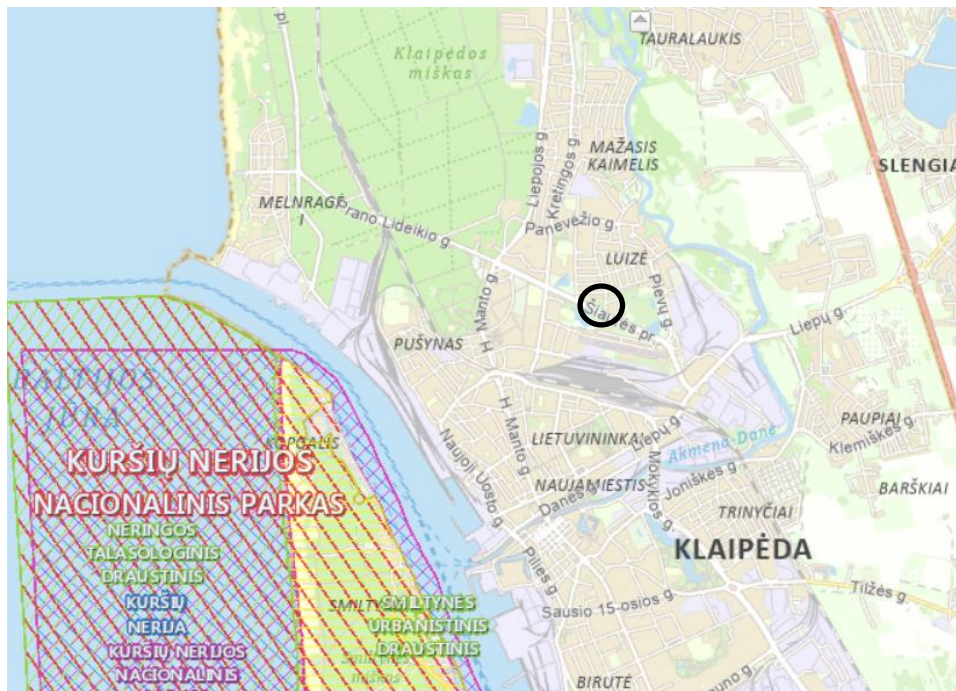


3 pav. Esama takai šalia Šiaurės pr. 13

4.4. Duomenys apie saugomas teritorijas ir nekilnojamojo kultūros paveldo objektus

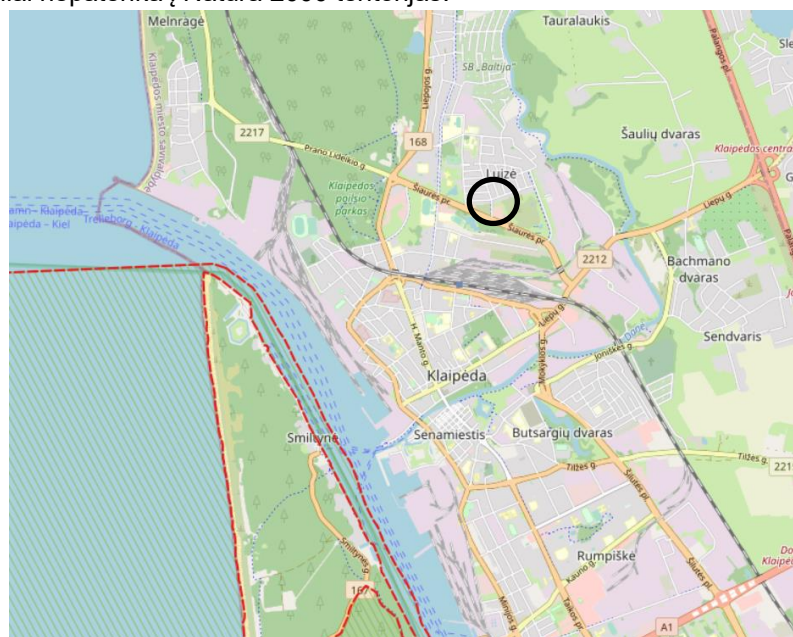
Projektuojami sprendiniai nepatenka į saugomas teritorijas.

Dokumento žymuo:	Lapas	Lapų	Laida
	P22-068-PP-S.AR	7	14



4 pav. Ištrauka iš saugomų teritorijų kadastro (šaltinis: <https://stk.am.lt/portal/>)

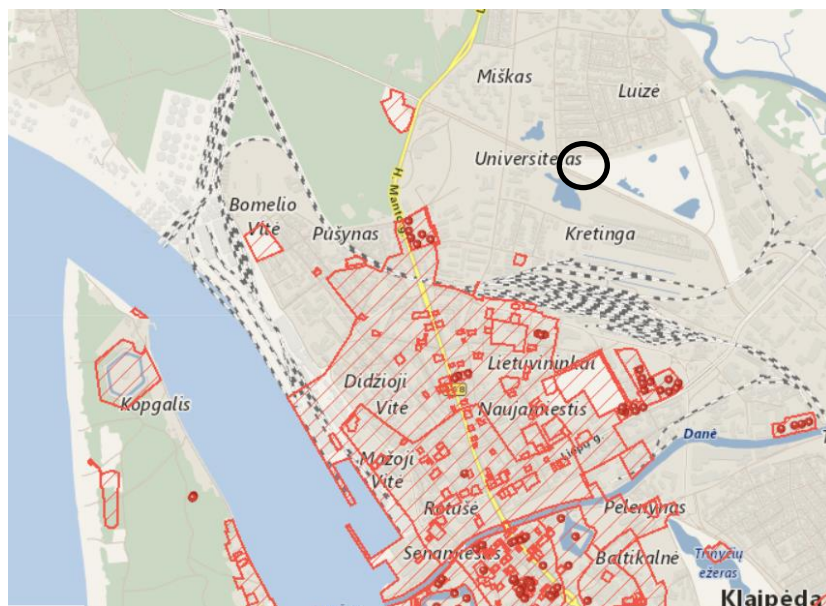
Projektiniai sprendiniai nepatenka į Natura 2000 teritorijas.



5 pav. Natura 2000 teritorijos (šaltinis: https://biomon.lt/maps/index.php/view/map/?repository=apsaugtikslwfs&project=apsaugos_tikslai_wfs)

Projektiniai sprendiniai nepatenka į kultūros vertybių registrą.

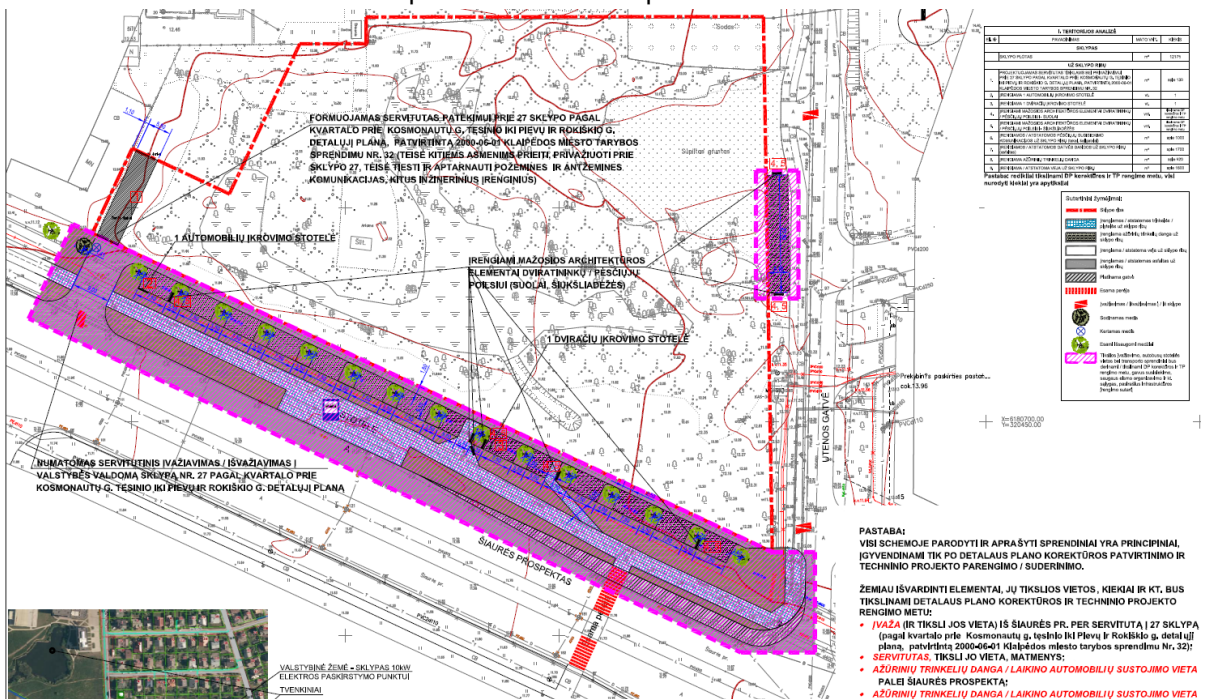
Dokumento žymuo:	Lapas	Lapų	Laida
P22-068-PP-S.AR	8	14	0



6 pav. Kultūros vertybių registras (šaltinis: <https://kvr.kpd.lt/#/static-heritage-search>)

Dokumento žymuo:	Lapas	Lapų	Laida
P22-068-PP-S.AR	9	14	0

Detaliojo plano „ŽEMĖS SKLYPO ŠIAURĖS PR.13, KLAIPĖDA DETALIOJO PLANO KOREGTŪROS PARENGIMAS“ 2018 m. birželio mėn. iškarpa iš infrastruktūros priedo:



7 pav. Iškarpa iš detaliojo plano sprendinių

4.5. Eismo įvykių duomenys

Nagrinėjamoje sankryžoje buvo tirti eismo įvykiai 2017-2021 m. laikotarpiu. Per pastaruosius keturis metus nebuvo užfiksuotas nė vienas eismo įvykis ties projektuojamu sklypu.

4.6. Triukšmas ir oro tarša

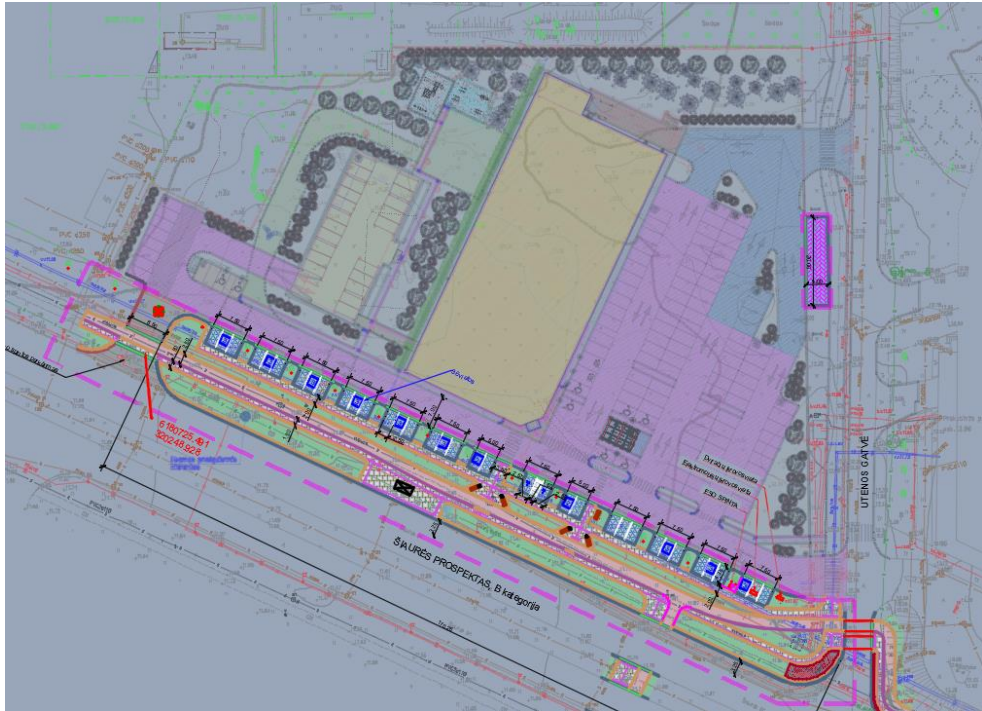
Projektuojamame ruože atliekamas esamų statinių kapitalinis remontas įrengiant nuovažą, kuris neįtakos eismo srautų padidėjimo, dėl to triukšmo ir oro taršos duomenys nepateikinėjami.

4.7. Duomenys apie šalia vykdomų projektų gretimybes

Šalia atliekamo projekto vykdomi kiti projektai. Šių projektų tarpusavio sprendiniai yra suderinti. Atliekami šie projektai:

„Gyvenamosios paskirties daugiabučio namo su prekybos paskirties patalpomis (6.3.) statybos projektas“ .
 Projekto fragmentas pateikiamas 8 paveiksle.

Dokumento žymuo:	Lapas	Lapų	Laida
P22-068-PP-S.AR	10	14	0



8 pav. „Gyvenamosios paskirties daugiabučio namo su prekybos paskirties patalpomis (6.3.) statybos projektas“

5. SPRENDINIUS PAGRINŽIANTYS SKAIČIAVIMAI

Šiaurės pr. yra B kategorijos gatvė. Vadovaujantis STR 2.06.04:2014 „Gatvės ir vietinės reikšmės keliai. Bendrieji reikalavimai“ pagal 15 lentelę parenkama gatvės dangos konstrukcijos klasė – DK3.

Šiaurės pr. šalčiui atsparios dangos konstrukcija nustatoma pagal KPT SDK 19 6 lentelę. D30,3 esant F3 gruntams taikomas 0,70hz, kur $hz=130\text{cm}$ (2 priedas, 1 pav.). Bendras dangos konstrukcijos storis – $0,70 \times 1,30 = 91\text{ cm}$, pagal 96 punktą, dangos konstrukcija apvalinama 5 cm tikslumu, t.y. 95 cm.

Kuris patikslinimas pagal KPT SDK 19 7 lentelės duomenis: $0 + 0 + 5 + (-10) = 90\text{ cm}$; Bendras konstrukcijos storis 90 cm.

Privažiavimo kelio ir stovėjimo vietos įrengiamos DK0,3 konstrukcijos klasės, dėl to, kad jomis nevyks sunkiasvorio transporto eismas, tik prižiūrinti technika valymui. Šalčiui atsparios dangos konstrukcija nustatoma pagal KPT SDK 19 6 lentelę. DK0,3 esant F3 gruntams taikomas 0,60hz, kur $hz=130\text{cm}$. Bendras dangos konstrukcijos storis – 80 cm, kuris patikslinimas pagal KPT SDK 19 7 lentelės duomenis: $0 + 0 + 5 + (-10) = 75\text{ cm}$.

Šiaurės pr. dangos konstrukcija DK3:

- Viršutinis asfalto sluoksnis iš AC 11 VS mišinio 0,04 m;
- Apatinis asfalto dangos sluoksnis iš AC 16 AS mišinio 0,06 m;
- Asfalto pagrindo sluoksnis iš AC 22 PS mišinio 0,10 m;
- Skaldos pagrindo sluoksnis iš nesurištų mineralinių medžiagų mišinio 0/45 ($E_{v2} \geq 150\text{ MPa}$) 0,20 m;
- Apsauginis šalčiui atsparus sluoksnis ($E_{v2} \geq 100\text{ MPa}$) $\geq 0,50\text{ m}$;
- Esama žemės sankasa ($E_{v2} \geq 45\text{ MPa}$)

Privažiavimo kelio dangos konstrukcija DK0,3:

- Viršutinis asfalto sluoksnis iš AC 11 VN mišinio 0,04 m;
- Asfalto pagrindo sluoksnis iš AC 22 PN mišinio 0,08 m;
- Skaldos pagrindo sluoksnis iš nesurištų mineralinių medžiagų mišinio 0/45 ($E_{v2} \geq 120\text{ MPa}$) 0,20 m;
- Apsauginis šalčiui atsparus sluoksnis ($E_{v2} \geq 80\text{ MPa}$) $\geq 0,43\text{ m}$;
- Esama žemės sankasa ($E_{v2} \geq 45\text{ MPa}$)

Dokumento žymuo:	Lapas	Lapų	Laida
P22-068-PP-S.AR	11	14	0

Stovėjimo vietų dangos konstrukcija DK 0,3:

- Ažūrinių trinkelų danga (vietoms atskirti naudojamos juodos spalvos betoninės trinkelės) 0,08 m;
- Nesurištųjų mineralinių medžiagų mišinio 0/5 pasluoksnis 0,03 m;
- Skaldos pagrindo sluoksnis iš nesurištųjų mineralinių medžiagų mišinio 0/45 ($E_{v2} \geq 120$ MPa) 0,15 m;
- Apsauginis šalčiui atsparus sluoksnis ($E_{v2} \geq 100$ MPa) $\geq 0,44$ m;
- Žemės sankasa ($E_{v2} \geq 45$ MPa)

Pėsčiųjų tako dangos konstrukcija per sankryžą DK0,3 :

- Betoninių trinkelų danga 0,08 m;
- Nesurištųjų mineralinių medžiagų mišinio 0/5 pasluoksnis 0,03 m;
- Skaldos pagrindo sluoksnis iš nesurištųjų mineralinių medžiagų mišinio fr. 0/45 ($E_{v2} \geq 120$ MPa) 0,15 m;
- Apsauginis šalčiui atsparus sluoksnis ($E_{v2} \geq 100$ MPa) $\geq 0,49$ m;
- Žemės sankasa ($E_{v2} \geq 45$ MPa)

Dviračių tako dangos konstrukcija per sankryžą DK0,3:

- Viršutinis asfalto sluoksnis AC 8 VN (raudonos spalvos) 0,04 m;
- Asfalto pagrindo sluoksnis AC 22 PN 0,08 m;
- Skaldos pagrindo sluoksnis iš nesurištųjų mineralinių medžiagų mišinio fr. 0/45 ($E_{v2} \geq 120$ MPa) 0,20 m;
- Apsauginis šalčiui atsparus sluoksnis ($E_{v2} \geq 80$ MPa) $\geq 0,43$ m;
- Žemės sankasa ($E_{v2} \geq 45$ MPa)

Pagal KPT SDK 19 „Automobilių kelių standartizuotų dangų konstrukcijų projektavimo taisyklės“ 133 punktą projektuojama tako dangos konstrukcija:

Pėsčiųjų tako ir šaligatvio konstrukcija iš plytelių dangos:

- Betoninių plytelių danga 0,08 m;
- Pasluoksnis iš nesurištųjų mineralinių medžiagų mišinio fr. 0/5 0,03 m;
- Skaldos pagrindo sluoksnis iš nesurištųjų mineralinių medžiagų mišinio 0/45 ($E_{v2} \geq 100$ MPa) 0,15 m;
- Šalčiui nejautrių medžiagų sluoksnis $\geq 0,19$ m;
- Žemės sankasa ($E_{v2} \geq 30$ MPa)

Dviračių tako dangos konstrukcija:

- Viršutinis asfalto sluoksnis AC 8 VL (raudonos spalvos) 0,03 m;
- Asfalto pagrindo sluoksnis AC 22 PL 0,06 m;
- Skaldos pagrindo sluoksnis iš nesurištųjų mineralinių medžiagų mišinio fr. 0/45 ($E_{v2} \geq 100$ MPa) 0,15 m;
- Šalčiui nejautrių medžiagų sluoksnis $\geq 0,21$ m;
- Žemės sankasa ($E_{v2} \geq 30$ MPa)

PASTABA:

*Techninio projekto metu, pagal gautą inžinerinių geologinių tyrinėjimų ataskaitą, dangos konstrukcijos storiai ir/arba dangos konstrukcijos klasės turi būti tikslinami.

6. PROJEKTINIAI SPRENDINIAI

6.1. Bendrieji duomenys

Susisiekimo infrastruktūros projekto tikslas – pertvarkyti esamą transporto mazgą, kad būtų užtikrintas eismo srautų pralaidumas, patogus ir saugus visų eismo dalyvių judėjimas.

Susisiekimo infrastruktūros ties projektuojama gatvių sankirta projektiniai pasiūlymai parengti taip, kad po statybos darbų gatvės atitiktų STR 2.06.04:2014 „Gatvės ir vietinės reikšmės keliai. Bendrieji reikalavimai“ ir KTR 1.01:2008 "Automobilių keliai".

Dokumento žymuo:	Lapas	Lapų	Laida
P22-068-PP-S.AR	12	14	0

6.2. Planinė padėtis

Gatvės esamas eismo organizavimas nėra keičiamas, tik įrengiama papildoma 3,25 m pločio greitėjimo/lėtėjimo juosta ir papildoma nuovaža privatų sklypą. Papildoma eismo juosta projektuojama iš asfalto dangos.

Nuovažos projektuojamos iš asfalto dangos, iškeliamos į pėsčiųjų tako lygį. Takai sujungiami per nuovažą sklandžiai, tokia pačia danga kaip ir takų.

Už papildomos įrengiamos eismo juostos projektuojamas pėsčiųjų eismo dalyvių paviljonas. Paviljono matmenys ir tipas detalizuojamas techninio projekto metu.

Šalia sklypo ribos projektuojamos 4,35 m pločio stovėjimo vietos, jų iš viso įrengiama 36 vietos. Iš jų 2 skirtos žmonėms su negalia, atitinkamai šios vietos pritaikytos neįgaliesiems nužeminant gatvės bordiūrus ties išlipimais ir įrengiant 1,5 m pločio išlipimo aikšteles. Stovėjimo vietos įrengiamos iš ažūrinių trinkelų dangos, vietų atskirimumui naudojamos juodos spalvos betoninės trinkelės.

6.3. Eismo organizavimas

Eismo organizavimo planas pateiktas brėžiniuose. Eismas organizuojamas vertikaliuoju ir horizontaliuoju ženkliniu.

6.4. Išilginis profilis

Išilginis gatvės profilis projektuojamas maksimaliai jį priartinant prie teritorijos reljefo ir normatyvinių dokumentų, užtikrinant landšaftinio planavimo, matomumo ir eismo saugos principus. Išilginis profilis yra projektuojamas aukščiau nuo esamo paviršiaus, tam kad tenkintų žmonių su negalia reikalavimus pagal STR 2.03.01:2019 „Statinių prieinamumas“.

6.5. Skersiniai nuolydžiai

Projektuojamo šaligatvio, dviračių tako skersinis nuolydis – 2,0 %. Automobilių stovėjimo vietų skersinis nuolydis – 2,0 % link važiuojamosios dalies.

6.6. Inžinerinės eismo saugumo priemonės

Pėsčiųjų ir dviračių takai yra iškelti per nuovažas, įrengiamas horizontalus ir vertikalus ženklinimas.

6.7. Vertikalus ženklinimas

Vertikalusis kelio ženklinimas projektuojamas vadovaujantis „Kelio ženklų įrengimo ir vertikalojo ženklavimo taisyklėmis“ ir „Kelių eismo taisyklėmis“. Kelio ženklų įrengimo aukštis gyvenvietėse šalia važiuojamosios dalies nemažiau kaip 2,25 m. Pagal „Kelio ženklų įrengimo ir vertikalojo ženklavimo taisyklės“ kelio ženklai projektuojami 1 dydžio grupės važiuojamojoje dalyje, pėsčiųjų zonose 0 dydžio.

6.8. Horizontalusis ženklinimas

Gatvių horizontalusis ženklinimas įrengiamas vadovaujantis „Kelių horizontaliojo ženklavimo taisyklėmis“ ir Pagal JT ŽM 12 „Kelių ženklavimo medžiagų naudojimo ir ženklavimo įrengimo taisyklės“ reikalavimais.

6.9. Gatvės apšvietimas

Apšvietimas planuojamas vadovaujantis EĮBT-2012 „Elektros įrenginių įrengimo bendrosios taisyklės“. Gatvėje projektuojamas LED tipo šviestuvai, bei kryptinis apšvietimas pėsčiųjų perėjose.

6.10. Lietaus nuotekų šalinimas

Projektuojamų gatvių lietaus nuotekų sprendiniai bus detalizuojami techninio projekto rengimo metu pagal Statytojų ir Klaipėdos rajono savivaldybės išduotas technines sąlygas.

6.11. Procesų valdymo ir automatizacijos dalis (šviesoforinė)

Šviesoforų įrengimas planuojamas vadovaujantis „Kelių eismo taisyklės, patvirtintos LR vyriausybės 2002 m. gruodžio 11 d. įsakymu Nr. 1950 (Žin., 2003, Nr. 7-263)“, „Kelių šviesoforų įrengimo taisyklės, patvirtintos LR susisiekimo ministro 2019 m. liepos 11 d. įsakymu Nr. 3-

Dokumento žymuo:	Lapas	Lapų	Laida
P22-068-PP-S.AR	13	14	0

347 (TAR, 2019, Nr. 11483). Sankryžoje įrengiamos naujos šviesoforų atramos, diodiniai pėsčiųjų bei transporto šviesoforai, infraraudonųjų spindulių detektoriai, sensorinio tipo pėsčiųjų (pritaikyti silpnaregiams) mygtukai, kombinuoti infraraudonųjų spindulių ir vaizdo detektoriai ir kiti sprendiniai, kurie bus detalizuoti techninio projekto metu.

6.12. Želdynai

Projektuojamoje zonoje kertamas vienas medis, kuris trukdo įrengti nuvažą.

6.13. Reikalavimai žmonėms su negalia

Rengiant techninį projektą įspėjamieji paviršiai ir kiti elementai bus projektuojami vadovaujantis STR 2.03.01:2019 „Statinių prieinamumas“ reikalavimais, projekte bus numatomi paviršiai pritaikyti žmonėms su negalia (toliau – ŽN). Įspėjamieji paviršiai įrengiami prieš pėsčiųjų perėjas bei vietas, kur šaligatvis kerta gatvių važiuojamąją dalį, prieš aukščių pasikeitimus. Projektuojami 0,6 m pločio įspėjamieji ir 0,3 m pločio vedimo paviršiai.

Vedimo sistema projektuojama iš trinkelų dangos, nurodant vedimo kryptį, o geresniam specialiųjų poreikių turinčių žmonių orientavimui aplinkoje, numatoma išorinį šaligatvio vejos bordiūrą pakelti 0,03 m virš projektuojamos dangos paviršiaus.

Nužeminamo šaligatvio iki važiuojamosios dalies išilginis nuolydis ne didesnis kaip 1:20 (5 %), skersinis nuolydis ne didesnis kaip 1:30 (3,3%).

Pėsčiųjų takuose, šaligatviuose montuojami objektai (šviestuvai, ženklai ir pan.) įrengiami ne žemiau kaip 2,25, išskyrus bendrą pėsčiųjų ir dviračių taką, kur elementai montuojami 2,50 m virš tako ir šaligatvio paviršiaus.

Dokumento žymuo:	Lapas	Lapų	Laida
P22-068-PP-S.AR	14	14	0



**KLAIPĖDOS MIESTO SAVIVALDYBĖS
ADMINISTRACIJOS DIREKTORIUS**

**ĮSAKYMAS
DĖL STATINIO PROJEKTAVIMO UŽDUOTIES PATVIRTINIMO**

Nr.
Klaipėda

Vadovaudamasi Lietuvos Respublikos vietos savivaldos įstatymo 33 straipsnio 3 dalies 5 punktu ir statybos techninio reglamento STR 1.04.04:2017 „Statinio projektavimas, projekto ekspertizė“ 7.2 papunkčiu,

tvirtinu statinio „Šiaurės pr., Klaipėdos mieste, ties Šiaurės pr. 13 rekonstravimo projektas“ projektavimo užduotį (pridedama).

L. e. Savivaldybės administracijos direktoriaus
pareigas

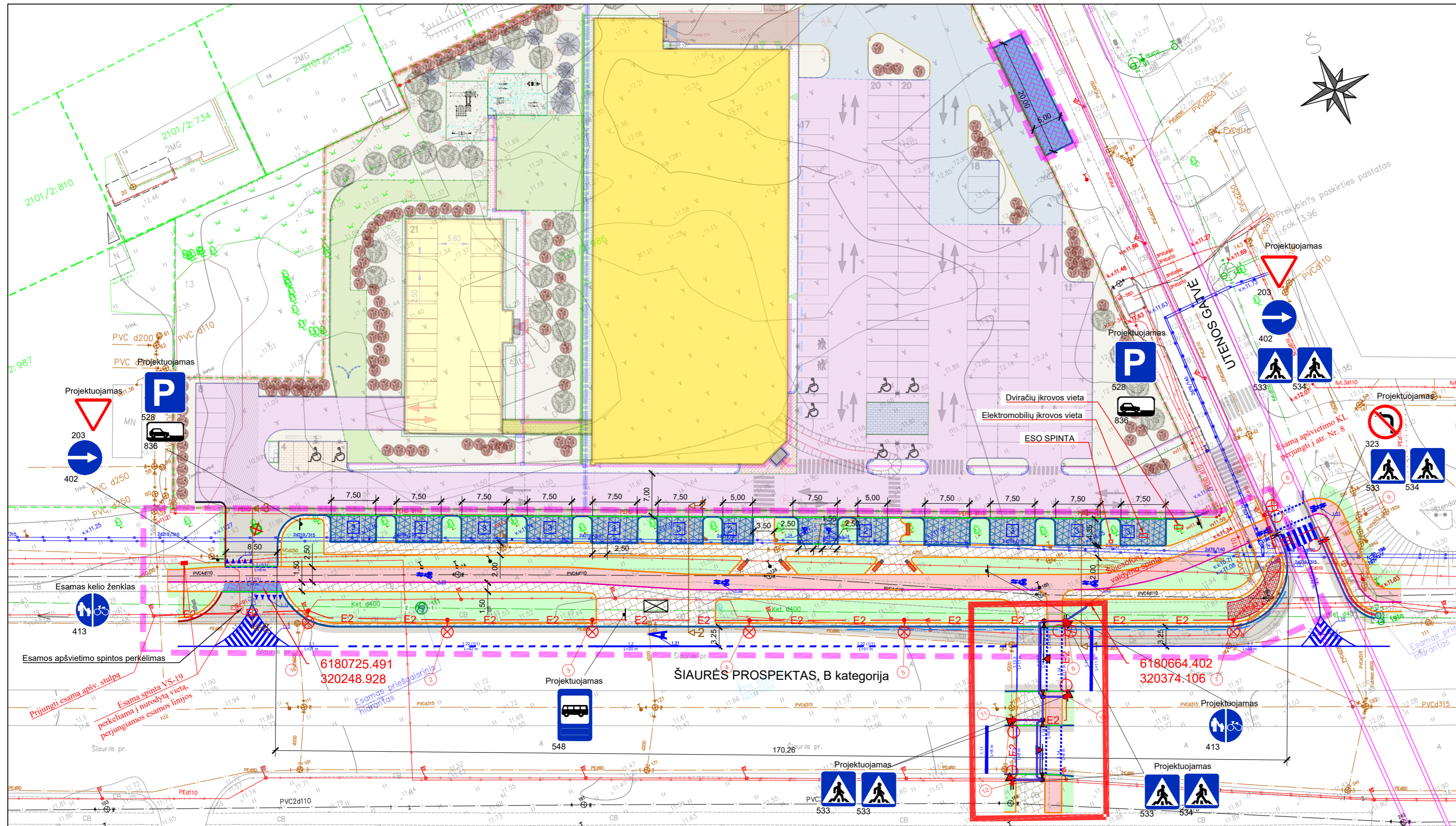
Inga Gelžinytė-Litinskienė

PATVIRTINTA
Klaipėdos miesto savivaldybės administracijos direktoriaus
2023 m. birželio d. įsakymu Nr.

**STATINIO PROJEKTAVIMO UŽDUOTIS
(TECHNINĖ UŽDUOTIS)**

Eil. Nr.	Pavadinimas	Reikalavimai
I. Bendra informacija apie projektą		
1.	Projekto pavadinimas (STR 1.04.04:2017 „Statinio projektavimas, projekto ekspertizė“ papunktis 6.8.)	Šiaurės pr., Klaipėdos mieste, ties Šiaurės pr. 13 rekonstravimo projektas
2.	Statytojas	Klaipėdos miesto savivaldybė; info@klaipeda.lt
3.	Užsakovas	UAB „UAB Lidl Lietuva“
4.	Projektuotojas	UAB „SRP Projektas“; info@srp.lt
5.	Informacija apie žemės sklypą (-us)	Kelias (gatvė), Šiaurės prospektas, unik. Nr. - 4400-2512-6052; Nuotekų šalinimo tinklai, Lietaus nuotekų tinklai Klaipėda, Šiaurės pr. unik. Nr - 4400-1475-1507;
6.	Statinio statybos rūšis	Rekonstravimas
7.	Projekto etapas	Techninis projektas
8.	Pagrindinė statinio naudojimo paskirtis (pagal STR 1.01.03:2017 „Statinių klasifikavimas“)	Susisiekimo komunikacijos: gatvės, Inžineriniai tinklai: lietaus nuotekų tinklai.
9.	Statinio kategorija ir techniniai rodikliai	Šiaurės pr. – B kategorija
9.	Statinio (-ių) ar statinių grupės kategorija (pagal STR 1.01.03:2017 „Statinių klasifikavimas“)	Šiaurės pr. – ypatingasis statinys
10.	Kita informacija (kultūros paveldo, saugomos teritorijos)	-
11.	Statytojo reikalavimai projektavimui:	Atnaujinti takus, įrengti stovėjimo vietas, nuovažą, atnaujinti stotelę ties Šiaurės pr. 13, Klaipėda, suprojektuoti šviesoforu reguliuojama pėsčiųjų perėja ir papildomą eismo juostą.
12.	Techninio projekto apimtis	Pagal STR1.04.04:2017 „Statinio projektavimas, projekto ekspertizė“
13.	Nurodymai sprendinių derinimui, jų pritarimui	Projekto sprendinius derinti su Klaipėdos rajono savivaldybės administracija
14.	Reikalavimai projekto rengimo dokumentų kalbai (-oms).	Lietuvių k.

15.	Reikalavimai projekto rengimo dokumentų įforminimui, sudėčiai ir pan.	<i>Techninis projektas turi būti parengtas elektronine forma pdf formatu, pasirašytas ir suformuoti dokumentai adoc formatu</i>
-----	---	---

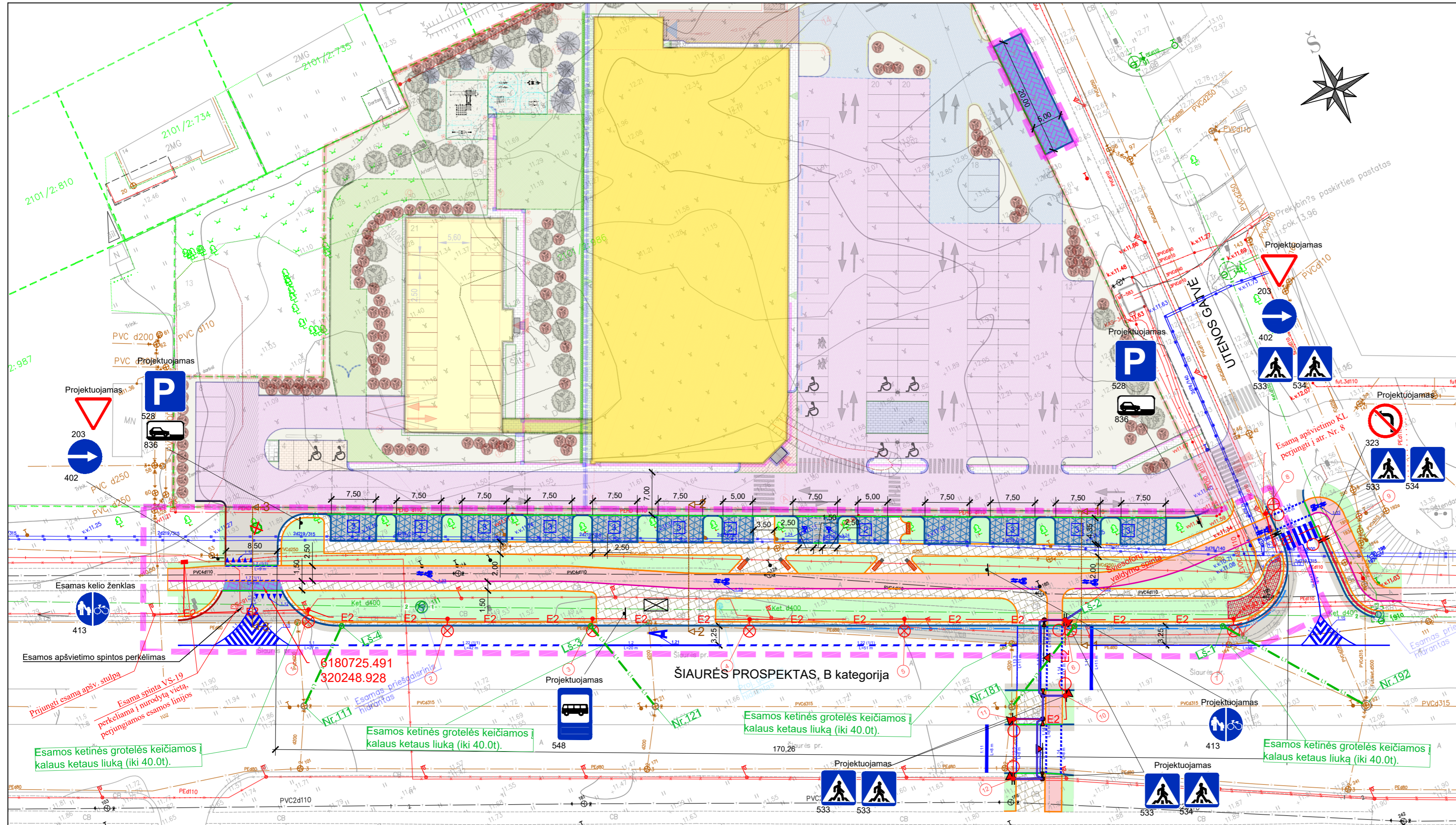


	- Suformuotų žemės sklypų ribos
	- Darbų vykdymo riba
	- Projektuojamas bordiūras 1000x150x300 (10 cm virš proj. dangos)
	- Projektuojamas bordiūras 1000x150x300 nužemintas iki projektinės dangos
	- Projektuojamas vejos bordiūras 1000x80x200
	- Projektuojamas betoninis nusklembtas dviračių bordiūras
	- Projektuojamas horizontalus ženklimas
	- Projektuojama asfalto danga
	- Projektuojama raudono asfalto danga dviračių takuose
	- Projektuojama asfalto danga dviračių takuose
	- Projektuojama azūrinių trinkelų danga
	- Projektuojama plytelių danga
	- Projektuojama trinkelų danga
	- Projektuojama veja
	- Projektuojami krūmai
	- Projektuojamas suoliukas ir šiukšliadėžė
	- Kertamas medis
	- Projektuojamas laukimo paviljonas
	- Projektuojamas žmonių su negalia įspėjamas paviršius
	- Projektuojamas žmonių su negalia vedimo paviršius
	- Projektuojama kelio ženklų atrama
	- Skersinio profilio vieta

0	2022-06	Statybos leidimui, konkursui
LAIDA	IŠLEIDIMO DATA	LAIDOS STATUSAS. KEITIMO PRIEŽASTIS (JEI TAIKOMA)
KVAL. PATV. DOK. NR.	Statinio projekto pavadinimas	
40451	PV	G. Aukštuolis
39387	PDV	Ramūnas Tamulionis
Statytojas		Dokumento pavadinimas
LT	Klaipėdos miesto savivaldybė	Šiaurės pr. ties Šiaurės pr. 13 sklypu nuovažos įrengimo kapitalinio remonto techninis projektas
Dokumento žymuo		Laida
P22-068.1-TP-S.B-DEOP		0
Lapas		Lapų
1		1

DETALŪS METADUOMENYS

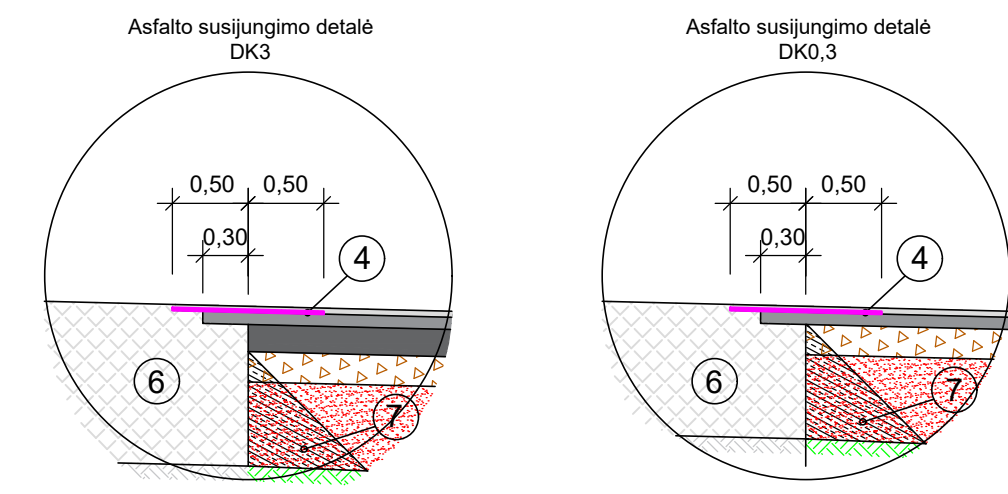
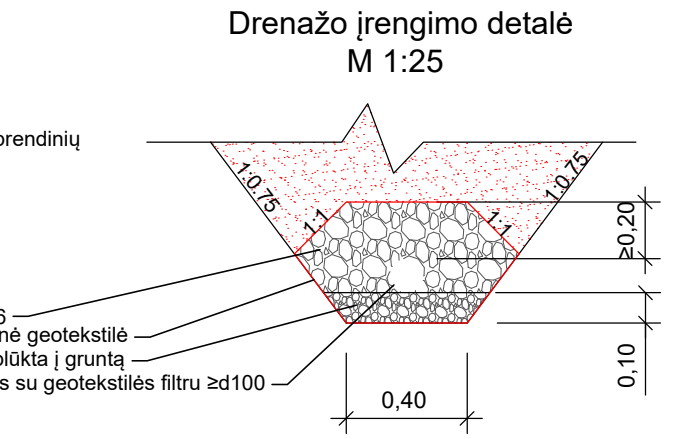
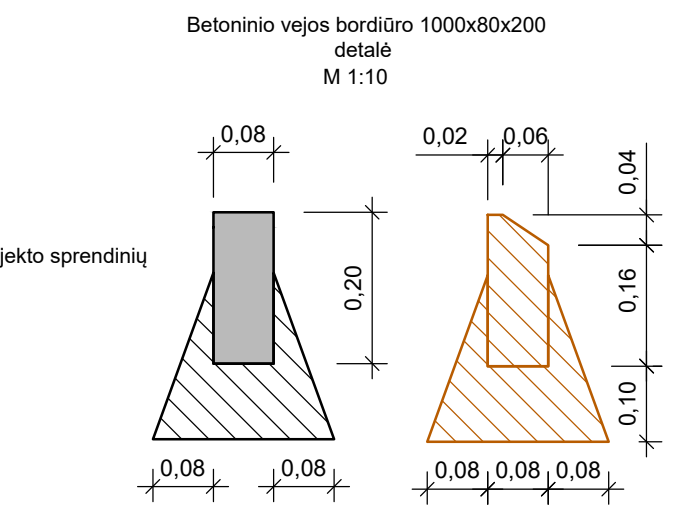
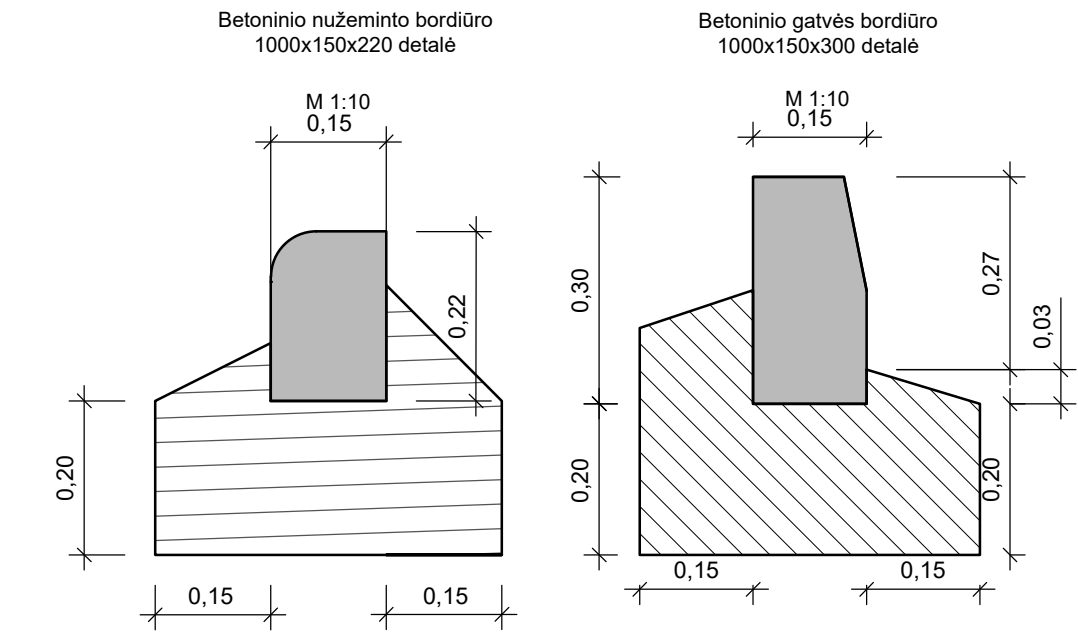
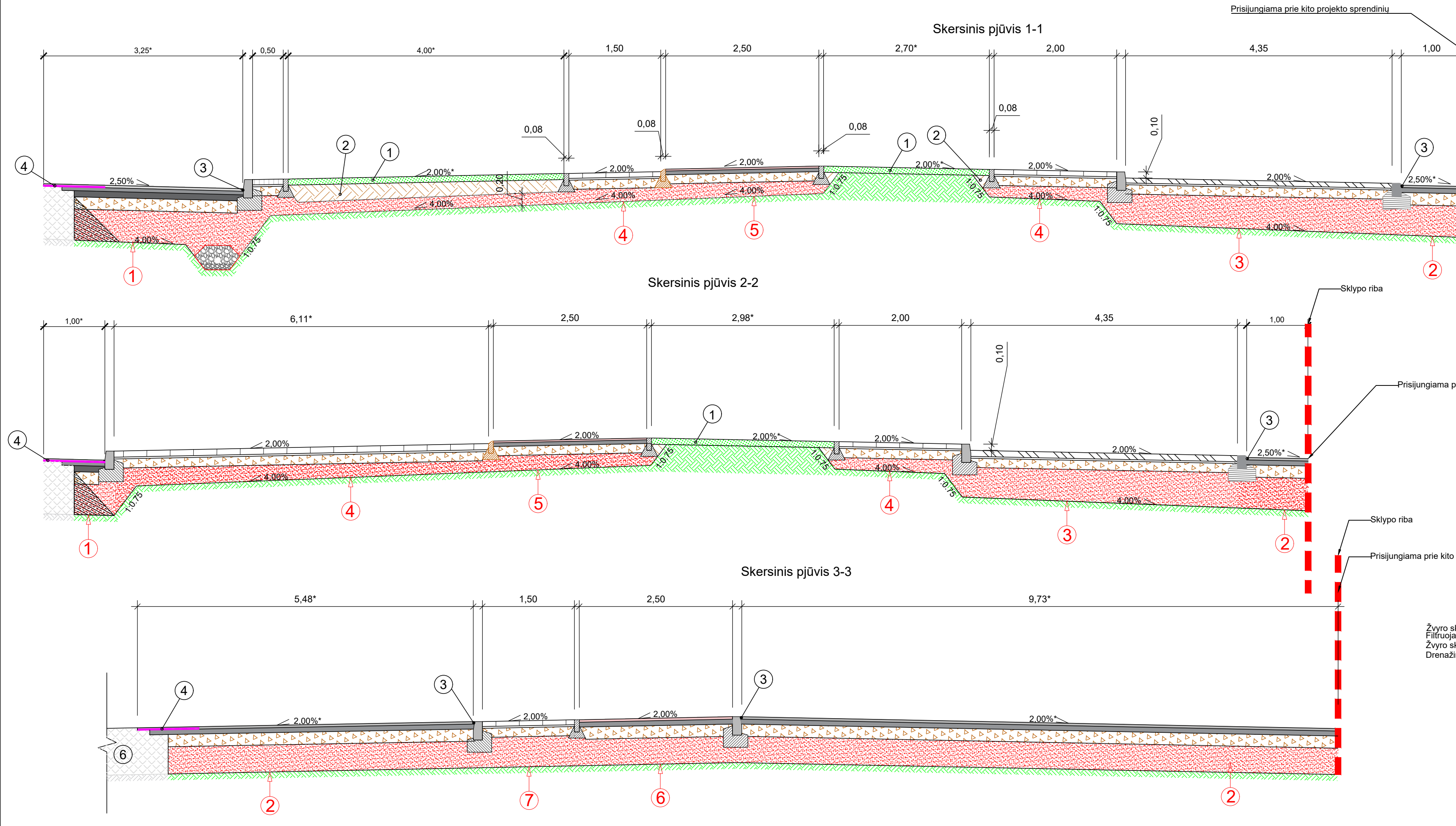
Dokumento sudarytojas (-ai)	Klaipėdos miesto savivaldybė 188710823, Liepų g. 11, LT-91502, Klaipėda
Dokumento pavadinimas (antraštė)	DĖL STATINIO PROJEKTAVIMO UŽDUOTIES PATVIRTINIMO
Dokumento registracijos data ir numeris	2023-06-05 Nr. AD1-693
Dokumento gavimo data ir dokumento gavimo registracijos numeris	–
Dokumento specifikacijos identifikavimo žymuo	ADOC-V1.0
Parašo paskirtis	Pasirašymas
Parašą sukūrusio asmens vardas, pavardė ir pareigos	Inga Gelžinytė–Litinskienė, L. e. Savivaldybės administracijos direktoriaus pareigas, SAVIVALDYBĖS ADMINISTRACIJOS DIREKTORIUS
Sertifikatas išduotas	INGA GELŽINYTĖ-LITINSKIENĖ, Klaipėdos miesto savivaldybės administracija LT
Parašo sukūrimo data ir laikas	2023-06-05 13:27:02 (GMT+03:00)
Parašo formatas	XAdES-T
Laiko žymoje nurodytas laikas	2023-06-05 13:27:15 (GMT+03:00)
Informacija apie sertifikavimo paslaugų teikėją	ADIC CA-A, Asmens dokumentu israsymo centras prie LR VRM LT
Sertifikato galiojimo laikas	2022-03-09 13:46:14 – 2025-03-08 13:46:14
Informacija apie būdus, naudotus metaduomenų vientisumui užtikrinti	"Registravimas" paskirties metaduomenų vientisumas užtikrintas naudojant "RCSC IssuingCA, VI Registru centras - i.k. 124110246 LT" išduotą sertifikatą "Dokumentų valdymo sistema Avilys, Klaipėdos miesto savivaldybės administracija, i.k. 188710823 LT", sertifikatas galioja nuo 2021-12-20 12:35:17 iki 2024-12-19 12:35:17
Pagrindinio dokumento priedų skaičius	2
Pagrindinio dokumento pridedamų dokumentų skaičius	–
Priedamo dokumento sudarytojas (-ai)	–
Priedamo dokumento pavadinimas (antraštė)	–
Priedamo dokumento registracijos data ir numeris	–
Programinės įrangos, kuria naudojantis sudarytas elektroninis dokumentas, pavadinimas	Dokumentų valdymo sistema Avilys, versija 3.5.59
Informacija apie elektroninio dokumento ir elektroninio (-ių) parašo (-ų) tikrinimą (tikrinimo data)	Atitinka specifikacijos keliamus reikalavimus. Visi dokumente esantys elektroniniai parašai galioja (2023-06-05 13:49:16)
Paieškos nuoroda	–
Papildomi metaduomenys	Nuorašą suformavo 2023-06-05 13:49:17 Dokumentų valdymo sistema Avilys



SUTARTINIAI ŽYMĖJIMAI:

	- Suformuoti žemės sklypų ribos
	- Darbų vykdymo riba
	- Projektuojamas bordiūras 1000x150x300 (10 cm virš proj. dangos)
	- Projektuojamas bordiūras 1000x150x300 nužemintas iki projektinės dangos
	- Projektuojamas vejos bordiūras 1000x80x200
	- Projektuojamas betoninis nusklembtas dviračių bordiūras
	- Projektuojamas horizontalus ženklinimas
	- Projektuojama asfalto danga
	- Projektuojama raudono asfalto danga dviračių takuose
	- Projektuojama asfalto danga dviračių takuose
	- Projektuojama azūrinų trinkelų danga
	- Projektuojama plytelių danga
	- Projektuojama trinkelų danga
	- Projektuojama veja
	- Projektuojami krūmai
	- Projektuojamas suoliukas ir šiukšladiėžė
	- Kertamas medis
	- Projektuojamas laukimo paviljonas
	- Projektuojamas žmonių su negalia išėjimasis paviršius
	- Projektuojamas žmonių su negalia vedimo paviršius
	- Projektuojama kelio ženklo atrama
	- Skersinio profilio vieta
	- Projektuojamas kryptinis ir gatvės apšvietimas
	- Projektuojamas 0,4 kV KL vamzdyje
	- Projektuojami lietaus surinkimo šulinėliai
	- Projektuojami lietaus surinkimo sistema
	- Projektuojamas šviesoforo atramos

0	2023-03	Projektiniai pasiūlymai	Projektinio projekto pavadinimas	
LAIDA	IŠLEIDIMO DATA	LAIDOS STATUSAS. KEITIMO PRIEŽASTIS (JEI TAIKOMA)	Šiaurės pr., Klaipėdos mieste, ties Šiaurės pr. 13 rekonstravimo projektas	
KVAL. PATV. DOK. NR.	SRP X		Dokumentu pavadinimas	
40451	PV	G. Aukštuolis	Dangų ir eisimo organizavimo planas M 1:500	
39387	PDV	Ramūnas Tamulionis	Laida	
LT	Statytojas	Klaipėdos miesto savivaldybė	Dokumentu žymuo	Lapas Lapų
			P22-068-PP-DEOP	1 1



7

0,08	Betoninių trinkelų danga
0,03	Nesurištų mineralinių medžiagų mišinio 0/5 pasluoksnis
0,15	Skaldos pagrindo sluoksnis iš nesurištų mineralinių medžiagų mišinio fr. 0/45 ($E_{v2} \geq 120$ MPa)
$\geq 0,49$	Apsauginis šalčiui atsparus sluoksnis ($E_{v2} \geq 100$ MPa)
	Esama žemės sankasa ($E_{v2} \geq 45$ MPa)

6

0,04	Viršutinis asfalto sluoksnis AC 8 VN
0,08	Asfalto pagrindo sluoksnis AC 22 PN
0,20	Skaldos pagrindo sluoksnis iš nesurištų mineralinių medžiagų mišinio fr. 0/45 ($E_{v2} \geq 120$ MPa)
$\geq 0,43$	Apsauginis šalčiui atsparus sluoksnis ($E_{v2} \geq 80$ MPa)
	Esama žemės sankasa ($E_{v2} \geq 45$ MPa)

5

0,03	Viršutinis asfalto sluoksnis AC 8 VL
0,06	Asfalto pagrindo sluoksnis AC 22 PL
0,15	Skaldos pagrindo sluoksnis iš nesurištų mineralinių medžiagų mišinio fr. 0/45 ($E_{v2} \geq 100$ MPa)
$\geq 0,21$	Šalčiui nejautrių medžiagų sluoksnis
	Esama žemės sankasa ($E_{v2} \geq 30$ MPa)

4

0,08	Betoninių plytelių danga
0,03	Nesurištų mineralinių medžiagų mišinio 0/5 pasluoksnis
0,15	Skaldos pagrindo sluoksnis iš nesurištų mineralinių medžiagų mišinio fr. 0/45 ($E_{v2} \geq 100$ MPa)
$\geq 0,19$	Šalčiui nejautrių medžiagų sluoksnis
	Esama žemės sankasa ($E_{v2} \geq 30$ MPa)

3

0,08	Ažūrinių trinkelų danga
0,03	Nesurištų mineralinių medžiagų mišinio 0/5 pasluoksnis
0,20	Skaldos pagrindo sluoksnis iš nesurištų mineralinių medžiagų mišinio fr. 0/45 ($E_{v2} \geq 120$ MPa)
$\geq 0,44$	Apsauginis šalčiui atsparus sluoksnis ($E_{v2} \geq 100$ MPa)
	Esama žemės sankasa ($E_{v2} \geq 45$ MPa)

2

0,04	Viršutinis asfalto sluoksnis AC 11 VN
0,08	Asfalto pagrindo sluoksnis AC 22 PN
0,20	Skaldos pagrindo sluoksnis iš nesurištų mineralinių medžiagų mišinio fr. 0/45 ($E_{v2} \geq 150$ MPa)
$\geq 0,43$	Apsauginis šalčiui atsparus sluoksnis ($E_{v2} \geq 100$ MPa)
	Esama žemės sankasa ($E_{v2} \geq 45$ MPa)

1

0,04	Viršutinis asfalto sluoksnis iš AC 11 VS mišinio
0,06	Apatinis asfalto sluoksnis AC 16 AS
0,10	Asfalto pagrindo sluoksnis AC 22 PS
0,20	Skaldos pagrindo sluoksnis iš nesurištų mineralinių medžiagų mišinio fr. 0/45 ($E_{v2} \geq 150$ MPa)
$\geq 0,50$	Apsauginis šalčiui atsparus sluoksnis ($E_{v2} \geq 100$ MPa)
	Esama žemės sankasa ($E_{v2} \geq 45$ MPa)

- 1 - Dirvožemio sluoksnis (rengiamas apželdinant veja) $h \geq 6$ cm;
- 2 - Piltinis gruntas;
- 3 - Bituminė sandarinimo juosta;
- 4 - Asfalto armavimo tinklas (geokompozitinė medžiaga);
- 5 - Esamas paviršius;
- 6 - Esama gatvės konstrukcija;
- 7 - Pagal rangovo pasirinktą technologiją nukasama esama kelio dangos konstrukcija;

Pastabos:
 1. * - Nuolydis ir plotis yra kintasis prisiderinant prie esamos/projektuojamos situacijos.
 2. Projektinės dangos nuolydžius tikslinti pagal Aukštųjų planą.
 3. Drenažo tikslią padėtį žiūrėti inžinerinių tinklų suvestiniame plane.

0	2023-06	Projektiniai pasiūlymai
LAIDA	IŠLEIDIMO DATA	LAIIDOS STATUSAS. KEITIMO PRIEŽASTIS (JEI TAIKOMA)
KVAL. PATV. DOK. NR.		Statinio projekto pavadinimas
40451	PV	G. Aukštuolis
39387	PDV	Ramūnas Tamulionis
		Statinio projekto pavadinimas
		Šiaurės pr., Klaipėdos mieste, ties Šiaurės pr. 13 rekonstravimo projektas
		Dokumento pavadinimas
		Skersiniai profiliai M 1:50
		Laida
		0
		Dokumento žymuo
		P22-068-PP-SP
		Lapas
		1
		Lapų
		1