



UAB „ŽELDYNAI“  
Ratnyčios g. 17-1, 44418 Kaunas  
Tel. +370 652 45364  
El. p. info@zeldynai.eu



**PROJEKTO PAVADINIMAS**

VIEŠASIS ATSKIRASIS ŽELDYNAS PALEI  
GELEŽINKELĮ KLEVŲ G. 6H. SUSISIEKIMO  
KOMUNIKACIJŲ (8.1), INŽINERINIŲ TINKLŲ  
(9.) STATYBOS PROJEKTAS

**PROJEKTO UŽSAKOVAS**

KLAIPĖDOS MIESTO SAVIVALDYBĖ  
Liepų g. 11, 91502 Klaipėda

**PROJEKTAVIMO DARBŲ STADIJA**

PROJEKTINIAI PASIŪLYMAI

**STATINIO KATEGORIJA**

NESUDĖTINGI STATINIAI

**STATYBOS RŪŠIS**

NAUJA STATYBA

**PROJEKTO NR.**

ZEL-2022-04-TP-PP

**PROJEKTO VADOVAS  
PROJEKTO AUTORIUS**

VAINIUS PILKAUSKAS (A 1847, ŽPRV Nr. 48)

**PROJEKTO PARENGIMO METAI**

2023

<b>Poz., eil. Nr.</b>	<b>Dokumento Nr., žymuo</b>	<b>Pavadinimas</b>	<b>Lapas</b>
1.		Titulinis	1
2.	ZEL-2022-04-TP-PP-PDŽ	Projekto sudėties duomenų žiniaraštis	2
3.	ZEL-2022-04-TP-PP-AR	Aiškinamasis raštas	3-12
4.	ZEL-2022-04-TP-BR.1	Pagrindinis planas M 1:200	13
5.	ZEL-2022-04-TP-BR.2	Želdinių planas M 1:200	14
6.	1 Priedas	Vizualizacijos (4 psl.)	15-18

Viešasis atskirasis želdynas palei geležinkelį Klevų g. 6H. Susisiekimo komunikacijų (8.1), inžinerinių tinklų (9.) statybos projektas.

Dokumento žymuo: ZEL-2022-04-TP-PP-PDŽ

## AIŠKINAMASIS RAŠTAS

### 1. ĮVADAS

#### 1.1. Bendrieji duomenys

Viešojo atskirojo želdyno palei geležinkelį Klevų g. 6H kūrimo projektas yra parengtas remiantis galiojančiais įstatymais, Statybos techniniu reglamentu ir kitais teisės aktais, Užsakovo pateikta statinio projektavimo užduotimi, esamos būklės analize, parengtais teritorijų detaliesiais planais ir kitais teisės aktais, programomis, veikslių planais, taisyklėmis bei jų pakeitimais. Įgyvendinant projektą didinamas vietovės patrauklumas, sudaromos sąlygos aplinkinių teritorijų gyventojams naudotis kasdienius poreikius atitinkančiu želdynu.

Statinio vieta	Klevų g. 6H, Klaipėdos miesto savivaldybė
Statinio paskirtis	Susisiekimo komunikacijos, inžineriniai tinklai bei kitos paskirties statiniai
Statybos rūšis	Nauja statyba
Žemės naudojimo būdas	Atskirųjų želdynų teritorijos
Statinio kategorija	I ir II grupės nesudėtingi statiniai

Teritorijoje projektuojamos susisiekimo komunikacijos – 2 m pločio pėsčiųjų takai su stabilizuoto grunto danga (F kategorijos, I grupės nesudėtingi statiniai, nauja statyba), inžineriniai tinklai – takų apšvietimo tinklai, ryšių tinklai vaizdo stebėjimo kameroms ir vandentiekio tinklai geriamo vandens stotelei. Projektuojamos edukacinės aikštelė – takas vaikams įrenginiais (I grupės nesudėtingi statiniai, nauja statyba).

Projektuojama teritorija: formuojamas žemės sklypas prie žemės sklypo Klevų g. 6H prijungiant laisvos valstybinės žemės fondo žemę. Užsakovas – Klaipėdos miesto savivaldybės administracija. Statytojas – Klaipėdos miesto savivaldybė. Projektuotojas – UAB „Želdynai“, projekto vadovas – architektas Vainius Pilkauskas (kvalifikacijos atestato Nr. A1847, ŽPRV 48).

Projektuojamas teritorija patenka į šias apsaugos zonas:

1. Geležinkelio kelių ir jų įrenginių apsaugos zona. Joje neprojektuojami jokie statiniai ir nauji želdiniai.

#### 1.2. Problemos, kurias norima išspręsti įgyvendinus projektą:

Teritorijos gamtinė aplinka apleista, silpnėja jos ekologinės funkcijos. Dėl priežiūros stokos prastėja medžių, kitų želdinių gyvybingumas. Teritorijoje gausu menkaverčių želdinių, dalis jų – invazinės rūšys. Teritorijoje dėl tankiai sužėlusių želdinių stinga šviesos. Dėl infrastruktūros trūkumo teritorijoje šiukšlinama. Teritorijos tvarkymo vizija yra numatyta teritorijos detalajame plane, tačiau sprendiniai iki šiol nebuvo įgyvendinti.

Projektu siekiama išsaugoti teritorijoje esančius sveikus, estetiniu ir ekologiniu požiūriu vertingus želdinius, stiprinti apsaugines ekologines funkcijas, suplanuoti apsauginės paskirties želdyną ir kartu sudaryti sąlygas visuomenei naudotis šia neįveiklinta teritorija rekreacijos poreikiams ir pažinti vietovės gamtines, kultūrinės vertybes.

Viešasis atskirasis želdynas palei geležinkelį Klevų g. 6H. Susisiekimo komunikacijų (8.1), inžinerinių tinklų (9.) statybos projektas

Dokumento žymuo: ZEL-2022-04-TP-PP-AR

**1.3. Projekto tikslas:**

Suplanuoti apsauginės paskirties bei kasdieninius gyventojų poreikius tenkinantį želdyną. Racionaliai tvarkyti želdyno teritoriją stiprinant apsaugines funkcijas, išsaugant jos kraštovaizdžio savitumą, teritorijos charakterį ir jos gamtines vertybes ją pritaikant gyventojų poilsiui bei pažintinėms veikloms.

Siekiant projekto tikslo bus vykdomos šios priemonės: įrengti takai, sutvarkyti želdiniai, pašalinami menkaverčiai krūmai ir medžiai ir naikinami nebūdingi, invaziniai augalai, taip sudarant geresnes sąlygas biologinės įvairovės išsaugojimui, įrengiama poilsio infrastruktūra, suolai.

**1.4. Projekto sąsaja su teisės aktais ir teritorijų planavimo dokumentais:**

Planuojant ir įgyvendinant teritorijų tvarkymą turi būti vadovaujama šių kraštovaizdžio apsaugą ir su kraštovaizdžio formavimu susijusių veiklų reglamentuojančių teisės aktų ir teritorijų planavimo dokumentų nuostatomis bei reikalavimais:

**1. Teisės aktai, reglamentuojantys kraštovaizdžio apsaugą bei su kraštovaizdžio formavimu susijusių veiklų:**

- 1.1. Lietuvos Respublikos želdynų įstatymu;
- 1.2. Lietuvos Respublikos specialiųjų žemės naudojimo sąlygų įstatymu;
- 1.3. Atskirųjų rekreacinės paskirties želdynų plotų normų ir priklausomųjų želdynų normų (plotų) nustatymo tvarkos aprašu (patvirtinta Lietuvos Respublikos aplinkos ministro 2007 m. gruodžio 21 d. įsakymu Nr. D1-694);
- 1.4. Kriterijais, kuriuos atitinkantys medžiai ir krūmai priskiriami saugotiniams želdiniams (patvirtinta Lietuvos Respublikos Vyriausybės 2021 m. gruodžio 22 d. nutarimo Nr. 1101 redakcija);
- 1.5. Želdynų įrengimo ir želdinių veisimo taisyklėmis (patvirtinta Lietuvos Respublikos aplinkos ministro 2022 m. sausio 18 d. įsakymu Nr. D1-10 redakcija);
- 1.6. Sodmenų kokybės reikalavimais (patvirtinta Lietuvos Respublikos aplinkos ministro 2011 m. gruodžio 16 d. įsakymu Nr. D1-983 redakcija);
- 1.7. Klaipėdos miesto savivaldybės želdynų ir želdinių apsaugos taisyklėmis (patvirtinta Klaipėdos miesto savivaldybės tarybos 2022 m. kovo 24 d. sprendimu Nr. T2-54);
- 1.8. Saugotinių želdinių kirtimo, kitokio pašalinimo iš augimo vietos ar intensyvaus genėjimo leidimų išdavimo ir prašymų dėl želdinių atkuriamosios vertės kompensacijos dydžio perskaičiavimo nagrinėjimo ir sumokėtos želdinių atkuriamosios vertės kompensacijos grąžinimo tvarkos aprašu (patvirtinta Klaipėdos miesto savivaldybės tarybos 2022 m. kovo 24 d. sprendimu Nr. T2-55).

**2. Klaipėdos miesto teritorijų planavimo dokumentais:**

- 2.1. Klaipėdos miesto bendrojo planu (patvirtinta Klaipėdos miesto savivaldybės tarybos 2021 m. rugsėjo 30 d. sprendimu Nr. T2-191);
- 2.2. Klaipėdos miesto mažosios architektūros, aplinkotvarkos įrangos išdėstymo bei aplinkos estetinio formavimo, miestietiškojo kraštovaizdžio tvarkymo planu (patvirtinta Klaipėdos miesto savivaldybės administracijos direktoriaus 2015 m. gruodžio 3 d. įsakymu Nr. AD1-3561);

Viešasis atskirasis želdynas palei geležinkelį Klevų g. 6H. Susisiekimui komunikacijų (8.1), inžinerinių tinklų (9.) statybos projektas

Dokumento žymuo: ZEL-2022-04-TP-PP-AR

- 2.3. Klaipėdos miesto dviračių infrastruktūros plėtros specialiuoju planu (patvirtinta Klaipėdos miesto savivaldybės tarybos 2015 m. rugsėjo 24 d. sprendimu Nr. T2-247);
- 2.4. Žemės sklypo Klevų g. 6G bei jo gretimųbių detalusis planas, TPD Nr.K-VT-21-21-68.

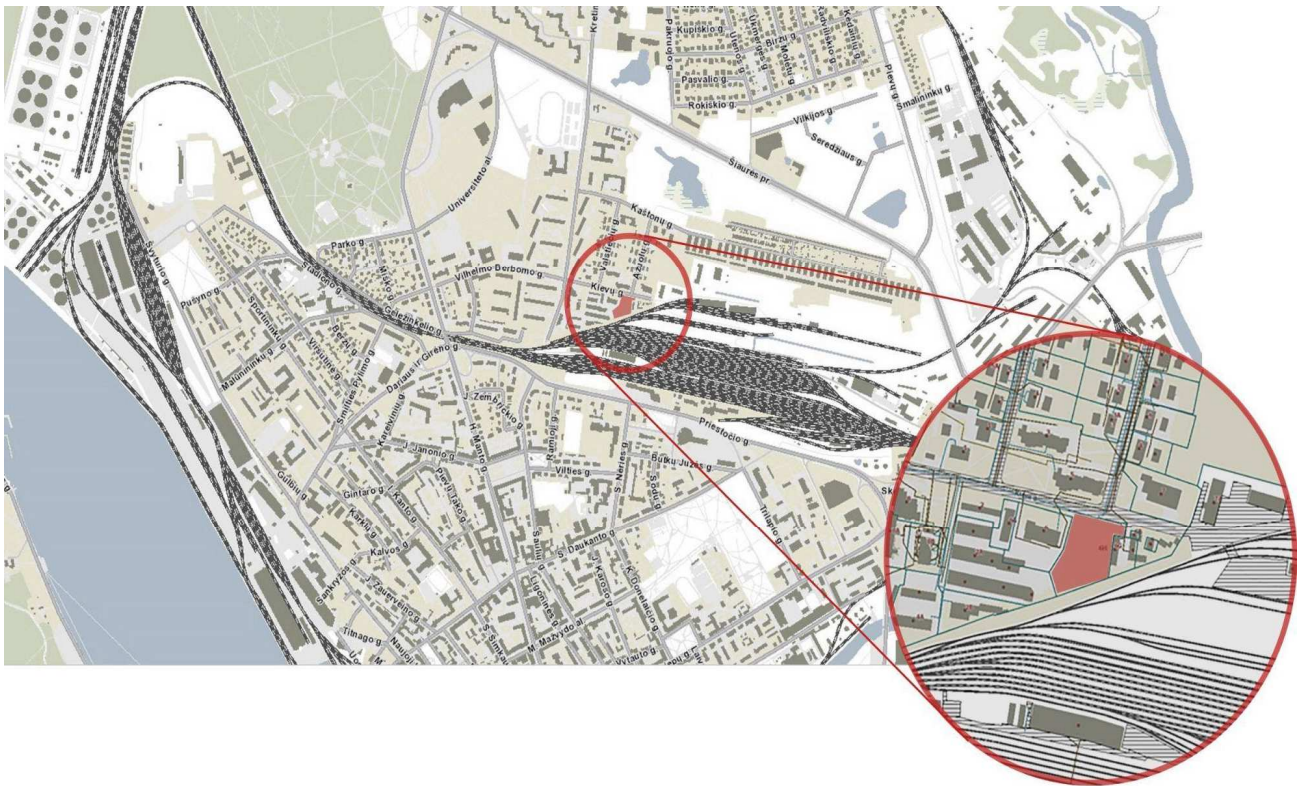
## 2. ESAMOS BŪKLĖS ANALIZĖ

### 2.1. Bendras teritorijos apibūdinimas

Planuojama tvarkyti viešojo atskirojo želdyno teritorija yra Klaipėdos miesto šiaurinėje dalyje, šalia Klaipėdos centrinės geležinkelio stoties, Luizės rajone (1 pav.). Teritorijos šiaurinė dalis ribojasi su Klevų g., rytinė - su žemės sklypu Klevų g. 6G, pietinė - su Klaipėdos miesto centrinė geležinkelio stoties teritorija, vakarinė - nekilnojamojo kultūros paveldo objekto teritorija. Bendras tvarkomos teritorijos plotas – 0,29 ha.

Teritoriją supa skirtingais laikotarpiais statyti pastatai ir statiniai. Šiaurinėje Klevų g. dalyje vyrauja apie 1980 m. statyti gyvenamieji daugiaaukščiai namai, išsiskiriantys Klaipėdos miestui būdingu raudonu plytų mūru. Teritorijos sklypas ribojasi su itin vietovėje išsiskiriančiu 1912 m. statytu modernizuoto istorizmo stiliškos daugiabučiu gyvenamuoju namu – nekilnojamojo kultūros paveldo objektu (unikalus kodas 33099). Pastatas turi išskirtinę kultūrinę bei estetinę vertę. Didelė dalis pietinės Klevų g. pusės užstatyta garažais ir kitais inžineriniais statiniais. Urbanistinė aplinka yra komplikauta ir įvairi.

Teritorijoje jaučiama Klaipėdos centrinės geležinkelio stoties kaimynystė. Triukšmo ir kietųjų dalelių tarša bus mažinama gausinant teritorijoje želdinių.



1 pav. Projektuojamo sklypo vieta Klaipėdos mieste

Viešasis atskirasis želdynas palei geležinkelį Klevų g. 6H. Susisiekimo komunikacijų (8.1), inžinerinių tinklų (9.) statybos projektas

Dokumento žymuo: ZEL-2022-04-TP-PP-AR

## **2.2 Teritorijos naudojimo reglamento ir planavimo dokumentų sprendinių analizė:**

Klaipėdos miesto bendruoju planu patvirtintu Klaipėdos miesto savivaldybės tarybos 2021 m. rugsėjo 30 d. sprendimu Nr. T2-191 „Dėl Klaipėdos miesto bendrojo plano keitimo patvirtinimo“ (TPD numeris registre T00086840) planuojama teritorija Klaipėdos miesto bendrajame plane yra 8.6 Vynerio promenados nagrinėjamame rajone, patenka į paslaugų zoną, ekstensyvaus naudojimo želdynų zoną bei inžinerinės infrastruktūros koridorių zoną.

Keičiamo detaliojo plano sprendiniais prie Kitos paskirties žemės sklypo (žemės naudojimo būdas nebuvo nustatytas) Kad. Nr. 2101/0002:980, adresu Klevų g. 6H, kurio plotas 1272 m<sup>2</sup> prijungiama laisvos valstybinės žemės fondo žemė, kurios plotas 1637 m<sup>2</sup> (laisvos valstybinės žemės fondo žemė yra išsidėsčiusi tarp sklypų Kad. Nr. 2101/0002:1203, 2101/0002:365, 2101/0002:980 ir Klevų g. raudonųjų linijų) ir formuojamas žemės sklypas, kuriam nustatomas bendro naudojimo erdvių, želdynų teritorijos naudojimo tipas, atskirųjų želdynų teritorijos žemės naudojimo būdas. Formuojamo žemės sklypo plotas 2909 m<sup>2</sup>.

Klaipėdos miesto bendrajame plane numatyta galima dalies Klaipėdos miesto centrinės geležinkelio stoties konversija. Įgyvendinus šį sprendinį planuojama teritorija atsidurtų paslaugų, administracinių visuomeninių objektų apsuptyje.

## **2.3. Kraštovaizdžio analizė**

Teritorija yra gausiai apaugusi želdiniais, vis dėlto gamtinė aplinka apleista, silpnėja jos ekologinės funkcijos. Dėl priežiūros stokos prastėja medžių, kitų želdinių gyvybingumas. Teritorijoje gausu nevertingų želdinių, dalis jų – invazinės rūšys. Teritorijoje dėl tankiai sužėlusių želdinių stinga šviesos, o dalis teritorijos sunkiai prieinama.



2 pav. Teritorijos želdiniai su gretimybėmis (nekilnojamo kultūros paveldo objektu)

Viešasis atskirasis želdynas palei geležinkelį Klevų g. 6H. Susisiekimo komunikacijų (8.1), inžinerinių tinklų (9.) statybos projektas

Dokumento žymuo: ZEL-2022-04-TP-PP-AR

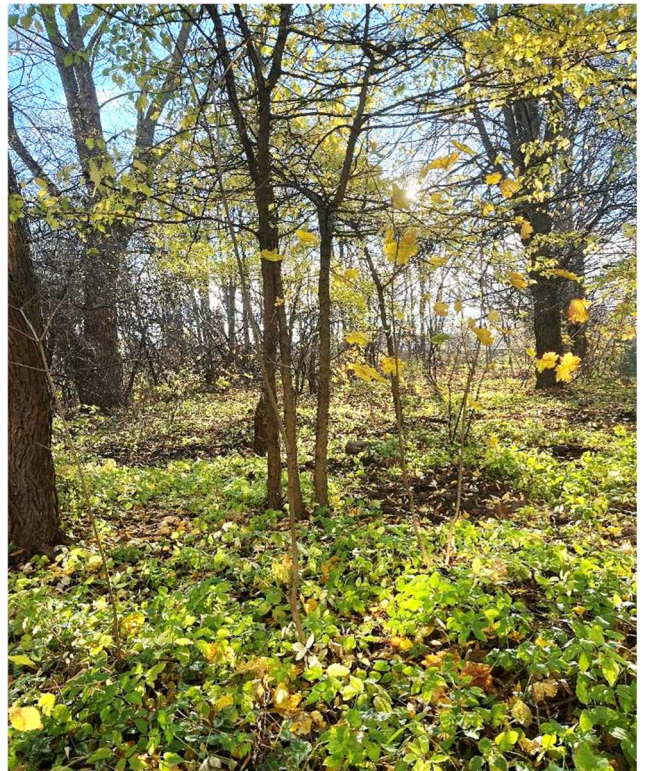
Planuojamoje teritorijoje 2021 metų spalio mėnesį buvo atlikta želdinių inventorizacija, kurios metu inventorizuota 120 želdinių, didžioji dalis jų – nesaugotini (tyrimas atliktas vadovaujantis Želdynų ir želdinių inventorizavimo ir apskaitos taisyklėmis (2008, sausio 8 d. Nr. D1-5), ir Nutarimu dėl kriterijų, pagal kuriuos medžiai ir krūmai, augantys ne miškų ūkio paskirties žemėje, priskiriami saugotiniams, patvirtinimo ir medžių ir krūmų priskyrimo saugotiniams (2018, gegužės 30 d. Nr. 521)).

Teritorijos šiaurės vakarinėje dalyje auga keletas saugotinų paprastojo skirpsto kamštinio varieteto svyrančios formos (*Ulmus minor* Mill. 'Propendens' (sin. *U. suberosa pendula*)) individų. Medžiai išskirtiniai ir tipiški Klaipėdos kraštui, kurių gerovės užtikrinimui ir pabrėžimui reikalingas menkaverčių medžių ir krūmų šalinimas.

Sklypo centrinėje dalyje auga stambi (diametras 96 cm) aukštą estetinę vertę turinti ir erdvės charakterį formuojanti pilkoji tuopa (*Populus canescens*), kurios atvėrimui taip pat reikalingas aplinkinių menkaverčių medžių ir krūmų šalinimas.



3 pav. Pilkoji tuopa centrinėje teritorijos dalyje



4. pav. paprastojo skirpsto kamštinio varieteto svyrančios formos individai

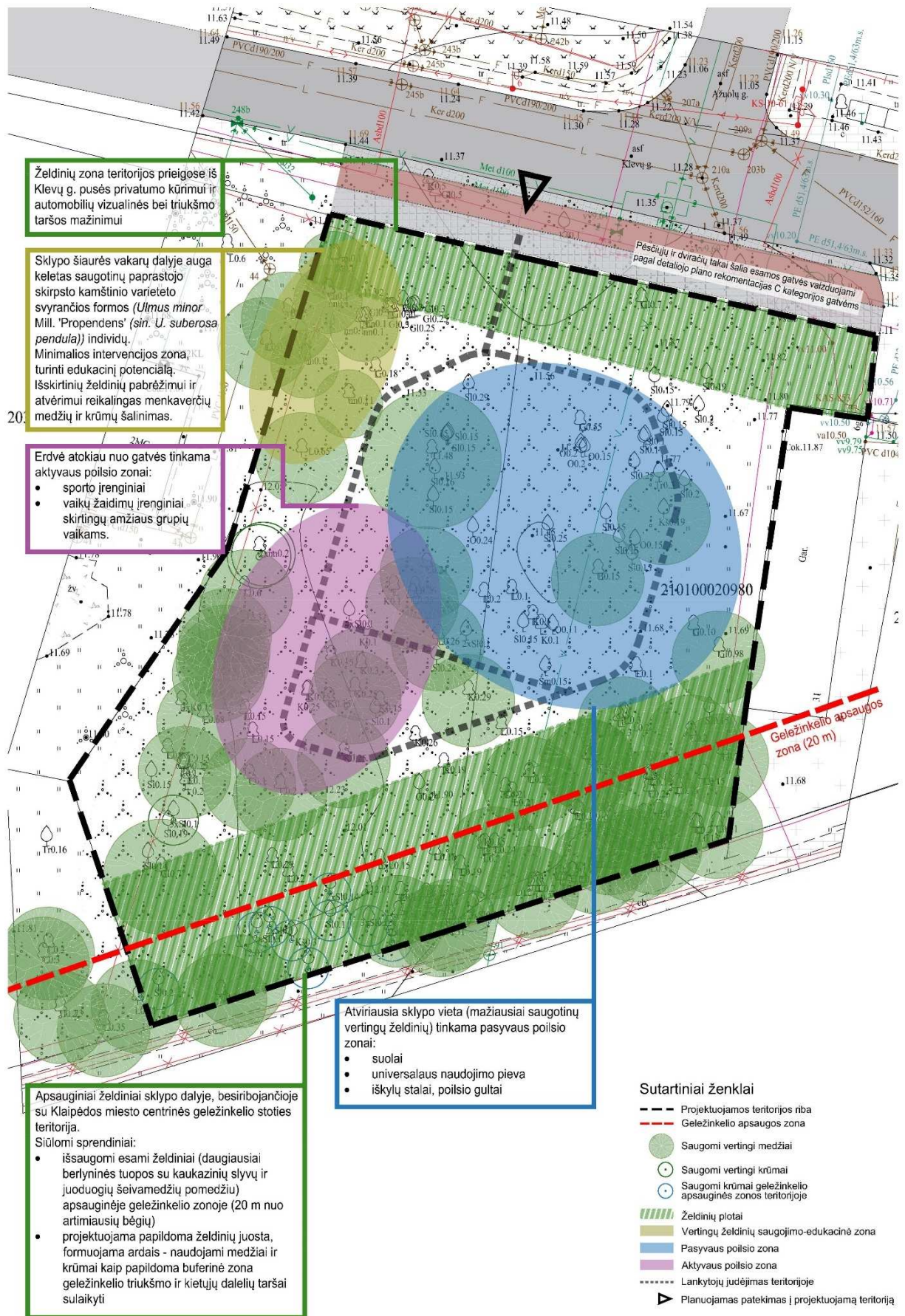
### 3. TERITORIJOS SUTVARKYMO PROJEKTO SPRENDINIAI

#### 3.1 Planiniai sprendiniai

Parke projektuojami tik pėsčiųjų takai. Sukuriamas žiedinis judėjimas teritorijoje, maksimaliai išnaudojant nedidelį jos plotą. Siūlomas vienas patekimas į teritoriją. Parke numatomi stabilizuoto grunto dangos takai. Tokio tipo takai dera gamtinėje teritorijoje ir mažo-vidutinio intensyvumo naudojimo erdvėse. Lankytojai, atvykstantys dviračiais turės galimybę savo dviračius palikti želdyno teritorijoje.

Viešasis atskirasis želdynas palei geležinkelį Klevų g. 6H. Susisiekimo komunikacijų (8.1), inžinerinių tinklų (9.) statybos projektas

Dokumento žymuo: ZEL-2022-04-TP-PP-AR



4 pav. Projektuojamos teritorijos funkcinio zonavimo schema

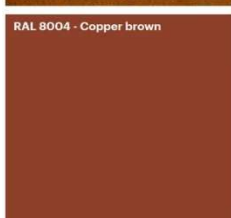
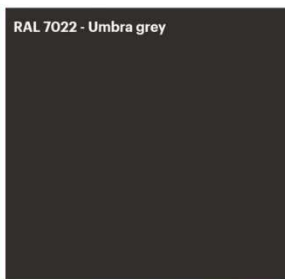
Viešasis atskirasis želdynas palei geležinkelį Klevų g. 6H. Susisiekimui komunikacijų (8.1), inžinerinių tinklų (9.) statybos projektas

Dokumento žymuo: ZEL-2022-04-TP-PP-AR

Želdyno teritorijoje planuojami informaciniai stendai, supažindinantys lankytojus su unikalia augalija (išskirtiniai Klaipėdos kraštui būdingi medžiai - paprastojo skirpsto kamštinio varieteto svyranti forma (*Ulmus minor* Mill. 'Propendens')), kiti stendai bus skirti gretimai esančio nekilnojamojo kultūros paveldo (pastato, adresu Klevu g. 6) istorijai pasakoti bei informacijai apie apsauginį želdyną pietinėje sklypo dalyje.

Šalia pėsčiųjų takų įrengiami suolai ir šiukšliadėžės, iškylų stalai, geriamo vandens stotelė. Jų spalvinis sprendimas derinamas su aplinkos akcentiniu koloritu. Siūlomas dizainas ir modeliai gali būti tikslinami tolimesniame projekto rengimo etape.

Įtaisinių metalinės dalys dažomos tamsiai pilka spalva arba naudojama rūdinto plieno Corten medžiaga, derinama su medinėmis, natūralaus atspalvio detalėmis. Nuotraukose vaizduojami gaminių modeliai, bet ne konkreči spalva. Gaminių modeliai gali būti tikslinami kitame projekto rengimo etape

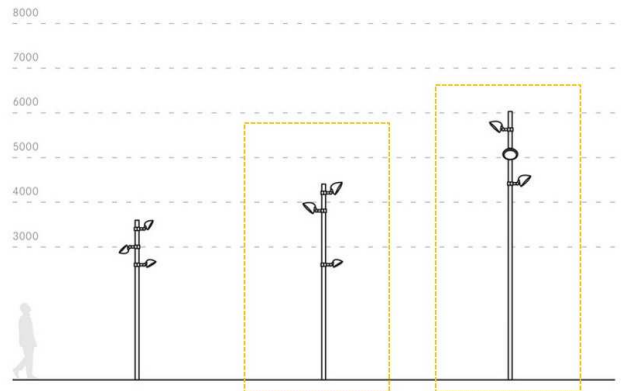


Viešasis atskirasis želdynas palei geležinkelį Klevų g. 6H. Susisiekimo komunikacijų (8.1), inžinerinių tinklų (9.) statybos projektas

Dokumento žymuo: ZEL-2022-04-TP-PP-AR

Želdyno erdves planuojama apšviesti parko šviestuvais tvirtiniamais ant 4,5-6 m atramų. Apšvietimas padidins patrauklumą ir padidins lankomumą tamsiuoju paros metu bei rudens – žiemos sezonais. Ant atramų tvirtinamos vaizdo stebėjimo kameros. Siūlomas dizainas ir modeliai gali būti tikslinami tolimesniame projekto rengimo etape.

Parenkamos 4,5 - 6 m aukščio šviestuvų atramos ir, priklausomai nuo vietos, kabinamas reikiamas kiekis šviestuvų su reguliuojama apšvietimo kryptimi. Metalinės dalys dažomos tamsiai pilka spalva, derinant su kitais įtaisais. Ant atramos taip pat tvirtinamos vaizdo stebėjimo kameros. Šviestuvų modeliai gali būti tikslinami kitame projekto rengimo etape.



Projektuojamoje edukacinėje erdvėje - vaikų žaidimų take siūlomi natūralūs ir nesudėtingi žaidimų elementai, pritaikyti skirtingų amžiaus grupių vaikams. Žaidimų takas formuojamas kaip kliūčių ruožas, naudojami akmenys ir įvairūs mediniai elementai skirti laipiojimui, kurių užlipimo maksimalus aukštis 45 cm. Žaidimų tako danga -žvirgždo.



Viešasis atskirasis želdynas palei geležinkelį Klevų g. 6H. Susisiekimo komunikacijų (8.1), inžinerinių tinklų (9.) statybos projektas

Dokumento žymuo: ZEL-2022-04-TP-PP-AR

### **3.2 Želdinių tvarkymo sprendiniai**

Teritorijoje išsaugomi sveiki, estetine ir ekologine verte turintys medžiai ir krūmai. Šalinami menkaverčiai ir neperspektyvūs, invaziniai medžiai ir krūmai, užtikrinant perspektyvių želdinių tolesnį vystymąsi ir formavimąsi. Itin vertingi želdiniai eksponuojami, kertant vaismedžius ir prastos būklės medžius tam, kad nebūtų užgožiami vertingesni medžiai. Teritorijos pakraščiuose, suolų užnugariuose ir brandžių medžių pomedžiuose sodinami krūmai.

Pietinėje sklypo teritorijoje, besiribojančioje su geležinkelio teritorija, bus kuriamas apsauginis želdynas. Sklypo teritorijoje, patenkančioje į geležinkelio kelių ir jų įrenginių apsaugos zoną, bus išsaugomi visi ten šiuo metu augantys medžiai ir krūmai (daugiausia berlyninės tuopos). Taip pat projektuojama papildoma želdinių juosta su medžių eile ir krūmų juostomis, kaitaliojant visžalius spygliuočius krūmus su lapuočiais krūmais, užtikrinant apsaugines funkcijas visais metų laikais. Sodinami krūmai po medžiai siekiant sukurti tankų pomedį.

Vertingų ir saugomų medžių pomedžiuose, šalia pasivaikščiojimo takų ir vaikų žaidimų tako projektuojami žemų dengiančių augalų ir žolinių augalų masyvai. Centrinėje želdyno erdvėje formuojama universalus naudojimo pieva, skirta pasyviam poilsiui. Projektuojami piknikų stalai. Projektuojamų augalų rūšys nurodytos Želdinių plane M 1:200 ZEL-2022-04-TP-BR.2.

### **3.3 Teritorijos priežiūros aprašas**

Universalus naudojimo centrinė pieva turėtų būti šienaujama 8-12 kartų per metus arba dažniau, priklausomai nuo esamų sąlygų ir drėgmės režimo, palaikant optimalų ilgį patogiam naudojimuisi. Pievų šienavimą reiktų atlikti atsakingai, pjaunant motožoliapjovėmis, krūmapjovėmis arba kitais įrankiais ir mechanizmais nesužaloti augančių ir naujai pasodintų medžių bei krūmų. Nepjauti žolės prie kamienų. Dažnai motorizuotais įrankiais pjaunant žolę arti kamienų yra pažeidžiama žievė. Dėl pažeidimų atsiranda puvinys ar tiesiog dėl didelių pažeidimų medžiai pradeda džiūti. Po krūmais ir medžiais pievos nepjaunamos, leidžiama augti natūraliai augalijai.

Naujai pasodinti medžiai ir krūmynų plotai mulčiuojami pušų žievės mulčiu. Mulčias atlieka daug funkcijų - tai trąšos geresniam augimui, mulčias neleidžia dirvai perdžiūti, po mulčiu žemė tampa puri, mulčias yra apsauga nuo piktžolių pirmuosius keletą metų po pasodinimo, kol želdiniai nesuaugę. Nuolat tikrinamas medžių pririšimas prie kuolų ir kuolų vertikalumas, pririšimo atnaujinimas. Laistymas pagal poreikį naujai pasodintiems medžiams, 1-2 metus nuo pasodinimo. Esant poreikiui vykdomas medžių genėjimas. Nepriėjus ar žuvus želdiniams, sodinami tos pačios rūšies nauji želdiniai. Nuvirtę, supuvę medžiai šalinami iš teritorijos, šakos gali būti malamos vietoje ir skiedros naudojamos mulčiui po krūmais. Daugiamečių gėlių gėlynai po pasodinimo pirmuosius metus laistomi, ravima žolė, nepriėjus ar žuvus želdiniams, sodinami tos pačios rūšies nauji želdiniai. Takai žiemą druska nebarstomi, kad ištirpusi druska nekenktų aplinkoje esantiems augalams.

### **3.4 Teritorijos pritaikymas žmonėms su negalia**

Projektuojamos teritorijos infrastruktūra projektuojama taip, kad nesukeltų kliūčių negalią turintiems žmonėms. Pagrindinio pėsčiųjų tako plotis 2 m. Takų dangų skersinis nuolydis 1,5 %.

Viešasis atskirasis želdynas palei geležinkelį Klevų g. 6H. Susisiekimo komunikacijų (8.1), inžinerinių tinklų (9.) statybos projektas

Dokumento žymuo: ZEL-2022-04-TP-PP-AR

Projektuojama danga – stabilizuoto grunto. Pėsčiųjų takai projektuojami tvirti, neklampūs, stabilūs, neslidūs sudrėkus, ant jo neturi kauptis lietaus vanduo. Bet kokie nelygumai, iškilumai ar įdubos tako paviršiuje neturi viršyti 5 mm, matuojant vertikaliai nuo aukščiausio iki žemiausio tako paviršiaus taško. Dangų susikirtimo su važiuojamąja dalimi vietose projektuojamos skelto bazalto trinkelės reljefiniu paviršiumi, skirtos padėti orientuotis aplinkoje. Žmonių su regėjimo negalia vedimui teritorijos viduje pasitarnaus skirtingo kietumo ir faktūros dangos – tako kieta danga, greta esanti veja – minkšta. Visi takai turės apšvietimą ir bus apšviesti tamsiu paros metu. Šalia pėsčiųjų takų įrengiami suolai. Dalis statomų suolų turi turėti atlošą ir porankį. Kai suolai statomi grupėmis, bent vienas iš grupės suolų turi būti pritaikytas žmonėms su negalia ir turėti atlošą bei porankį. Iškylių stalai turės galimybę prie stalo patogiai privažiuoti žmogui su vežimėliu iš galo.

Projektuojama atskirojo želdyno teritorija bus pritaikyta žmonių su negalia poreikiams pagal STR 2.03.01:2019 „Statinių prieinamumas“ reikalavimus ir bus sukurta galimybė, išlaikant natūralų teritorijos charakterį, ją pritaikyti gyventojų poilsiui. Teritorija bus pritaikoma viešam naudojimui ir žmonių su negalia poreikiams.





Geležinkelio apsaugos zona (20 m)

- Sutartiniai ženklai**
- Projektuojamos teritorijos riba
  - Geležinkelio apsaugos zona
  - Esami medžiai
  - Esami krūmai
  - Projektuojami medžiai
  - Projektuojami krūmai
  - Projektuojama veja
  - Projektuojami žoliniai augalai
  - Takų danga
  - Planuojamas patekimas į projektuojamą teritoriją
  - ✕ Kertami medžiai
  - Suolas su šiukšlių dėže

**Projektuojami medžiai**

Indeksas plane	Lietuviškas pavadinimas	Lotyniškas pavadinimas	Kiekis, vnt.
GIN 4	Ginalinis klevas	<i>Acer ginnala</i>	5
SAC 3	Sidabrinis klevas	<i>Acer saccharinum</i>	3

**Projektuojami krūmai**

Indeksas plane	Lietuviškas pavadinimas	Lotyniškas pavadinimas	Veislė	Kiekis, vnt.
Tax 36	Europinis kukmedis	<i>Taxus baccata</i>		36
Sam 7	Juoduogis šėivamedis	<i>Sambucus nigra</i>		7
Cor 7	Baltoji sedula	<i>Cornus alba</i>		7
Ser 22	Palaipinė sedula	<i>Cornus sericea</i>	'Flaviramea'	51
Red 25	Baltoji sedula	<i>Cornus alba</i>	'Red gnom'	50
Alb 28	Lanksva	<i>Spiraea albiflora</i>		28
Cin 25	Pilkoji lanksva	<i>Spiraea cinerea</i>	'Grefsheim'	25
Bet 33	Beržalapė lanksva	<i>Spiraea betulifolia</i>		33
Rib 34	Kalninis serbentas	<i>Ribes alpinum</i>		34

**Kertami želdiniai**

- ✕ Vaismedžiai, vaiskrūmai, menkaverčiai krūmai 54vnt.
- ✕ Lapuočiai medžiai, skersmuo iki 40cm, prastos būklės, pavojingi, nustelbti 36vnt.

0	2023	Projektiniai pasiūlymai, svarstymai su visuomene	
Laida	Išleidimo data	Laidos statusas. Keitimo priežastis (jei taikoma)	
KVAL. PATV. DOK. NR.		UAB "ŽELDYNAI" Raitnyčio g. 17-1, 44418 Kaunas Tel. 8 652 45364 info@zeldynai.eu	STATINIO PROJEKTO PAVADINIMAS VIEŠASIS ATSKIRASIS ŽELDYNAS PALEI GELEŽINKELĮ KLEVŲ G. 6H
A1847	PV/PA PA PA	V. PILKAUSKAS I. ČIŽINAUSKIENĖ L. KAVALIAUSKAS	ADRESAS Klevų g. 6H, Klaipėda
			DOKUMENTO PAVADINIMAS ŽELDINIŲ PLANAS M1:200
			LAPAS LAPŲ 0
LT	STATYTOJAS KLAIPĖDOS MIESTO SAVIVALDYBĖ	DOKUMENTO ŽYMUO ZEL-2022-04-TP-PP-BR.2	LAPAS LAPŲ 1 1

Viešasis atskirasis želdynas palei geležinkelį Klevų g. 6H. Projektiniai pasiūlymai. Vizualizacijos.



Vaizdas į centrinę želdyno erdvę.

Viešasis atskirasis želdynas palei geležinkelį Klevų g. 6H. Projektiniai pasiūlymai. Vizualizacijos.



Vaizdas link pastato Klevų g. 6

Viešasis atskirasis želdynas palei geležinkelį Klevų g. 6H. Projektiniai pasiūlymai. Vizualizacijos.



Vaizdas į vaikų žaidimų taką.

Viešasis atskirasis želdynas palei geležinkelį Klevų g. 6H. Projektiniai pasiūlymai. Vizualizacijos.



Vaizdas į vaikų žaidimų taką.