

ZEMES VIENĪBAS DZIRCIEMA IEĻA 44, RĪGĀ DETĀLPLĀNOJUMA PUBLISKĀ APSPRIEŠANA

PAZIŅOJUMS PAR DETĀLPLĀNOJUMA REDAKCIJAS NODOŠANU PUBLISKAI APSPRIEŠANAI

Rīgas pilsētas būvvalde (turpmāk - Būvvalde) 2018. gada 19. jūnijā ir pieņēmusi lēmumu Nr. BV-18-7879-nd „Par detālplānojuma projekta zemes vienībai Dzirciema ielā 44 (kadastra apzīmējums 0100 065 0035), Rīgā nodošanu publiskai apspriešanai”.

Detālplānojuma izstrādātājs: SIA “METRUM”, Ģertrūdes iela 47-3, Rīga, LV-1011.

Detālplānojuma pasūtītājs: SIA “DĀRZCIEMA NAMI”, Lielirbes iela 29, LV-1046.

Detālplānojuma publiskās apspriešanas termiņš noteikts **no 02.07.2018. līdz 30.07.2018.**

Publiskās apspriešanas sanāksme notiks **11.07.2018. plkst. 17.00** Rīgas Centrālās bibliotēkas filiālbibliotēkā “Pārdaugava” Dzirciema ielā 26.

Ar detālplānojuma projektu līdz **30.07.2018.** var iepazīties:

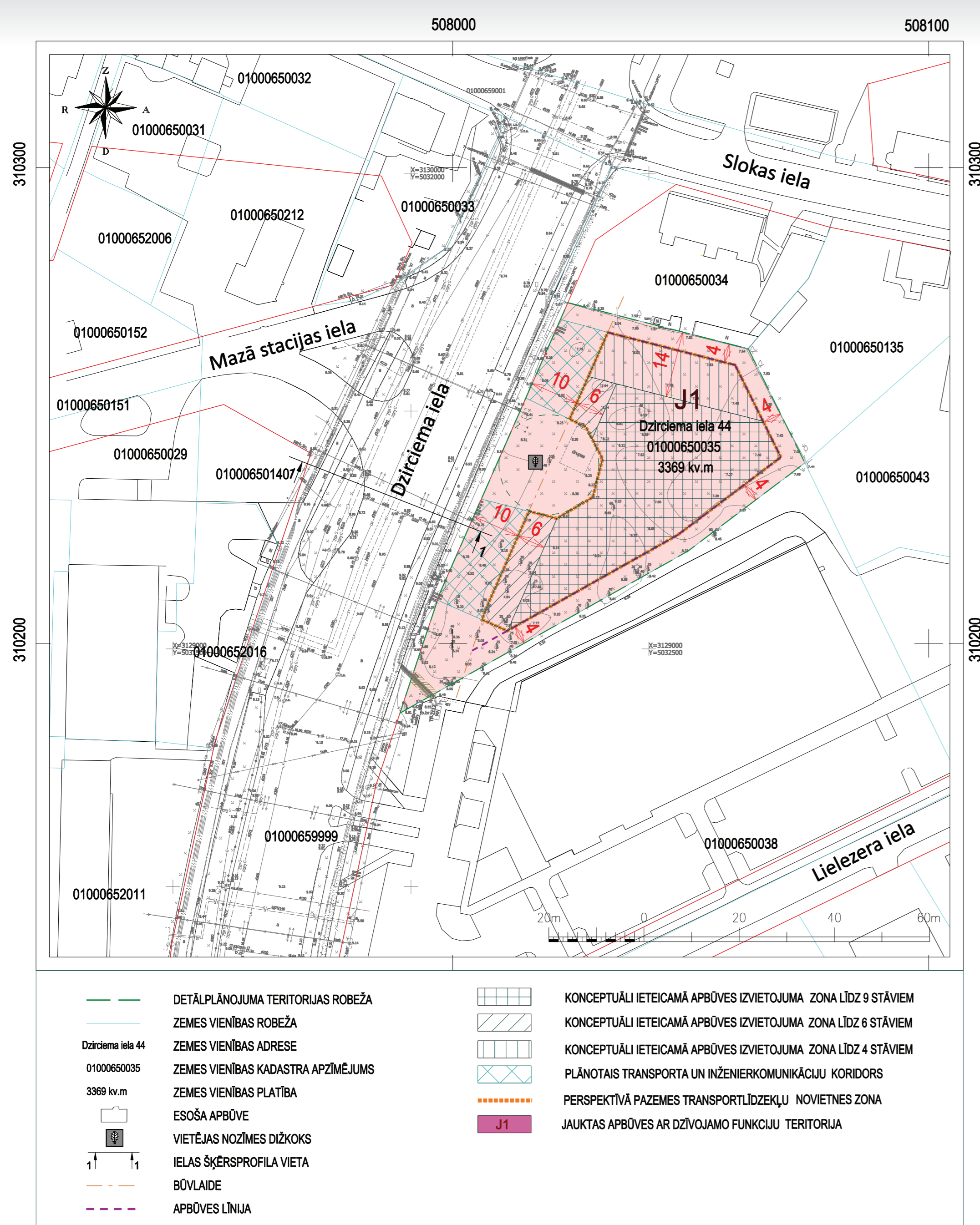
1. Būvvaldes vadītāja biroja Klientu apkalpošanas centrā, Amatu ielā 4, Rīgā, 1. stāvā, darba dienās darba laikā (P., C. 9.00-19.00, O., T. 9.00-16.00, Pk. 8.00-14.00);
2. interneta mājas lapā www.rpbv.lv sadaļā "Sabiedrības līdzdalība";
3. Rīgas pilsētas pakalpojumu portālā www.eriga.lv sadaļā "Sabiedrības līdzdalība";
4. portālā www.geolativija.lv;
5. detālplānojuma teritorijā (izvietota būvtafele).

Atsauksmes līdz **30.07.2018.** iesniedzamas:

1. visos Rīgas domes Apmeklētāju pieņemšanas centros;
2. Būvvaldes Vadītāja biroja Klientu apkalpošanas centrā Amatu ielā 4, Rīgā, 1. stāvā, tālr. 67105800, 67012889, apmeklētāju pieņemšanas laikā vai sūtot pa pastu;
3. aptaujas anketas elektroniski aizpildāmas un nosūtāmas portālā www.eriga.lv sadaļā "Sabiedrības līdzdalība" vai portālā www.geolativija.lv.

Apmeklētāju pieņemšanas laiks Būvvaldē - pirmdienās un ceturtdienās no plkst. 14.00 līdz 18.00, Amatu ielā 4, Rīgā, 2. stāvā, vai pēc iepriekšējā pieraksta pa tālruni 67012889. Jautājumu gadījumā lūdzam sazināties ar detālplānojuma izstrādātāju SIA “METRUM”, reģ. Nr. 40003388748, Ģertrūdes iela 47-3, Rīgā, LV-1011, e-pasts: sandra.plepe@metrum.lv, tālrunis 67860305.

TERITORIJAS PLĀNOTĀ (ATĻAUTĀ) IZMANTOŠANA

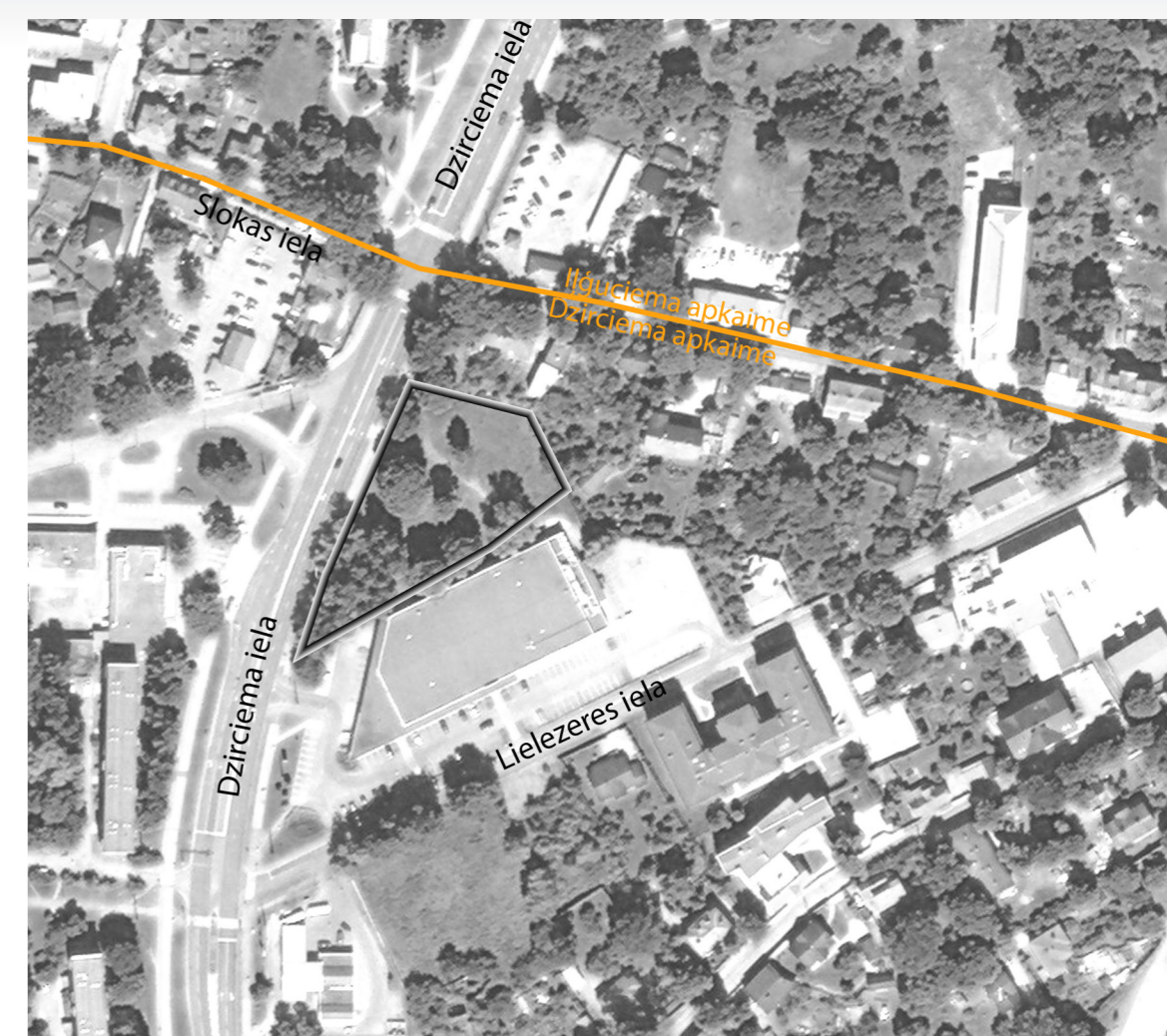


Teritorijas apbūves priekšlikums skatā no Lielzēres un Dzirciema ielas krustojuma.

DETĀLPLĀNOJUMA IZSTRĀDES MĒRĶIS UN PAMATOJUMS

Detālplānojuma izstrādes mērķis ir izstrādāt priekšnoteikumus iespējamajai un ilgtspējīgai teritorijas attīstībai zemes vienībā, precizējot un pamatojot maksimāli pieļaujamo stāvu skaitu daudzdzīvokļu dzīvojamajai ēkai ar komercplātibām ēkas apakšējos stāvos izvietojumu ar atbilstošu infrastruktūras nodrošinājumu.

Detālplānojuma izstrāde zemes vienībai Rīgā, Dzirciema apkaimē, Dzirciema ielā 44 (kadastra apzīmējums 0100 065 0035) uzsākta pamatojoties uz zemes īpašnieces SIA “DĀRZCIEMA NAMI” ierosinājumu. Detālplānojums izstrādāts atbilstoši Rīgas pilsētas būvvaldes 26.06.2017. lēmumam Nr. BV-17-759-nd “Lēmums par detālplānojuma zemes vienībai Dzirciema ielā 44, Rīgā (kadastra apzīmējums 0100 065 0035) izstrādes uzsākšanu, darba uzdevuma un izstrādes vadītāja apstiprināšanu”.



DETĀLPLĀNOJUMA RISINĀJUMI

Detālplānojuma teritorijā ir plānots attīstīt jaunu daudzdzīvokļu namu. Apbūves priekšlikums paredz iespēju ēkas pirmajos stāvos izvietot komerciāla rakstura objektus, piemēram, birojus vai tirdzniecības platības.

Kā plānotie izmantošanas veidi tiek noteikti:

- daudzdzīvokļu nams;
- komerciālā rakstura objekts;
- tirdzniecības un pakalpojumu objekts;
- izglītības iestāde;
- pirmsskolas izglītības iestāde;
- u.c.

Maksimālais stāvu skaits teritorijā - 9 stāvi.

Tiek noteikta būvlaide - 10 m no Dzirciema iela sarkanās līnijas jeb 27,5 m no Dzirciema ielas sarkano līniju ass.

Detālplānojuma teritorijā ir plānots izbūvēt piebraucamos ceļus, kas nodrošinās piekļuvi pie plānotā objekta. Plānotā ceļa brauktuves platums paredzēts 5 m, kas precizējams būvprojekta izstrādes laikā. Detālplānojuma risinājumi nosaka divas iespējamās transporta un inženierkomunikāciju koridorus, bet turpmākās projektēšanas laikā kā piebraucamais ceļš ir attīstāms tikai viens no tiem. Piekļūšana teritorijai plānota veicot labo pagriezienu no Dzirciema ielas un labo pagriezienu no teritorijas uz Dzirciema ielu.

Zemes vienības Dzirciema ielā 44 sadale nav paredzēta.



Skats uz detālplānojuma teritoriju no M. Stacijas ielas.



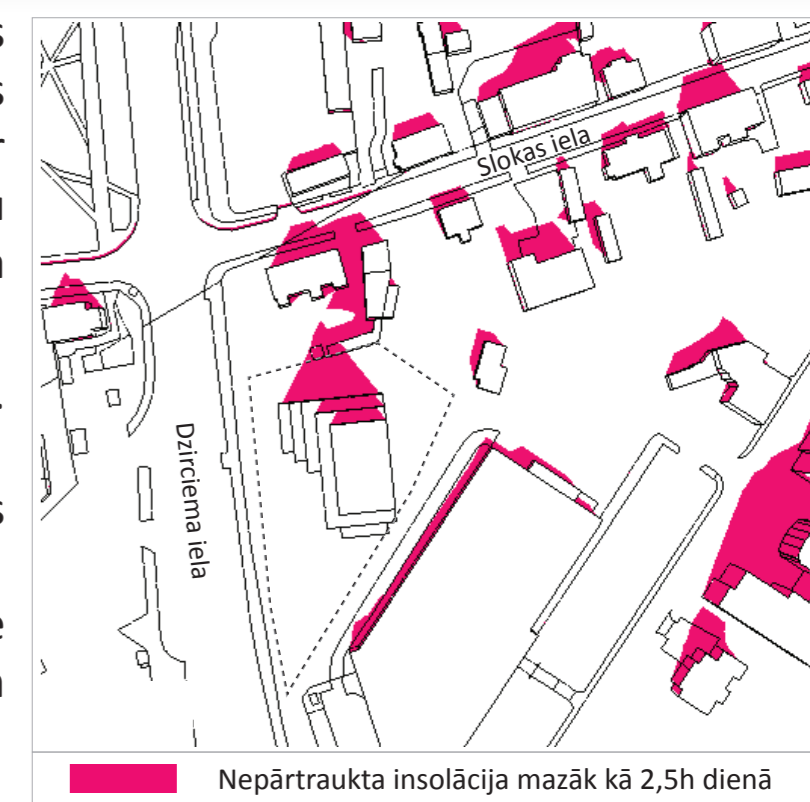
Skats uz detālplānojuma teritoriju no Dzirciema un Purva ielas krustojuma.

DETĀLPLĀNOJUMA RISINĀJUMU IETEKME UZ PIEGUĻOŠO TERITORIJU

Lai izvērtētu detālplānojuma teritorijā plānotās attīstības ieceres ietekmi uz pieguļošo teritoriju, izstrādāts detālplānojuma un tai pieguļošās teritorijas 3D modelis, ar kura palīdzību ir veikta skatu punktu analīze. Saktu punktu analīze ir veikta no detālplānojuma izstrādes darba uzdevumā noteiktajiem septiņpadsmit skatu punktiem.

Detālplānojuma izstrādes laikā ir veikta insolācijas analīze. Atbilstoši veiktajai analīzei ir secināms, ka:

- Latvijas būvnormatīvu LBN 211-15 "Dzīvojamās ēkas" noteiktās insolācijas prasības tiks ievērotas;
- detālplānojuma teritorijā plānotā 9 stāvu apbūve neradīs ierobežojumus jaunās apbūves izvietojumam citās kvartāla zemes vienībās.



DETĀLPLĀNOJUMA IZSTRĀDĀTĀJS

METRUM

reģ. nr. 40003388748

Ģertrūdes iela 47-3

Rīga, LV-1011

kontaktpersona: Sandra Plēpe

tālr. 67860305

DETĀLPLĀNOJUMA PASŪTĪTĀJS

SIA “DĀRZCIEMA NAMI”

reģ. nr. 40003601821

Lielirbes iela 29

Rīga, LV-1046

kontaktpersona: Ivars Liepa