

A048-S02

PP

S

(SUSISIEKIMO) DALIS

OBJEKTAS:

DVIRAČIŲ IR PĖSČIŲJŲ TAKAI NUO ŽEMĖS SKLYPO (KADASTRO NR. 0101/0051:128) PIETVAKARINĖS RIBOS IKI PĖSČIŲJŲ VIADUKO PER OSLO G.

GENERALINIS PROJEKTUOTOJAS:

**DO ARCH
IT ECTS**

UAB DO ARCHITECTS, Į.K. 303075947
RAUGYKLOS G.21, LT-01140, VILNIUS
DIREKTORĖ: SABINA DAUGELIENĖ

PROJEKTUOTOJAS



VIA PROJECTA

UAB VIA PROJECTA, Į.K. 300611457
LUKIŠKIŲ G. 3-409, VILNIUS
DIREKTORIUS: AUDRIUS DUDĖNAS

UŽSAKOVAS:

UAB „VASTINT LITHUANIA“
Į.K. 111622773
JOGAILOS G. 4, LT-01116 VILNIUS
DIREKTORIUS: KĘŠTUTIS VEDECKIS

STATYTOJAS:

VILNIAUS MIESTO SAVIVALDYBĖ

STATYBOS RŪŠIS:

NAUJA STATYBA

STATINIO PASKIRTIS:

SUSISIEKIMO KOMUNIKACIJOS (8.2)

STATINIŲ KATEGORIJA:

NEYPATINGI STATINIAI

PROJEKTO STADIJA:

PROJEKTINIAI PASIŪLYMAI (PP)

PROJEKTO NUMERIS:

A048-S02

PROJEKTO DALIS (ŽYMUO):

SUSISIEKIMO DALIS (S)

PROJEKTO VADOVAS

ANDRĖ BALDIŠIŪTĖ (AT. NR 1468)

PROJEKTO KOORDINATORIUS:

DOMANTAS LUKŠĖNAS
DOMANTAS.LUKŠĖNAS@DOARCHITECTS.LT
+370 605 37 334

PROJEKTO DALIES VADOVAS:

AUDRIUS DUDĖNAS (AT. NR. 37379)
AUDRIUS@VIAPROJECTA.LT
+370 601 37806

LAIIDOS NR:

0

DATA:



2020

DOKUMENTO ŽYMUO	LAPŲ SK	LAIDA	DOKUMENTO PAVADINIMAS/DRAWING NAME	PASTABOS
TEKSTINIAI DOKUMENTAI				
A048-S02-PP-S.DŽ	1		DOKUMENTŲ IR BRĖŽINIŲ ŽINIARAŠTIS	
A048-S02-PP-S.AR	10		AIŠKINAMASIS RAŠTAS	
BRĖŽINIAI				
	1		SITUACIJOS SCHEMA	
A048-S02-PP-SP.B-01	2		SKLYPO PLANAS	
A048-S02-TP-S.B-01	1		EISMO ORGANIZAVIMO IR NUŽYMĖJIMO PLANAS	
A048-S02-TP-S.B-02	1		DANGŲ PLANAS	
A048-S02-TP-S.B-03	1		AUKŠČIŲ PLANAS	
A048-S02-TP-S.B-04	1		ARDOMŲ DANGŲ PLANAS	
A048-S02-TP-S.B-05	1		SKERSINIAI PJŪVIAI	
A048-S02-TP-S.B-06	1		PĖSČIŲJŲ – DVIRAČIŲ TAKO IŠILGINIS PROFILIS	
PRIEDAI				
PRIEDAS 01	3		INŽINERINIO STATINIO PROJEKTINIŲ PASIŪLYMŲ RENGIMO UŽDUOTIS	
PRIEDAS 02	1		PRISIJUNGIMO PRIE SUSISIEKIMO KOMUNIKACIJŲ SĄLYGOS	NR. 20/265
PRIEDAS 03	3		DĖL PRISIJUNGIMO PRIE SUSISIEKIMO KOMUNIKACIJŲ SĄLYGŲ NR. 20/265	
PRIEDAS 04	1		DĖL PROTOKOLO IŠRAŠO	
PRIEDAS 05	2		INFRASTRUKTŪROS DARBŲ PRIEŽIŪROS IR INŽINERINIŲ STATINIŲ PROJEKTŲ IR PROJEKTINIŲ PASIŪLYMŲ VERTINIMO DARBO GRUPĖS PAŠITARIMO PROTOKOLAS	
PRIEDAS 06	2		DĖL DVIRAČIŲ IR PĖSČIŲJŲ TAKO NUO SKLYPO (KAD. NR. 0101/0051:128) IKI PĖSČIŲJŲ VIADUKO PER OSLO GATVĘ STATYBOS TECHNINIO PROJEKTO	Kultūros paveldo apsaugos poskyrio derinimas

Generalinis projektuotojas:		UAB "DO architects", J.k. 303075947, Raugyklos g. 21, Vilnius www.doarchitects.lt		DVIRAČIŲ IR PĖSČIŲJŲ TAKAI NUO ŽEMĖS SKLYPO (KADASTRO NR. 0101/0051:128) PIETVAKARINĖS RIBOS IKI PĖSČIŲJŲ VIADUKO PER OSLO G.					
A 1468	PV,PDV	Andrė Baldišiūtė		DOKUMENTŲ IR BRĖŽINIŲ ŽINIARAŠTIS			Laida		
	Arch.	Domantas Lukšėnas					0		
Statytojas:		UAB „Vastint Lithuania“ J.k. 111622773 Jogailos g. 4, LT-01116 Vilnius		Projekto Nr.	Projekto etapas	Projekto dalis.	Brėžinys	Lapas	Lapų
				A048-S02-PP-S.DŽ			1	1	

Turinys

1	NORMATYVINIAI DOKUMENTAI, KURIAIS VADOVAUJANTIS PARENGTAS PROJEKTAS	2
1.1	TERITORIJOJE GALIOJANTYS TERITORIJŲ PLANAVIMO DOKUMENTAI.....	2
1.2	PAVELDOSAUGINIAI SPRENDINIAI	2
1.3	NORMATYVINIAI DOKUMENTAI	4
1.4	KITI DOKUMENTAI	5
1.5	KOMPIUTERINĖS PROGRAMOS	5
2	PROJEKTINIAI SPRENDINIAI	5
2.1	PAŽINTINIAI DUOMENYS.....	5
2.2	PROJEKTINIAI SPRENDINIAI	6
2.3	ARCHITEKTŪRINIAI SPRENDINIAI	8
3	STATINIŲ RODIKLIAI.....	10

0	2020	Projektiniai pasiūlymai						
Laida	Išleidimo data	Laidos statusas. Keitimo priežastis (jei taikoma)						
		Generalinis projektuotojas: UAB "DO architects", Į.k. 303075947, Raugyklos g. 21, Vilnius www.doarchitects.lt	DVIRAČIŲ IR PĖSČIŲJŲ TAKAI NUO ŽEMĖS SKLYPO (KADASTRO NR. 0101/0051:128) PIETVAKARINĖS RIBOS IKI PĖSČIŲJŲ VIADUKO PER OSLO G.					
A1468	PV	Andrė Baldišiūtė						
		Projektuotojas: UAB "VIA PROJECTA", Į.k. 300611457, Lukiškių g. 3-409, Vilnius Tel. Nr.+370 655 65992						
37379	PDV	Audrius Dudėnas						
	INŽ	Mingailė Stankevičiūtė						
LT	Užsakovas: UAB "Vastint Lithuania", Į.k. 111622773, Jogailos g. 4, LT-01116, Vilnius	Statytojas: Vilniaus miesto savivaldybė	A048 – S02 – PP – S.AR	<table border="1"> <tr> <td>Lapas</td> <td>Lapų</td> </tr> <tr> <td>1</td> <td>10</td> </tr> </table>	Lapas	Lapų	1	10
Lapas	Lapų							
1	10							

1 NORMATYVINIAI DOKUMENTAI, KURIAIS VADOVAUJANTIS PARENGTAS PROJEKTAS

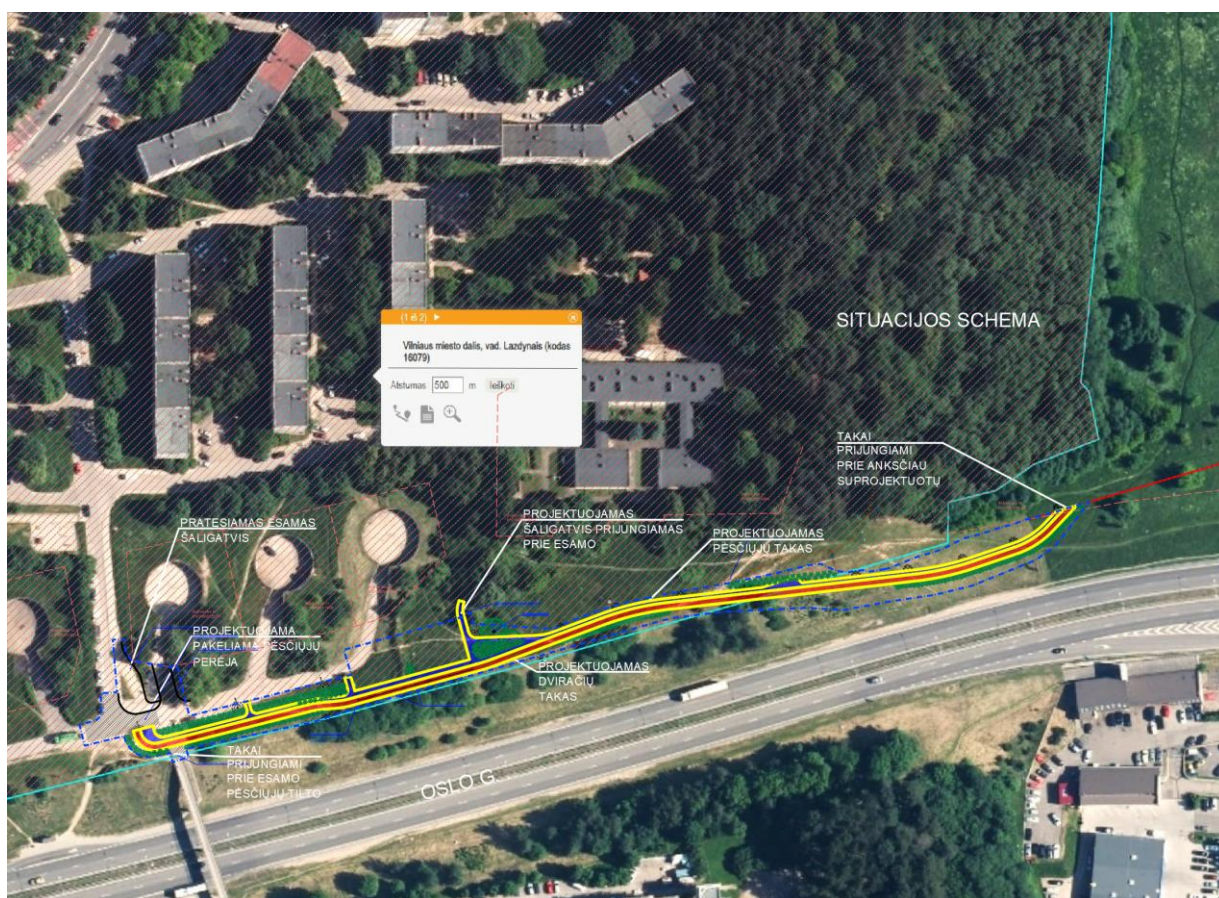
Projektas parengtas vadovaujantis užsakovo pateikta užduotimi projektavimui, statybos įstatymu ir kitais įstatymais, reglamentuojančiais statinio saugos ir paskirties reikalavimus, teisės aktais, reglamentuojančiais esminius statinio reikalavimus ir statinio techninius parametrus, teritorijų planavimo ir normatyviniais statybos techniniais dokumentais, kitais teisės aktais.

1.1 TERITORIJOJE GALIOJANTYS TERITORIJŲ PLANAVIMO DOKUMENTAI

Planuojamoje teritorijoje nėra parengtų detaliųjų planų. Į Vilniaus miesto dviračių takų specijalią planą šis dviračių takas neįtrauktas. Projektavimo pagindas yra Infrastruktūros skyriaus išduotos prisijungimo prie susisiekimo komunikacijų sąlygos Nr. 20/265.

1.2 PAVELDOSAUGINIAI SPRENDINIAI

Projektuojami dviračių ir pėsčiųjų takai patenka į Nekilnojamųjų kultūros vertybių teritoriją, kuri yra Vilniaus miesto dalyje, vadinama Lazdynais. Unikalus objekto kodas (16079)



Šiuo metu projektuojamos teritorijos ribose, yra susiformavę žmonių praminti takeliai nuo pėsčiųjų tilto link Lazdynų miško ir apatinės Neries upės terasos. Projektinėje atkarpoje jokios dangos neįrengtos. Projektuojamos teritorijos vakarinės dalies aplinkoje esantys keliai veda link garažų, kelio danga susidėvėjusi, rytuose šiuo projektu numatoma infrastruktūra susijungia su naujai įrenginėjama pėsčiųjų ir dviračių takais prie Laisvės prospekto. Darbų vykdymo ribose nėra medžių, numatoma šalinti tik menkaverčius krūmus, o išretėjusius krūmų ruožus tarp Oslo gatvės ir projektuojamų takų užpildyti naujai sodinamais krūmų masyvais.

Remiantis bei įvertinus Kultūros vertybių registro duomenis, nauji dviračių bei pėsčiųjų takai nepažeidžia ir nedaro neigiamo poveikio teritorijos vertingosioms savybėms. Numatomiems projektiniams sprendiniams artimiausios vertybės yra:

1. Gatvių trasos: žiedinės Architektų, centrinės Erfurto, P. Žėručio, Laisvės prospekto ŠR atkarpa tarp dviejų viadukų.
2. Pėsčiųjų takai šalia Erfurto, Architektų, Žėručio gatvių.

A048 – S02 – PP – S.AR	LAPAS	LAPŲ	LAIDA
	2	10	0

3. Kvartalus ir pušynų masyvus kertantys pėsčiųjų takai su laiptais.
4. ŠV ir PR viadukai prie laisvės pr. Ir Architektų g., sankryžų.
5. Prie gyvenamųjų namų vedantys akligatviai.

Nėra menkinamos ar paneigiamos suformuotos kelių, takų ir panašios infrastruktūros charakteringosios savybės. Numatoma jungtis papildo pėsčiųjų bei dviračių takų tinklą tarp Lazdynų bei apatinės Neries upės terasos ir užtikrina sklandų bei saugų pėsčiųjų bei dviračių judėjimą. Tūrinei ir erdvinei rajono sandarai poveikis nedaromas. Reljefas keičiamas neesmingai, numatomas objektas neturės neigiamo poveikio rajono panoramai.



Fotofiksacija nr 1



Fotofiksacija nr 3

Fotofiksacija nr 2



Fotofiksacija nr 4

A048 – S02 – PP – S.AR	LAPAS	LAPŲ	LAIDA
	3	10	0



1.3 NORMATYVINIAI DOKUMENTAI

- Statybos techninis reglamentas „Statybą leidžiantys dokumentai. Statybos užbaigimas. Statybos sustabdymas. Savavališkos statybos padarinių šalinimas. Statybos pagal neteisėtai išduotą statybą leidžiantį dokumentą padarinių šalinimas“ STR 1.05.01:2017;
- Statybos techninis reglamentas „Statybos produktų, neturinčių darnųjų techninių specifikacijų, eksploatacinių savybių pastovumo vertinimas, tikrinimas ir deklarasavimas. Bandymų laboratorijų ir sertifikavimo įstaigų paskyrimas. Nacionaliniai techniniai įvertinimai ir techninio vertinimo įstaigų paskyrimas ir paskelbimas“ STR 1.01.04:2015;
- Statybos techninis reglamentas „Statinių techninės ir naudojimo priežiūros tvarka. Naujų nekilnojamojo turto kadastro objektų formavimo tvarka“ STR 1.07.03:2017;
- Kelių techninis reglamentas „Automobilių keliai“ KTR 1.01:2008;
- Statybos techninis reglamentas „Gatvės ir vietinės reikšmės keliai. Bendrieji reikalavimai“ STR 2.06.04:2014;
- Kelių projektavimo taisyklės „Automobilių kelių standartizuotų dangų konstrukcijų projektavimo taisyklės“ KPT SDK 19;
- Automobilių kelių žemės darbų atlikimo ir žemės sankasos įrengimo taisyklės JT ŽS 17;
- Taisyklės „Kelių šviesoforų įrengimo taisyklės“ (patvirtintos Lietuvos Respublikos susisiekimo ministro 2012 m. sausio 31 d. Įsakymu Nr. 3-81);
- Taisyklės „Kelių horizontaliojo ženklavimo taisyklės“ (patvirtintos Lietuvos Respublikos susisiekimo ministro 2012 m. sausio 31 d. Įsakymu Nr. 3-82);
- Taisyklės „Kelio ženklų įrengimo ir vertikaliojo ženklavimo taisyklės“ (patvirtintos Lietuvos Respublikos susisiekimo ministro 2012 m. sausio 31 d. Įsakymu Nr. 3-83);
- Techninių eismo reguliavimo priemonių įrengimo ir jų priežiūros Vilniaus mieste tvarkos aprašas, 2009 m.;
- Automobilių kelių asfalto mišinių techniniai reikalavimai aprašyti TRA ASFALTAS 08;
- Automobilių kelių užpildų techninių reikalavimų aprašas TRA UŽPILDAI 19;
- Automobilių kelių dangos konstrukcijos asfalto sluoksnių įrengimo taisyklės JT ASFALTAS 08;
- Automobilių kelių nesurištųjų mišinių ir gruntų, naudojamų sluoksniams be rišiklių, techninių reikalavimų, aprašas TRA SBR 19;
- Automobilių kelių bituminių emulsijų techniniai reikalavimai aprašyti TRA BE 08/15;

A048 – S02 – PP – S.AR	LAPAS	LAPŲ	LAIDA
	4	10	0

- Automobilių kelių bitumu ir polimerais modifikuotų bitumų techniniai reikalavimai aprašyti TRA BITUMAS 08/14;
- Automobilių kelių dangos konstrukcijos iš trinkelų ir plokščių įrengimo taisyklės JT TRINKELĖS 14;
- Automobilių kelių trinkelų, plokščių ir kitų medžiagų techninių reikalavimų aprašas TRA TRINKELĖS14.

1.4 KITI DOKUMENTAI

- Vilniaus miesto savivaldybės administracijos prisijungimo prie susisiekiimo komunikacijų sąlygos

1.5 KOMPIUTERINĖS PROGRAMOS

- LibreCAD;
- Open Office;
- PDFsam.

2 PROJEKTINIAI SPRENDINIAI

2.1 PAŽINTINIAI DUOMENYS

Projektuojama pėsčiųjų ir dviračių tako atkarpa nuo žemės sklypo (kadastro Nr. 0101/0051:128) pietvakarinės ribos iki esamo pėsčiųjų viaduko, privažiavimo kelių sankryžos Lazdynų mikrorajone, Vilniaus mieste.

Gretimos gatvės bei jų kategorijos:

- Jungiamasis kelias (projektuojamas gretimu projektu) D kat.;
- Oslo g. (esama) A kat.

Statinio geografinė vieta: Vilniaus miesto pietvakarinė dalis, Lazdynų seniūnija.

Esama situacija: šalia projektuojamos trasos yra vystomas administracinės paskirties pastatų kompleksas „Business Garden Vilnius“, aplinkinėje teritorijoje vyrauja administracinės ir pramoninės paskirties pastatai. Netoliese taip pat yra esamų daugiabučių, garažų masyvų, lopšelis – darželis „Pakalnutė“. Taip pat šalia numatomo pėsčiųjų ir dviračių tako yra esama neregistruota automobilių stovėjimo aikštelė iš korio dangos.

Topo geodeziniai duomenys: nužymėjimas atliktas LKS-94 koordinacių sistemoje.

Reljefas: topografinės nuotraukos duomenimis, planuojamos trasos teritorijos paviršiaus altitudės svyruoja nuo 106,00 iki 123,52. Teritorija staigiai kyla vakarų kryptimi, link pėsčiųjų viaduko.

Inžineriniai tinklai: planuojamoje trasos teritorijoje yra inžinerinių komunikacijų – požeminiai elektros kabeliai; vandens, lietaus ir nuotekų vamzdiniai. Detaliau žiūrėti topografiniame plane.

Klimato sąlygos ir reljefas

Temperatūra: metinė vidutinė oro temperatūra Vilniaus mieste 6,7°. Minusinė oro temperatūra vyrauja nuo gruodžio iki kovo mėnesio imtinai. Vidutinė šilčiausio mėnesio oro temperatūra 17,2°, šalčiausio - 7,9°. Absoliutinis oro temperatūros maksimumas 35,4°. Absoliutinis oro temperatūros minimumas - 37,2°.

Drėgnumas: santykinis metinis oro drėgnumas Vilniaus mieste 80%. Didžiausias oro drėgnumas nustatomas spalio - sausio mėnesiais. Metinis vidutinis vandens garų tampa (dalinis slėgis) 8,3hPa. Vidutinis metinis drėgnumo deficitas 2,8hPa. Didžiausias drėgnumo deficitas nustatomas gegužės- liepos mėnesiais.

Vėjai: vidutinis vėjo greitis Vilniaus mieste 3,6 m/s. Dažniausiai pučiantys vėjai žiemos mėnesiais yra pietų ir pietryčių kryptų, vasaros – vakarų ir šiaurės vakarų kryptų. Vadovaujantis STR 2.05.04:2003 „Poveikiai ir apkrovos“ 1 priedu, Vilniaus rajonas priskiriamas I vėjo apkrovos rajonui su 24 m/s vėjo greičio.

Krituliai: vidutinis kritulių kiekis Vilniaus mieste 664 mm. Daugiausiai kritulių iškrinta birželio, liepos ir rugpjūčio mėnesiais. Vadovaujantis STR 2.05.04:2003 „Poveikiai ir apkrovos“ 1 priedu, Vilniaus rajonas priskiriamas II sniego apkrovos rajonui su 1,6 kN/m² sniego antžemine apkrova, tenkančia 1 m² horizontalaus žemės paviršiaus.

A048 – S02 – PP – S.AR	LAPAS	LAPŲ	LAIDA
	5	10	0

2.2 PROJEKTINIAI SPRENDINIAI

Susisiekimo dalies sprendiniai parengti vadovaujantis Vilniaus miesto savivaldybės administracijos išduotomis prisijungimo prie susisiekimo komunikacijų sąlygomis Nr. 20/265 (2020-03-03) ir jų pakeitimais (papildymais).

Projektuojama pėsčiųjų ir dviračių tako atkarpa nuo žemės sklypo (kadastro Nr. 0101/0051:128) pietvakarinės ribos iki privažiavimo kelių sankryžos įrengiant iškilį sankryžą bei pėsčiųjų perėją. Šioje projekto dalyje pateikiami susisiekimo dalies projektiniai sprendiniai.

Pėsčiųjų ir dviračių tako sprendiniai koreliuoja su gretimu projektu „Jungiamojo kelio tarp Laisvės pr. ir Oslo g. žemės sklypo (kadastro Nr. 0101/0051:128) pietryčių pusėje, Laisvės pr. atkarpos ties žemės sklypo (kadastro Nr. 0101/0051:128) riba statybos projektas“ (projektuotojas: UAB „VIA PROJECTA“, 2020 m.).

Pėsčiųjų ir dviračių takas projektuojamas atsižvelgiant į esamas inžinerines komunikacijas. Projektuojama trasa praeina greta Oslo gatvės ir Lazdynų miško parko. Dėl kalnuotos vietovės takas kyla į kalną, link esamo pėsčiųjų viaduko virš Oslo g. Iš abiejų pusių, priklausomai nuo esamų aukščių, projektuojami šlaitai (1:2 ir 1:1,5 statumo), pėsčiųjų pusėje – dvigubi turėklai. Taip pat projektuojami laiptai vedantys link esamo miško takelio. Laiptų pakopos 0,12 x 0,40 m. Ant laiptų numatoma įrengti dviračių bėgelį.

Šalia projektuojamo pėsčiųjų ir dviračių tako trasos yra esama automobilių stovėjimo aikštelė. Ši aikštelė yra susiaurinama pagal STR 2.06.04.2014 „Gatvės ir vietinės reikšmės keliai. Bendrieji reikalavimai“, kad tarp jos ir esamo šlaito tilptų projektuojamas pėsčiųjų ir dviračių takas. Aikštelė siaurinama pietinėje pusėje įrengiant naują bortą taip, kad automobilių stovėjimo vietos būtų 4,35 m, ilgio, o pravažiavimas – 5,50 m pločio.

Privažiavimo kelių sankryžoje įrengiama iškili sankryža. Greta esantis įvažiavimas į garažus yra ištiesinamas, įrengiama iškili pėsčiųjų perėja.

2.2.1 Skersinio profilio elementai

Pagrindiniai skersinių profilių parametrai:

- Pėsčiųjų takas 1,50 m;
- Dviračių takas 2,50 m;
- Šaligatvio skersinis nuolydis 2,0 %;
- Dviračių tako skersinis nuolydis 2,0 %.

2.2.2 Aukščių planas

Aukščių planas sudarytas atsižvelgiant į esamą reljefą, projektuojamus pagal gretimą projektą gatvių ir šaligatvių aukščius, esamus automobilių stovėjimo aikštelės bei įvažiavimo į garažų kompleksą aukščius, paviršinio vandens nuvedimo būtinybę.

Esamos automobilių stovėjimo aikštelės aukščiai pasilieka esami. Aikštelėje įrengiami nauji 10 cm aukščio gatvės bortai. Prisirišant prie šio borto aukščių įrengiama pėsčiųjų ir dviračių tako atkarpa, šaligatvis.

Įvažiavimai į gretimas teritorijas nuo esamo privažiavimo atskiriami 3 cm aukščio užapvalintu įvažiavimo borteliu.

Projektuojamas pėsčiųjų ir dviračių takas yra atskiriamas 4 cm aukščio nusklembtu borteliu.

2.2.3 Dangų konstrukcijos

Projektuojamos dangų konstrukcijos parinktos pagal STR 2.06.04:2014 „Gatvės ir vietinės reikšmės keliai. Bendrieji reikalavimai“ 15 lentelę, „Automobilių kelių standartizuotų dangų konstrukcijų projektavimo taisyklės KPT SDK 19 (5, 13 lenteles).

Pagal reglamentuose išdėstytus reikalavimus:

- Šaligatviams parinkta betono plytelių (plokščių) dangos konstrukcija su skaldos pagrindo sluoksniu;
- Dviračių takui parinkta raudono asfaltbetonio dangos konstrukcija su skaldos pagrindo sluoksniu.

Asfaltbetonio dangos konstrukcija dviračių takui parinkta pagal KPT SDK 19 13 lentelę ant smėlio pagrindo sluoksnio. Smėlio sluoksnis apskaičiuojamas 17 cm. Dolomitinės skaldos pagrindo sluoksnis parenkamas pagal KPT SDK 19 13 lentelę – 20 cm. Asfalto dangos sluoksnis parenkamas pagal KPT SDK 19 13 lentelę ir JT

A048 – S02 – PP – S.AR	LAPAS	LAPŲ	LAIDA
	6	10	0

ASFALTAS 24 lentelę – 8 cm. Asfalto mišinys parenkamas pagal JT ASFALTAS 1 lentelę: asfalto pagrindo - dangos sluoksnis iš AC 16 PD, raudonos spalvos.

Betono plytelių (plokščių) dangos konstrukcija parinkta pagal KPT SDK 19 13 lentelę ant smėlio pagrindo sluoksnio. Smėlio sluoksnis apskaičiuojamas 20 cm. Dolomitinės skaldos pagrindo sluoksnis parenkamas pagal KPT SDK 19 13 lentelę – 15 cm. Pasluoksnis parenkamas pagal KPT SDK 13 lentelę ir JT TRINKELĖS 14 – 3 cm. Betono plytelės parenkamos pagal KPT SDK 13 lentelę – 7 cm. Pilkos spalvos betoninių plytelių matmenys 37,5 x 37,5 cm.

Asfaltbetonio dangos konstrukcija (DK 0,3 klasės) parinkta pagal KPT SDK 19 9 lentelę ant smėlio pagrindo sluoksnio. Smėlio sluoksnis apskaičiuojamas 52 cm. Dolomitinės skaldos pagrindo sluoksnis parenkamas pagal KPT SDK 19 9 lentelę – 20 cm. Asfalto pagrindo sluoksnis parenkamas pagal KPT SDK 19 9 lentelę ir JT ASFALTAS 18 lentelę – 8 cm. Asfalto danga parenkama pagal KPT SDK 9 lentelę ir JT ASFALTAS 20 lentelę: asfalto viršutinis sluoksnis 4 cm. Asfalto mišiniai parenkami pagal JT ASFALTAS 1 lentelę: asfalto pagrindo sluoksnis iš AC 22 PN, asfalto viršutinis sluoksnis iš AC 11 VN.

Po numatomomis dangomis žemės sankasos viršaus deformacijos modulis EV2, pagal KPT SDK 19 „Automobilių kelių standartizuotų dangų konstrukcijų projektavimo taisyklės“ 9 lentelę, turi būti pasiektas > 45 MPa (pėsčiųjų ir dviračių takams EV2 > 30 MPa). Jei, įrenginėjant dangų konstrukcijas, tankinant esamą gruntą, pavyksta pasiekti reikiamą žemės sankasos viršaus deformacijos modulį EV2 > 45 MPa (ar 30 MPa), papildomas 20 cm smėlio sluoksnis, armuojantis geotinklas ir neaustinė geotekstilė nenaudojami (nejrengiami). Kitu atveju (nepasiekus reikiamo žemės sankasos viršaus deformacijos modulio EV2 > 45 MPa (ar 30 MPa)) – dangos konstrukcija turi būti papildomai suderinta su projektuotojais.

Dangų konstrukcijas ir joms keliamus techninius reikalavimus žiūrėti pjūviuose. Betono plytelių spalvą, klojimo raštą tikslinti pas projekto architektą.

2.2.4 Eismo organizavimas

Kelio ženklai parenkami ir įrenginėjami pagal „Kelio ženklų įrengimo ir vertikaliojo ženklinimo taisyklės“ (patvirtintos Lietuvos Respublikos susisiekimo ministro 2012 m. sausio 31 d. įsakymu Nr. 3-83), „Automobilių kelių vertikaliųjų kelio ženklų įrengimo taisyklės“ JT VŽ 14, „Kelio ženklinimo medžiagų naudojimo ir ženklinimo įrengimo taisyklės“ JT ŽM 12, „Techninių eismo reguliavimo priemonių įrengimo ir jų priežiūros Vilniaus mieste tvarkos aprašą“ (patvirtintos Vilniaus miesto savivaldybės administracijos direktoriaus 2009 m. spalio 15 d. įsakymu Nr. 30-1783).

Vertikaliųjų kelio ženklų atramos ir pamatai pateikti „Kelio ženklų atramų parinkimo, projektavimo ir įrengimo taisyklėse“ PJT KŽA 08. Ženklo paviršius turi būti lygus, valomas ir atsparus oro sąlygoms. Plieno klasė pagal LST EN 10027 –S235. Pamatų betonas - XF2 klasės, C25/30 stiprumo klasės ir f 50 šalčio atsparumo klasė. Kelio ženklų atramos ir jungiamosios detalės turi būti apsaugotos cinko antikorozine danga pagal LST EN ISO 1461. Ženklių atramos tvirtinamos prie gręžtinių polinių pamatų, įrengtų pagal PJT KŽA 08.

Dangos horizontalus ženklinimas atliekamas pagal „Kelių horizontaliojo ženklinimo taisyklės“ (patvirtintos Lietuvos Respublikos susisiekimo ministro 2012 m. sausio 31 d. įsakymu Nr. 3-82). Ženklinimo medžiaga – dažai. Ženklinimui naudojama medžiaga turi būti atspari klimato poveikiui ir cheminiams junginiams, naudojamiems kelių priežiūrai, taip pat turi atspindėti šviesą. Techninių reikalavimų aprašas: TRA ŽM 12, įrengimo taisyklės JT ŽM 12.

Kelio ženklai montuojami ant stovų su nusukamomis detalėmis (kronšteinų). Kelio ženklas 413 „Pėsčiųjų ir dviračių takas“ įrengiamas 0 grupės.

Asfalto danga ženklinama termoplastiku. Dviračių takas ženklinamas dažais.

2.2.5 Aplinkos sutvarkymas

Formuojami šlaitai, kurių statumas 1:2 ir 1:1,5. Atlikus pagrindinius statybos darbus, teritorija bei jos prieigos sutvarkomos, užsėjamos veja.

Važiuojamosios dalies ir šaligatvių sankirtoje įrengiamos nuožulnos (rampos). Jos įrengiamos šaligatvio pločio, žeminant gatvės bortą iki važiuojamosios dangos lygio. Išilginis nuolydis turi būti ne didesnis kaip 1:20 (5 %).

A048 – S02 – PP – S.AR	LAPAS	LAPŲ	LAIDA
	7	10	0

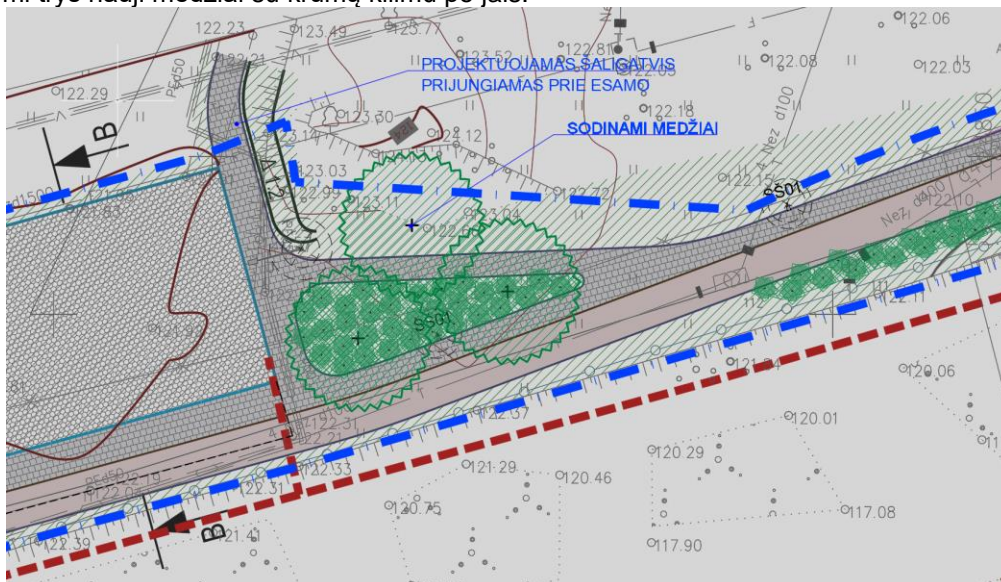
2.3 ARCHITEKTŪRINIAI SPRENDINIAI

Visam pėsčiųjų bei dviračių takui apšviesti projektuojami 4-5 m aukščio šviestuvai, tolygiai išdėstomi ~20m atstumais:



2.4 ŽELDYNŲ TVARKYMAS BEI ŽELDINIMO SPRENDINIAI.

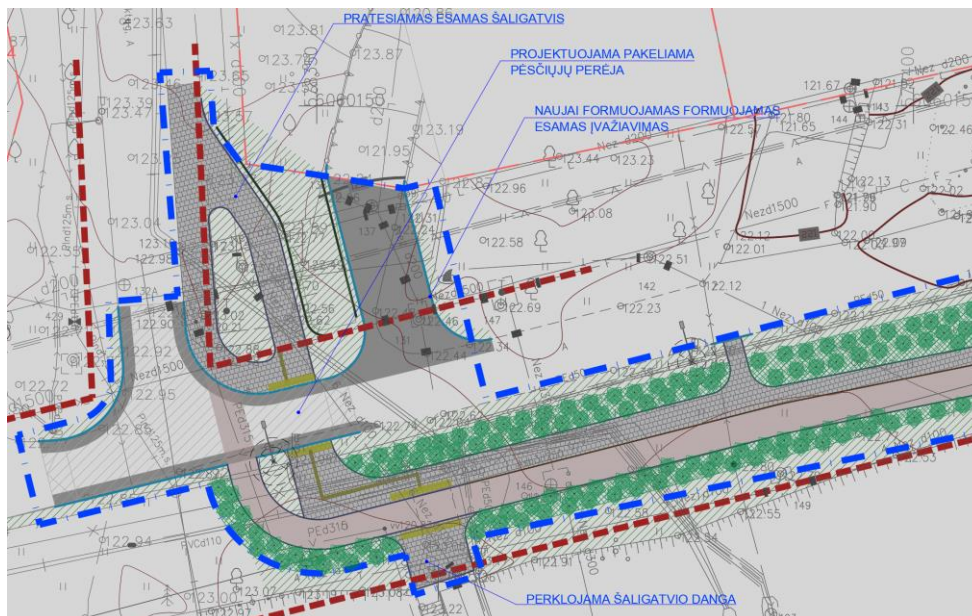
Visu naujo tako ilgiu numatomi sodinti nauji krūmai, užpildant prarėtėjusias želdinių zonas šlaite. Pakilus dviračiu taku, projektuojamas jungiamasis šaligatvis vedantis link Lazdynų vaikų darželio "Pakalnūtė". Šalia numatomi trys nauji medžiai su krūmų kilimu po jais.



Pietinėje tako pusėje kuriamas „žalias atitvaras“ nuo aktyvios Oslo g., taip pat, apželdinama zona esanti tarp pėsčiųjų tako ir gatvės.

A048 – S02 – PP – S.AR	LAPAS	LAPŲ	LAIDA
	8	10	0

DVIRAČIŲ IR PĖSČIŲJŲ TAKAI NUO ŽEMĖS SKLYPO (KADASTRO NR. 0101/0051:128) PIETVAKARINĖS RIBOS IKI PĖSČIŲJŲ VIADUKO PER OSLO G.



Dviračių ir pėsčiųjų tako darbų vykdymo zonoje, esamų medžių nėra. Šalinami tik menkaverčiai krūmai. Esant dekoratyvinių augalų, jie atkuriami arba atsodinami kitose vietose aplink taką. Sklypo planuose pažymėtos esamų medžių pozicijos bei krūmynų zonos.

Faktinės situacijos fotofiksacija. Naujos dangos numatomas praminto tako trajektorijoje. Reljefas formuojamas neesmingai.



A048 – S02 – PP – S.AR	LAPAS	LAPŲ	LAIDA
	9	10	0

3 STATINIŲ RODIKLIAI

Pavadinimas	Mato vienetas	Kiekis	Pastabos
III SUSISIEKIMO KOMUNIKACIJOS			
Pėsčiųjų – dviračių takas			
3.1 Kategorija	-	F	Nauja statyba, I gr. nesudėtingasis statinys
3.2 Ilgis	km	0,353	
3.3 Dviračių tako važiuojamosios dalies plotis	m	2,50	
3.4 Dviračių tako eismo juostų skaičius	vnt	2	
3.5 Dviračių tako eismo juostos plotis	m	1,25	
3.6 Šaligatvio plotis	m	1,50	
3.7 Šaligatvio eismo juostų skaičius	vnt	2	
3.8 Šaligatvio eismo juostos plotis	m	0,75	

A048 – S02 – PP – S.AR	LAPAS	LAPŲ	LAIDA
	10	10	0

SITUACIJOS SCHEMA

Winters vaikų
lėpėlis - darželis
PARKALNŪTĖ

TAKAI
PRIJUNGiami
PRIE ANKSČIAU
SUPROJEKTUOTŲ

PRATĖSIAMAS ESAMAS
ŠALIGATVIS

PROJEKTUOJAMAS
ŠALIGATVIS PRIJUNGIAMAS
PRIE ESAMO

PROJEKTUOJAMAS
PĖSČIŪJŲ TAKAS

PROJEKTUOJAMA
PAKELIAMA PĖSČIŪJŲ
PERĖJA

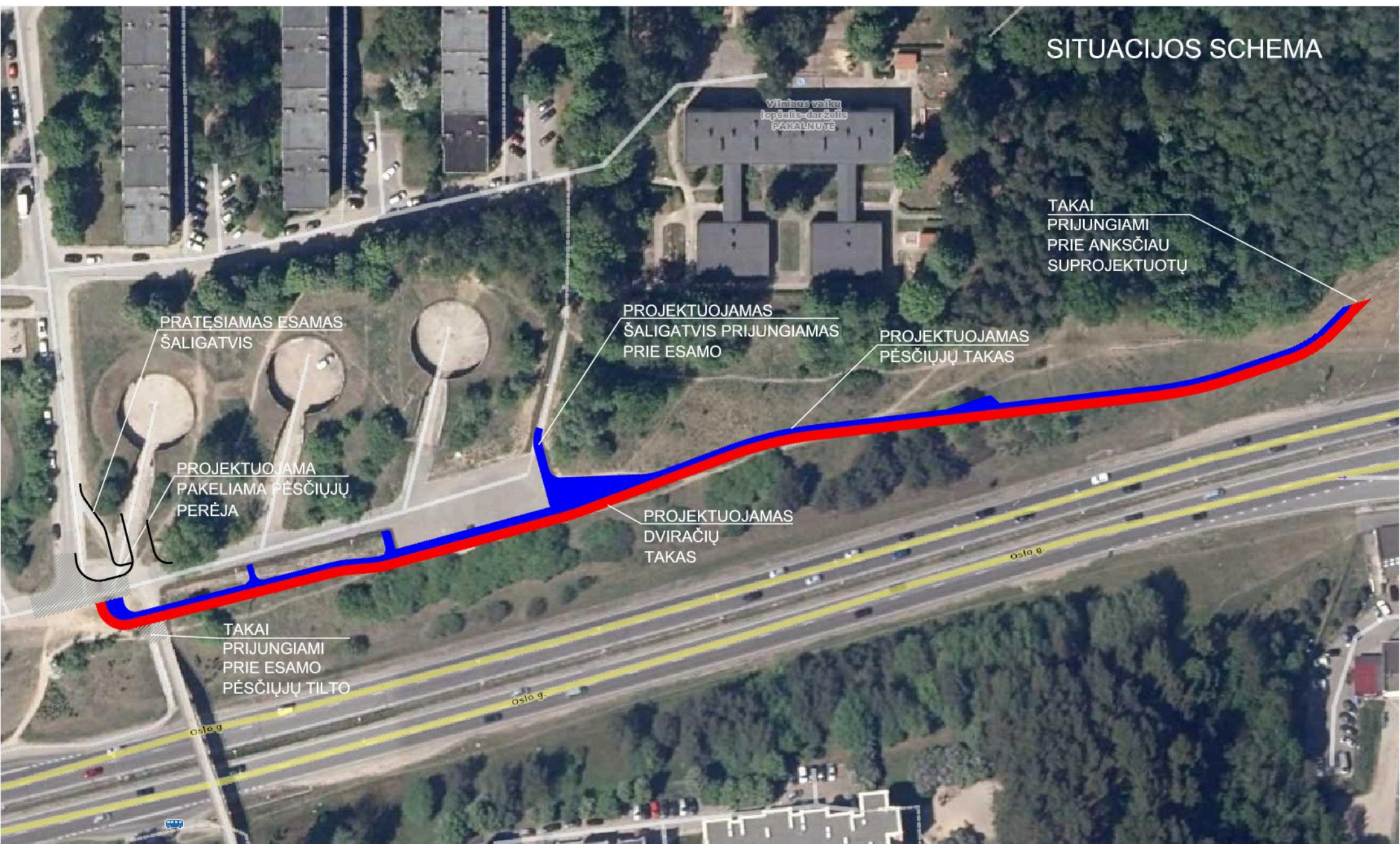
PROJEKTUOJAMAS
DVIRAČIŲ
TAKAS

TAKAI
PRIJUNGiami
PRIE ESAMO
PĖSČIŪJŲ TILTO

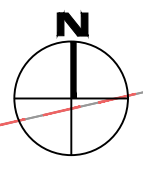
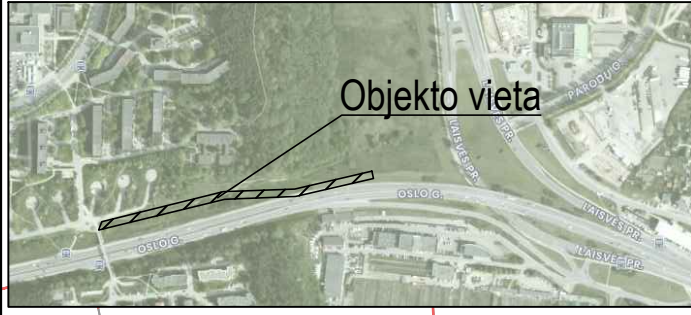
oslo g.

oslo g.

oslo g.



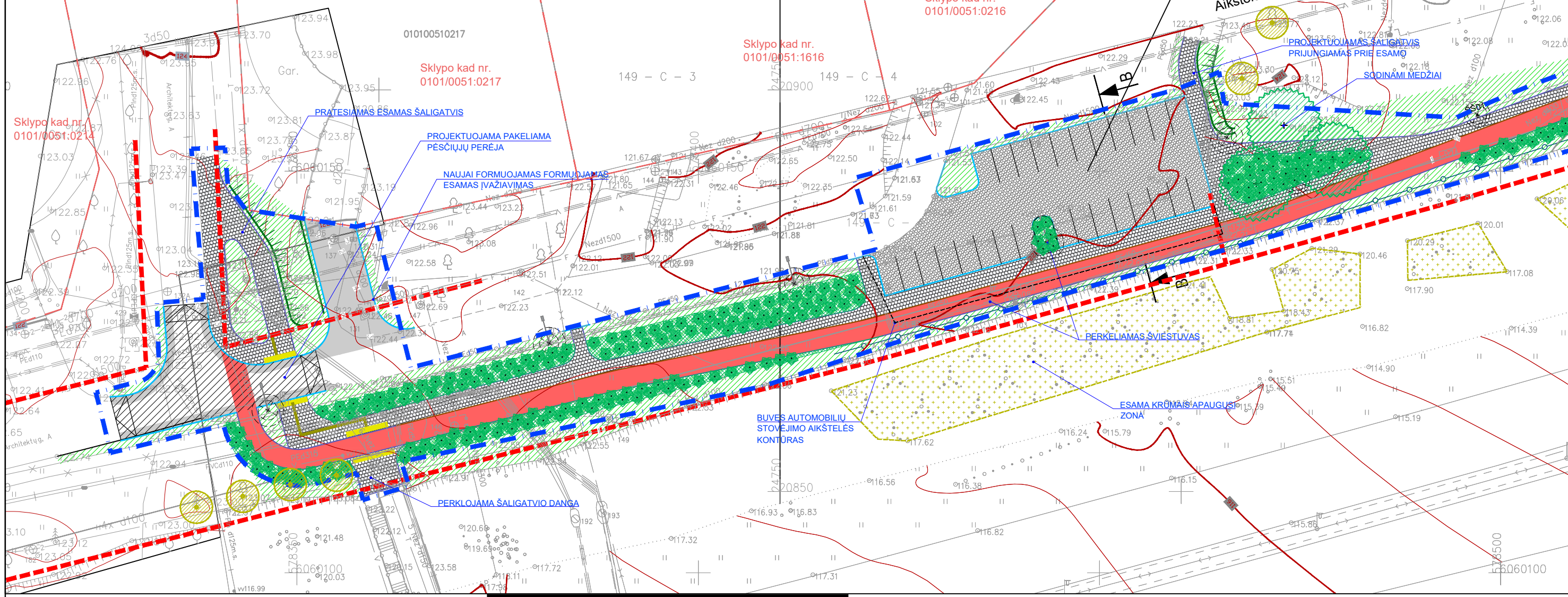
SITUACIJOS SCHEMA



Sklypo kad. nr.
0101/0051:0064

75/32 - 0,394 75/32

Neregistruota esama automobilių stovėjimo aikštelė.
Esama aikštelė yra siaurinama pagal STR
2.06.04.2014 "Gatvės ir vietinės reikšmės keliai.
Bendrieji reikalavimai".
Aikštelės danga lieka esama - korio.



PROJEKTUOJAMOS DANGOS

	Betono plokščių (plytelių) danga (su skaldos pagrindo sluoksniu)
	Vejos danga
	Asfaltbetonio danga dviračių takui (asfaltas raudonos spalvos)
	Asfaltbetonio danga DK 0,3 kl.

SUTARTINIAI ŽYMĖJIMAI

Žymuo	Pavadinimas	Pastabos
	Projektuojamų darbų riba	
	Projektuojami šviestuvai	
	Krūmais ir žolynais apželdinamas plotas	
	Sodinami medžiai	
	Gatvių raudonosios linijos	
	Gretimų sklypų ribos	
	Esami medžiai	
	Esama krūmais apaugusi zona	

Generalinis projektuotojas:

DO IT ARCH ECTS

UAB "DO architects",
Į.k. 303075947,
Raugyklos g. 21, Vilnius
www.doarchitects.lt

Užsakovas:
Vastint Lithuania
Jogailos 4, LT-01116 Vilnius, Lithuania

Statytojas:
Vilniaus miesto savivaldybė

A 1468	PV	Andrė Baldišiūtė
-	Arch.	Domantas Lukšėnas
-	Arch.	Rūta Žeromskaitė

Projektavimas

DVIRAČIŲ IR PĖSČIŪJŲ TAKAI NUO ŽEMĖS SKLYPO (KADASTRO NR. 0101/0051:128) PIETVAKARINĖS RIBOS IKI PĖSČIŪJŲ VIADUKO PER OSLO G.

Brėžinio pavadinimas

Sklypo planas

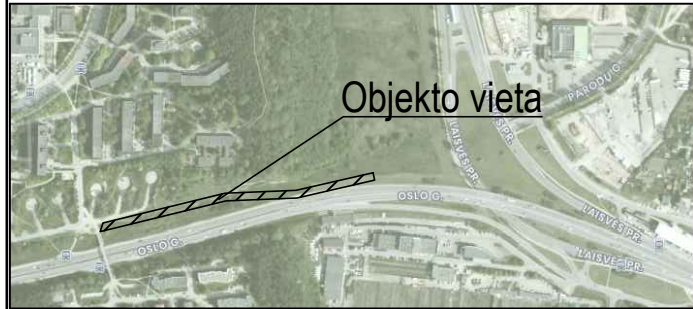
M 1:500

Formatas

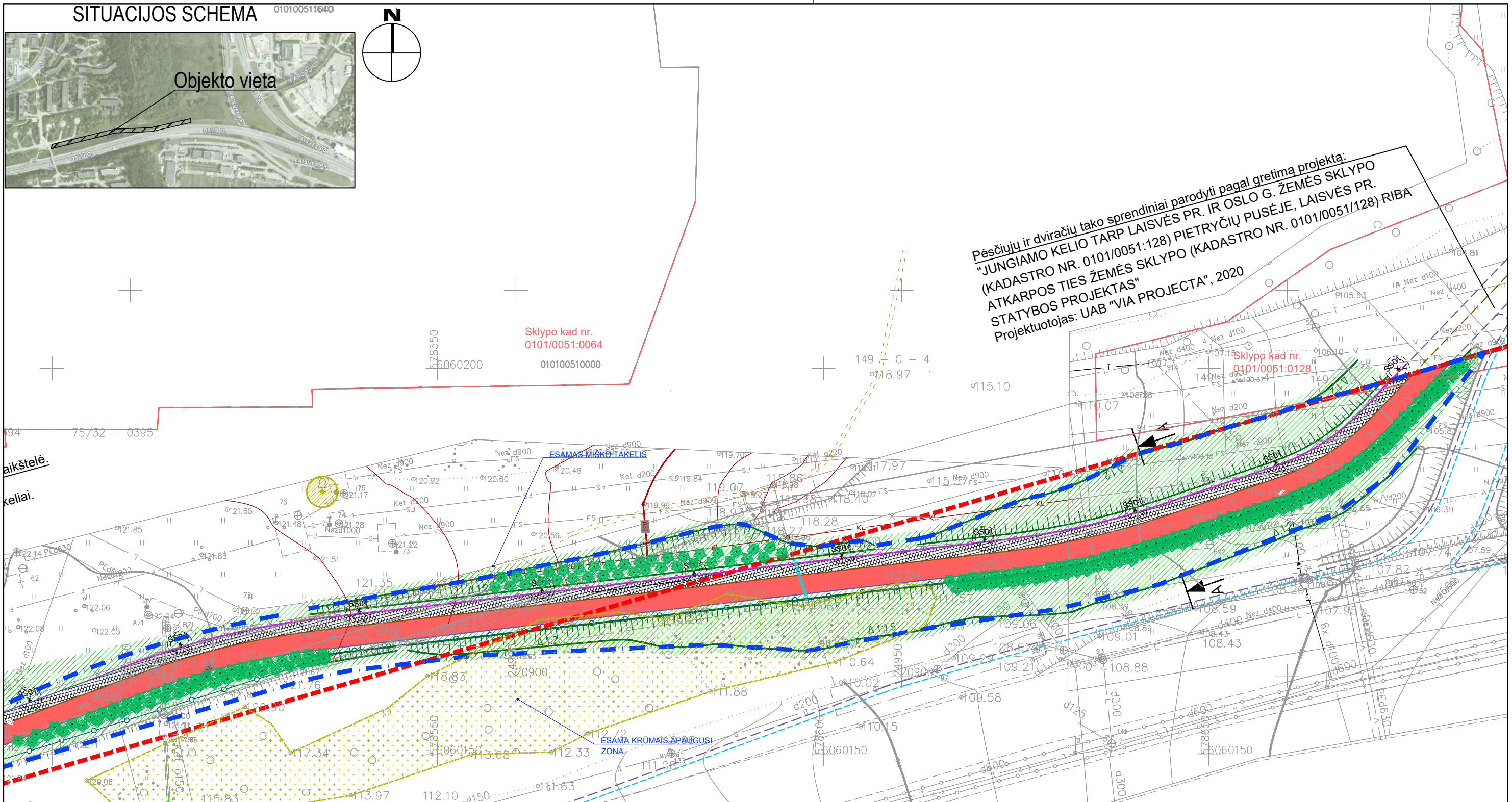
A3

Projekto Nr.	Statinio Nr.	Projekto etapas	Projekto dalis, Brėžinio Nr.	Laida	Lapas	Lapų
A048 - S02 - PP - SP.B - 01				0	1	2

SITUACIJOS SCHEMA 0101005100640



Objekto vieta



Pėsčiųjų ir dviračių tako sprendiniai parodyti pagal gretimą projektą:
 "JUNGIAMO KELIO TARP LAISVĖS PR. IR OSLO G. ŽEMĖS SKLYPO
 (KADASTRO NR. 0101/0051:128) PIETRYČIŲ PUSĖJE, LAISVĖS PR.
 ATKARPOS TIES ŽEMĖS SKLYPO (KADASTRO NR. 0101/0051/128) RIBA
 STATYBOS PROJEKTAS"
 Projektuotojas: UAB "VIA PROJECTA", 2020

Sklypo kad nr.
0101/0051:0064

010100510000

Sklypo kad nr.
0101/0051:0128

alkštelė.
keliai.

SUTARTINIAI ŽYMĖJIMAI

Žymuo	Pavadinimas	Pastabos
	Projektuojamų darbų riba	
	Projektuojami šviestuvai	
	Krūmais ir žolynais apželdinamas plotas	
	Sodinami medžiai	
	Gatvių raudonosios linijos	
	Gretimų sklypų ribos	
	Esami medžiai	
	Esama krūmais apaugusi zona	

PROJEKTUOJAMOS DANGOS

- Betono plokščių (plytelių) danga (su skaldos pagrindu sluoksniu)
- Vejos danga
- Asfaltbetonio danga dviračių takui (asfaltas raudonos spalvos)
- Asfaltbetonio danga DK 0,3 kl.

Generalinis projektuotojas:

DO ARCHITECTS

UAB "DO architects",
 Į.k. 303075947,
 Pilies g. 16, Vilnius
 www.doarchitects.lt

Projekto pavadinimas

DVIRAČIŲ IR PĖSČIŲŲ TAKAI NUO ŽEMĖS SKLYPO (KADASTRO NR. 0101/0051:128) PIETVAKARINĖS RIBOS IKI PĖSČIŲŲ VIADUKO PER OSLO G.

A 1468	PV	Andrė Baldišiūtė
-	Arch.	Domantas Lukšėnas
-	Arch.	Rūta Žeromskaitė

Brėžinio pavadinimas

Sklypo planas

M 1:500

Formatas

A3

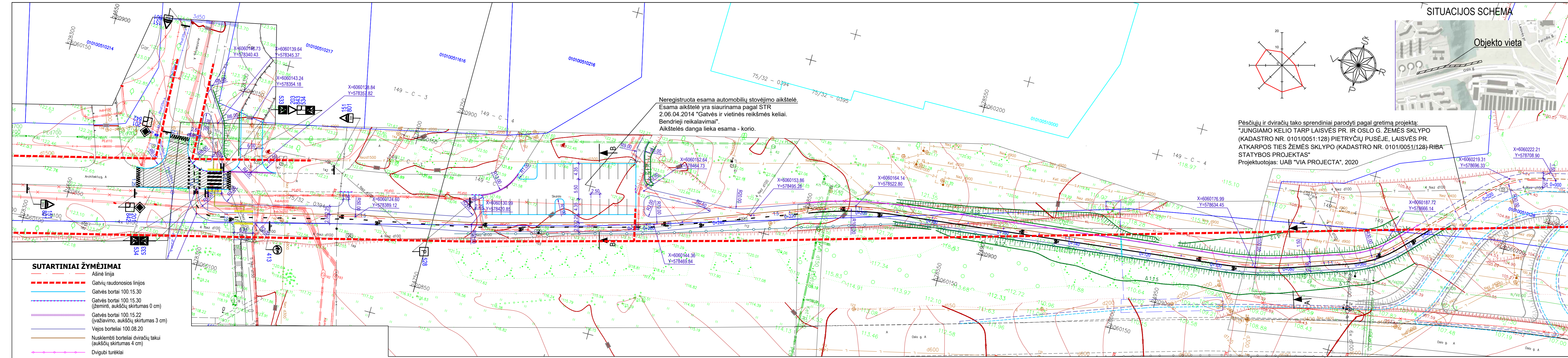
Užsakovas:

Vastint Lithuania
 Jogailos 4, LT-01116 Vilnius, Lithuania

Statytojas:

Vilniaus miesto savivaldybė

Projekto Nr.	Statinio Nr.	Projekto etapas	Projekto dalis, Brėžinio Nr.	Laida	Lapas	Lapų
A048 - S02 - PP - SP.B - 01				0	2	2



Neregistruota esama automobilių stovėjimo aikštelė.
Esama aikštelė yra siaurinama pagal STR
2.06.04.2014 "Gatvės ir vietinės reikšmės keliai.
Bendrieji reikalavimai".
Aikštelės dangą lieka esama - korio.

Pėsčiųjų ir dviračių tako sprendiniai parodyti pagal gretimą projektą:
"JUNGIAMO KELIO TARP LAISVĖS PR. IR OSLO G. ŽEMĖS SKLYPO
(KADASTRO NR. 0101/0051:128) PIETRYČIŲ PUSĖJE, LAISVĖS PR.
ATKARPOS TIES ŽEMĖS SKLYPO (KADASTRO NR. 0101/0051/128) RIBA
STATYBOS PROJEKTAS"
Projektuotojas: UAB "VIA PROJECTA", 2020



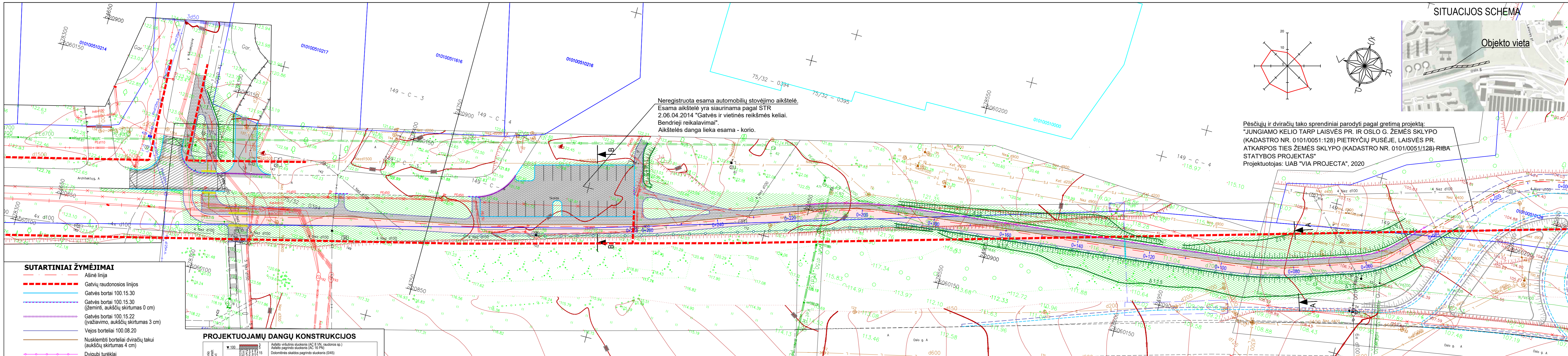
- SUTARTINIAI ŽYMĖJIMAI**
- Ašinė linija
 - Gatvių raudonosios linijos
 - Gatvės bortai 100.15.30
 - Gatvės bortai 100.15.30 (žeminti, aukščių skirtumas 0 cm)
 - Gatvės bortai 100.15.22 (važiavimo, aukščių skirtumas 3 cm)
 - Vejos borteliai 100.08.20
 - Nusklembti borteliai dviračių takui (aukščių skirtumas 4 cm)
 - Dvigubi turėklai
 - Apsauginė tvorėlė
 - Latakas dengtas grotelėmis
 - Projektuojami šlaitai
 - Šlaitai (suprojektuoti gretimam projektui)
 - Gatvės bortai 100.15.30 (suprojektuoti gretimam projektui)
 - Vejos borteliai 100.08.20 (suprojektuoti gretimam projektui)
 - Nusklembti borteliai dviračių takui (aukščių skirtumas 4 cm) (suprojektuoti gretimam projektui)
 - Iškilii sankryža, pėsčiųjų perėja
 - Įspėjamasis paviršius (geltonos bet. trinkelės)
 - Vedimo paviršius (geltonos bet. trinkelės)
 - Darbų vykdymo riba

Topografinis planas suderintas: 20850

Stambaus mastelio topografinių planų derinimo su savivaldybe bei inžinerinius tinkus valdančioms institucijoms ir įmonėms viešojoje elektroninėje sistemoje (TOPD) topografinio plano teritorijai suteiktas unikalūs numeris ir data.	Suderinimo data	Suteiktas unikalus Nr.
Derinimo išrašas tikras J.Giedraitis		
Koordinatų sistema: LKS 1994		
Aukščių sistema: Lietuvos valstybinė aukščių sistema (LA907)		
PAREIGOS	PAVARDE	PARAŠAS
Direktorius	J.Giedraitis	IGKV-807
Vykdytojas	M.Ringelevičius	
UAB "GEOMANAI"		
Žvalgų g. 8, Vilnius		
Mob. 8 603 45805, info@geomanai.lt		
Objektas: Nr.		
Adresas: Architektų g., Vilnius, Vilniaus m. sav.		
BRĖŽINYS		
Topografinė nuotrauka M1:500		
UŽSAKOVAS	Objekto Nr.	Mastelis
		Lapo Nr./sk.
		Data
		M 1:500
		1/1
		2020-08-05

- Pastabos:**
- Dviračių take skersiniai bortai neįrengiami;
 - Kelio ženklai turi būti montuojami ant kronšteinų (nusukamų detalių);
 - Dviračių takas ženklinamas dažais, o gatvės - termoplastiku;
 - Atkreipti dėmesį, kad įrengus apšvietimo atramas, šviesoforų, kelio ženklų stulpus turi būti paliktas praėjimas pėstiesiems min. 1.50 m be kliūčių (į šį atstumą neįsikačiuojant įrenginių juostos kelio ženklams, apšvietimo stulpams ir kitai infrastruktūrai).

0	2020-09	Statybos leidimui
Laida	Išleidimo data	Laidos statusas. Keitimo priežastis (jei taikoma)
DO ARCH IT ECTS		UAB "DO architects", I.K. 303079947, Pilies g. 18, Vilnius www.doarchitects.lt
A1468	PV	Andrė Baldišiūtė
VIA PROJECTA		UAB "VIA PROJECTA", I.K. 300611457, Lukškių g. 3-409, Vilnius Tel. Nr. +370 655 65992
37379	PDV	Audrius Dudėnas
	INŽ	Mingailė Stankevičiūtė
EN/LT		
Užsakovas: Vastint Lithuania Jogailos 4, LT-01116 Vilnius, Lithuania		Projekto pavadinimas: DVIRAČIŲ IR PĖSČIŲŲ TAKAI NUO ŽEMĖS SKLYPO (KADASTRO NR. 0101/0051:128) PIETVAKARINĖS RIBOS IKI PĖSČIŲŲ VIADUKO PER OSLO G.
Statybos: Vilniaus miesto savivaldybė		Objekto Nr. ir pavadinimas: 0
Projekto Nr. Statinio Nr. Projekto etapas Projekto dalis Brėžinio Nr. Lapas Lapų		Formatas: 900 x 297
A048 - S02 - TP - S.B - 01		M 1:500
		1 1



Neregistruota esama automobilių stovėjimo aikštelė.
Esama aikštelė yra siaurinama pagal STR
2.06.04.2014 "Gatvės ir vietinės reikšmės keliai.
Bendrieji reikalavimai".
Aikštelės danga lieka esama - korio.

Pėsčiųjų ir dviračių tako sprendiniai parodyti pagal gretimą projektą:
"JUNGIAMO KELIO TARP LAISVĖS PR. IR OSLO G. ŽEMĖS SKLYPO
(KADASTRO NR. 0101/0051:128) PIETRYČIŲ PUSĖJE, LAISVĖS PR.
ATKARPOS TIES ŽEMĖS SKLYPO (KADASTRO NR. 0101/0051/128) RIBA
STATYBOS PROJEKTAS"
Projektuotojas: UAB "VIA PROJECTA", 2020

- SUTARTINIAI ŽYMĖJIMAI**
- Ašinė linija
 - Gatvių raudonosios linijos
 - Gatvės bortai 100.15.30
 - Gatvės bortai 100.15.30 (žeminti, aukščių skirtumas 0 cm)
 - Gatvės bortai 100.15.22 (važiavimo, aukščių skirtumas 3 cm)
 - Vejos borteliai 100.08.20
 - Nusklembti borteliai dviračių takui (aukščių skirtumas 4 cm)
 - Dvigubi turėklai
 - Apsauginė tvorėlė
 - Latakas dengtas grotelėmis
 - Projektuojami šlaitai
 - Šlaitai (suprojektuoti gretimam projektui)
 - Gatvės bortai 100.15.30 (suprojektuoti gretimam projektui)
 - Vejos borteliai 100.08.20 (suprojektuoti gretimam projektui)
 - Nusklembti borteliai dviračių takui (aukščių skirtumas 4 cm) (suprojektuoti gretimam projektui)
 - Iškilii sankryža, pėsčiųjų perėja
 - Ispėjamas paviršius (geltonos bet. trinkelės)
 - Vedimo paviršius (geltonos bet. trinkelės)
 - Darbų vykdymo riba

PROJEKTUOJAMŲ DANGŲ KONSTRUKCIJOS

Asfaltbetoninė dangos konstrukcija (deminis lygis)	100	3	Asfalto viršutinis sluoksnis (AC 8 VN, raudonos spalv.)	Armuojantis geotekstilas
	15	15	Asfalto pagrindo sluoksnis (AC 16 PM)	Neausantinė geotekstilė
	20	20	Dolomitinės skaldos pagrindo sluoksnis (045)	
	30	20	Smėlis (k >= 1.5x10 ⁻⁵ m/s)	
	30	20	Esamas nejudintasis gruntas	
Betono plytelės dangos konstrukcija (betoninis lygis)	100	7	Betono plytelės	Armuojantis geotekstilas
	15	15	Skaldos atjosos (0/5)	Neausantinė geotekstilė
	20	20	Dolomitinės skalos pagrindo sluoksnis (045)	
	30	20	Smėlis (k >= 1.5x10 ⁻⁵ m/s)	
	30	20	Esamas nejudintasis gruntas	
Asfaltbetoninė dangos konstrukcija (DK 0,3 kl.)	120	8	Asfalto viršutinis sluoksnis (AC 11 VN)	Armuojantis geotekstilas
	80	20	Asfalto pagrindo sluoksnis (AC 22 PM)	Neausantinė geotekstilė
	45	20	Dolomitinės skalos pagrindo sluoksnis (045)	
	45	20	ASAS	
	45	20	Smėlis (k >= 1.5x10 ⁻⁵ m/s)	
	45	20	Esamas nejudintasis gruntas	
Vijos dangos konstrukcija	15	15	Augalinis sluoksnis	
	15	15	Esamas nejudintasis gruntas	

PROJEKTUOJAMOS DANGOS

—	Betono plokščių (plytelių) danga (su skaldos pagrindo sluoksniais)
—	Vejos danga
—	Asfaltbetoninė danga dviračių takui (asfaltas raudonos spalvos)
—	Asfaltbetoninė danga DK 0,3 kl.

ESAMOS DANGOS

—	Korio danga (automobilių stovėjimo aikštelė)
---	--

Topografinis planas suderintas: 20850

Stambaus mastelio topografinių planų derinimo su savivaldybe bei inžinerinius tinkus valdančiomis institucijomis ir įmonėmis viešojoje elektroninėje sistemoje (TOPD) topografinio plano teritorijai suteiktas unikalus numeris ir data.	Suderinimo data	Suteiktas unikalus Nr.
--	-----------------	------------------------

Derinimo išrašas tikras J.Giedraitis
Koordinatų sistema: LKS 1994
Aukščių sistema: Lietuvos valstybinė aukščių sistema (LVA97)

UAB "GEOMANAI"
Žvalgų g. 8, Vilnius
Mob. 8 603 45805, info@geomanai.lt

PAREIGOS	PAVARDE	PARASAS
Direktorius	J.Giedraitis	IGKV-807
Vykdytojas	M.Ringelevičius	

Objektas: Nr. _____
Adresas: Architektų g., Vilnius, Vilniaus m. sav.

UŽSAKOVAS: BREŽINYS Topografinė nuotrauka M1:500
Objekto Nr. _____ Mastelis _____ Lapo Nr./sk. _____ Data _____
M 1:500 1/1 2020-08-05

- Pastabos:**
- Dviračių take skersiniai bortai neįrengiami;
 - Kelio ženklai turi būti montuojami ant kronšteinų (nusukamų detalių);
 - Dviračių takas ženklinamas dažais, o gatvės - termoplastiku;
 - Atkreipti dėmesį, kad įrengus apšvietimo atramas, šviesoforų, kelio ženklų stulpus turi būti paliktas praėjimas pėstiesiems min. 1.50 m be kliūčių (į šį atstumą neįsikačiuojant įrenginių juostos kelio ženklams, apšvietimo stulpams ir kitai infrastruktūrai).

0	2020-09	Statybos leidimui
Laida	Išleidimo data	Laidos statusas. Keitimo priežastis (jei taikoma)
A1468	PV	Andrė Baldišiūtė
37379	PDV	Audrius Dudėnas
	INŽ	Mingailė Stankevičiūtė

Generalinis projektavimas: UAB "DO ARCHITECTS", I.K. 303079947, Pilies g. 18, Vilnius, www.doarchitects.lt

Projektavimas: UAB "VIA PROJECTA", I.K. 300611457, Lukšiškių g. 3-409, Vilnius, Tel. Nr. +370 655 65992

Projekto pavadinimas: DVIRAČIŲ IR PĖSČIŲŲ TAKAI NUO ŽEMĖS SKLYPO (KADASTRO NR. 0101/0051:128) PIETVAKARINĖS RIBOS IKI PĖSČIŲŲ VIADUKO PER OSLO G.

Objekto Nr. ir pavadinimas: _____

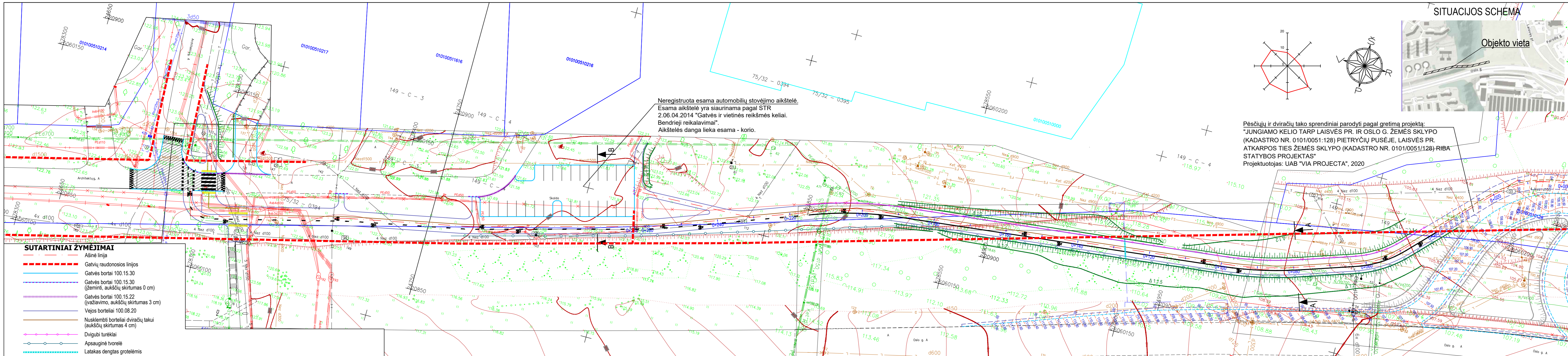
Brežinio pavadinimas: DANGŲ PLANAS

Formatas: M 1:500 900 x 297

Projekto Nr. Statinio Nr. Projekto etapas Projekto dalis Brežinio Nr. Lapas Lapų

EN/LT Vastint Lithuania Jogailos 4, LT-01116 Vilnius, Lithuania
Statybos: Vilniaus miesto savivaldybė

A048 - S02 - TP - S.B - 02 1 1



Neregistruota esama automobilių stovėjimo aikštelė.
Esama aikštelė yra siaurinama pagal STR
2.06.04.2014 "Gatvės ir vietinės reikšmės keliai.
Bendrieji reikalavimai".
Aikštelės dangą lieka esama - korio.

Pėsčiųjų ir dviračių tako sprendiniai parodyti pagal gretimą projektą:
"JUNGIAMO KELIO TARP LAISVĖS PR. IR OSLO G. ŽEMĖS SKLYPO
(KADASTRO NR. 0101/0051:128) PIETRYČIŲ PUSĖJE, LAISVĖS PR.
ATKARPOS TIES ŽEMĖS SKLYPO (KADASTRO NR. 0101/0051/128) RIBA
STATYBOS PROJEKTAS"
Projektuotojas: UAB "VIA PROJECTA", 2020

- SUTARTINIAI ŽYMĖJIMAI**
- Ašinė linija
 - Gatvių raudonosios linijos
 - Gatvės bortai 100.15.30
 - Gatvės bortai 100.15.30 (žemint, aukščių skirtumas 0 cm)
 - Gatvės bortai 100.15.22 (važiavimo, aukščių skirtumas 3 cm)
 - Vejos borteliai 100.08.20
 - Nusklembti borteliai dviračių takui (aukščių skirtumas 4 cm)
 - Dvigubi turėklai
 - Apsauginė tvorėlė
 - Latakas dengtas grotelėmis
 - Projektuojami šlaitai
 - Šlaitai (suprojektuoti gretimam projektui)
 - Gatvės bortai 100.15.30 (suprojektuoti gretimam projektui)
 - Vejos borteliai 100.08.20 (suprojektuoti gretimam projektui)
 - Nusklembti borteliai dviračių takui (aukščių skirtumas 4 cm) (suprojektuoti gretimam projektui)
 - Iškilii sankryža, pėsčiųjų perėja
 - Įspėjamasis paviršius (geltonos bet. trinkelės)
 - Vedimo paviršius (geltonos bet. trinkelės)
 - Darbų vykdymo riba
 - Aukščiai (suprojektuoti gretimam projektui)
 - Projektuojami aukščiai

Topografinis planas suderintas: 20850

Stambaus mastelio topografinių planų derinimo su savivaldybe bei inžinerinius tinkus valdančiomis institucijomis ir įmonėmis viešojoje elektroninėje sistemoje (TOPD) topografinio plano teritorijai suteiktas unikalus numeris ir data.	Suderinimo data	Suteiktas unikalus Nr.
--	-----------------	------------------------

Derinimo išrašas tikras J.Giedraitis
Koordinatų sistema: LKS 1994
Aukščių sistema: Lietuvos valstybinė aukščių sistema (LA907)

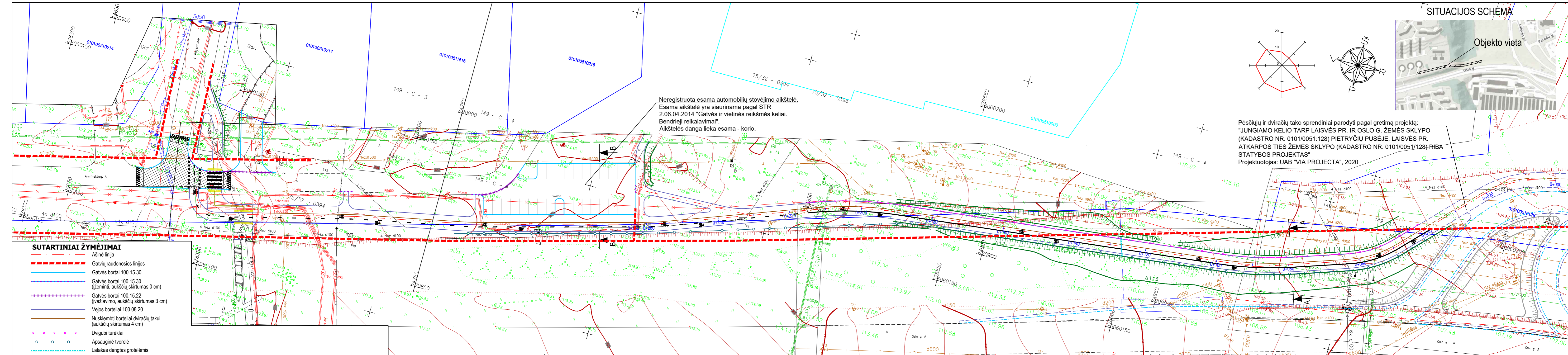
PAREIGOS	PAVARDE	PARAŠAS	UAB "GEOMANAI"
Direktorius	J.Giedraitis	1GKV-807	Žvalgų g. 8, Vilnius
Vykdytojas	M.Ringelevičius		Mob. 8 603 45805, info@geomanai.lt

Objektas: Nr. _____
Adresas: Architektų g., Vilnius, Vilniaus m. sav.

UŽSAKOVAS	BRĖŽINYS	Topografinė nuotrauka M1:500
Objekto Nr.	Mastelis	Lapo Nr./sk.
	M 1:500	1/1
		Data
		2020-08-05

- Pastabos:**
- Dviračių take skersiniai bortai neįrengiami;
 - Kelio ženklai turi būti montuojami ant kronšteinų (nusukamų detalių);
 - Dviračių takas ženklinamas dažais, o gatvės - termoplastiku;
 - Atkreipti dėmesį, kad įrengus apšvietimo atramas, šviesoforų, kelio ženklų stulpus turi būti paliktas praėjimas pėstiesiems min. 1.50 m be kliūčių (į šį atstumą neįskaiciuojant įrenginių juostos kelio ženklams, apšvietimo stulpams ir kitai infrastruktūrai).

0	2020-09	Statybos leidimui
Laida	Išleidimo data	Laidos statusas. Keitimo priežastis (jei taikoma)
A1468	PV	Andrė Baldišiūtė
37379	PDV	Audrius Dudėnas
	INŽ	Mingailė Stankevičiūtė
EN/LT	Užduoties pavadinimas: Vastint Lithuania Jogailos 4, LT-01116 Vilnius, Lithuania	Projekto etapas: Projektavimas
	Statinio Nr.	Projekto dalis
	Statybos: Vilniaus miesto savivaldybė	Projekto dalis
	Objekto pavadinimas: DVIRAČIŲ IR PĖSČIŲŲ TAKAI NUO ŽEMĖS SKLYPO (KADASTRO NR. 0101/0051:128) PIETVAKARINĖS RIBOS IKI PĖSČIŲŲ VIADUKO PER OSLO G.	Objekto Nr. ir pavadinimas
	Brėžinio pavadinimas: AUKŠČIŲ PLANAS	Brėžinio pavadinimas
	M 1:500	Formatas: 900 x 297
	Projekto Nr. A048 - S02 - TP - S.B - 03	Lapas: 1
		Lapų: 1



Neregistruota esama automobilių stovėjimo aikštelė.
Esama aikštelė yra siaurinama pagal STR
2.06.04.2014 "Gatvės ir vietinės reikšmės keliai.
Bendrieji reikalavimai".
Aikštelės danga lieka esama - korio.



Pėsčiųjų ir dviračių tako sprendiniai parodyti pagal gretimą projektą:
"JUNGIAMO KELIO TARP LAISVĖS PR. IR OSLO G. ŽEMĖS SKLYPO
(KADASTRO NR. 0101/0051/128) PIETRYČIŲ PUSĖJE, LAISVĖS PR.
ATKARPOS TIES ŽEMĖS SKLYPO (KADASTRO NR. 0101/0051/128) RIBA
STATYBOS PROJEKTAS"
Projektuotojas: UAB "VIA PROJECTA", 2020

- SUTARTINIAI ŽYMĖJIMAI**
- Asinė linija
 - Gatvių raudonosios linijos
 - Gatvės bortai 100.15.30
 - Gatvės bortai 100.15.30 (žeminti, aukščių skirtumas 0 cm)
 - Gatvės bortai 100.15.22 (ivažiavimo, aukščių skirtumas 3 cm)
 - Vejos borteliai 100.08.20
 - Nusklembti borteliai dviračių takui (aukščių skirtumas 4 cm)
 - Dvigubi turėklai
 - Apsauginė tvorėlė
 - Latakas dengtas grotelėmis
 - Projektuojami šlaitai
 - Šlaitai (suprojektuoti gretimam projektui)
 - Gatvės bortai 100.15.30 (suprojektuoti gretimam projektui)
 - Vejos borteliai 100.08.20 (suprojektuoti gretimam projektui)
 - Nusklembti borteliai dviračių takui (aukščių skirtumas 4 cm) (suprojektuoti gretimam projektui)
 - Iškili sankryža, pėsčiųjų perėja
 - Ispėjamasis paviršius (geltonos bet. trinkelės)
 - Vedimo paviršius (geltonos bet. trinkelės)
 - Darbų vykdymo riba
 - Išardomi gatvės bortai
 - Išardomi vejos bortai

ARDOMOS DANGOS

	Asfaltbetonio danga
	Korio danga
	Plytelių/trinkelėlių danga

Topografinis planas suderintas: 20850

Stambaus mastelio topografinių planų derinimo su savivaldybe bei inžinerinius tinkus valdančiomis institucijomis ir įmonėmis viešojoje elektroninėje sistemoje (TOPD) topografinio plano teritorijai suteiktas unikalus numeris ir data.	Suderinimo data	Suteiktas unikalus Nr.
--	-----------------	------------------------

Derinimo išrašas tikras J.Giedraitis
Koordinatų sistema: LKS 1994
Aukščių sistema: Lietuvos valstybinė aukščių sistema (LA907)

UAB "GEOMANAI"
Žvalgų g. 8, Vilnius
Mob. 8 603 45805, info@geomanai.lt

PAREIGOS	PAVARDE	PARAŠAS	UAB "GEOMANAI"
Direktorius	J.Giedraitis	1GKV-807	Žvalgų g. 8, Vilnius
Vykdytojas	M.Ringelevičius		Mob. 8 603 45805, info@geomanai.lt

Objektas: Nr. _____
Adresas: Architektų g., Vilnius, Vilniaus m. sav.

BRĖŽINYS Topografinė nuotrauka M1:500

UŽSAKOVAS	Objekto Nr.	Mastelis	Lapo Nr./sk.	Data
		M 1:500	1/1	2020-08-05

- Pastabos:**
- Dviračių take skersiniai bortai neįrengiami;
 - Kelio ženklai turi būti montuojami ant kronšteinų (nusukamų detalių);
 - Dviračių takas ženklinamas dažais, o gatvės - termoplastiku;
 - Atkreipti dėmesį, kad įrengus apšvietimo atramas, šviesoforų, kelio ženklų stulpus turi būti paliktas praėjimas pėstiesiems min. 1.50 m be kliūčių (į šį atstumą neįsikačiuojant įrenginių juostos kelio ženklams, apšvietimo stulpams ir kitai infrastruktūrai).

0	2020-09	Statybos leidimui
Laida	Išleidimo data	Laidos statusas. Keitimo priežastis (jei taikoma)
A1468	PV	Andrė Baldišiūtė
37379	PDV	Audrius Dudėnas
	INŽ	Mingailė Stankevičiūtė

Generalinis projektuoja: **DO ARCH IT ECTS**
UAB "DO architects", I.K. 303079947, Pilies g. 16, Vilnius, www.doarchitects.lt

Projektuoja: **VIA PROJECTA**
UAB "VIA PROJECTA", I.K. 300611457, Lukšiškių g. 3-409, Vilnius, Tel. Nr. +370 655 65992

Projektavimas: Dviriačių ir pėsčiųjų takai nuo žemės sklypo (kadastro Nr. 0101/0051/128) pietvakarinės ribos iki pėsčiųjų viaduko per Oslo g.

Objekto Nr. ir pavadinimas: _____

Brėžinio pavadinimas: ARDOMŲ DANGŲ PLANAS

Formatas: 900 x 297

M 1:500

Projekto Nr. Statinio Nr. Projekto etapas Projekto dalis Brėžinio Nr. Lapas Lapų

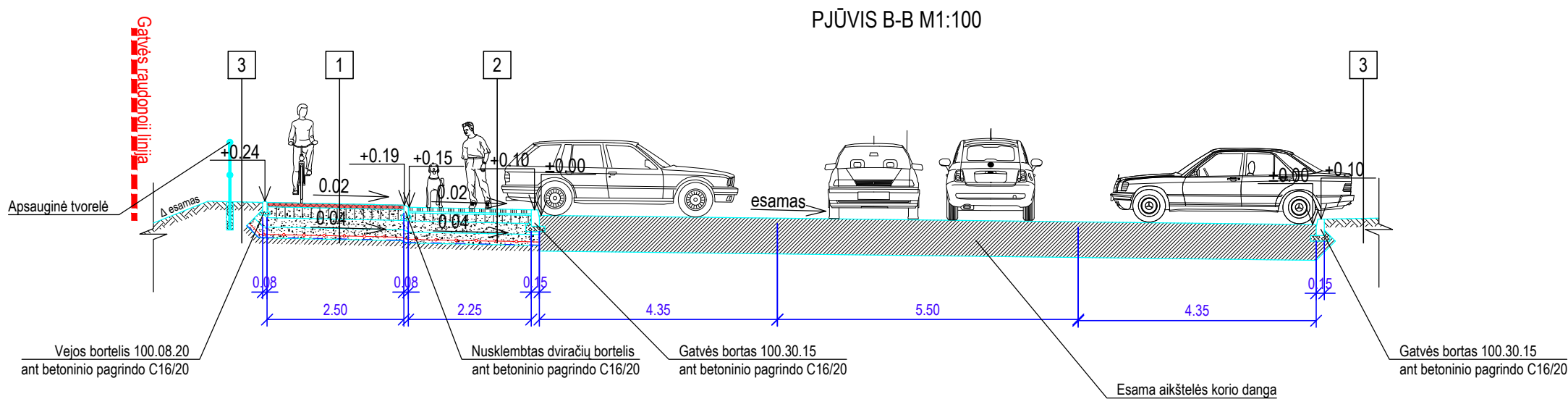
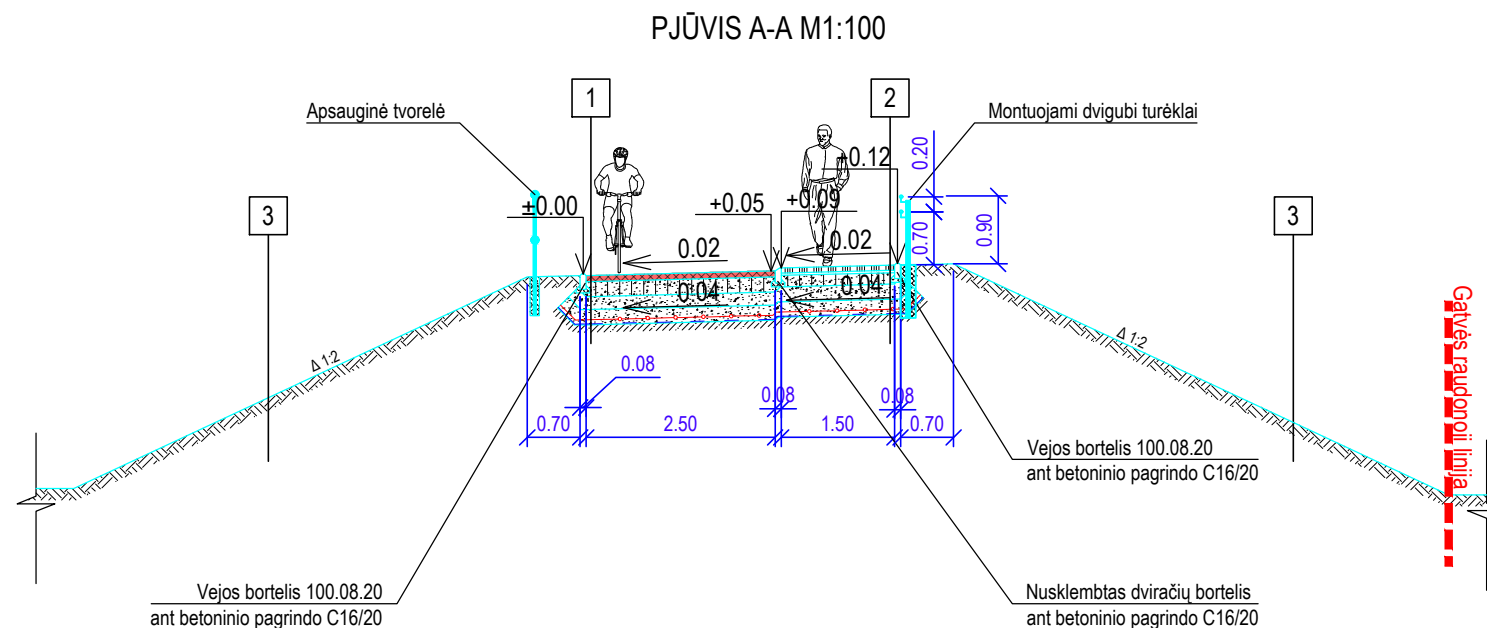
A048 - S02 - TP - S.B - 04

1 1

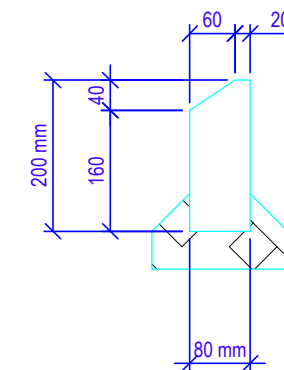
PROJEKTUOJAMŲ DANGŲ KONSTRUKCIJOS

1	Asfaltbetonio dangos konstr. (dviračių takui)		Asfalto viršutinis sluoksnis (AC 8 VN, raudonos sp.) Asfalto pagrindo sluoksnis (AC 16 PN) Dolomitinės skaldos pagrindo sluoksnis (0/45) ŠNS Smėlis ($k \geq 1.5 \times 10^{-5}$ m/s) Esamas nejudintas gruntas	Armuojantis geotinklas Neaustinė geotekstilė
2	Betono plytelių dangos konstr. (su skaldos pagr. sluoksniu)		Betono plytelės Skaldos atsijos (0/5) Dolomitinės skaldos pagrindo sluoksnis (0/45) ŠNS Smėlis ($k \geq 1.5 \times 10^{-5}$ m/s) Esamas nejudintas gruntas	Armuojantis geotinklas Neaustinė geotekstilė
3	Vejos dangos konstr.		Augalinis sluoksnis Esamas nejudintas gruntas	

Pastabos:
 1. Kairėje stulpelio pusėje nurodyti deformacijų moduliai E_{v2} , MPa; dešinėje - atskirų sluoksnių storiai, cm;
 2. Jei, įrengiant dangos konstrukcijos pagrindus, pasiekiamas reikiamas deformacijos modulis, papildomas 20 cm smėlio sluoksnis, armuojantis geotinklas su neaustine geotekstile nenaudojami (neįrengiami).

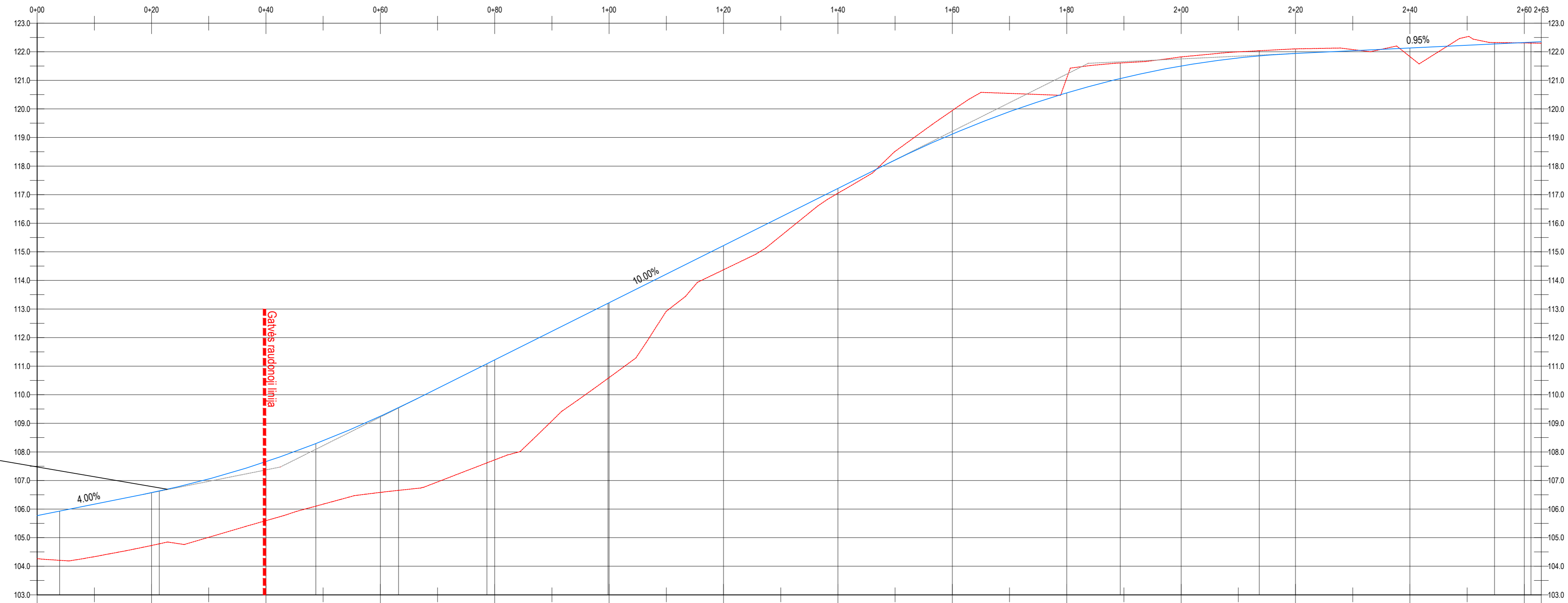


NUSKLEMBTO BORTO DETALĖ M 1:10



0	2020-09	Statybos leidimui
Laida	Išleidimo data	Laidos statusas. Keitimo priežastis (jei taikoma)
Generalinis projektuotojas DO ARCHITECTS UAB "DO architects", Į.k. 303075947, Pilies g. 16, Vilnius www.doarchitects.lt		Projekto pavadinimas DVIRAČIŲ IR PĖSČIŪJŲ TAKAI NUO ŽEMĖS SKLYPO (KADASTRO NR. 0101/0051:128) PIETVAKARINĖS RIBOS IKI PĖSČIŪJŲ VIADUKO PER OSLO G.
A1468	PV	Andrė Baldišiūtė
Projektuotojas VIA PROJECTA UAB "VIA PROJECTA", Į.k. 300611457, Lukiškių g. 3-409, Vilnius Tel. Nr. +370 655 65992		Objekto Nr. ir pavadinimas Laida 0
37379	PDV	Audrius Dudėnas
	INŽ	Mingailė Stankevičiūtė
Užsakovas: Vastint Lithuania Jogailos 4, LT-01116 Vilnius, Lithuania Statytojas: Vilniaus miesto savivaldybė		Brėžinio pavadinimas SKERSINIAI PJŪVIAI M 1:100 Projekto Nr. Statinio Nr. Projekto etapas Projekto dalis Brėžinio Nr. Lapas Lapų A048 - S02 - TP - S.B - 05 1 1

PASTABA:
nuo PK 0+00 iki PK+40 yra gretimo projekto "Jungiamo kelio tarp Laisvės pr. ir Oslo g. žemės sklypo (kadastro Nr. 0101/0051:128) pietryčių pusėje, Laisvės pr. atkarpos ties žemės sklypo (kadastro Nr. 0101/0051:128) riba statybos projektas" sprendiniai



NUOLYDIS/ATSTUMAS
AUKŠČIŲ SKIRTUMAS
PROJEKTUOJAMI AUKŠČIAI
ESAMI AUKŠČIAI

$i=4.00\%$ $L=18.51$	$R=800.000$										$i=10.00\%$ $L=81.11$	$R=800.000$										$i=0.95\%$ $L=43.01$																						
1.51	1.72	1.84	1.84	1.95	1.95	2.04	2.06	2.09	2.19	2.22	2.40	2.66	2.89	3.14	3.27	3.47	3.50	3.21	3.13	2.63	2.62	1.30	0.85	0.66	0.17	-0.08	-0.30	-0.73	-0.54	-0.52	-0.32	-0.30	-0.21	-0.18	-0.16	0.30	-0.30	-0.05	0.01	0.03	0.05			
105.77	105.93	106.17	106.28	106.51	106.57	107.05	107.66	107.83	108.29	108.39	108.88	109.25	109.54	109.87	110.22	111.08	111.22	112.14	112.22	113.20	113.22	114.22	115.22	116.22	117.22	117.98	118.21	120.78	121.06	121.09	121.50	121.55	121.78	121.86	121.94	122.04	122.13	122.23	122.27	122.30	122.32	122.33	122.35	
		104.33		104.54	104.73		105.01	105.39	105.59	106.17	106.26	106.58		106.74	106.95	107.72	107.89	109.09	110.57	110.60	112.92	113.93	114.37	115.56	116.43	117.05	118.52	119.46	119.94	120.54	120.48	121.08	121.61	121.68	121.82	122.00	122.01	122.10	122.13	122.46	122.52	122.31	122.31	122.33

0	2020-09	Statybos leidimui							
Laida	Išleidimo data	Laidos statusas. Keitimo priežastis (jei taikoma)							
A1468	PV	Andrė Baldišiūtė		UAB "DO architects", Į.k. 303079947, Pilies g. 16, Vilnius www.doarchitects.lt	Projekto pavadinimas DVIRAČIŲ IR PĖSČIŲŲ TAKAI NUO ŽEMĖS SKLYPO (KADASTRO NR. 0101/0051:128) PIETVAKARINĖS RIBOS IKI PĖSČIŲŲ VIADUKO PER OSLO G.				
				UAB "VIA PROJECTA", Į.k. 300611457, Lukšikių g. 3-409, Vilnius Tel. Nr. +370 655 65992	Objekto Nr. ir pavadinimas PĖSČIŲŲ - DVIRAČIŲ TAKO IŠILGINIS PROFILIS Mv 1:100; Mh 1:500				
37379	PDV	Audrius Dudėnas		UAB "VIA PROJECTA", Į.k. 300611457, Lukšikių g. 3-409, Vilnius Tel. Nr. +370 655 65992	Brėžinio pavadinimas PĖSČIŲŲ - DVIRAČIŲ TAKO IŠILGINIS PROFILIS Mv 1:100; Mh 1:500				
	INŽ	Mingailė Stankevičiūtė			Laida 0 Formatas 900 x 297				
EN/LT	Užsakovas: Vastint Lithuania Jogailos 4, LT-01116 Vilnius, Lithuania Statybos: Vilniaus miesto savivaldybė		Projekto Nr. A048 - S02 - TP - S.B - 06	Statinio Nr. 	Projekto etapas 	Projekto dalis 	Brėžinio Nr. 	Lapas 1	Lapų 1



VILNIAUS MIESTO SAVIVALDYBĖS ADMINISTRACIJA

PRITARIU

Infrastruktūros skyriaus vyresnysis
patarėjas, pavaduojantis skyriaus vedėją
Arūnas Visockas

INŽINERINIO STATINIO PROJEKTINIŲ PASIŪLYMŲ RENGIMO UŽDUOTIS

2020-09- Nr. A358- /20 (2.9.4.5E-INF)

Eil. Nr.	Pavadinimas	Reikalavimai
I. Bendra informacija apie projektą		
1.	Projekto pavadinimas	<i>Dviračių ir pėsčiųjų takų nuo žemės sklypo (kad. Nr. 0101/0051:1280 pietvakarinės ribos iki pėsčiųjų viaduko per Oslo g. statybos projektas</i>
2.	Statytojas	<i>Vilniaus miesto savivaldybė</i>
3.	Užsakovas	<i>Vastint Lithuania, UAB</i>
4.	Projektuotojas	<i>UAB „Do architects“, el. p. domantas.luksenas@doarchitects.lt</i>
5.	Pagrindinė statinio naudojimo paskirtis	<i>Susisiekimo komunikacijos;</i>
6.	Projektinių pasiūlymų rengimo tikslas	<i>- Plėtoti dviračių takų tinklą Vilniaus mieste. - Suplanuoti dviračių ir pėsčiųjų tako trasą. - Informuoti visuomenę apie visuomenei svarbaus statinio projektavimą pagal statybos techninio reglamento STR 1.04.04:2017 „Statinio projektavimas, projekto ekspertizė“</i>
7.	Statinio (-ių) ar statinių grupės kategorija (pagal STR 1.01.03:2017 „Statinių klasifikavimas“)	<i>Nesudėtingas statinys</i>
8.	Kita informacija (kultūros paveldo, saugomos teritorijos)	<i>- Kultūros paveldo teritorija, jo apsaugos zona – Vilniaus miesto dalis, vad. Lazdynais (kodas 16079) - Lazdynų miško parkas</i>
9.	Esamos statinio konstrukcijos, jų funkcinė paskirtis.	-

II. Projektinių pasiūlymų apimtis ir statytojo pateikiami duomenys		
10.	Projektinių pasiūlymų apimtis	<ul style="list-style-type: none"> - Aiškinamasis raštas; - Duomenys apie perspektyvinį dviračių eismo intensyvumą; - Dangų planas; - Skersiniai profiliai; - Želdinių būklės vertinimas, apželdinimo pasiūlymai;
11.	Pateikiami dokumentai, nurodomi projektinių pasiūlymų rengimo dokumentams taikomi teisės aktai.	<ul style="list-style-type: none"> - <i>Prisijungimo prie susisiekimo komunikacijų sąlygos 2020-03-03 Nr. 20/265</i> - <i>Susisiekimo pėsčiomis projektų Vilniaus miesto savivaldybėje projektavimo ir įgyvendinimo rekomendacijos.</i> - <i>Pasiūlymus rengti vadovaujantis Statybos įstatymu, statybos techniniais reglamentais, paveldo tvarkybos reglamentais ir kitais teisės aktais, reglamentuojančiais statinio saugos ir paskirties reikalavimus, higienos normomis.</i>
III. Reikalavimai projektiniams pasiūlymams		
12.	Esminiai funkciniai (paskirties) reikalavimai statiniui	<i>Projektiniuose pasiūlymuose atlikti projektuojamo statinio teritorijos analizę ir teikti pasiūlymus dėl ryšių užtikrinimo su gretimomis teritorijomis, pėsčiųjų ir dviratininkų takais, svarbiais traukos objektais;</i>
13.	Reikalavimai architektūros (estetinius aplinkai, kraštovaizdžiui)	<ul style="list-style-type: none"> - <i>Planuojant takų trasas saugoti kraštovaizdį, želdinius, reljefą.</i> - <i>Įvertinti Lazdynų miško parko ribas.</i>
14.	Nurodymai sprendinių derinimui, jų pritarimui	<i>Projektinius pasiūlymus derinti su Infrastruktūros darbų priežiūros ir inžinerinių statinių projektų ir projektinių pasiūlymų vertinimo darbo grupe.</i>
15.	Nurodymai projektinių pasiūlymų vaizdinės informacijos parengimui	-
16.	Reikalavimai projekto rengimo dokumentų kalbai (-oms).	Lietuvių k.
17.	Reikalavimai projekto rengimo dokumentų įforminimui, sudėčiai).	<ul style="list-style-type: none"> - <i>Bylos – 1 egz.;</i> <i>kompiuterinės laikmenos su įrašyta projekto kopija skaičius-CD-2 vnt., pdf. formatas</i>
IV. Projektuotojo autorines teises ir galimi projekto keitimai		
18.	Projektuotojas turi jo parengtų projektinių pasiūlymų autorines teises. Statytojas be projektuotojo sutikimo projekto kopijas gali naudoti tik tam tikslui, kuriam skirtas Projektas.	

DETALŪS METADUOMENYS

Dokumento sudarytojas (-ai)	Vilniaus miesto savivaldybė 188710061, Konstitucijos pr. 3, LT-09601, Vilnius
Dokumento pavadinimas (antraštė)	INŽINERINIO STATINIO PROJEKTINIŲ PASIŪLYMŲ RENGIMO UŽDUOTIS (Dviračių ir pėsčiųjų takų nuo žemės sklypo (kad. Nr. 0101/0051:1280 pietvakarinės ribos iki pėsčiųjų viaduko per Oslo g. statybos projektas)
Dokumento registracijos data ir numeris	2020-09-14 Nr. A358-60/20(2.9.4.5E-INF)
Dokumento gavimo data ir dokumento gavimo registracijos numeris	–
Dokumento specifikacijos identifikavimo žymuo	ADOC-V1.0
Parašo paskirtis	Vizavimas
Parašą sukūrusio asmens vardas, pavardė ir pareigos	Linas Bartusevičius, Projektavimo poskyrio vedėjas, Infrastruktūros skyrius
Sertifikatas išduotas	LINAS,BARTUSEVIČIUS LT
Parašo sukūrimo data ir laikas	2020-09-14 10:36:01 (GMT+03:00)
Parašo formatas	XAdES-T
Laiko žymoje nurodytas laikas	2020-09-14 10:36:20 (GMT+03:00)
Informacija apie sertifikavimo paslaugų teikėją	EID-SK 2016, AS Sertifitseerimiskeskus EE
Sertifikato galiojimo laikas	2019-08-30 17:52:14 – 2024-08-28 23:59:59
Parašo paskirtis	Pasirašymas
Parašą sukūrusio asmens vardas, pavardė ir pareigos	Arūnas Visockas, Vyresnysis patarėjas, pavaduojantis Skyriaus vedėją, Infrastruktūros skyrius
Sertifikatas išduotas	ARŪNAS VISOCKAS, Vilniaus miesto savivaldybės administracija LT
Parašo sukūrimo data ir laikas	2020-09-14 10:38:53 (GMT+03:00)
Parašo formatas	XAdES-T
Laiko žymoje nurodytas laikas	2020-09-14 10:39:08 (GMT+03:00)
Informacija apie sertifikavimo paslaugų teikėją	ADIC CA-A, Asmens dokumentu israsymo centras prie LR VRM LT
Sertifikato galiojimo laikas	2018-11-19 17:30:33 – 2021-11-18 17:30:33
Informacija apie būdus, naudotus metaduomenų vientisumui užtikrinti	"Registravimas" paskirties metaduomenų vientisumas užtikrintas naudojant "RCSC IssuingCA, VI Registru centras - i.k. 124110246 LT" išduotą sertifikatą "Dokumentų valdymo sistema Avilys, Vilniaus miesto savivaldybės administracija, i.k.188710061 LT", sertifikatas galioja nuo 2018-12-27 14:17:37 iki 2021-12-26 14:17:37
Pagrindinio dokumento priedų skaičius	–
Pagrindinio dokumento priedamų dokumentų skaičius	–
Priedamo dokumento sudarytojas (-ai)	–
Priedamo dokumento pavadinimas (antraštė)	–
Priedamo dokumento registracijos data ir numeris	–
Programinės įrangos, kuria naudojantis sudarytas elektroninis dokumentas, pavadinimas	Dokumentų valdymo sistema „Avilys“, versija 3.5.28
Informacija apie elektroninio dokumento ir elektroninio (-ių) parašo (-ų) tikrinimą (tikrinimo data)	Atitinka specifikacijos keliamus reikalavimus. Visi dokumente esantys elektroniniai parašai galioja (2020-09-14 11:51:30)
Paieškos nuoroda	–
Papildomi metaduomenys	Nuorašą suformavo 2020-09-14 11:51:30 Dokumentų valdymo sistema „Avilys“

Išduodamos pagal pateiktą statytojo (užsakovo) prašymą 2020-02-19 Nr. A348-217/20

PRISIJUNGIMO PRIE SUSISIEKIMO KOMUNIKACIJŲ SĄLYGOS

2020-03-03

Nr. 20/265

Projekto pavadinimas Dviračių ir pėsčiųjų takai nuo žemės sklypo (kadastro Nr. 0101/0051:128) pietvakarinės ribos iki pėsčiųjų viaduko per Oslo g.

Statytojas (užsakovas) Vilniaus miesto savivaldybė

Susisiekimo komunikacijų sąlygos

Suprojektuoti ne siauresnį kaip 3,0 m pločio raudono asfalto dviračių taką ir ne siauresnį kaip 2,25 m pločio betoninių plytelių šaligatvį su apšvietimu atkarpoje nuo žemės sklypo (kadastro Nr. 0101/0051:128) pietvakarinės ribos iki pėsčiųjų viaduko per Oslo g.

Spręsti lietaus vandens surinkimą ir nuvedimą nuo naujai įrengiamų dangų.

Eismo reguliavimo ir eismo saugumo priemonės pagal poreikį projektuoti vadovaujantis Vilniaus miesto savivaldybės administracijos direktoriaus 2009-10-15 patvirtintu įsakymu Nr. 30-1783 „Techninių eismo reguliavimo priemonių įrengimo ir jų priežiūros Vilniaus mieste aprašas“, Vilniaus miesto savivaldybės administracijos direktoriaus 2018-12-17 patvirtintu įsakymu Nr. 30-3844/18(2.1.1E-TD2) „Dėl susisiekimo pėsčiomis projektų Vilniaus miesto savivaldybėje rengimo ir įgyvendinimo rekomendacijų tvirtinimo“ ir Vilniaus miesto savivaldybės 2016-06-15 tarybos sprendimu Nr. 1-518 „Dėl susisiekimo dviračiais projektų Vilniaus miesto savivaldybėje rengimo ir įgyvendinimo rekomendacijų tvirtinimo“.

Įrengimo sutartis Nr. 20/265 turi būti šalių pasirašyta iki statybą leidžiančio dokumento gavimo ir pridėta prie statinio projekto.

Savivaldybės vardu projektas rengiamas vadovaujantis 2020-02-11 susisiekimo komunikacijų projektavimo sutartimi Nr. A326-29/20(2.9.4.2-INF) su UAB "Vastint Lithuania".

Vyriausiasis patarėjas

Julius Morkūnas

vedėja Ala Smalakienė, tel. 211 2443

Sąlygas gavau

(parašas)

(vardas ir pavardė)

2020 - -

Lietuvos Respublikos Seimo kontrolierių įstaigai (Gedimino pr. 56, LT-01110 Vilnius) Lietuvos Respublikos Seimo kontrolierių įstatymo nustatyta tvarka.

DETALŪS METADUOMENYS

Dokumento sudarytojas (-ai)	Vilniaus miesto savivaldybė 188710061, Konstitucijos pr. 3, LT-09601, Vilnius
Dokumento pavadinimas (antraštė)	DĖL PRISIJUNGIMO PRIE SUSISIEKIMO KOMUNIKACIJŲ SĄLYGŲ PATIKSLINIMO
Dokumento registracijos data ir numeris	2020-03-06 Nr. A51-34518/20(2.9.4.9E-INF)
Dokumento gavimo data ir dokumento gavimo registracijos numeris	–
Dokumento specifikacijos identifikavimo žymuo	ADOC-V1.0
Parašo paskirtis	Pasirašymas
Parašą sukūrusio asmens vardas, pavardė ir pareigos	Arūnas Visockas, Vyresnysis patarėjas, pavaduojantis skyriaus vedėją, Infrastruktūros skyrius
Sertifikatas išduotas	ARŪNAS VIŠOCKAS, Vilniaus miesto savivaldybės administracija LT
Parašo sukūrimo data ir laikas	2020-03-06 13:50:37 (GMT+02:00)
Parašo formatas	XAdES-T
Laiko žymoje nurodytas laikas	2020-03-06 13:51:20 (GMT+02:00)
Informacija apie sertifikavimo paslaugų teikėją	ADIC CA-A, Asmens dokumentu israsymo centras prie LR VRM LT
Sertifikato galiojimo laikas	2018-11-19 17:30:33 – 2021-11-18 17:30:33
Informacija apie būdus, naudotus metaduomenų vientisumui užtikrinti	"Registravimas" paskirties metaduomenų vientisumas užtikrintas naudojant "RCSC IssuingCA, VI Registru centras - i.k. 124110246 LT" išduotą sertifikatą "Dokumentų valdymo sistema Avilys, Vilniaus miesto savivaldybės administracija, į.k.188710061 LT", sertifikatas galioja nuo 2018-12-27 14:17:37 iki 2021-12-26 14:17:37
Pagrindinio dokumento priedų skaičius	–
Pagrindinio dokumento pridedamų dokumentų skaičius	–
Priedamo dokumento sudarytojas (-ai)	–
Priedamo dokumento pavadinimas (antraštė)	–
Priedamo dokumento registracijos data ir numeris	–
Programinės įrangos, kuria naudojantis sudarytas elektroninis dokumentas, pavadinimas	Dokumentų valdymo sistema „Avilys“, versija 3.5.22
Informacija apie elektroninio dokumento ir elektroninio (-ių) parašo (-ų) tikrinimą (tikrinimo data)	Atitinka specifikacijos keliamus reikalavimus. Visi dokumente esantys elektroniniai parašai galioja (2020-03-06 14:28:30)
Paieškos nuoroda	–
Papildomi metaduomenys	Nuorašą suformavo 2020-03-06 14:28:30 Dokumentų valdymo sistema „Avilys“



VILNIAUS MIESTO SAVIVALDYBĖS ADMINISTRACIJOS
INFRASTRUKTŪROS SKYRIUS

UAB „DO ARCHITECTS“
luksenas@gmail.com

2020-08 Nr. A51- /20(2.9.4.5E-INF)
Į 2020-07-21 Nr. A50-22117/20

DĖL PROTOKOLO IŠRAŠO

Siunčiame Vilniaus miesto savivaldybės administracijos Infrastruktūros darbų priežiūros ir inžinerinių statinių projektų ir projektinių pasiūlymų vertinimo darbo grupės pasitarimo 2020-07-31 protokolo Nr. A16-686/20(2.1.76-INF) išrašą.

PRIDEDAMA. Protokolo išrašas, 1 lapas.

Vedėjas

Virginijus Pauža

Sonata Čapienė, tel. (8 5) 211 2136, el. p. sonata.capiene@vilnius.lt



Biudžetinė įstaiga
Kodas 188710061
Duomenys kaupiami ir saugomi
Juridinių asmenų registre

Konstitucijos pr. 3
LT-09601 Vilnius
Tel. (8 5) 211 2156

El. p. savivaldybe@vilnius.lt
www.vilnius.lt



**VILNIAUS MIESTO SAVIVALDYBĖS ADMINISTRACIJA****INFRASTRUKTŪROS DARBŲ PRIEŽIŪROS IR INŽINERINIŲ STATINIŲ PROJEKTŲ IR PROJEKTINIŲ PASIŪLYMŲ VERTINIMO
DARBO GRUPĖS
PASITARIMO PROTOKOLAS**

2020-07-31 Nr. A16-686/20(2.1.76E-INF)

Eil. Nr.	SVARSTYTA	NUTARTA
2	Dėl dviračių ir pėsčiųjų takų nuo žemės sklypo (kadastro Nr. 0101/0051:128) pietvakarinės ribos iki pėsčiųjų viaduko per Oslo g. projektinių pasiūlymų.	2.1. Projektiniams pasiūlymams pritarta su pastaba – šaligatvį ties automobilių stovėjimo aikštele projektuoti 2,25 m pločio.

Pasitarimo pirmininkas

Julius Morkūnas

Pasitarimo sekretorė

Sonata Čapienė

DETALŪS METADUOMENYS

Dokumento sudarytojas (-ai)	Vilniaus miesto savivaldybė 188710061, Konstitucijos pr. 3, LT-09601, Vilnius
Dokumento pavadinimas (antraštė)	DĖL PROTOKOLO IŠRAŠO
Dokumento registracijos data ir numeris	2020-08-04 Nr. A51-97489/20(2.9.4.5E-INF)
Dokumento gavimo data ir dokumento gavimo registracijos numeris	–
Dokumento specifikacijos identifikavimo žymuo	ADOC-V1.0
Parašo paskirtis	Vizavimas
Parašą sukūrusio asmens vardas, pavardė ir pareigos	Linas Bartusevičius, Projektavimo poskyrio vedėjas, Infrastruktūros skyrius
Sertifikatas išduotas	LINAS,BARTUSEVIČIUS LT
Parašo sukūrimo data ir laikas	2020-08-03 13:36:16 (GMT+03:00)
Parašo formatas	XAdES-T
Laiko žymoje nurodytas laikas	2020-08-03 13:36:29 (GMT+03:00)
Informacija apie sertifikavimo paslaugų teikėją	EID-SK 2016, AS Sertifitseerimiskeskus EE
Sertifikato galiojimo laikas	2019-08-30 17:52:14 – 2024-08-28 23:59:59
Parašo paskirtis	Pasirašymas
Parašą sukūrusio asmens vardas, pavardė ir pareigos	Virginijus Pauža, Infrastruktūros skyriaus vedėjas, Infrastruktūros skyrius
Sertifikatas išduotas	VIRGINIJUS PAUŽA, Vilniaus miesto savivaldybės administracija LT
Parašo sukūrimo data ir laikas	2020-08-03 13:42:07 (GMT+03:00)
Parašo formatas	XAdES-T
Laiko žymoje nurodytas laikas	2020-08-03 13:42:18 (GMT+03:00)
Informacija apie sertifikavimo paslaugų teikėją	ADIC CA-A, Asmens dokumentu israsymo centras prie LR VRM LT
Sertifikato galiojimo laikas	2017-11-17 10:04:02 – 2020-11-16 10:04:02
Informacija apie būdus, naudotus metaduomenų vientisumui užtikrinti	"Registravimas" paskirties metaduomenų vientisumas užtikrintas naudojant "RCSC IssuingCA, VI Registru centras - i.k. 124110246 LT" išduotą sertifikatą "Dokumentų valdymo sistema Avilys, Vilniaus miesto savivaldybės administracija, i.k.188710061 LT", sertifikatas galioja nuo 2018-12-27 14:17:37 iki 2021-12-26 14:17:37
Pagrindinio dokumento priedų skaičius	1
Pagrindinio dokumento priedamų dokumentų skaičius	–
Priedamo dokumento sudarytojas (-ai)	–
Priedamo dokumento pavadinimas (antraštė)	–
Priedamo dokumento registracijos data ir numeris	–
Programinės įrangos, kuria naudojantis sudarytas elektroninis dokumentas, pavadinimas	Dokumentų valdymo sistema „Avilys“, versija 3.5.28
Informacija apie elektroninio dokumento ir elektroninio (-ių) parašo (-ų) tikrinimą (tikrinimo data)	Atitinka specifikacijos keliamus reikalavimus. Visi dokumente esantys elektroniniai parašai galioja (2020-08-04 08:04:30)
Paieškos nuoroda	–
Papildomi metaduomenys	Nuorašą suformavo 2020-08-04 08:04:30 Dokumentų valdymo sistema „Avilys“



**VILNIAUS MIESTO SAVIVALDYBĖS ADMINISTRACIJOS
VYRIAUSIOJO MIESTO ARCHITEKTO SKYRIUS
KULTŪROS PAVELDO APSAUGOS POSKYRIS**

UAB „Do Architects“
Andrei Baldašiūtei
Raugyklos g. 21
LT- 01140 Vilnius

2020-10- Nr. A655- /20(2.3.3.14E-VMA)
į 2020-10-16 Reg. Nr. A654-748/20

karolis.grigaitis@doarchitects.lt
audrius@viaprojektai.lt

DĖL DVIRAČIŲ IR PĖSČIŪJŲ TAKO NUO SKLYPO (KAD NR. 0101/0051:128) IKI PĖSČIŪJŲ VIADUKO PER OSLO GATVĘ STATYBOS TECHNINIO PROJEKTO

Kultūros paveldo apsaugos skyrius 2020-10-16 gavo prašymą (Reg. Nr. A654-748/20) suderinti dviračių ir pėsčiųjų tako nuo sklypo (kad. Nr. 0101/0051:128) iki pėsčiųjų viaduko per Oslo gatvę techninio projekto sprendinius. Projekto rengėjas - UAB „Do Architects“, PV – A. Baldašiūtė, PDV- A. Dudėnas.

Projektuojama teritorija patenka į Vilniaus miesto istorinės dalies, vadinamos Lazdynais (kodas 16079) teritoriją, kurioje vykdomiems statybos darbams taikomi paveldosauginiai reikalavimai.

Paveldosauginiu požiūriu pritariame pateiktiems dviračių ir pėsčiųjų tako nuo sklypo (kad. Nr. 0101/0051:128) iki pėsčiųjų viaduko per Oslo gatvę techninio projekto sprendiniams.

Poskyrio vedėjas

Darius Daunoras

Rita Navalinskienė, tel. 2112633, rita.navalinskiene@vilnius.lt

Šis atsakymas gali būti skundžiamas Vilniaus apygardos administraciniam teismui (Žygimantų g. 2, LT-01102 Vilnius) Lietuvos Respublikos administracinių bylų teisenos įstatymo nustatyta tvarka arba Lietuvos Respublikos Seimo kontrolierių įstaigai (Gedimino pr. 56, LT-01110 Vilnius) Lietuvos Respublikos Seimo kontrolierių įstatymo nustatyta tvarka.



DETALŪS METADUOMENYS

Dokumento sudarytojas (-ai)	Vilniaus miesto savivaldybė 188710061, Konstitucijos pr. 3, LT-09601, Vilnius
Dokumento pavadinimas (antraštė)	DĖL DVIRAČIŲ IR PĖSČIŲJŲ TAKO NUO SKLYPO (KAD NR. 0101/0051:128) IKI PĖSČIŲJŲ VIADUKO PER OSLO GATVĖ STATYBOS TECHNINIO PROJEKTO
Dokumento registracijos data ir numeris	2020-10-21 Nr. A655-545/20(2.3.3.14E-VMA)
Dokumento gavimo data ir dokumento gavimo registracijos numeris	–
Dokumento specifikacijos identifikavimo žymuo	ADOC-V1.0
Parašo paskirtis	Pasirašymas
Parašą sukūrusio asmens vardas, pavardė ir pareigos	Darius Daunoras, Kultūros paveldo apsaugos poskyrio vedėjas, Vyriausiojo miesto architekto skyrius
Sertifikatas išduotas	DARIUS,DAUNORAS LT
Parašo sukūrimo data ir laikas	2020-10-20 21:56:52 (GMT+03:00)
Parašo formatas	XAdES-T
Laiko žymoje nurodytas laikas	2020-10-20 21:57:11 (GMT+03:00)
Informacija apie sertifikavimo paslaugų teikėją	EID-SK 2016, AS Sertifitseerimiskeskus EE
Sertifikato galiojimo laikas	2020-01-28 11:46:55 – 2025-01-26 23:59:59
Informacija apie būdus, naudotus metaduomenų vientisumui užtikrinti	"Registravimas" paskirties metaduomenų vientisumas užtikrintas naudojant "RCSC IssuingCA, VI Registru centras - i.k. 124110246 LT" išduotą sertifikatą "Dokumentų valdymo sistema Avilys, Vilniaus miesto savivaldybės administracija, į.k.188710061 LT", sertifikatas galioja nuo 2018-12-27 14:17:37 iki 2021-12-26 14:17:37
Pagrindinio dokumento priedų skaičius	–
Pagrindinio dokumento priedamų dokumentų skaičius	–
Priedamo dokumento sudarytojas (-ai)	–
Priedamo dokumento pavadinimas (antraštė)	–
Priedamo dokumento registracijos data ir numeris	–
Programinės įrangos, kuria naudojantis sudarytas elektroninis dokumentas, pavadinimas	Dokumentų valdymo sistema „Avilys“, versija 3.5.34
Informacija apie elektroninio dokumento ir elektroninio (-ių) parašo (-ų) tikrinimą (tikrinimo data)	Atitinka specifikacijos keliamus reikalavimus. Visi dokumente esantys elektroniniai parašai galioja (2020-10-21 09:29:46)
Paieškos nuoroda	–
Papildomi metaduomenys	Nuorašą suformavo 2020-10-21 09:29:47 Dokumentų valdymo sistema „Avilys“