



PROJEKTO PAVADINIMAS: „Sandėliavimo paskirties pastatų, Jočionių g. 55, Vilnius, statybos projektas“

ADRESAS: Jočionių g. 55, Vilnius

SKLYPO KADASTRINIS NR.: 0101/0067:34

UŽSAKOVAS: UAB „Liepvita“

STATINIO KATEGORIJA: Ypatingasis statinys

STATYBOS RŪŠIS: Nauja statyba

STATINIO NAUDOJIMO PASKIRTIS: Sandėliavimo paskirties statiniai

PROJEKTAVIMO DARBŲ STADIJA: Projektiniai pasiūlymai

BYLA: 2020-09-PP

Direktorius

Marius Matuliukštis

AV. Parašas

PV

Marius Matuliukštis KA Nr. 33679

Parašas

Arch.

Jokūbas Augutis BM Nr. 001274

Parašas

Arch.

Jolanta Stefanovič BM Nr. 001290

Parašas

Proj.

Kristina Račaitė

Parašas

2020 m.

PROJEKTO DOKUMENTŲ ŽINIARAŠTIS

Eil. Nr.	Dokumento indeksas	Dokumento pavadinimas	Lapų	Pastabos
1		Titulinis lapas	1	
2	2020-09-PP	Projekto dokumentų žiniaraštis	1	
3	2020-09-PP	Aiškinamasis raštas	6	
4		PP rengimo užduotis	5	
5		Detaliojo plano brėžinys	3	
6		Kvalifikacijos dokumentai	3	
iso:			19	
Eil. Nr.	Brėžinio indeksas		Lapų	Pastabos
1	2020-09-PP.B-01	Sklypo planas	1	
2	2020-09-PP.B-02	Pirmo aukšto planas	1	
3	2020-09-PP.B-03	Antro aukšto planas	1	
4	2020-09-PP.B-04	Pjūvis A-A; B-B Vizualizacija	1	
5	2020-09-PP.B-05	Fasadai	1	
6	2020-09-PP.B-06	Vizualizacijos	2	
Viso:			7	

1. AIŠKINAMASIS RAŠTAS

1. Bendrieji duomenys

Objekto vieta:

Jočionių g. 55, Vilnius

Sklypas yra pietvakarinėje Vilniaus miesto dalyje, tarp Kuro gatvės ir Savanorių prospekto (A1 magistralės dalis).

Pietvakarinė sklypo teritorijos dalis patenka į Valstybinės reikšmės magistralinio kelio Nr. A1 apsaugos zoną, kurios riba yra po 70 m į abi puses nuo kelio briaunų.

Pagal NT registro išrašą, sklypo pagrindinė naudojimo paskirtis – kita, žemės naudojimo būdas – pramonės ir sandėliavimo objektų teritorijos. Bendras sklypo plotas – 18,5174 ha.

Funkcinė paskirtis:

Sandėliavimo paskirties pastatai (7.9).

Ryšys su gretimu užstatymu:

Besiribojančiuose sklypuose iš šiaurės, rytų, pietų esamo užstatymo nėra. (1 pav)



1 pav. Nagrinėjama teritorija Jočionių g. 55, Vilniuje

Reljefas: statybos aikštelės reljefas lygus. Absoliutiniai aukščiai nuo alt. ~125,26 iki ~124,33 sklypo ribose, bei vyrauja ~125,30 numatomoje užstatyti zonoje.

Gamtos ir kultūros vertybės:

2020-09-PP	Lapas	Lapų	Laida
	3	5	0

Projektuojami statiniai į gamtos ir kultūros paveldo objektų apsaugos zonas nepatenka.

Ryšys su teritorijų planavimo dokumentais:

Teritorijai 1999 m yra parengtas detalus planas, pagal kurį žemės paskirtis – pramonės teritorijos, užstatymo procentas – 51%, pastatų aukštis 1-2 aukštai, želdynų procentas – 37%, dangų procentas – 12%.

2020 m atlikta detaliojo plano korektūra (patvirtintas 2020-04-29 Vilniaus miesto savivaldybės, administracijos direktoriaus pavaduotojo įsakymu Nr. A30-1052/20), papildant sklypo Jočionių g. 55 (kadastro Nr. 0101/0067:34) naudojimo būdą komercinės paskirties objektų teritorijų naudojimo būdu ir nustatant teritorijos naudojimo ir tvarkymo reglamentus. (2 pav.)



2 pav. Ištrauka iš patvirtinto detaliojo plano. Teritorijos tvarkymo ir naudojimo režimo brėžinys su projektuojamo statinio statybos vieta.

2. PROJEKTINIAI SPRENDINIAI

2.1 Sklypo planas

Įvažiavimai į sklypą numatomi iš rytų pusėje anksčiau (I etape) suprojektuotos Jočionių gatvės.

Sandėlio pastato tūris projektuojamas ilgąja kraštine statmenai Kuro gatvei.

Darbuotojų ir lankytojų automobilių stovėjimo vietos įrengiamos lygiagrečiai pastato fasadams, stovėjimo vietas orientuojant statmenai eismo kryptčiai.

2020-09-PP	Lapas	Lapų	Laida
	4	5	0

Vilkikų eismui, įvažiavus į teritoriją, numatyti pravažiavimai pietinėje ir šiaurinėje sklypo kraštinėse. Abipus pastato suprojektuotos vilkikų manevravimo aikštelės.

Viena lengvųjų automobilių stovėjimo aikštelė projektuojama išilgai šiaurinės sklypo ribos, kitos lengvųjų automobilių stovėjimo vietos numatomos priešais sandėlio fasadus.

Automobilių stovėjimo vietų poreikis nustatomas pagal STR 2.06.04:2014 „Gatvės ir vietinės reikšmės keliai. bendrieji reikalavimai“ sk. XIII. p.107. (30 lentelė).

Pastatas yra sandėliavimo paskirties, todėl skaičiuojama 1 vieta 200 m² sandėlių ploto. Pastato sandėliavimo patalpų plotas yra– 32300m². Parkavimo vietų poreikis skaičiuojamas: 32300/200 =161,5 vietos.

Bendrieji sklypo rodikliai

Eil. Nr.	Pavadinimas	Mato vnt.	Kiekis	Pastabos
I. SKLYPAS				
1.	Sklypo plotas	m ²	185174	
2.	Užstatymo plotas	m ²	59783	
3.	Užstatymo tankis	%	32	Pagal DP 50
4.	Užstatymo intensyvumas		0,34	Pagal DP 2,5
5.	Automobilių stovėjimo vietų skaičius	vnt.	175	

2.1 Statinio architektūra

2.

Pavadinimas	Mato vienetas	Kiekis	Pastabos
1. Pastato bendras plotas	m ²	35407	
2. Pastato tūris	m ³	443664	
3. Aukštų skaičius	vnt	1 + antresolės	
4. Pastato aukštis	m	15	Pagal DP 25 m

2020-09-PP	Lapas	Lapų	Laida
	5	5	0



VILNIAUS MIESTO SAVIVALDYBĖS ADMINISTRACIJA

PRITARIU
Vyriausiasis miesto architektas

(parašas)
202__m._____d.

PROJEKTINIŲ PASIŪLYMŲ RENGIMO UŽDUOTIS

2020 m.
Vilnius

1. Statinio projekto pavadinimas: Sandėliavimo paskirties pastatai Jočionių g. 55, Vilniuje, statybos projektas.
2. Nustatomi žemės sklypo naudojimo reglamentai

2.1.	užstatymo tipas	Vadovaujantis Lietuvos Respublikos teritorijų planavimo įstatymo 20 straipsniu žemės sklypo naudojimo reglamentai nenustatomi. Vadovautis Vilniaus miesto savivaldybės administracijos direktoriaus pavaduotojo 2020 m. balandžio 29 d. įsakymu Nr. A30-1052/20 patvirtinto Aukštųjų Panerių pramoninio rajono C zonos detaliojo plano (TPDR registracijos Nr. T00084808) sklypo Jočionių g. 55 pakoreguotais sprendiniais.
2.2.	užstatymo tankis	
2.3.	užstatymo intensyvumas	
2.4.	aukštis (m) nuo statinių statybos zonos esamo žemės paviršiaus	
2.5.	maksimali absoliutinė altitudė (m)	
2.6.	aukštų skaičius (nuo–iki)	
2.7.	automobilių stovėjimo vietų skaičius	Numatyti norminį automobilių ir dviračių stovėjimo vietų skaičių vadovaujantis STR 2.06.04:2014 „Gatvės ir vietinės reikšmės keliai. Bendrieji reikalavimai“ bei Vilniaus miesto savivaldybės tarybos patvirtintą 2017-12-20 sprendimą Nr. 1312 „Dėl Vilniaus miesto savivaldybės teritorijos suskirstymo į zonas pagal nustatytus automobilių stovėjimo vietų skaičiaus koeficientus schemas, kompensavimo už papildomai įrengtas automobilių stovėjimo vietas tvarkos aprašo ir sutarties formos tvirtinimo“. Skatinant judėjimą mieste alternatyviomis priemonėmis, rekomenduojama didinti dviračių stovėjimo vietų skaičių.
2.8.	priklausomų želdynų plotas	Ne mažiau kaip 10 procentų sklypo ploto.
2.9.	esamų medžių įvertinimas, taksacija	Esamų želdinių (medžių ir krūmų) įvertinimas. Pažymėti išsaugomus ir kertamus medžius.

3. Kiti reikalavimai

3.1.	architektūrinės išraiškos priemonės: medžiagiškumas, spalva, tūrio formos, proporcijos, mastelis	Koncentruotis į pastatų proporcijas, integralumą, įtaką miestovaizdžiui, ir į pastatų paskirtį. Vadovautis darnios architektūros principais. Naudoti sertifikuotas apdailos medžiagas.
------	--	--

3.2.	reikalavimai sklypo sutvarkymui ir apželdinimui	Parengti sklypo sutvarkymo ir apželdinimo planą. Numatyti funkcinis ryšius su gretimomis viešomis teritorijomis.
3.3.	konteksto sąlygojami reikalavimai	Įvertinti aplinkinį būsimą užstatymo kontekstą pagal detaliojo plano sprendinius ir darniai įsirašyti į gatvių išklotines. Išlaikyti norminius atstumus nuo sklypo ribų iki projektuojamų statinių pagal STR 2.03.02:2005 „Gamybos, pramonės ir sandėliavimo statinių sklypų tvarkymas“ nuostatas.
	reikalavimai susisiekimo ir inžinerinių tinklų plėtrai	Nustatyta tvarka gauti prisijungimo prie miesto susisiekimo komunikacijų sąlygas. Vadovaujantis Vilniaus miesto savivaldybės administracijos direktoriaus 2020-04-06 įsakymu Nr. 30-772/20 „Dėl visuomenei svarbių statinių ir statinių dalių projektinių pasiūlymų vertinimo“ pateikti Infrastruktūros darbų priežiūros ir inžinerinių statinių projektų ir projektinių pasiūlymų vertinimo darbo grupei svarstyti minėto objekto projektinius pasiūlymus (gauti išvadą).
3.4.	kiti teritorijų planavimo dokumentuose nustatyti reikalavimai (bendruosiuose, specialiuosiuose planuose)	Projektiniai pasiūlymai neturi prieštarauti Vilniaus miesto savivaldybės teritorijos bendrojo plano (T00056038) ir Vilniaus miesto savivaldybės administracijos direktoriaus pavaduotojo 2020 m. balandžio 29 d. įsakymu Nr. A30-1052/20 patvirtinto Aukštųjų Panerių pramoninio rajono C zonos detaliojo plano (TPDR registracijos Nr. T00084808) sklypo Jočionių g. 55 pakoreguotiems sprendiniams.
3.5.	su projekto įgyvendinimu susijusi būtina viešosios infrastruktūros plėtra	Įvertinti esamus dviračių ir pėsčiųjų takus, pravažiavimus ir plėtros poreikius.
3.6.	projektinių pasiūlymų vaizdinės informacijos parengimas	Objekto projektinius pasiūlymus ir vizualizacijas nustatyta tvarka teikti visuomenės aptarimui pagal STR 1.04.04:2017 „Statinio projektavimas, projekto ekspertizė“ VIII skyriaus nuostatas. Vykdyti Vilniaus miesto savivaldybės administracijos direktoriaus 2019-12-16 įsakymo Nr. 30-3178/19 „Dėl projektinių pasiūlymų ir techninio projekto įtraukimo į GIS duomenų bazę ir geoportalą „Vilnius 3D planas“ nuostatas.

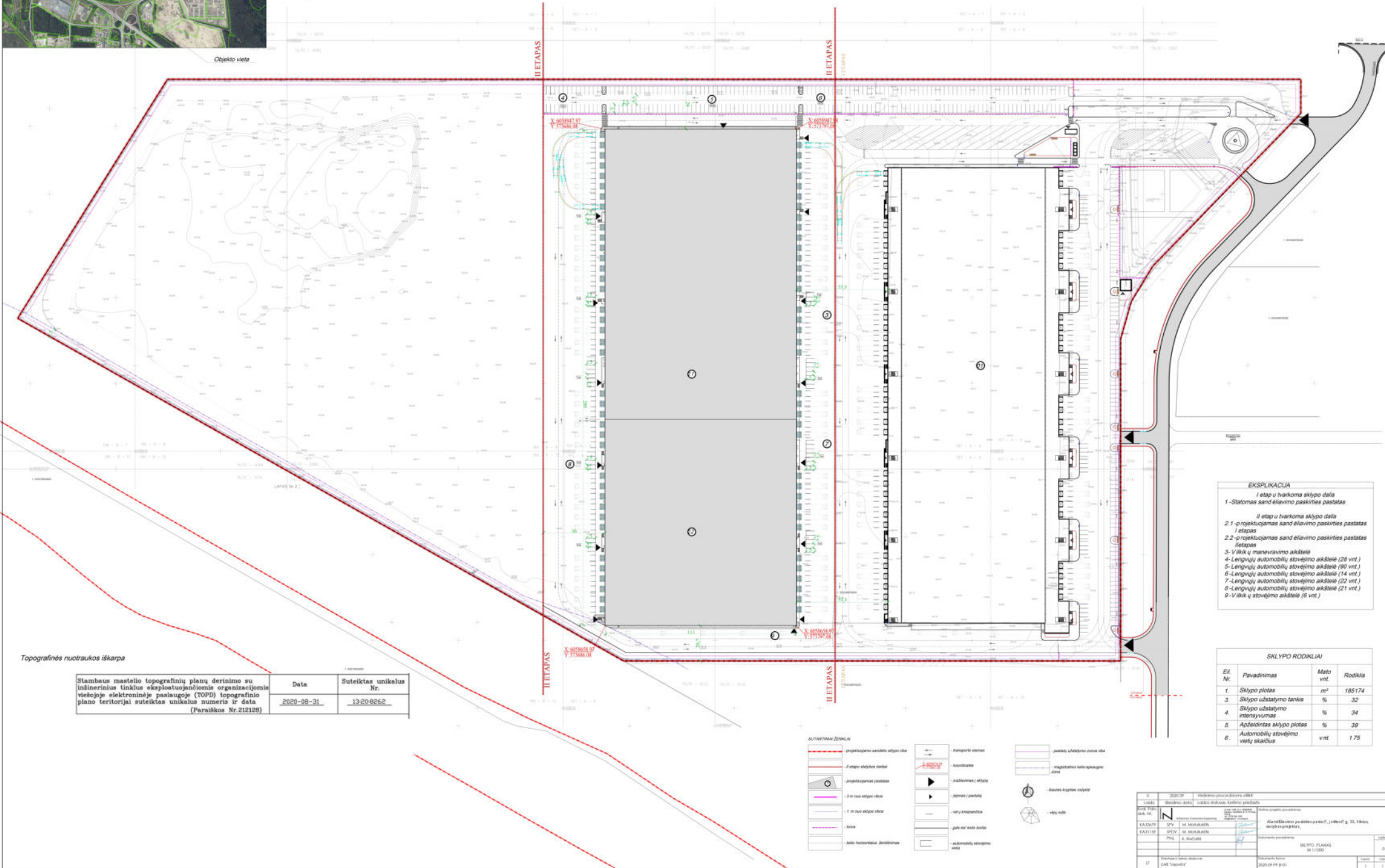
Julijonas Bučelis, tel. 211 2684, julijonas.bucelis@vilnius.lt

Vytautas Kondratas, tel. 211 2754, vytautas.kondratass@vilnius.lt

Lietuvos Respublikos viešojo administravimo įstatymo 36 straipsnis: asmuo turi teisę apskūsti viešojo administravimo subjekto priimtą administracinę procedūros sprendimą savo pasirinkimu administracinių ginčų komisijai arba administraciniam teismui įstatymų nustatyta tvarka.



Objekto vieta



Topografinės nuotraukos iškarpa

Stambaus mastelio topografinių planų derinimo su inžinerinius tinktus eksploatuojančiomis organizacijomis viešojoje elektroninėje paslaugoje (TOPD) topografinio plano teritorijai suteiktas unikalus numeris ir data (Parsiškos Nr.212128)	Data	Suteiktas unikalus Nr.
	2020-08-31	13208262

EKSPLIKACIJA

I etapas u tvarkoma sklypo dalis

1-Statomas sandėliavimo paskirties pastatas

II etapas u tvarkoma sklypo dalis

2.1 -projektuojamas sandėliavimo paskirties pastatas I etapas

2.2 -projektuojamas sandėliavimo paskirties pastatas II etapas

3- Viliakų y manevravimo aikštelė

4- Lengvųjų automobilių stovėjimo aikštelė (28 vnt.)

5- Lengvųjų automobilių stovėjimo aikštelė (90 vnt.)

6- Lengvųjų automobilių stovėjimo aikštelė (14 vnt.)

7- Lengvųjų automobilių stovėjimo aikštelė (22 vnt.)

8- Lengvųjų automobilių stovėjimo aikštelė (21 vnt.)

9- Viliakų y stovėjimo aikštelė (6 vnt.)

SKLYPO RODIKLIAI

Et. Nr.	Pavadinimas	Mato vnt.	Rodiklis
1.	Sklypo plotas	m ²	185174
3.	Sklypo užstatymo tankis	%	32
4.	Sklypo užstatymo intensyvumas	%	34
5.	Apželdintas sklypo plotas	%	39
6.	Automobilių stovėjimo vietų skaičius	vnt.	175

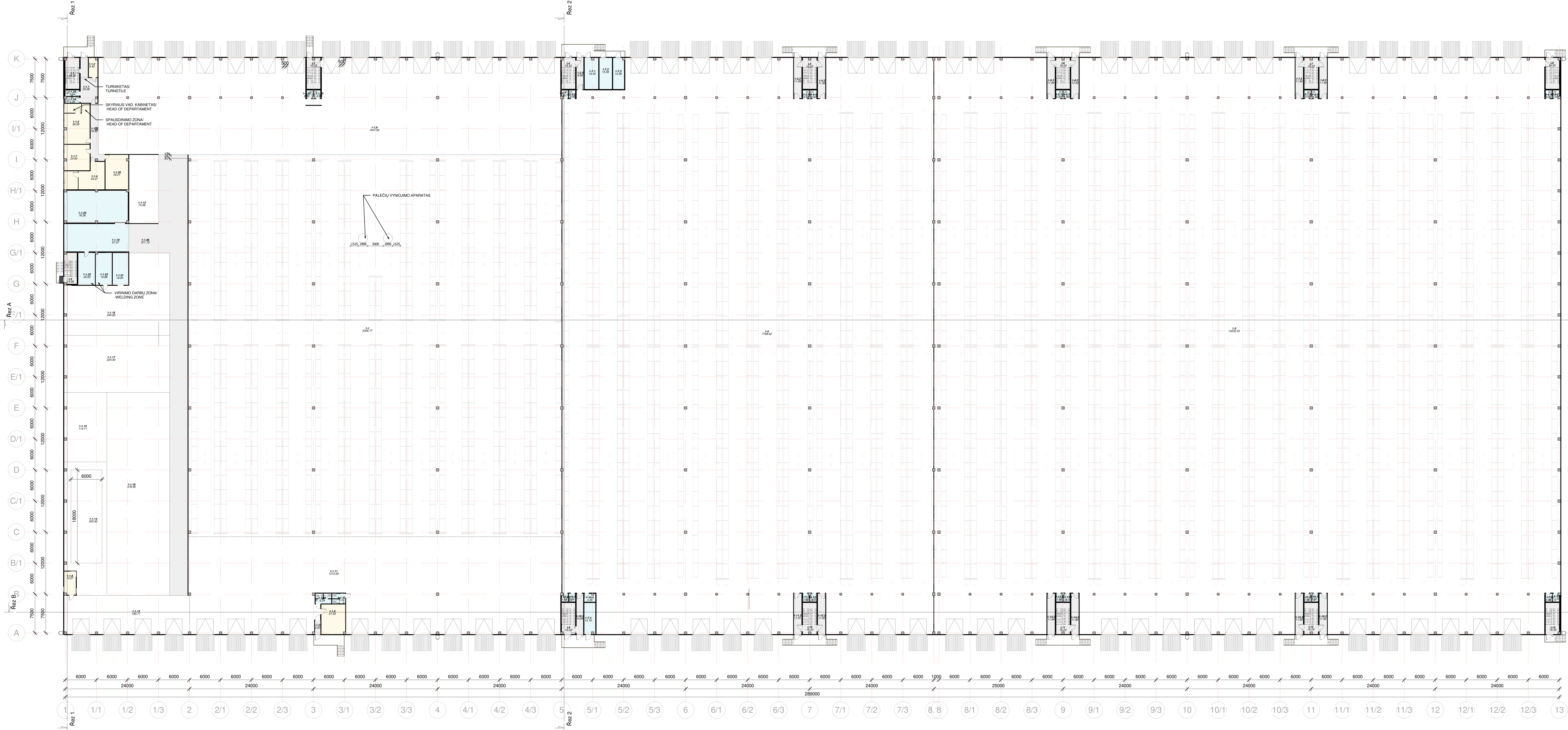
SUTARTINAI ŽEMĖLAI

—	projektuojamo sandėlio atspoguotus ribas	—	šaltųjų vandeninių telkinių ribos
—	2 etapo sklybo ribos darbas	—	šaltųjų vandeninių telkinių ribos
—	projektuojamose pastatose	—	šaltųjų vandeninių telkinių ribos
—	2 etapo sklypo ribos	—	šaltųjų vandeninių telkinių ribos
—	1 etapo sklypo ribos	—	šaltųjų vandeninių telkinių ribos
—	ribos	—	šaltųjų vandeninių telkinių ribos
—	ribos horizontalios žemėlainio	—	šaltųjų vandeninių telkinių ribos

—	šaltųjų vandeninių telkinių ribos
—	šaltųjų vandeninių telkinių ribos
—	šaltųjų vandeninių telkinių ribos
—	šaltųjų vandeninių telkinių ribos
—	šaltųjų vandeninių telkinių ribos
—	šaltųjų vandeninių telkinių ribos
—	šaltųjų vandeninių telkinių ribos
—	šaltųjų vandeninių telkinių ribos

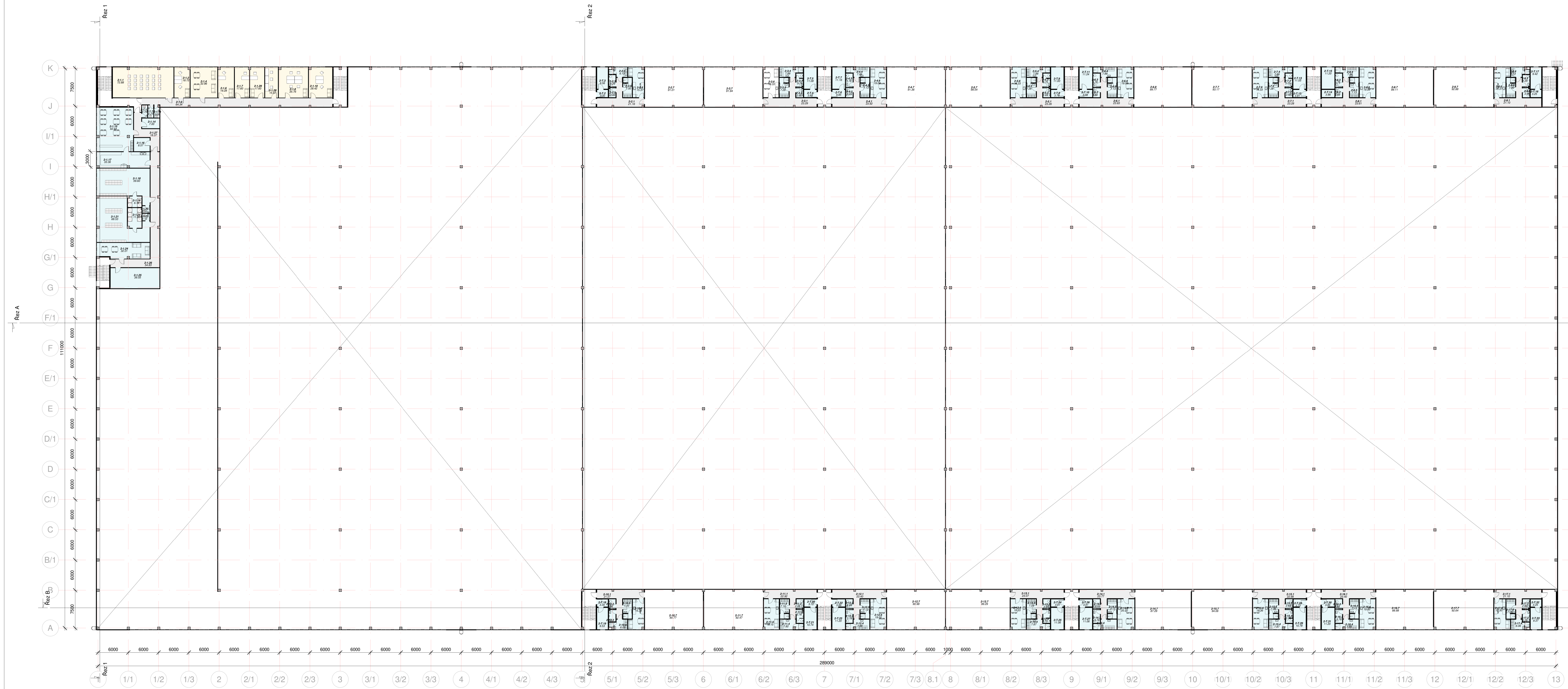
—	šaltųjų vandeninių telkinių ribos
—	šaltųjų vandeninių telkinių ribos
—	šaltųjų vandeninių telkinių ribos
—	šaltųjų vandeninių telkinių ribos
—	šaltųjų vandeninių telkinių ribos
—	šaltųjų vandeninių telkinių ribos
—	šaltųjų vandeninių telkinių ribos
—	šaltųjų vandeninių telkinių ribos

0	2020-09	Viešojoje elektroninėje paslaugoje (TOPD)
01	2020-09	Viešojoje elektroninėje paslaugoje (TOPD)
02	2020-09	Viešojoje elektroninėje paslaugoje (TOPD)
03	2020-09	Viešojoje elektroninėje paslaugoje (TOPD)
04	2020-09	Viešojoje elektroninėje paslaugoje (TOPD)
05	2020-09	Viešojoje elektroninėje paslaugoje (TOPD)
06	2020-09	Viešojoje elektroninėje paslaugoje (TOPD)
07	2020-09	Viešojoje elektroninėje paslaugoje (TOPD)
08	2020-09	Viešojoje elektroninėje paslaugoje (TOPD)
09	2020-09	Viešojoje elektroninėje paslaugoje (TOPD)
10	2020-09	Viešojoje elektroninėje paslaugoje (TOPD)



- Koridoriai/ pathways
- Ofisų zona/office zone
- Pagalbinės patalpos/auxiliary facilities
- Sandėliavimo zona/ warehouse

1A.2.1 Patalpų žemėlapis			1A.2.2 Patalpų žemėlapis		
Numelis	Pavadinimas	Plotas	Numelis	Pavadinimas	Plotas
1	SANDELIS WAREHOUSE	5326.77 m²	3	SANDELIS WAREHOUSE	13022.45 m²
1.1	TAMBURAS ENTRANCE	22.08 m²	1.3.1	WC	2.20 m²
1.1.2	APSAUGOS PORTAS SECURITY	8.43 m²	1.3.2	KORIDORUS/ CORRIDOR	11.96 m²
1.1.3	KORIDORUS/ CORRIDOR	18.62 m²	1.5.1	WC	2.00 m²
1.1.4	OFISAS/ OFFICE	33.27 m²	1.5.2	KORIDORUS/ CORRIDOR	11.84 m²
1.1.5	OFISAS APSKAITOS/ ACCOUNTING	38.58 m²	1.6.1	WC	1.99 m²
1.1.6	OFISAS	27.03 m²	1.6.2	KORIDORUS/ CORRIDOR	12.00 m²
1.1.7	OFISAS PRIEMO/ OFFICE IN	24.63 m²	1.7.1	WC	2.02 m²
1.1.8	OFISAS USAID OFFICE USAID	10.27 m²	1.7.2	KORIDORUS/ CORRIDOR	11.92 m²
1.1.9	SANDELIO PRIEMO/ WAREHOUSE	1647.95 m²	1.8.1	WC	1.96 m²
1.1.10	SANDELIS EKSPEDICIJAI WAREHOUSE	1312.85 m²	1.8.2	KORIDORUS/ CORRIDOR	11.95 m²
1.1.11	LIPUKAVIMO ZONA/ STICKERING	75.99 m²	1.9.1	WC	2.08 m²
1.1.12	TARSAI USAID (GRĄŽINŲ PRIEMO) ZONA USAID, WASTE IN	182.71 m²	1.9.2	WC	1.97 m²
1.1.13	PRIEŽIŪRA ZONA/ COMPRESSOR WASTE	200.92 m²	1.10.1	WC	2.00 m²
1.1.14	SUPRESUOTŲ ANTRINIŲ ŽALIAVŲ ZONA/ COMPRESSOR WASTE	110.11 m²	1.11.1	WC	2.00 m²
1.1.15	PALEČIŲ RŪŠAVIMO R SAUGOJIMO ZONA/ STICKERING	245.80 m²	1.12.1	KORIDORUS/ CORRIDOR	11.94 m²
1.1.16	BUTELIŲ RŪŠAVIMAS/ BOTTLES SORTING	224.93 m²	1.13.1	WC	2.00 m²
1.1.17	SAIS	476.95 m²	1.14.1	KORIDORUS/ CORRIDOR	11.90 m²
1.1.18	TECHNINIS PARKINGAS/ FORKLIFT PARKING	67.07 m²	1.15.1	WC	2.00 m²
1.1.19	AKUMULIATORIŲ PARDOVIMO ZONA/ BATTERY CHARGING	76.36 m²	1.16.1	KORIDORUS/ CORRIDOR	11.92 m²
1.1.20	VALYMO MAŠINOS ZONA/ CLEANING MACHINE ZONE	19.20 m²	1.17.1	WC	2.00 m²
1.1.21	TECHNINIS DIRBŪVĖS/ WORKSHOP	20.60 m²	1.18.1	KORIDORUS/ CORRIDOR	11.95 m²
1.1.22	UKO DIRBŪVĖS/ WORKSHOP	19.88 m²	1.19.1	WC	2.09 m²
1.1.23	WC	3.33 m²	1.19.2	WC	1.97 m²
1.1.24	KORIDORUS/ CORRIDOR	3.03 m²	1.19.3	WC	2.09 m²
1.1.25	WC	2.00 m²	1.19.4	WC	1.97 m²
1.1.26	WC	5.19 m²	1.19.5	WC	1.97 m²
1.1.27	WC	6.24 m²	1.19.6	WC	1.97 m²
1.1.28	WC	3.28 m²	1.19.7	WC	1.97 m²
1.1.29	WC	30.21 m²	1.19.8	WC	1.97 m²
1.1.30	WC	391.72 m²	1.19.9	WC	1.97 m²
1.1.31	WC	1.96 m²	1.19.10	WC	1.97 m²
1.1.32	WC	1.96 m²	1.19.11	WC	1.97 m²
1.1.33	WC	1.96 m²	1.19.12	WC	1.97 m²
1.1.34	WC	1.96 m²	1.19.13	WC	1.97 m²
1.1.35	WC	1.96 m²	1.19.14	WC	1.97 m²
1.1.36	WC	1.96 m²	1.19.15	WC	1.97 m²
1.1.37	WC	1.96 m²	1.19.16	WC	1.97 m²
1.1.38	WC	1.96 m²	1.19.17	WC	1.97 m²
1.1.39	WC	1.96 m²	1.19.18	WC	1.97 m²
1.1.40	WC	1.96 m²	1.19.19	WC	1.97 m²
1.1.41	WC	1.96 m²	1.19.20	WC	1.97 m²
1.1.42	WC	1.96 m²	1.19.21	WC	1.97 m²
1.1.43	WC	1.96 m²	1.19.22	WC	1.97 m²
1.1.44	WC	1.96 m²	1.19.23	WC	1.97 m²
1.1.45	WC	1.96 m²	1.19.24	WC	1.97 m²
1.1.46	WC	1.96 m²	1.19.25	WC	1.97 m²
1.1.47	WC	1.96 m²	1.19.26	WC	1.97 m²
1.1.48	WC	1.96 m²	1.19.27	WC	1.97 m²
1.1.49	WC	1.96 m²	1.19.28	WC	1.97 m²
1.1.50	WC	1.96 m²	1.19.29	WC	1.97 m²
1.1.51	WC	1.96 m²	1.19.30	WC	1.97 m²
1.1.52	WC	1.96 m²	1.19.31	WC	1.97 m²
1.1.53	WC	1.96 m²	1.19.32	WC	1.97 m²
1.1.54	WC	1.96 m²	1.19.33	WC	1.97 m²
1.1.55	WC	1.96 m²	1.19.34	WC	1.97 m²
1.1.56	WC	1.96 m²	1.19.35	WC	1.97 m²
1.1.57	WC	1.96 m²	1.19.36	WC	1.97 m²
1.1.58	WC	1.96 m²	1.19.37	WC	1.97 m²
1.1.59	WC	1.96 m²	1.19.38	WC	1.97 m²
1.1.60	WC	1.96 m²	1.19.39	WC	1.97 m²
1.1.61	WC	1.96 m²	1.19.40	WC	1.97 m²
1.1.62	WC	1.96 m²	1.19.41	WC	1.97 m²
1.1.63	WC	1.96 m²	1.19.42	WC	1.97 m²
1.1.64	WC	1.96 m²	1.19.43	WC	1.97 m²
1.1.65	WC	1.96 m²	1.19.44	WC	1.97 m²
1.1.66	WC	1.96 m²	1.19.45	WC	1.97 m²
1.1.67	WC	1.96 m²	1.19.46	WC	1.97 m²
1.1.68	WC	1.96 m²	1.19.47	WC	1.97 m²
1.1.69	WC	1.96 m²	1.19.48	WC	1.97 m²
1.1.70	WC	1.96 m²	1.19.49	WC	1.97 m²
1.1.71	WC	1.96 m²	1.19.50	WC	1.97 m²
1.1.72	WC	1.96 m²	1.19.51	WC	1.97 m²
1.1.73	WC	1.96 m²	1.19.52	WC	1.97 m²
1.1.74	WC	1.96 m²	1.19.53	WC	1.97 m²
1.1.75	WC	1.96 m²	1.19.54	WC	1.97 m²
1.1.76	WC	1.96 m²	1.19.55	WC	1.97 m²
1.1.77	WC	1.96 m²	1.19.56	WC	1.97 m²
1.1.78	WC	1.96 m²	1.19.57	WC	1.97 m²
1.1.79	WC	1.96 m²	1.19.58	WC	1.97 m²
1.1.80	WC	1.96 m²	1.19.59	WC	1.97 m²
1.1.81	WC	1.96 m²	1.19.60	WC	1.97 m²
1.1.82	WC	1.96 m²	1.19.61	WC	1.97 m²
1.1.83	WC	1.96 m²	1.19.62	WC	1.97 m²
1.1.84	WC	1.96 m²	1.19.63	WC	1.97 m²
1.1.85	WC	1.96 m²	1.19.64	WC	1.97 m²
1.1.86	WC	1.96 m²	1.19.65	WC	1.97 m²
1.1.87	WC	1.96 m²	1.19.66	WC	1.97 m²
1.1.88	WC	1.96 m²	1.19.67	WC	1.97 m²
1.1.89	WC	1.96 m²	1.19.68	WC	1.97 m²
1.1.90	WC	1.96 m²	1.19.69	WC	1.97 m²
1.1.91	WC	1.96 m²	1.19.70	WC	1.97 m²
1.1.92	WC	1.96 m²	1.19.71	WC	1.97 m²
1.1.93	WC	1.96 m²	1.19.72	WC	1.97 m²
1.1.94	WC	1.96 m²	1.19.73	WC	1.97 m²
1.1.95	WC	1.96 m²	1.19.74	WC	1.97 m²
1.1.96	WC	1.96 m²	1.19.75	WC	1.97 m²
1.1.97	WC	1.96 m²	1.19.76	WC	1.97 m²
1.1.98	WC	1.96 m²	1.19.77	WC	1.97 m²
1.1.99	WC	1.96 m²	1.19.78	WC	1.97 m²
1.1.100	WC	1.96 m²	1.19.79	WC	1.97 m²
1.1.101	WC	1.96 m²	1.19.80	WC	1.97 m²
1.1.102	WC	1.96 m²	1.19.81	WC	1.97 m²
1.1.103	WC	1.96 m²	1.19.82	WC	1.97 m²
1.1.104	WC	1.96 m²	1.19.83	WC	1.97 m²
1.1.105	WC	1.96 m²	1.19.84	WC	1.97 m²
1.1.106	WC	1.96 m²	1.19.85	WC	1.97 m²
1.1.107	WC	1.96 m²	1.19.86	WC	1.97 m²
1.1.108	WC	1.96 m²	1.19.87	WC	1.97 m²
1.1.109	WC	1.96 m²	1.19.88	WC	1.97 m²
1.1.110	WC	1.96 m²	1.19.89	WC	1.97 m²
1.1.111	WC	1.96 m²	1.19.90	WC	1.97 m²
1.1.112	WC	1.96 m²	1.19.91	WC	1.97 m²
1.1.113	WC	1.96 m²	1.19.92	WC	1.97 m²
1.1.114	WC	1.96 m²	1.19.93	WC	1.97 m²
1.1.115	WC	1.96 m²	1.19.94	WC	1.97 m²
1.1.116	WC	1.96 m²	1.19.95	WC	1.97 m²
1.1.117	WC	1.96 m²	1.19.96	WC	1.97 m²
1.1.118	WC	1.96 m²	1.19.97	WC	1.97 m²
1.1.119	WC	1.96 m²	1.19.98	WC	1.97 m²
1.1.120	WC	1.96 m²	1.19.99	WC	1.97 m²
1.1.121	WC	1.96 m²	1.20.00	WC	1.97 m²
1.1.122	WC	1.96 m²	1.20.01	WC	1.97 m²
1.1.123	WC	1.96 m²	1.20.02	WC	1.97 m²
1.1.124	WC	1.96 m²	1.20.03	WC	1.97 m²
1.1.125	WC	1.96 m²	1.20.04	WC	1.97 m²
1.1.126	WC	1.96 m²	1.20.05	WC	1.97 m²
1.1.127	WC	1.96 m²	1.20.06	WC	1.97 m²
1.1.128	WC	1.96 m²	1.20.07	WC	1.97 m²
1.1.129	WC	1.96 m²	1.20.08	WC	1.97 m²
1.1.130	WC	1.96 m²	1.20.09	WC	1.97 m²
1.1.131	WC	1.96 m²	1.20.10	WC	1.97 m²
1.1.132	WC	1.96 m²	1.20.11	WC	1.97 m²
1.1.133	WC	1.96 m²	1.20.12	WC	1.97 m²
1.1.134	WC	1.96 m²	1.20.13	WC	1.97 m²
1.1.135	WC	1.96 m²	1.20.14	WC	1.97 m²
1.1.136	WC	1.96 m²	1.20.15	WC	1.97 m²
1.1.137	WC	1.96 m²	1.20.16	WC	1.97 m²
1.1.138	WC	1.96 m²	1.20.17	WC	1.97 m²
1.1.139	WC	1.96 m²	1.20.18	WC	1.97 m²
1.1.140	WC	1.96 m²	1.20.19	WC	1.97 m²
1.1.141	WC	1.96 m²	1.20.20	WC	1.97 m²
1.1.142	WC	1.96 m²	1.20.21	WC	1.97 m²
1.1.143	WC	1.96 m²	1.20.22	WC	1.97 m²
1.1.144	WC	1.96 m²	1.20.23	WC	1.97 m²
1.1.145	WC	1.96 m²	1.20.24	WC	1.97 m²
1.1.146	WC	1.96 m²	1.20.25	WC	1.97 m²
1.1.147	WC	1.96 m²	1.20.26	WC	1.97 m²
1.1.148	WC	1.96 m²	1.20.27	WC	1.97 m²
1.1.149	WC	1.96 m²	1.20.28	WC	1.97 m²
1.1.150	WC	1.96 m²	1.20.29	WC	1.97 m²
1.1.151	WC	1.96 m²	1.20.30	WC	1.97 m²
1.1.152	WC	1.96 m²	1.20.31	WC	1.97 m²
1.1.153	WC	1.96 m²	1.20.32	WC	1.97 m²
1.1.154	WC	1.96 m²	1.20.33	WC	1.97 m²
1.1.155	WC	1.96 m²	1.20.34	WC	1.97 m²
1.1.156	WC	1.96 m²	1.20.35	WC	1.97 m²
1.1.157	WC	1.96 m²	1.20.36	WC	1.97 m²
1.1.158	WC	1.96 m²	1.20.37	WC	1.97 m²
1.1.159	WC	1.96 m²	1.20.38	WC	1.97 m²
1.1.160	WC	1.96 m²	1.20.39	WC	1.97 m²
1.1.161	WC	1.96 m²	1.20.40	WC	1.97 m²
1.1.162	WC	1.96 m²	1.20.41	WC	1.



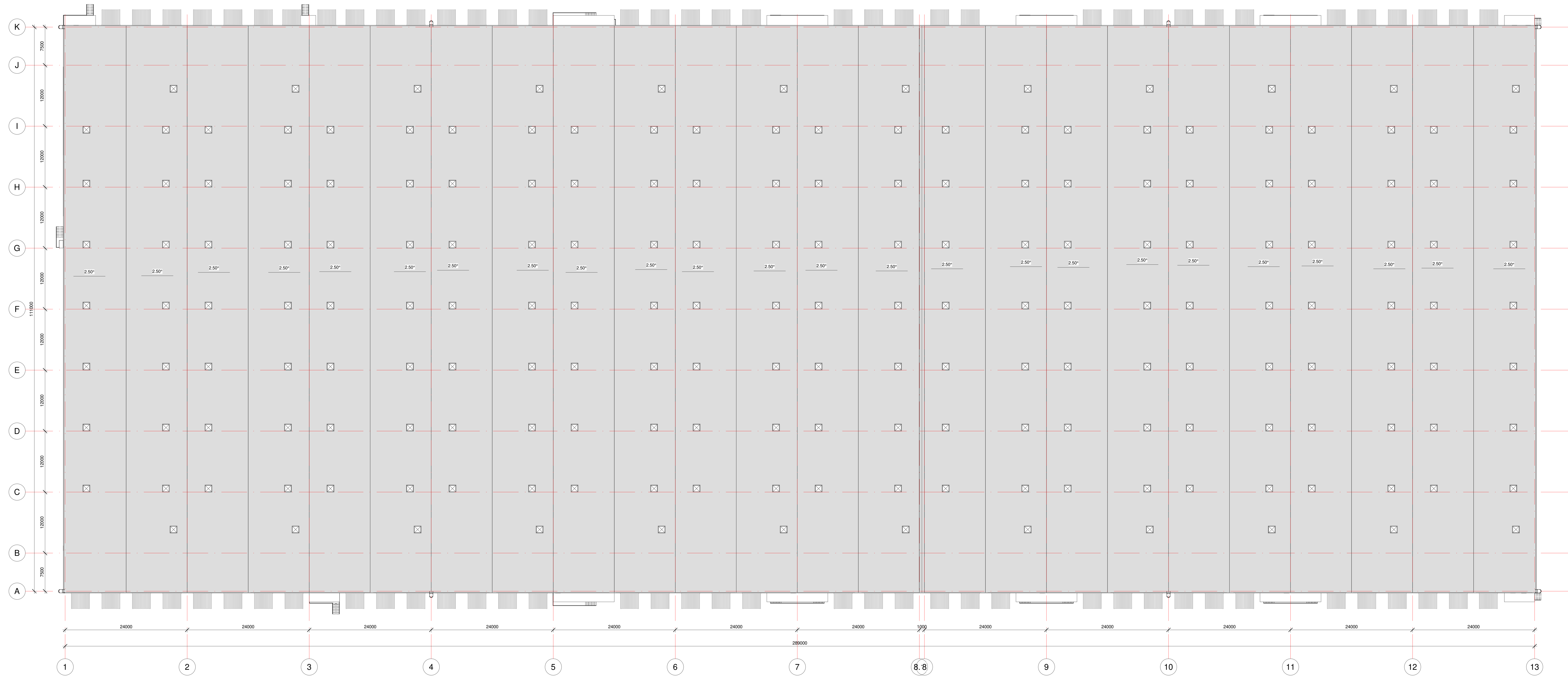
- Koridoriai/ pathways
- Ofisų zona/office zone
- Pagalbinės patalpos/auxiliary facilities
- Sandėliavimo zona/ warehouse

2A_1 Patalpų šarinatis			2A_2 Patalpų šarinatis		
Numel s	Pavadinimas	Plošis	Numel s	Pavadinimas	Plošis
1	KORIDORIUS CORRIDOR	64.34 m²	3	KORIDORIUS CORRIDOR	23.26 m²
2.1	BUBIRINKAMŲ SALE / MEETING ROOM	72.88 m²	2.5.1	WC	2.46 m²
2.1.2	RIAG KAMBARYS / OFFICE	18.72 m²	2.5.2	WC	3.75 m²
2.1.4	OFISO POLSIO KAMBARYS / OFFICE	32.96 m²	2.5.3	WC	3.75 m²
2.1.6	LAIKO VAZDŲ KAMINETAS	19.28 m²	2.5.4	BUITINĖS PATALPOS / LOCKER ROOM	7.28 m²
2.1.7	SANDELIO PAT. / VAREHOUS	17.60 m²	2.5.5	BUITINĖS PATALPOS / LOCKER ROOM	7.28 m²
2.1.8	KABINETAS OFFICE	35.76 m²	2.5.6	VIRTUVELE / POLSIO PAT.	18.33 m²
2.1.9	TRANSPORTO PROJEKTU VAD. KAB. / OFFICE	28.42 m²	2.5.7	SANDELIO PAT. / WAREHOUSE	99.54 m²
2.1.10	LOGOTIPŲ DIREKTORIAUS KAB. / OFFICE	2.58 m²	2.5.8	KORIDORIUS CORRIDOR	2.69 m²
2.1.11	SERVERNE SERVERS	2.75 m²	2.5.9	WC	2.69 m²
2.1.12	WC	2.75 m²	2.5.10	BUITINĖS PATALPOS / LOCKER ROOM	7.28 m²
2.1.13	WC	2.75 m²	2.5.11	BUITINĖS PATALPOS / LOCKER ROOM	7.28 m²
2.1.14	SERVERINE / SERVER ROOM	7.00 m²	2.5.12	VIRTUVELE / POLSIO PAT.	19.00 m²
2.1.15	VALGYKLA / CATEREN	62.94 m²	2.5.13	KITCHENETTE / DAYROOM	89.11 m²
2.1.16	MALYTOUS PAT. / CLEANING ROOM	8.57 m²	2.5.14	SANDELIO PAT. / WAREHOUSE	99.29 m²
2.1.17	VIRTUVELE / KITCHEN	33.36 m²	2.5.15	KORIDORIUS CORRIDOR	23.28 m²
2.1.18	BUITINĖS PATALPOS / LOCKER ROOM	59.60 m²	2.5.16	WC	2.69 m²
2.1.19	DUŠAI	6.16 m²	2.5.17	WC	3.75 m²
2.1.20	WC	2.10 m²	2.5.18	BUITINĖS PATALPOS / LOCKER ROOM	7.88 m²
2.1.21	BUITINĖS PATALPOS / LOCKER ROOM	68.53 m²	2.5.19	BUITINĖS PATALPOS / LOCKER ROOM	7.28 m²
2.1.22	DUŠAI	11.20 m²	2.5.20	SANDELIO PAT. / WAREHOUSE	83.17 m²
2.1.23	WC	2.10 m²	2.5.21	KORIDORIUS CORRIDOR	23.61 m²
2.1.24	POLOŠIO PAT. / KITCHENETTE / DAYROOM	34.21 m²	2.5.22	WC	2.69 m²
2.1.25	REKINIS SANDELIO PAT. DIRTY CLOTHES STORAGE	39.55 m²	2.5.23	WC	2.69 m²
2.1.26	KORIDORIUS CORRIDOR	54.83 m²	2.5.24	BUITINĖS PATALPOS / LOCKER ROOM	7.13 m²
2.1.27	KORIDORIUS CORRIDOR	18.37 m²	2.5.25	VIRTUVELE / POLSIO PAT.	19.00 m²
2.1.28	ANALIZŲ KAMINETAS OFFICE	15.87 m²	2.5.26	KITCHENETTE / DAYROOM	89.11 m²
2.1.29	OFISŲ TRANSPORTO OFFICE TRANSPORT	17.60 m²	2.5.27	SANDELIO PAT. / WAREHOUSE	99.11 m²
		797.53 m²	2.5.28	WC	2.69 m²
			2.5.29	WC	3.29 m²
2			2.5.30	BUITINĖS PATALPOS / LOCKER ROOM	6.13 m²
2.2.1	KORIDORIUS CORRIDOR	21.16 m²	2.5.31	BUITINĖS PATALPOS / LOCKER ROOM	7.00 m²
2.2.2	WC	2.66 m²	2.5.32	VIRTUVELE / POLSIO PAT.	15.37 m²
2.2.3	WC	3.29 m²	2.5.33	KORIDORIUS CORRIDOR	23.07 m²
2.2.4	BUITINĖS PATALPOS / LOCKER ROOM	7.00 m²	2.5.34	WC	3.75 m²
2.2.5	BUITINĖS PATALPOS / LOCKER ROOM	7.00 m²	2.5.35	WC	3.75 m²
2.2.6	VIRTUVELE / POLSIO PAT. / KITCHENETTE / DAYROOM	15.37 m²	2.5.36	BUITINĖS PATALPOS / LOCKER ROOM	7.88 m²
2.2.7	SANDELIO PAT. / WAREHOUSE	61.57 m²	2.5.37	BUITINĖS PATALPOS / LOCKER ROOM	7.28 m²
2.3.1	KORIDORIUS CORRIDOR	23.29 m²	2.5.38	VIRTUVELE / POLSIO PAT.	18.33 m²
2.3.2	WC	2.65 m²	2.5.39	SANDELIO PAT. / WAREHOUSE	99.29 m²
2.3.3	WC	3.75 m²	2.5.40	KORIDORIUS CORRIDOR	23.77 m²
2.3.4	BUITINĖS PATALPOS / LOCKER ROOM	7.88 m²	2.5.41	VIRTUVELE / POLSIO PAT.	2.69 m²
2.3.5	BUITINĖS PATALPOS / LOCKER ROOM	7.28 m²	2.5.42	WC	3.78 m²
2.3.6	VIRTUVELE / POLSIO PAT. / KITCHENETTE / DAYROOM	18.33 m²	2.5.43	WC	3.78 m²
2.3.7	SANDELIO PAT. / WAREHOUSE	91.94 m²	2.5.44	BUITINĖS PATALPOS / LOCKER ROOM	7.13 m²
2.4.1	KORIDORIUS CORRIDOR	23.92 m²	2.5.45	VIRTUVELE / POLSIO PAT.	20.22 m²
2.4.2	WC	2.69 m²	2.5.46	BUITINĖS PATALPOS / LOCKER ROOM	7.88 m²
2.4.3	WC	3.78 m²	2.5.47	SANDELIO PAT. / WAREHOUSE	87.29 m²
2.4.4	BUITINĖS PATALPOS / LOCKER ROOM	7.28 m²	2.5.48	KORIDORIUS CORRIDOR	22.96 m²
2.4.5	BUITINĖS PATALPOS / LOCKER ROOM	7.13 m²	2.5.49	WC	2.65 m²
2.4.6	VIRTUVELE / POLSIO PAT. / KITCHENETTE / DAYROOM	19.00 m²	2.5.50	WC	3.29 m²
2.4.7	SANDELIO PAT. / WAREHOUSE	91.36 m²	2.5.51	BUITINĖS PATALPOS / LOCKER ROOM	7.88 m²
2.4.8	SANDELIO PAT. / WAREHOUSE	99.88 m²	2.5.52	VIRTUVELE / POLSIO PAT.	18.36 m²
2.5.1	KORIDORIUS CORRIDOR	21.07 m²	2.5.53	SANDELIO PAT. / WAREHOUSE	94.06 m²
2.5.2	WC	2.69 m²	2.5.54	KORIDORIUS CORRIDOR	23.40 m²
2.5.3	WC	3.29 m²	2.5.55	WC	2.69 m²
2.5.4	BUITINĖS PATALPOS / LOCKER ROOM	6.09 m²	2.5.56	WC	3.78 m²
2.5.5	BUITINĖS PATALPOS / LOCKER ROOM	7.00 m²	2.5.57	BUITINĖS PATALPOS / LOCKER ROOM	7.88 m²
2.5.6	VIRTUVELE / POLSIO PAT. / KITCHENETTE / DAYROOM	15.34 m²	2.5.58	BUITINĖS PATALPOS / LOCKER ROOM	7.13 m²
2.5.7	SANDELIO PAT. / WAREHOUSE	90.77 m²	2.5.59	VIRTUVELE / POLSIO PAT.	19.00 m²
2.5.8	KORIDORIUS CORRIDOR	22.92 m²	2.5.60	KITCHENETTE / DAYROOM	88.88 m²
2.5.9	WC	2.66 m²	2.5.61	KORIDORIUS CORRIDOR	21.10 m²
2.5.10	WC	3.78 m²	2.5.62	WC	2.69 m²
2.5.11	BUITINĖS PATALPOS / LOCKER ROOM	7.88 m²	2.5.63	WC	3.29 m²
2.5.12	BUITINĖS PATALPOS / LOCKER ROOM	7.16 m²	2.5.64	BUITINĖS PATALPOS / LOCKER ROOM	7.00 m²
2.5.13	VIRTUVELE / POLSIO PAT. / KITCHENETTE / DAYROOM	18.15 m²	2.5.65	VIRTUVELE / POLSIO PAT.	15.30 m²
2.5.14	SANDELIO PAT. / WAREHOUSE	92.47 m²	2.5.66	SANDELIO PAT. / WAREHOUSE	92.54 m²
2.5.15	KORIDORIUS CORRIDOR	23.40 m²	2.5.67	KORIDORIUS CORRIDOR	3.79 m²
2.5.16	WC	2.69 m²	2.5.68	KORIDORIUS CORRIDOR	3.86 m²
2.5.17	WC	3.78 m²	2.5.69	KORIDORIUS CORRIDOR	3.86 m²
2.5.18	BUITINĖS PATALPOS / LOCKER ROOM	7.88 m²	2.5.70	KORIDORIUS CORRIDOR	3.26 m²
2.5.19	BUITINĖS PATALPOS / LOCKER ROOM	7.13 m²	2.5.71	VENTKAMERA / VENTILATING CHAMBER	11.00 m²
2.5.20	VIRTUVELE / POLSIO PAT. / KITCHENETTE / DAYROOM	19.00 m²	2.5.72	VENTKAMERA / VENTILATING CHAMBER	11.24 m²
2.5.21	SANDELIO PAT. / WAREHOUSE	90.98 m²	2.5.73	KORIDORIUS CORRIDOR	3.81 m²
2.5.22	KORIDORIUS CORRIDOR	3.30 m²	2.5.74	VENTKAMERA / VENTILATING CHAMBER	11.00 m²
2.5.23	VENTKAMERA / VENTILATING CHAMBER	9.36 m²	2.5.75	KORIDORIUS CORRIDOR	3.86 m²
2.5.24	KORIDORIUS CORRIDOR	3.81 m²	2.5.76	VENTKAMERA / VENTILATING CHAMBER	11.06 m²
2.5.25	VENTKAMERA / VENTILATING CHAMBER	11.08 m²	2.5.77	KORIDORIUS CORRIDOR	3.81 m²
2.5.26	KORIDORIUS CORRIDOR	3.81 m²	2.5.78	VENTKAMERA / VENTILATING CHAMBER	11.06 m²
2.5.27	VENTKAMERA / VENTILATING CHAMBER	11.16 m²	2.5.79	KORIDORIUS CORRIDOR	3.79 m²
2.5.28	KORIDORIUS CORRIDOR	3.81 m²	2.5.80	VENTKAMERA / VENTILATING CHAMBER	11.06 m²
2.5.29	VENTKAMERA / VENTILATING CHAMBER	9.33 m²	2.5.81	KORIDORIUS CORRIDOR	3.79 m²
2.5.30	KORIDORIUS CORRIDOR	3.79 m²	2.5.82	VENTKAMERA / VENTILATING CHAMBER	10.76 m²
2.5.31	VENTKAMERA / VENTILATING CHAMBER	10.74 m²	2.5.83	KORIDORIUS CORRIDOR	3.86 m²
2.5.32	KORIDORIUS CORRIDOR	3.86 m²	2.5.84	VENTKAMERA / VENTILATING CHAMBER	11.00 m²
2.5.33	VENTKAMERA / VENTILATING CHAMBER	11.20 m²	2.5.85	KORIDORIUS CORRIDOR	3.25 m²
		1591.49 m²	2.5.86	VENTKAMERA / VENTILATING CHAMBER	9.37 m²
		1593.03 m²			1596.83 m²
					1598.83 m²

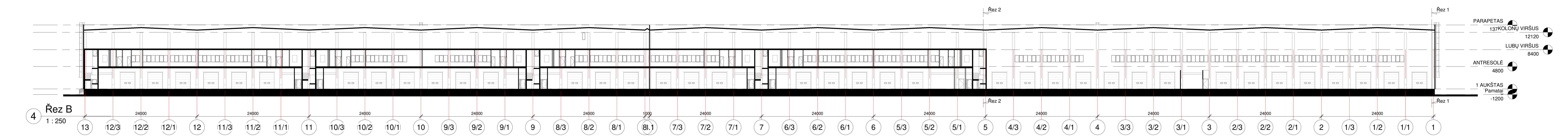
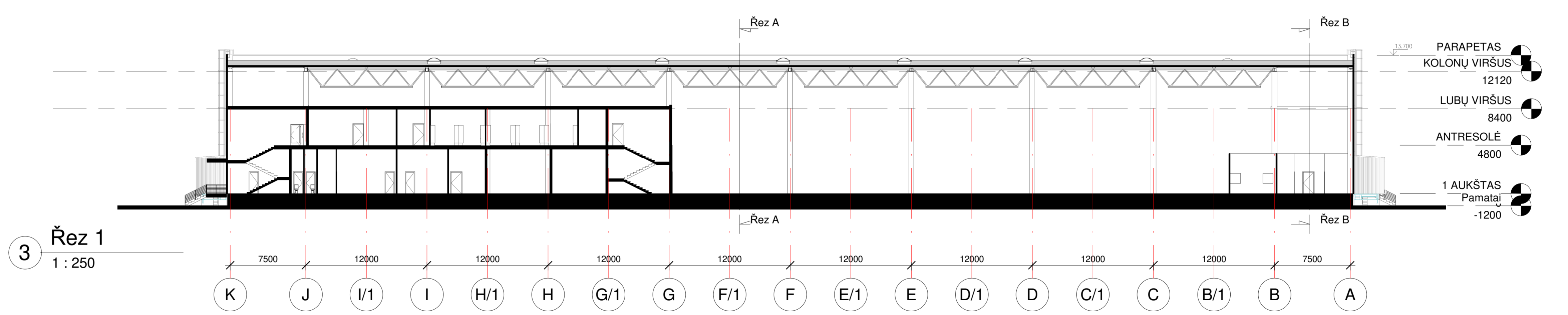
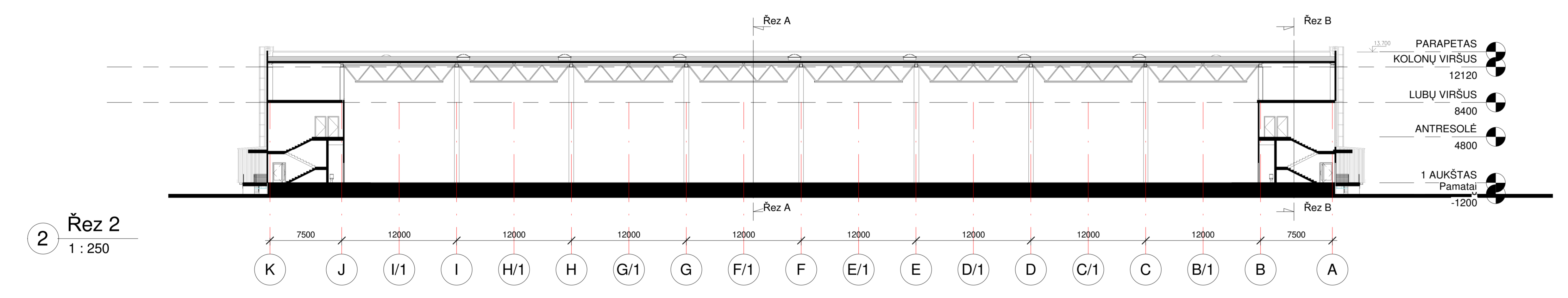
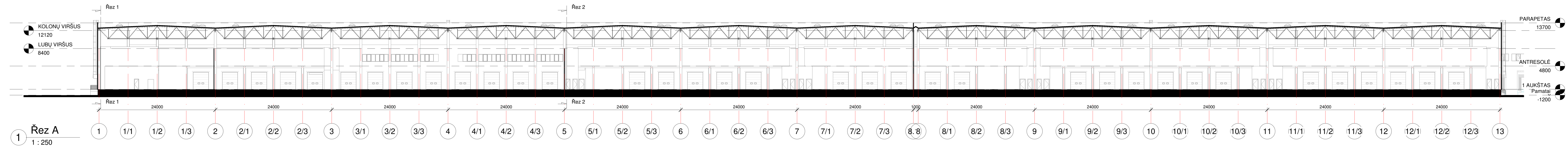
Grand total: 82
BENDRAS PLOTAS AUKŠTE
3 427.85m²

Grand total: 89
1596.83 m²
1598.83 m²

2020-09		Štarybių
Laipsnis	Laipsnis	Laipsnis
Klasė	Laikotarpis	Laikotarpis
Šok. Nr.	Laikotarpis	Laikotarpis
Klasė	Laikotarpis	Laikotarpis
A 1551	Laikotarpis	Laikotarpis
BM001274	Laikotarpis	Laikotarpis
LT	Laikotarpis	Laikotarpis



0	2020-09	Statybai
Laikis	Šalinimo data	Laikotarpis: Kaišimo pradžios
Kval. patv. dok. Nr.	1	Laikotarpis: Kaišimo pradžios
KAZ3679	PV	M. Matulskis
A 1551	PDV	D. Krivackienė
BM001274	Arch.	J. Augustis
		Šalinimo projekto pavadinimas: „Sand. įvairovės pastat. „Jo Ioni“ g. 55, Vilnius, statybos projektas“
		Dokumentų pavadinimas: STOOD PLANAS
		M1:200
LT	Statybos ir inžineriniai darbai	Dokumentų žymėjimas: 2020-09-PP-B-4
		Lapai: 0
		Lapai: 1

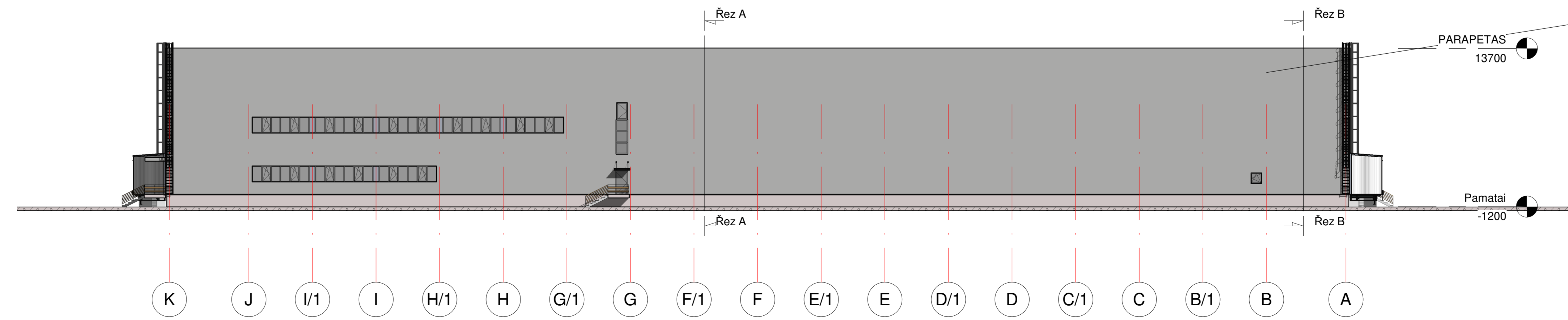
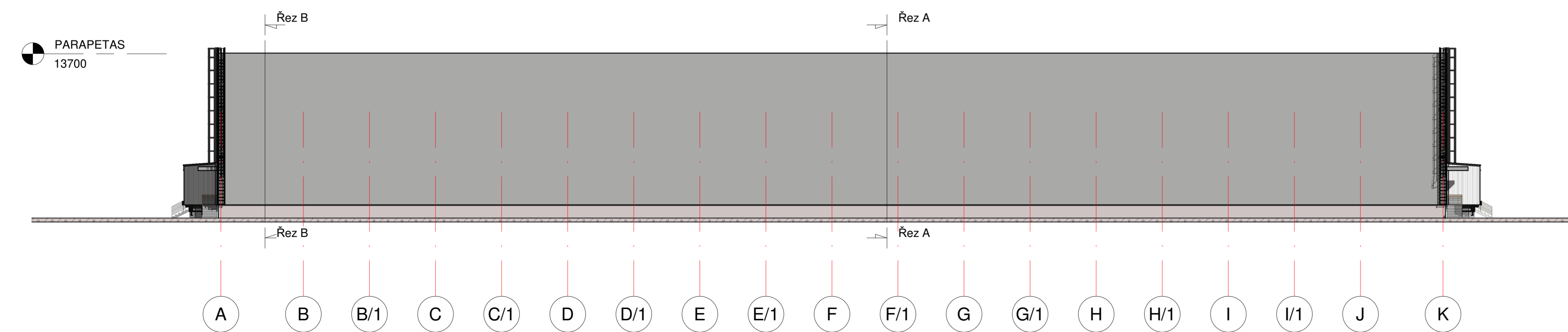


0	2020-09	Statybai
Laida	Išleidimo data	Laikotarpis statusas. Keičiamo projektas
Kvalif. darb. Nr.	1	Statybos projekto pavadinimas: „Sand. laivyno pastatymas. „Jauni g. 55. Viršus, statybos projektas“
KA33679	PV	M. Matulskis
A 1551	PDV	D. Kraučionienė
BM001274	Arch.	J. Augustis
		Projekto pavadinimas: PLOVIAI
		M1:200
LT	Statybos ir inžinerijos UAB "Leparia"	Statybos ir inžinerijos UAB "Leparia"
		2020-09-PP-B-5
		Lapų sk. 1

0 Šiaurinis fasadas
1 : 250



1 Pietinis fasadas
1 : 250



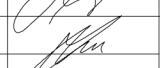
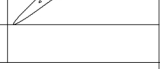


RAL 7015



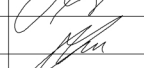
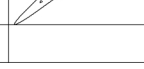
RAL 9006

0	2020-09	Statybai
Laikš	Šalinimo data	Laikš statusas: Keičimo prašymas
Kval. patv. dok. Nr.	Proj. Nr.	Statybos projekto pavadinimas: „Santalkinio pastatų, Juonelių g. 55, Viršius, statybos projektas“
KAS3679	PV	M. Matulickis
A 1551	PDV	D. Krivackienė
BM001274	Arch.	J. Augustis
		Projekto pavadinimas: FASADAI
		Skalė: M1:200
LT	Statybos ir inžinerinės UAB "Lapena"	Statybos žurnalas: 2020-09-PP-B-9
		Lapis: 1



0	2020-09	Statybai						
Laida	Išleidimo data	Laidos statusas. Keitimo priežastis						
Kval. patv. dok. Nr.	 Architecture Construction Engineering <small>"IN Ace", UAB (m.k. 30095637, Adresas: Saulėtekio al. 15, 61334ub., Vilnius, tel. +37063601000 info@inace.lt, www.inace.lt</small>	Statinio projekto pavadinimas: „Sandėliavimo paskirties pastatų, Jočionių g. 55, Vilnius, statybos projektas“						
KA33679		PV	M. Matuliukštis	  				
A 1551		PDV	D. Kiaučiušienė					
BM001274		Arch.	J. Augutis					
LT	Statytojas ir (arba) užsakovas UAB "Liepvita"		Dokumento žymuo: 2020-09-PP.B- 7	<table border="1"> <tr> <td>Lapas</td> <td>Lapų</td> </tr> <tr> <td>1</td> <td></td> </tr> </table>	Lapas	Lapų	1	
Lapas	Lapų							
1								



0	2020-09	Statybai			
Laida	Išleidimo data	Laidos statusas. Keitimo priežastis			
Kval. patv. dok. Nr.	 Architecture Construction Engineering	<small>"IN Ace", UAB (m.k. 30095637, Adresas: Saulėtekio al. 15, 61334ub., Vilnius, tel. +37063601000 info@inace.lt, www.inace.lt</small>	Statinio projekto pavadinimas: „Sandėliavimo paskirties pastatų, Jočionių g. 55, Vilnius, statybos projektas“		
KA33679	PV	M. Matuliukštis	  	Dokumento pavadinimas VIZUALIZACIJOS M1:200	Laida
A 1551	PDV	D. Kriaučiūnienė			0
BM001274	Arch.	J. Augutis			
LT	Statytojas ir (arba) užsakovas UAB "Liepvita"		Dokumento žymuo: 2020-09-PP.B- 8	Lapas	Lapų
				1	