

NTIP

UAB "NTIP" Į.K. 136006718  
Savanorių pr. 294-51, Kaunas  
Tel. +37060077011



**DAUGIABUČIO GYVENAMOJO PASTATO („A“, „B“, „C“ KORPUSAI SU POŽEMINE AUTOMOBILIŲ SAUGYKLA) (DAUGIABUČIŲ PASKIRTIES GRUPĖS) P. VIŠINSKIO G. 96, KAUNE STATYBOS PROJEKTAS**

**PROJEKTINIAI PASIŪLYMAI**

**SKLYPO PLANO DALIS  
SP-01  
LAIDA 0**

2026 m.

<b>STATYTOJO (UŽSAKOVO) PAVADINIMAS</b>	UAB NTIP
<b>STATINIO PROJEKTO PAVADINIMAS</b>	DAUGIABUČIO GYVENAMOJO PASTATO („A“, „B“, „C“ KORPUSAI SU POŽEMINE AUTOMOBILIŲ SAUGYKLA) (DAUGIABUČIŲ PASKIRTIES GRUPĖS) P. VIŠINSKIO G. 96, KAUNE STATYBOS PROJEKTAS
<b>STATINIO PROJEKTO NUMERIS</b>	2024-029
<b>STATINIO PROJEKTO ETAPAS</b>	PROJEKTINIAI PASIŪLYMAI
<b>STATINIO KATEGORIJA</b>	YPATINGASIS STATINYS (01)
<b>STATINIO (STATINIŲ) PAVADINIMAS</b>	00 SKLYPO PLANAS
<b>STATINIO PROJEKTO DALIS</b>	SKLYPO PLANO DALIS
<b>BYLOS (SEGTUVO) ŽYMUO</b>	SP-01
<b>BYLOS (SEGTUVO) LAIDOS ŽYMUO</b>	0
<b>BYLOS (SEGTUVO) IŠLEIDIMO DATA</b>	2026-06-23

<b>PROJEKTUOTOJAS</b>	<b>KVALIFIKACIJA PATVIRTINANČIO DOKUMENTO NR.</b>	<b>PAREIGOS</b>	<b>VARDAS, PAVARDĖ</b>	<b>PARAŠAS</b>
UAB „Hidroterra“		Direktorius	Darius Kalesnykas	
UAB „Hidroterra“	17498	PV	Šarūnas Raugalas	
UAB „Hidroterra“	A1765	PDV	Valda Karoblienė	

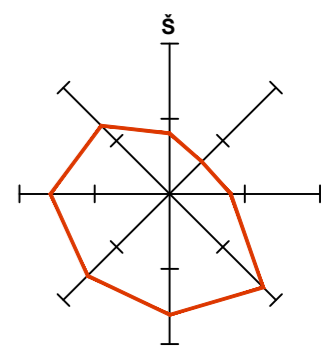
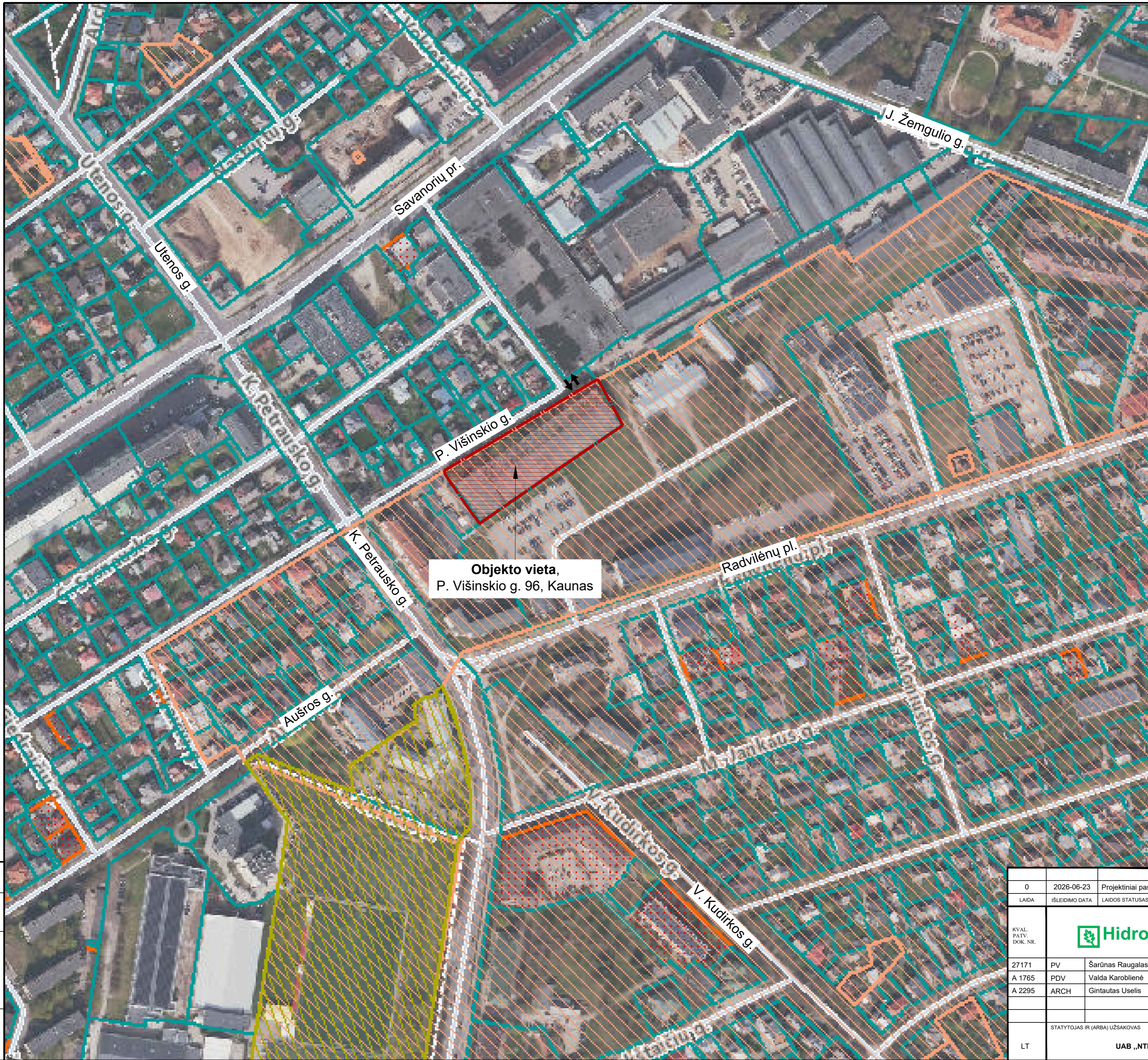
2026 m.

## PROJEKTINIŲ PASIŪLYMŲ DOKUMENTŲ SUDĖTIES ŽINIARAŠTIS

Eil. Nr.	Bylos (segtuvo) žymuo	Laida	Pavadinimas	Pastabos
1.	SP-01	0	Sklypo plano dalis	

SKLYPO PLANO DALIES BYLOS (SEGTUVO) SP-01  
DOKUMENTŲ SUDĖTIES ŽINIARAŠTIS

Dokumento žymuo	Lapų sk.	Laida	Dokumento pavadinimas	Pastabos	Lapo Nr.
<b>Tekstiniai dokumentai</b>					
-	1	0	Titulinis lapas		1
-	1	0	Antraštinis lapas		2
2024-029-00-PP-SP-01.BSŽ-01	1	0	Sklypo plano dalies bylos (segtuvo) dokumentų sudėties žiniaraštis		3
<b>Grafiniai dokumentai</b>					
2024-029-00-PP-SP-01.B-01	1	0	Situacijos planas M 1:1000		4
2024-029-00-PP-SP-01.B-02	1	0	Sklypo planas M 1:500		5
2024-029-00-PP-SP-01.B-03	1	0	Sklypo vertikalusis planas M 1:500		6
2024-029-00-PP-SP-01.B-04	1	0	Sklypo sutvarkymo planas M 1:500		7
2024-029-00-PP-SP-01.B-05	1	0	Sklypo teritorijų, kuriose taikomos specialiosios žemės naudojimo sąlygos planas M 1:500		8



VYRAUJANČIOS VĒJŲ KRYPTYS

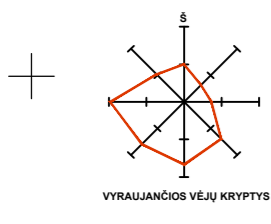
**SUTARTINIAI ŽYMĖJIMAI**

	Sklypo riba
	Gretimų sklypų ribos
	Projektuojamo objekto sklypas
	Įvažiavimas / išvažiavimas į sklypą
	Kauno miesto istorinė dalis, vad. Žaliakalnio 2-oji (Unikalus objekto kodas 22148)
	Kauno Petro Vileišio aikštė (Unikalus objekto kodas 10721)

**Objekto vieta,**  
P. Višinskio g. 96, Kaunas

0	2026-06-23	Projektiniai pasiūlymai.
LAIDA	ISLEIDIMO DATA	LAIDOS STATUSAS, KEITIMO PRIEŽASTIS (JEI TAIKOMA)
KVAL. PATV. DOK. NR.		
27171	PV	Šarūnas Raugalas
A 1765	PDV	Valda Karoblienė
A 2295	ARCH	Gintautas Uselis
STATYTŲJAS IR (ARBA) UŽSAKOVAS		
LT	UAB „NTIP“	
STATINIO PROJEKTO PAVADINIMAS		
Daugiabučio gyvenamojo pastato („A“, „B“, „C“ korpusai su požemine automobilių saugykla) (daugiabučių paskirties grupės) P. Višinskio g. 96, Kaune statybos projektas		
STATINIO NUMERIS IR PAVADINIMAS		
00 Sklypo planas		
DOKUMENTO PAVADINIMAS		
Situacijos planas M 1:2000		
DOKUMENTO ŽYMUO		
2024-029-00-PP-SP-01.B-01		
LAPAS		LAPŲ
1		1

PROJ. DALIS	DATA
VARDAS, PAVARDE	PARAŠAS



6085850.00  
495600.00



SITUACIJOS SCHEMA

EKSPLIKACIJA

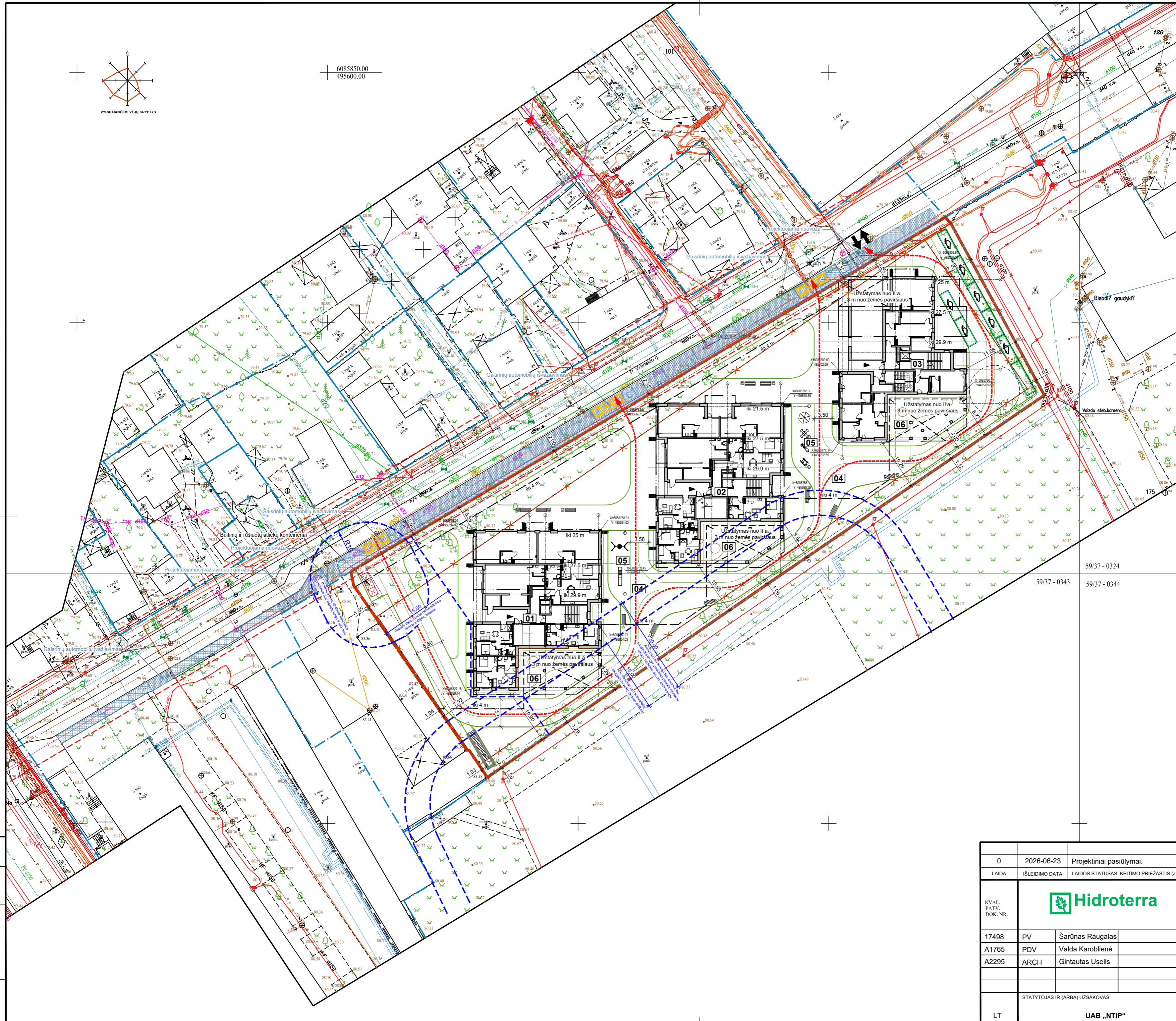
Zym	PAVADINIMAS
01	Projektuojamo daugiabučio namo "A" korpusas
02	Projektuojamo daugiabučio namo "B" korpusas
03	Projektuojamo daugiabučio namo "C" korpusas
04	Projektuojamas kiemo aikštelė (trinkelė dangą)
05	Projektuojamas vaikų žaidimo aikštelė
06	Projektuojamas terasa

BENDRIEJI RODIKLIAI

Pavadinimas	Mato vnt.	Kiekis	Pastabos
<b>1.1 SKLYPAS (P. Višinskio g. 96, kad. Nr. 1901/0108/50)</b>			
1.1 Sklypo plotas	m²	6150	
1.2 Sklypo užstatymo intensyvumas	-	2.38	
1.3 Sklypo užstatymo tankis	-	0.36	
1.4 Apželdinta sklypo dalis	m² / %	1963 / 32	
Horizontalūs želdinimas (veja, gėlynai, krūmynai)	m²	1485	
Ažorinės trinkelės (tarpuose užsėjama veja)	m²	476	956/0.5-476

SUTARTINIAI ŽYMĖJIMAI

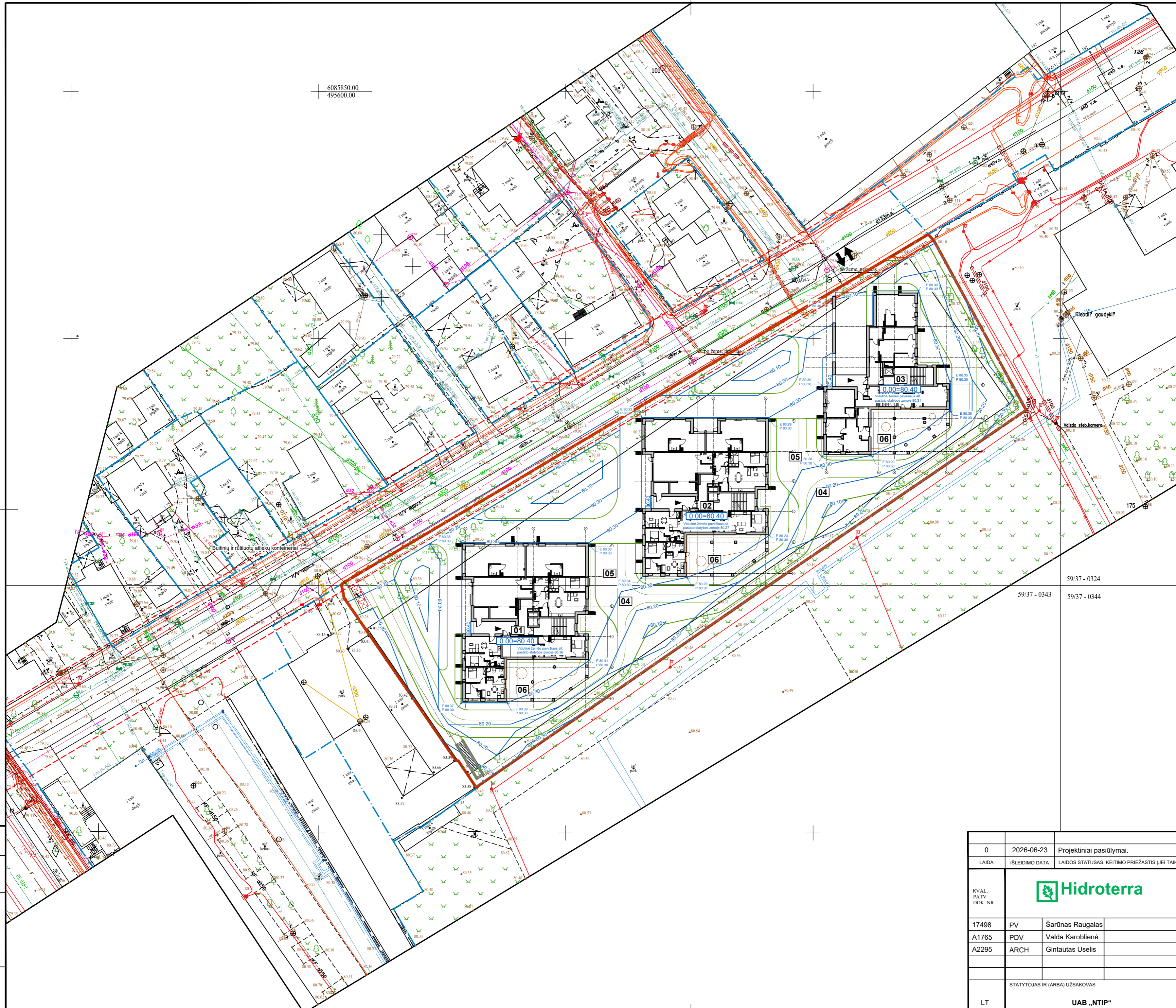
	Sklypo riba
	Grętimų sklypų riba
	gatvės raudonosios linijos
	Elektrinės tinklų apsaugos zonos
	Vandens tiekimo ir nuotekų paviršinių nuotekų tvarkymo infrastruktūros apsaugos zonos
	Silumos perdavimo tinklų apsaugos zonos
	Sanitarinės apsaugos zonos
	Įvažiavimas / išvažiavimas į sklypą
	Įėjimas į pastatą
	Projektuojami gatvės bortai
	Projektuojami gilinti gatvės bortai
	Projektuojami vejos bortai
	Grąnamiai statiniai
	Esama gylė tvora
	Statybos riba, leistinas aukštis iki 4 m (pastatams) nuo žemės pav.
	Statybos riba, leistinas aukštis iki 21.5 m nuo žemės pav.
	Statybos riba, leistinas aukštis iki 25.0 m nuo žemės pav.
	Statybos riba, leistinas aukštis iki 27.5 m nuo žemės pav.
	Statybos riba, leistinas aukštis iki 29.9 m (pastatams) nuo žemės pav.
	Gaisrinių automobilių judėjimo schema
	Kitu projektu įrengiamos P. Višinskio gatvės susiejkimo komunikacijos



59/37 - 0324  
59/37 - 0343  
59/37 - 0344

PROJ. DALIS	VARDAS / PAVARDE	PARŠAS	DATA
A2			

0	2026-06-23	Projektiniai pasiūlymai.
LAI DA	ISLEIDIMO DATA	LAI DOS STATUSAS, KEITIMO PRIEŽASTIS (JEI TAIKOMA)
KVAL. PATV. DOK. NR.		
17498	PV	Šarūnas Raugalas
A1765	PDV	Valda Karoblienė
A2295	ARCH	Gintautas Uselis
STATYTOJAS IR (ARBA) UŽSAKOVAS		
LT	UAB „NTIP“	
STATINIO PROJEKTO PAVADINIMAS		
Daugiabučio gyvenamojo pastato („A“, „B“, „C“ korpusai su požemine automobilių saugykla) (daugiabučių paskirties grupės) P. Višinskio g. 96, Kaune statybos projektas		
STATINIO NUMERIS IR PAVADINIMAS		
00 Sklypo planas		
DOKUMENTO PAVADINIMAS		
Sklypo planas. M 1:500		
LAI DA		
0		
DOKUMENTO ŽYMUO		
2024-029-00-PP-SP-01.B-02		
LAPAS	LAPŲ	
1	1	



SITUACIJOS SCHEMA

EKSPLIKACIJA

Zym	PAVADINIMAS
01	Projektuojamo daugiabučio namo "A" korpusas
02	Projektuojamo daugiabučio namo "B" korpusas
03	Projektuojamo daugiabučio namo "C" korpusas
04	Projektuojamas kiemo aikštelė (trinkelų dangla)
05	Projektuojamas vaikų žaidimo aikštelė
06	Projektuojamas terasa

SUTARTINIAI ŽYMĖJIMAI

	Sklypo riba
	Gretimų sklypų riba
	Įvažiavimas / išvažiavimas į sklypą
	Įėjimas į pastatą
	Projektuojami aukščiai
	Esama altitudė
	Projektinė altitudė

59/37 - 0324  
59/37 - 0343  
59/37 - 0344

PROJ. DALIS	VARDAS / PAVARDE	PARŠAS	DATA
A2			

0	2026-06-23	Projektiniai pasiūlymai.
LAIDA	ISLEIDIMO DATA	LAIDOS STATUSAS, KEITIMO PRIEŽASTIS (JEI TAIKOMA)
KVAL. PATV. DOK. NR.		
17498	PV	Šarūnas Raugalas
A1765	PDV	Valda Karoblienė
A2295	ARCH	Gintautas Uselis
STATYTOJAS IR (ARBA) UŽSAKOVAS <b>LT UAB „NTIP“</b>		
STATINIO PROJEKTO PAVADINIMAS <b>Daugiabučio gyvenamojo pastato („A“, „B“, „C“ korpusai su požemine automobilių saugykla) (daugiabučių paskirties grupės) P. Višinskio g. 96, Kaune statybos projektas</b>		
STATINIO NUMERIS IR PAVADINIMAS <b>00 Sklypo planas</b>		
DOKUMENTO PAVADINIMAS <b>Sklypo vertikalusis planas. M 1:500</b>		
DOKUMENTO ŽYMUO <b>2024-029-00-PP-SP-01.B-03</b>		
		LAIDA
		0
		LAPAS
		LAPŲ
		1 1

**NESAUGOTINŲ MEDŽIŲ ŽINIARAŠTIS**

Medžio Nr. brėžinyje	Medžio rūšis (latvianai)	Medžio rūšis lietuviškai	Kamieno diametras (cm) 1,2,3,4,5	Medžio būklės indeksas 1,2,3,4,5	Medžių priekyrimas saugotiniams / nesaugotiniams	Silpnos / būtinai apsauginės / borkymo plemorės	Pastabos
1	Klevas usialapis	Acer negundo	37	4	nesaugotinas	Rekomenduojama kirsti	Invazinė rūšis
2	Klevas usialapis	Acer negundo	35	4	nesaugotinas	Rekomenduojama kirsti	Invazinė rūšis
4	Klevas usialapis	Acer negundo	15	4	nesaugotinas	Rekomenduojama kirsti	Invazinė rūšis
5	Klevas usialapis	Acer negundo	45	4	nesaugotinas	Rekomenduojama kirsti	Invazinė rūšis
6	Drebulė	Populus tremula	40	2	nesaugotinas	Rekomenduojama kirsti	
7	Drebulė	Populus tremula	25	2	nesaugotinas	Rekomenduojama kirsti	
9	Klevas usialapis	Acer negundo	45	2	nesaugotinas	Rekomenduojama kirsti	Invazinė rūšis. Nušalęs ir abiejiems į gretimus medžius
11	Klevas usialapis	Acer negundo	15	4	nesaugotinas	Rekomenduojama kirsti	Invazinė rūšis
13	Klevas paprastasis	Acer platanoides	10	2	nesaugotinas	Rekomenduojama kirsti	Skersmuo (1,3 m aukštyje) nesiekia 12 cm
15	Lieta medžiaga	Tilia cordata	11	3	nesaugotinas	Rekomenduojama kirsti	Diametras (1,3 m aukštyje) nesiekia 12 cm
16	Klevas usialapis	Acer negundo	30	4	nesaugotinas	Rekomenduojama kirsti	Invazinė rūšis
17	Klevas usialapis	Acer negundo	18	4	nesaugotinas	Rekomenduojama kirsti	Invazinė rūšis
18	Klevas usialapis	Acer negundo	25	4	nesaugotinas	Rekomenduojama kirsti	Invazinė rūšis
19	Klevas usialapis	Acer negundo	30	4	nesaugotinas	Rekomenduojama kirsti	Invazinė rūšis
20	Klevas usialapis	Acer negundo	31	4	nesaugotinas	Rekomenduojama kirsti	Invazinė rūšis
21	Klevas usialapis	Acer negundo	40	4	nesaugotinas	Rekomenduojama kirsti	Invazinė rūšis
22	Klevas usialapis	Acer negundo	38	4	nesaugotinas	Rekomenduojama kirsti	Invazinė rūšis
23	Klevas usialapis	Acer negundo	30	3	nesaugotinas	Rekomenduojama kirsti	Invazinė rūšis
24	Klevas usialapis	Acer negundo	52	3	nesaugotinas	Rekomenduojama kirsti	Invazinė rūšis
25	Klevas usialapis	Acer negundo	9	4	nesaugotinas	Rekomenduojama kirsti	Invazinė rūšis
26	Klevas usialapis	Acer negundo	16	4	nesaugotinas	Rekomenduojama kirsti	Invazinė rūšis
27	Klevas usialapis	Acer negundo	34	4	nesaugotinas	Rekomenduojama kirsti	Invazinė rūšis
28	Klevas usialapis	Acer negundo	44	4	nesaugotinas	Rekomenduojama kirsti	Invazinė rūšis
29	Klevas usialapis	Acer negundo	54	4	nesaugotinas	Rekomenduojama kirsti	Invazinė rūšis
30	Klevas usialapis	Acer negundo	35	4	nesaugotinas	Rekomenduojama kirsti	Invazinė rūšis
31	Klevas usialapis	Acer negundo	17	4	nesaugotinas	Rekomenduojama kirsti	Invazinė rūšis
32	Klevas usialapis	Acer negundo	33	3	nesaugotinas	Rekomenduojama kirsti	Invazinė rūšis
33	Klevas usialapis	Acer negundo	24	4	nesaugotinas	Rekomenduojama kirsti	Invazinė rūšis
34	Klevas usialapis	Acer negundo	39	4	nesaugotinas	Rekomenduojama kirsti	Invazinė rūšis
35	Klevas usialapis	Acer negundo	45	5	nesaugotinas	Rekomenduojama kirsti	Invazinė rūšis. Nušalęs
36	Klevas usialapis	Acer negundo	35	4	nesaugotinas	Rekomenduojama kirsti	Invazinė rūšis
37	Tuopa karatinė	Populus canadensis	30	4	nesaugotinas	Rekomenduojama kirsti	Invazinė rūšis
38	Tuopa karatinė	Populus canadensis	30	4	nesaugotinas	Rekomenduojama kirsti	Invazinė rūšis
39	Klevas usialapis	Acer negundo	40	5	nesaugotinas	Rekomenduojama kirsti	Invazinė rūšis. Dalis stiebo nušalusi
40	Klevas usialapis	Acer negundo	26	4	nesaugotinas	Rekomenduojama kirsti	Invazinė rūšis
41	Klevas usialapis	Acer negundo	30	4	nesaugotinas	Rekomenduojama kirsti	Invazinė rūšis
42	Tuopa karatinė	Populus canadensis	40	3	nesaugotinas	Rekomenduojama kirsti	Auga prie patalpinimo pamato
43	Tuopa karatinė	Populus canadensis	40	3	nesaugotinas	Rekomenduojama kirsti	Auga prie patalpinimo pamato
44	Klevas usialapis	Acer negundo	40	4	nesaugotinas	Rekomenduojama kirsti	Invazinė rūšis
45	Klevas usialapis	Acer negundo	30	5	nesaugotinas	Rekomenduojama kirsti	Invazinė rūšis. Puse stiebo belieki (nugauta)
46	Klevas usialapis	Acer negundo	33	4	nesaugotinas	Rekomenduojama kirsti	Invazinė rūšis
47	Klevas usialapis	Acer negundo	30	4	nesaugotinas	Rekomenduojama kirsti	Invazinė rūšis
48	Klevas usialapis	Acer negundo	30	4	nesaugotinas	Rekomenduojama kirsti	Invazinė rūšis
49	Klevas usialapis	Acer negundo	33	4	nesaugotinas	Rekomenduojama kirsti	Invazinė rūšis
50	Klevas usialapis	Acer negundo	30	4	nesaugotinas	Rekomenduojama kirsti	Invazinė rūšis
51	Klevas usialapis	Acer negundo	30	4	nesaugotinas	Rekomenduojama kirsti	Invazinė rūšis
52	Klevas usialapis	Acer negundo	35	4	nesaugotinas	Rekomenduojama kirsti	Invazinė rūšis
53	Klevas usialapis	Acer negundo	18	4	nesaugotinas	Rekomenduojama kirsti	Invazinė rūšis
54	Klevas usialapis	Acer negundo	32	5	nesaugotinas	Rekomenduojama kirsti	Invazinė rūšis. Likusi tik sausa stuburo dalis
55	Klevas usialapis	Acer negundo	56	4	nesaugotinas	Rekomenduojama kirsti	Invazinė rūšis
56	Klevas usialapis	Acer negundo	25	4	nesaugotinas	Rekomenduojama kirsti	Invazinė rūšis
57	Klevas usialapis	Acer negundo	35	5	nesaugotinas	Rekomenduojama kirsti	Invazinė rūšis
58	Klevas usialapis	Acer negundo	46	4	nesaugotinas	Rekomenduojama kirsti	Invazinė rūšis
59	Klevas usialapis	Acer negundo	32	4	nesaugotinas	Rekomenduojama kirsti	Invazinė rūšis
60	Klevas usialapis	Acer negundo	35	5	nesaugotinas	Rekomenduojama kirsti	Invazinė rūšis
61	Klevas usialapis	Acer negundo	28	4	nesaugotinas	Rekomenduojama kirsti	Invazinė rūšis
62	Klevas usialapis	Acer negundo	38	4	nesaugotinas	Rekomenduojama kirsti	Invazinė rūšis
63	Klevas usialapis	Acer negundo	38	4	nesaugotinas	Rekomenduojama kirsti	Invazinė rūšis
64	Klevas usialapis	Acer negundo	28	4	nesaugotinas	Rekomenduojama kirsti	Invazinė rūšis
65	Klevas usialapis	Acer negundo	28	4	nesaugotinas	Rekomenduojama kirsti	Invazinė rūšis
66	Klevas usialapis	Acer negundo	51	4	nesaugotinas	Rekomenduojama kirsti	Invazinė rūšis
67	Klevas usialapis	Acer negundo	26	4	nesaugotinas	Rekomenduojama kirsti	Invazinė rūšis
68	Klevas usialapis	Acer negundo	23	4	nesaugotinas	Rekomenduojama kirsti	Invazinė rūšis
69	Klevas usialapis	Acer negundo	51	4	nesaugotinas	Rekomenduojama kirsti	Invazinė rūšis
70	Klevas usialapis	Acer negundo	32	4	nesaugotinas	Rekomenduojama kirsti	Invazinė rūšis
71	Klevas usialapis	Acer negundo	26	4	nesaugotinas	Rekomenduojama kirsti	Invazinė rūšis
72	Klevas usialapis	Acer negundo	32	4	nesaugotinas	Rekomenduojama kirsti	Invazinė rūšis
73	Klevas usialapis	Acer negundo	17	4	nesaugotinas	Rekomenduojama kirsti	Invazinė rūšis
74	Klevas usialapis	Acer negundo	23	4	nesaugotinas	Rekomenduojama kirsti	Invazinė rūšis
75	Klevas usialapis	Acer negundo	31	4	nesaugotinas	Rekomenduojama kirsti	Invazinė rūšis
76	Klevas usialapis	Acer negundo	23	4	nesaugotinas	Rekomenduojama kirsti	Invazinė rūšis
77	Klevas usialapis	Acer negundo	34	4	nesaugotinas	Rekomenduojama kirsti	Invazinė rūšis
78	Klevas usialapis	Acer negundo	34	4	nesaugotinas	Rekomenduojama kirsti	Invazinė rūšis
79	Klevas usialapis	Acer negundo	49	4	nesaugotinas	Rekomenduojama kirsti	Invazinė rūšis
80	Klevas usialapis	Acer negundo	19	4	nesaugotinas	Rekomenduojama kirsti	Invazinė rūšis
81	Klevas usialapis	Acer negundo	18	5	nesaugotinas	Rekomenduojama kirsti	Invazinė rūšis
82	Klevas usialapis	Acer negundo	20	5	nesaugotinas	Rekomenduojama kirsti	Invazinė rūšis

Iš viso šalinamų nesaugotinių medžių - 81 vnt.



SITUACIJOS SCHEMA

**EKSPLIKACIJA**

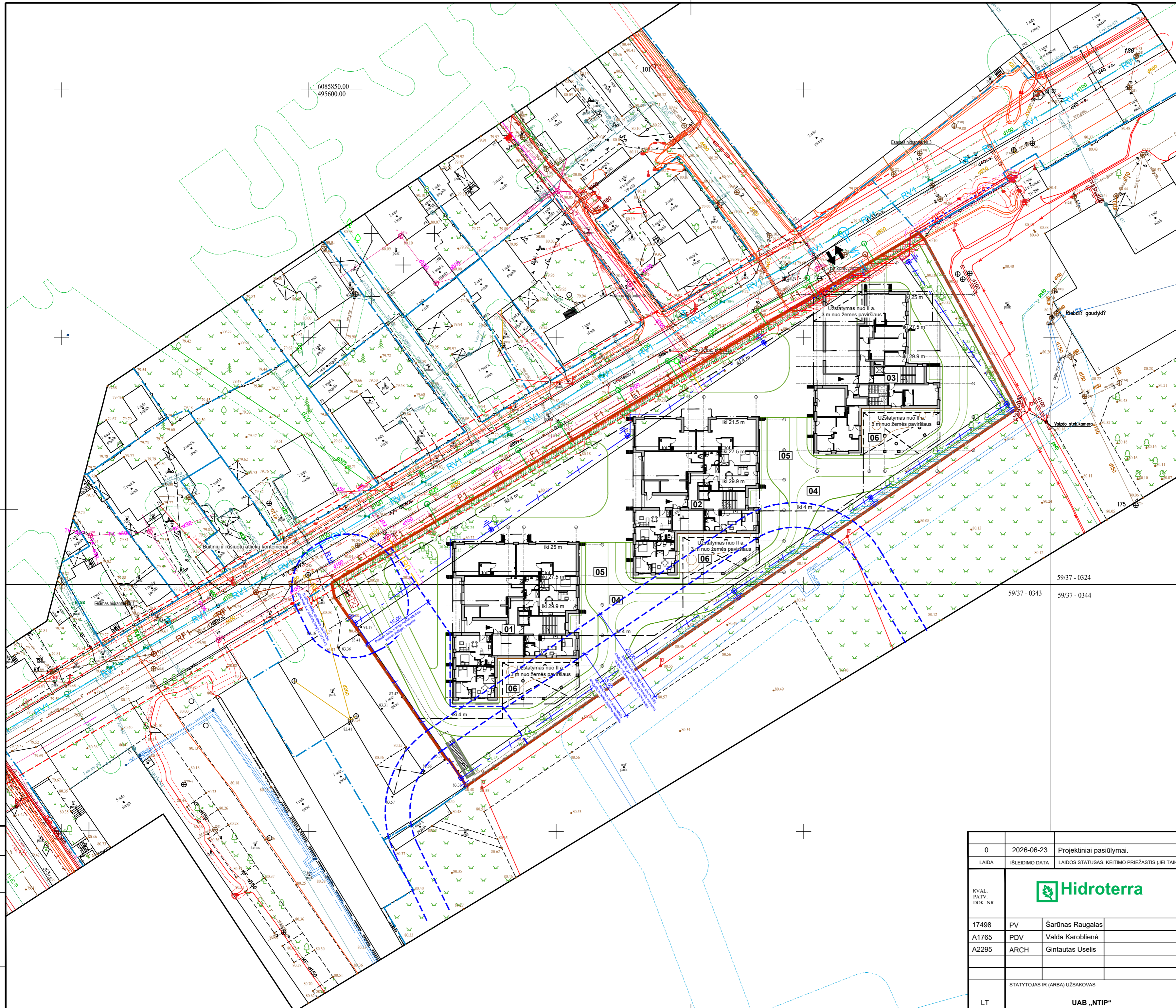
Žym.	PAVADINIMAS
01	Projektuojamo daugiabučio namo "A" korpusas
02	Projektuojamo daugiabučio namo "B" korpusas
03	Projektuojamo daugiabučio namo "C" korpusas
04	Projektuojamas kiemo aikštelė (trinkelis dangas)
05	Projektuojamas vaikų žaidimo aikštelė
06	Projektuojamas terasa

**SUTARTINAI ŽYMĖJIMAI**

	Sklypo riba
	Greitųjų sklypų riba
	Įvažiavimas / išvažiavimas į sklypą
	Įėjimas į pastatą
	Projektuojami gatvės bortai
	Projektuojami gilinti gatvės bortai
	Projektuojama veja
	Projektuojama trinkelis dangas
	Projektuojama aštrinių trinkelis dangas, tarpai užsėti veja
	Projektuojama vaikų žaidimo aikštelė
	Projektuojama terasa
	Projektuojama nuogrinda
	Projektuojama "miško paklotas" - daugiameisės pėmės, žoliniai augalai, mulčo dangas
	Zemaičiai medžiai atskirama vazone
	Projektuojami krūmai - kalninė pušis, lanksva, karpytalapė stefanandra, pšlenis
	Suolukai, šiukšladiėžės
	Dviraičių stovai
	Medžio rūšies šifras, medžio eilės numeris brėžinyje / žiniaraštyje ir kamieno diametras (cm 1,30m aukštyje)
	Šalinami medžiai
	Kertamų krūmų plotai
	Kiti projektuojami P. Višinskio gatvės susisiekimo komunikacijos

PROJ. DALIS	VARDAS / PAVARDE	PARAŠAS	DATA
A2			

0	2026-06-23	Projektiniai pasiūlymai.
LAIDA	ISLEIDIMO DATA	LAIDOS STATUSAS: KEITIMO PRIEŽASTIS (JEI TAIKOMA)
KVAL. PATV. DOK. NR.		
17498	PV	Šarūnas Raugalas
A1765	PDV	Valda Karoblienė
A2295	ARCH	Gintautas Uselis
STATINIO PROJEKTO PAVADINIMAS		
Daugiabučio gyvenamojo pastato („A“, „B“, „C“ korpusai su požemine automobilių saugykla) (daugiabučis paskirties grupės) P. Višinskio g. 96, Kaune statybos projektas		
STATINIO NUMERIS IR PAVADINIMAS		
00 Sklypo planas		
DOKUMENTO PAVADINIMAS		
Sklypo sutvarkymo planas. M 1:500		
DOKUMENTO ŽYMUO		
2024-029-00-PP-SP-01.B-04		
LT	STATYTOJAS IR (ARBA) UŽSAKOVAS	LAPAS LAPŲ
	UAB „NTIP“	1 1



SITUACIJOS SCHEMA

EKSPLIKACIJA

Zym	PAVADINIMAS
01	Projektuojamo daugiabučio namo "A" korpusas
02	Projektuojamo daugiabučio namo "B" korpusas
03	Projektuojamo daugiabučio namo "C" korpusas
04	Projektuojamas kiemo aikštelė (trinkelė dangą)
05	Projektuojamas vaikų žaidimo aikštelė
06	Projektuojamas terasa

SUTARTINIAI ŽYMĖJIMAI

	Sklypo riba
	Gretimų sklypų riba
	Esamės raudonosios linijos
	Esamų elektros tinklų apsaugos zonos
	Esamų vandens tekimo ir nuotekų, paviršinių nuotekų tvarkymo infrastruktūros apsaugos zonos
	Esamų šilumos perdavimo tinklų apsaugos zonos
	Sanitarinės apsaugos zonos
	Ivaziavimas / išvažiavimas į sklypą
	Iėjimas į pastatą
	Projektuojamas 10 kV kabelis
	Projektuojamas 0,4 kV kabelis
	Išeminimo elektros tinkle
	Išeminimo juosta 40x4mm
	Ryšų kabelių kanalas
	Projektuojamų elektros, ryšių tinklų apsaugos zonos
	Projektuojamas vandentiekio tinklas
	Rekonstruojamas vandentiekio tinklas
	Projektuojamas buitinių nuotekų tinklas
	Rekonstruojamas buitinių nuotekų tinklas
	Projektuojamas paviršinių nuotekų tinklas
	Projektuojamas savitakinis drenažo tinklas
	Projektuojamas slėginis drenažo tinklas
	Projektuojamų VN tinklų apsaugos zona

PROJ. DALIS	VARDAS / PAVARDE	PARŠAS	DATA
A2			

0	2026-06-23	Projektiniai pasiūlymai.
LAIDA	ISLEIDIMO DATA	LAIDOS STATUSAS; KEITIMO PRIEŽASTIS (JEI TAIKOMA)
KVAL. PATV. DOK. NR.		
17498	PV	Šarūnas Raugalas
A1765	PDV	Valda Karoblienė
A2295	ARCH	Gintautas Uselis
STATYTOJAS IR (ARBA) UŽSAKOVAS <b>UAB „NTIP“</b>		
STATINIO PROJEKTO PAVADINIMAS <b>Daugiabučio gyvenamojo pastato („A“, „B“, „C“ korpusai su požemine automobilių saugykla) (daugiabučių paskirties grupės) P. Višinskio g. 96, Kaune statybos projektas</b>		STATINIO NUMERIS IR PAVADINIMAS <b>00 Sklypo planas</b>
DOKUMENTO PAVADINIMAS <b>Sklypo teritorijų, kuriose taikomos specialiosios žemės naudojimo sąlygos planas M 1:500</b>		LAIDA <b>0</b>
DOKUMENTO ŽYMUO <b>2024-029-00-PP-SP-01.B-05</b>		LAPAS LAPŲ <b>1 1</b>