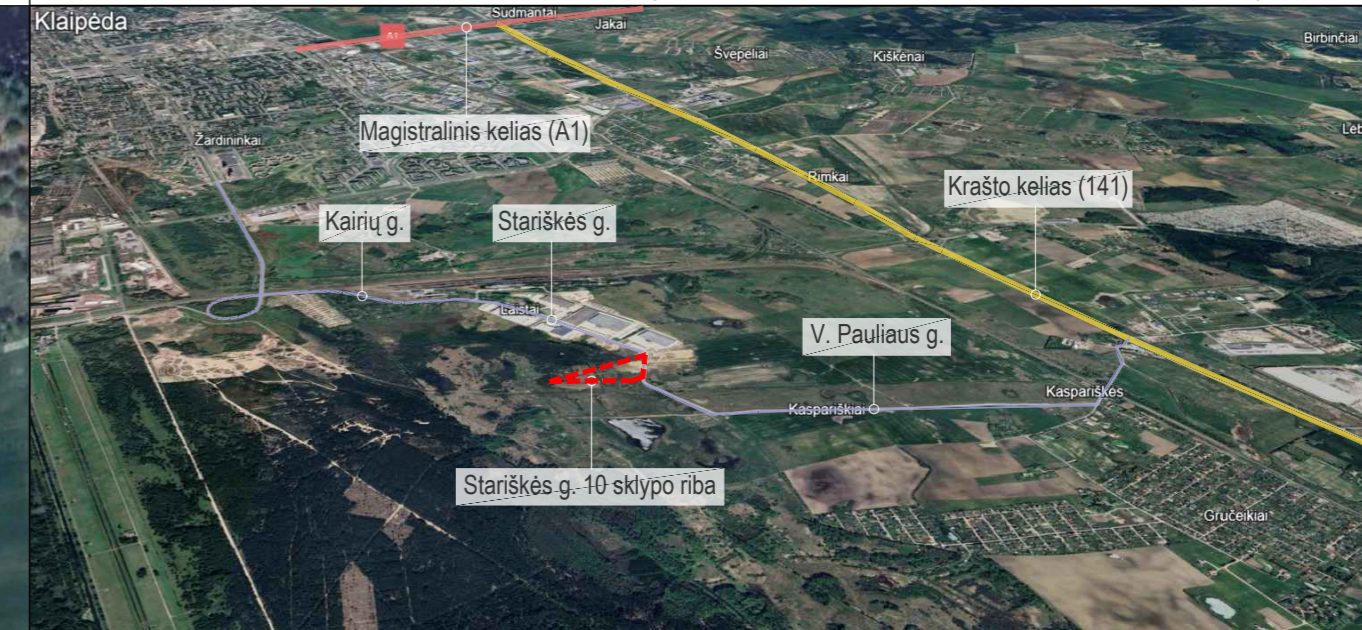


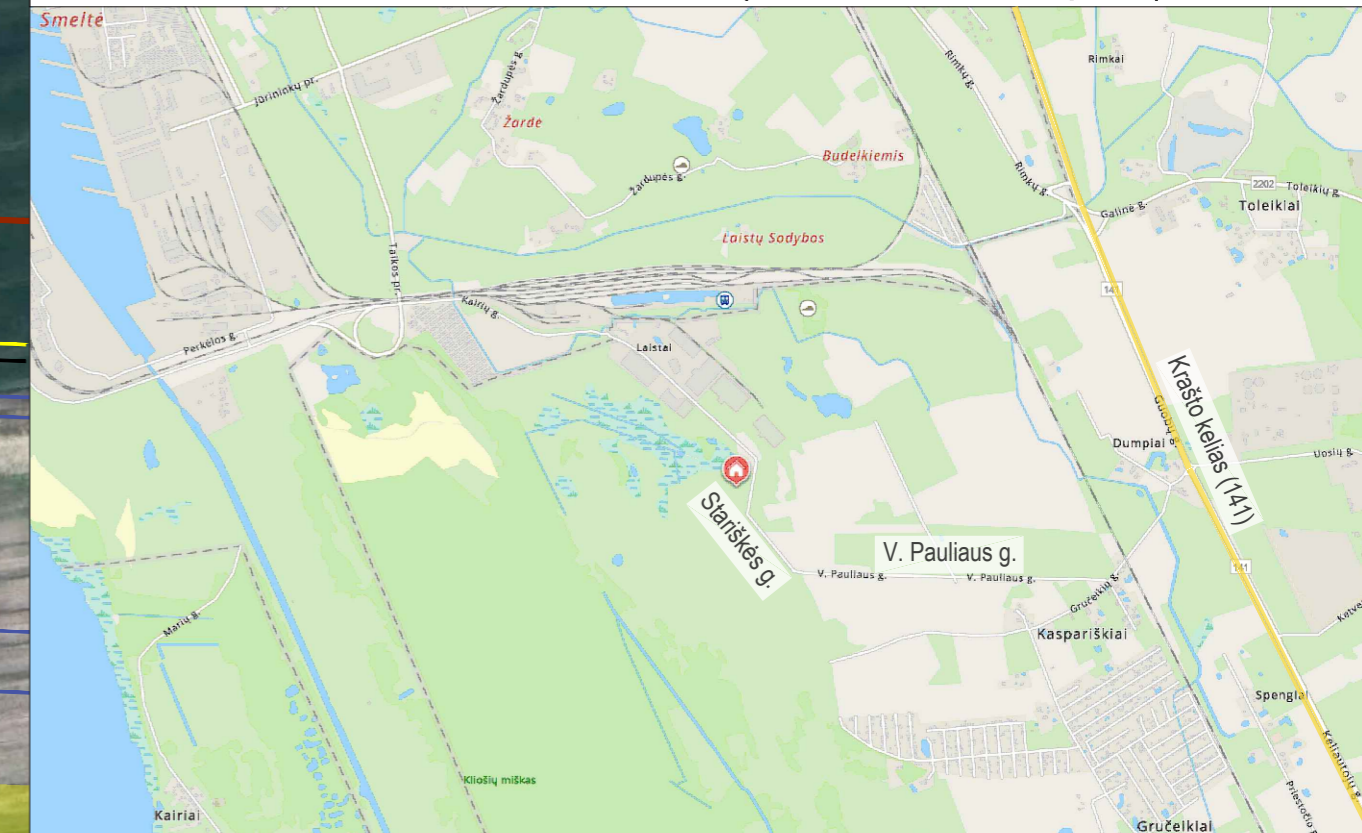
SITUACIJOS SCHEMA (šaltinis: [www.maps.google.com](http://www.maps.google.com))



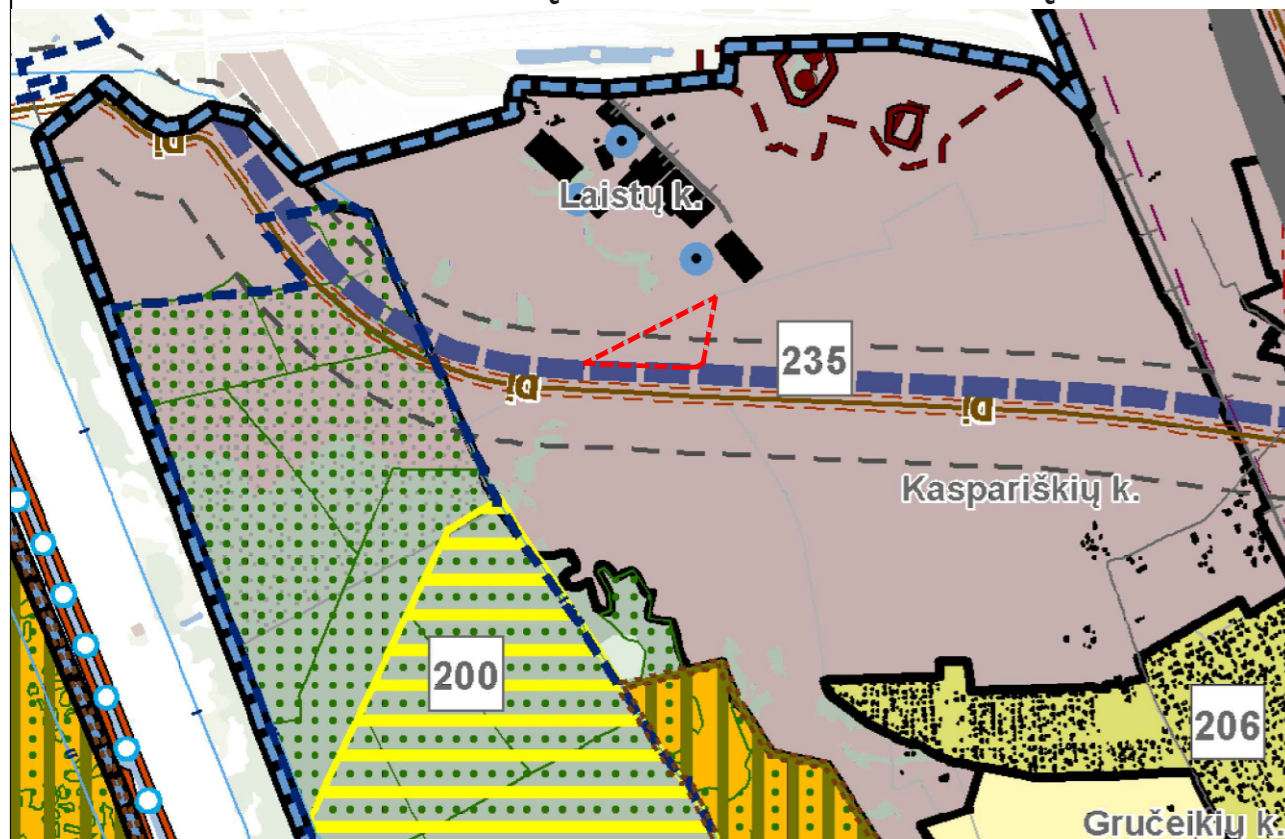
SUSISIEKIMO SCHEMA (šaltinis: [www.earth.google.com](http://www.earth.google.com))



SUSISIEKIMO SCHEMA (šaltinis: [www.maps.lt](http://www.maps.lt))



"KLAIPĖDOS RAJONO SAVIVALDYBĖS TERITORIJOS BENDROJO PLANO KOREGAVIMO", ŽEMĖS NAUDOJIMO IR APSAUGOS REGLAMENTŲ BRĖŽINIO SPRENDINIŲ IŠTRAUKA



SUTARTINIAI ŽYMĖJIMAI

	Žemės sklypo (kadastrinis Nr. 5552/0001:558) riba		Esamas žemės sklypo naudojimo būdas - komercinės objektų teritorijos (38 938 m <sup>2</sup> )
	Esamo trečios vietovės klasės magistralinio dujotiekio linija		Būsimas žemės sklypo naudojimo būdas - pramonės ir sandėliavimo objektų teritorijos
	Esamo trečios vietovės klasės magistralinio dujotiekio apsaugos zona po 25m nuo vamzdinių ašies		Šiuo projektu projektuojamas sandėliavimo paskirties pastatas - Sandėlis
	Magistralinio dujotiekio vietovės klasės teritorijos išorinė riba 200m nuo vamzdinių ašies		Šiuo projektu projektuojami ir ankstesniais projektais suprojektuoti kitos paskirties inžineriniai statiniai
	Planuojamo magistralinio kelio - aplinkkelio numatomos važiuojamosios dalies ribos		Sklypo apželdinimas igyvendinus statybos projektų sprendinius
	Planuojamo magistralinio kelio numatoma kelio juostos riba		
	Planuojamo magistralinio kelio numatoma apsaugos zonos riba		
	Esamas žemės sklypo naudojimo būdas - pramonės ir sandėliavimo objektų teritorijos (13 562 m <sup>2</sup> )		

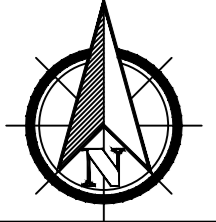
REGLAMENTŲ LENTELĖS IŠTRAUKA

Teritorijų tvarkymo reglamentai su integruotais kraštovaizdžio tvarkymo zonų reglamentais <sup>1</sup>							
Teritorijos tvarkymo zona, Nr.	Spalva	Funkcinė zona	Galimi žemės naudojimo būdai	Pagrindinė žemės naudojimo paskirtis	Didžiausias leistinas pastatų aukštis, metrais nuo žemės paviršiaus <sup>1</sup>	Didžiausias leistinas sklypo užstatymo intensyvumas (UI) <sup>1</sup>	Igyvendinimo prioritetasis
235.		Pramonės ir sandėliavimo zona	P, I1, I2, K, B, E	KT	30	2,5	1

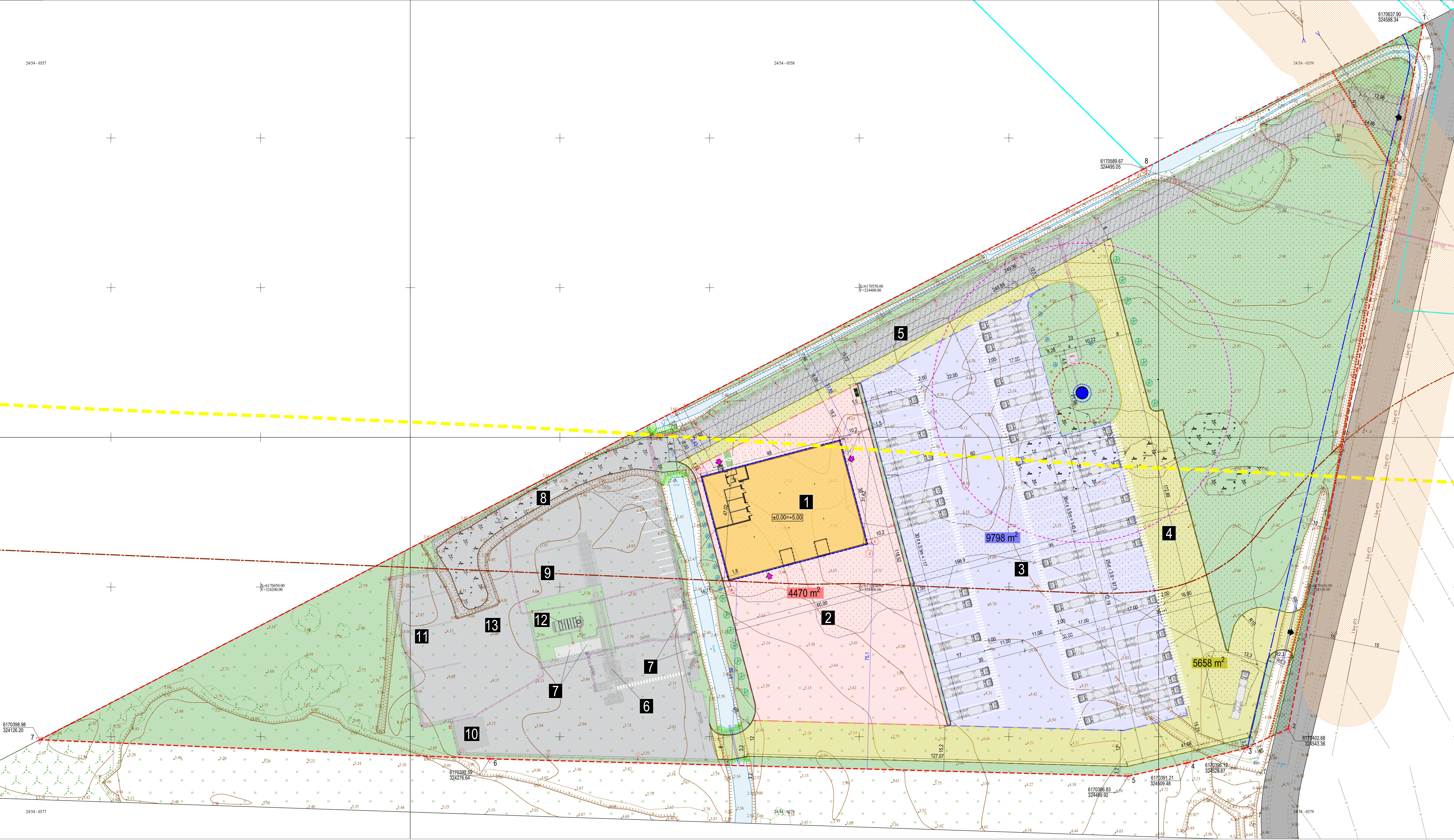
PASTABOS

- Projektuojamų statinių žemės sklypas yra Klaipėdos r. sav., Priekulės sen., Kairių k., Stariškės g. 10. Į žemės sklypą įvažiuojama nuo esamos vietinės reikšmės Stariškės gatvės.
- Vadovaujantis nekilnojamojo turto registro duomenų bazės išrašu, žemės sklypiui taikomos SŽNS, neįregistruotos Nekilnojamojo turto registre: kelių apsaugos zonos (1605,00 m<sup>2</sup>) ir melioruotos žemės ir melioracijos statinių apsaugos zonos (1002,00 m<sup>2</sup>). Žemės sklype įregistruotas magistralinių dujotiekių vietovės teritorija (34 410,00 m<sup>2</sup>), kurioje taikomos specialiosios žemės naudojimo sąlygos.
- Sklypas nepatenka į kultūros paveldo ar gamybinų, komunalinių ir kitų objektų sanitarines apsaugos zonas.
- Pagal galiojančius "Klaipėdos rajono savivaldybės teritorijos bendrojo plano koregavimo" sprendinius žemės sklypas patenka į pramonės ir sandėliavimo zoną.
- Žemės sklypo užstatymo rodikliai nustatomi, atsižvelgiant į naudojimo reikalavimus, taikomus funkcinei zonai:
  - Didžiausias leistinas pastatų aukštis, matuojamas nuo žemės paviršiaus - 30 metrų.
  - Didžiausias leistinas užstatymo intensyvumas (UI) 2,5 (250%).

0	2024	Statybą leidžiančiam dokumentui gauti
LAIDA	IŠLEIDIMO DATA	LAIDOS STATUSAS. KEITIMO PRIEŽASTIS (JEI TAIKOMA)
KVAL. PATV. DOK.NR.		Grįžgatvio g. 6, LT 91286 Klaipėda Tel. +370 46 301494 Mob. +370 69836588 E-paštas: info@bsol.lt
27858	PV	V. Vaičekauskienė
A 2146	PDV	G. Indreikienė
	Inž. - proj.	E. Merčaitienė
STATYTOJAS / UŽSAKOVAS	DOKUMENTO ŽYMUO	
LT	UAB "V. Paulius & associates real estate"	VPARE-558-2024-TP-BD/SP-B.01
		LAPAS LAPŲ
		1 1



SKLYPO PLANAS (M 1:500)



SUTARTINIAI ŽYMĖJIMAI

- List of symbols and their corresponding meanings, including boundaries, roads, parking areas, and building footprints.

EKSPLIKACIJA

- Detailed list of 13 numbered items explaining specific project features and their legal/technical references.

BENDRIEJI STATINIO RODIKLIAI

Table with 2 columns: Rodiklis (Indicator) and Pastabos (Remarks). Lists key indicators for the building project.

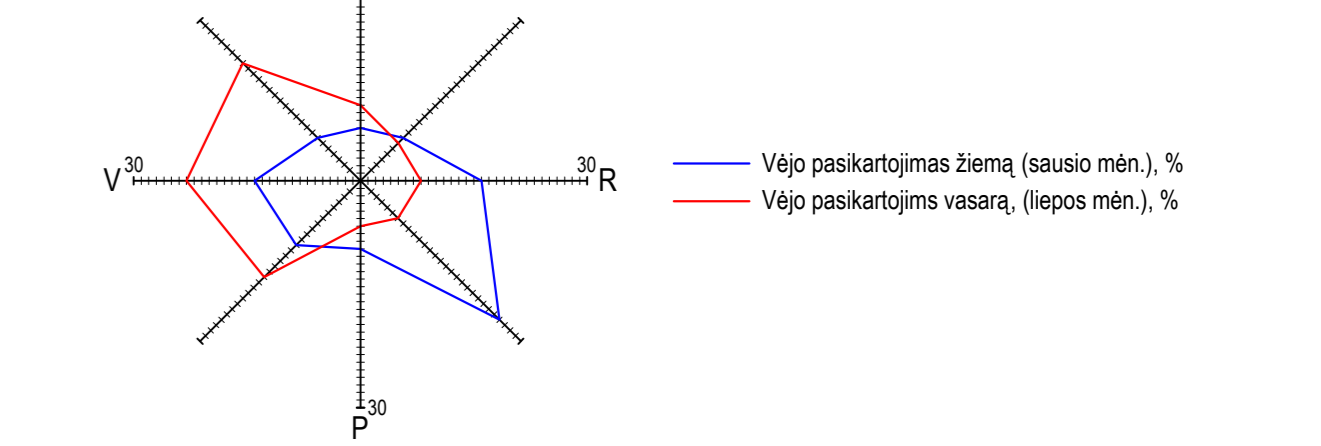
PASTABOS

- Notes section containing 13 numbered technical and regulatory notes related to the site plan.

SKLYPO RODIKLIAI

Table with 2 columns: Rodiklis (Indicator) and Pastabos (Remarks). Lists key indicators for the plot.

VĒJŲ ROŽĒ



Project information table including dates, coordinates, and document details.